

Erhebungsbogen

B

Projekt	Biotopkartierung Hamburg	Interne Nr.	131958
		DK5 DK5-GK	6626
Handlungsbedarf	Nein	DK5 - Name	Kirchdorf
Bearbeitung	BRA	Biotop-Nr. alt	978
Räumliche Abbildung	Fläche	Kartierung	09.07.2018
Anzahl Abschnitte	2	Fläche / Länge [m²/m]	12287,7053
		Breite (lineare Abb.) [m]	

Gesetzlicher Schutz **_ kein gesetzl. Schutz** **kein gesetzlich geschütztes Biotop** **Schutz nur teilweise** **Nein**

Gesamtbewertung	6	Wertvoll
– Alter	5	Biotop mittleren Alters, 20 bis 50 Jahre
– Belastungsgrad	6	Flächenhaft geringe oder örtlich stärkere oder Vorbelastung mit deutlichem Einfluß
– Ökolog. Funktion	6	Hohe Bedeutung in einem Biotopkomplex, für den lokalen Biotopverbund oder als Puffer
– Seltenheit	5	Seltener Biotoptyp, floristisch stark verarmt, ohne seltener Pflges. od. verbr. artenreicher Biotoptyp

Bestandsbeschreibung

Großflächig krautig bewachsene, ursprünglich grünlandartige Brachflächen. Die Vegetation wird von Gräsern dominiert, ist relativ blütenarm, mäßig wüchsig, an vielen Stellen mit Dominanz von Landreitgrasfluren, stellenweise Röhrichte aus Glanzgras, stellenweise dichtere Brombeergebüsche. Sie wird seit längerem nicht genutzt oder gepflegt, verfilzt, ist reich an toter Blattmasse und für weitere Arten recht ansiedlungsfeindlich. Im Nordwesten kleinflächig noch blütenreich mit Wiesen-Bärenklau und Schmalblättrigem Weidenröschen.. Der Bereich wird durch mehrere Trampelpfade gequert. Teilbereiche sind in 2018 sehr hochaufgewachsen und können dem umliegenden Gehölz zugerechnet werden. Der größere ehemalige südliche Bereich wird jüngst wieder beweidet.

Vorkommen an Biotoptypen

1	TF	Typ	HF	F.Anteil
2	BTYP	Biotoptyp		- gesetzl. Grundl.
3	Zusatz	Zusatz zum Biotoptypen		
4	LRT	Lebensraumtyp		
1	1		Ja	85 %
2	AKM	Halbruderales Gras- und Staudenflur mittlerer Standorte (2018)		
1	2			15 %
2	GMZ	Sonstiges mesophiles Grünland (2018)		

Räumliche Lage

Lagebeschreibung	Östlich Wilhelmsburger Wietern		
Nachbarnutzung/en	Gehölze, Wege, Wietern, Gärten, Baustofflager		
Rechtswert (X)	565994	Hochwert (Y)	5926775
Bezirk	Hamburg-Mitte	Naturraum	Elbinsel Wilhelmsburg (673.01)
Stadtteil (OT-Nr.)	Wilhelmsburg (137)	Gemarkung	Wilhelmsburg (147)
Digitaler Grünplan	<input type="checkbox"/> Hafengesamtgebiet	<input type="checkbox"/> Ramsargebiet	<input type="checkbox"/> EG-Vogelschutzgeb.
Ausgleichsflächen	<input type="checkbox"/> Biosphärenreservat	<input type="checkbox"/> Nationalpark	<input type="checkbox"/>
NSG / ND / LSG			
FFH-GEBIET			
Wasserschutzgebiet			

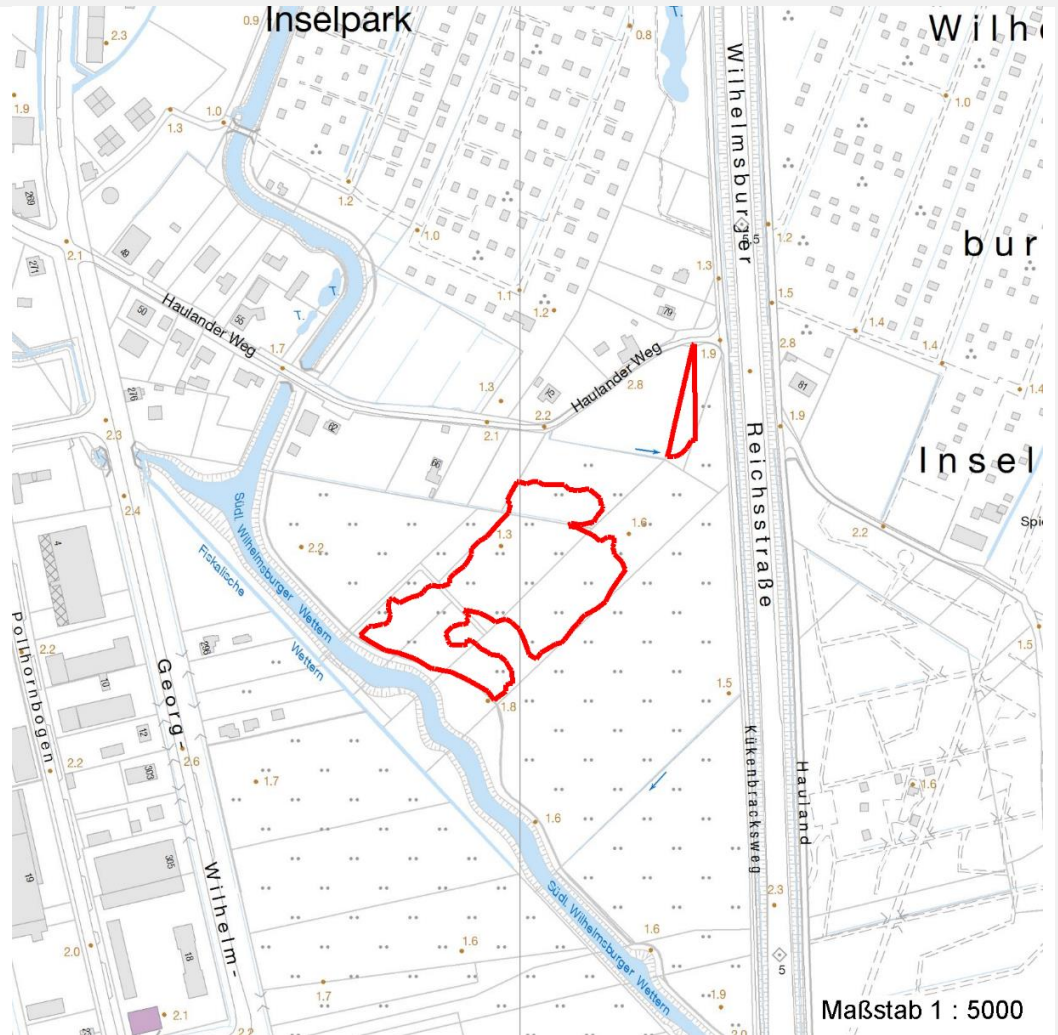
Erhebungsbogen

B

Projekt	Biotopkartierung Hamburg	Interne Nr.	131958
		DK5 DK5-GK	6626
		DK5 - Name	Kirchdorf
Handlungsbedarf	Nein	Biotop-Nr. alt	978
Bearbeitung	BRA	Kartierung	09.07.2018
Räumliche Abbildung	Fläche	Fläche / Länge [m²/m]	12287,7053
Anzahl Abschnitte	2	Breite (lineare Abb.) [m]	

Räumliche Lage

Karte



Weitere Erhebungsbögen

Interne Nr.	Interne Nr. Zuordnung	DK5	Biotop-Nr.	Kartierung	Zuordnung	DK5 (GK)	Biotop-Nr. (alt)
131958	31184	6626	84	17.09.2009	<	6628	102

Zuordnung: N = nachfolgende Kartierung, K = weitere Kartierungen (zeitlich vorher oder nachher)

Foto

Interne Nr.	Index	Dateiname	Aufnahmerichtung
71989	0	6626_978_090718_1.JPG	
73164	0	6626_978_090718_2.JPG	

Weitere Angaben

Merkmal	Wert
---------	------

Auswertung

Erhebungsbogen

B

Projekt	Biotopkartierung Hamburg	Interne Nr.	131958
Handlungsbedarf	Nein	DK5 DK5-GK	6626
Bearbeitung	BRA	DK5 - Name	Kirchdorf
Räumliche Abbildung	Fläche	Biotop-Nr. alt	978
Anzahl Abschnitte	2	Kartierung	09.07.2018
		Fläche / Länge [m²/m]	12287,7053
		Breite (lineare Abb.) [m]	

Weitere Angaben

Merkmal	Wert
Gefährdung/ Einflüsse	Unternutzung (Starl verfilzt, sehr artenarm, aktuell lediglich faunistische Bedeutung für einige Insektengruppen und Vögel.)
Wertgesichtspunkte	Entwicklungspotenzial Großflächig, vermutlich gut und einfach entwickelbar, relativ unzugänglich. Von älteren Feldgehölzen umstanden, dadurch potenziell wertvoller Biotopkomplex bei Aufwertung.
zoologisch bedeutsame Strukturen	Großflächiges Grünland Hochwüchsige Gras- und Krautfluren Maulwurfshaufen
Maßnahmen	Alternativ Sukzession voranschreiten lassen. Möglicherweise Wiederinbenutzungsnahe anstreben. Kurzfristig muss der Boden gelockert und belichtet werden, Biomasse muss heraus. Evtl. dann etwas aushagern, schauen, was sich von selbst ansalbt. Notfalls langfristig wiesentypische Pflanzen ausbringen. Dauerhafte, langfristige Pflege vermutlich über Zweischürige Mahd. Mahdgut abräumen. Evtl. Mahdgutausbringung. Alternativ zumindest kleinflächig Offenbodenhabitate schaffen. Pflegeschnitte durchführen.

Foto

Fotodatei	6626_978_090718_1.JPG	Fotodatei	6626_978_090718_2.JPG
Bildbeschreibung	k.A.	Bildbeschreibung	k.A.
Aufnahmerichtung		Aufnahmerichtung	



Erhebungsbogen

B

Projekt	Biotopkartierung Hamburg	Interne Nr.	131958
		DK5 DK5-GK	6626
Handlungsbedarf	Nein	DK5 - Name	Kirchdorf
Bearbeitung	BRA	Biotop-Nr. alt	978
Räumliche Abbildung	Fläche	Kartierung	09.07.2018
Anzahl Abschnitte	2	Fläche / Länge [m²/m]	12287,7053
		Breite (lineare Abb.) [m]	

Teilflächenbeschreibung

Teilflächentyp		Teilflächen-Nr.	1
Biotoptyp	Halbruderale Gras- und Staudenflur mittlerer Standorte (2018)	Biotoptyp	AKM
- Zusatz		- gesetzl. Grundl.	
FFH-LRT		FFH-LRT	
Beschreibung		Entw.potential LRT	
		Hauptfläche	Ja
		Flächenanteil	85 %
		FFH-Unters.Fläche	Nein
		Saatgutfläche	Nein

Weitere Angaben

Merkmal	Wert
Boden	
Feuchte	5 - frisch und mäßig frisch
Reaktion	7 - neutral
Stickstoffgehalt	7 - stickstoffreich
Standort, Relief	
Belichtung	7 - halbsonnig
Veg. - Zeigerwerte	
Mahdverträglichkeit	4 - schnittempfindlich bis mäßig schnittverträglich
Futterwert	5 - ausreichende Futterqualität
Anz. Giftpflanzen	0
Anz. Wechselfeuchtezeiger	2
Anz. Überschwemmungsz.	1

Zeigerwerte der Pflanzenartenliste (Auswertung)

Standort	Belichtung	halbsonnig	7,1
Boden	Feuchte	frisch und mäßig frisch	5,3
	Stickstoff (N)	stickstoffreich	6,7
	Reaktion	neutral	6,7
Vegetation	Mahdverträglichkeit	schnittempfindlich bis mäßig schnittverträglich	4,4
Zeigerwerte	Futterwert	ausreichende Futterqualität	5,3
	Wechselfeuchteanzeiger		2
	Giftpflanzen		0
	Überschw.anzeiger		1

Pflanzenartenliste

Gruppe / Pflanzenart	MS	M	W	Vs	St	PA	Ph	Sz	VS	V	G	cf	§	Rote Liste			
														HH	ND	SH	D
Tracheobionta (Gefäßpflanzen)																	
Alliaria petiolata (Knoblauchsrauke)	7	w															
Arrhenatherum elatius (Glatthafer)	7	d															
Calamagrostis epigejos (Land-Reitgras)	7	d															
Cirsium arvense (Acker-Kratzdistel)	7	z															

Erhebungsbogen

B

Projekt	Biotopkartierung Hamburg		Interne Nr.	131958
			DK5 DK5-GK	6626
Handlungsbedarf	Nein		DK5 - Name	Kirchdorf
Bearbeitung	BRA	Kopie	Biotop-Nr. alt	978
Räumliche Abbildung	Fläche	Nein	Kartierung	09.07.2018
Anzahl Abschnitte	2		Fläche / Länge [m²/m]	12287,7053
			Breite (lineare Abb.) [m]	

Pflanzenartenliste

Gruppe / Pflanzenart	MS	M	W	Vs	St	PA	Ph	Sz	VS	V	G	cf	§	Rote Liste			
														HH	ND	SH	D
Corylus avellana (Haselnuss)	7	w															
Crataegus monogyna (Eingrifflicher Weißdorn)	7	z															
Elymus repens (Gewöhnliche Quecke)	7	l															
Epilobium angustifolium (Schmalblättriges Weidenröschen)	7	l															
Galeobdolon argentatum (Garten Goldnessel)	7	l															
Galeopsis tetrahit (Gewöhnlicher Hohlzahn)	7	z															
Galium aparine (Kletten-Labkraut)	7	z															
Glechoma hederacea (Gundermann)	7	l															
Heraclium sphondylium (Wiesen-Bärenklau)	7	z															
Humulus lupulus (Hopfen)	7	w															
Poa pratensis agg. (Artengruppe Wiesen-Rispengras)	7	z															
Quercus robur (Stiel-Eiche)	7	z															
Rubus armeniacus (Armenische Brombeere)	7	l															
Sambucus nigra (Schwarzer Holunder)	7	w															
Sorbus aucuparia (Eberesche)	7	w															
Urtica dioica (Große Brennnessel)	7	z															
Anzahl Rote Liste Arten																	
Anzahl Arten														20			

MS: Mengensystem; M: Mengenangabe, W: Bewertung der Art (FFH-Monitoring), Vs: Vegetationsschicht, St: Status, PA: Autor Phänologie; Ph: Phänologie, Sz: Soziabilität, VS: Vitalitätssystem; V: Vitalität, G: Geschlecht, cf: unsichere Bestimmung, §: Schutz nach BNatSchG, HH: Rote Liste Hamburg, Nds: Rote Liste Niedersachsen, SH: Rote Liste Schleswig-Holstein, D: Rote Liste Deutschland

Tierartenliste

		Rote Liste				FFH							
		B	A	S	G	HH	ND	SH	D	II	IV	V	
	1	ArtSchG				Anzahltyp							
	2	Anzahl				Geschlecht							
	3	Anzahl geschätzt				Verhalten							
	4	Methode											
	5	Nachweis											
Vögel													
Phylloscopus collybita (Zilpzalp)	1	b		*	*	*	*						
	2	1											
	3												
	4												
Eri thacus rubecula (Rotkehlchen)	1	b		*	*	*	*						
	2	1											
	3												
	4												
Sylvia atricapilla (Mönchsgrasmücke)	1	b		*	*	*	*						
	2	1											
	3												
	4												
Turdus philomelos (Singdrossel)	1	b		*	*	*	*						
	2	1											

Erhebungsbogen

B

Projekt	Biotopkartierung Hamburg	Interne Nr.	131958
		DK5 DK5-GK	6626
Handlungsbedarf	Nein	DK5 - Name	Kirchdorf
Bearbeitung	BRA	Biotop-Nr. alt	978
Räumliche Abbildung	Fläche	Kartierung	09.07.2018
Anzahl Abschnitte	2	Fläche / Länge [m²/m]	12287,7053
		Breite (lineare Abb.) [m]	

Pflanzenartenliste

Gruppe / Pflanzenart	MS	M	W	Vs	St	PA	Ph	Sz	VS	V	G	cf	§	Rote Liste			
														HH	ND	SH	D
Epilobium angustifolium (Schmalblättriges Weidenröschen)	7	l															
Galeobdolon argentatum (Garten Goldnessel)	7	l															
Galeopsis tetrahit (Gewöhnlicher Hohlzahn)	7	z															
Galium aparine (Kletten-Labkraut)	7	z															
Glechoma hederacea (Gundermann)	7	l															
Heracleum sphondylium (Wiesen-Bärenklau)	7	z															
Humulus lupulus (Hopfen)	7	w															
Poa pratensis agg. (Artengruppe Wiesen-Rispengras)	7	z															
Quercus robur (Stiel-Eiche)	7	z															
Rubus armeniacus (Armenische Brombeere)	7	l															
Sambucus nigra (Schwarzer Holunder)	7	w															
Sorbus aucuparia (Eberesche)	7	w															
Urtica dioica (Große Brennnessel)	7	z															
Anzahl Rote Liste Arten																	
Anzahl Arten														20			

MS: Mengensystem; M: Mengenangabe, W: Bewertung der Art (FFH-Monitoring), Vs: Vegetationsschicht, St: Status, PA: Autor Phänologie; Ph: Phänologie, Sz: Soziabilität, VS: Vitalitätssystem; V: Vitalität, G: Geschlecht, cf: unsichere Bestimmung, §: Schutz nach BNatSchG, HH: Rote Liste Hamburg, Nds: Rote Liste Niedersachsen, SH: Rote Liste Schleswig-Holstein, D: Rote Liste Deutschland