

Erhebungsbogen

B

Projekt	Biotopkartierung Hamburg	Interne Nr.	131925
		DK5 DK5-GK	6626
		DK5 - Name	Kirchdorf
Handlungsbedarf	Nein	Biotop-Nr. alt	954
Bearbeitung	BRA	Kartierung	13.07.2018
Räumliche Abbildung	Fläche	Fläche / Länge [m²/m]	1077,5742
Anzahl Abschnitte	1	Breite (lineare Abb.) [m]	

Gesetzlicher Schutz § 30 (2) 1.2 Natürliche oder naturnahe stehende Gewässer **Schutz nur teilweise** **Nein**

Gesamtbewertung	6	Wertvoll
– Alter	5	Biotop mittleren Alters, 20 bis 50 Jahre
– Belastungsgrad	5	Flächenhaft mittlere oder örtlich starke Belastung
– Ökolog. Funktion	6	Hohe Bedeutung in einem Biotopkomplex, für den lokalen Biotopverbund oder als Puffer
– Seltenheit	6	Seltener Biotoptyp, ohne seltene oder bedrohte Pflges., ungesättigtes Artenspektrum, reliktsche RL-Arten

Bestandsbeschreibung

Ursprünglich zwei kleinere Geländemulden innerhalb einer Parkanlage. Im Zuge der Umstrukturierungen der IGS wichen diese einem Weg. Dafür Neuanlage eines langgestreckten Gewässers mit den ehemaligen Mulden im nördlichen Bereich. Vermutlich dauerhaft zumindest etwas wasserführend. Insgesamt deutlich aufgelichteter im Vergleich zur Vorkartierung. Die angelegten Bereiche im Süden techartig, ganz im Norden grabenartigen Bereich im Anschluss an nordwestlich gelegene Kleingewässer. Im direkten Gewässerbereich auf dem Westufer mit dichten teilweise gepflanzten, größtenteils heimischen Gehölzen, teilweise spontane Ufergehölze, v.a. Silber-Weide. Das Ostufer ist besonnt, stellenweise ist dichtes Schilf- und Rohrkolbenröhricht ausgebildet. Dazwischen Wasserkresse-Bestände. Submerse Vegetation ist nicht erkennbar. Dafür sind die Wasserstände vermutlich zu niedrig und die Röhricht-Bestände zu dicht. Der Übergang zum direkt dort verlaufendem Parkweg ist glatthaferwiesenartig, mit durchschnittlichen Wuchshöhen um 100 cm. Sehr artenreich ausgebildet, da sich hier Arten der Einsaaten im Rahmen der IGS (Sumpf-Schafgarbe, Sumpf-Pippau, Flockenblume und Großer Wiesenknopf) länger halten konnten aufgrund nur extensiver Pflege. Aktuell dadurch recht artenreicher (dennoch größtenteils angesalbter) Biotop.

Vorkommen an Biototypen

1	TF	Typ	HF	F.Anteil
2	BTYP	Biototyp		- gesetzl. Grundl.
3	Zusatz	Zusatz zum Biototypen		
4	LRT	Lebensraumtyp		
1	1		Ja	75 %
2	STZ	Sonstiger Tümpel (2018)		(§ 30 (2) 1.2)
4	kein LRT	kein Lebensraumtyp nach FFH-Richtlinie		
1	2			25 %
2	FGR	Nährstoffreicher Graben mit Stillgewässercharakter (2018)		(§ 30 (2) 1.2)
4	kein LRT	kein Lebensraumtyp nach FFH-Richtlinie		

Räumliche Lage

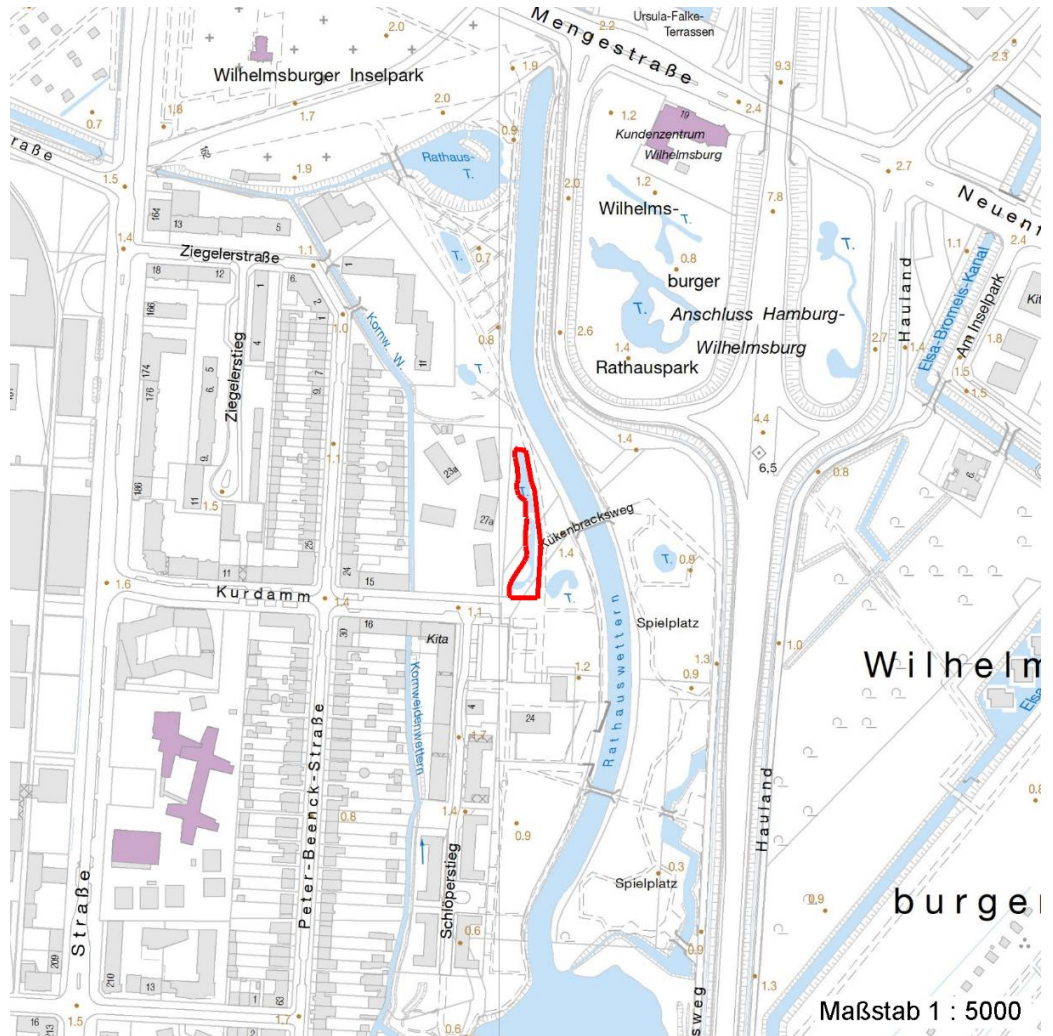
Lagebeschreibung	Südwestlich der Ausfahrt Wilhelmsburg der Reichsstraße		
Nachbarnutzung/en	Park, Zierpflanzungen		
Rechtswert (X)	566019	Hochwert (Y)	5927962
Bezirk	Hamburg-Mitte	Naturraum	Elbinsel Wilhelmsburg (673.01)
Stadtteil (OT-Nr.)	Wilhelmsburg (137)	Gemarkung	Wilhelmsburg (147)
Digitaler Grünplan	<input checked="" type="checkbox"/> Hafengesamtgebiet	<input type="checkbox"/> Ramsargebiet	<input type="checkbox"/> EG-Vogelschutzgeb.
Ausgleichsflächen NSG / ND / LSG	<input type="checkbox"/> Biosphärenreservat	<input type="checkbox"/> Nationalpark	<input type="checkbox"/>
FFH-GEBIET			

Erhebungsbogen

B

Projekt	Biotopkartierung Hamburg	Interne Nr.	131925
		DK5 DK5-GK	6626
		DK5 - Name	Kirchdorf
Handlungsbedarf	Nein	Biotop-Nr. alt	954
Bearbeitung	BRA	Kartierung	13.07.2018
Räumliche Abbildung	Fläche	Fläche / Länge [m²/m]	1077,5742
Anzahl Abschnitte	1	Breite (lineare Abb.) [m]	

Räumliche Lage
Wasserschutzgebiet
Karte



Weitere Erhebungsbögen

Interne Nr.	Interne Nr. Zuordnung	DK5	Biotop-Nr.	Kartierung	Zuordnung	DK5 (GK)	Biotop-Nr. (alt)
131925	31326	6626	45	23.05.2006	<	6628	48
131925	31485	6626	62	03.06.2009	>	6628	69

Zuordnung: N = nachfolgende Kartierung, K = weitere Kartierungen (zeitlich vorher oder nachher)

Foto

Interne Nr.	Index	Dateiname	Aufnahmerichtung
71965	0	6626_954_130718_1.JPG	

Weitere Angaben

Merkmal	Wert
---------	------

Auswertung

25.09.2022

Erhebungsbogen

B

Projekt	Biotopkartierung Hamburg	Interne Nr.	131925
		DK5 DK5-GK	6626
Handlungsbedarf	Nein	DK5 - Name	Kirchdorf
Bearbeitung	BRA	Biotop-Nr. alt	954
Räumliche Abbildung	Fläche	Kartierung	13.07.2018
Anzahl Abschnitte	1	Fläche / Länge [m²/m]	1077,5742
		Breite (lineare Abb.) [m]	

Weitere Angaben

Merkmal	Wert
Gefährdung/ Einflüsse	Starker Erholungsdruck Vermutlich in der Regel sehr niedrige Wasserstände.
Wertgesichtspunkte	Artenreich Blütenreich
zoologisch bedeutsame Strukturen	Blütenreiche Fluren Dichte Gehölzstruktur Nasse Mulden Röhricht Hochwüchsige Gras- und Krautfluren Kleingewässer, wasserführende Gräben
Maßnahmen	1.3 - Extensive Nutzung / Pflege (Weiterhin den Wegesrand so in der Form erhalten und pflegen. Wenn möglich auf größere Parkflächen hier erweitern.) 2.1 - Wasserstand auf hohem Niveau stabilisieren, Wasserstandsschwankungen vermindern

Foto

Fotodatei	6626_954_130718_1.JPG	Fotodatei
Bildbeschreibung	k.A.	Bildbeschreibung
Aufnahmerichtung		Aufnahmerichtung



Teilflächenbeschreibung

Teilflächentyp		Teilflächen-Nr.	1
Biotoptyp	Sonstiger Tümpel (2018)	Biotoptyp	STZ
- Zusatz		- gesetzl. Grundl.	(§ 30 (2) 1.2)
FFH-LRT	kein Lebensraumtyp nach FFH-Richtlinie	FFH-LRT	kein LRT
Beschreibung	Keine Zwergbinsenfluren vorhanden.	Entw.potential LRT	
		Hauptfläche	Ja
		Flächenanteil	75 %
		FFH-Unters.Fläche	Nein
		Saatgutfläche	Nein

Erhebungsbogen

B

Projekt	Biotopkartierung Hamburg	Interne Nr.	131925
		DK5 DK5-GK	6626
Handlungsbedarf	Nein	DK5 - Name	Kirchdorf
Bearbeitung	BRA	Biotop-Nr. alt	954
Räumliche Abbildung	Fläche	Kartierung	13.07.2018
Anzahl Abschnitte	1	Fläche / Länge [m²/m]	1077,5742
		Breite (lineare Abb.) [m]	

Weitere Angaben

Merkmal	Wert
Boden	
Feuchte	7 - feucht
Reaktion	7 - neutral
Stickstoffgehalt	6 - mäßig stickstoffarm bis stickstoffreich
Standort, Relief	
Belichtung	7 - halbsonnig
Veg. - Zeigerwerte	
Anz. Giftpflanzen	3
Anz. Wechselfeuchtezeiger	10
Anz. Überschwemmungsz.	6

Zeigerwerte der Pflanzenartenliste (Auswertung)

Standort	Belichtung	halbsonnig	6,8
Boden	Feuchte	feucht	7,4
	Stickstoff (N)	mäßig stickstoffarm bis stickstoffreich	6,4
	Reaktion	neutral	6,6
Vegetation	Mahdverträglichkeit	schnittempfindlich bis mäßig schnittverträglich	4,4
Zeigerwerte	Futterwert	geringwertiges Futter	2,7
	Wechselfeuchteanzeiger		10
	Giftpflanzen		3
	Überschw.anzeiger		6

Pflanzenartenliste

Gruppe / Pflanzenart	MS	M	W	Vs	St	PA	Ph	Sz	VS	V	G	cf	§	Rote Liste			
														HH	ND	SH	D
Tracheobionta (Gefäßpflanzen)																	
Acer pseudoplatanus (Berg-Ahorn)	7	w															
Achillea millefolium agg. (Artengruppe Gewöhnliche Schafgarbe)	7	w															
Achillea ptarmica (Sumpf-Schafgarbe)	7	z											V		3		
Alliaria petiolata (Knoblauchsrauke)	7	z															
Alnus glutinosa (Schwarz-Erle)	7	z															
Calamagrostis epigejos (Land-Reitgras)	7	w															
Calystegia sepium (Zaun-Winde)	7	z															
Centaurea jacea (Wiesen-Flockenblume)	7	w												3	V		
Cirsium arvense (Acker-Kratzdistel)	7	w															
Cornus sanguinea (Roter Hartriegel)	7	z															
Corylus avellana (Haselnuss)	7	w															
Crataegus monogyna (Eingrifflicher Weißdorn)	7	z															
Crepis paludosa (Sumpf-Pippau)	7	w												3			
Dactylis glomerata (Wiesen-Knäuelgras)	7	z															
Deschampsia cespitosa (Rasen-Schmiele)	7	w															
Epilobium parviflorum (Kleinblütiges Weidenröschen)	7	w												V			
Equisetum palustre (Sumpf-Schachtelhalm)	7	z															
Eupatorium cannabinum (Wasserdost)	7	w															

Erhebungsbogen

B

Projekt	Biotopkartierung Hamburg	Interne Nr.	131925
		DK5 DK5-GK	6626
Handlungsbedarf	Nein	DK5 - Name	Kirchdorf
Bearbeitung	BRA	Biotop-Nr. alt	954
Räumliche Abbildung	Fläche	Kartierung	13.07.2018
Anzahl Abschnitte	1	Fläche / Länge [m²/m]	1077,5742
		Breite (lineare Abb.) [m]	

Pflanzenartenliste

Gruppe / Pflanzenart	MS	M	W	Vs	St	PA	Ph	Sz	VS	V	G	cf	§	Rote Liste				
														HH	ND	SH	D	
Filipendula ulmaria (Mädesüß)	7	z																
Fraxinus excelsior (Gewöhnliche Esche)	7	w																
Galium aparine (Kletten-Labkraut)	7	z																
Geranium robertianum (Stinkender Storchschnabel)	7	w																
Geum urbanum (Echte Nelkenwurz)	7	w																
Glechoma hederacea (Gundermann)	7	z																
Holcus lanatus (Wolliges Honiggras)	7	z																
Hordeum murinum (Mäuse-Gerste)	7	w																
Iris pseudacorus (Gelbe Schwertlilie)	7	w												b				
Lathyrus pratensis (Wiesen-Platterbse)	7	z																
Lysimachia vulgaris (Gewöhnlicher Gilbweiderich)	7	z																
Lythrum salicaria (Blut-Weiderich)	7	z																
Melilotus albus (Weißer Steinklee)	7	w																
Persicaria mitis (Milder Knöterich)	7	w													V		V	
Petasites hybridus (Gewöhnliche Pestwurz)	7	w																
Phalaris arundinacea (Rohr-Glanzgras)	7	z																
Phragmites australis (Schilf)	7	h																
Poa pratensis agg. (Artengruppe Wiesen-Rispengras)	7	w																
Poa trivialis (Gewöhnliches Rispengras)	7	w																
Prunella vulgaris (Kleine Braunelle)	7	w																
Prunus padus (Echte Traubenkirsche)	7	w																
Quercus robur (Stiel-Eiche)	7	w																
Ranunculus repens (Kriechender Hahnenfuß)	7	z																
Rorippa amphibia (Wasser-Sumpfkresse)	7	w																
Rosa canina (Hunds-Rose)	7	w																
Rumex obtusifolius (Stumpfbältriger Ampfer)	7	w																
Salix alba (Silber-Weide)	7	z																
Salix cinerea (Grau-Weide)	7	w																
Sanguisorba officinalis (Großer Wiesenknopf)	7	w													1	3	2	V
Scirpus sylvaticus (Wald-Simse)	7	l															V	
Scrophularia nodosa (Knotige Braunwurz)	7	w																
Silene dioica (Rote Lichtnelke)	7	w																
Sorbus aucuparia (Eberesche)	7	w																
Taraxacum spec. (Löwenzahn)	7	w																
Trifolium pratense (Rot-Klee)	7	z																
Typha latifolia (Breitblättriger Rohrkolben)	7	h																
Urtica dioica (Große Brennnessel)	7	z																
Viburnum opulus (Gewöhnlicher Schneeball)	7	z																
Vicia cracca (Vogel-Wicke)	7	w																
Vicia sepium (Zaun-Wicke)	7	z																
														Anzahl Rote Liste Arten	6	1	5	1
														Anzahl Arten	58			

MS: Mengensystem; M: Mengenangabe, W: Bewertung der Art (FFH-Monitoring), Vs: Vegetationsschicht, St: Status, PA: Autor Phänologie; Ph: Phänologie, Sz: Sozialebarkeit, VS: Vitalitätssystem; V: Vitalität, G: Geschlecht, cf: unsichere Bestimmung, §: Schutz nach BNatSchG, HH: Rote Liste Hamburg, Nds: Rote Liste Niedersachsen, SH: Rote Liste Schleswig-Holstein, D: Rote Liste Deutschland

Erhebungsbogen

B

Projekt	Biotopkartierung Hamburg	Interne Nr.	131925
		DK5 DK5-GK	6626
Handlungsbedarf	Nein	DK5 - Name	Kirchdorf
Bearbeitung	BRA	Biotop-Nr. alt	954
Räumliche Abbildung	Fläche	Kartierung	13.07.2018
Anzahl Abschnitte	1	Fläche / Länge [m²/m]	1077,5742
		Breite (lineare Abb.) [m]	

Teilflächenbeschreibung

Teilflächentyp		Teilflächen-Nr.	2
Biotoptyp	Nährstoffreicher Graben mit Stillgewässercharakter (2018)	Biotoptyp	FGR
- Zusatz		- gesetzl. Grundl.	(§ 30 (2) 1.2)
FFH-LRT	kein Lebensraumtyp nach FFH-Richtlinie	FFH-LRT	kein LRT
Beschreibung		Entw.potential LRT	
		Hauptfläche	
		Flächenanteil	25 %
		FFH-Unters.Fläche	Nein
		Saatgutfläche	Nein