

Erhebungsbogen

B

Projekt	Biotopkartierung Hamburg	Interne Nr.	131919
		DK5 DK5-GK	6626
		DK5 - Name	Kirchdorf
Handlungsbedarf	Nein	Biotop-Nr. alt	953
Bearbeitung	BRA	Kartierung	27.08.2018
Räumliche Abbildung	Linie	Fläche / Länge [m²/m]	2320,46
Anzahl Abschnitte	22	Breite (lineare Abb.) [m]	1,5

Gesetzlicher Schutz § 30 (2) 1.2 Natürliche oder naturnahe stehende Gewässer **Schutz nur teilweise** **Nein**

Gesamtbewertung	6	Wertvoll
– Alter	7	Biotop hohen Alters, 100 bis 200 Jahre
– Belastungsgrad	6	Flächenhaft geringe oder örtlich stärkere oder Vorbelastung mit deutlichem Einfluß
– Ökolog. Funktion	6	Hohe Bedeutung in einem Biotopkomplex, für den lokalen Biotopverbund oder als Puffer
– Seltenheit	6	Seltener Biotoptyp, ohne seltene oder bedrohte Pflges., ungesättigtes Artenspektrum, reliktsche RL-Arten

Bestandsbeschreibung

Sehr gut besonntes Grabensystem in extensivgenutztem Grünland, bis zu 1 m in das Gelände eingeschnitten, derzeit mit etwa 30 cm hohem Wasserstand, mit mäßig steil geneigten Uferböschungen, im Osten deutlich flacher als im Nordwesten. Oft bei derseits auf bis zu 1 m Breite gewässertypisch und teils artenreich mit Hochstaudenfluren, kleinflächig Seggenriedern, Schilf-, Glanzgras- oder Teichsimsenröhricht, stellenweise nitrophytischer überwachsen mit hohen Anteilen von Wasserschwaden, örtlich auch mit Überweidung anzeigenden Binsen oder an stark betretenen Ufern mit lückigen, ruderalisierten Flutrasen. Vereinzelt mit Vorkommen von Klappertopf. Insgesamt hochwüchsiger als das umgebende Grünland, aktuell auch wertvoller als dieses. Gewässer im Unterschied zur Vorkartierung dicht bewachsen mit Makrophyten, u.a. Krebschere, Wasserfeder, Froschbiss, ferner Kanadische Wasserpest, Laichkräutern und Dreifurchiger Wasserlinse. Die Gräben sind in die Rinderbeweidung integriert, wodurch besonders in den zentralen und den südöstlichen Bereichen sehr zertretene Ufer auffällig sind. Die Beweidungsintensität von aktuell 20 Rindern hält die Vegetation aktuell offen und locker. Der ehemalige Grenzgraben (268) wurde in den Biotop mit eingeschlossen, da der Erlenbestand nicht mehr vorhanden ist..

Vorkommen an Biotoptypen

1	TF	Typ	HF	F.Anteil
2	BTYP	Biotoptyp	- gesetzl. Grundl.	
3	Zusatz	Zusatz zum Biotoptypen		
4	LRT	Lebensraumtyp		
1	1		Ja	100 %
2	FGR	Nährstoffreicher Graben mit Stillgewässercharakter (2018)		(§ 30 (2) 1.2)
3	gk	Krebsscheren-Typ (gk)		

Räumliche Lage

Lagebeschreibung	Grünland, östlich Otto-Brenner-Straße		
Nachbarnutzung/en	Extensivgrünland, Weidekuhlen, Gehölze		
Rechtswert (X)	567712	Hochwert (Y)	5927219
Bezirk	Hamburg-Mitte	Naturraum	Elbinsel Wilhelmsburg (673.01)
Stadtteil (OT-Nr.)	Wilhelmsburg (136)	Gemarkung	Wilhelmsburg (147)
Digitaler Grünplan	<input checked="" type="checkbox"/> Hafengesamtgebiet	<input type="checkbox"/> Ramsargebiet	<input type="checkbox"/> EG-Vogelschutzgeb.
Ausgleichsflächen	<input checked="" type="checkbox"/> Biosphärenreservat	<input type="checkbox"/> Nationalpark	<input type="checkbox"/>
NSG / ND / LSG	LSG Wilhelmsburger Elbinsel [HH-2050 / Anteil: 98%]		
FFH-GEBIET			
Wasserschutzgebiet			

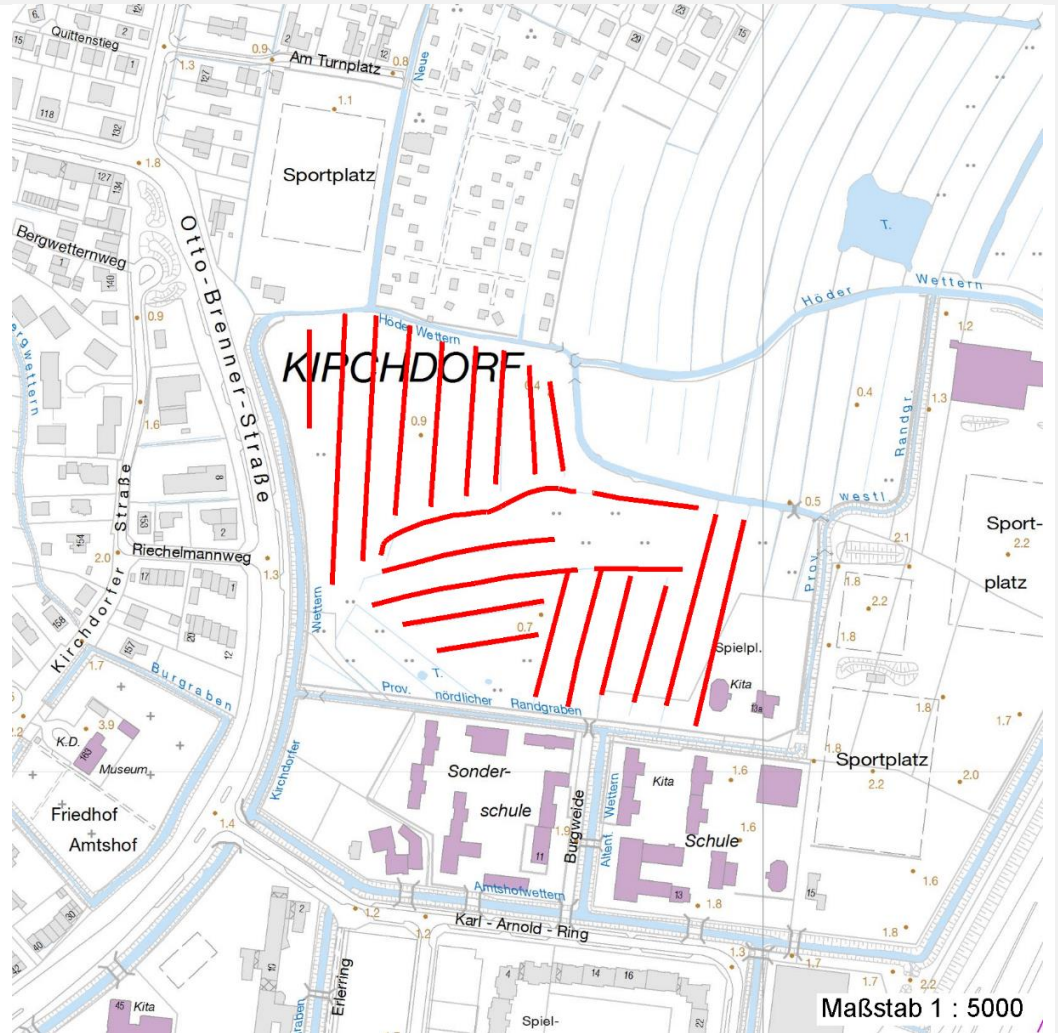
Erhebungsbogen

B

Projekt	Biotopkartierung Hamburg		Interne Nr.	131919
			DK5 DK5-GK	6626
			DK5 - Name	Kirchdorf
Handlungsbedarf	Nein		Biotop-Nr. alt	953
Bearbeitung	BRA	Kopie	Nein	Kartierung
Räumliche Abbildung	Linie			27.08.2018
Anzahl Abschnitte	22			Fläche / Länge [m²/m]
				2320,46
				Breite (lineare Abb.) [m]
				1,5

Räumliche Lage

Karte



Weitere Erhebungsbögen

Interne Nr.	Interne Nr. Zuordnung	DK5	Biotop-Nr.	Kartierung	Zuordnung	DK5 (GK)	Biotop-Nr. (alt)
131919	31495	6626	267	12.09.2009	>	6628	79
131919	31541	6626	268	12.09.2009	/	6628	80

Zuordnung: N = nachfolgende Kartierung, K = weitere Kartierungen (zeitlich vorher oder nachher)

Foto

Interne Nr.	Index	Dateiname	Aufnahmerichtung
71950	0	6626_953_270818_1.JPG	
71951	0	6626_953_270818_3.JPG	
71952	0	6626_953_270818_2.JPG	

Erhebungsbogen

B

Projekt	Biotopkartierung Hamburg	Interne Nr.	131919
		DK5 DK5-GK	6626
Handlungsbedarf	Nein	DK5 - Name	Kirchdorf
Bearbeitung	BRA	Biotop-Nr. alt	953
Räumliche Abbildung	Linie	Kartierung	27.08.2018
Anzahl Abschnitte	22	Fläche / Länge [m²/m]	2320,46
		Breite (lineare Abb.) [m]	1,5

Weitere Angaben

Merkmal	Wert
Auswertung	
Gefährdung/ Einflüsse	Intensivierung der Nutzung oder Pflege (Aktuell artenreich. Beweidungsintensität für die Vegetation der Gräben aktuell sehr gut; für das umliegende Grünland evtl. etwas zu stark.)
Wertgesichtspunkte	Artenreich Strukturvielfalt Gut entwickelte, biototypische Vegetation Blütenreich Alter, gut entwickelter Biotop Bestandteil der historischen Kulturlandschaft Vorkommen seltener Pflanzen
zoologisch bedeutsame Strukturen	Röhricht Kleingewässer, wasserführende Gräben
Bedeutung für Tiergruppe	Amphibien Libellen Blütenbesuchende Insekten
Maßnahmen	1.2 - Bei behalten der aktuellen Nutzung / Pflege

Erhebungsbogen

B

Projekt	Biotopkartierung Hamburg	Interne Nr.	131919
Handlungsbedarf	Nein	DK5 DK5-GK	6626
Bearbeitung	BRA	DK5 - Name	Kirchdorf
Räumliche Abbildung	Linie	Biotop-Nr. alt	953
Anzahl Abschnitte	22	Kartierung	27.08.2018
		Fläche / Länge [m²/m]	2320,46
		Breite (lineare Abb.) [m]	1,5

Foto

Fotodatei 6626_953_270818_1.JPG
Bildbeschreibung k.A.
Aufnahmerichtung



Fotodatei 6626_953_270818_2.JPG
Bildbeschreibung k.A.
Aufnahmerichtung



Erhebungsbogen

B

Projekt	Biotopkartierung Hamburg	Interne Nr.	131919
Handlungsbedarf	Nein	DK5 DK5-GK	6626
Bearbeitung	BRA	DK5 - Name	Kirchdorf
Räumliche Abbildung	Linie	Biotop-Nr. alt	953
Anzahl Abschnitte	22	Kartierung	27.08.2018
		Fläche / Länge [m²/m]	2320,46
		Breite (lineare Abb.) [m]	1,5

Foto

Fotodatei	6626_953_270818_3.JPG	Fotodatei	
Bildbeschreibung	k.A.	Bildbeschreibung	
Aufnahmerichtung		Aufnahmerichtung	



Teilflächenbeschreibung

Teilflächentyp		Teilflächen-Nr.	1
Biotoptyp	Nährstoffreicher Graben mit Stillgewässercharakter (2018)	Biotoptyp	FGR
- Zusatz	Krebscheren-Typ (gk)	- gesetzl. Grundl.	(§ 30 (2) 1.2)
FFH-LRT		FFH-LRT	
Beschreibung		Entw.potential LRT	
		Hauptfläche	Ja
		Flächenanteil	100 %
		FFH-Unters.Fläche	Nein
		Saatgutfläche	Nein

Weitere Angaben

Merkmal	Wert
Boden	
Feuchte	9 - sehr naß
Reaktion	7 - neutral
Stickstoffgehalt	5 - mäßig stickstoffarm
Standort, Relief	
Belichtung	7 - halbsonnig
Veg. - Zeigerwerte	
Anz. Giftpflanzen	7
Anz. Wechselfeuchtezeiger	9
Anz. Überschwemmungsz.	12

Erhebungsbogen

B

Projekt	Biotopkartierung Hamburg		Interne Nr.	131919
			DK5 DK5-GK	6626
			DK5 - Name	Kirchdorf
Handlungsbedarf	Nein		Biotop-Nr. alt	953
Bearbeitung	BRA	Kopie	Nein	Kartierung
Räumliche Abbildung	Linie			27.08.2018
Anzahl Abschnitte	22			Fläche / Länge [m²/m]
				2320,46
				Breite (lineare Abb.) [m]
				1,5

Zeigerwerte der Pflanzenartenliste (Auswertung)

Standort	Belichtung	halbsonnig	7,1
Boden	Feuchte	sehr naß	9
	Stickstoff (N)	mäßig stickstoffarm	5,5
	Reaktion	neutral	6,5
Vegetation	Mahdverträglichkeit	mäßig schnittverträglich (erster Schnitt nicht vor 1. Juli)	5,3
Zeigerwerte	Futterwert	geringwertiges Futter	2,9
	Wechselfeuchteanzeiger		9
	Giftpflanzen		7
	Überschw.anzeiger		12

Pflanzenartenliste

Gruppe / Pflanzenart	MS	M	W	Vs	St	PA	Ph	Sz	VS	V	G	cf	§	Rote Liste			
														HH	ND	SH	D
Tracheobionta (Gefäßpflanzen)																	
Agrostis stolonifera (Ausläufer-Straußgras)	7	h															
Alisma plantago-aquatica (Gewöhnlicher Froschlöffel)	7	z															
Alnus glutinosa (Schwarz-Erle)	7	w															
Carex acuta (Schlank-Segge)	7	h													V		
Carex disticha (Zweizeilige Segge)	7	w												V	V		
Carex pseudocyperus (Scheinzyper-Segge)	7	w															
Carex riparia (Ufer-Segge)	7	w															
Carex spec. (Segge)	7	w															
Dactylis glomerata (Wiesen-Knäuelgras)	7	z															
Elodea canadensis (Kanadische Wasserpest)	7	h															
Epilobium hirsutum (Zottiges Weidenröschen)	7	w															
Epilobium parviflorum (Kleinblütiges Weidenröschen)	7	z												V			
Equisetum arvense (Acker-Schachtelhalm)	7	l															
Equisetum fluviatile (Teich-Schachtelhalm)	7	w															
Equisetum palustre (Sumpf-Schachtelhalm)	7	h															
Filipendula ulmaria (Mädesüß)	7	w															
Galium palustre (Sumpf-Labkraut)	7	w															
Glechoma hederacea (Gundermann)	7	w															
Glyceria fluitans agg. (Artengruppe Flutender Schwaden)	7	w															
Glyceria maxima (Wasser-Schwaden)	7	z															
Hottonia palustris (Wasserfeder)	7	h											b	V	V		
Hydrocharis morsus-ranae (Froschbiß)	7	h												V	V		
Iris pseudacorus (Gelbe Schwertlilie)	7	w											b				
Juncus articulatus (Glieder-Binse)	7	w															
Juncus effusus (Flutter-Binse)	7	h															
Juncus inflexus (Blaugrüne Binse)	7	z												3			
Lathyrus pratensis (Wiesen-Platterbse)	7	h															
Lemna minor (Kleine Wasserlinse)	7	z															
Lemna trisulca (Dreifurchige Wasserlinse)	7	h												V			
Lotus pedunculatus (Sumpf-Hornklee)	7	z													V		
Lysimachia vulgaris (Gewöhnlicher Gilbweiderich)	7	z															
Lythrum salicaria (Blut-Weiderich)	7	z															
Persicaria amphibia (Wasser-Knöterich)	7	w															

Erhebungsbogen

B

Projekt	Biotopkartierung Hamburg	Interne Nr.	131919
		DK5 DK5-GK	6626
		DK5 - Name	Kirchdorf
Handlungsbedarf	Nein	Biotop-Nr. alt	953
Bearbeitung	BRA	Kartierung	27.08.2018
Räumliche Abbildung	Linie	Fläche / Länge [m²/m]	2320,46
Anzahl Abschnitte	22	Breite (lineare Abb.) [m]	1,5

Pflanzenartenliste

Gruppe / Pflanzenart	MS	M	W	Vs	St	PA	Ph	Sz	VS	V	G	cf	Rote Liste					
													§	HH	ND	SH	D	
Phalaris arundinacea (Rohr-Glanzgras)	7	h																
Phragmites australis (Schilf)	7	l																
Poa trivialis (Gewöhnliches Rispengras)	7	z																
Potamogeton spec. (Laichkraut)	7	z																
Ranunculus acris (Scharfer Hahnenfuß)	7	z																
Ranunculus flammula (Brennender Hahnenfuß)	7	w															V	
Ranunculus repens (Kriechender Hahnenfuß)	7	l																
Ranunculus sceleratus (Gift-Hahnenfuß)	7	w																
Rhinanthus serotinus (Großer Klappertopf)	7	w													1		3	3
Rosa canina (Hunds-Rose)	7	w																
Rubus armeniacus (Armenische Brombeere)	7	w																
Rumex acetosa (Großer Sauerampfer)	7	z																
Salix alba (Silber-Weide)	7	w																
Salix caprea (Sal-Weide)	7	w																
Schoenoplectus lacustris (Gewöhnliche Teichsimse)	7	l														2		
Sparganium erectum (Ästiger Igelkolben)	7	z																
Stratiotes aloides (Krebsschere)	7	h												b	3	3	3	3
Typha latifolia (Breitblättriger Rohrkolben)	7	w																
Urtica dioica (Große Brennnessel)	7	z																
Valeriana excelsa (Kriechender Baldrian)	7	w																
Vicia cracca (Vogel-Wicke)	7	w																
Vicia sepium (Zaun-Wicke)	7	w																

Anzahl Rote Liste Arten 9 1 8 4
Anzahl Arten 55

MS: Mengensystem; M: Mengenangabe, W: Bewertung der Art (FFH-Monitoring), Vs: Vegetationsschicht, St: Status, PA: Autor Phänologie; Ph: Phänologie, Sz: Soziabilität, VS: Vitalitätssystem; V: Vitalität, G: Geschlecht, cf: unsichere Bestimmung, §: Schutz nach BNatSchG, HH: Rote Liste Hamburg, Nds: Rote Liste Niedersachsen, SH: Rote Liste Schleswig-Holstein, D: Rote Liste Deutschland

Tierartenliste

	Rote Liste				FFH					
	B	A	S	G	HH	ND	SH	D	II	IV
1	Art				Typ					
2	Anzahl				Anzahl					
3	geschätzt				Geschlecht					
4	Methode				Verhalten					
5	Nachweis									

Amphibien	
Rana temporaria (Grasfrosch)	1 b 3 V v
	2 1
	3
	4