

Erhebungsbogen

B

Projekt	Biotopkartierung Hamburg	Interne Nr.	131882
		DK5 DK5-GK	6626 6628
		DK5 - Name	Kirchdorf
Handlungsbedarf	Nein	Biotop-Nr. alt	88 110
Bearbeitung	BRA	Kartierung	05.10.2018
Räumliche Abbildung	Fläche	Fläche / Länge [m²/m]	1090,1483
Anzahl Abschnitte	1	Breite (lineare Abb.) [m]	

Gesetzlicher Schutz § 30 (2) 1.2 Natürliche oder naturnahe stehende Gewässer **Schutz nur teilweise** **Nein**

Gesamtbewertung	6	Wertvoll
– Alter	7	Biotop hohen Alters, 100 bis 200 Jahre
– Belastungsgrad	6	Flächenhaft geringe oder örtlich stärkere oder Vorbelastung mit deutlichem Einfluß
– Ökolog. Funktion	6	Hohe Bedeutung in einem Biotopkomplex, für den lokalen Biotopverbund oder als Puffer
– Seltenheit	6	Seltener Biotoptyp, ohne seltene oder bedrohte Pflges., ungesättigtes Artenspektrum, reliktsche RL-Arten

Bestandsbeschreibung

Hauptgraben mit ca. 1,5 breiter Wasserfläche, ca. 20 bis 50 cm unter dem benachbarten Gelände, ohne gegen dieses abgezäunt zu sein. Die Nachbarflächen werden - zumindest zeitweilig und v.a. im Norden - von Pferden beweidet, sind derzeit jedoch unbeweidet und etwas höherwüchsiger. Das Gewässer selbst hat eine Tiefe von rund 40 cm, eine i.d.R. vollständig von Wasser- und Teichlinsen bewachsene Oberfläche. In den Randbereichen nur spärlich mit nitrophytischen Röhrichten aus Iris, Flatter- und Blaugrüner Binse, Flutendem Schwaden und Wasserschwaden, örtlich auch höheren Anteilen von Seggen, v.a. Zypergras-Segge scheint sich hier gut zu behaupten. Das Wasser ist derzeit relativ klar, jedoch nährstoffreich und intensiv durchwachsen. Die Ufer sind sehr stellenweise sehr stark zertreten, dadurch aber stellenweise auch ein Eindringen des Wassers in die Wiesen. Im Gebiet kommen zahlreiche Libellen vor. Das Gewässer wird als Laichgewässer von Amphibien genutzt. Insgesamt ist das Gewässer auffällig artenreich, mit für das Gebiet relativ guter Wasserqualität, vermutlich mit dauerhafter Wasserführung und guter Eignung als Amphibien- und Libellen-Laichgewässer.

Vorkommen an Biotoptypen

1	TF	Typ	HF	F.Anteil
2	BTYP	Biotoptyp		- gesetzl. Grundl.
3	Zusatz	Zusatz zum Biotoptypen		
4	LRT	Lebensraumtyp		
1	1		Ja	100 %
2	FGR	Nährstoffreicher Graben mit Stillgewässercharakter (2018)		(§ 30 (2) 1.2)
3	gw	Wasserpest-Laichkraut-Typ (gw)		

Räumliche Lage

Lagebeschreibung	Nördlich Kornweide		
Nachbarnutzung/en	Grünland, Pferdeweiden, Gehölze		
Rechtswert (X)	567096	Hochwert (Y)	5926264
Bezirk	Hamburg-Mitte	Naturraum	Elbinsel Wilhelmsburg (673.01)
Stadtteil (OT-Nr.)	Wilhelmsburg (136)	Gemarkung	Wilhelmsburg (147)
Digitaler Grünplan	<input checked="" type="checkbox"/> Hafengesamtgebiet	<input type="checkbox"/> Ramsargebiet	<input type="checkbox"/> EG-Vogelschutzgeb.
Ausgleichsflächen	<input type="checkbox"/> Biosphärenreservat	<input type="checkbox"/> Nationalpark	<input type="checkbox"/>
NSG / ND / LSG	LSG Wilhelmsburger Elbinsel [HH-2050 / Anteil: 68%]		
FFH-GEBIET			
Wasserschutzgebiet			

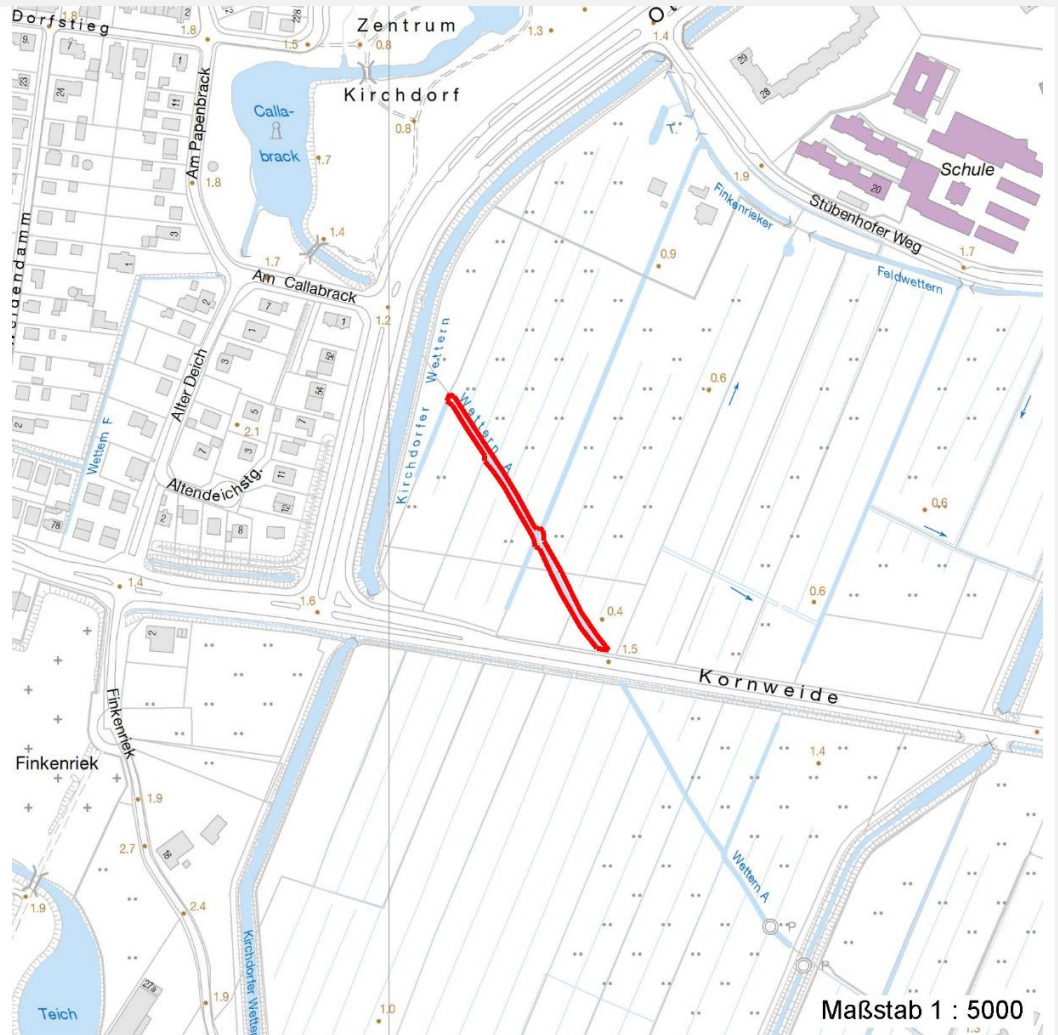
Erhebungsbogen

B

Projekt	Biotopkartierung Hamburg	Interne Nr.	131882
		DK5 DK5-GK	6626 6628
		DK5 - Name	Kirchdorf
Handlungsbedarf	Nein	Biotop-Nr. alt	88 110
Bearbeitung	BRA	Kartierung	05.10.2018
Räumliche Abbildung	Fläche	Fläche / Länge [m²/m]	1090,1483
Anzahl Abschnitte	1	Breite (lineare Abb.) [m]	

Räumliche Lage

Karte



Weitere Erhebungsbögen

Interne Nr.	Interne Nr. Zuordnung	DK5	Biotop-Nr.	Kartierung	Zuordnung	DK5 (GK)	Biotop-Nr. (alt)
131882	31439	6626	88	15.10.2009	K	6628	110

Zuordnung: N = nachfolgende Kartierung, K = weitere Kartierungen (zeitlich vorher oder nachher)

Foto

Interne Nr.	Index	Dateiname	Aufnahmerichtung
71915	0	6626_88_051018_1.JPG	
71916	0	6626_88_051018_2.JPG	

Weitere Angaben

Merkmal	Wert
---------	------

Auswertung

Erhebungsbogen

B

Projekt	Biotopkartierung Hamburg	Interne Nr.	131882
		DK5 DK5-GK	6626 6628
		DK5 - Name	Kirchdorf
Handlungsbedarf	Nein	Biotop-Nr. alt	88 110
Bearbeitung	BRA	Kartierung	05.10.2018
Räumliche Abbildung	Fläche	Fläche / Länge [m²/m]	1090,1483
Anzahl Abschnitte	1	Breite (lineare Abb.) [m]	

Weitere Angaben

Merkmal	Wert
Gefährdung/ Einflüsse	Gewässerbelastung (Vermutlich leicht belastete Wasserqualität, zeitweilig getrübt)
Wertgesichtspunkte	Artenreich Blütenreich Dauerhaft Wasser führend, von Libellen und Amphibien intensiv genutzt als Laichgewässer. Vorkommen seltener Pflanzen
Maßnahmen	Hohe Wasserstände dauerhaft sichern, nur abschnittsweise unterhalten, Wasserqualität verbessern.

Foto

Fotodatei	6626_88_051018_1.JPG	Fotodatei	6626_88_051018_2.JPG
Bildbeschreibung	k.A.	Bildbeschreibung	k.A.
Aufnahmerichtung		Aufnahmerichtung	



Teilflächenbeschreibung

Teilflächentyp		Teilflächen-Nr.	1
Biotoptyp	Nährstoffreicher Graben mit Stillgewässercharakter (2018)	Biotoptyp	FGR
- Zusatz	Wasserpest-Laichkraut-Typ (gw)	- gesetzl. Grundl.	(§ 30 (2) 1.2)
FFH-LRT		FFH-LRT	
Beschreibung		Entw.potential LRT	
		Hauptfläche	Ja
		Flächenanteil	100 %
		FFH-Unters.Fläche	Nein
		Saatgutfläche	Nein

Erhebungsbogen

B

Projekt	Biotopkartierung Hamburg		Interne Nr.	131882	
			DK5 DK5-GK	6626	6628
Handlungsbedarf	Nein		DK5 - Name	Kirchdorf	
Bearbeitung	BRA	Kopie Ja	Biotop-Nr. alt	88	110
Räumliche Abbildung	Fläche		Kartierung	05.10.2018	
Anzahl Abschnitte	1		Fläche / Länge [m²/m]	1090,1483	
			Breite (lineare Abb.) [m]		

Weitere Angaben

Merkmal	Wert
Boden	
Feuchte	9 - sehr naß
Reaktion	6 - schwach sauer
Stickstoffgehalt	6 - mäßig stickstoffarm bis stickstoffreich
Standort, Relief	
Belichtung	7 - halbsonnig
Veg. - Zeigerwerte	
Anz. Giftpflanzen	5
Anz. Wechselfeuchtezeiger	12
Anz. Überschwemmungsz.	12

Zeigerwerte der Pflanzenartenliste (Auswertung)

Standort	Belichtung	halbsonnig	7,3
Boden	Feuchte	sehr naß	8,8
	Stickstoff (N)	mäßig stickstoffarm bis stickstoffreich	6,1
	Reaktion	schwach sauer	6,3
Vegetation	Mahdverträglichkeit	mäßig schnittverträglich (erster Schnitt nicht vor 1. Juli)	4,6
Zeigerwerte	Futterwert	sehr geringwertiges Futter	1,7
	Wechselfeuchteanzeiger		11
	Giftpflanzen		5
	Überschw.anzeiger		11

Pflanzenartenliste

Gruppe / Pflanzenart	MS	M	W	Vs	St	PA	Ph	Sz	VS	V	G	cf	§	Rote Liste			
														HH	ND	SH	D
Tracheobionta (Gefäßpflanzen)																	
Arrhenatherum elatius (Glatthafer)	7	w															
Bidens cernua (Nickender Zweizahn)	7	w															
Butomus umbellatus (Schwanenblume)	7	w												3			
Carex acuta (Schlank-Segge)	7	w													V		
Carex disticha (Zweizeilige Segge)	7	w												V	V		
Carex hirta (Behaarte Segge)	7	z															
Carex pseudocyperus (Scheinzyper-Segge)	7	z															
Cerastium holosteoides (Gewöhnliches Hornkraut)	7	w															
Ceratophyllum demersum (Rauhes Hornblatt)	7	w												V			
Cirsium vulgare (Gewöhnliche Kratzdistel)	7	w															
Elodea canadensis (Kanadische Wasserpest)	7	z															
Elodea nuttallii (Nuttalls Wasserpest)	7	z															
Epilobium ciliatum (Drüsiges Weidenröschen)	7	w															
Epilobium parviflorum (Kleinblütiges Weidenröschen)	7	w												V			
Equisetum fluviatile (Teich-Schachtelhalm)	7	w															
Equisetum palustre (Sumpf-Schachtelhalm)	7	z															
Fallopia japonica (Japanischer Staudenknöterich)	7	l															
Galium palustre (Sumpf-Labkraut)	7	w															

Erhebungsbogen

B

Projekt	Biotopkartierung Hamburg	Interne Nr.	131882
		DK5 DK5-GK	6626 6628
		DK5 - Name	Kirchdorf
Handlungsbedarf	Nein	Biotop-Nr. alt	88 110
Bearbeitung	BRA	Kartierung	05.10.2018
Räumliche Abbildung	Fläche	Fläche / Länge [m²/m]	1090,1483
Anzahl Abschnitte	1	Breite (lineare Abb.) [m]	

Pflanzenartenliste

Gruppe / Pflanzenart	MS	M	W	Vs	St	PA	Ph	Sz	VS	V	G	cf	§	Rote Liste				
														HH	ND	SH	D	
Glechoma hederacea (Gundermann)	7	w																
Glyceria fluitans (Flutender Schwaden)	7	z																
Glyceria maxima (Wasser-Schwaden)	7	z																
Heracleum sphondylium (Wiesen-Bärenklau)	7	w																
Holcus lanatus (Wolliges Honiggras)	7	z																
Iris pseudacorus (Gelbe Schwertlilie)	7	z											b					
Juncus articulatus (Glieder-Binse)	7	w																
Juncus effusus (Flatter-Binse)	7	z																
Juncus inflexus (Blaugrüne Binse)	7	z												3				
Lemna minor (Kleine Wasserlinse)	7	h																
Lemna trisulca (Dreifurchige Wasserlinse)	7	z												V				
Lotus pedunculatus (Sumpf-Hornklee)	7	w															V	
Lycopus europaeus (Gewöhnlicher Wolfstrapp)	7	w																
Lysimachia nummularia (Pfennigkraut)	7	w																
Lythrum salicaria (Blut-Weiderich)	7	w																
Myosotis scorpioides (Sumpf-Vergissmeinnicht)	7	w															V	
Persicaria amphibia (Wasser-Knöterich)	7	z																
Persicaria hydropiper (Wasserpfeffer)	7	w																
Phalaris arundinacea (Rohr-Glanzgras)	7	w																
Phragmites australis (Schilf)	7	w																
Ranunculus flammula (Brennender Hahnenfuß)	7	w															V	
Ranunculus repens (Kriechender Hahnenfuß)	7	w																
Rorippa amphibia (Wasser-Sumpfkresse)	7	w																
Rubus armeniacus (Armenische Brombeere)	7	l																
Rumex hydrolapathum (Fluss-Ampfer)	7	z																
Sagittaria sagittifolia (Gewöhnliches Pfeilkraut)	7	w																
Solanum dulcamara (Bittersüßer Nachtschatten)	7	w																
Sparganium emersum (Einfacher Igelkolben)	7	z																
Spirodela polyrhiza (Vielwurzlige Teichlinse)	7	z																
Symphytum officinale (Echter Beinwell)	7	w																
Trifolium repens (Weiß-Klee)	7	w																
Urtica dioica (Große Brennessel)	7	z																
Anzahl Rote Liste Arten														5	1	5		
Anzahl Arten														50				

MS: Mengensystem; M: Mengenangabe, W: Bewertung der Art (FFH-Monitoring), Vs: Vegetationsschicht, St: Status, PA: Autor Phänologie; Ph: Phänologie, Sz: Soziabilität, VS: Vitalitätssystem; V: Vitalität, G: Geschlecht, cf: unsichere Bestimmung, §: Schutz nach BNatSchG, HH: Rote Liste Hamburg, Nds: Rote Liste Niedersachsen, SH: Rote Liste Schleswig-Holstein, D: Rote Liste Deutschland