

Erhebungsbogen

B

Projekt	Biotopkartierung Hamburg	Interne Nr.	131990
		DK5 DK5-GK	6626 6628
		DK5 - Name	Kirchdorf
Handlungsbedarf	Nein	Biotop-Nr. alt	86 106
Bearbeitung	BRA	Kartierung	01.06.2018
Räumliche Abbildung	Fläche	Fläche / Länge [m²/m]	1908,1449
Anzahl Abschnitte	2	Breite (lineare Abb.) [m]	

Gesetzlicher Schutz § 30 (2) 1.2 Natürliche oder naturnahe stehende Gewässer **Schutz nur teilweise** **Nein**

Gesamtbewertung	6	Wertvoll
– Alter	7	Biotop hohen Alters, 100 bis 200 Jahre
– Belastungsgrad	5	Flächenhaft mittlere oder örtlich starke Belastung
– Ökolog. Funktion	6	Hohe Bedeutung in einem Biotopkomplex, für den lokalen Biotopverbund oder als Puffer
– Seltenheit	6	Seltener Biotoptyp, ohne seltene oder bedrohte Pflges., ungesättigtes Artenspektrum, reliktsche RL-Arten

Bestandsbeschreibung

Hauptgraben mit ca. 2 m breiter, starkgetrübter Wasserfläche, etwa 0,5 m unter dem benachbarten Gelände. Dennoch nahezu keine offene Wasserfläche erkennbar, da sehr dicht mit v.a. Froschbiss und Wasserlinsen bewachsen. In den Fernen, v.a. auf der Südseite zum Teil intensiv beweidet und betreten. Im Westen im Bereich des Kinderbauernhofs mit gemähten Fernen und Böschungen. Das Ufer auf der Nordseite ist aufgrund einer Verwallung zum größten Teil deutlich höher, um 1 m hoch, mit Regel-Profilböschungen, die in der Regel nicht gepflegt werden. Hier hochwüchsige Kraut- und Staudenfluren, teilweise Schilfröhricht, teilweise Brombeergebüsch. Dadurch ist der Bereich recht gut geschützt. Im Unterschied zur Vorkartierung dichte submerse Vegetation von v.a. Kamm-Laichkraut und Dreifurchiger Wasserlinse. Die Schwanenblumenröhrichte der Vorkartierung waren nicht mehr vorhanden. Vermutlich sehr wertvolles Laichgewässer.

Vorkommen an Biotoptypen

1	TF	Typ	HF	F.Anteil
2	BTYP	Biotoptyp		- gesetzl. Grundl.
3	Zusatz	Zusatz zum Biotoptypen		
4	LRT	Lebensraumtyp		
1	1		Ja	100 %
2	FLR	Nährstoffreicher Graben mit Fließgewässercharakter (2018)		(§ 30 (2) 1.)
3	gf	Froschbiß-Flußampfer-Typ (gf)		

Räumliche Lage

Lagebeschreibung	Südlich Siedlung Kirchdorf-Süd		
Nachbarnutzung/en	Extensivgrünland, Straßen, Gräben, Wettern		
Rechtswert (X)	567406	Hochwert (Y)	5926431
Bezirk	Hamburg-Mitte	Naturraum	Elbinsel Wilhelmsburg (673.01)
Stadtteil (OT-Nr.)	Wilhelmsburg (136)	Gemarkung	Wilhelmsburg (147)
Digitaler Grünplan	<input checked="" type="checkbox"/> Hafengesamtgebiet	<input type="checkbox"/> Ramsargebiet	<input type="checkbox"/> EG-Vogelschutzgeb.
Ausgleichsflächen	<input type="checkbox"/> Biosphärenreservat	<input type="checkbox"/> Nationalpark	<input type="checkbox"/>
NSG / ND / LSG	LSG Wilhelmsburger Elbinsel [HH-2050 / Anteil: 88%]		
FFH-GEBIET			
Wasserschutzgebiet			

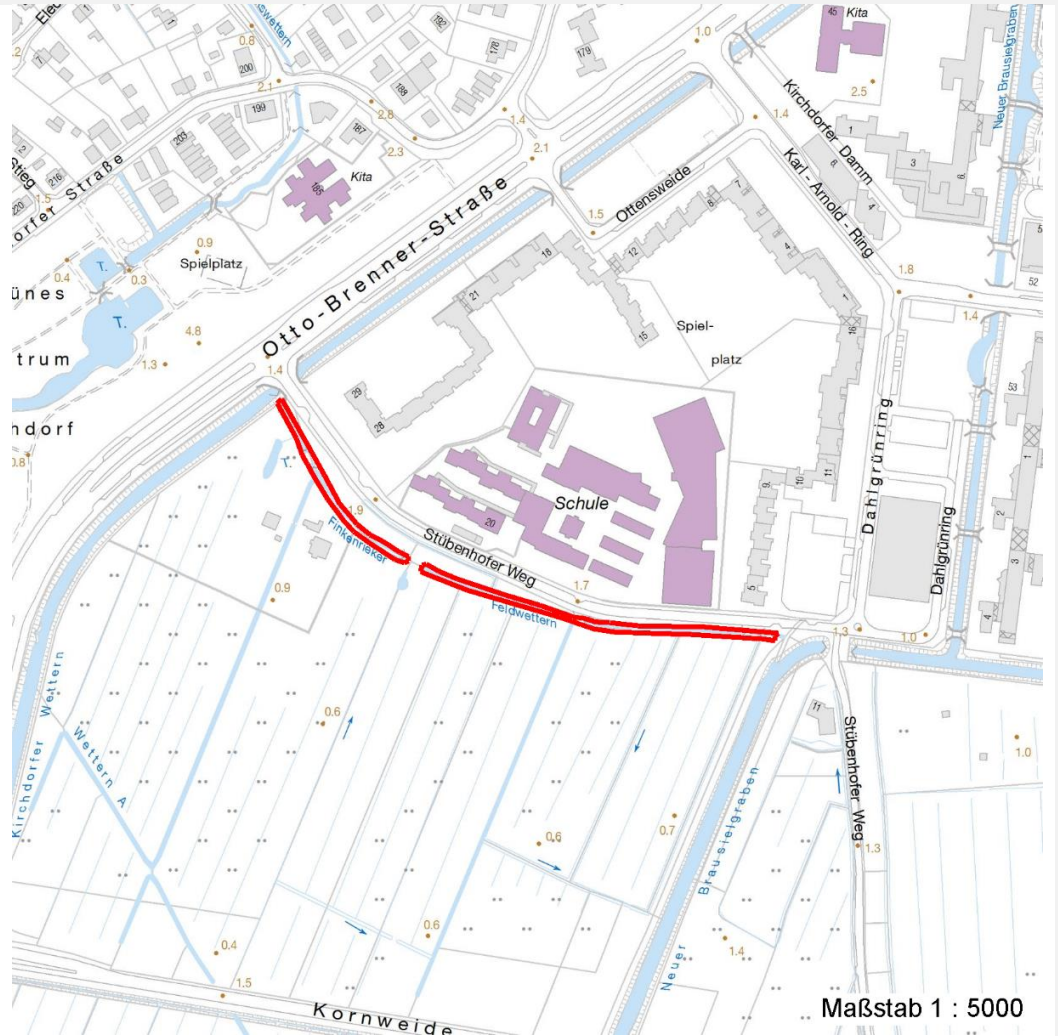
Erhebungsbogen

B

Projekt	Biotopkartierung Hamburg		Interne Nr.	131990	
Handlungsbedarf	Nein		DK5 DK5-GK	6626	6628
Bearbeitung	BRA	Kopie	Ja	DK5 - Name	Kirchdorf
Räumliche Abbildung	Fläche			Biotop-Nr. alt	86 106
Anzahl Abschnitte	2			Kartierung	01.06.2018
				Fläche / Länge [m²/m]	1908,1449
				Breite (lineare Abb.) [m]	

Räumliche Lage

Karte



Weitere Erhebungsbögen

Interne Nr.	Interne Nr. Zuordnung	DK5	Biotop-Nr.	Kartierung	Zuordnung	DK5 (GK)	Biotop-Nr. (alt)
131990	31410	6626	86	07.08.2009	K	6628	106

Zuordnung: N = nachfolgende Kartierung, K = weitere Kartierungen (zeitlich vorher oder nachher)

Foto

Interne Nr.	Index	Dateiname	Aufnahmerichtung
72029	0	6626_86_010618_1.JPG	
72030	0	6626_86_010618_2.JPG	

Weitere Angaben

Merkmal **Wert**

Auswertung

Gefährdung/ Einflüsse

Entwässerung der benachbarten Feuchtgrünlandflächen.

Erhebungsbogen

B

Projekt	Biotopkartierung Hamburg	Interne Nr.	131990
		DK5 DK5-GK	6626 6628
		DK5 - Name	Kirchdorf
Handlungsbedarf	Nein	Biotop-Nr. alt	86 106
Bearbeitung	BRA	Kartierung	01.06.2018
Räumliche Abbildung	Fläche	Fläche / Länge [m²/m]	1908,1449
Anzahl Abschnitte	2	Breite (lineare Abb.) [m]	

Weitere Angaben

Merkmal	Wert
Wertgesichtspunkte	Vorkommen gefährdeter Arten, relativ strukturreich, dauerhafte Wasserführung geeignet als Laichgewässer. Dichte submerse Vegetation, dichte Froschbiss-Matten. Dadurch zeitweise wohl blütenreich.
zoologisch bedeutsame Strukturen	Blütenreiche Fluren Dichte Gehölzstruktur Hochwüchsige Gras- und Krautfluren Kleingewässer, wasserführende Gräben Röhricht
Bedeutung für Tiergruppe	Amphibien Wassergebundene Insekten
Maßnahmen	Wasserstände dauerhaft auf hohem Niveau sichern.

Foto

Fotodatei 6626_86_010618_1.JPG
Bildbeschreibung k.A.
Aufnahmerichtung



Fotodatei 6626_86_010618_2.JPG
Bildbeschreibung k.A.
Aufnahmerichtung



Erhebungsbogen

B

Projekt	Biotopkartierung Hamburg	Interne Nr.	131990
		DK5 DK5-GK	6626 6628
		DK5 - Name	Kirchdorf
Handlungsbedarf	Nein	Biotop-Nr. alt	86 106
Bearbeitung	BRA	Kartierung	01.06.2018
Räumliche Abbildung	Fläche	Fläche / Länge [m²/m]	1908,1449
Anzahl Abschnitte	2	Breite (lineare Abb.) [m]	

Teilflächenbeschreibung

Teilflächentyp		Teilflächen-Nr.	1
Biotoptyp	Nährstoffreicher Graben mit Fließgewässercharakter (2018)	Biotoptyp	FLR
- Zusatz	Froschbiß-Flußampfer-Typ (gf)	- gesetzl. Grundl.	(§ 30 (2) 1.)
FFH-LRT		FFH-LRT	
Beschreibung		Entw.potential LRT	
		Hauptfläche	Ja
		Flächenanteil	100 %
		FFH-Unters.Fläche	Nein
		Saatgutfläche	Nein

Weitere Angaben

Merkmal	Wert
Boden	
Feuchte	10 - zeitweise wasserüberstaut
Reaktion	7 - neutral
Stickstoffgehalt	7 - stickstoffreich
Standort, Relief	
Belichtung	7 - halbsonnig
Veg. - Zeigerwerte	
Anz. Giftpflanzen	2
Anz. Wechselfeuchtezeiger	5
Anz. Überschwemmungsz.	7
Veg. - Soziologie	
BfN Schlüssel	01.0.01.01 - Lemnion minoris (Wasserlinsendecken) 27.0.01 - Phragmitetalia (Röhrichte und Großseggenrieder)

Zeigerwerte der Pflanzenartenliste (Auswertung)

Standort	Belichtung	halbsonnig	7,3
Boden	Feuchte	zeitweise wasserüberstaut	10
	Stickstoff (N)	stickstoffreich	6,8
	Reaktion	neutral	7,3
Vegetation	Mahdverträglichkeit	mäßig schnittverträglich (erster Schnitt nicht vor 1. Juli)	4,7
Zeigerwerte	Futterwert	geringwertiges Futter	3,1
	Wechselfeuchteanzeiger		4
	Giftpflanzen		2
	Überschw.anzeiger		5

Pflanzenartenliste

Gruppe / Pflanzenart	MS	M	W	Vs	St	PA	Ph	Sz	VS	V	G	cf	§	Rote Liste			
														HH	ND	SH	D
Tracheobionta (Gefäßpflanzen)																	
Acorus calamus (Kalmus)	7	w															
Alnus glutinosa (Schwarz-Erle)	7	w															
Alopecurus pratensis (Wiesen-Fuchsschwanz)	7	w															

Erhebungsbogen

B

Projekt	Biotopkartierung Hamburg		Interne Nr.	131990	
			DK5 DK5-GK	6626	6628
Handlungsbedarf	Nein		DK5 - Name	Kirchdorf	
Bearbeitung	BRA	Kopie	Biotop-Nr. alt	86	106
Räumliche Abbildung	Fläche	Ja	Kartierung	01.06.2018	
Anzahl Abschnitte	2		Fläche / Länge [m²/m]	1908,1449	
			Breite (lineare Abb.) [m]		

Pflanzenartenliste

Gruppe / Pflanzenart	MS	M	W	Vs	St	PA	Ph	Sz	VS	V	G	cf	§	Rote Liste				
														HH	ND	SH	D	
Arrhenatherum elatius (Glatthafer)	7	w																
Calystegia sepium (Zaun-Winde)	7	w																
Carex acuta (Schlank-Segge)	7	w																V
Carex vesicaria (Blasen-Segge)	7	w													2			V
Ceratophyllum demersum (Rauhes Hornblatt)	7	z															V	
Dactylis glomerata (Wiesen-Knäuelgras)	7	w																
Equisetum palustre (Sumpf-Schachtelhalm)	7	z																
Festuca rubra rubra (Rot-Schwengel)	7	w																
Filipendula ulmaria (Mädesüß)	7	w																
Fraxinus excelsior (Gewöhnliche Esche)	7	w																
Glechoma hederacea (Gundermann)	7	w																
Glyceria fluitans (Flutender Schwaden)	7	w																
Glyceria maxima (Wasser-Schwaden)	7	h																
Holcus lanatus (Wolliges Honiggras)	7	w																
Hydrocharis morsus-ranae (Froschbiß)	7	l															V	V V
Iris pseudacorus (Gelbe Schwertlilie)	7	w													b			
Juncus effusus (Flutter-Binse)	7	w																
Lemna minor (Kleine Wasserlinse)	7	h																
Lythrum salicaria (Blut-Weiderich)	7	w																
Nuphar lutea (Gelbe Teichrose)	7	h													b			
Phragmites australis (Schilf)	7	z																
Plantago lanceolata (Spitz-Wegerich)	7	w																
Poa pratensis agg. (Artengruppe Wiesen-Rispengras)	7	w																
Poa trivialis (Gewöhnliches Rispengras)	7	w																
Potamogeton pectinatus (Kamm-Laichkraut)	7	h															3	
Potentilla anserina (Gänse-Fingerkraut)	7	w																
Ranunculus repens (Kriechender Hahnenfuß)	7	w																
Rubus armeniacus (Armenische Brombeere)	7	l																
Rumex acetosa (Großer Sauerampfer)	7	w																
Rumex hydrolapathum (Fluss-Ampfer)	7	w																
Sagittaria sagittifolia (Gewöhnliches Pfeilkraut)	7	w																
Spirodela polyrhiza (Vielwurzlige Teichlinse)	7	z																
Anzahl Rote Liste Arten														4	3	1		
Anzahl Arten										35								

MS: Mengensystem; M: Mengenangabe, W: Bewertung der Art (FFH-Monitoring), Vs: Vegetationsschicht, St: Status, PA: Autor Phänologie; Ph: Phänologie, Sz: Soziabilität, VS: Vitalitätssystem; V: Vitalität, G: Geschlecht, cf: unsichere Bestimmung, §: Schutz nach BNatSchG, HH: Rote Liste Hamburg, Nds: Rote Liste Niedersachsen, SH: Rote Liste Schleswig-Holstein, D: Rote Liste Deutschland