

Erhebungsbogen

B

Projekt	Biotopkartierung Hamburg	Interne Nr.	131955
		DK5 DK5-GK	6626 6628
		DK5 - Name	Kirchdorf
Handlungsbedarf	Nein	Biotop-Nr. alt	60 67
Bearbeitung	BRA	Kartierung	09.07.2018
Räumliche Abbildung	Fläche	Fläche / Länge [m²/m]	1581,4653
Anzahl Abschnitte	1	Breite (lineare Abb.) [m]	

Gesetzlicher Schutz	§ 30 (2) 1.2 Natürliche oder naturnahe stehende Gewässer	Schutz nur teilweise	Nein
----------------------------	---	-----------------------------	-------------

Gesamtbewertung	6	Wertvoll
– Alter	5	Biotop mittleren Alters, 20 bis 50 Jahre
– Belastungsgrad	6	Flächenhaft geringe oder örtlich stärkere oder Vorbelastung mit deutlichem Einfluß
– Ökolog. Funktion	7	Sehr hohe Bedeutung in einem Biotopkomplex, für den lokalen Biotopverbund oder als Puffer
– Seltenheit	5	Seltener Biotoptyp, floristisch stark verarmt, ohne seltener Pflges. od. verbr. artenreicher Biotoptyp

Bestandsbeschreibung

Langgestrecktes, vermutlich ursprünglich angelegtes Gewässer mit mäßigen (im Osten) bis geringen (im Westen) Flurbständen zum umgebenden Gelände hin. Mit seicht ansteigenden Ufern, die scheinbar seit längerem abgesenkte Wasserstände erleben und trockenfallen bzw. sich Erlen-Wurzelteller in der Luft erheben. Wasserstandsabsenkungen im Trockenjahr 2018 in der Größenordnung von bis zu 50 cm gegen über dem Maximalwasserstand. Das Gewässer ist in seiner Lage relativ kräftig überschattet durch Schwarz-Erlen und Silber-Ahorn (dieser teilweise in Naturverjüngung), die in allen Ufern wachsen. Die Erlen erreichen Stammdicken von bis zu 40 cm und sorgen für einen hohen Laubeintrag in das Gewässer. Das Gewässer selbst ist recht flach, trocknet zeitweilig z.T. aus, hat graues, deutlich belastetes Wasser und keine submerse Vegetation. Die Wasseroberfläche, denn vorhanden, weist eine durchgehende Decke aus kleiner Wasserlinse auf. Die ehemalige Röhrichtvegetation ist größtenteils verdrängt von Armenischer Brombeere, Kratzbeere und Träufelspitzen-Brombeere. Stellenweise sind Wolfs-Trapp, Iris und Gilb-Weiderich noch vorhanden. Neben den Schwarz-Erlen treten vereinzelt verschiedene Weidenarten in den Ufern auf. Die ehemals noch extensive Nutzung des umliegenden Parks ist größtenteils aufgegeben, die Wege mit Brombeere überwachsen und schlecht betretbar. Insgesamt sehr isolierter, beruhigter Bereich mit beinahe waldartigem Charakter. Auf der Ostseite schließt sich zur Wilhelmsburger Reichsstraße hin ein flacher, vermutlich auch gepflanzter Lärmschutzwall an. Der Erdwall auf der Ostseite ist eventuell aus dem Aushubmaterial entstanden, das bei der Gewässeranlage angefallen ist. Die ungestörte Uferseite dient z.T. als Brutvogel-Lebensraum. Bei besserer Wasserführung im Frühjahr evtl. Laichgewässer für Erdkröten. Im Sommer offenbar Quartier für Erdkröten und Grasfrösche. Insgesamt im Vergleich zur Vorkartierung wohl etwas floristisch verarmt.

Kein LRT gemäß FFH-RL, da ohne submerse Wasserpflanzen.

Vorkommen an Biototypen

1	TF	Typ	HF	F.Anteil
2	BTYP	Biototyp		- gesetzl. Grundl.
3	Zusatz	Zusatz zum Biototypen		
4	LRT	Lebensraumtyp		
1	1		Ja	100 %
2	SEZ	Sonstiges, naturnahes, nährstoffreiches Stillgewässer (2018)		(§ 30 (2) 1.2)
4	kein LRT	kein Lebensraumtyp nach FFH-Richtlinie		

Räumliche Lage

Lagebeschreibung	Auf der Westseite der Wilhelmsburger Reichsstraße		
Nachbarnutzung/en	Gehölz		
Rechtswert (X)	566105	Hochwert (Y)	5927158
Bezirk	Hamburg-Mitte	Naturraum	Elbinsel Wilhelmsburg (673.01)
Stadtteil (OT-Nr.)	Wilhelmsburg (137)	Gemarkung	Wilhelmsburg (147)

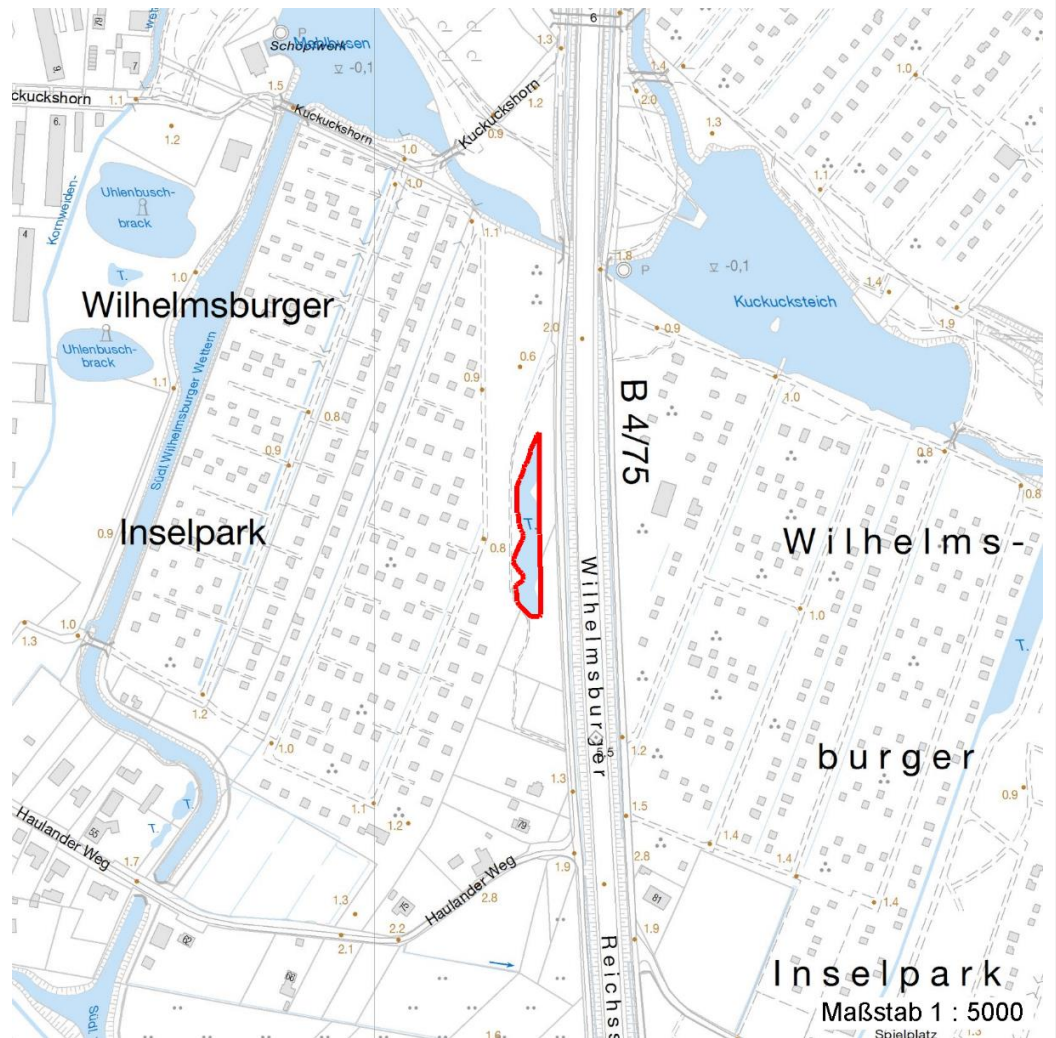
Erhebungsbogen

B

Projekt	Biotopkartierung Hamburg		Interne Nr.	131955	
			DK5 DK5-GK	6626	6628
Handlungsbedarf	Nein		DK5 - Name	Kirchdorf	
Bearbeitung	BRA	Kopie Ja	Biotop-Nr. alt	60	67
Räumliche Abbildung	Fläche		Kartierung	09.07.2018	
Anzahl Abschnitte	1		Fläche / Länge [m²/m]	1581,4653	
			Breite (lineare Abb.) [m]		

Räumliche Lage

Digitaler Grünplan	x	Hafengesamtgebiet	Ramsargebiet	EG-Vogelschutzgeb.
Ausgleichsflächen NSG / ND / LSG		Biosphärenreservat	Nationalpark	
FFH-GEBIET				
Wasserschutzgebiet				
Karte				



Weitere Erhebungsbögen

Interne Nr.	Interne Nr. Zuordnung	DK5	Biotop-Nr.	Kartierung	Zuordnung	DK5 (GK)	Biotop-Nr. (alt)
131955	31422	6626	60	29.05.2006	K	6628	67
131955	31423	6626	60	11.05.2009	K	6628	67

Zuordnung: N = nachfolgende Kartierung, K = weitere Kartierungen (zeitlich vorher oder nachher)

Foto

Interne Nr.	Index	Dateiname	Aufnahmerichtung
71985	0	6626_60_090718_2.JPG	

Erhebungsbogen

B

Projekt	Biotopkartierung Hamburg		Interne Nr.	131955	
			DK5 DK5-GK	6626	6628
Handlungsbedarf	Nein		DK5 - Name	Kirchdorf	
Bearbeitung	BRA	Kopie	Ja	Biotop-Nr. alt	60 67
Räumliche Abbildung	Fläche		Kartierung	09.07.2018	
Anzahl Abschnitte	1		Fläche / Länge [m²/m]	1581,4653	
			Breite (lineare Abb.) [m]		

Foto

Interne Nr.	Index	Dateiname	Aufnahmerichtung
71986	0	6626_60_090718_1.JPG	

Weitere Angaben

Merkmal	Wert
Auswertung	
Gefährdung/ Einflüsse	Starke Überschattung, Eintrag von Laub in das Gewässer, Eutrophierung, fehlende Unterwasservegetation.
Wertgesichtspunkte	Vermutlich dauerhaftes Gewässer, recht naturnah eingewachsen, als Brutvogel-Lebensraum und Amphibien-Lebensraum geeignet.
zoologisch bedeutsame Strukturen	Dichte Gehölzstruktur Kleingewässer, wasserführende Gräben
Bedeutung für Tiergruppe	Amphibien
Maßnahmen	Dauerhafte Wasserführung sicherstellen, eventuell Erlenbestand in Teilbereichen auflichten, um eine bessere Belichtung des Gewässers zu erreichen.

Foto

Fotodatei	6626_60_090718_1.JPG	Fotodatei	6626_60_090718_2.JPG
Bildbeschreibung	k.A.	Bildbeschreibung	k.A.
Aufnahmerichtung		Aufnahmerichtung	



Erhebungsbogen

B

Projekt	Biotopkartierung Hamburg	Interne Nr.	131955
		DK5 DK5-GK	6626 6628
		DK5 - Name	Kirchdorf
Handlungsbedarf	Nein	Biotop-Nr. alt	60 67
Bearbeitung	BRA	Kartierung	09.07.2018
Räumliche Abbildung	Fläche	Fläche / Länge [m²/m]	1581,4653
Anzahl Abschnitte	1	Breite (lineare Abb.) [m]	

Teilflächenbeschreibung

Teilflächentyp		Teilflächen-Nr.	1
Biotoptyp	Sonstiges, naturnahes, nährstoffreiches Stillgewässer (2018)	Biotoptyp	SEZ
- Zusatz		- gesetzl. Grundl.	(§ 30 (2) 1.2)
FFH-LRT	kein Lebensraumtyp nach FFH-Richtlinie	FFH-LRT	kein LRT
Beschreibung		Entw.potential LRT	
		Hauptfläche	Ja
		Flächenanteil	100 %
		FFH-Unters.Fläche	Nein
		Saatgutfläche	Nein

Weitere Angaben

Merkmal	Wert
Boden	
Feuchte	8 - naß
Reaktion	6 - schwach sauer
Stickstoffgehalt	6 - mäßig stickstoffarm bis stickstoffreich
Gewässer	
Böschungshöhe	0.50 m
Gewässertiefe	0.05 m
Wasserführung	w - wechselnde Wasserstände
Strömung	k - keine Strömung
Trübung	s - starke Trübung
Substrat	sc - Schlamm (Feinsubstrat organisch)
Standort, Relief	
Böschungsneigung	flach - 1:2 bis 1:3
Belichtung	7 - halbsonnig
Veg. - Deckg./Ant.	
naturnahe Uferveg.	5 %
Schwimmbel.veg.	60 %
submerse Veg.	0 %
Ufergehölze	70 %
Veg. - Zeigerwerte	
Anz. Giftpflanzen	3
Anz. Wechselfeuchtezeiger	14
Anz. Überschwemmungsz.	16

Erhebungsbogen

B

Projekt	Biotopkartierung Hamburg	Interne Nr.	131955
		DK5 DK5-GK	6626 6628
		DK5 - Name	Kirchdorf
Handlungsbedarf	Nein	Biotop-Nr. alt	60 67
Bearbeitung	BRA	Kartierung	09.07.2018
Räumliche Abbildung	Fläche	Fläche / Länge [m²/m]	1581,4653
Anzahl Abschnitte	1	Breite (lineare Abb.) [m]	

Zeigerwerte der Pflanzenartenliste (Auswertung)

Standort	Belichtung	halbsonnig bis halbschattig	6,4
Boden	Feuchte	naß	8,4
	Stickstoff (N)	mäßig stickstoffarm bis stickstoffreich	6,1
	Reaktion	schwach sauer	6,3
Vegetation	Mahdverträglichkeit	schnittempfindlich (nur Herbstschnitt vertragend)	3,5
Zeigerwerte	Futterwert	sehr geringwertiges Futter	1,9
	Wechselfeuchteanzeiger		5
	Giftpflanzen		1
	Überschw.anzeiger		7

Pflanzenartenliste

Gruppe / Pflanzenart	MS	M	W	Vs	St	PA	Ph	Sz	VS	V	G	cf	§	Rote Liste			
														HH	ND	SH	D
Tracheobionta (Gefäßpflanzen)																	
Acer campestre (Feld-Ahorn)	7	w															
Acer saccharinum (Silber-Ahorn)	7	h															
Alnus glutinosa (Schwarz-Erle)	7	h															
Carex acuta (Schlank-Segge)	7	w													V		
Carex disticha (Zweizeilige Segge)	7	w												V	V		
Carex leporina (Hasenfuß-Segge)	7	w															
Cotoneaster bullatus (Runzelige Zwergmispel)	7	w									X						
Crataegus x media (Bastard-Weißdorn)	7	w													D D		
Dryopteris carthusiana (Dorniger Wurmfarne)	7	w															
Dryopteris dilatata (Breitblättriger Wurmfarne)	7	w															
Ficaria verna (Scharbockskraut)	7	w															
Fraxinus excelsior (Gewöhnliche Esche)	7	z															
Geum urbanum (Echte Nelkenwurz)	7	w															
Glechoma hederacea (Gundermann)	7	z															
Glyceria fluitans (Flutender Schwaden)	7	z															
Holcus mollis (Weiches Honiggras)	7	w															
Iris pseudacorus (Gelbe Schwertlilie)	7	w											b				
Juncus effusus (Flatter-Binse)	7	z															
Lapsana communis (Rainkohl)	7	w															
Lemna minor (Kleine Wasserlinse)	7	d															
Lycopus europaeus (Gewöhnlicher Wolfstrapp)	7	w															
Lysimachia nummularia (Pfennigkraut)	7	z															
Lysimachia vulgaris (Gewöhnlicher Gilbweiderich)	7	h															
Poa nemoralis (Hain-Rispengras)	7	w															
Prunus serotina (Späte Traubenkirsche)	7	w															
Quercus robur (Stiel-Eiche)	7	w															
Ranunculus repens (Kriechender Hahnenfuß)	7	z															
Rosa multiflora (Vielblütige Rose)	7	z															
Rubus armeniacus (Armenische Brombeere)	7	h															
Rubus caesius (Kratzbeere)	7	h															
Rubus laciniatus (Schlitzblättrige Brombeere)	7	w															
Rubus pedemontanus (Träufelspitzen-Brombeere)	7	w															
Salix alba (Silber-Weide)	7	w															
Salix cinerea (Grau-Weide)	7	w															
Scirpus sylvaticus (Wald-Simse)	7	w													V		

Erhebungsbogen

B

Projekt	Biotopkartierung Hamburg	Interne Nr.	131955
		DK5 DK5-GK	6626 6628
Handlungsbedarf	Nein	DK5 - Name	Kirchdorf
Bearbeitung	BRA	Biotop-Nr. alt	60 67
Räumliche Abbildung	Fläche	Kartierung	09.07.2018
Anzahl Abschnitte	1	Fläche / Länge [m²/m]	1581,4653
		Breite (lineare Abb.) [m]	

Pflanzenartenliste

Gruppe / Pflanzenart	MS	M	W	Vs	St	PA	Ph	Sz	VS	V	G	cf	§	Rote Liste			
														HH	ND	SH	D
Stellaria media (Vogelmiere)	7	w															
Urtica dioica (Große Brennessel)	7	w															
Anzahl Rote Liste Arten														1	4	1	
Anzahl Arten														37			

MS: Mengensystem; M: Mengenangabe, W: Bewertung der Art (FFH-Monitoring), Vs: Vegetationsschicht, St: Status, PA: Autor Phänologie; Ph: Phänologie, Sz: Soziabilität, VS: Vitalitätssystem; V: Vitalität, G: Geschlecht, cf: unsichere Bestimmung, §: Schutz nach BNatSchG, HH: Rote Liste Hamburg, Nds: Rote Liste Niedersachsen, SH: Rote Liste Schleswig-Holstein, D: Rote Liste Deutschland

Tierartenliste

		Rote Liste				FFH						
		B	A	SchG	HH	ND	SH	D	II	IV	V	
Amphibien												
Rana temporaria (Grasfrosch)	1	b		3				V				v
	2	1										
	3											
	4											
Bufo bufo (Erdkröte)	1	b		V				*				
	2	1										
	3											
	4											