

Erhebungsbogen

B

Projekt	Biotopkartierung Hamburg	Interne Nr.	131996
		DK5 DK5-GK	6626 6628
		DK5 - Name	Kirchdorf
Handlungsbedarf	Nein	Biotop-Nr. alt	26 26
Bearbeitung	BRA	Kartierung	01.06.2018
Räumliche Abbildung	Fläche	Fläche / Länge [m²/m]	28873,9367
Anzahl Abschnitte	1	Breite (lineare Abb.) [m]	

Gesetzlicher Schutz	§ 30 (2) 2.5 Binsen- und seggenreiche Nasswiesen	Schutz nur teilweise	Ja
----------------------------	---	-----------------------------	-----------

Gesamtbewertung	6 Wertvoll
– Alter	7 Biotop hohen Alters, 100 bis 200 Jahre
– Belastungsgrad	5 Flächenhaft mittlere oder örtlich starke Belastung
– Ökolog. Funktion	6 Hohe Bedeutung in einem Biotopkomplex, für den lokalen Biotopverbund oder als Puffer
– Seltenheit	6 Seltener Biotoptyp, ohne seltene oder bedrohte Pflges., ungesättigtes Artenspektrum, reliktsche RL-Arten

Bestandsbeschreibung

Seit langem beweidetes, altes Marschengrünland mit vollständig erhaltenem Beet-Graben-Relief, vermutlich alter, umgebrochener Marschenstandort. Mit nährstoffreicher Vegetation, die jedoch durch eine dauerhafte Beweidung durch Pferde relativ kräftig ruderal überprägt ist und nur geringe Wuchshöhen erreicht. Starke Zunahme Überweidung anzeigender Flatter-Binse. In den feuchteren Bereichen kleinflächig mit höherwüchsigen Beständen, die z.T. von Wasserschwaden gebildet werden, der sich von den Gräben aus in das Grünland hinein ausgebreitet hat. Diese Teilbereiche (Teilfläche 2) sind als Feuchtwiesen nach § 30 BNatSchG geschützt. In den westlichen Randbereichen der Fläche ist auf dem Luftbild der Rest eines ehemaligen Gewässers erkennbar. Hier Niedermoor-Potential ähnlich des westlich liegenden Biotops 28. Insgesamt diesem habituell recht ähnlich, da gleichartig genutzt, allerdings deutlich intensiver auf gesamter Fläche durchweidet. Während mit abnehmender Nähe zu den Gattern dort die Beweidungsintensität abnimmt, sind hier auf beiden Seiten Gatter vorhanden. Insgesamt stark zertreten, stellenweise lediglich Trittrasen-Gesellschaften noch vorhanden.

Vorkommen an Biotoptypen

1	TF	Typ	HF	F.Anteil
2	BTYP	Biotoptyp		- gesetzl. Grundl.
3	Zusatz	Zusatz zum Biotoptypen		
4	LRT	Lebensraumtyp		
1	1		Ja	60 %
2	GMZ	Sonstiges mesophiles Grünland (2018)		
1	2			40 %
2	GFF	Flutrasen (2018)		§ 30 (2) 2.5

Räumliche Lage

Lagebeschreibung	Nördlich der Straße Kornweide		
Nachbarnutzung/en	Grünland, Gräben, Straßen, Gehölzpflanzungen		
Rechtswert (X)	567404	Hochwert (Y)	5926310
Bezirk	Hamburg-Mitte	Naturraum	Elbinsel Wilhelmsburg (673.01)
Stadtteil (OT-Nr.)	Wilhelmsburg (136)	Gemarkung	Wilhelmsburg (147)
Digitaler Grünplan	<input checked="" type="checkbox"/> Hafengesamtgebiet	<input type="checkbox"/> Ramsargebiet	<input type="checkbox"/> EG-Vogelschutzgeb.
Ausgleichsflächen	<input type="checkbox"/> Biosphärenreservat	<input type="checkbox"/> Nationalpark	<input type="checkbox"/>
NSG / ND / LSG	LSG Wilhelmsburger Elbinsel [HH-2050 / Anteil: 100%]		
FFH-GEBIET			
Wasserschutzgebiet			

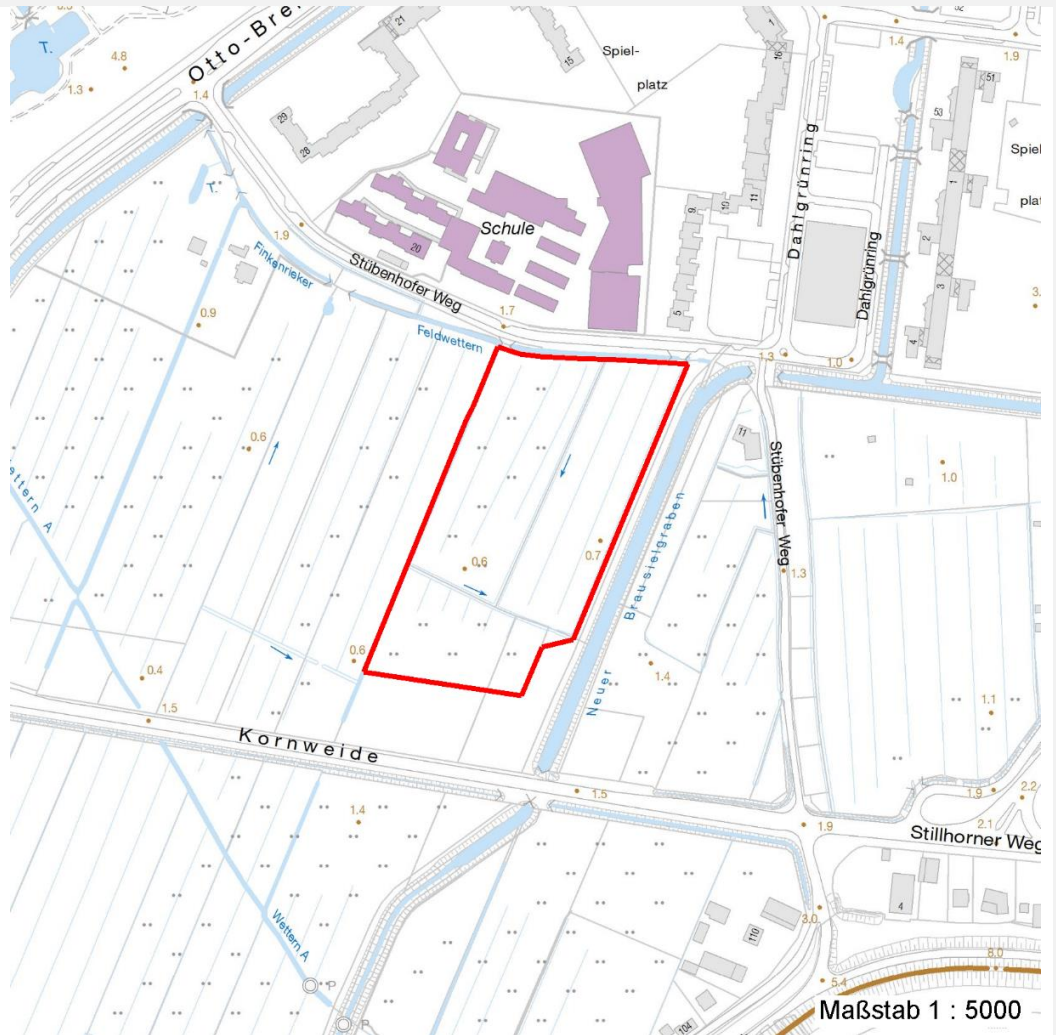
Erhebungsbogen

B

Projekt	Biotopkartierung Hamburg	Interne Nr.	131996
		DK5 DK5-GK	6626 6628
		DK5 - Name	Kirchdorf
Handlungsbedarf	Nein	Biotop-Nr. alt	26 26
Bearbeitung	BRA	Kartierung	01.06.2018
Räumliche Abbildung	Fläche	Fläche / Länge [m²/m]	28873,9367
Anzahl Abschnitte	1	Breite (lineare Abb.) [m]	

Räumliche Lage

Karte



Weitere Erhebungsbögen

Interne Nr.	Interne Nr. Zuordnung	DK5	Biotop-Nr.	Kartierung	Zuordnung	DK5 (GK)	Biotop-Nr. (alt)
131996	31164	6626	26	22.09.2001	K	6628	26
131996	31167	6626	26	15.10.2009	K	6628	26

Zuordnung: N = nachfolgende Kartierung, K = weitere Kartierungen (zeitlich vorher oder nachher)

Foto

Interne Nr.	Index	Dateiname	Aufnahmerichtung
72035	0	6626_26_010618_1.JPG	

Weitere Angaben

Merkmal	Wert
---------	------

Auswertung

Erhebungsbogen

B

Projekt	Biotopkartierung Hamburg	Interne Nr.	131996
		DK5 DK5-GK	6626 6628
Handlungsbedarf	Nein	DK5 - Name	Kirchdorf
Bearbeitung	BRA	Biotop-Nr. alt	26 26
Räumliche Abbildung	Fläche	Kartierung	01.06.2018
Anzahl Abschnitte	1	Fläche / Länge [m²/m]	28873,9367
		Breite (lineare Abb.) [m]	

Weitere Angaben

Merkmal	Wert
Gefährdung/ Einflüsse	Eutroph, unausgeglichene Nutzung, Ruderalisierung, Entwässerung (Düngung?, Umbruch?)
Wertgesichtspunkte	Wertvolles Potential zur Regenerierung von Feuchtgrünland, evtl. Wiesenvogelbrutgebiet
Maßnahmen	Alternativ zunächst Beweidung reduzieren, evtl. eines der Gatter entfernen, um die Beweidung nur noch auf Teilflächen so intensiv zu haben. Flächen zu artenreichem Feuchtgrünland entwickeln; Beweidung einstellen, vorerst als Mähwiese nutzen; hohe Wasserstände halten; Grabensystem schonend unterhalten

Foto

Fotodatei	6626_26_010618_1.JPG	Fotodatei
Bildbeschreibung	k.A.	Bildbeschreibung
Aufnahmerichtung		Aufnahmerichtung



Teilflächenbeschreibung

Teilflächentyp		Teilflächen-Nr.	1
Biotoptyp	Sonstiges mesophiles Grünland	Biotoptyp	GMZ
- Zusatz	(2018)	- gesetzl. Grundl.	
FFH-LRT		FFH-LRT	
Beschreibung	Standort: anmoorig, entwässert	Entw.potential LRT	
		Hauptfläche	Ja
		Flächenanteil	60 %
		FFH-Unters.Fläche	Nein
		Saatgutfläche	Nein

Erhebungsbogen

B

Projekt	Biotopkartierung Hamburg	Interne Nr.	131996
		DK5 DK5-GK	6626 6628
		DK5 - Name	Kirchdorf
Handlungsbedarf	Nein	Biotop-Nr. alt	26 26
Bearbeitung	BRA	Kartierung	01.06.2018
Räumliche Abbildung	Fläche	Fläche / Länge [m²/m]	28873,9367
Anzahl Abschnitte	1	Breite (lineare Abb.) [m]	

Weitere Angaben

Merkmal	Wert
Boden	
Humusform	ton - Niedermoortorf
Feuchte	6 - mäßig feucht und wechselfeucht
Reaktion	6 - schwach sauer
Stickstoffgehalt	6 - mäßig stickstoffarm bis stickstoffreich
Standort, Relief	
Neigung - Gelände	N0 - nicht geneigt (<2 %)
Ausrichtung	FL - flach, keine Exposition
Belichtung	7 - halbsonnig
Veg. - Zeigerwerte	
Mahdverträglichkeit	7 - gut schnittverträglich
Futterwert	5 - ausreichende Futterqualität
Anz. Giftpflanzen	1
Anz. Wechselfeuchtezeiger	5
Anz. Überschwemmungsz.	2

Zeigerwerte der Pflanzenartenliste (Auswertung)

Standort	Belichtung	halbsonnig	7,3
Boden	Feuchte	mäßig feucht und wechselfeucht	6,3
	Stickstoff (N)	mäßig stickstoffarm bis stickstoffreich	6,1
	Reaktion	schwach sauer	5,5
Vegetation	Mahdverträglichkeit	gut schnittverträglich	6,8
Zeigerwerte	Futterwert	ausreichende Futterqualität	5,3
	Wechselfeuchteanzeiger		4
	Giftpflanzen		1
	Überschw.anzeiger		2

Pflanzenartenliste

Gruppe / Pflanzenart	MS	M	W	Vs	St	PA	Ph	Sz	VS	V	G	cf	Rote Liste			
													§	HH	ND	SH
Tracheobionta (Gefäßpflanzen)																
Agrostis capillaris (Rotes Straußgras)	7	z														
Agrostis stolonifera (Ausläufer-Straußgras)	7	h														
Alopecurus pratensis (Wiesen-Fuchsschwanz)	7	z														
Arrhenatherum elatius (Glatthafer)	7	z														
Carex acuta (Schlank-Segge)	7	w												V		
Cirsium arvense (Acker-Kratzdistel)	7	w														
Dactylis glomerata (Wiesen-Knäuelgras)	7	z														
Elymus repens (Gewöhnliche Quecke)	7	w														
Equisetum palustre (Sumpf-Schachtelhalm)	7	z														
Erigeron canadensis (Kanadisches Berufkraut)	7	w														
Glyceria maxima (Wasser-Schwaden)	7	w														
Heracleum sphondylium (Wiesen-Bärenklau)	7	w														
Holcus lanatus (Wolliges Honiggras)	7	z														
Juncus effusus (Flatter-Binse)	7	h														
Lolium perenne (Ausdauerndes Weidelgras)	7	h														

Erhebungsbogen

B

Projekt	Biotopkartierung Hamburg	Interne Nr.	131996
		DK5 DK5-GK	6626 6628
		DK5 - Name	Kirchdorf
Handlungsbedarf	Nein	Biotop-Nr. alt	26 26
Bearbeitung	BRA	Kartierung	01.06.2018
Räumliche Abbildung	Fläche	Fläche / Länge [m²/m]	28873,9367
Anzahl Abschnitte	1	Breite (lineare Abb.) [m]	

Pflanzenartenliste

Gruppe / Pflanzenart	MS	M	W	Vs	St	PA	Ph	Sz	VS	V	G	cf	§	Rote Liste			
														HH	ND	SH	D
Matricaria discoidea (Strahlenlose Kamille)	7	w															
Persicaria hydropiper (Wasserpfeffer)	7	w															
Phalaris arundinacea (Rohr-Glanzgras)	7	z															
Phleum pratense (Wiesen-Lieschgras)	7	h															
Plantago lanceolata (Spitz-Wegerich)	7	z															
Plantago major major (Großer Wegerich)	7	w															
Poa annua (Einjähriges Rispengras)	7	w															
Poa trivialis (Gewöhnliches Rispengras)	7	h															
Polygonum aviculare (Vogel-Knöterich)	7	w															
Ranunculus acris (Scharfer Hahnenfuß)	7	w															
Rumex acetosa (Großer Sauerampfer)	7	z															
Rumex crispus (Krauser Ampfer)	7	w															
Rumex obtusifolius (Stumpfbältriger Ampfer)	7	w															
Stellaria graminea (Gras-Sternmiere)	7	w															
Taraxacum spec. (Löwenzahn)	7	w															
Urtica dioica (Große Brennnessel)	7	z															
Anzahl Rote Liste Arten													1				
Anzahl Arten													31				

MS: Mengensystem; M: Mengenangabe, W: Bewertung der Art (FFH-Monitoring), Vs: Vegetationsschicht, St: Status, PA: Autor Phänologie; Ph: Phänologie, Sz: Soziabilität, VS: Vitalitätssystem; V: Vitalität, G: Geschlecht, cf: unsichere Bestimmung, §: Schutz nach BNatSchG, HH: Rote Liste Hamburg, Nds: Rote Liste Niedersachsen, SH: Rote Liste Schleswig-Holstein, D: Rote Liste Deutschland

Teilflächenbeschreibung

Teilflächentyp		Teilflächen-Nr.	2
Biotoptyp	Flutrasen (2018)	Biotoptyp	GFF
- Zusatz		- gesetzl. Grundl.	§ 30 (2) 2.5
FFH-LRT		FFH-LRT	
Beschreibung		Entw.potential LRT	
		Hauptfläche	
		Flächenanteil	40%
		FFH-Unters.Fläche	Nein
		Saatgutfläche	Nein