

Erhebungsbogen

B

Projekt	Biotopkartierung Hamburg	Interne Nr.	132154
		DK5 DK5-GK	6626 6628
		DK5 - Name	Kirchdorf
Handlungsbedarf	Nein	Biotop-Nr. alt	266 30
Bearbeitung	BRA	Kartierung	05.10.2018
Räumliche Abbildung	Linie	Fläche / Länge [m²/m]	1250,963
Anzahl Abschnitte	6	Breite (lineare Abb.) [m]	2

Gesetzlicher Schutz kein gesetzl. Schutz **kein gesetzlich geschütztes Biotop** **Schutz nur teilweise** **Nein**

Gesamtbewertung	6	Wertvoll
– Alter	7	Biotop hohen Alters, 100 bis 200 Jahre
– Belastungsgrad	4	Flächenhaft deutliche Belastung ohne nachh. Schäden
– Ökolog. Funktion	6	Hohe Bedeutung in einem Biotopkomplex, für den lokalen Biotopverbund oder als Puffer
– Seltenheit	7	Seltener Biotoptyp, mit seltenen oder bedrohten Pflges., gesättigtes Artenspektrum, einige RL-Arten

Bestandsbeschreibung

Das ehemals offene, wasserführende Grabensystem ist derzeit größtenteils verlandet, mit sehr großen Beständen von Wasserschwaden, Rohrkolben und Igelkolben. Darunter ca. 20 cm unter dem benachbarten Gelände ist noch offenes Wasser erkennbar, das z.T. relativ gute Wasserqualität hat und von Moosen durchwachsen ist. Stellenweise ist der Graben von Froschbiss, Wasserfeder und Wasserstern durchwachsen. Die Wassertiefe beträgt oft rund 30 cm, im südlichen Ost-West verlaufenden Graben deutlich geringer, eher 5 cm. Offene Wasserflächen sind entgegen der Vorkartierung größtenteils vorhanden. Die Röhrichte sind recht einartig und wüchsig, teilweise nitrophytisch. In den Randbereichen findet eine regelmäßige Beweidung statt, so dass hier breite, sumfpige, kurzgefressene Ufer vorhanden sind, diese auch stark zertreten. Im zentralen Bereich auf einem ehemaligen Elbarm zurückgehender Niedermoortorf. Insgesamt breite Grabenstrukturen, an der Geländeoberfläche jeweils um rund 1-5 m breit. Aufgrund der früheren Verlandung befindet sich die Makrophytenflora hier noch in einem Wiederbesiedlungsprozess..

Aktuell noch nicht geschützt als Niedermoorgraben, da das Artenpotential noch ausbaufähig ist.

Vorkommen an Biotoptypen

1	TF	Typ	HF	F.Anteil
2	BTYP	Biotoptyp		- gesetzl. Grundl.
3	Zusatz	Zusatz zum Biotoptypen		
4	LRT	Lebensraumtyp		
1	1		Ja	100 %
2	FGM	Graben mittlerer Nährstoffgehalte mit Stillgewässercharakter (2018)		(§ 30 (2) 1.2)
3	gr	Röhricht-Typ (gr)		

Räumliche Lage

Lagebeschreibung	Grünland östl. des Kinderbauernhofs		
Nachbarnutzung/en	Grünland		
Rechtswert (X)	567300	Hochwert (Y)	5926324
Bezirk	Hamburg-Mitte	Naturraum	Elbinsel Wilhelmsburg (673.01)
Stadtteil (OT-Nr.)	Wilhelmsburg (136)	Gemarkung	Wilhelmsburg (147)
Digitaler Grünplan	<input type="checkbox"/> Hafengesamtgebiet	<input type="checkbox"/> Ramsargebiet	<input type="checkbox"/> EG-Vogelschutzgeb.
Ausgleichsflächen	<input type="checkbox"/> Biosphärenreservat	<input type="checkbox"/> Nationalpark	<input type="checkbox"/>
NSG / ND / LSG	LSG Wilhelmsburger Elbinsel [HH-2050 / Anteil: 98%]		
FFH-GEBIET			
Wasserschutzgebiet			

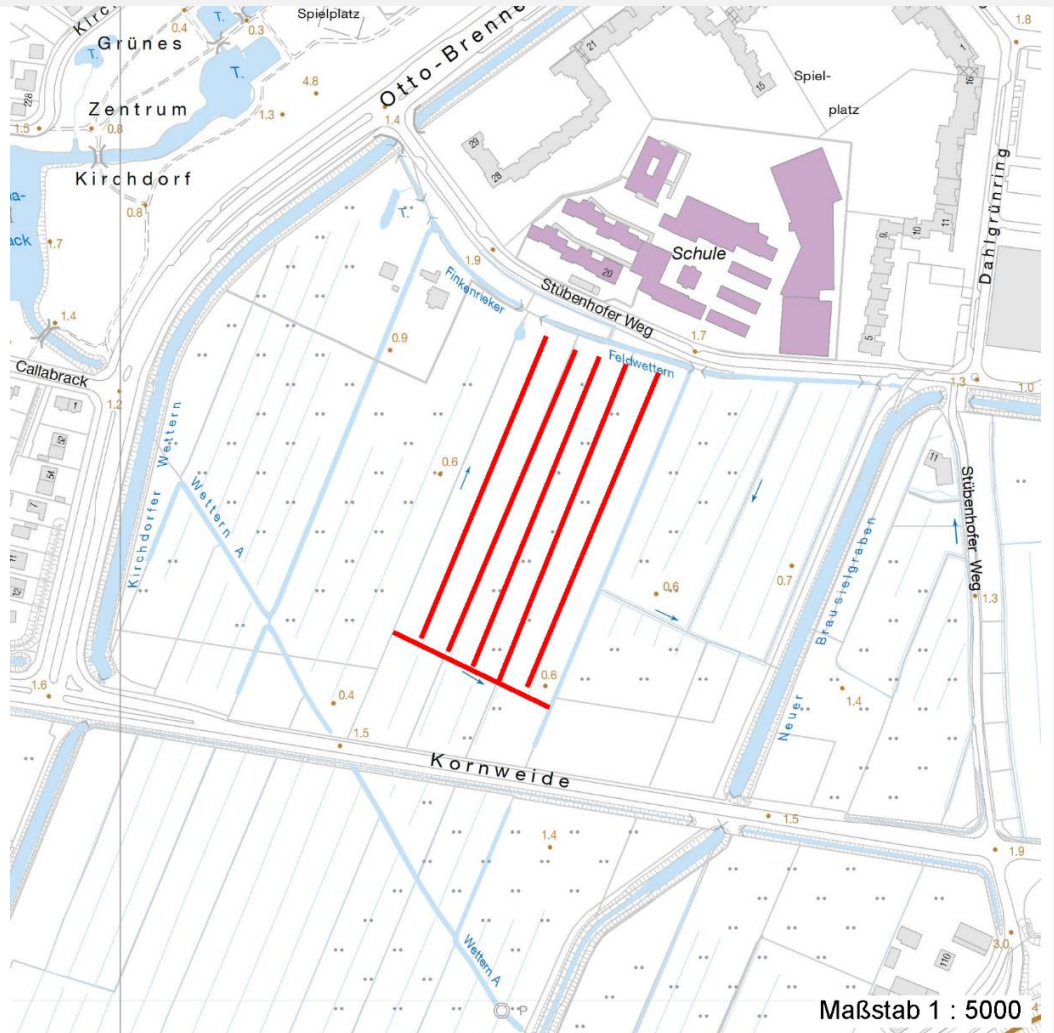
Erhebungsbogen

B

Projekt	Biotopkartierung Hamburg	Interne Nr.	132154
Handlungsbedarf	Nein	DK5 DK5-GK	6626 6628
Bearbeitung	BRA	DK5 - Name	Kirchdorf
Räumliche Abbildung	Linie	Biotop-Nr. alt	266 30
Anzahl Abschnitte	6	Kartierung	05.10.2018
		Fläche / Länge [m²/m]	1250,963
		Breite (lineare Abb.) [m]	2

Räumliche Lage

Karte



Weitere Erhebungsbögen

Interne Nr.	Interne Nr. Zuordnung	DK5	Biotop-Nr.	Kartierung	Zuordnung	DK5 (GK)	Biotop-Nr. (alt)
132154	31506	6626	266	22.09.2001	K	6628	30
132154	31498	6626	266	15.10.2009	K	6628	30

Zuordnung: N = nachfolgende Kartierung, K = weitere Kartierungen (zeitlich vorher oder nachher)

Foto

Interne Nr.	Index	Dateiname	Aufnahmerichtung
72053	0	6626_266_051018_3.JPG	
72054	0	6626_266_051018_2.JPG	
72055	0	6626_266_051018_1.JPG	

Erhebungsbogen

B

Projekt	Biotopkartierung Hamburg	Interne Nr.	132154
Handlungsbedarf	Nein	DK5 DK5-GK	6626 6628
Bearbeitung	BRA	DK5 - Name	Kirchdorf
Räumliche Abbildung	Linie	Biotop-Nr. alt	266 30
Anzahl Abschnitte	6	Kartierung	05.10.2018
		Fläche / Länge [m²/m]	1250,963
		Breite (lineare Abb.) [m]	2

Weitere Angaben

Merkmal	Wert
Auswertung	
Gefährdung/ Einflüsse	Verlandung, Verlust der offenen Wasserflächen und der Eignung als Amphibien- und Libellengewässer sowie als Lebensraum für Wasserpflanzen.
Wertgesichtspunkte	Relativ oberflächennahe Wasserführung, mäßig artenreich, Vorkommen gefährdeter Arten.
Maßnahmen	2.1 - Wasserstand auf hohem Niveau stabilisieren, Wasserstandsschwankungen vermindern (Dies auch aus klimatischen Gründen. Das umliegende Grünland weist stellenweise stark gestörten degenerierten Niedermoorboden auf.) Gräben schonend unterhalten, Teile der Vegetation dabei erhalten.

Foto

Fotodatei 6626_266_051018_3.JPG
Bildbeschreibung k.A.
Aufnahmerichtung

Fotodatei
Bildbeschreibung
Aufnahmerichtung



Erhebungsbogen

B

Projekt	Biotopkartierung Hamburg	Interne Nr.	132154
		DK5 DK5-GK	6626 6628
		DK5 - Name	Kirchdorf
Handlungsbedarf	Nein	Biotop-Nr. alt	266 30
Bearbeitung	BRA	Kartierung	05.10.2018
Räumliche Abbildung	Linie	Fläche / Länge [m²/m]	1250,963
Anzahl Abschnitte	6	Breite (lineare Abb.) [m]	2

Foto

Fotodatei 6626_266_051018_1.JPG
Bildbeschreibung k.A.
Aufnahmerichtung



Fotodatei 6626_266_051018_2.JPG
Bildbeschreibung k.A.
Aufnahmerichtung



Teilflächenbeschreibung

Teilflächentyp		Teilflächen-Nr.	1
Biotoptyp	Graben mittlerer Nährstoffgehalte mit Stillgewässercharakter (2018)	Biotoptyp	FGM
- Zusatz	Röhricht-Typ (gr)	- gesetzl. Grundl.	(§ 30 (2) 1.2)
FFH-LRT		FFH-LRT	
Beschreibung		Entw.potential LRT	
		Hauptfläche	Ja
		Flächenanteil	100 %
		FFH-Unters.Fläche	Nein
		Saatgutfläche	Nein

Erhebungsbogen

B

Projekt	Biotopkartierung Hamburg	Interne Nr.	132154
		DK5 DK5-GK	6626 6628
		DK5 - Name	Kirchdorf
Handlungsbedarf	Nein	Biotop-Nr. alt	266 30
Bearbeitung	BRA	Kartierung	05.10.2018
Räumliche Abbildung	Linie	Fläche / Länge [m²/m]	1250,963
Anzahl Abschnitte	6	Breite (lineare Abb.) [m]	2

Weitere Angaben

Merkmal	Wert
Boden	
Feuchte	10 - zeitweise wasserüberstaut
Reaktion	6 - schwach sauer
Stickstoffgehalt	6 - mäßig stickstoffarm bis stickstoffreich
Gewässer	
Böschungshöhe	0.30 m
Gewässertiefe	0.20 m
Breite	2.00 m
Wasserführung	w - wechselnde Wasserstände
Strömung	k - keine Strömung
Trübung	k - klar, keine Trübung
Standort, Relief	
Belichtung	8 - sonnig
Veg. - Deckg./Ant.	
naturnahe Uferveg.	100 %
Schwimmbel.veg.	30 %
submerse Veg.	10 %
Veg. - Zeigerwerte	
Anz. Wechselfeuchtezeiger	1
Anz. Überschwemmungsz.	5
Veg. - Soziologie	
BfN Schlüssel	01.0.01.01 - Lemnion minoris (Wasserlinsendecken) 01.0.01.01.2 - Hydrochariden-Gruppe (Froschbiß- und Krebscherenges.) 18.0.01.01 - Bidenton tripartitae (Zweizahnfluren i.e.S.) 21.0.01 - Agrostietalia stoloniferae (Flut- und Feuchtpionierassen) 27 - Phragmitetea (Röhrichte und Großseggenrieder)

Zeigerwerte der Pflanzenartenliste (Auswertung)

Standort	Belichtung	halbsonnig	7,5
Boden	Feuchte	sehr naß	9,4
	Stickstoff (N)	mäßig stickstoffarm bis stickstoffreich	5,7
Vegetation	Reaktion	schwach sauer	5,9
	Mahdverträglichkeit	schnittempfindlich bis mäßig schnittverträglich	4
	Futterwert	sehr geringwertiges Futter	1,6
	Wechselfeuchteanzeiger		8
	Giftpflanzen		6
Zeigerwerte	Überschw.anzeiger		13

Pflanzenartenliste

Gruppe / Pflanzenart	MS	M	W	Vs	St	PA	Ph	Sz	VS	V	G	cf	Rote Liste			
													§	HH	ND	SH
Tracheobionta (Gefäßpflanzen)																
Agrostis stolonifera (Ausläufer-Straußgras)	7	z														
Alopecurus geniculatus (Knick-Fuchsschwanz)	7	w														
Alopecurus pratensis (Wiesen-Fuchsschwanz)	7	w														
Bidens cernua (Nickender Zweizahn)	7	z														

Erhebungsbogen

B

Projekt	Biotopkartierung Hamburg		Interne Nr.	132154	
			DK5 DK5-GK	6626	6628
Handlungsbedarf	Nein		DK5 - Name	Kirchdorf	
Bearbeitung	BRA	Kopie	Biotop-Nr. alt	266	30
Räumliche Abbildung	Linie	Ja	Kartierung	05.10.2018	
Anzahl Abschnitte	6		Fläche / Länge [m²/m]	1250,963	
			Breite (lineare Abb.) [m]	2	

Pflanzenartenliste

Gruppe / Pflanzenart	MS	M	W	Vs	St	PA	Ph	Sz	VS	V	G	cf	Rote Liste							
													§	HH	ND	SH	D			
Butomus umbellatus (Schwanenblume)	7	w															3			
Calamagrostis canescens (Sumpf-Reitgras)	7	z																		
Callitriche palustris agg. (Artengruppe Sumpf-Wasserstern)	7	z																3		
Caltha palustris (Sumpf-Dotterblume)	7	w															3	3	V	V
Carex acuta (Schlank-Segge)	7	z																	V	
Carex canescens (Graue Segge)	7	z															3		V	
Carex disticha (Zweizeilige Segge)	7	w															V		V	
Carex hirta (Behaarte Segge)	7	w																		
Carex nigra (Wiesen-Segge)	7	w															V		V	
Carex pseudocyperus (Scheinzyper-Segge)	7	w																		
Carex rostrata (Schnabel-Segge)	7	w															3		V	
Carex x elytroides (Bastard-Segge)	7	w																	V	D
Cerastium holosteoides (Gewöhnliches Hornkraut)	7	w																		
Dactylis glomerata (Wiesen-Knäuelgras)	7	w																		
Eleocharis palustris (Gewöhnliche Sumpfsimse)	7	w																		
Epilobium ciliatum (Drüsiges Weidenröschen)	7	w																		
Epilobium palustre (Sumpf-Weidenröschen)	7	w															V			V
Equisetum fluviatile (Teich-Schachtelhalm)	7	h																		
Equisetum palustre (Sumpf-Schachtelhalm)	7	w																		
Galium palustre (Sumpf-Labkraut)	7	w																		
Glyceria fluitans (Flutender Schwaden)	7	z																		
Glyceria maxima (Wasser-Schwaden)	7	h																		
Holcus lanatus (Wolliges Honiggras)	7	w																		
Hottonia palustris (Wasserfeder)	7	z															b	V		V
Hydrocharis morsus-ranae (Froschbiß)	7	z																V		V
Iris pseudacorus (Gelbe Schwertlilie)	7	z															b			
Juncus effusus (Flutter-Binse)	7	h																		
Lemna minor (Kleine Wasserlinse)	7	h																		
Lemna trisulca (Dreifurchige Wasserlinse)	7	z																V		
Lotus pedunculatus (Sumpf-Hornklee)	7	w																	V	
Lycopus europaeus (Gewöhnlicher Wolfstrapp)	7	w																		
Lysimachia thyrsoflora (Straußblütiger Gilbweiderich)	7	z																3	3	V
Lysimachia vulgaris (Gewöhnlicher Gilbweiderich)	7	w																		
Lythrum salicaria (Blut-Weiderich)	7	w																		
Persicaria amphibia (Wasser-Knöterich)	7	w																		
Ranunculus flammula (Brennender Hahnenfuß)	7	z																	V	
Rorippa amphibia (Wasser-Sumpfkresse)	7	w																		
Rumex hydrolapathum (Fluss-Ampfer)	7	z																		
Sagittaria sagittifolia (Gewöhnliches Pfeilkraut)	7	w																		
Solanum dulcamara (Bittersüßer Nachtschatten)	7	w																		
Sparganium erectum (Ästiger Igelkolben)	7	h																		
Stellaria alsine (Bach-Sternmiere)	7	w																3		
Typha latifolia (Breitblättriger Rohrkolben)	7	z																		
Veronica scutellata (Schild-Ehrenpreis)	7	w																2		3

Erhebungsbogen

B

Projekt	Biotopkartierung Hamburg	Interne Nr.	132154
		DK5 DK5-GK	6626 6628
		DK5 - Name	Kirchdorf
Handlungsbedarf	Nein	Biotop-Nr. alt	266 30
Bearbeitung	BRA	Kartierung	05.10.2018
Räumliche Abbildung	Linie	Fläche / Länge [m²/m]	1250,963
Anzahl Abschnitte	6	Breite (lineare Abb.) [m]	2

Pflanzenartenliste

Gruppe / Pflanzenart	MS	M	W	Vs	St	PA	Ph	Sz	VS	V	G	cf	§	Rote Liste			
														HH	ND	SH	D
Anzahl Rote Liste Arten														12	3	13	6
Anzahl Arten														48			

MS: Mengensystem; M: Mengenangabe, W: Bewertung der Art (FFH-Monitoring), Vs: Vegetationsschicht, St: Status, PA: Autor Phänologie; Ph: Phänologie, Sz: Soziabilität, VS: Vitalitätssystem; V: Vitalität, G: Geschlecht, cf: unsichere Bestimmung, §: Schutz nach BNatSchG, HH: Rote Liste Hamburg, Nds: Rote Liste Niedersachsen, SH: Rote Liste Schleswig-Holstein, D: Rote Liste Deutschland