

Erhebungsbogen

B

Projekt	Biotopkartierung Hamburg	Interne Nr.	132155
		DK5 DK5-GK	6626 6628
		DK5 - Name	Kirchdorf
Handlungsbedarf	Nein	Biotop-Nr. alt	265 27
Bearbeitung	BRA	Kartierung	05.10.2018
Räumliche Abbildung	Linie	Fläche / Länge [m²/m]	293,968
Anzahl Abschnitte	2	Breite (lineare Abb.) [m]	3

Gesetzlicher Schutz § 30 (2) 1.2 Natürliche oder naturnahe stehende Gewässer **Schutz nur teilweise** **Nein**

Gesamtbewertung	6	Wertvoll
– Alter	7	Biotop hohen Alters, 100 bis 200 Jahre
– Belastungsgrad	4	Flächenhaft deutliche Belastung ohne nachh. Schäden
– Ökolog. Funktion	6	Hohe Bedeutung in einem Biotopkomplex, für den lokalen Biotopverbund oder als Puffer
– Seltenheit	7	Seltener Biotoptyp, mit seltenen oder bedrohten Pflges., gesättigtes Artenspektrum, einige RL-Arten

Bestandsbeschreibung

Wiesengräben mit aktuell dauerhafter Wasserführung. Eine etwa 1-3 m breite Wasserfläche liegt rund 0,5 m unter dem benachbarten Gelände, ist noch etwa 30 bis 50 cm tief, v.a. durchwachsen von Dreifurchiger Wasserlinse, Wasserfeder und teilweise Froschbiss. Stellenweise dichte Algenmatten. Die Ufer sind ähnlich der anderen Gräben des Grünlands von großseggen, Rohrkolben und Wasserschwaden-Röhrichten bewachsen, stellenweise noch Reste der niedermootypischen Kleinseggen. Der südliche Graben an den Ufern stark zertrümmert, ruderalisiert. Die unteren Ufer sind relativ steil, die oberen Ufer leicht ansteigend, stellen- und zeitweilig betreten und feucht. Das ehemals sehr günstig ausgeprägte Grabensystem hat stark gelitten durch die voranschreitende Entwässerung, stellenweise Überweidung sowie den trockenen Sommer 2018. Stellenweise sind Verockerungen erkennbar. Der Schutz nach § 30 BNatSchG wird dennoch beibehalten, da regenreiche Jahre das Potential wieder aufleben lassen würden.

Vorkommen an Biotoptypen

1	TF	Typ	HF	F.Anteil
2	BTYP	Biotoptyp		- gesetzl. Grundl.
3	Zusatz	Zusatz zum Biotoptypen		
4	LRT	Lebensraumtyp		
1	1		Ja	100 %
2	FGM	Graben mittlerer Nährstoffgehalte mit Stillgewässercharakter (2018)		(§ 30 (2) 1.2)

Räumliche Lage

Lagebeschreibung	Grünland nördlich Kornweide	Hochwert (Y)	5926336
Nachbarnutzung/en	Frisches bis feuchtes Grünland	Naturraum	Elbinsel Wilhelmsburg (673.01)
Rechtswert (X)	567423	Gemarkung	Wilhelmsburg (147)
Bezirk	Hamburg-Mitte	Ramsargebiet	<input type="checkbox"/> EG-Vogelschutzgeb. <input type="checkbox"/>
Stadtteil (OT-Nr.)	Wilhelmsburg (136)	Nationalpark	<input type="checkbox"/>
Digitaler Grünplan	<input checked="" type="checkbox"/> Hafengesamtgebiet <input type="checkbox"/>		
Ausgleichsflächen	<input type="checkbox"/> Biosphärenreservat <input type="checkbox"/>		
NSG / ND / LSG	LSG Wilhelmsburger Elbinsel [HH-2050 / Anteil: 100%]		
FFH-GEBIET			
Wasserschutzgebiet			

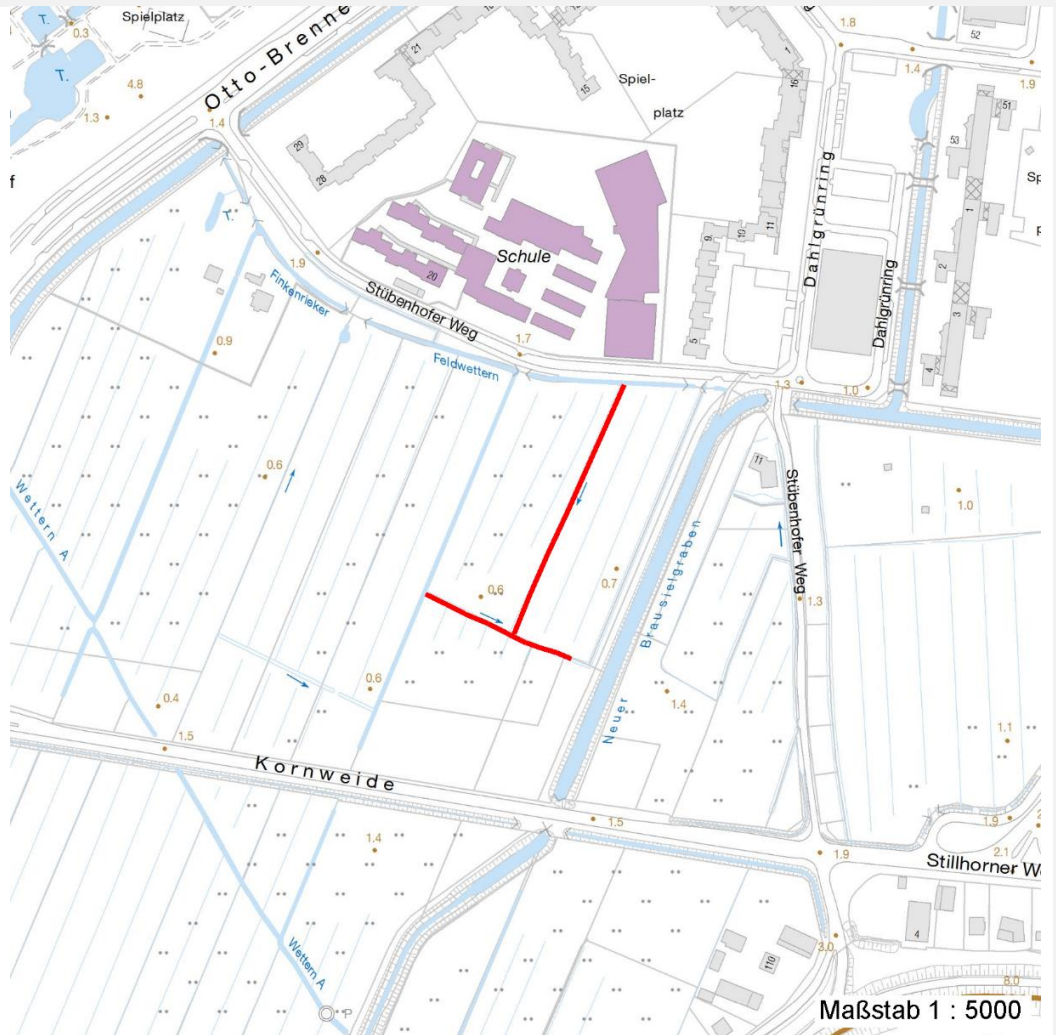
Erhebungsbogen

B

Projekt	Biotopkartierung Hamburg	Interne Nr.	132155
		DK5 DK5-GK	6626 6628
		DK5 - Name	Kirchdorf
Handlungsbedarf	Nein	Biotop-Nr. alt	265 27
Bearbeitung	BRA	Kartierung	05.10.2018
Räumliche Abbildung	Linie	Fläche / Länge [m²/m]	293,968
Anzahl Abschnitte	2	Breite (lineare Abb.) [m]	3

Räumliche Lage

Karte



Weitere Erhebungsbögen

Interne Nr.	Interne Nr. Zuordnung	DK5	Biotop-Nr.	Kartierung	Zuordnung	DK5 (GK)	Biotop-Nr. (alt)
132155	31524	6626	265	22.09.2001	K	6628	27
132155	31539	6626	265	15.10.2009	K	6628	27

Zuordnung: N = nachfolgende Kartierung, K = weitere Kartierungen (zeitlich vorher oder nachher)

Foto

Interne Nr.	Index	Dateiname	Aufnahmerichtung
72056	0	6626_265_051018_2.JPG	
72057	0	6626_265_051018_1.JPG	

Weitere Angaben

Merkmal **Wert**

Auswertung

25.09.2022

Erhebungsbogen

B

Projekt	Biotopkartierung Hamburg	Interne Nr.	132155
		DK5 DK5-GK	6626 6628
		DK5 - Name	Kirchdorf
Handlungsbedarf	Nein	Biotop-Nr. alt	265 27
Bearbeitung	BRA	Kartierung	05.10.2018
Räumliche Abbildung	Linie	Fläche / Länge [m²/m]	293,968
Anzahl Abschnitte	2	Breite (lineare Abb.) [m]	3

Weitere Angaben

Merkmal	Wert
Gefährdung/ Einflüsse Wertgesichtspunkte	Entwässerung, Störung des Moorkörpers, Verockerung, Eutrophierung Große Bestände gefährdeter Arten, vermutlich große Bedeutung als Amphibien- Laichgewässer, noch artenreich, hohes Artenpotential
zoologisch bedeutsame Strukturen Bedeutung für Tiergruppe	Kleingewässer, wasserführende Gräben Fische Amphibien Libellen Mollusken
Maßnahmen	2.1 - Wasserstand auf hohem Niveau stabilisieren, Wasserstandsschwankungen vermindern

Foto

Fotodatei	6626_265_051018_1.JPG	Fotodatei	6626_265_051018_2.JPG
Bildbeschreibung	k.A.	Bildbeschreibung	k.A.
Aufnahmerichtung		Aufnahmerichtung	



Erhebungsbogen

B

Projekt	Biotopkartierung Hamburg	Interne Nr.	132155
		DK5 DK5-GK	6626 6628
		DK5 - Name	Kirchdorf
Handlungsbedarf	Nein	Biotop-Nr. alt	265 27
Bearbeitung	BRA	Kartierung	05.10.2018
Räumliche Abbildung	Linie	Fläche / Länge [m²/m]	293,968
Anzahl Abschnitte	2	Breite (lineare Abb.) [m]	3

Teilflächenbeschreibung

Teilflächentyp		Teilflächen-Nr.	1
Biotoptyp	Graben mittlerer Nährstoffgehalte mit Stillgewässercharakter (2018)	Biotoptyp	FGM
- Zusatz		- gesetzl. Grundl.	(§ 30 (2) 1.2)
FFH-LRT		FFH-LRT	
Beschreibung		Entw.potential LRT	
		Hauptfläche	Ja
		Flächenanteil	100 %
		FFH-Unters.Fläche	Nein
		Saatgutfläche	Nein

Weitere Angaben

Merkmal	Wert
Boden	
Feuchte	9 - sehr naß
Reaktion	6 - schwach sauer
Stickstoffgehalt	6 - mäßig stickstoffarm bis stickstoffreich
Gewässer	
Böschungshöhe	0.50 m
Gewässertiefe	0.40 m
Breite	1.00 m
Wasserführung	w - wechselnde Wasserstände
Strömung	k - keine Strömung
Trübung	w - schwache Trübung
Substrat	s - Sand
Standort, Relief	
Belichtung	7 - halbsonnig
Veg. - Zeigerwerte	
Anz. Giftpflanzen	7
Anz. Wechselfeuchtezeiger	11
Anz. Überschwemmungsz.	14

Zeigerwerte der Pflanzenartenliste (Auswertung)

Standort	Belichtung	halbsonnig	7,2	
Boden	Feuchte	sehr naß	9,1	
	Stickstoff (N)	mäßig stickstoffarm bis stickstoffreich	6	
Vegetation	Reaktion	schwach sauer	6,1	
	Mahdverträglichkeit	schnittempfindlich bis mäßig schnittverträglich	4,4	
	Zeigerwerte	Futterwert	sehr geringwertiges Futter	2
	Wechselfeuchteanzeiger		11	
	Giftpflanzen		7	
	Überschw.anzeiger		12	

Erhebungsbogen

B

Projekt	Biotopkartierung Hamburg		Interne Nr.	132155
			DK5 DK5-GK	6626 6628
			DK5 - Name	Kirchdorf
Handlungsbedarf	Nein		Biotop-Nr. alt	265 27
Bearbeitung	BRA	Kopie Ja	Kartierung	05.10.2018
Räumliche Abbildung	Linie		Fläche / Länge [m²/m]	293,968
Anzahl Abschnitte	2		Breite (lineare Abb.) [m]	3

Pflanzenartenliste

Gruppe / Pflanzenart	MS	M	W	Vs	St	PA	Ph	Sz	VS	V	G	cf	Rote Liste									
													§	HH	ND	SH	D					
Tracheobionta (Gefäßpflanzen)																						
Agrostis stolonifera (Ausläufer-Straußgras)	7	w																				
Alisma plantago-aquatica (Gewöhnlicher Froschlöffel)	7	w																				
Bidens frondosa (Schwarzfrüchtiger Zweizahn)	7	w																				
Butomus umbellatus (Schwanenblume)	7	w																3				
Calamagrostis canescens (Sumpf-Reitgras)	7	w																				
Callitriche palustris agg. (Artengruppe Sumpf-Wasserstern)	7	w																	3			
Caltha palustris (Sumpf-Dotterblume)	7	w															3	3	V	V		
Calystegia sepium (Zaun-Winde)	7	w																				
Carex acuta (Schlank-Segge)	7	w																		V		
Carex canescens (Graue Segge)	7	w																3		V		
Carex disticha (Zweizeilige Segge)	7	w																V		V		
Carex hirta (Behaarte Segge)	7	w																				
Carex nigra (Wiesen-Segge)	7	w																V		V		
Carex x elytroides (Bastard-Segge)	7	w																		V	D	
Cirsium palustre (Sumpf-Kratzdistel)	7	w																				
Elodea canadensis (Kanadische Wasserpest)	7	w																				
Epilobium hirsutum (Zottiges Weidenröschen)	7	w																				
Equisetum fluviatile (Teich-Schachtelhalm)	7	w																				
Equisetum palustre (Sumpf-Schachtelhalm)	7	z																				
Galium palustre (Sumpf-Labkraut)	7	w																				
Glyceria fluitans (Flutender Schwaden)	7	h																				
Glyceria maxima (Wasser-Schwaden)	7	z																				
Heracleum sphondylium (Wiesen-Bärenklau)	7	w																				
Holcus lanatus (Wolliges Honiggras)	7	w																				
Hottonia palustris (Wasserfeder)	7	z																b	V		V	V
Hydrocharis morsus-ranae (Froschbiß)	7	w																	V		V	V
Iris pseudacorus (Gelbe Schwertlilie)	7	w																	b			
Juncus articulatus (Glieder-Binse)	7	w																				
Juncus effusus (Flatter-Binse)	7	z																				
Lemna minor (Kleine Wasserlinse)	7	w																				
Lemna trisulca (Dreifurchige Wasserlinse)	7	z																		V		
Lotus pedunculatus (Sumpf-Hornklee)	7	w																				V
Lycopus europaeus (Gewöhnlicher Wolfstrapp)	7	w																				
Lysimachia vulgaris (Gewöhnlicher Gilbweiderich)	7	z																				
Lythrum salicaria (Blut-Weiderich)	7	w																				
Mentha aquatica (Wasser-Minze)	7	w																				
Myosotis scorpioides agg. (Artengruppe Sumpf-vergissmeinnicht)	7	w																				V
Persicaria hydropiper (Wasserpfeffer)	7	w																				
Phalaris arundinacea (Rohr-Glanzgras)	7	z																				
Phragmites australis (Schilf)	7	w																				
Potentilla anserina (Gänse-Fingerkraut)	7	w																				
Ranunculus flammula (Brennender Hahnenfuß)	7	z																				V
Rorippa amphibia (Wasser-Sumpfkresse)	7	z																				
Rumex hydrolapathum (Fluss-Ampfer)	7	z																				
Sagittaria sagittifolia (Gewöhnliches Pfeilkraut)	7	w																				

Erhebungsbogen

B

Projekt	Biotopkartierung Hamburg	Interne Nr.	132155
		DK5 DK5-GK	6626 6628
Handlungsbedarf	Nein	DK5 - Name	Kirchdorf
Bearbeitung	BRA	Biotop-Nr. alt	265 27
Räumliche Abbildung	Linie	Kartierung	05.10.2018
Anzahl Abschnitte	2	Fläche / Länge [m²/m]	293,968
		Breite (lineare Abb.) [m]	3

Gruppe / Pflanzenart	MS	M	W	Vs	St	PA	Ph	Sz	VS	V	G	cf	§	Rote Liste				
														HH	ND	SH	D	
Solanum dulcamara (Bittersüßer Nachtschatten)	7	w																
Sparganium emersum (Einfacher Igelkolben)	7	w																
Sparganium erectum (Ästiger Igelkolben)	7	w																
Spirodela polyrhiza (Vielwurzlige Teichlinse)	7	w																
Typha latifolia (Breitblättriger Rohrkolben)	7	z																
Urtica dioica (Große Brennnessel)	7	w																
Anzahl Rote Liste Arten														7	3	11	4	
Anzahl Arten														51				

MS: Mengensystem; M: Mengenangabe, W: Bewertung der Art (FFH-Monitoring), Vs: Vegetationsschicht, St: Status, PA: Autor Phänologie; Ph: Phänologie, Sz: Soziabilität, VS: Vitalitätssystem; V: Vitalität, G: Geschlecht, cf: unsichere Bestimmung, §: Schutz nach BNatSchG, HH: Rote Liste Hamburg, Nds: Rote Liste Niedersachsen, SH: Rote Liste Schleswig-Holstein, D: Rote Liste Deutschland