

Erhebungsbogen

B

Projekt	Biotopkartierung Hamburg	Interne Nr.	131980
		DK5 DK5-GK	6626 6628
		DK5 - Name	Kirchdorf
Handlungsbedarf	Nein	Biotop-Nr. alt	21 14
Bearbeitung	BRA	Kartierung	04.07.2018
Räumliche Abbildung	Fläche	Fläche / Länge [m²/m]	2328,987
Anzahl Abschnitte	1	Breite (lineare Abb.) [m]	

Gesetzlicher Schutz § 30 (2) 1.2 Natürliche oder naturnahe stehende Gewässer **Schutz nur teilweise** **Nein**

Gesamtbewertung	6	Wertvoll
– Alter	7	Biotop hohen Alters, 100 bis 200 Jahre
– Belastungsgrad	5	Flächenhaft mittlere oder örtlich starke Belastung
– Ökolog. Funktion	5	Bedeutung in einem Biotopkomplex, für den lokalen Biotopverbund oder als Puffer
– Seltenheit	5	Seltener Biotoptyp, floristisch stark verarmt, ohne seltener Pflges. od. verbr. artenreicher Biotoptyp

Bestandsbeschreibung

Galgenbrack
 Brack mit in der Regel unzugänglichen Ufern, lediglich auf der Nordseite zum Park hin nur lichte Gehölze, da durch gerade vom Weg aus gut erreichbar. Insegsamt stark isoliert durch die Böschung zur Fußgängerbrücke sowie die Lärmschutzwand. Durch einen Graben im Norden an die Gewässersysteme des Parks angeschlossen. Im Osten auf schmalen Saum von teils natürlichem Weiden-, Erlen- und Brombeergebüsch bewachsen. In den anderen Ufern v.a. gepflanzte Gehölze (viele vermutlich im Rahmen der IGS). Im Trockenjahr 2018 nahezu kein Wasser führend, mit jedoch tiefer Schlammsschicht; möglicherweise ist hier die hydrologische Situation durch die umfangreichen Bauarbeiten des letzten Jahrzehnts nachhaltig geschädigt. Nur fragmentarisch noch Arten der Röhrichte und Hchstaudenfluren vorhanden. Deutliche Zunahme von Arten der halbruderalen Halbschattenfluren. Insgesamt aber wertvolles Relief, da unheimliches flaches Gewässer mit auch flachen Böschungen (bis auf die Steile Kante nach Süden zur Brücke). Möglicherweise noch Laichgewässer für Erdkröte und Grasfrosch.

Vorkommen an Biotoptypen

1	TF	Typ	HF	F.Anteil
2	BTYP	Biotoptyp		- gesetzl. Grundl.
3	Zusatz	Zusatz zum Biotoptypen		
4	LRT	Lebensraumtyp		
1	1		Ja	100 %
2	SEB	Brack, naturnah, nährstoffreich (2018)		§ 14 (2) 1.
4	kein LRT	kein Lebensraumtyp nach FFH-Richtlinie		

Räumliche Lage

Lagebeschreibung	Westlich der Bahn, nördlich der Fußgängerbrücke zur Brackstraße		
Nachbarnutzung/en	Parkanlage, Reichsstraße		
Rechtswert (X)	566554	Hochwert (Y)	5927276
Bezirk	Hamburg-Mitte	Naturraum	Elbinsel Wilhelmsburg (673.01)
Stadtteil (OT-Nr.)	Wilhelmsburg (137)	Gemarkung	Wilhelmsburg (147)
Digitaler Grünplan	<input checked="" type="checkbox"/> Hafengesamtgebiet	Ramsargebiet	<input type="checkbox"/> EG-Vogelschutzgeb.
Ausgleichsflächen	<input type="checkbox"/> Biosphärenreservat	Nationalpark	<input type="checkbox"/>
NSG / ND / LSG			
FFH-GEBIET			
Wasserschutzgebiet			

Erhebungsbogen

B

Projekt	Biotopkartierung Hamburg	Interne Nr.	131980
Handlungsbedarf	Nein	DK5 DK5-GK	6626 6628
Bearbeitung	BRA	DK5 - Name	Kirchdorf
Räumliche Abbildung	Fläche	Biotop-Nr. alt	21 14
Anzahl Abschnitte	1	Kartierung	04.07.2018
		Fläche / Länge [m²/m]	2328,987
		Breite (lineare Abb.) [m]	

Räumliche Lage

Karte



Weitere Erhebungsbögen

Interne Nr.	Interne Nr. Zuordnung	DK5	Biotop-Nr.	Kartierung	Zuordnung	DK5 (GK)	Biotop-Nr. (alt)
131980	31330	6626	21	15.10.1979	K	6628	14
131980	31401	6626	21	22.09.2001	K	6628	14
131980	31394	6626	21	24.05.2006	K	6628	14
131980	31402	6626	21	27.07.2009	K	6628	14

Zuordnung: N = nachfolgende Kartierung, K = weitere Kartierungen (zeitlich vorher oder nachher)

Foto

Interne Nr.	Index	Dateiname	Aufnahmerichtung
72014	0	6626_21_040718_2.JPG	
72015	0	6626_21_040718_1.JPG	

Erhebungsbogen

B

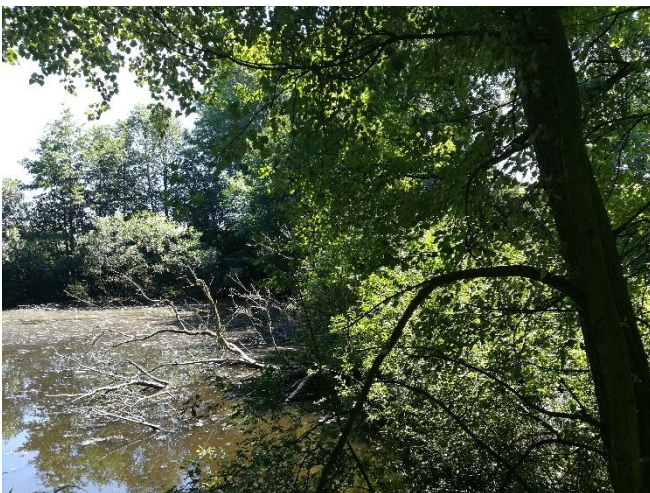
Projekt	Biotopkartierung Hamburg	Interne Nr.	131980
		DK5 DK5-GK	6626 6628
		DK5 - Name	Kirchdorf
Handlungsbedarf	Nein	Biotop-Nr. alt	21 14
Bearbeitung	BRA	Kartierung	04.07.2018
Räumliche Abbildung	Fläche	Fläche / Länge [m²/m]	2328,987
Anzahl Abschnitte	1	Breite (lineare Abb.) [m]	

Weitere Angaben

Merkmal	Wert
Auswertung	
Gefährdung/ Einflüsse	Eutrophierung Stark verschlammte. Stark verschattet. Wechselnde Wasserstände. Hoher Anteil nicht heimischer Pflanzen Starker Erholungsdruck (Von den Parkwegen gibt es keinen schützenden Saum, lediglich einzelne Ziergehölze. da durch nicht mehr so gut geschützt wie noch in der Vorkartierung.)
Wertgesichtspunkte	Möglicherweise in feuchteren Jahren Amphibien-Laichgewässer
zoologisch bedeutsame Strukturen	Kleingewässer, wasserführende Gräben
Bedeutung für Tiergruppe	Amphibien Vögel
Maßnahmen	Hydrologische Situation prüfen. Bei Maßnahmen standortfremde Gehölze entfernen. Im Übrigen der Sukzession überlassen.

Foto

Fotodatei	6626_21_040718_1.JPG	Fotodatei	6626_21_040718_2.JPG
Bildbeschreibung	k.A.	Bildbeschreibung	k.A.
Aufnahmerichtung		Aufnahmerichtung	



Teilflächenbeschreibung

Teilflächentyp		Teilflächen-Nr.	1
Biotoptyp	Brack, naturnah, nährstoffreich (2018)	Biotoptyp	SEB
- Zusatz		- gesetzl. Grundl.	§ 14 (2) 1.
FFH-LRT	kein Lebensraumtyp nach FFH-Richtlinie	FFH-LRT	kein LRT
Beschreibung		Entw.potential LRT	
		Hauptfläche	Ja
		Flächenanteil	100 %
		FFH-Unters.Fläche	Nein
		Saatgutfläche	Nein

Erhebungsbogen

B

Projekt	Biotopkartierung Hamburg	Interne Nr.	131980
		DK5 DK5-GK	6626 6628
		DK5 - Name	Kirchdorf
Handlungsbedarf	Nein	Biotop-Nr. alt	21 14
Bearbeitung	BRA	Kartierung	04.07.2018
Räumliche Abbildung	Fläche	Fläche / Länge [m²/m]	2328,987
Anzahl Abschnitte	1	Breite (lineare Abb.) [m]	

Weitere Angaben

Merkmal	Wert
Boden	
Feuchte	8 - naß
Reaktion	7 - neutral
Stickstoffgehalt	7 - stickstoffreich
Gewässer	
Böschungshöhe	0.25 m
Gewässertiefe	0.20 m
Wasserführung	w - wechselnde Wasserstände
Strömung	k - keine Strömung
Trübung	m - mittlere Trübung
Substrat	sc - Schlamm (Feinsubstrat organisch)
Standort, Relief	
Böschungsneigung	sehr flach - <1:3
Belichtung	7 - halbsonnig
Veg. - Deckg./Ant.	
naturnahe Uferveg.	40 %
Schwimmbel.veg.	0 %
submerse Veg.	0 %
Veg. - Zeigerwerte	
Anz. Giftpflanzen	2
Anz. Wechselfeuchtezeiger	6
Anz. Überschwemmungsz.	5

Zeigerwerte der Pflanzenartenliste (Auswertung)

Standort	Belichtung	halbsonnig bis halbschattig	5,7
Boden	Feuchte	feucht	7,2
	Stickstoff (N)	stickstoffreich	6,8
	Reaktion	neutral	6,5
Vegetation	Mahdverträglichkeit	schnittempfindlich (nur Herbstschnitt verträglich)	2,7
Zeigerwerte	Futterwert	fast wertloses Futter	0,9
	Wechselfeuchteanzeiger		3
	Giftpflanzen		1
	Überschw.anzeiger		4

Pflanzenartenliste

Gruppe / Pflanzenart	MS	M	W	Vs	St	PA	Ph	Sz	VS	V	G	cf	Rote Liste			
													§	HH	ND	SH
Tracheobionta (Gefäßpflanzen)																
Acer pseudoplatanus (Berg-Ahorn)	7	w														
Ajuga reptans (Kriechender Günsel)	7	w														
Alliaria petiolata (Knoblauchsrauke)	7	w														
Alnus glutinosa (Schwarz-Erle)	7	h														
Calystegia sepium (Zaun-Winde)	7	w														
Carex sylvatica (Wald-Segge)	7	w											3			
Dryopteris filix-mas (Gewöhnlicher Wurmfarne)	7	w														

Erhebungsbogen

B

Projekt	Biotopkartierung Hamburg		Interne Nr.	131980	
			DK5 DK5-GK	6626	6628
Handlungsbedarf	Nein		DK5 - Name	Kirchdorf	
Bearbeitung	BRA	Kopie	Biotop-Nr. alt	21	14
Räumliche Abbildung	Fläche	Ja	Kartierung	04.07.2018	
Anzahl Abschnitte	1		Fläche / Länge [m²/m]	2328,987	
			Breite (lineare Abb.) [m]		

Pflanzenartenliste

Gruppe / Pflanzenart	MS	M	W	Vs	St	PA	Ph	Sz	VS	V	G	cf	Rote Liste						
													§	HH	ND	SH	D		
Fallopia japonica (Japanischer Staudenknöterich)	7	w																	
Glechoma hederacea (Gundermann)	7	w																	
Impatiens parviflora (Kleinblütiges Springkraut)	7	w																	
Iris pseudacorus (Gelbe Schwertlilie)	7	w												b					
Ligustrum vulgare (Gemeiner Liguster)	7	w																	
Lonicera caprifolium (Jelängerjelier)	7	w																	
Lonicera xylosteum (Rote Heckenkirsche)	7	w																	
Lysimachia vulgaris (Gewöhnlicher Gilbweiderich)	7	w																	
Populus alba (Silber-Pappel)	7	w																	
Quercus robur (Stiel-Eiche)	7	w																	
Rosa multiflora (Vielblütige Rose)	7	w																	
Rubus armeniacus (Armenische Brombeere)	7	z																	
Rubus caesius (Kratzbeere)	7	z																	
Salix caprea (Sal-Weide)	7	w																	
Salix x multinervis (Vielnervige Weide)	7	w																	
Salix x rubens (Fahl-Weide)	7	w																	
Sambucus nigra (Schwarzer Holunder)	7	w																	
Syringa vulgaris (Gewöhnlicher Flieder)	7	w																	
Urtica dioica (Große Brennessel)	7	z																	
Anzahl Rote Liste Arten													1						
Anzahl Arten													26						

MS: Mengensystem; M: Mengenangabe, W: Bewertung der Art (FFH-Monitoring), Vs: Vegetationsschicht, St: Status, PA: Autor Phänologie; Ph: Phänologie, Sz: Soziabilität, VS: Vitalitätssystem; V: Vitalität, G: Geschlecht, cf: unsichere Bestimmung, §: Schutz nach BNatSchG, HH: Rote Liste Hamburg, Nds: Rote Liste Niedersachsen, SH: Rote Liste Schleswig-Holstein, D: Rote Liste Deutschland