

Erhebungsbogen

B

Projekt	Biotopkartierung Hamburg	Interne Nr.	131901
		DK5 DK5-GK	6626 6628
		DK5 - Name	Kirchdorf
Handlungsbedarf	Nein	Biotop-Nr. alt	103 127
Bearbeitung	BRA	Kartierung	12.10.2018
Räumliche Abbildung	Fläche	Fläche / Länge [m²/m]	1808,8946
Anzahl Abschnitte	2	Breite (lineare Abb.) [m]	

Gesetzlicher Schutz § 30 (2) 1.2 Natürliche oder naturnahe stehende Gewässer **Schutz nur teilweise** **Nein**

Gesamtbewertung	6	Wertvoll
– Alter	5	Biotop mittleren Alters, 20 bis 50 Jahre
– Belastungsgrad	6	Flächenhaft geringe oder örtlich stärkere oder Vorbelastung mit deutlichem Einfluß
– Ökolog. Funktion	6	Hohe Bedeutung in einem Biotopkomplex, für den lokalen Biotopverbund oder als Puffer
– Seltenheit	5	Seltener Biotoptyp, floristisch stark verarmt, ohne seltener Pflges. od. verbr. artenreicher Biotoptyp

Bestandsbeschreibung

Eventuell als Ausgleichsmaßnahmen angelegte, langgestreckte Gewässer bzw. Grabenaufweitungen in Nachbarschaft eines Gewerbegebietes. Im Trockenjahr 2018 ist nahezu kein Wasser vorhanden. Auf Schlammaufliegende Wasserlinsendecke deutet aber zumindest ansich relativ permanente Wasserführung an. Die östlichen Teilgewässer liegen ca. 0,5 bis 1 m unter dem benachbarten Gelände. Mit flachen, naturnahen, amorph gestalteten Uferböschungen aus dichten Schwarzerlenwurzeltellern. Die schwarz-Erlen sind vermutlich spontan aufgewachsen und mittlerweile relativ dicht, stellenweise überwachsen von Sclerifluren und Brombeergebüsch. In offeneren Bereichen, v. a. im Norden von Röhrriichten überwachsen, die i. d. R. nitrophytisch sind mit sehr hohen Anteilen von Wasserschwaden, in Teilbereichen sind aber auch Schilfröhrichte entwickelt. Insgesamt mäßig artenreich, sehr ungestört und naturnah. Der schlammig-, teilweise lehmige Gewässergrund konnte es einer Teichbodenflur mit Gift-Hahnenfuß und einigen Exemplaren der Borstigen Schuppensimse ermöglichen sich zu bilden. Bereits in der Vorkartierung konnten stark schwankende Wasserstände festgestellt werden. Es gälte zu beobachten, ob im Zuge der umfangreichen Bauarbeiten die Hydrologie nachhaltig gestört wurde. Stellenweise breitet sich im Norden Japanischer Staudenknöterich aus.

Kein LRT gemäß FFH, da aktuell keine dauerhaften Wasserpflanzenbestände. Weiterhin als SEG kartiert, da unklar ist, ob die Trockenheit lediglich klimatisch dieses Jahr bedingt war.

Vorkommen an Biototypen

1	TF	Typ	HF	F.Anteil
2	BTYP	Biototyp		- gesetzl. Grundl.
3	Zusatz	Zusatz zum Biototypen		
4	LRT	Lebensraumtyp		
1	1		Ja	100 %
2	SEG	Angelegte Stillgewässer, klein, naturnah, nährstoffreich (2018)		§ 30 (2) 1.2
4	kein LRT	kein Lebensraumtyp nach FFH-Richtlinie		
1	2			0 %
2	STZ	Sonstiger Tümpel (2018)		(§ 30 (2) 1.2)
4	kein LRT	kein Lebensraumtyp nach FFH-Richtlinie		

Räumliche Lage

Lagebeschreibung	Südwestlich Ausfahrt Kornweide der Reichsstraße	Hochwert (Y)	5926151
Nachbarnutzung/en	Gewerbe, Grünanlagen, Radweg	Naturraum	Elbinsel Wilhelmsburg (673.01)
Rechtswert (X)	566006	Gemarkung	Wilhelmsburg (147)
Bezirk	Hamburg-Mitte		
Stadtteil (OT-Nr.)	Wilhelmsburg (137)		

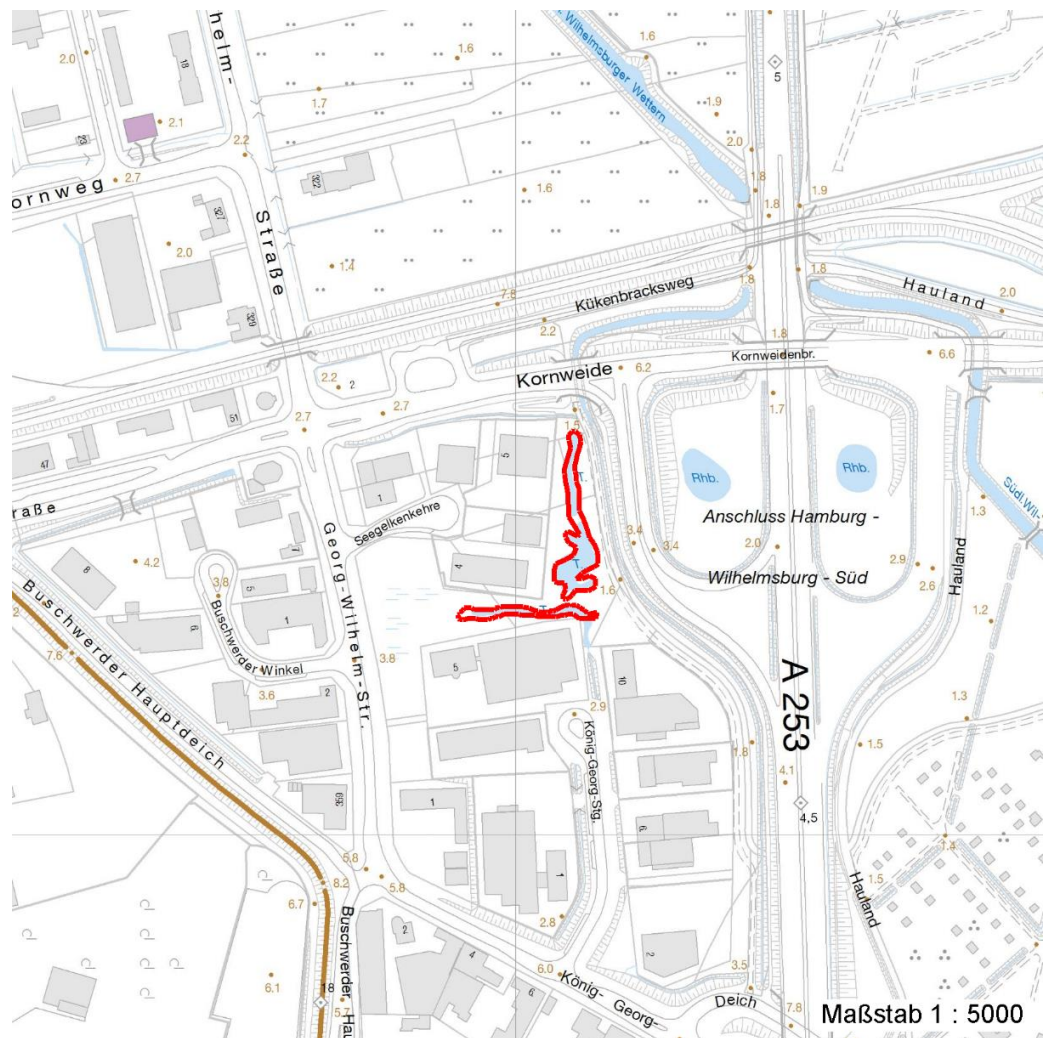
Erhebungsbogen

B

Projekt	Biotopkartierung Hamburg	Interne Nr.	131901
		DK5 DK5-GK	6626 6628
		DK5 - Name	Kirchdorf
Handlungsbedarf	Nein	Biotop-Nr. alt	103 127
Bearbeitung	BRA	Kartierung	12.10.2018
Räumliche Abbildung	Fläche	Fläche / Länge [m²/m]	1808,8946
Anzahl Abschnitte	2	Breite (lineare Abb.) [m]	

Räumliche Lage

Digitaler Grünplan	<input checked="" type="checkbox"/>	Hafengesamtgebiet	<input type="checkbox"/>	Ramsargebiet	<input type="checkbox"/>	EG-Vogelschutzgeb.	<input type="checkbox"/>
Ausgleichsflächen NSG / ND / LSG		Biosphärenreservat	<input type="checkbox"/>	Nationalpark	<input type="checkbox"/>		
FFH-GEBIET							
Wasserschutzgebiet							
Karte							



Weitere Erhebungsbögen

Interne Nr.	Interne Nr. Zuordnung	DK5	Biotop-Nr.	Kartierung	Zuordnung	DK5 (GK)	Biotop-Nr. (alt)
131901	31426	6626	103	17.09.2009	K	6628	127

Zuordnung: N = nachfolgende Kartierung, K = weitere Kartierungen (zeitlich vorher oder nachher)

Foto

Interne Nr.	Index	Dateiname	Aufnahmerichtung
71924	0	6626_103_121018_2.JPG	
71925	0	6626_103_121018_1.JPG	

Erhebungsbogen

B

Projekt	Biotopkartierung Hamburg		Interne Nr.	131901	
			DK5 DK5-GK	6626	6628
Handlungsbedarf	Nein		DK5 - Name	Kirchdorf	
Bearbeitung	BRA	Kopie Ja	Biotop-Nr. alt	103	127
Räumliche Abbildung	Fläche		Kartierung	12.10.2018	
Anzahl Abschnitte	2		Fläche / Länge [m²/m]	1808,8946	
			Breite (lineare Abb.) [m]		

Weitere Angaben

Merkmal	Wert
Auswertung	
Gefährdung/ Einflüsse	Starke Verlandungstendenzen. Vermutlich keine permanente Wasserführung mehr.
Wertgesichtspunkte	Recht naturnah eingewachsen, vollständig natürliche Vegetation, dauerhaftes Gewässer, vermutlich mit Eignung als Amphibien-Laichgewässer und Wasservogel-Lebensraum, z.T. recht unzugänglich.
zoologisch bedeutsame Strukturen	Dichte Gehölzstruktur Röhricht
Bedeutung für Tiergruppe	Kleingewässer, wasserführende Gräben Amphibien Insekten, allgemein Vögel
Maßnahmen	Stabile Wasserstände im Gebiet nach Möglichkeit erhalten und einstauen. Hydrologische Situation klären. Wasserqualität nach Möglichkeit verbessern, eventuell kleinflächig Erlenbestand zurückdrängen, um geringeren Laubeintrag und stärkere Belichtung zu erzeugen.

Foto

Fotodatei	6626_103_121018_1.JPG	Fotodatei	6626_103_121018_2.JPG
Bildbeschreibung	k.A.	Bildbeschreibung	k.A.
Aufnahmerichtung		Aufnahmerichtung	



Erhebungsbogen

B

Projekt	Biotopkartierung Hamburg	Interne Nr.	131901
		DK5 DK5-GK	6626 6628
		DK5 - Name	Kirchdorf
Handlungsbedarf	Nein	Biotop-Nr. alt	103 127
Bearbeitung	BRA	Kartierung	12.10.2018
Räumliche Abbildung	Fläche	Fläche / Länge [m²/m]	1808,8946
Anzahl Abschnitte	2	Breite (lineare Abb.) [m]	

Teilflächenbeschreibung

Teilflächentyp		Teilflächen-Nr.	1
Biotoptyp	Angelegte Stillgewässer, klein, naturnah, nährstoffreich (2018)	Biotoptyp	SEG
- Zusatz		- gesetzl. Grundl.	§ 30 (2) 1.2
FFH-LRT	kein Lebensraumtyp nach FFH-Richtlinie	FFH-LRT	kein LRT
Beschreibung		Entw.potential LRT	
		Hauptfläche	Ja
		Flächenanteil	100 %
		FFH-Unters.Fläche	Nein
		Saatgutfläche	Nein

Weitere Angaben

Merkmal	Wert
Boden	
Feuchte	9 - sehr naß
Reaktion	7 - neutral
Stickstoffgehalt	7 - stickstoffreich
Gewässer	
Böschungshöhe	0.75 m
Gewässertiefe	0.10 m
Wasserführung	e - episodisch austrocknend
Standort, Relief	
Belichtung	7 - halbsonnig
Veg. - Zeigerwerte	
Anz. Giftpflanzen	3
Anz. Wechselfeuchtezeiger	9
Anz. Überschwemmungsz.	9

Zeigerwerte der Pflanzenartenliste (Auswertung)

Standort	Belichtung	halbsonnig	6,5
Boden	Feuchte	naß	7,8
	Stickstoff (N)	stickstoffreich	6,6
	Reaktion	neutral	6,5
Vegetation	Mahdverträglichkeit	schnittempfindlich bis mäßig schnittverträglich	3,6
Zeigerwerte	Futterwert	geringwertiges Futter	2,5
	Wechselfeuchteanzeiger		4
	Giftpflanzen		2
	Überschw.anzeiger		6

Pflanzenartenliste

Gruppe / Pflanzenart	MS	M	W	Vs	St	PA	Ph	Sz	VS	V	G	cf	§	Rote Liste			
														HH	ND	SH	D
Tracheobionta (Gefäßpflanzen)																	
Alnus glutinosa (Schwarz-Erle)	7	h															
Calamagrostis epigejos (Land-Reitgras)	7	w															

Erhebungsbogen

B

Projekt	Biotopkartierung Hamburg	Interne Nr.	131901	
		DK5 DK5-GK	6626	6628
		DK5 - Name	Kirchdorf	
Handlungsbedarf	Nein	Biotop-Nr. alt	103	127
Bearbeitung	BRA	Kartierung	12.10.2018	
Räumliche Abbildung	Fläche	Fläche / Länge [m²/m]	1808,8946	
Anzahl Abschnitte	2	Breite (lineare Abb.) [m]		

Pflanzenartenliste

Gruppe / Pflanzenart	MS	M	W	Vs	St	PA	Ph	Sz	VS	V	G	cf	§	Rote Liste				
														HH	ND	SH	D	
Calystegia sepium (Zaun-Winde)	7	z																
Carex acuta (Schlank-Segge)	7	w															V	
Cirsium arvense (Acker-Kratzdistel)	7	w																
Cirsium oleraceum (Kohl-Kratzdistel)	7	h																
Cirsium palustre (Sumpf-Kratzdistel)	7	w																
Dactylis glomerata (Wiesen-Knäuelgras)	7	w																
Epilobium lamyi (Lamys Weidenröschen)	7	w																
Fallopia japonica (Japanischer Staudenknöterich)	7	l																
Galium aparine (Kletten-Labkraut)	7	w																
Glechoma hederacea (Gundermann)	7	w																
Heracleum sphondylium (Wiesen-Bärenklau)	7	w																
Isolepis setacea (Borstige Schuppensimse)	7	w													2	3	3	V
Juncus effusus (Flatter-Binse)	7	w																
Lemna minor (Kleine Wasserlinse)	7	z																
Lysimachia vulgaris (Gewöhnlicher Gilbweiderich)	7	z																
Persicaria lapathifolia (Ampfer-Knöterich)	7	z																
Persicaria maculosa (Floh-Knöterich)	7	z																
Phalaris arundinacea (Rohr-Glanzgras)	7	z																
Phragmites australis (Schilf)	7	z																
Poa trivialis (Gewöhnliches Rispengras)	7	w																
Populus trichocarpa (Westliche Balsam-Pappel)	7	w											X					
Prunus padus (Echte Traubenkirsche)	7	z																
Ranunculus sceleratus (Gift-Hahnenfuß)	7	z																
Rubus armeniacus (Armenische Brombeere)	7	z																
Rubus caesius (Kratzbeere)	7	z																
Rumex acetosa (Großer Sauerampfer)	7	w																
Salix fragilis (Bruch-Weide)	7	w													D		D	
Salix smithiana (Kübler-Weide)	7	z															D	
Senecio inaequidens (Schmalblättriges Greiskraut)	7	w																
Solanum dulcamara (Bittersüßer Nachtschatten)	7	w																
Sonchus oleraceus (Kohl-Gänsedistel)	7	w																
Spirodela polyrhiza (Vielwurzlige Teichlinse)	7	z																
Urtica dioica (Große Brennnessel)	7	z																
Anzahl Rote Liste Arten														2	1	3	2	
Anzahl Arten														35				

MS: Mengensystem; M: Mengenangabe, W: Bewertung der Art (FFH-Monitoring), Vs: Vegetationsschicht, St: Status, PA: Autor Phänologie; Ph: Phänologie, Sz: Soziabilität, VS: Vitalitätssystem; V: Vitalität, G: Geschlecht, cf: unsichere Bestimmung, §: Schutz nach BNatSchG, HH: Rote Liste Hamburg, Nds: Rote Liste Niedersachsen, SH: Rote Liste Schleswig-Holstein, D: Rote Liste Deutschland

Erhebungsbogen

B

Projekt	Biotopkartierung Hamburg	Interne Nr.	131901
		DK5 DK5-GK	6626 6628
		DK5 - Name	Kirchdorf
Handlungsbedarf	Nein	Biotop-Nr. alt	103 127
Bearbeitung	BRA	Kartierung	12.10.2018
Räumliche Abbildung	Fläche	Fläche / Länge [m²/m]	1808,8946
Anzahl Abschnitte	2	Breite (lineare Abb.) [m]	

Tierartenliste

	Rote Liste					FFH		
	BArtSchG	HH	ND	SH	D	II	IV	V
1	Anzahl		Anzahltyp					
3	Anzahl geschätzt		Geschlecht					
4	Methode		Verhalten					
5	Nachweis							
Vögel								
Garrulus glandarius (Eichelhäher)	1	b	*	*	*	*		
	2	1						
	3							
	4							
Amphibien								
Rana temporaria (Grasfrosch)	1	b	3			V		v
	2	2						
	3							
	4							

Teilflächenbeschreibung

Teilflächentyp		Teilflächen-Nr.	2
Biotoptyp	Sonstiger Tümpel (2018)	Biotoptyp	STZ
- Zusatz		- gesetzl. Grundl.	(§ 30 (2) 1.2)
FFH-LRT	kein Lebensraumtyp nach FFH-Richtlinie	FFH-LRT	kein LRT
Beschreibung	Noch tendenziell schlecht ausgeprägtes SEG.	Entw.potential LRT	
		Hauptfläche	
		Flächenanteil	0 %
		FFH-Unters.Fläche	Nein
		Saatgutfläche	Nein

Zeigerwerte der Pflanzenartenliste (Auswertung)

Standort	Belichtung	halbsonnig	6,5
Boden	Feuchte	naß	7,8
	Stickstoff (N)	stickstoffreich	6,6
	Reaktion	neutral	6,5
Vegetation	Mahdverträglichkeit	schnittempfindlich bis mäßig schnittverträglich	3,6
Zeigerwerte	Futterwert	geringwertiges Futter	2,5
	Wechselfeuchteanzeiger		4
	Giftpflanzen		2
	Überschw.anzeiger		6

Erhebungsbogen

B

Projekt	Biotopkartierung Hamburg		Interne Nr.	131901	
			DK5 DK5-GK	6626	6628
Handlungsbedarf	Nein		DK5 - Name	Kirchdorf	
Bearbeitung	BRA	Kopie	Ja	Biotop-Nr. alt	103 127
Räumliche Abbildung	Fläche			Kartierung	12.10.2018
Anzahl Abschnitte	2			Fläche / Länge [m²/m]	1808,8946
				Breite (lineare Abb.) [m]	

Pflanzenartenliste

Gruppe / Pflanzenart	MS	M	W	Vs	St	PA	Ph	Sz	VS	V	G	cf	§	Rote Liste			
														HH	ND	SH	D
Tracheobionta (Gefäßpflanzen)																	
Alnus glutinosa (Schwarz-Erle)	7	h															
Calamagrostis epigejos (Land-Reitgras)	7	w															
Calystegia sepium (Zaun-Winde)	7	z															
Carex acuta (Schlank-Segge)	7	w													V		
Cirsium arvense (Acker-Kratzdistel)	7	w															
Cirsium oleraceum (Kohl-Kratzdistel)	7	h															
Cirsium palustre (Sumpf-Kratzdistel)	7	w															
Dactylis glomerata (Wiesen-Knäuelgras)	7	w															
Epilobium lamyi (Lamys Weidenröschen)	7	w															
Fallopia japonica (Japanischer Staudenknöterich)	7	l															
Galium aparine (Kletten-Labkraut)	7	w															
Glechoma hederacea (Gundermann)	7	w															
Heracleum sphondylium (Wiesen-Bärenklau)	7	w															
Isolepis setacea (Borstige Schuppensimse)	7	w												2	3	3	V
Juncus effusus (Flutter-Binse)	7	w															
Lemna minor (Kleine Wasserlinse)	7	z															
Lysimachia vulgaris (Gewöhnlicher Gilbweiderich)	7	z															
Persicaria lapathifolia (Ampfer-Knöterich)	7	z															
Persicaria maculosa (Floh-Knöterich)	7	z															
Phalaris arundinacea (Rohr-Glanzgras)	7	z															
Phragmites australis (Schilf)	7	z															
Poa trivialis (Gewöhnliches Rispengras)	7	w															
Populus trichocarpa (Westliche Balsam-Pappel)	7	w															
Prunus padus (Echte Traubenkirsche)	7	z															
Ranunculus sceleratus (Gift-Hahnenfuß)	7	z															
Rubus armeniacus (Armenische Brombeere)	7	z															
Rubus caesius (Kratzbeere)	7	z															
Rumex acetosa (Großer Sauerampfer)	7	w															
Salix fragilis (Bruch-Weide)	7	w												D		D	
Salix x smithiana (Kübler-Weide)	7	z															D
Senecio inaequidens (Schmalblättriges Greiskraut)	7	w															
Solanum dulcamara (Bittersüßer Nachtschatten)	7	w															
Sonchus oleraceus (Kohl-Gänsedistel)	7	w															
Spirodela polyrhiza (Vielwurzlige Teichlinse)	7	z															
Urtica dioica (Große Brennnessel)	7	z															
Anzahl Rote Liste Arten														2	1	3	2
Anzahl Arten														35			

MS: Mengensystem; M: Mengenangabe, W: Bewertung der Art (FFH-Monitoring), Vs: Vegetationsschicht, St: Status, PA: Autor Phänologie; Ph: Phänologie, Sz: Sozialebarkeit, VS: Vitalitätssystem; V: Vitalität, G: Geschlecht, cf: unsichere Bestimmung, §: Schutz nach BNatSchG, HH: Rote Liste Hamburg, Nds: Rote Liste Niedersachsen, SH: Rote Liste Schleswig-Holstein, D: Rote Liste Deutschland