

Erhebungsbogen

B

Projekt	FFH-Monitoring	Interne Nr.	97422
		DK5 DK5-GK	6624
Handlungsbedarf	Nein	DK5 - Name	Neuland-West
Bearbeitung	NEJ	Biotop-Nr. alt	518
Räumliche Abbildung	Fläche	Kartierung	02.07.2015
Anzahl Abschnitte	1	Fläche / Länge [m²/m]	1039,6609
		Breite (lineare Abb.) [m]	

Gesetzlicher Schutz	§ 30 (2) 1.1 Natürliche oder naturnahe Fließgewässer	Schutz nur teilweise	Nein
----------------------------	---	-----------------------------	-------------

Gesamtbewertung	7	Besonders wertvoll
– Alter	5	Biotop mittleren Alters, 20 bis 50 Jahre
– Belastungsgrad	6	Flächenhaft geringe oder örtlich stärkere oder Vorbelastung mit deutlichem Einfluß
– Ökolog. Funktion	9	Herausragender Bestandteil eines wertvollen Biotopkomplexes oder für den regionalen Biotopverbund.
– Seltenheit	9	Sehr seltener Biotoptyp, weitgehend seltene oder bedrohte Pflanzengesellschaften, gesättigtes Artenspektrum, RL-Arten

Bestandsbeschreibung

LRT 3270 (FWB), abgrenzend an FWO, Fluswatt ohne Bewuchs, in einem renaturierten Hafenbecken. Dem Luftbild nach zu urteilen ist das Schilfröhricht (Biotop Nr. 36) zurück gegangen. Die an das Hafenbecken angrenzenden Weidenbäume haben stark unterspülte Wurzeln, das Schilfrhizom ist erodiert, die Kleilage abgesackt. Auf der verbliebenen Kleilage finden sich die charakteristischen Arten, auch vereinzelt Schierlings-Wasserfenchel. Zur besseren Darstellbarkeit wird auch ein geringer Anteil vegetationsloser Fläche (FWO) mit integriert.

Vorkommen an Biotoptypen

1	TF	Typ	HF	F.Anteil
2	BTYP	Biotoptyp		- gesetzl. Grundl.
3	Zusatz	Zusatz zum Biotoptypen		
4	LRT	Lebensraumtyp		
1	1		Ja	80 %
2	FWB	Flusswatt mit Pioniervegetation (2000)		
4	3270	Flüsse mit Schlammflächen mit Vegetation des <i>Chenopodium rubri</i> p.p. und des <i>Bidention</i> p.p.		
1	2			20 %
2	FWO	Flusswatt, ohne Bewuchs (2000)		
4	kein LRT	kein Lebensraumtyp nach FFH-Richtlinie		

Räumliche Lage

Lagebeschreibung	Schweenssand, westlich A1		
Nachbarnutzung/en	Flusswatt ohne Bewuchs, Schilfröhricht		
Rechtswert (X)	567517	Hochwert (Y)	5925312
Bezirk	Harburg	Naturraum	Hoopter Hoch- und Sietland (673.20)
Stadtteil (OT-Nr.)	Neuland (703)	Gemarkung	Neuland (718)
Digitaler Grünplan	<input type="checkbox"/> Hafengesamtgebiet	<input type="checkbox"/> Ramsargebiet	<input type="checkbox"/> EG-Vogelschutzgeb.
Ausgleichsflächen	<input type="checkbox"/> Biosphärenreservat	<input type="checkbox"/> Nationalpark	<input type="checkbox"/>
NSG / ND / LSG	NSG Schweenssand [HH-706 / Anteil: 100%]		
FFH-GEBIET	Heuckenlock/Schweenssand [DE 2526-302 / Anteil: 100%]		
Wasserschutzgebiet			

Erhebungsbogen

B

Projekt	FFH-Monitoring	Interne Nr.	97422
		DK5 DK5-GK	6624
Handlungsbedarf	Nein	DK5 - Name	Neuland-West
Bearbeitung	NEJ	Biotop-Nr. alt	518
Räumliche Abbildung	Fläche	Kartierung	02.07.2015
Anzahl Abschnitte	1	Fläche / Länge [m²/m]	1039,6609
		Breite (lineare Abb.) [m]	

Räumliche Lage

Karte



Weitere Erhebungsbögen

Interne Nr.	Interne Nr. Zuordnung	DK5	Biotop-Nr.	Kartierung	Zuordnung	DK5 (GK)	Biotop-Nr. (alt)
97422	30587	6624	36	05.10.2006	<	6626	52

Zuordnung: N = nachfolgende Kartierung, K = weitere Kartierungen (zeitlich vorher oder nachher)

Foto

Interne Nr.	Index	Dateiname	Aufnahmerichtung
52246	0	6624_518_020715_1.JPG	
52247	0	6624_518_020715_2.JPG	
52248	0	6624_518_020715_3.JPG	
52249	0	6624_518_020715_4.JPG	
52250	0	6624_518_020715_5.JPG	
52251	0	6624_518_020715_6.JPG	
52252	0	6624_518_020715_7.JPG	

Erhebungsbogen

B

Projekt	FFH-Monitoring	Interne Nr.	97422
		DK5 DK5-GK	6624
Handlungsbedarf	Nein	DK5 - Name	Neuland-West
Bearbeitung	NEJ	Biotop-Nr. alt	518
Räumliche Abbildung	Fläche	Kartierung	02.07.2015
Anzahl Abschnitte	1	Fläche / Länge [m²/m]	1039,6609
		Breite (lineare Abb.) [m]	

Foto

Fotodatei	6624_518_020715_1.JPG	Fotodatei	6624_518_020715_2.JPG
Bildbeschreibung	k.A.	Bildbeschreibung	k.A.
Aufnahmerichtung		Aufnahmerichtung	



Erhebungsbogen

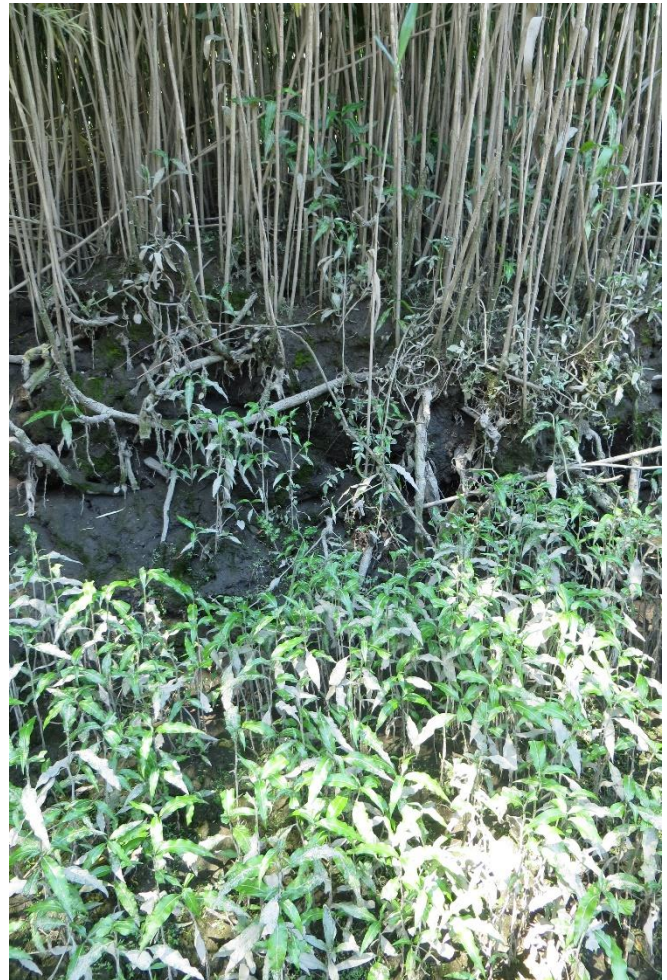
B

Projekt	FFH-Monitoring	Interne Nr.	97422
		DK5 DK5-GK	6624
Handlungsbedarf	Nein	DK5 - Name	Neuland-West
Bearbeitung	NEJ	Biotop-Nr. alt	518
Räumliche Abbildung	Fläche	Kartierung	02.07.2015
Anzahl Abschnitte	1	Fläche / Länge [m²/m]	1039,6609
		Breite (lineare Abb.) [m]	

Foto

Fotodatei 6624_518_020715_3.JPG
Bildbeschreibung k.A.
Aufnahmerichtung

Fotodatei 6624_518_020715_4.JPG
Bildbeschreibung k.A.
Aufnahmerichtung



Teilflächenbeschreibung

Teilflächentyp		Teilflächen-Nr.	1
Biototyp	Flusswatt mit Pioniervegetation (2000)	Biototyp	FWB
- Zusatz		- gesetzl. Grundl.	
FFH-LRT	Flüsse mit Schlamm­bänken mit Vegetation des Chenopodium rubri p.p. und des Bidention p.p.	FFH-LRT	3270
Beschreibung		Entw.potential LRT	
		Hauptfläche	Ja
		Flächenanteil	80 %
		FFH-Unters.Fläche	Nein
		Saatgutfläche	Nein

Erhebungsbogen

B

Projekt	FFH-Monitoring	Interne Nr.	97422
		DK5 DK5-GK	6624
Handlungsbedarf	Nein	DK5 - Name	Neuland-West
Bearbeitung	NEJ	Biotop-Nr. alt	518
Räumliche Abbildung	Fläche	Kartierung	02.07.2015
Anzahl Abschnitte	1	Fläche / Länge [m²/m]	1039,6609
		Breite (lineare Abb.) [m]	

Weitere Angaben

Merkmal	Wert
Auswertung Maßnahmen	2.23 - Erhaltung des Gewässer (Negative Folgen der veränderten Hydromorphologie großräumig abbildern.)

FFH-Bewertungen (BFN)

		Wert	AZ	Z
1 Lebensraumtyp				
3 Arteninventar , Gesamtbewertung, 1..n - Parameter mit Kriterien A/B/C				
4 Habitatstruktur , Gesamtbewertung, 1..n - Parameter mit Kriterien A/B/C				
5 Beeinträchtigungen , Gesamtbewertung, 1..n - Parameter mit Kriterien A/B/C				
Zustandsbewertung: AZ – Vorgabewert, Z – von AZ abweichend festgelegte Zustandsbewertung				
1 3270 (BFN) Flüsse mit Schlammflächen mit Vegetation des Chenopodium rubri p.p. und des Bidens spec.			B	
3 Arteninventar	Begründung für Bewertung: Nur allgemeine Bewertung des Arteninventars anhand der derzeitigen Vegetation durchgeführt. Die u.g. Parameter weichen nach Literaturliteraturauswertung z.T. erheblich hiervon ab (Referenzzustand gemäß WRRL-Parameter im Umfeld) bzw. sind nicht passend (Arteninventar OHNE Schlammflächen wird abgefragt).			A
4 Habitatstrukturen	Begründung für Bewertung: Nur allgemeine Bewertung des Parameters insgesamt, da das u.g. nicht passend ist. Beeinträchtigungen liegen vor allem in der veränderten Hydrodynamik und den damit einhergehenden Degradierung des Lebensraums und, daraus folgend, der Artenzusammensetzung.			B
5 Beeinträchtigungen	Begründung für Bewertung: Nur allgemeine Bewertung des Parameters insgesamt, da das u.g. nicht passend ist. Beeinträchtigungen liegen vor allem in der veränderten Hydrodynamik und den damit einhergehenden Degradierung des Lebensraums und, daraus folgend, der Artenzusammensetzung.			B

Zeigerwerte der Pflanzenartenliste (Auswertung)

Standort	Belichtung	halbsonnig	7,4
Boden	Feuchte	sehr naß	9,1
	Stickstoff (N)	stickstoffreich	6,6
	Reaktion	schwach sauer	6,1
Vegetation	Mahdverträglichkeit	schnittempfindlich (nur Herbstschnitt vertragend)	3
Zeigerwerte	Futterwert	fast wertloses Futter	1
	Wechselfeuchteanzeiger		0
	Giftpflanzen		0
	Überschw.anzeiger		1

Pflanzenartenliste

Gruppe / Pflanzenart	MS	M	W	Vs	St	PA	Ph	Sz	VS	V	G	cf	§	Rote Liste			
														HH	ND	SH	D
Tracheobionta (Gefäßpflanzen)																	
Bidens spec. (Zweizahn)	7	l															
Callitriche palustris agg. (Artengruppe Sumpf-Wasserstern)	7	h														3	

Erhebungsbogen

B

Projekt	FFH-Monitoring	Interne Nr.	97422
		DK5 DK5-GK	6624
Handlungsbedarf	Nein	DK5 - Name	Neuland-West
Bearbeitung	NEJ	Biotop-Nr. alt	518
Räumliche Abbildung	Fläche	Kartierung	02.07.2015
Anzahl Abschnitte	1	Fläche / Länge [m²/m]	1039,6609
		Breite (lineare Abb.) [m]	

Pflanzenartenliste

Gruppe / Pflanzenart	MS	M	W	Vs	St	PA	Ph	Sz	VS	V	G	cf	§	Rote Liste			
														HH	ND	SH	D
Nasturtium officinale (Echte Brunnenkresse)	7	z															
Persicaria hydropiper (Wasserpfeffer)	7	h															
Phragmites australis (Schilf)	7	w															
Anzahl Rote Liste Arten													1				
Anzahl Arten													5				

MS: Mengensystem; M: Mengenangabe, W: Bewertung der Art (FFH-Monitoring), Vs: Vegetationsschicht, St: Status, PA: Autor Phänologie; Ph: Phänologie, Sz: Soziabilität, VS: Vitalitätssystem; V: Vitalität, G: Geschlecht, cf: unsichere Bestimmung, §: Schutz nach BNatSchG, HH: Rote Liste Hamburg, Nds: Rote Liste Niedersachsen, SH: Rote Liste Schleswig-Holstein, D: Rote Liste Deutschland

Teilflächenbeschreibung

Teilflächentyp		Teilflächen-Nr.	2
Biotoptyp	Flusswatt, ohne Bewuchs (2000)	Biotoptyp	FWO
- Zusatz		- gesetzl. Grundl.	
FFH-LRT	kein Lebensraumtyp nach FFH-Richtlinie	FFH-LRT	kein LRT
Beschreibung		Entw.potential LRT	
		Hauptfläche	
		Flächenanteil	20 %
		FFH-Unters.Fläche	Nein
		Saatgutfläche	Nein