

Erhebungsbogen

B

Projekt	Biotopkartierung Hamburg	Interne Nr.	97330
		DK5 DK5-GK	6624 6626
		DK5 - Name	Neuland-West
Handlungsbedarf	Nein	Biotop-Nr. alt	487 174
Bearbeitung	NEJ	Kartierung	06.10.2015
Räumliche Abbildung	Fläche	Fläche / Länge [m²/m]	3480,004
Anzahl Abschnitte	1	Breite (lineare Abb.) [m]	

Gesetzlicher Schutz	§ 30 (2) 1.1 Natürliche oder naturnahe Fließgewässer	Schutz nur teilweise	Nein
----------------------------	---	-----------------------------	-------------

Gesamtbewertung	6 Wertvoll
– Alter	7 Biotop hohen Alters, 100 bis 200 Jahre
– Belastungsgrad	5 Flächenhaft mittlere oder örtlich starke Belastung
– Ökolog. Funktion	6 Hohe Bedeutung in einem Biotopkomplex, für den lokalen Biotopverbund oder als Puffer
– Seltenheit	5 Seltener Biotoptyp, floristisch stark verarmt, ohne seltener Pflges. od. verbr. artenreicher Biotoptyp

Bestandsbeschreibung

Teilbesonnter Hauptgraben mit dauerhafter Wasserführung, ca. 0,5 bis 1 m unter dem benachbarten Gelände, ein kleiner Abschnitt mit schwach gewundenem Verlauf. Teils von Baumbeständen überschattet, die in den Ufern wachsen, teils besonnt. Die Wasserfläche ist örtlich bis 6/7 m breit, um 0,5 m tief, mit schlammigem Grund. Vermutlich regelmäßig unterhaltenes Gewässer mit bei angrenzenden Brachen wenig gestörtem, sonst durch Unterhaltungsmaßnahmen deutlich ruderalisiertem und von Brennnesseln bewachsenem Ufer. Bei angrenzenden Gärten intensiv unterhalten. Andere Uferabschnitte werden durch nitrophytische Röhrichtarten geprägt, örtlich etwas mehr Schilf und Rohrglanzgras, auch Hochstaudenfluren aus Mädesüß sind örtlich entwickelt. Teilweise wird das Ufer in die Grünlandnutzung oder Beweidung integriert, ist in Teilen etwas zertreten, meistens jedoch recht steil und nur mäßig gewässertypisch und artenreich bewachsen. Teilweise sind ausgeprägte submerse Bestände aus Wasserstern vorhanden, vor allem im Osten mit Wasserlinse bewachsen. Das Gewässer ist Haupt-Laichplatz der Erdkröten im Gebiet.

Vorkommen an Biotoptypen

1	TF	Typ	HF	F.Anteil
2	BTYP	Biotoptyp	- gesetzl. Grundl.	
3	Zusatz	Zusatz zum Biotoptypen		
4	LRT	Lebensraumtyp		
1	1		Ja	100 %
2	FLH	Wettern, Hauptgraben (2000)		

Räumliche Lage

Lagebeschreibung	Südlich Neuländer Elbdeich		
Nachbarnutzung/en	Gärten, Grünland, Brachen, Gebäude		
Rechtswert (X)	567686	Hochwert (Y)	5924960
Bezirk	Harburg	Naturraum	Hoopter Hoch- und Sietland (673.20)
Stadtteil (OT-Nr.)	Neuland (703)	Gemarkung	Neuland (718)
Digitaler Grünplan	<input type="checkbox"/> Hafengesamtgebiet	<input type="checkbox"/> Ramsargebiet	<input type="checkbox"/> EG-Vogelschutzgeb.
Ausgleichsflächen	<input checked="" type="checkbox"/> Biosphärenreservat	<input type="checkbox"/> Nationalpark	<input type="checkbox"/>
NSG / ND / LSG	LSG Neuland [HH-2025 / Anteil: 100%]		
FFH-GEBIET			
Wasserschutzgebiet			

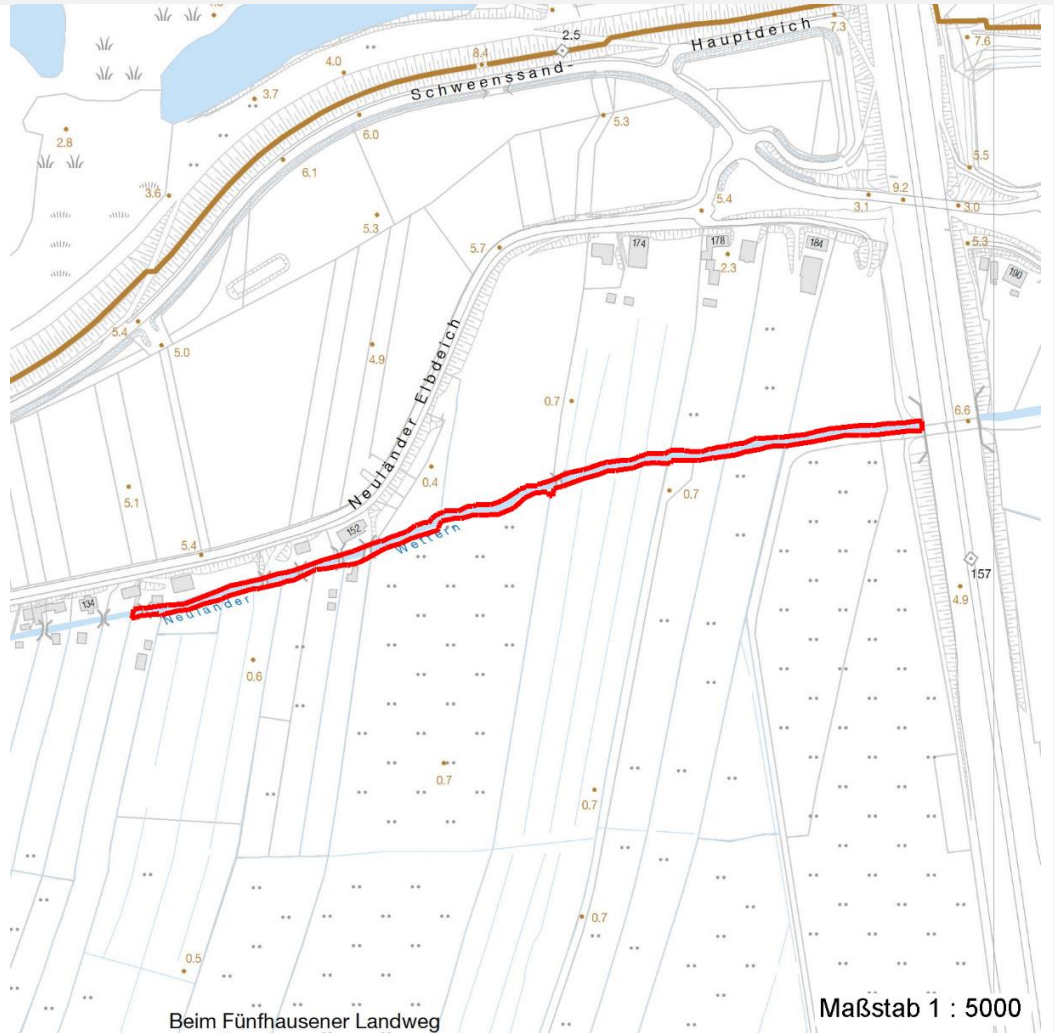
Erhebungsbogen

B

Projekt	Biotopkartierung Hamburg		Interne Nr.	97330	
			DK5 DK5-GK	6624	6626
			DK5 - Name	Neuland-West	
Handlungsbedarf	Nein		Biotop-Nr. alt	487	174
Bearbeitung	NEJ	Kopie	Nein	Kartierung	06.10.2015
Räumliche Abbildung	Fläche		Fläche / Länge [m²/m]	3480,004	
Anzahl Abschnitte	1		Breite (lineare Abb.) [m]		

Räumliche Lage

Karte



Weitere Erhebungsbögen

Interne Nr.	Interne Nr. Zuordnung	DK5	Biotop-Nr.	Kartierung	Zuordnung	DK5 (GK)	Biotop-Nr. (alt)
97330	30874	6624	42	05.10.2006	<	6626	58
97330	30865	6624	144	09.06.2008	>	6626	174

Zuordnung: N = nachfolgende Kartierung, K = weitere Kartierungen (zeitlich vorher oder nachher)

Foto

Interne Nr.	Index	Dateiname	Aufnahmerichtung
52189	0	6624_487_061015_1.JPG	
52190	0	6624_487_061015_2.JPG	

Weitere Angaben

Merkmal	Wert
---------	------

Auswertung

25.09.2022

Erhebungsbogen

B

Projekt	Biotopkartierung Hamburg	Interne Nr.	97330
Handlungsbedarf	Nein	DK5 DK5-GK	6624 6626
Bearbeitung	NEJ	DK5 - Name	Neuland-West
Räumliche Abbildung	Fläche	Biotop-Nr. alt	487 174
Anzahl Abschnitte	1	Kartierung	06.10.2015
		Fläche / Länge [m²/m]	3480,004
		Breite (lineare Abb.) [m]	

Weitere Angaben

Merkmal	Wert
Gefährdung/ Einflüsse	Intensive Unterhaltung, intensive wasserwirtschaftliche Nutzung, häufige Räumung, Wasserstandsschwankungen, zeitweilig höhere Durchflussgeschwindigkeiten, Entwässerung des gesamten Gebietes über die zahlreichen angeschlossenen Beetgräben
Wertgesichtspunkte	Wertvoller Laichplatz für Erdkröten; vermutlich bedeutender Fischlebensraum, dauerhafte Wasserührung
zoologisch bedeutsame Strukturen	Kleingewässer, wasserführende Gräben
Bedeutung für Tiergruppe	Amphibien Libellen Fische
Größe	
Breite	10.00 m

Foto

Fotodatei 6624_487_061015_1.JPG
Bildbeschreibung k.A.
Aufnahmerichtung



Fotodatei 6624_487_061015_2.JPG
Bildbeschreibung k.A.
Aufnahmerichtung



Teilflächenbeschreibung

Teilflächentyp		Teilflächen-Nr.	1
Biotoptyp	Wettern, Hauptgraben (2000)	Biotoptyp	FLH
- Zusatz		- gesetzl. Grundl.	
FFH-LRT		FFH-LRT	
Beschreibung		Entw.potential LRT	
		Hauptfläche	Ja
		Flächenanteil	100 %
		FFH-Unters.Fläche	Nein
		Saatgutfläche	Nein

Erhebungsbogen

B

Projekt	Biotopkartierung Hamburg	Interne Nr.	97330
		DK5 DK5-GK	6624 6626
		DK5 - Name	Neuland-West
Handlungsbedarf	Nein	Biotop-Nr. alt	487 174
Bearbeitung	NEJ	Kartierung	06.10.2015
Räumliche Abbildung	Fläche	Fläche / Länge [m²/m]	3480,004
Anzahl Abschnitte	1	Breite (lineare Abb.) [m]	

Weitere Angaben

Merkmal	Wert
Boden	
Feuchte	10 - zeitweise wasserüberstaut
Reaktion	6 - schwach sauer
Stickstoffgehalt	6 - mäßig stickstoffarm bis stickstoffreich
Gewässer	
Böschungshöhe	0.50 m
Gewässertiefe	0.50 m
Wasserführung	g - gleichmäßige Wasserführung
Strömung	r - ruhig fließend
Trübung	k - klar, keine Trübung
Standort, Relief	
Böschungsneigung	steil - 1:1 bis 1:2
Belichtung	7 - halbsonnig
Veg. - Deckg./Ant.	
naturnahe Uferveg.	50 %
Schwimmbel.veg.	70 %
submerse Veg.	30 %
Veg. - Zeigerwerte	
Anz. Wechselfeuchtezeiger	6
Anz. Überschwemmungsz.	7
Veg. - Soziologie	
BfN Schlüssel	01.0.01.01 - Lemnion minoris (Wasserlinsendecken) 19.1.01.02 - Convolvulion sepium (Schleierges. und Flußspülsaum-Fluren) 21.0.01 - Agrostietalia stoloniferae (Flut- und Feuchtpionierasen) 24.0.01 - Potamogetonalia pectinati (Festwurzeln Wasserpflanzen-Ges.) 27 - Phragmitetea (Röhrichte und Großseggenrieder) 30.0.01.03 - Filipendulion (Mädesüß-Uferfluren)

Zeigerwerte der Pflanzenartenliste (Auswertung)

Standort	Belichtung	halbsonnig	7,3
Boden	Feuchte	zeitweise wasserüberstaut	9,7
	Stickstoff (N)	mäßig stickstoffarm bis stickstoffreich	5,8
	Reaktion	schwach sauer	6,3
Vegetation	Mahdverträglichkeit	mäßig schnittverträglich (erster Schnitt nicht vor 1. Juli)	5,2
Zeigerwerte	Futterwert	geringwertiges Futter	3
	Wechselfeuchteanzeiger		6
	Giftpflanzen		2
	Überschw.anzeiger		7

Pflanzenartenliste

Gruppe / Pflanzenart															Rote Liste			
	MS	M	W	Vs	St	PA	Ph	Sz	VS	V	G	cf	§	HH	ND	SH	D	
Tracheobionta (Gefäßpflanzen)																		
Aegopodium podagraria (Giersch)	7	w																
Agrostis stolonifera (Ausläufer-Straußgras)	7	w																
Alopecurus pratensis (Wiesen-Fuchsschwanz)	7	w																

Erhebungsbogen

B

Projekt	Biotopkartierung Hamburg	Interne Nr.	97330
		DK5 DK5-GK	6624 6626
Handlungsbedarf	Nein	DK5 - Name	Neuland-West
Bearbeitung	NEJ	Biotop-Nr. alt	487 174
Räumliche Abbildung	Fläche	Kartierung	06.10.2015
Anzahl Abschnitte	1	Fläche / Länge [m²/m]	3480,004
		Breite (lineare Abb.) [m]	

Pflanzenartenliste

Gruppe / Pflanzenart	MS	M	W	Vs	St	PA	Ph	Sz	VS	V	G	cf	§	Rote Liste					
														HH	ND	SH	D		
Callitriche palustris agg. (Artengruppe Sumpf-Wasserstern)	7	h														3			
Calystegia sepium (Zaun-Winde)	7	w																	
Elodea nuttallii (Nuttalls Wasserpest)	7	w																	
Epilobium hirsutum (Zottiges Weidenröschen)	7	w																	
Filipendula ulmaria (Mädesüß)	7	w																	
Fraxinus excelsior (Gewöhnliche Esche)	7	w																	
Galium aparine (Kletten-Labkraut)	7	w																	
Galium palustre (Sumpf-Labkraut)	7	w																	
Glechoma hederacea (Gundermann)	7	w																	
Glyceria fluitans (Flutender Schwaden)	7	w																	
Glyceria maxima (Wasser-Schwaden)	7	w																	
Iris pseudacorus (Gelbe Schwertlilie)	7	w													b				
Juncus effusus (Flutter-Binse)	7	w																	
Lemna minor (Kleine Wasserlinse)	7	h																	
Myosotis scorpioides agg. (Artengruppe Sumpf-vergissmeinnicht)	7	w																	V
Myriophyllum spicatum (Ähriges Tausendblatt)	7	w														3			V
Phalaris arundinacea (Rohr-Glanzgras)	7	w																	
Phragmites australis (Schilf)	7	w																	
Poa palustris (Sumpf-Rispengras)	7	w																	
Poa trivialis (Gewöhnliches Rispengras)	7	z																	
Potamogeton trichoides (Haar-Laichkraut)	7	h														3		3	V
Ranunculus repens (Kriechender Hahnenfuß)	7	w																	
Rorippa amphibia (Wasser-Sumpfkresse)	7	z																	
Rumex hydrolapathum (Fluss-Ampfer)	7	w																	
Rumex obtusifolius (Stumpfbältriger Ampfer)	7	w																	
Salix alba (Silber-Weide)	7	w																	
Salix cinerea (Grau-Weide)	7	w																	
Solanum dulcamara (Bittersüßer Nachtschatten)	7	w																	
Sparganium erectum (Ästiger Igelkolben)	7	w																	
Symphytum officinale (Echter Beinwell)	7	w																	
Urtica dioica (Große Brennnessel)	7	w																	
Valeriana excelsa excelsa (Kriechender Baldrian)	7	w															D		
														Anzahl Rote Liste Arten	3	1	3	1	
														Anzahl Arten	35				

MS: Mengensystem; M: Mengenangabe, W: Bewertung der Art (FFH-Monitoring), Vs: Vegetationsschicht, St: Status, PA: Autor Phänologie; Ph: Phänologie, Sz: Soziabilität, VS: Vitalitätssystem; V: Vitalität, G: Geschlecht, cf: unsichere Bestimmung, §: Schutz nach BNatSchG, HH: Rote Liste Hamburg, Nds: Rote Liste Niedersachsen, SH: Rote Liste Schleswig-Holstein, D: Rote Liste Deutschland

Erhebungsbogen

B

Projekt	Biotopkartierung Hamburg	Interne Nr.	97330
		DK5 DK5-GK	6624 6626
Handlungsbedarf	Nein	DK5 - Name	Neuland-West
Bearbeitung	NEJ	Biotop-Nr. alt	487 174
Räumliche Abbildung	Fläche	Kartierung	06.10.2015
Anzahl Abschnitte	1	Fläche / Länge [m²/m]	3480,004
		Breite (lineare Abb.) [m]	

Tierartenliste

	Rote Liste					FFH				
	B	A	S	G	D	II	IV	V		
	1	B	A	S	G	D	II	IV	V	
	2	Anzahl					Anzahltyp			
	3	Anzahl geschätzt					Geschlecht			
	4	Methode					Verhalten			
	5	Nachweis								
Amphibien										
Bufo bufo (Erdkröte)	1	b		V		*				
	2									
	3	>= 1								
	4									
	5	Gelege/Laicheinheit/Ei								