

Erhebungsbogen

B

Projekt	Biotopkartierung Hamburg	Interne Nr.	97255
		DK5 DK5-GK	6624 6626
Handlungsbedarf	Nein	DK5 - Name	Neuland-West
Bearbeitung	NEJ	Biotop-Nr. alt	474 14
Räumliche Abbildung	Fläche	Kartierung	02.07.2015
Anzahl Abschnitte	1	Fläche / Länge [m²/m]	18065,4474
		Breite (lineare Abb.) [m]	

Gesetzlicher Schutz	§ 30 (2) 4.3 Auwälder	Schutz nur teilweise	Ja
----------------------------	-----------------------	-----------------------------	----

Gesamtbewertung	6	Wertvoll
– Alter	7	Biotop hohen Alters, 100 bis 200 Jahre
– Belastungsgrad	6	Flächenhaft geringe oder örtlich stärkere oder Vorbelastung mit deutlichem Einfluß
– Ökolog. Funktion	6	Hohe Bedeutung in einem Biotopkomplex, für den lokalen Biotopverbund oder als Puffer
– Seltenheit	5	Seltener Biotoptyp, floristisch stark verarmt, ohne seltener Pflges. od. verbr. artenreicher Biotoptyp

Bestandsbeschreibung

"Insel park" mit zwei Wassersportvereinen und einem Kiosk. Der Bereich außerhalb der Gebäude ist eine Parkanlage am Elbufer, von den höchsten Hochwässern der Elbe vermutlich überspült, mit größeren, offenen Rasenflächen, die von Weidelgras beherrscht werden und nur mäßig artenreich ausgeprägt sind und mit heterogenem Baumbestand, mit teils sehr großen alten Hybrid-Pappeln und bedeutenden Beständen aus Ulmen. Die Gehölzgruppen sind im Inneren häufig intensiv beschattet, in den Randbereichen von Brennesselfluren geprägt, im Inneren mitunter unbewachsen, bzw. von halbruderalen Halbschattenfluren eingenommen. Der Baumbestand reicht bis an das Ufer der Elbe heran. Hier wachsen v.a. standorttypisch einzelne Schwarz-Erlen. Die Bäume erreichen bis zu 20 m Höhe und Stammdicken von vereinzelt bis zu 80 cm, die Ulmen haben häufig Stammdicken von 50/60 cm und sind in einem relativ günstigen Gesundheitszustand. Der Bewuchs ist v.a. in den Böschungen naturnah, mit Anklagen typischer Weidenauwälder, kann aber nicht als Tide-Auwald gemäß FFR-RL bezeichnet werden aufgrund der geringeren Naturnähe. Wegen der stattfindenden Überschwemmung kann hier von einem geschützten Biotoptyp im Sinne des § 28 a HmbNatSchG ausgegangen werden.

Vorkommen an Biototypen

1	TF	Typ	HF	F.Anteil
2	BTYP	Biototyp		- gesetzl. Grundl.
3	Zusatz	Zusatz zum Biototypen		
4	LRT	Lebensraumtyp		
1	1		Ja	80 %
2	EPW	Waldartige Parkanlage (2000)		
3	+	besonders gute Ausprägung (struktur- oder artenreich, intakt, naturnah) (+)		
1	2			20 %
2	WWZ	Sonstige Weiden-Auwald (2000)		
4	kein LRT	kein Lebensraumtyp nach FFH-Richtlinie		

Räumliche Lage

Lagebeschreibung	Südufer der Süderelbe, nah der Eisenbahnbrücke		
Nachbarnutzung/en	Bootschafen, Elbe		
Rechtswert (X)	566591	Hochwert (Y)	5925110
Bezirk	Harburg	Naturraum	Hoopter Hoch- und Sietland (673.20)
Stadtteil (OT-Nr.)	Neuland (703)	Gemarkung	Neuland (718)
Digitaler Grünplan	<input type="checkbox"/> Hafengesamtgebiet	<input checked="" type="checkbox"/> x	<input type="checkbox"/> Ramsargebiet
Ausgleichsflächen	<input type="checkbox"/> Biosphärenreservat	<input type="checkbox"/> Nationalpark	<input type="checkbox"/> EG-Vogelschutzgeb.
NSG / ND / LSG	LSG Neuland [HH-2025 / Anteil: 98%], NSG Schweenssand [HH-706 / Anteil: 2%]		
FFH-GEBIET	Heuckenlock/Schweenssand [DE 2526-302 / Anteil: 2%]		
Wasserschutzgebiet			

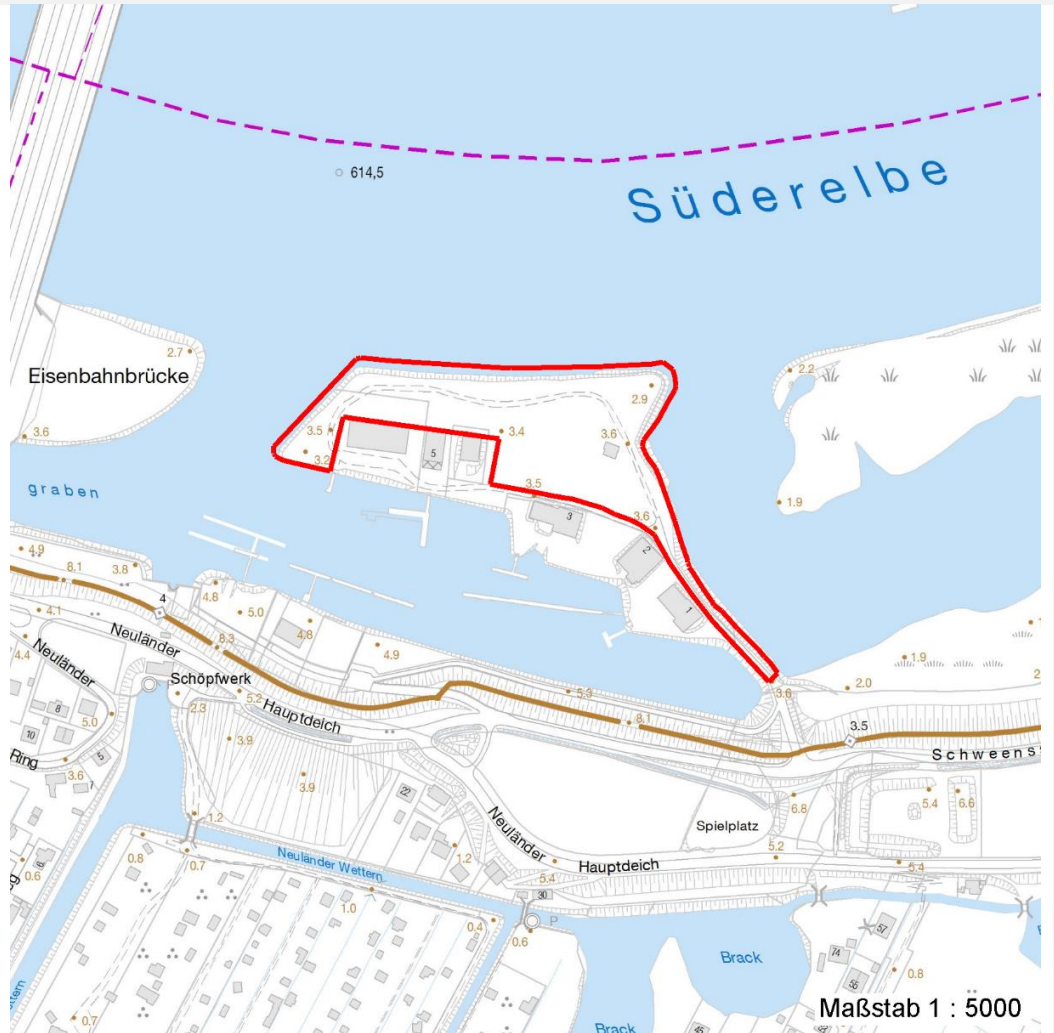
Erhebungsbogen

B

Projekt	Biotopkartierung Hamburg	Interne Nr.	97255
		DK5 DK5-GK	6624 6626
		DK5 - Name	Neuland-West
Handlungsbedarf	Nein	Biotop-Nr. alt	474 14
Bearbeitung	NEJ	Kartierung	02.07.2015
Räumliche Abbildung	Fläche	Fläche / Länge [m²/m]	18065,4474
Anzahl Abschnitte	1	Breite (lineare Abb.) [m]	

Räumliche Lage

Karte



Weitere Erhebungsbögen

Interne Nr.	Interne Nr. Zuordnung	DK5	Biotop-Nr.	Kartierung	Zuordnung	DK5 (GK)	Biotop-Nr. (alt)
97255	30671	6624	15	05.10.2006	<	6626	14

Zuordnung: N = nachfolgende Kartierung, K = weitere Kartierungen (zeitlich vorher oder nachher)

Weitere Angaben

Merkmal	Wert
Auswertung	
Gefährdung/ Einflüsse	Teils naturferne Gehölzzusammensetzung, relativ artenarme Rasenflächen.
Wertgesichtspunkte	Relativ wenig genutzte Parkanlage, in Teilen naturnah, bedeutender Bestand alter Ulmen, insofern Anklänge an einen Hartholz-Auwald, bedeutender Altbaubestand, landschaftsprägen.

Erhebungsbogen

B

Projekt	Biotopkartierung Hamburg	Interne Nr.	97255
		DK5 DK5-GK	6624 6626
Handlungsbedarf	Nein	DK5 - Name	Neuland-West
Bearbeitung	NEJ	Biotop-Nr. alt	474 14
Räumliche Abbildung	Fläche	Kartierung	02.07.2015
Anzahl Abschnitte	1	Fläche / Länge [m²/m]	18065,4474
		Breite (lineare Abb.) [m]	

Weitere Angaben

Merkmal	Wert
Maßnahmen	Parkanlage möglichst extensiv pflegen, Ufer zur Elbe womöglich naturnah umgestalten, Steinschüttungen entlang der Elbe eventuell an einzelnen Standorten unterbrechen oder abflachen.

Teilflächenbeschreibung

Teilflächentyp		Teilflächen-Nr.	1
Biotoptyp	Wal dartige Parkanlage (2000)	Biotoptyp	EPW
- Zusatz	besonders gute Ausprägung (struktur- oder artenreich, intakt, naturnah) (+)	- gesetzl. Grundl.	
FFH-LRT Beschreibung		FFH-LRT Entw.potential LRT	
		Hauptfläche	Ja
		Flächenanteil	80 %
		FFH-Unters.Fläche	Nein
		Saatgutfläche	Nein

Weitere Angaben

Merkmal	Wert
Boden	
Feuchte	5 - frisch und mäßig frisch
Stickstoffgehalt	7 - stickstoffreich
Standort, Relief	
Belichtung	7 - halbsonnig
Veg. - Soziologie	
BfN Schlüssel	19 - Artemisietea (Ausdauernde Stickstoff-Krautfluren) 27.0.01 - Phragmitetalia (Röhrichte und Großseggenrieder) 48.0.04.01 - Alno-Ulmion (Erlen und Edellaub-Auenwälder)

Zeigerwerte der Pflanzenartenliste (Auswertung)

Standort	Belichtung	halbsonnig	7,3
Boden	Feuchte	frisch und mäßig frisch	5,4
	Stickstoff (N)	stickstoffreich	6,9
	Reaktion	neutral	6,8
Vegetation	Mahdverträglichkeit	gut schnittverträglich	6,5
Zeigerwerte	Futterwert	gute Futterqualität	5,6
	Wechselfeuchteanzeiger		6
	Giftpflanzen		0
	Überschw.anzeiger		7

Pflanzenartenliste

Gruppe / Pflanzenart															Rote Liste			
	MS	M	W	Vs	St	PA	Ph	Sz	VS	V	G	cf	§	HH	ND	SH	D	
Tracheobionta (Gefäßpflanzen)																		

Erhebungsbogen

B

Projekt	Biotopkartierung Hamburg		Interne Nr.	97255	
			DK5 DK5-GK	6624	6626
Handlungsbedarf	Nein		DK5 - Name	Neuland-West	
Bearbeitung	NEJ	Kopie	Nein	Biotop-Nr. alt	474 14
Räumliche Abbildung	Fläche			Kartierung	02.07.2015
Anzahl Abschnitte	1			Fläche / Länge [m²/m]	18065,4474
				Breite (lineare Abb.) [m]	

Pflanzenartenliste

Gruppe / Pflanzenart	MS	M	W	Vs	St	PA	Ph	Sz	VS	V	G	cf	Rote Liste							
													§	HH	ND	SH	D			
Acer platanoides (Spitz-Ahorn)	7	w																		
Achillea millefolium (Gewöhnliche Schafgarbe)	7	h																		
Aegopodium podagraria (Giersch)	7	w																		
Alliaria petiolata (Knoblauchsrauke)	7	z																		
Alnus glutinosa (Schwarz-Erle)	7	w																		
Alopecurus pratensis (Wiesen-Fuchsschwanz)	7	w																		
Angelica archangelica (Echte Engelwurz)	7	w																		
Anthriscus sylvestris (Wiesen-Kerbel)	7	z																		
Arrhenatherum elatius (Glatthafer)	7	w																		
Artemisia vulgaris (Gewöhnlicher Beifuß)	7	w																		
Barbarea vulgaris (Echtes Barbenkraut)	7	w																		
Bellis perennis (Ausdauerndes Gänseblümchen)	7	w																		
Calystegia sepium (Zaun-Winde)	7	w																		
Cerastium holosteoides (Gewöhnliches Hornkraut)	7	w																		
Dactylis glomerata (Wiesen-Knäuelgras)	7	w																		
Epilobium hirsutum (Zottiges Weidenröschen)	7	w																		
Fallopia japonica (Japanischer Staudenknöterich)	7	z																		
Glechoma hederacea (Gundermann)	7	w																		
Lolium perenne (Ausdauerndes Weidelgras)	7	d																		
Lythrum salicaria (Blut-Weiderich)	7	w																		
Mentha aquatica (Wasser-Minze)	7	w																		
Petasites hybridus (Gewöhnliche Pestwurz)	7	z																		
Phalaris arundinacea (Rohr-Glanzgras)	7	w																		
Phragmites australis (Schilf)	7	w																		
Plantago lanceolata (Spitz-Wegerich)	7	h																		
Plantago major major (Großer Wegerich)	7	w																		
Poa annua (Einjähriges Rispengras)	7	w																		
Poa pratensis (Wiesen-Rispengras)	7	w																		
Poa trivialis (Gewöhnliches Rispengras)	7	w																		
Populus x canadensis (Hybrid-Pappel)	7	z																		
Potentilla anserina (Gänse-Fingerkraut)	7	w																		
Ranunculus repens (Kriechender Hahnenfuß)	7	w																		
Rumex acetosa (Großer Sauerampfer)	7	w																		
Rumex crispus (Krauser Ampfer)	7	w																		
Rumex obtusifolius (Stumpfbältriger Ampfer)	7	w																		
Sambucus nigra (Schwarzer Holunder)	7	z																		
Scorzoneroides autumnalis (Herbst-Löwenzahn)	7	w																		
Senecio inaequidens (Schmalblättriges Greiskraut)	7	w																		
Sisymbrium officinale (Weg-Rauke)	7	w																		
Sonchus oleraceus (Kohl-Gänsedistel)	7	w																		
Trifolium pratense (Rot-Klee)	7	w																		
Trifolium repens (Weiß-Klee)	7	w																		
Tripleurospermum perforatum (Geruchlose Kamille)	7	w																		
Ulmus laevis (Flatter-Ulme)	7	w															3	3	3	V
Urtica dioica (Große Brennessel)	7	w																		

Erhebungsbogen

B

Projekt	Biotopkartierung Hamburg		Interne Nr.	97255	
			DK5 DK5-GK	6624	6626
Handlungsbedarf	Nein		DK5 - Name	Neuland-West	
Bearbeitung	NEJ	Kopie	Nein	Biotop-Nr. alt	474 14
Räumliche Abbildung	Fläche			Kartierung	02.07.2015
Anzahl Abschnitte	1			Fläche / Länge [m²/m]	18065,4474
				Breite (lineare Abb.) [m]	

Pflanzenartenliste

Gruppe / Pflanzenart	MS	M	W	Vs	St	PA	Ph	Sz	VS	V	G	cf	§	Rote Liste			
														HH	ND	SH	D
Valeriana excelsa sambucifolia (Holunderblättriger Baldrian)	7	w												D		D	D
Anzahl Rote Liste Arten														2	1	2	2
Anzahl Arten														46			

MS: Mengensystem; M: Mengenangabe, W: Bewertung der Art (FFH-Monitoring), Vs: Vegetationsschicht, St: Status, PA: Autor Phänologie; Ph: Phänologie, Sz: Soziabilität, VS: Vitalitätssystem; V: Vitalität, G: Geschlecht, cf: unsichere Bestimmung, §: Schutz nach BNatSchG, HH: Rote Liste Hamburg, Nds: Rote Liste Niedersachsen, SH: Rote Liste Schleswig-Holstein, D: Rote Liste Deutschland

Teilflächenbeschreibung

Teilflächentyp		Teilflächen-Nr.	2
Biototyp	Sonstige Weiden-Auwald (2000)	Biototyp	WWZ
- Zusatz		- gesetzl. Grundl.	
FFH-LRT	kein Lebensraumtyp nach FFH-Richtlinie	FFH-LRT	kein LRT
Beschreibung		Entw.potential LRT	
		Hauptfläche	
		Flächenanteil	20 %
		FFH-Unters.Fläche	Nein
		Saatgutfläche	Nein

Zeigerwerte der Pflanzenartenliste (Auswertung)

Standort	Belichtung	halbschattig	5,4
Boden	Feuchte	mäßig feucht und wechselfeucht	6,4
	Stickstoff (N)	stickstoffreich	7,1
	Reaktion	neutral	6,6
Vegetation	Mahdverträglichkeit	mäßig bis gut schnittverträglich (erster Schnitt nicht vor Mitte Juni)	6,3
Zeigerwerte	Futterwert	sehr geringwertiges Futter	2,1
	Wechselfeuchteanzeiger		2
	Giftpflanzen		0
	Überschw.anzeiger		2

Pflanzenartenliste

Gruppe / Pflanzenart	MS	M	W	Vs	St	PA	Ph	Sz	VS	V	G	cf	§	Rote Liste			
														HH	ND	SH	D
Tracheobionta (Gefäßpflanzen)																	
Acer campestre (Feld-Ahorn)	7	w															
Acer pseudoplatanus (Berg-Ahorn)	7	w															
Alliaria petiolata (Knoblauchsrauke)	7	z															
Alnus glutinosa (Schwarz-Erle)	7	z															
Anthriscus sylvestris (Wiesen-Kerbel)	7	w															
Arctium lappa (Große Klette)	7	w															
Carpinus betulus (Hainbuche)	7	w															
Cornus sericea (Weißer Hartriegel)	7	w													D		
Fallopia x bohémica (Bastard-Staudenknöterich)	7	w													D		

Erhebungsbogen

B

Projekt	Biotopkartierung Hamburg	Interne Nr.	97255
		DK5 DK5-GK	6624 6626
Handlungsbedarf	Nein	DK5 - Name	Neuland-West
Bearbeitung	NEJ	Biotop-Nr. alt	474 14
Räumliche Abbildung	Fläche	Kartierung	02.07.2015
Anzahl Abschnitte	1	Fläche / Länge [m²/m]	18065,4474
		Breite (lineare Abb.) [m]	

Pflanzenartenliste

Gruppe / Pflanzenart	MS	M	W	Vs	St	PA	Ph	Sz	VS	V	G	cf	§	Rote Liste				
														HH	ND	SH	D	
Festuca gigantea (Riesen-Schwingel)	7	w																
Fraxinus excelsior (Gewöhnliche Esche)	7	w																
Geum urbanum (Echte Nelkenwurz)	7	w																
Glechoma hederacea (Gundermann)	7	h																
Lapsana communis (Rainkohl)	7	w																
Philadelphus coronarius (Europäischer Pfeifenstrauch)	7	w																
Poa trivialis (Gewöhnliches Rispengras)	7	z																
Populus alba (Silber-Pappel)	7	w																
Populus trichocarpa (Westliche Balsam-Pappel)	7	w																
Populus x canadensis (Hybrid-Pappel)	7	w																
Sambucus nigra (Schwarzer Holunder)	7	w																
Tilia cordata (Winter-Linde)	7	w																
Ulmus glabra (Berg-Ulme)	7	w																V
Ulmus laevis (Flutter-Ulme)	7	z													3	3	3	V
Ulmus minor (Feld-Ulme)	7	w													3	3		
Urtica dioica (Große Brennessel)	7	w																
Anzahl Rote Liste Arten														2	2	4	1	
Anzahl Arten														25				

MS: Mengensystem; M: Mengenangabe, W: Bewertung der Art (FFH-Monitoring), Vs: Vegetationsschicht, St: Status, PA: Autor Phänologie; Ph: Phänologie, Sz: Soziabilität, VS: Vitalitätssystem; V: Vitalität, G: Geschlecht, cf: unsichere Bestimmung, §: Schutz nach BNatSchG, HH: Rote Liste Hamburg, Nds: Rote Liste Niedersachsen, SH: Rote Liste Schleswig-Holstein, D: Rote Liste Deutschland