

# Erhebungsbogen

**B**

<b>Projekt</b>	Biotopkartierung Hamburg	<b>Interne Nr.</b>	97196
		<b>DK5   DK5-GK</b>	<b>6624</b> 6626
<b>Handlungsbedarf</b>	Nein	<b>DK5 - Name</b>	Neuland-West
<b>Bearbeitung</b>	NEJ	<b>Biotop-Nr.   alt</b>	<b>461</b> 161
<b>Räumliche Abbildung</b>	Fläche	<b>Kartierung</b>	02.10.2015
<b>Anzahl Abschnitte</b>	1	<b>Fläche / Länge [m<sup>2</sup>/m]</b>	11958,3425
		<b>Breite (lineare Abb.) [m]</b>	

**Gesetzlicher Schutz**    **\_ kein gesetzl. Schutz**    **kein gesetzlich geschütztes Biotop**    **Schutz nur teilweise**    **Nein**

<b>Gesamtbewertung</b>	6	Wertvoll
– <b>Alter</b>	4	Biotop mittleren Alters, 10 bis 20 Jahre
– <b>Belastungsgrad</b>	6	Flächenhaft geringe oder örtlich stärkere oder Vorbelastung mit deutlichem Einfluß
– <b>Ökolog. Funktion</b>	6	Hohe Bedeutung in einem Biotopkomplex, für den lokalen Biotopverbund oder als Puffer
– <b>Seltenheit</b>	6	Seltener Biotoptyp, ohne seltene oder bedrohte Pflges., ungesättigtes Artenspektrum, reliktsche RL-Arten

## Bestandsbeschreibung

Mesophiles bis feuchtes Grünland, gemäht, derzeit hochgewachsen (Frühjahrsmahd?), mit Feuchtezeigern, in der zentralen Senke dominiert Flatterbinse. Der Boden ist recht uneben, die vorher als Bodenstörungszeiger genannten Ampferarten sind noch vorhanden. Zentral sind die Flächen etwas weiter eingetieft von den etwas erhöhten Aushubwällen entlang der Gräben umgeben. Der von Maulwürfen im Gebiet an die Oberfläche beförderte Boden ist größtenteils lehmig-sandig und wenig humos.

Innerhalb des gemähten Feuchtgrünlandes (Biotopnr. 131 aus 2008, ehemals AKF) gelegene Senke (Biotopnr. 132 aus 2008, ehemals NGZ), wurde mit gemäht und ist nicht mehr gesondert auszugrenzen.

## Vorkommen an Biotoptypen

1	TF	Typ	HF	F.Anteil
2	BTYP	Biotoptyp	- gesetzl. Grundl.	
3	Zusatz	Zusatz zum Biotoptypen		
4	LRT	Lebensraumtyp		
1	1		Ja	100 %
2	GIF	Artenarmes Grünland auf Feuchtstandorten (2000)		
4	kein LRT	kein Lebensraumtyp nach FFH-Richtlinie		

## Räumliche Lage

<b>Lagebeschreibung</b>	Zentrales Untersuchungsgebiet		
<b>Nachbarnutzung/en</b>	Gräben, Grünland		
<b>Rechtswert (X)</b>	567509	<b>Hochwert (Y)</b>	5924546
<b>Bezirk</b>	Harburg	<b>Naturraum</b>	Hoopter Hoch- und Sietland (673.20)
<b>Stadtteil (OT-Nr.)</b>	Neuland (703)	<b>Gemarkung</b>	Neuland (718)
<b>Digitaler Grünplan</b>	<input checked="" type="checkbox"/> <b>Hafengesamtgebiet</b>	<input type="checkbox"/> <b>Ramsargebiet</b>	<input type="checkbox"/> <b>EG-Vogelschutzgeb.</b>
<b>Ausgleichsflächen</b>	<input type="checkbox"/> <b>Biosphärenreservat</b>	<input type="checkbox"/> <b>Nationalpark</b>	<input type="checkbox"/>
<b>NSG / ND / LSG</b>			
<b>FFH-GEBIET</b>			
<b>Wasserschutzgebiet</b>			

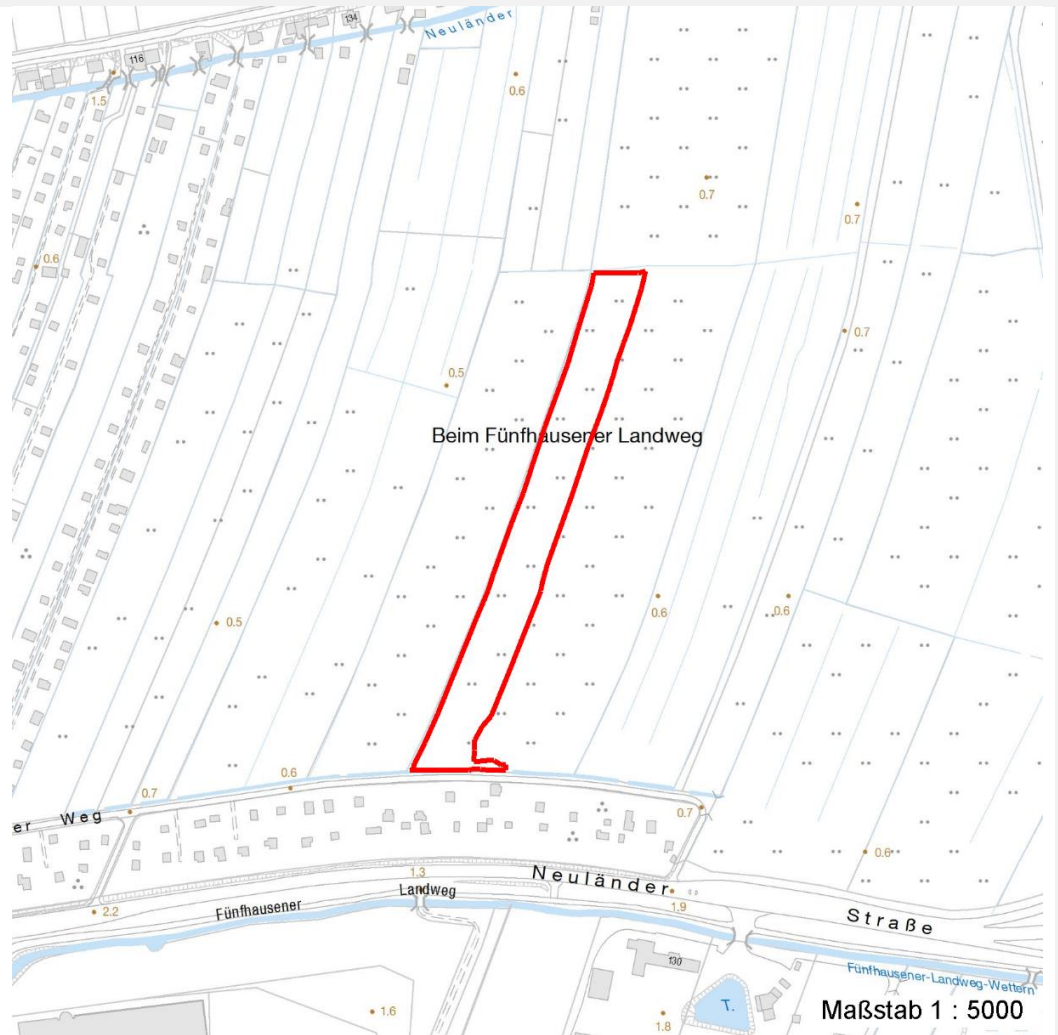
# Erhebungsbogen

**B**

<b>Projekt</b>	Biotopkartierung Hamburg	<b>Interne Nr.</b>	97196
<b>Handlungsbedarf</b>	Nein	<b>DK5   DK5-GK</b>	6624      6626
<b>Bearbeitung</b>	NEJ	<b>DK5 - Name</b>	Neuland-West
<b>Räumliche Abbildung</b>	Fläche	<b>Biotop-Nr.   alt</b>	461      161
<b>Anzahl Abschnitte</b>	1	<b>Kartierung</b>	02.10.2015
		<b>Fläche / Länge [m<sup>2</sup>/m]</b>	11958,3425
		<b>Breite (lineare Abb.) [m]</b>	

## Räumliche Lage

### Karte



## Weitere Erhebungsbögen

Interne Nr.	Interne Nr. Zuordnung	DK5	Biotop-Nr.	Kartierung	Zuordnung	DK5 (GK)	Biotop-Nr. (alt)
97196	30623	6624	26	06.10.2006	<	6626	31
97196	30723	6624	131	09.06.2008	>	6626	161
97196	30983	6624	132	09.06.2008	>	6626	162

Zuordnung: N = nachfolgende Kartierung, K = weitere Kartierungen (zeitlich vorher oder nachher)

## Foto

Interne Nr.	Index	Dateiname	Aufnahmerichtung
51919	0	6624_461_021015_1.JPG	
51920	0	6624_461_021015_2.JPG	
51921	0	6624_461_021015_3.JPG	

# Erhebungsbogen

**B**

<b>Projekt</b>	Biotopkartierung Hamburg	<b>Interne Nr.</b>	97196
<b>Handlungsbedarf</b>	Nein	<b>DK5   DK5-GK</b>	<b>6624</b> 6626
<b>Bearbeitung</b>	NEJ	<b>DK5 - Name</b>	Neuland-West
<b>Räumliche Abbildung</b>	Fläche	<b>Biotop-Nr.   alt</b>	<b>461</b> 161
<b>Anzahl Abschnitte</b>	1	<b>Kartierung</b>	02.10.2015
		<b>Fläche / Länge [m<sup>2</sup>/m]</b>	11958,3425
		<b>Breite (lineare Abb.) [m]</b>	

## Weitere Angaben

Merkmal	Wert
<b>Auswertung</b>	
Gefährdung/ Einflüsse	Vermutlich frühere Intensivnutzung, eventuell zeitweilige Nutzung als Acker oder Umbruch zur Grünland-Neueinsaat, deutliche Bodenstörung erkennbar, Artenverarmung.
Wertgesichtspunkte	Zeitweilig vermutlich deutlich feuchter Standort mit Entwicklungspotential für schutzwürdige Feuchtgrünlandvegetation.
zoologisch bedeutsame Strukturen	Spontane Vegetation jeder Form
Bedeutung für Tiergruppe	Insekten, allgemein Amphibien, Sommerquartiere Kleinsäuger
Maßnahmen	Entweder erneut geregelte Grünlandnutzung aufnehmen oder Flächen weiter der Sukzession überlassen. In jedem Fall Entwässerung unterbinden und Flächen vernässen.

## Foto

<b>Fotodatei</b>	6624_461_021015_1.JPG	<b>Fotodatei</b>	6624_461_021015_2.JPG
<b>Bildbeschreibung</b>	k.A.	<b>Bildbeschreibung</b>	k.A.
<b>Aufnahmerichtung</b>		<b>Aufnahmerichtung</b>	



# Erhebungsbogen

**B**

<b>Projekt</b>	Biotopkartierung Hamburg	<b>Interne Nr.</b>	97196
<b>Handlungsbedarf</b>	Nein	<b>DK5   DK5-GK</b>	<b>6624</b> 6626
<b>Bearbeitung</b>	NEJ	<b>DK5 - Name</b>	Neuland-West
<b>Räumliche Abbildung</b>	Fläche	<b>Biotop-Nr.   alt</b>	<b>461</b> 161
<b>Anzahl Abschnitte</b>	1	<b>Kartierung</b>	02.10.2015
		<b>Fläche / Länge [m<sup>2</sup>/m]</b>	11958,3425
		<b>Breite (lineare Abb.) [m]</b>	

## Foto

<b>Fotodatei</b>	6624_461_021015_3.JPG	<b>Fotodatei</b>	
<b>Bildbeschreibung</b>	k.A.	<b>Bildbeschreibung</b>	
<b>Aufnahmerichtung</b>		<b>Aufnahmerichtung</b>	



## Teilflächenbeschreibung

<b>Teilflächentyp</b>		<b>Teilflächen-Nr.</b>	1
<b>Biotoptyp</b>	Artenarmes Grünland auf Feuchtstandorten (2000)	<b>Biotoptyp</b>	GIF
- Zusatz		- gesetzl. Grundl.	
<b>FFH-LRT</b>	kein Lebensraumtyp nach FFH-Richtlinie	<b>FFH-LRT</b>	kein LRT
<b>Beschreibung</b>		<b>Entw.potential LRT</b>	
		<b>Hauptfläche</b>	Ja
		<b>Flächenanteil</b>	100 %
		<b>FFH-Unters.Fläche</b>	Nein
		<b>Saatgutfläche</b>	Nein

# Erhebungsbogen

**B**

<b>Projekt</b>	Biotopkartierung Hamburg		<b>Interne Nr.</b>	97196	
			<b>DK5   DK5-GK</b>	<b>6624</b>	6626
<b>Handlungsbedarf</b>	Nein		<b>DK5 - Name</b>	Neuland-West	
<b>Bearbeitung</b>	NEJ	<b>Kopie</b>	Nein	<b>Biotop-Nr.   alt</b>	461 161
<b>Räumliche Abbildung</b>	Fläche			<b>Kartierung</b>	02.10.2015
<b>Anzahl Abschnitte</b>	1			<b>Fläche / Länge [m<sup>2</sup>/m]</b>	11958,3425
				<b>Breite (lineare Abb.) [m]</b>	

## Weitere Angaben

Merkmal	Wert
<b>Boden</b>	
Feuchte	7 - feucht
Reaktion	7 - neutral
Stickstoffgehalt	6 - mäßig stickstoffarm bis stickstoffreich
<b>Standort, Relief</b>	
Belichtung	7 - halbsonnig
<b>Veg. - Zeigerwerte</b>	
Mahdverträglichkeit	5 - mäßig schnittverträglich (erster Schnitt nicht vor 1. Juli) 6 - mäßig bis gut schnittverträglich (erster Schnitt nicht vor Mitte Juni)
Futterwert	3 - geringwertiges Futter 5 - ausreichende Futterqualität
Anz. Giftpflanzen	1
Anz. Wechselfeuchtezeiger	3
	7
Anz. Überschwemmungsz.	0
	1
<b>Veg. - Soziologie</b>	
BfN Schlüssel	19 - Artemisietea (Ausdauernde Stickstoff-Krautfluren) 21.0.01 - Agrostietalia stoloniferae (Flut- und Feuchtpionierassen) 27.0.01 - Phragmitetalia (Röhrichte und Großseggenrieder) 30.0.01.03 - Filipendulion (Mädesüß-Uferfluren)

## Zeigerwerte der Pflanzenartenliste (Auswertung)

<b>Standort</b>	<b>Belichtung</b>	halbsonnig	7,2
<b>Boden</b>	<b>Feuchte</b>	feucht	7,3
	<b>Stickstoff (N)</b>	mäßig stickstoffarm bis stickstoffreich	6,4
	<b>Reaktion</b>	schwach sauer	6,5
<b>Vegetation</b>	<b>Mahdverträglichkeit</b>	mäßig schnittverträglich (erster Schnitt nicht vor 1. Juli)	5,4
<b>Zeigerwerte</b>	<b>Futterwert</b>	mäßige Futterqualität	3,6
	<b>Wechselfeuchteanzeiger</b>		8
	<b>Giftpflanzen</b>		1
	<b>Überschw.anzeiger</b>		2

## Pflanzenartenliste

Gruppe / Pflanzenart	MS	M	W	Vs	St	PA	Ph	Sz	VS	V	G	cf	§	Rote Liste			
														HH	ND	SH	D
<b>Tracheobionta (Gefäßpflanzen)</b>																	
Agrostis stolonifera (Ausläufer-Straußgras)	7	w															
Carex acuta (Schlank-Segge)	7	w												V			
Carex hirta (Behaarte Segge)	7	w															
Cirsium arvense (Acker-Kratzdistel)	7	w															
Cirsium palustre (Sumpf-Kratzdistel)	7	w															
Deschampsia cespitosa (Rasen-Schmiele)	7	w															
Elymus repens (Gewöhnliche Quecke)	7	h															
Equisetum palustre (Sumpf-Schachtelhalm)	7	z															
Festuca pratensis (Wiesen-Schwingel)	7	w															

# Erhebungsbogen

**B**

<b>Projekt</b>	Biotopkartierung Hamburg	<b>Interne Nr.</b>	97196
		<b>DK5   DK5-GK</b>	<b>6624</b> 6626
<b>Handlungsbedarf</b>	Nein	<b>DK5 - Name</b>	Neuland-West
<b>Bearbeitung</b>	NEJ	<b>Biotop-Nr.   alt</b>	<b>461</b> 161
<b>Räumliche Abbildung</b>	Fläche	<b>Kartierung</b>	02.10.2015
<b>Anzahl Abschnitte</b>	1	<b>Fläche / Länge [m<sup>2</sup>/m]</b>	11958,3425
		<b>Breite (lineare Abb.) [m]</b>	

## Pflanzenartenliste

Gruppe / Pflanzenart	MS	M	W	Vs	St	PA	Ph	Sz	VS	V	G	cf	§	Rote Liste				
														HH	ND	SH	D	
Festuca rubra (Rot-Schwingel)	7	z																
Galium aparine (Kletten-Labkraut)	7	z																
Glechoma hederacea (Gundermann)	7	w																
Glyceria fluitans (Flutender Schwaden)	7	w																
Glyceria maxima (Wasser-Schwaden)	7	z																
Holcus lanatus (Wolliges Honiggras)	7	h																
Juncus effusus (Flutter-Binse)	7	l																
Lysimachia vulgaris (Gewöhnlicher Gilbweiderich)	7	w																
Persicaria amphibia (Wasser-Knöterich)	7	z																
Phalaris arundinacea (Rohr-Glanzgras)	7	d																
Poa trivialis (Gewöhnliches Rispengras)	7	w																
Ranunculus repens (Kriechender Hahnenfuß)	7	w																
Rumex acetosa (Großer Sauerampfer)	7	w																
Rumex crispus (Krauser Ampfer)	7	z																
Rumex obtusifolius (Stumpfbältriger Ampfer)	7	w																
Urtica dioica (Große Brennnessel)	7	h																
	<b>Anzahl Rote Liste Arten</b>													<b>1</b>				
	<b>Anzahl Arten</b>													<b>25</b>				

MS: Mengensystem; M: Mengenangabe, W: Bewertung der Art (FFH-Monitoring), Vs: Vegetationsschicht, St: Status, PA: Autor Phänologie; Ph: Phänologie, Sz: Soziabilität, VS: Vitalitätssystem; V: Vitalität, G: Geschlecht, cf: unsichere Bestimmung, §: Schutz nach BNatSchG, HH: Rote Liste Hamburg, Nds: Rote Liste Niedersachsen, SH: Rote Liste Schleswig-Holstein, D: Rote Liste Deutschland