

Erhebungsbogen

B

Projekt	Biotopkartierung Hamburg	Interne Nr.	97174
		DK5 DK5-GK	6624 6626
		DK5 - Name	Neuland-West
Handlungsbedarf	Nein	Biotop-Nr. alt	455 191
Bearbeitung	NEJ	Kartierung	12.10.2015
Räumliche Abbildung	Fläche	Fläche / Länge [m²/m]	9445,4886
Anzahl Abschnitte	7	Breite (lineare Abb.) [m]	

Gesetzlicher Schutz	§ 14 (2) 2.3 Feldgehölze	Schutz nur teilweise	Nein
----------------------------	--------------------------	-----------------------------	-------------

Gesamtbewertung	7	Besonders wertvoll
– Alter	7	Biotop hohen Alters, 100 bis 200 Jahre
– Belastungsgrad	7	Flächenhaft geringe oder Vorbelastung mit schwachem Einfluß
– Ökolog. Funktion	7	Sehr hohe Bedeutung in einem Biotopkomplex, für den lokalen Biotopverbund oder als Puffer
– Seltenheit	6	Seltener Biotoptyp, ohne seltene oder bedrohte Pflges., ungesättigtes Artenspektrum, reliktsiche RL-Arten

Bestandsbeschreibung

Von Gehölzen überwachsener Teil der ehemaligen landwirtschaftlichen Nutzflächen (diese nicht mehr zu erkennen, zugewachsen mit Mosaik aus Schilfröhricht und Gehölzen), größtenteils dominiert von Eschen, die vereinzelt Stammdecken von 60 cm und Wuchshöhen von 18 m erreichen. Dazwischen relativ häufig auftretende jüngere Eschen mit Stammdecken von bis zu 30 cm. Am Ostrand Apfelbäume aus der ehemaligen Nutzung zu erkennen. Im Norden geht der Bewuchs zunehmend über in einen Bestand aus Schwarz-Erlen. Im Osten sind die Gehölze aufgelöst. Hier wachsen z.T. Hänge-Birken, einzelne Weiden und auch Strauch-Weiden. Insgesamt ist der Gehölzaufwuchs offenbar recht alt, am Boden bereits etwas waldartig bewachsen mit hohen Anteilen halbruderaler Halbschattenfluren mit hohen Anteilen von Brennessel, Kratzbeere, Brombeere, Giersch, Gundermann und Jungwuchs aus v.a. Eschen. Die von Erlen dominierten Teile des Waldes im Süden sind am Boden ebenfalls relativ trocken und Röhrichtarten geprägt. Auch die Schwarz-Erlen erreichen vereinzelt Stammdecken von 80 cm. Im Süden besteht eine Tendenz zur Vernässung und Bruchwaldbildung. Im Übrigen ist der Wald weitgehend naturnah und entspricht einem abgedeckten Teil des Elbe-Auwaldes. Aufgrund der geringen Gesamtgröße als Gehölz bezeichnet.

Vorkommen an Biotoptypen

1	TF	Typ	HF	F.Anteil
2	BTYP	Biotoptyp	- gesetzl. Grundl.	
3	Zusatz	Zusatz zum Biotoptypen		
4	LRT	Lebensraumtyp		
1	1		Ja	100 %
2	HGF	Naturnahes Gehölz feuchter bis nasser Standorte (2000)		

Räumliche Lage

Lagebeschreibung	Norden des Untersuchungsgebietes, bei Straße Neuländer Elbdeich		
Nachbarnutzung/en	Deich mit Böschungsbewuchs, Gräben, Grünland, Gärten		
Rechtswert (X)	567666	Hochwert (Y)	5925051
Bezirk	Harburg	Naturraum	Hoopter Hoch- und Sietland (673.20)
Stadtteil (OT-Nr.)	Neuland (703)	Gemarkung	Neuland (718)
Digitaler Grünplan	<input type="checkbox"/> Hafengesamtgebiet	<input type="checkbox"/> Ramsargebiet	<input type="checkbox"/> EG-Vogelschutzgeb.
Ausgleichsflächen	<input type="checkbox"/> Biosphärenreservat	<input type="checkbox"/> Nationalpark	<input type="checkbox"/>
NSG / ND / LSG	LSG Neuland [HH-2025 / Anteil: 100%]		
FFH-GEBIET			
Wasserschutzgebiet			

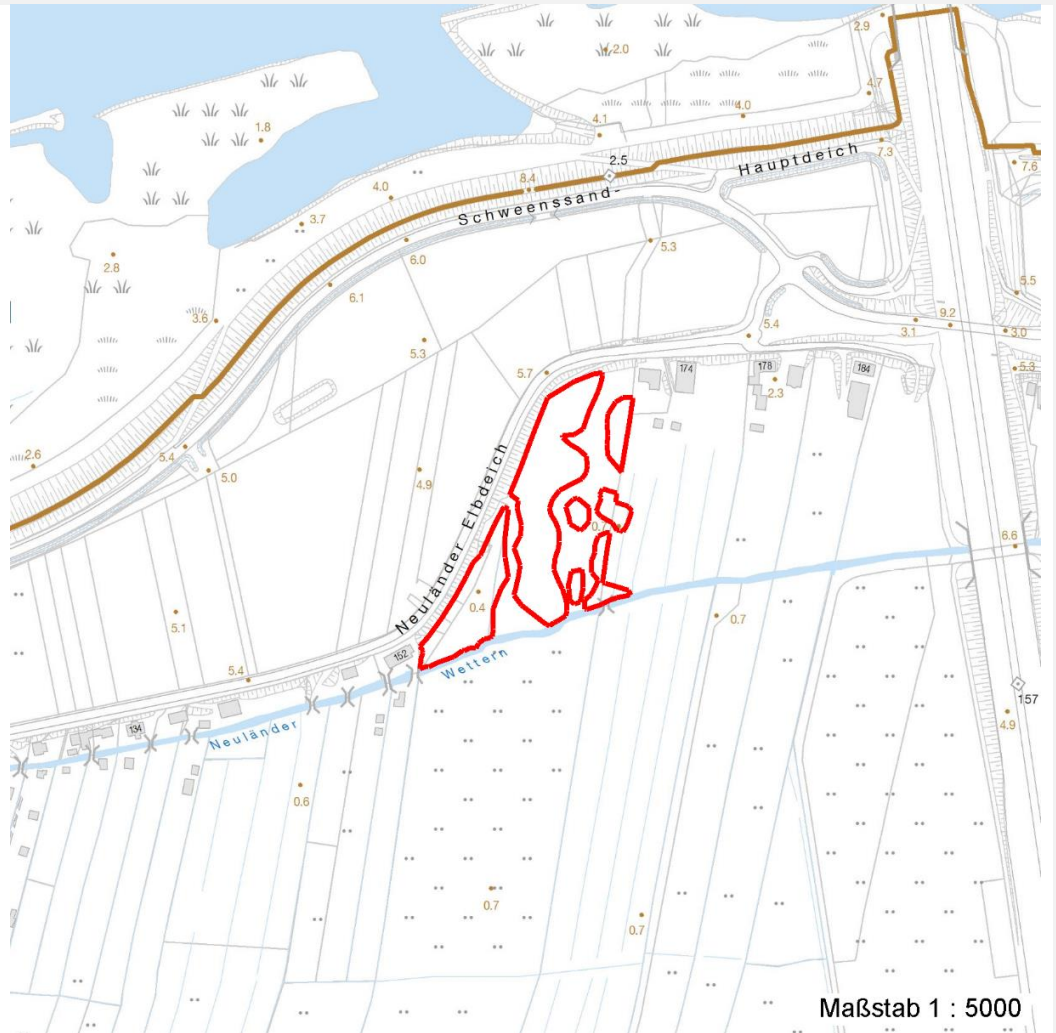
Erhebungsbogen

B

Projekt	Biotopkartierung Hamburg	Interne Nr.	97174
		DK5 DK5-GK	6624 6626
		DK5 - Name	Neuland-West
Handlungsbedarf	Nein	Biotop-Nr. alt	455 191
Bearbeitung	NEJ	Kartierung	12.10.2015
Räumliche Abbildung	Fläche	Fläche / Länge [m²/m]	9445,4886
Anzahl Abschnitte	7	Breite (lineare Abb.) [m]	

Räumliche Lage

Karte



Weitere Erhebungsbögen

Interne Nr.	Interne Nr. Zuordnung	DK5	Biotop-Nr.	Kartierung	Zuordnung	DK5 (GK)	Biotop-Nr. (alt)
97174	30685	6624	24	05.10.2006	<	6626	27
97174	30760	6624	160	12.06.2008	<	6626	191

Zuordnung: N = nachfolgende Kartierung, K = weitere Kartierungen (zeitlich vorher oder nachher)

Foto

Interne Nr.	Index	Dateiname	Aufnahmerichtung
51871	0	6624_455_121015_1.JPG	
51872	0	6624_455_121015_3.JPG	
51874	0	6624_455_121015_2.JPG	
51875	0	6624_455_121015_4.JPG	

Erhebungsbogen

B

Projekt	Biotopkartierung Hamburg	Interne Nr.	97174
		DK5 DK5-GK	6624 6626
Handlungsbedarf	Nein	DK5 - Name	Neuland-West
Bearbeitung	NEJ	Biotop-Nr. alt	455 191
Räumliche Abbildung	Fläche	Kartierung	12.10.2015
Anzahl Abschnitte	7	Fläche / Länge [m²/m]	9445,4886
		Breite (lineare Abb.) [m]	

Weitere Angaben

Merkmal	Wert
Auswertung	
Gefährdung/ Einflüsse	Randlich Ablagerungen von Gartenabfällen; Entwässerung über den Graben im Süden
Wertgesichtspunkte	Alt, naturnah, ungestört, strukturreich
zoologisch bedeutsame Strukturen	Alte Bäume mit Höhlen Alte Obstbäume Totholz Nasse Mulden
Bedeutung für Tiergruppe	Dichte Gehölzstruktur Amphibien, Sommerquartiere Insekten, allgemein Amphibien, Überwinterungsbiotop Vögel
Maßnahmen	Nach Möglichkeit erhalten, vor Störungen schützen, vernässen

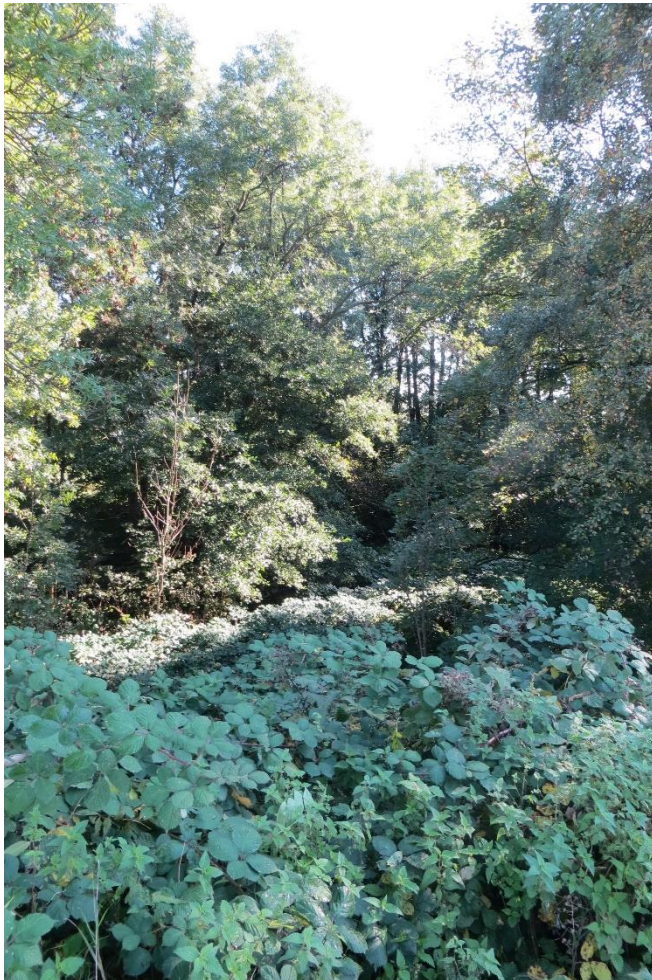
Erhebungsbogen

B

Projekt	Biotopkartierung Hamburg	Interne Nr.	97174
Handlungsbedarf	Nein	DK5 DK5-GK	6624 6626
Bearbeitung	NEJ	DK5 - Name	Neuland-West
Räumliche Abbildung	Fläche	Biotop-Nr. alt	455 191
Anzahl Abschnitte	7	Kartierung	12.10.2015
		Fläche / Länge [m²/m]	9445,4886
		Breite (lineare Abb.) [m]	

Foto

Fotodatei 6624_455_121015_1.JPG
Bildbeschreibung k.A.
Aufnahmerichtung



Fotodatei 6624_455_121015_2.JPG
Bildbeschreibung k.A.
Aufnahmerichtung



Erhebungsbogen

B

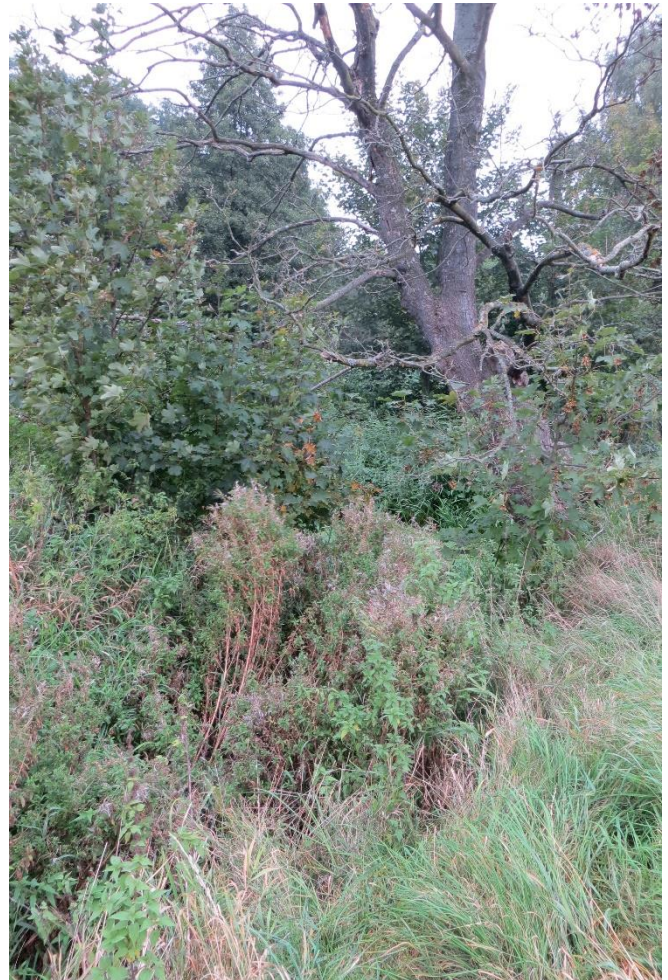
Projekt	Biotopkartierung Hamburg	Interne Nr.	97174
		DK5 DK5-GK	6624 6626
		DK5 - Name	Neuland-West
Handlungsbedarf	Nein	Biotop-Nr. alt	455 191
Bearbeitung	NEJ	Kartierung	12.10.2015
Räumliche Abbildung	Fläche	Fläche / Länge [m²/m]	9445,4886
Anzahl Abschnitte	7	Breite (lineare Abb.) [m]	

Foto

Fotodatei 6624_455_121015_3.JPG
Bildbeschreibung k.A.
Aufnahmerichtung



Fotodatei 6624_455_121015_4.JPG
Bildbeschreibung k.A.
Aufnahmerichtung



Teilflächenbeschreibung

Teilflächentyp		Teilflächen-Nr.	1
Biotoptyp	Naturnahes Gehölz feuchter bis nasser Standorte (2000)	Biotoptyp	HGF
- Zusatz		- gesetzl. Grundl.	
FFH-LRT		FFH-LRT	
Beschreibung		Entw.potential LRT	
		Hauptfläche	Ja
		Flächenanteil	100 %
		FFH-Unters.Fläche	Nein
		Saatgutfläche	Nein

Erhebungsbogen

B

Projekt	Biotopkartierung Hamburg	Interne Nr.	97174
		DK5 DK5-GK	6624 6626
Handlungsbedarf	Nein	DK5 - Name	Neuland-West
Bearbeitung	NEJ	Biotop-Nr. alt	455 191
Räumliche Abbildung	Fläche	Kartierung	12.10.2015
Anzahl Abschnitte	7	Fläche / Länge [m²/m]	9445,4886
		Breite (lineare Abb.) [m]	

Weitere Angaben

Merkmal	Wert
Boden	
Humosität	h5 - sehr starkhumos
Flurabstand	0.50 m
Feuchte	6 - mäßig feucht und wechselfeucht
Reaktion	7 - neutral
Stickstoffgehalt	7 - stickstoffreich
Standort, Relief	
Neigung - Gelände	N0 - nicht geneigt (<2 %)
Belichtung	6 - halbsonnig bis halbschattig
Veg. - Deckg./Ant.	
1. Baumschicht	70 %
Strauchschicht	30 %
1. Krautschicht	50 %
Moosschicht	50 %
Veg. - Struktur	
Altersstruktur	v - vollständig, naturnah, alle Altersklassen
Altersstufen im Wald	starkes Baumholz - > 50 cm BHD
Veg. - Höhe	
1. Baumschicht	15.00 m
Veg. - Zeigerwerte	
Anz. Wechselfeuchtezeiger	3
Anz. Überschwemmungsz.	3
Veg. - Soziologie	
BfN Schlüssel	44.0.01.01 - Salicion cinerea (Grauweidengebüsch) 48.0.04.01 - Alno-Ulmion (Erlen und Edellaub-Auenwälder)

Zeigerwerte der Pflanzenartenliste (Auswertung)

Standort	Belichtung	halbschattig	5
Boden	Feuchte	feucht	7,2
	Stickstoff (N)	stickstoffreich	6,9
	Reaktion	neutral	6,7
Vegetation	Mahdverträglichkeit	nicht völlig schnittunverträglich aber sehr schnittempfindlich	2
Zeigerwerte	Futterwert	ausreichende Futterqualität	5,4
	Wechselfeuchteanzeiger		2
	Giftpflanzen		0
	Überschw.anzeiger		3

Pflanzenartenliste

Gruppe / Pflanzenart	MS	M	W	Vs	St	PA	Ph	Sz	VS	V	G	cf	§	Rote Liste			
														HH	ND	SH	D
Tracheobionta (Gefäßpflanzen)																	
Acer pseudoplatanus (Berg-Ahorn)	7	z															
Aegopodium podagraria (Giersch)	7	w															
Alnus glutinosa (Schwarz-Erle)	7	h															
Betula pendula (Hänge-Birke)	7	z															
Fraxinus excelsior (Gewöhnliche Esche)	7	d															

Erhebungsbogen

B

Projekt	Biotopkartierung Hamburg	Interne Nr.	97174
		DK5 DK5-GK	6624 6626
Handlungsbedarf	Nein	DK5 - Name	Neuland-West
Bearbeitung	NEJ	Biotop-Nr. alt	455 191
Räumliche Abbildung	Fläche	Kartierung	12.10.2015
Anzahl Abschnitte	7	Fläche / Länge [m²/m]	9445,4886
		Breite (lineare Abb.) [m]	

Pflanzenartenliste

Gruppe / Pflanzenart	MS	M	W	Vs	St	PA	Ph	Sz	VS	V	G	cf	§	Rote Liste				
														HH	ND	SH	D	
Galium aparine (Kletten-Labkraut)	7	z																
Hedera helix (Efeu)	7	z																
Juncus effusus (Flutter-Binse)	7	w																
Malus domestica (Kultur-Apfel)	7	w																
Phalaris arundinacea (Rohr-Glanzgras)	7	w																
Picea abies (Gemeine Fichte)	7	w																
Pinus strobus (Weymouth-Kiefer)	7	w																
Poa nemoralis (Hain-Rispengras)	7	w																
Poa trivialis (Gewöhnliches Rispengras)	7	z																
Prunus domestica (Kultur-Pflaume)	7	w																
Prunus serotina (Späte Traubenkirsche)	7	w																
Prunus spinosa (Schlehe)	7	w																
Rubus armeniacus (Armenische Brombeere)	7	z																
Rubus caesius (Kratzbeere)	7	z																
Rubus idaeus (Himbeere)	7	w																
Salix caprea (Sal-Weide)	7	w																
Salix cinerea (Grau-Weide)	7	w																
Salix viminalis (Korb-Weide)	7	w																
Salix x rubens (Fahl-Weide)	7	w																
Sambucus nigra (Schwarzer Holunder)	7	w																
Anzahl Rote Liste Arten																		
Anzahl Arten														25				

MS: Mengensystem; M: Mengenangabe, W: Bewertung der Art (FFH-Monitoring), Vs: Vegetationsschicht, St: Status, PA: Autor Phänologie; Ph: Phänologie, Sz: Soziabilität, VS: Vitalitätssystem; V: Vitalität, G: Geschlecht, cf: unsichere Bestimmung, §: Schutz nach BNatSchG, HH: Rote Liste Hamburg, Nds: Rote Liste Niedersachsen, SH: Rote Liste Schleswig-Holstein, D: Rote Liste Deutschland