

Erhebungsbogen

B

Projekt	Biotopkartierung Hamburg		Interne Nr.	97122	
			DK5 DK5-GK	6624	6626
Handlungsbedarf	Nein		DK5 - Name	Neuland-West	
Bearbeitung	NEJ		Biotop-Nr. alt	440	102
Räumliche Abbildung	Fläche		Kartierung	13.10.2015	
Anzahl Abschnitte	2		Fläche / Länge [m²/m]	6262,1797	
		Kopie	Breite (lineare Abb.) [m]		
		Nein			

Gesetzlicher Schutz kein gesetzl. Schutz **kein gesetzlich geschütztes Biotop** **Schutz nur teilweise** **Nein**

Gesamtbewertung	4	Verarmt, entwicklungsfähig
– Alter	5	Biotop mittleren Alters, 20 bis 50 Jahre
– Belastungsgrad	5	Flächenhaft mittlere oder örtlich starke Belastung
– Ökolog. Funktion	5	Bedeutung in einem Biotopkomplex, für den lokalen Biotopverbund oder als Puffer
– Seltenheit	2	Allg. verbreiteter Biotoptyp, artenarm Dominanzbestände

Bestandsbeschreibung

Fläche gegenüber 2006 Ecke Großmoorbogen reduziert. Von Goldrute dominierte Neophytenflur mit Wuchshöhen um über 2 m. Am Boden vollständig begeschattet, über große Flächen fast ohne weitere Arten. Nur in den Übergangsbereichen kommen halbruderale Halbschattenfluren aus Brennessel vor. Die Vegetation ist zwar alt, naturnah, hochwüchsig, großflächig, blütenreich und dicht, so dass ungestörte Lebensräume für zahlreiche Tierarten entstanden sind, die Goldrute ist jedoch ein nicht heimischer, aggressiver Neophyt und hat an diesem Standort die heimische Flora nahezu vollständig verdrängt. Sie hat zur floristischen und evtl. auch faunistischen Verarmung beigetragen und kann nicht als schutzwürdig angesehen werden.

Vorkommen an Biotoptypen

1	TF	Typ	HF	F.Anteil
2	BTYP	Biotoptyp	- gesetzl. Grundl.	
3	Zusatz	Zusatz zum Biotoptypen		
4	LRT	Lebensraumtyp		
1	1		Ja	100 %
2	AKN	Neophytenflur (2000)		

Räumliche Lage

Lagebeschreibung	Zwischen Neuländer Straße und Gewerbegebiet				
Nachbarnutzung/en	Gewerbe, Hauptgraben				
Rechtswert (X)	567297		Hochwert (Y)	5924251	
Bezirk	Harburg		Naturraum	Hooper Hoch- und Sietland (673.20)	
Stadtteil (OT-Nr.)	Neuland (703)		Gemarkung	Neuland (718)	
Digitaler Grünplan	<input checked="" type="checkbox"/>	Hafengesamtgebiet	<input type="checkbox"/>	Ramsargebiet	<input type="checkbox"/> EG-Vogelschutzgeb.
Ausgleichsflächen	<input type="checkbox"/>	Biosphärenreservat	<input type="checkbox"/>	Nationalpark	<input type="checkbox"/>
NSG / ND / LSG					
FFH-GEBIET					
Wasserschutzgebiet					

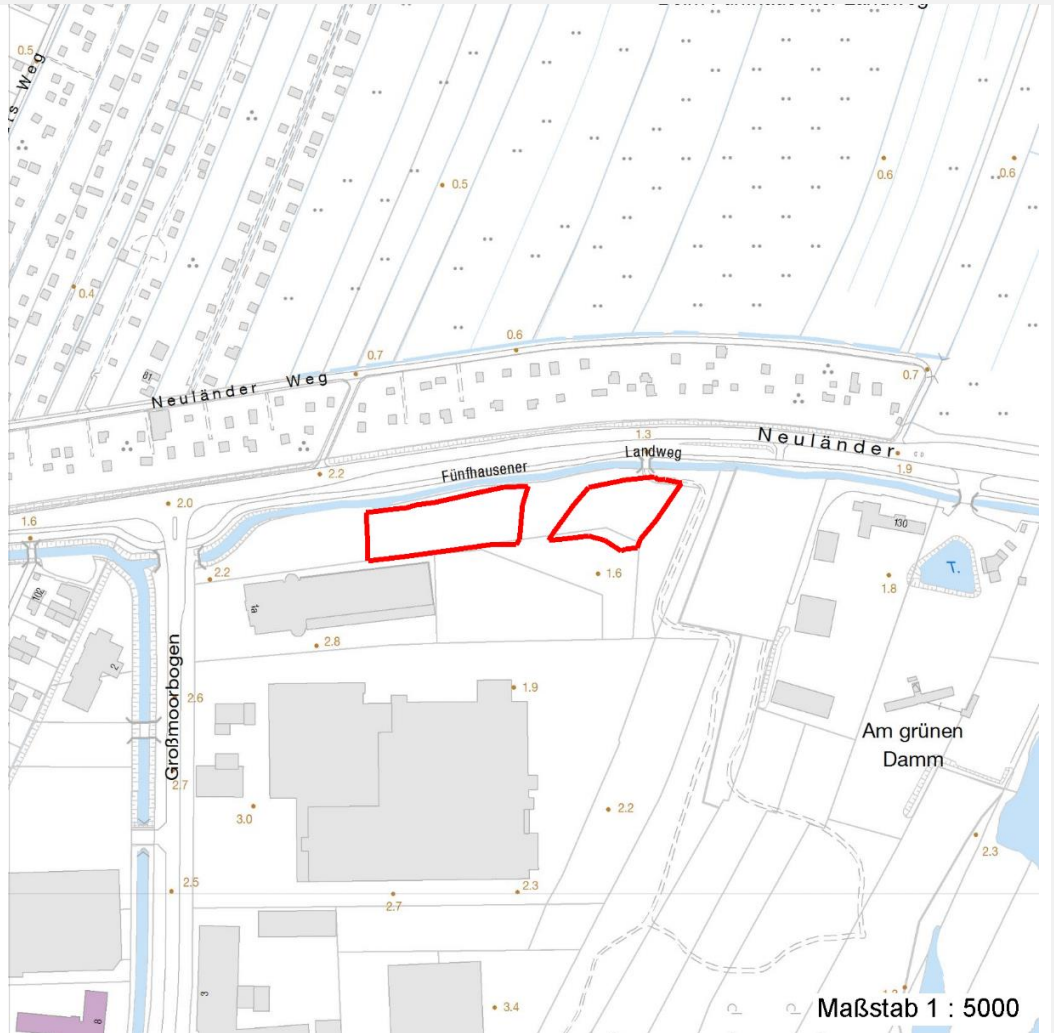
Erhebungsbogen

B

Projekt	Biotopkartierung Hamburg	Interne Nr.	97122
		DK5 DK5-GK	6624 6626
		DK5 - Name	Neuland-West
Handlungsbedarf	Nein	Biotop-Nr. alt	440 102
Bearbeitung	NEJ	Kartierung	13.10.2015
Räumliche Abbildung	Fläche	Fläche / Länge [m²/m]	6262,1797
Anzahl Abschnitte	2	Breite (lineare Abb.) [m]	

Räumliche Lage

Karte



Weitere Erhebungsbögen

Interne Nr.	Interne Nr. Zuordnung	DK5	Biotop-Nr.	Kartierung	Zuordnung	DK5 (GK)	Biotop-Nr. (alt)
97122	30677	6624	64	01.10.1998	<	6626	87
97122	30788	6624	75	30.08.2006	<	6626	102

Zuordnung: N = nachfolgende Kartierung, K = weitere Kartierungen (zeitlich vorher oder nachher)

Foto

Interne Nr.	Index	Dateiname	Aufnahmerichtung
54577	0	6624_440_131015_1.JPG	

Weitere Angaben

Merkmal	Wert
---------	------

Auswertung

Erhebungsbogen

B

Projekt	Biotopkartierung Hamburg	Interne Nr.	97122
		DK5 DK5-GK	6624 6626
Handlungsbedarf	Nein	DK5 - Name	Neuland-West
Bearbeitung	NEJ	Biotop-Nr. alt	440 102
Räumliche Abbildung	Fläche	Kartierung	13.10.2015
Anzahl Abschnitte	2	Fläche / Länge [m²/m]	6262,1797
		Breite (lineare Abb.) [m]	

Weitere Angaben

Merkmal	Wert
Gefährdung/ Einflüsse	Verdrängung der gesamten heimischen Vegetation durch einen aggressiven Neophyten.
Wertgesichtspunkte	Ungestört, unzugänglich, blütenreich, biomassereich; vermutlich wertvoll als Lebensraum einiger verbreiteter Tierarten.
Maßnahmen	Ungeachtet der geplanten Baumaßnahmen sollte versucht werden langfristig, die Neophytenfluren in heimische Vegetation zu überführen. Dies wäre beispielsweise durch Vernässung möglich.

Foto

Fotodatei	6624_440_131015_1.JPG	Fotodatei	
Bildbeschreibung	k.A.	Bildbeschreibung	
Aufnahmerichtung		Aufnahmerichtung	



Teilflächenbeschreibung

Teilflächentyp		Teilflächen-Nr.	1
Biotoptyp	Neophytenflur (2000)	Biotoptyp	AKN
- Zusatz		- gesetzl. Grundl.	
FFH-LRT		FFH-LRT	
Beschreibung		Entw.potential LRT	
		Hauptfläche	Ja
		Flächenanteil	100 %
		FFH-Unters.Fläche	Nein
		Saatgutfläche	Nein

Erhebungsbogen

B

Projekt	Biotopkartierung Hamburg		Interne Nr.	97122	
			DK5 DK5-GK	6624	6626
Handlungsbedarf	Nein		DK5 - Name	Neuland-West	
Bearbeitung	NEJ	Kopie	Nein	Biotop-Nr. alt	440 102
Räumliche Abbildung	Fläche			Kartierung	13.10.2015
Anzahl Abschnitte	2			Fläche / Länge [m²/m]	6262,1797
				Breite (lineare Abb.) [m]	

Weitere Angaben

Merkmal	Wert
Boden	
Feuchte	7 - feucht
Stickstoffgehalt	7 - stickstoffreich
Standort, Relief	
Belichtung	8 - sonnig
Veg. - Soziologie	
BfN Schlüssel	19.1.01.02 - Convolvulion sepium (Schleierges. und Flußspülsaum-Fluren)

Zeigerwerte der Pflanzenartenliste (Auswertung)

Standort	Belichtung	sonnig	7,7
Boden	Feuchte	feucht	6,5
	Stickstoff (N)	stickstoffreich	7,4
	Reaktion	schwach basisch	7,7
Vegetation	Mahdverträglichkeit	schnittempfindlich bis mäßig schnittverträglich	3,7
Zeigerwerte	Futterwert	sehr geringwertiges Futter	1,8
	Wechselfeuchteanzeiger		0
	Giftpflanzen		0
	Überschw.anzeiger		1

Pflanzenartenliste

Gruppe / Pflanzenart	MS	M	W	Vs	St	PA	Ph	Sz	VS	V	G	cf	§	Rote Liste			
														HH	ND	SH	D
Tracheobionta (Gefäßpflanzen)																	
Calystegia sepium (Zaun-Winde)	7	w															
Epilobium hirsutum (Zottiges Weidenröschen)	7	h															
Galium aparine (Kletten-Labkraut)	7	w															
Quercus robur (Stiel-Eiche)	7	w															
Rubus fruticosus agg. (Artengruppe Echte Brombeere)	7	w															
Solidago gigantea (Riesen-Goldrute)	7	d															
Urtica dioica (Große Brennnessel)	7	z															
Anzahl Rote Liste Arten																	
Anzahl Arten															7		

MS: Mengensystem; M: Mengenangabe, W: Bewertung der Art (FFH-Monitoring), Vs: Vegetationsschicht, St: Status, PA: Autor Phänologie; Ph: Phänologie, Sz: Soziabilität, VS: Vitalitätssystem; V: Vitalität, G: Geschlecht, cf: unsichere Bestimmung, §: Schutz nach BNatSchG, HH: Rote Liste Hamburg, Nds: Rote Liste Niedersachsen, SH: Rote Liste Schleswig-Holstein, D: Rote Liste Deutschland