

Erhebungsbogen

B

Projekt	Biotopkartierung Hamburg	Interne Nr.	97421
		DK5 DK5-GK	6624 6626
Handlungsbedarf	Nein	DK5 - Name	Neuland-West
Bearbeitung	NEJ	Biotop-Nr. alt	176 207
Räumliche Abbildung	Fläche	Kartierung	07.10.2015
Anzahl Abschnitte	1	Fläche / Länge [m²/m]	4571,7946
		Breite (lineare Abb.) [m]	

Gesetzlicher Schutz	§ 30 (2) 2.5 Binsen- und seggenreiche Nasswiesen	Schutz nur teilweise	Nein
----------------------------	---------------------------------------------------------	-----------------------------	-------------

Gesamtbewertung	6 Wertvoll
– Alter	7 Biotop hohen Alters, 100 bis 200 Jahre
– Belastungsgrad	5 Flächenhaft mittlere oder örtlich starke Belastung
– Ökolog. Funktion	6 Hohe Bedeutung in einem Biotopkomplex, für den lokalen Biotopverbund oder als Puffer
– Seltenheit	5 Seltener Biotoptyp, floristisch stark verarmt, ohne seltener Pflges. od. verbr. artenreicher Biotoptyp

Bestandsbeschreibung

Regelmäßig gemähte, relativ tief gelegene, feuchte bis nasse hofnahe Grünlandfläche mit noch erhaltenem flachem Grüppensystem. Die Vegetation ist wüchsig, extensiv genutzt, mit einer feuchten Senke, diese von Feuchttarten, v. a. Wasserschwaden und Rohrglanzgras dominiert. Mäßig arten- und blütenreich. Der Aufwuchs ist recht homogen, ohne Ruderalisierungszeiger.

Vorkommen an Biotoptypen			
1	TF	Typ	HF
2	BTYP	Biotoptyp	F.Anteil
3	Zusatz	Zusatz zum Biotoptypen	- gesetzl. Grundl.
4	LRT	Lebensraumtyp	
1	1		Ja 100 %
2	GFR	Seggen- und binsenarme Feucht- oder Nasswiese nährstoffreicher Standorte (2000)	

Räumliche Lage			
Lagebeschreibung	Norden des Untersuchungsgebietes		
Nachbarnutzung/en	Brachen, Siedlungsflächen mit Gärten		
Rechtswert (X)	567739	Hochwert (Y)	5925027
Bezirk	Harburg	Naturraum	Hoopter Hoch- und Sietland (673.20)
Stadtteil (OT-Nr.)	Neuland (703)	Gemarkung	Neuland (718)
Digitaler Grünplan	<input type="checkbox"/> Hafengesamtgebiet	<input type="checkbox"/> Ramsargebiet	<input type="checkbox"/> EG-Vogelschutzgeb.
Ausgleichsflächen	<input type="checkbox"/> Biosphärenreservat	<input type="checkbox"/> Nationalpark	<input type="checkbox"/>
NSG / ND / LSG	LSG Neuland [HH-2025 / Anteil: 100%]		
FFH-GEBIET			
Wasserschutzgebiet			

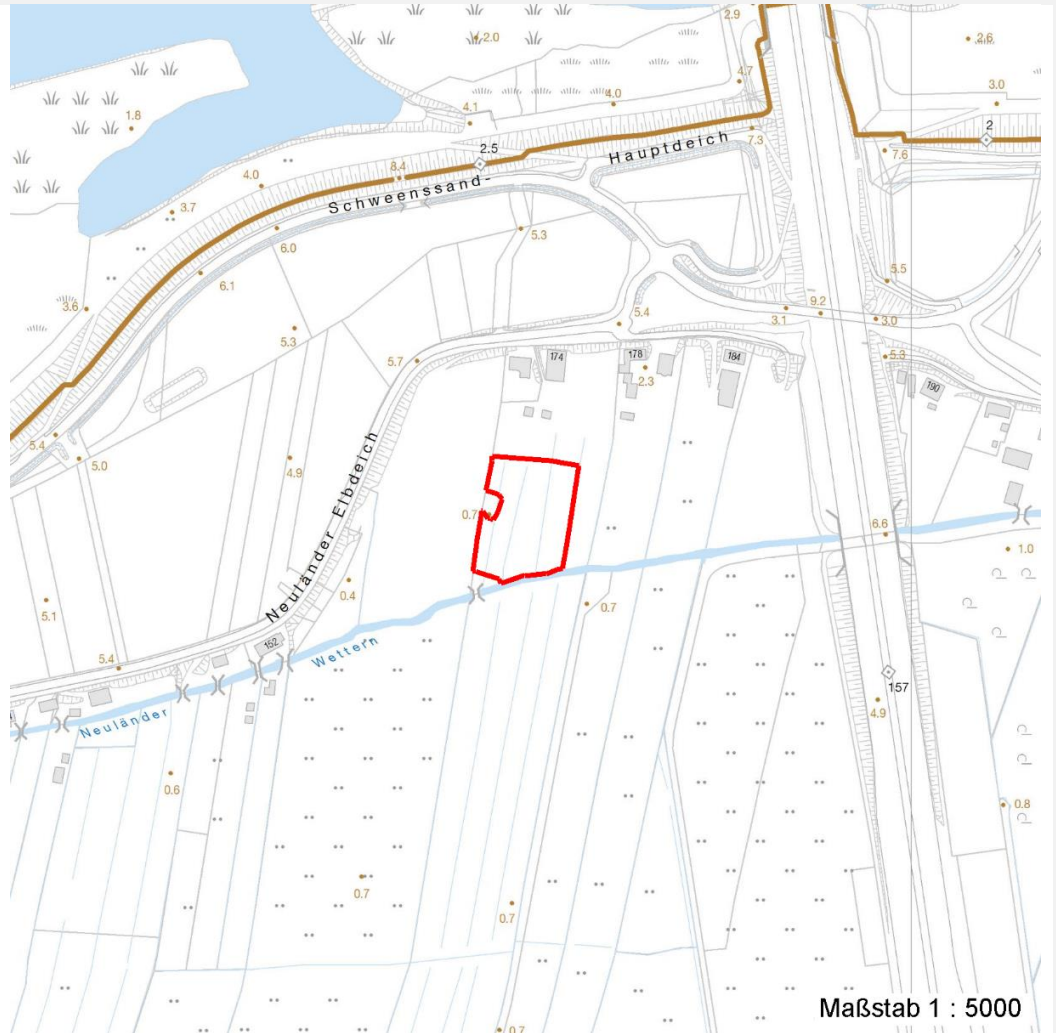
Erhebungsbogen

B

Projekt	Biotopkartierung Hamburg	Interne Nr.	97421
		DK5 DK5-GK	6624 6626
		DK5 - Name	Neuland-West
Handlungsbedarf	Nein	Biotop-Nr. alt	176 207
Bearbeitung	NEJ	Kartierung	07.10.2015
Räumliche Abbildung	Fläche	Fläche / Länge [m²/m]	4571,7946
Anzahl Abschnitte	1	Breite (lineare Abb.) [m]	

Räumliche Lage

Karte



Weitere Erhebungsbögen

Interne Nr.	Interne Nr. Zuordnung	DK5	Biotop-Nr.	Kartierung	Zuordnung	DK5 (GK)	Biotop-Nr. (alt)
97421	30842	6624	176	03.07.2008	K	6626	207

Zuordnung: N = nachfolgende Kartierung, K = weitere Kartierungen (zeitlich vorher oder nachher)

Foto

Interne Nr.	Index	Dateiname	Aufnahmerichtung
52241	0	6624_176_071015_1.JPG	
52242	0	6624_176_071015_5.JPG	
52243	0	6624_176_071015_4.JPG	
52244	0	6624_176_071015_3.JPG	
52245	0	6624_176_071015_2.JPG	

Erhebungsbogen

B

Projekt	Biotopkartierung Hamburg	Interne Nr.	97421
Handlungsbedarf	Nein	DK5 DK5-GK	6624 6626
Bearbeitung	NEJ	DK5 - Name	Neuland-West
Räumliche Abbildung	Fläche	Biotop-Nr. alt	176 207
Anzahl Abschnitte	1	Kartierung	07.10.2015
		Fläche / Länge [m²/m]	4571,7946
		Breite (lineare Abb.) [m]	

Weitere Angaben

Merkmal	Wert
Auswertung	
Gefährdung/ Einflüsse	Entwässerung über die südlich anschließende Wetter; fehlende Wasserführung in den Gräben
Wertgesichtspunkte	Altes, feuchtes Standortpotenzial, potenzieller Wuchsort gefährdeter Arten (kein aktueller Nachweis)
Maßnahmen	Erhalt der extensiven Grünlandnutzung und des feuchten Standortcharakters.

Foto

Fotodatei 6624_176_071015_1.JPG
Bildbeschreibung k.A.
Aufnahmerichtung



Fotodatei 6624_176_071015_2.JPG
Bildbeschreibung k.A.
Aufnahmerichtung



Foto

Fotodatei 6624_176_071015_3.JPG
Bildbeschreibung k.A.
Aufnahmerichtung



Fotodatei 6624_176_071015_4.JPG
Bildbeschreibung k.A.
Aufnahmerichtung



Erhebungsbogen

B

Projekt	Biotopkartierung Hamburg	Interne Nr.	97421
		DK5 DK5-GK	6624 6626
Handlungsbedarf	Nein	DK5 - Name	Neuland-West
Bearbeitung	NEJ	Biotop-Nr. alt	176 207
Räumliche Abbildung	Fläche	Kartierung	07.10.2015
Anzahl Abschnitte	1	Fläche / Länge [m²/m]	4571,7946
		Breite (lineare Abb.) [m]	

Teilflächenbeschreibung

Teilflächentyp		Teilflächen-Nr.	1
Biototyp	Seggen- und binsenarme Feucht- oder Nasswiese näherstoffreicher Standorte (2000)	Biototyp	GFR
- Zusatz		- gesetzl. Grundl.	
FFH-LRT		FFH-LRT	
Beschreibung		Entw.potential LRT	
		Hauptfläche	Ja
		Flächenanteil	100 %
		FFH-Unters.Fläche	Nein
		Saatgutfläche	Nein

Weitere Angaben

Merkmal	Wert
Boden	
Feuchte	8 - naß
Reaktion	7 - neutral
Stickstoffgehalt	7 - stickstoffreich
Standort, Relief	
Belichtung	7 - halbsonnig
Veg. - Deckg./Ant.	
1. Krautschicht	95 %
Veg. - Höhe	
1. Krautschicht	0.70 m
Veg. - Zeigerwerte	
Mahdverträglichkeit	6 - mäßig bis gut schnittverträglich (erster Schnitt nicht vor Mitte Juni)
Futterwert	4 - mäßige Futterqualität
Anz. Giftpflanzen	2
Anz. Wechselfeuchtezeiger	8
Anz. Überschwemmungsz.	2
Veg. - Soziologie	
BfN Schlüssel	27.0.01 - Phragmitetalia (Röhrichte und Großseggenrieder) 30.0.01 - Molinietalia caeruleae (Feuchtwiesen)

Zeigerwerte der Pflanzenartenliste (Auswertung)

Standort	Belichtung	halbsonnig	7	
Boden	Feuchte	feucht	7,4	
	Stickstoff (N)	mäßig stickstoffarm bis stickstoffreich	6,2	
Vegetation	Reaktion	schwach sauer	6,2	
	Mahdverträglichkeit	mäßig bis gut schnittverträglich (erster Schnitt nicht vor Mitte Juni)	6,3	
	Zeigerwerte	Futterwert	mäßige Futterqualität	4
	Wechselfeuchteanzeiger		8	
	Giftpflanzen		2	
	Überschw.anzeiger		2	

