

Erhebungsbogen

B

Projekt	Biotopkartierung Hamburg	Interne Nr.	97328
		DK5 DK5-GK	6624 6626
		DK5 - Name	Neuland-West
Handlungsbedarf	Nein	Biotop-Nr. alt	134 164
Bearbeitung	NEJ	Kartierung	03.10.2015
Räumliche Abbildung	Fläche	Fläche / Länge [m²/m]	7798,3947
Anzahl Abschnitte	1	Breite (lineare Abb.) [m]	

Gesetzlicher Schutz kein gesetzl. Schutz **kein gesetzlich geschütztes Biotop** **Schutz nur teilweise** **Nein**

Gesamtbewertung	5	Noch wertvoll, gut entwicklungsfähig
– Alter	5	Biotop mittleren Alters, 20 bis 50 Jahre
– Belastungsgrad	5	Flächenhaft mittlere oder örtlich starke Belastung
– Ökolog. Funktion	5	Bedeutung in einem Biotopkomplex, für den lokalen Biotopverbund oder als Puffer
– Seltenheit	5	Seltener Biotoptyp, floristisch stark verarmt, ohne seltener Pflges. od. verbr. artenreicher Biotoptyp

Bestandsbeschreibung

Noch 2008 als "in den Vorjahren brachliegende, ehemalige Grünlandfläche" bezeichnet, dann beweidet. Benachbart zu Biotop Nr. 140, das ebenfalls zwischenzeitlich brachgefallen war. Jetzt stellt sich die Gesamtfläche als recht einheitlich dar. Eine Beweidung findet augenscheinlich nicht statt, dieses Jahr wurde bereits gemäht. Die Flatterbinse dominiert den Aspekt auf der Gesamtfläche, abflußlose Flutmulden finden sich hier (Biotop 134) nicht. Der zentrale Beetgraben ist noch erkennbar, wird aber nicht gesondert unterhalten. Die Vegetation ist offenbar recht blütenarm, von den hochwüchsigen Gräsern geprägt und auch nur mäßig artenreich.

Vorkommen an Biotoptypen

1	TF	Typ	HF	F.Anteil
2	BTYP	Biotoptyp		- gesetzl. Grundl.
3	Zusatz	Zusatz zum Biotoptypen		
4	LRT	Lebensraumtyp		
1	2		Ja	100 %
2	GIF	Artenarmes Grünland auf Feuchtstandorten (2000)		

Räumliche Lage

Lagebeschreibung	Südlich Neuländer Elbdeich		
Nachbarnutzung/en	Gräben, Grünland, gartenartiges Grundstück		
Rechtswert (X)	567585	Hochwert (Y)	5924830
Bezirk	Harburg	Naturraum	Hoopter Hoch- und Sietland (673.20)
Stadtteil (OT-Nr.)	Neuland (703)	Gemarkung	Neuland (718)
Digitaler Grünplan	<input checked="" type="checkbox"/> Hafengesamtgebiet	<input type="checkbox"/> Ramsargebiet	<input type="checkbox"/> EG-Vogelschutzgeb.
Ausgleichsflächen	<input checked="" type="checkbox"/> Biosphärenreservat	<input type="checkbox"/> Nationalpark	<input type="checkbox"/>
NSG / ND / LSG	LSG Neuland [HH-2025 / Anteil: 63%]		
FFH-GEBIET			
Wasserschutzgebiet			

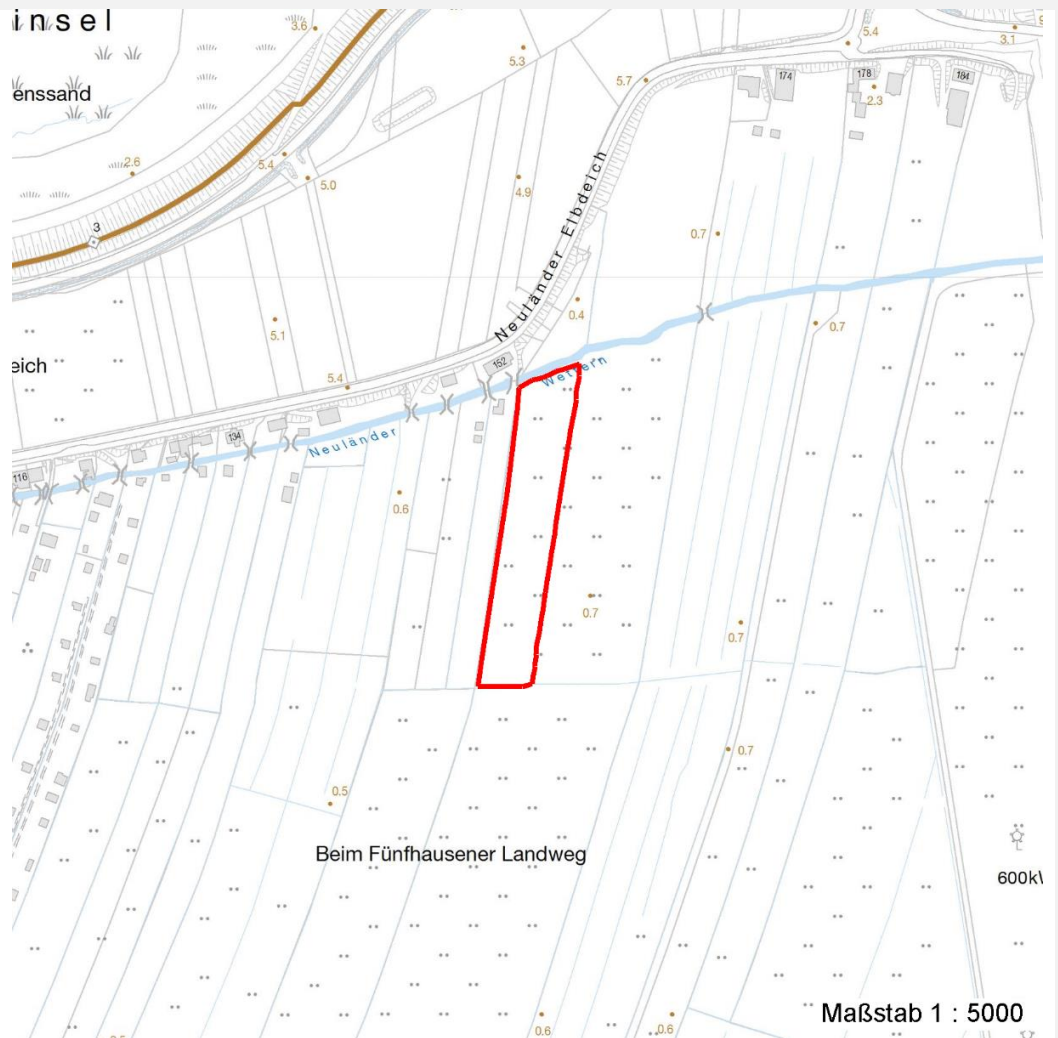
Erhebungsbogen

B

Projekt	Biotopkartierung Hamburg	Interne Nr.	97328
Handlungsbedarf	Nein	DK5 DK5-GK	6624 6626
Bearbeitung	NEJ	DK5 - Name	Neuland-West
Räumliche Abbildung	Fläche	Biotop-Nr. alt	134 164
Anzahl Abschnitte	1	Kartierung	03.10.2015
		Fläche / Länge [m²/m]	7798,3947
		Breite (lineare Abb.) [m]	

Räumliche Lage

Karte



Weitere Erhebungsbögen

Interne Nr.	Interne Nr. Zuordnung	DK5	Biotop-Nr.	Kartierung	Zuordnung	DK5 (GK)	Biotop-Nr. (alt)
97328	30781	6624	134	09.06.2008	K	6626	164
97328	30613	6624	69	02.06.2004	<	6626	96

Zuordnung: N = nachfolgende Kartierung, K = weitere Kartierungen (zeitlich vorher oder nachher)

Foto

Interne Nr.	Index	Dateiname	Aufnahmerichtung
52186	0	6624_134_031015_2.JPG	
52187	0	6624_134_031015_1.JPG	

Weitere Angaben

Merkmal	Wert
---------	------

Auswertung

25.09.2022

Erhebungsbogen

B

Projekt	Biotopkartierung Hamburg	Interne Nr.	97328
Handlungsbedarf	Nein	DK5 DK5-GK	6624 6626
Bearbeitung	NEJ	DK5 - Name	Neuland-West
Räumliche Abbildung	Fläche	Biotop-Nr. alt	134 164
Anzahl Abschnitte	1	Kartierung	03.10.2015
		Fläche / Länge [m²/m]	7798,3947
		Breite (lineare Abb.) [m]	

Weitere Angaben

Merkmal	Wert
Maßnahmen	Grünlandnutzung fortsetzen, hohe Wasserstände im Gebiet sichern, langfristig Feuchtwiese entwickeln.

Foto

Fotodatei	6624_134_031015_1.JPG	Fotodatei	6624_134_031015_2.JPG
Bildbeschreibung	k.A.	Bildbeschreibung	k.A.
Aufnahmerichtung		Aufnahmerichtung	



Teilflächenbeschreibung

Teilflächentyp		Teilflächen-Nr.	2
Biotoptyp	Artenarmes Grünland auf Feuchtstandorten (2000)	Biotoptyp	GIF
- Zusatz		- gesetzl. Grundl.	
FFH-LRT		FFH-LRT	
Beschreibung		Entw.potential LRT	
		Hauptfläche	Ja
		Flächenanteil	100 %
		FFH-Unters.Fläche	Nein
		Saatgutfläche	Nein

Erhebungsbogen

B

Projekt	Biotopkartierung Hamburg	Interne Nr.	97328
		DK5 DK5-GK	6624 6626
Handlungsbedarf	Nein	DK5 - Name	Neuland-West
Bearbeitung	NEJ	Biotop-Nr. alt	134 164
Räumliche Abbildung	Fläche	Kartierung	03.10.2015
Anzahl Abschnitte	1	Fläche / Länge [m²/m]	7798,3947
		Breite (lineare Abb.) [m]	

Zeigerwerte der Pflanzenartenliste (Auswertung)

Standort	Belichtung	halbsonnig	7,4
Boden	Feuchte	feucht	7,2
	Stickstoff (N)	mäßig stickstoffarm bis stickstoffreich	5,5
	Reaktion	mäßig sauer	5,2
Vegetation	Mahdverträglichkeit	mäßig schnittverträglich (erster Schnitt nicht vor 1. Juli)	5,3
Zeigerwerte	Futterwert	geringwertiges Futter	3,1
	Wechselfeuchteanzeiger		9
	Giftpflanzen		1
	Überschw.anzeiger		2

Pflanzenartenliste

Gruppe / Pflanzenart	MS	M	W	Vs	St	PA	Ph	Sz	VS	V	G	cf	§	Rote Liste			
														HH	ND	SH	D
Tracheobionta (Gefäßpflanzen)																	
Agrostis stolonifera (Ausläufer-Straußgras)	7	z															
Alopecurus geniculatus (Knick-Fuchsschwanz)	7	z															
Alopecurus pratensis (Wiesen-Fuchsschwanz)	7	z															
Anthoxanthum odoratum (Gewöhnliches Ruchgras)	7	w															
Arrhenatherum elatius (Glatthafer)	7	w															
Cardamine pratensis (Wiesen-Schaumkraut)	7	w													V		
Carex acuta (Schlank-Segge)	7	z													V		
Carex hirta (Behaarte Segge)	7	z															
Carex leporina (Hasenfuß-Segge)	7	w															
Cirsium arvense (Acker-Kratzdistel)	7	z															
Dactylis glomerata (Wiesen-Knäuelgras)	7	w															
Deschampsia cespitosa (Rasen-Schmiele)	7	z															
Elymus repens (Gewöhnliche Quecke)	7	z															
Festuca pratensis (Wiesen-Schwengel)	7	w															
Glyceria maxima (Wasser-Schwaden)	7	w															
Juncus effusus (Flutter-Binse)	7	h															
Lolium perenne (Ausdauerndes Weidelgras)	7	w															
Persicaria amphibia (Wasser-Knöterich)	7	z															
Phalaris arundinacea (Rohr-Glanzgras)	7	z															
Potentilla anserina (Gänse-Fingerkraut)	7	w															
Ranunculus repens (Kriechender Hahnenfuß)	7	w															
Rumex acetosa (Großer Sauerampfer)	7	w															
Rumex crispus (Krauser Ampfer)	7	w															
Trifolium dubium (Kleiner Klee)	7	w															
Urtica dioica (Große Brennnessel)	7	z															
Anzahl Rote Liste Arten														2			
Anzahl Arten														25			

MS: Mengensystem; M: Mengenangabe, W: Bewertung der Art (FFH-Monitoring), Vs: Vegetationsschicht, St: Status, PA: Autor Phänologie; Ph: Phänologie, Sz: Soziabilität, VS: Vitalitätssystem; V: Vitalität, G: Geschlecht, cf: unsichere Bestimmung, §: Schutz nach BNatSchG, HH: Rote Liste Hamburg, Nds: Rote Liste Niedersachsen, SH: Rote Liste Schleswig-Holstein, D: Rote Liste Deutschland