

Erhebungsbogen

B

Projekt	Biotopkartierung Hamburg	Interne Nr.	97221
		DK5 DK5-GK	6624 6626
Handlungsbedarf	Nein	DK5 - Name	Neuland-West
Bearbeitung	NEJ	Biotop-Nr. alt	120 150
Räumliche Abbildung	Fläche	Kartierung	29.09.2015
Anzahl Abschnitte	1	Fläche / Länge [m²/m]	694,4671
		Breite (lineare Abb.) [m]	

Gesetzlicher Schutz kein gesetzl. Schutz **kein gesetzlich geschütztes Biotop** **Schutz nur teilweise** **Nein**

Gesamtbewertung	5	Noch wertvoll, gut entwicklungsfähig
– Alter	5	Biotop mittleren Alters, 20 bis 50 Jahre
– Belastungsgrad	5	Flächenhaft mittlere oder örtlich starke Belastung
– Ökolog. Funktion	5	Bedeutung in einem Biotopkomplex, für den lokalen Biotopverbund oder als Puffer
– Seltenheit	5	Seltener Biotoptyp, floristisch stark verarmt, ohne seltener Pflges. od. verbr. artenreicher Biotoptyp

Bestandsbeschreibung

An der Geländeoberfläche im Süden bis 3m, im Norden um 2m breiter Grabenbereich, vollständig in die benachbart stattfindene Beweidung integriert mit rund 0,5m tiefem Kerbprofil. An der Sohle noch mit schmaler Restwasserfläche, zu hohen Anteilen von Flutrasenaus v.a. Wasser-Schwaden überwachsen, daneben mit regelmäßigem Auftreten von Flatterbinse, Sumpf-Schachtelhalm, Wiesen-Schaumkraut, Zweizeiliger und Schlank-Segge. Die Seggen geben dem Graben einen leichten Niedermoorcharakter, der jedoch wegen der funktionsfähigen Entwässerung nach Norden weniger deutlich ausgeprägt ist als bei dem östlich benachbarten Beetgraben. Der nördlichste Teil des Grabens ist aufgrund 50 m Länge intensiv unterhalten, deutlich eingetieft, hat eine direkte Verbindung zum Hauptwettern im Norden, Wasserführung rund 60 cm unter Flur und wenig bewachsenes, von Fadenalgen und Eisenockerbildungen belastetes Wasser. Hier wachsen auf dem Ostufer drei in die Beweidung integrierte, totholzreiche Kopfweiden mit Stammdurchmessern um 1m, zwei davon sind mittlerweile abgestorben..

Vorkommen an Biotoptypen

1	TF	Typ	HF	F.Anteil
2	BTYP	Biotoptyp		- gesetzl. Grundl.
3	Zusatz	Zusatz zum Biotoptypen		
4	LRT	Lebensraumtyp		
1	1		Ja	100 %
2	FGR	Nährstoffreicher Graben mit Stillgewässercharakter (2000)		
3	gz	Flutrasen-Typ (gz)		

Räumliche Lage

Lagebeschreibung	Südlicher Bbauungsrand südlich Neuländer Hauptdeich		
Nachbarnutzung/en	Grünland		
Rechtswert (X)	567453	Hochwert (Y)	5924775
Bezirk	Harburg	Naturraum	Hoopter Hoch- und Sietland (673.20)
Stadtteil (OT-Nr.)	Neuland (703)	Gemarkung	Neuland (718)
Digitaler Grünplan	<input type="checkbox"/> Hafengesamtgebiet	<input type="checkbox"/> Ramsargebiet	<input type="checkbox"/> EG-Vogelschutzgeb.
Ausgleichsflächen	<input type="checkbox"/> Biosphärenreservat	<input type="checkbox"/> Nationalpark	<input type="checkbox"/>
NSG / ND / LSG	LSG Neuland [HH-2025 / Anteil: 64%]		
FFH-GEBIET			
Wasserschutzgebiet			

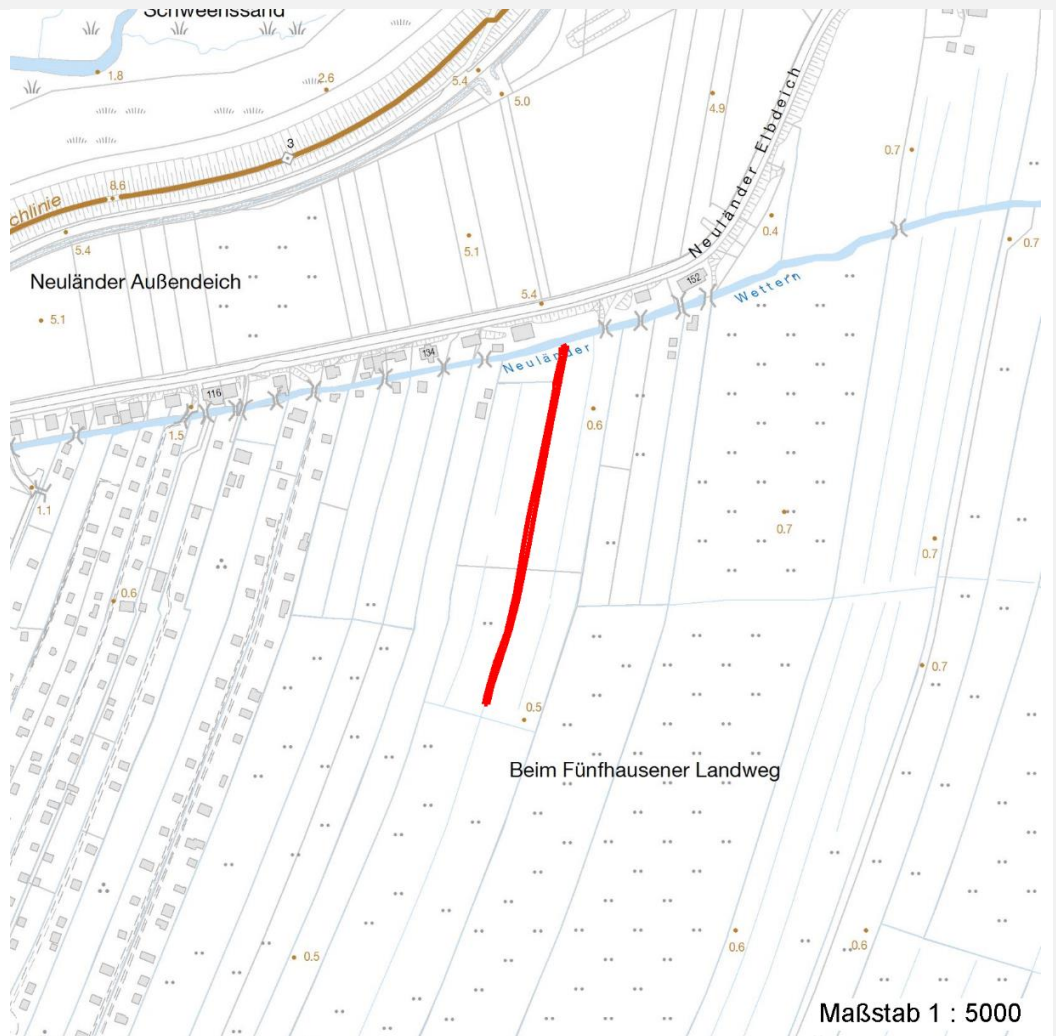
Erhebungsbogen

B

Projekt	Biotopkartierung Hamburg	Interne Nr.	97221
		DK5 DK5-GK	6624 6626
		DK5 - Name	Neuland-West
Handlungsbedarf	Nein	Biotop-Nr. alt	120 150
Bearbeitung	NEJ	Kartierung	29.09.2015
Räumliche Abbildung	Fläche	Fläche / Länge [m²/m]	694,4671
Anzahl Abschnitte	1	Breite (lineare Abb.) [m]	

Räumliche Lage

Karte



Weitere Erhebungsbögen

Interne Nr.	Interne Nr. Zuordnung	DK5	Biotop-Nr.	Kartierung	Zuordnung	DK5 (GK)	Biotop-Nr. (alt)
97221	30956	6624	120	07.05.2008	K	6626	150
97221	30612	6624	72	06.10.2006	<	6626	99

Zuordnung: N = nachfolgende Kartierung, K = weitere Kartierungen (zeitlich vorher oder nachher)

Foto

Interne Nr.	Index	Dateiname	Aufnahmerichtung
51972	0	6624_120_290915_3.JPG	
54729	0	6624_120_290915_1.JPG	
54730	0	6624_120_290915_2.JPG	

Erhebungsbogen

B

Projekt	Biotopkartierung Hamburg	Interne Nr.	97221
Handlungsbedarf	Nein	DK5 DK5-GK	6624 6626
Bearbeitung	NEJ	DK5 - Name	Neuland-West
Räumliche Abbildung	Fläche	Biotop-Nr. alt	120 150
Anzahl Abschnitte	1	Kartierung	29.09.2015
		Fläche / Länge [m²/m]	694,4671
		Breite (lineare Abb.) [m]	

Weitere Angaben

Merkmal	Wert
Auswertung	
Gefährdung/ Einflüsse	Deutliche Entwässerung des Gebietes und des Grabens selbst durch den breiten Anschluss im Norden; Verlust des Niedermoorcharakters
Wertgesichtspunkte	Noch mäßig artenreich
Maßnahmen	Alle Gräben im Gebiet im Norden gegenüber der Hauptwetterern einstauen, höhere Wasserstände schaffen und halten.

Foto

Fotodatei	6624_120_290915_3.JPG	Fotodatei
Bildbeschreibung	k.A.	Bildbeschreibung
Aufnahmerichtung		Aufnahmerichtung



Erhebungsbogen

B

Projekt	Biotopkartierung Hamburg	Interne Nr.	97221
		DK5 DK5-GK	6624 6626
Handlungsbedarf	Nein	DK5 - Name	Neuland-West
Bearbeitung	NEJ	Biotop-Nr. alt	120 150
Räumliche Abbildung	Fläche	Kartierung	29.09.2015
Anzahl Abschnitte	1	Fläche / Länge [m²/m]	694,4671
		Breite (lineare Abb.) [m]	

Foto

Fotodatei	6624_120_290915_1.JPG	Fotodatei	6624_120_290915_2.JPG
Bildbeschreibung	k.A.	Bildbeschreibung	k.A.
Aufnahmerichtung		Aufnahmerichtung	



Teilflächenbeschreibung

Teilflächentyp		Teilflächen-Nr.	1
Biotoptyp	Nährstoffreicher Graben mit Stillgewässercharakter (2000)	Biotoptyp	FGR
- Zusatz	Flutrasen-Typ (gz)	- gesetzl. Grundl.	
FFH-LRT		FFH-LRT	
Beschreibung		Entw.potential LRT	
		Hauptfläche	Ja
		Flächenanteil	100 %
		FFH-Unters.Fläche	Nein
		Saatgutfläche	Nein

Erhebungsbogen

B

Projekt	Biotopkartierung Hamburg	Interne Nr.	97221
		DK5 DK5-GK	6624 6626
Handlungsbedarf	Nein	DK5 - Name	Neuland-West
Bearbeitung	NEJ	Biotop-Nr. alt	120 150
Räumliche Abbildung	Fläche	Kartierung	29.09.2015
Anzahl Abschnitte	1	Fläche / Länge [m²/m]	694,4671
		Breite (lineare Abb.) [m]	

Weitere Angaben

Merkmal	Wert
Boden	
Feuchte	11 - flaches Gewässer
Stickstoffgehalt	5 - mäßig stickstoffarm
Standort, Relief	
Belichtung	7 - halbsonnig
Veg. - Soziologie	
BfN Schlüssel	21.0.01.01 - Agropyro(Elymo)-Rumicion (Flut- und Feuchtpioniergrasen) 27.0.01 - Phragmitetalia (Röhrichte und Großseggenrieder) 30.0.01.02 - Calthion (gedüngte Feuchtwiesen)

Zeigerwerte der Pflanzenartenliste (Auswertung)

Standort	Belichtung	halbsonnig	7,4
Boden	Feuchte	naß	8,4
	Stickstoff (N)	mäßig stickstoffarm	5
	Reaktion	schwach sauer	5,7
Vegetation	Mahdverträglichkeit	mäßig schnittverträglich (erster Schnitt nicht vor 1. Juli)	4,5
Zeigerwerte	Futterwert	sehr geringwertiges Futter	2,1
	Wechselfeuchteanzeiger		0
	Giftpflanzen		1
	Überschw.anzeiger		5

Pflanzenartenliste

Gruppe / Pflanzenart	MS	M	W	Vs	St	PA	Ph	Sz	VS	V	G	cf	Rote Liste								
													§	HH	ND	SH	D				
Tracheobionta (Gefäßpflanzen)																					
Carex acuta (Schlank-Segge)	7	z																		V	
Carex disticha (Zweizeilige Segge)	7	h																		V	V
Epilobium hirsutum (Zottiges Weidenröschen)	7	w																			
Equisetum palustre (Sumpf-Schachtelhalm)	7	z																			
Galium palustre (Sumpf-Labkraut)	7	z																			
Glechoma hederacea (Gundermann)	7	w																			
Glyceria fluitans (Flutender Schwaden)	7	h																			
Glyceria maxima (Wasser-Schwaden)	7	w																			
Juncus effusus (Flutter-Binse)	7	h																			
Lathyrus pratensis (Wiesen-Platterbse)	7	w																			
Lotus pedunculatus (Sumpf-Hornklee)	7	z																			V
Persicaria amphibia (Wasser-Knöterich)	7	w																			
Plantago lanceolata (Spitz-Wegerich)	7	w																			
														Anzahl Rote Liste Arten		1	3				
														Anzahl Arten		13					

MS: Mengensystem; M: Mengenangabe, W: Bewertung der Art (FFH-Monitoring), Vs: Vegetationsschicht, St: Status, PA: Autor Phänologie; Ph: Phänologie, Sz: Soziabilität, VS: Vitalitätssystem; V: Vitalität, G: Geschlecht, cf: unsichere Bestimmung, §: Schutz nach BNatSchG, HH: Rote Liste Hamburg, Nds: Rote Liste Niedersachsen, SH: Rote Liste Schleswig-Holstein, D: Rote Liste Deutschland