

# Erhebungsbogen

**B**

<b>Projekt</b>	Biotopkartierung Hamburg	<b>Interne Nr.</b>	97227
		<b>DK5   DK5-GK</b>	<b>6624</b> 6626
<b>Handlungsbedarf</b>	Nein	<b>DK5 - Name</b>	Neuland-West
<b>Bearbeitung</b>	NEJ	<b>Biotop-Nr.   alt</b>	<b>119</b> 149
<b>Räumliche Abbildung</b>	Fläche	<b>Kartierung</b>	29.09.2015
<b>Anzahl Abschnitte</b>	1	<b>Fläche / Länge [m<sup>2</sup>/m]</b>	898,5763
		<b>Breite (lineare Abb.) [m]</b>	

**Gesetzlicher Schutz** § 30 (2) 1.2 Natürliche oder naturnahe stehende Gewässer **Schutz nur teilweise** **Nein**

<b>Gesamtbewertung</b>	6	Wertvoll
– <b>Alter</b>	6	Biotop mittleren Alters, 50 bis 100 Jahre
– <b>Belastungsgrad</b>	6	Flächenhaft geringe oder örtlich stärkere oder Vorbelastung mit deutlichem Einfluß
– <b>Ökolog. Funktion</b>	6	Hohe Bedeutung in einem Biotopkomplex, für den lokalen Biotopverbund oder als Puffer
– <b>Seltenheit</b>	7	Seltener Biotoptyp, mit seltenen oder bedrohten Pflges., gesättigtes Artenspektrum, einige RL-Arten

## Bestandsbeschreibung

Frisch geräumter schmaler Graben zwischen Mahdgrünland, 40 cm breit und 10-20 cm tief, wasserführend, Eisenerockerbildung. Viele der Arten, vor allem die Seggen, sind aufgrund des derzeitigen Zustands nicht sicher zu bestimmen.  
Die offenbar für das Gesamtgebiet einmaligen Vorkommen sind noch rudimentär vorhanden. Fieberklee war auffindbar, dagegen Sumpf-Blutauge, Hirsen-Segge und Sumpfuquendel nicht sicher zu bestimmen.  
Als artenreicher Niedermoorgrabentyp nach § 30 BNatSchG geschützt.

## Vorkommen an Biotoptypen

1	TF	Typ	HF	F.Anteil
2	BTYP	Biotoptyp	- gesetzl. Grundl.	
3	Zusatz	Zusatz zum Biotoptypen		
4	LRT	Lebensraumtyp		
1	1		Ja	100 %
2	FGM	Graben mittlerer Nährstoffgehalte mit Stillgewässercharakter (2000)		
3	gn	Niedermoor-Typ (gn)		

## Räumliche Lage

<b>Lagebeschreibung</b>	Südlich Bebauungsrand südlich Neuländer Elbdeich		
<b>Nachbarnutzung/en</b>	Mahdgrünland		
<b>Rechtswert (X)</b>	567475	<b>Hochwert (Y)</b>	5924772
<b>Bezirk</b>	Harburg	<b>Naturraum</b>	Hoopter Hoch- und Sietland (673.20)
<b>Stadtteil (OT-Nr.)</b>	Neuland (703)	<b>Gemarkung</b>	Neuland (718)
<b>Digitaler Grünplan</b>	<input type="checkbox"/> <b>Hafengesamtgebiet</b>	<input type="checkbox"/> <b>Ramsargebiet</b>	<input type="checkbox"/> <b>EG-Vogelschutzgeb.</b>
<b>Ausgleichsflächen</b>	<input type="checkbox"/> <b>Biosphärenreservat</b>	<input type="checkbox"/> <b>Nationalpark</b>	<input type="checkbox"/>
<b>NSG / ND / LSG</b>	LSG Neuland [ HH-2025 / Anteil: 61% ]		
<b>FFH-GEBIET</b>			
<b>Wasserschutzgebiet</b>			

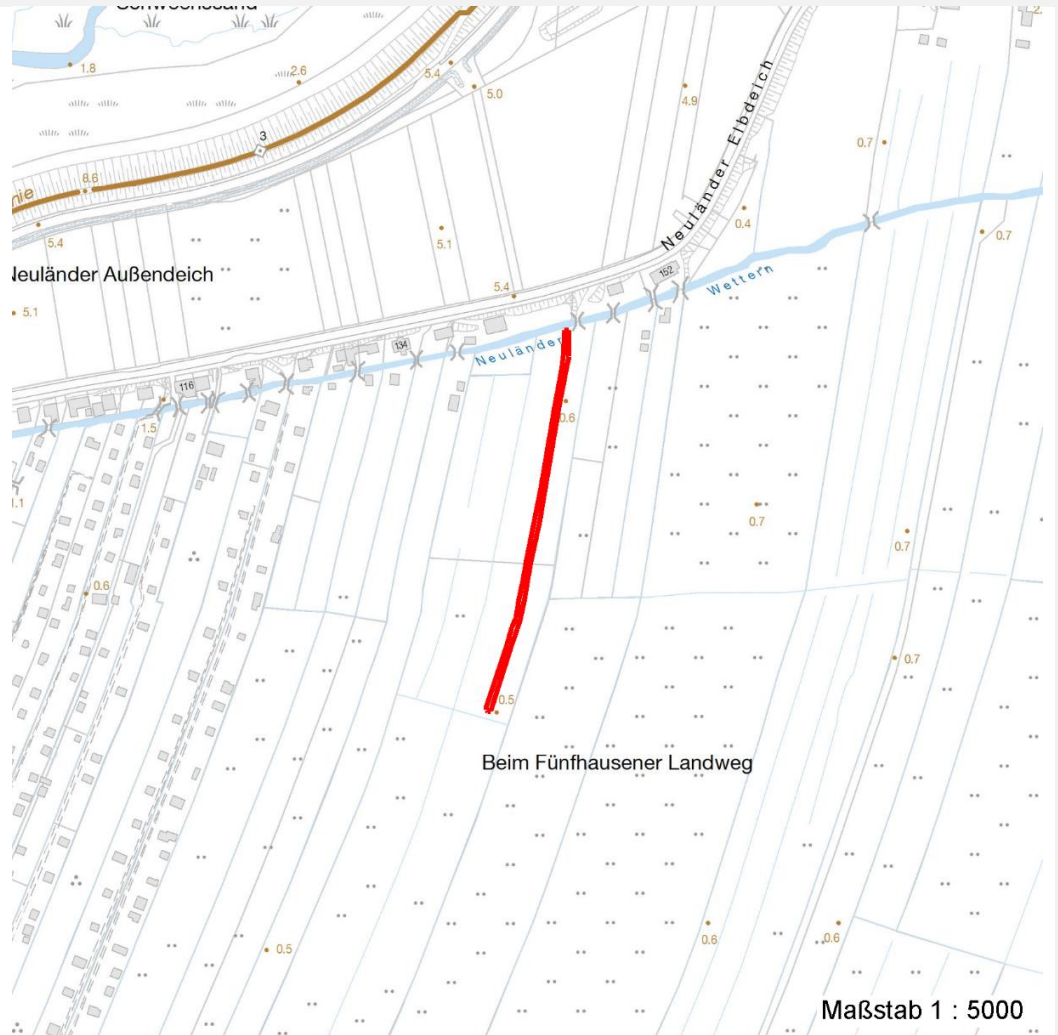
# Erhebungsbogen

**B**

<b>Projekt</b>	Biotopkartierung Hamburg	<b>Interne Nr.</b>	97227
		<b>DK5   DK5-GK</b>	<b>6624</b> 6626
		<b>DK5 - Name</b>	Neuland-West
<b>Handlungsbedarf</b>	Nein	<b>Biotop-Nr.   alt</b>	<b>119</b> 149
<b>Bearbeitung</b>	NEJ	<b>Kartierung</b>	29.09.2015
<b>Räumliche Abbildung</b>	Fläche	<b>Fläche / Länge [m<sup>2</sup>/m]</b>	898,5763
<b>Anzahl Abschnitte</b>	1	<b>Breite (lineare Abb.) [m]</b>	

## Räumliche Lage

### Karte



## Weitere Erhebungsbögen

Interne Nr.	Interne Nr. Zuordnung	DK5	Biotop-Nr.	Kartierung	Zuordnung	DK5 (GK)	Biotop-Nr. (alt)
97227	30945	6624	119	07.05.2008	K	6626	149
97227	30612	6624	72	06.10.2006	<	6626	99

Zuordnung: N = nachfolgende Kartierung, K = weitere Kartierungen (zeitlich vorher oder nachher)

## Foto

Interne Nr.	Index	Dateiname	Aufnahmerichtung
51980	0	6624_119_290915_2.JPG	
51981	0	6624_119_290915_1.JPG	

## Weitere Angaben

Merkmal	Wert
---------	------

## Auswertung

25.09.2022

# Erhebungsbogen

**B**

<b>Projekt</b>	Biotopkartierung Hamburg	<b>Interne Nr.</b>	97227
		<b>DK5   DK5-GK</b>	<b>6624</b> 6626
<b>Handlungsbedarf</b>	Nein	<b>DK5 - Name</b>	Neuland-West
<b>Bearbeitung</b>	NEJ	<b>Biotop-Nr.   alt</b>	<b>119</b> 149
<b>Räumliche Abbildung</b>	Fläche	<b>Kartierung</b>	29.09.2015
<b>Anzahl Abschnitte</b>	1	<b>Fläche / Länge [m<sup>2</sup>/m]</b>	898,5763
		<b>Breite (lineare Abb.) [m]</b>	

## Weitere Angaben

Merkmal	Wert
Gefährdung/ Einflüsse	Entwässerung und Nutzungsintensivierung hat stattgefunden.
Wertgesichtspunkte	relativ artenreich, Vorkommen gefährdeter Arten ; Relikt der ehemaligen Niedermoorvegetation
Maßnahmen	Keinesfalls entwässernde Maßnahmen durchführen; keine Nutzungsintensivierung zulassen; Wasserstand im Gebiet nach Möglichkeit allgemein anheben. Dringend erhaltungswürdiger Biotop.

## Foto

**Fotodatei** 6624\_119\_290915\_1.JPG  
**Bildbeschreibung** k.A.  
**Aufnahmerichtung**



**Fotodatei** 6624\_119\_290915\_2.JPG  
**Bildbeschreibung** k.A.  
**Aufnahmerichtung**



# Erhebungsbogen

**B**

<b>Projekt</b>	Biotopkartierung Hamburg	<b>Interne Nr.</b>	97227
		<b>DK5   DK5-GK</b>	6624 6626
		<b>DK5 - Name</b>	Neuland-West
<b>Handlungsbedarf</b>	Nein	<b>Biotop-Nr.   alt</b>	119 149
<b>Bearbeitung</b>	NEJ	<b>Kartierung</b>	29.09.2015
<b>Räumliche Abbildung</b>	Fläche	<b>Fläche / Länge [m<sup>2</sup>/m]</b>	898,5763
<b>Anzahl Abschnitte</b>	1	<b>Breite (lineare Abb.) [m]</b>	

## Teilflächenbeschreibung

<b>Teilflächentyp</b>		<b>Teilflächen-Nr.</b>	1
<b>Biotoptyp</b>	Graben mittlerer Nährstoffgehalte mit Stillgewässercharakter (2000)	<b>Biotoptyp</b>	FGM
<b>- Zusatz</b>	Niedermoor-Typ (gn)	<b>- gesetzl. Grundl.</b>	
<b>FFH-LRT</b>		<b>FFH-LRT</b>	
<b>Beschreibung</b>		<b>Entw.potential LRT</b>	
		<b>Hauptfläche</b>	Ja
		<b>Flächenanteil</b>	100 %
		<b>FFH-Unters.Fläche</b>	Nein
		<b>Saatgutfläche</b>	Nein

## Weitere Angaben

Merkmal	Wert
<b>Boden</b>	
Feuchte	8 - naß
Stickstoffgehalt	5 - mäßig stickstoffarm
<b>Gewässer</b>	
Böschungshöhe	0.30 m
Breite	2.00 m
Wasserführung	e - episodisch austrocknend
<b>Standort, Relief</b>	
Böschungsneigung	sehr flach - < 1:3
Belichtung	7 - halbsonnig
<b>Veg. - Soziologie</b>	
BfN Schlüssel	21.0.01.01 - Agropyro(Elymo)-Rumicion (Flut- und Feuchtpionierassen) 27.0.01 - Phragmitetalia (Röhrichte und Großseggenrieder) 29 - Scheuchzerio-Caricetea fuscae (Kleinseggen-Zwischenmoore und -Sumpfrasen) 30.0.01.02 - Calthion (gedüngte Feuchtwiesen)

## Zeigerwerte der Pflanzenartenliste (Auswertung)

<b>Standort</b>	<b>Belichtung</b>	halbsonnig	6,9
<b>Boden</b>	<b>Feuchte</b>	naß	8,2
	<b>Stickstoff (N)</b>	mäßig stickstoffarm	5,2
	<b>Reaktion</b>	mäßig sauer	5,2
<b>Vegetation</b>	<b>Mahdverträglichkeit</b>	mäßig schnittverträglich (erster Schnitt nicht vor 1. Juli)	5,2
<b>Zeigerwerte</b>	<b>Futterwert</b>	sehr geringwertiges Futter	1,9
	<b>Wechselfeuchteanzeiger</b>		8
	<b>Giftpflanzen</b>		7
	<b>Überschw.anzeiger</b>		10

## Pflanzenartenliste

Gruppe / Pflanzenart														Rote Liste			
	MS	M	W	Vs	St	PA	Ph	Sz	VS	V	G	cf	§	HH	ND	SH	D
Tracheobionta (Gefäßpflanzen)																	

# Erhebungsbogen

**B**

<b>Projekt</b>	Biotopkartierung Hamburg		<b>Interne Nr.</b>	97227	
			<b>DK5   DK5-GK</b>	<b>6624</b>	6626
<b>Handlungsbedarf</b>	Nein		<b>DK5 - Name</b>	Neuland-West	
<b>Bearbeitung</b>	NEJ	<b>Kopie</b>	Ja	<b>Biotop-Nr.   alt</b>	119   149
<b>Räumliche Abbildung</b>	Fläche			<b>Kartierung</b>	29.09.2015
<b>Anzahl Abschnitte</b>	1			<b>Fläche / Länge [m<sup>2</sup>/m]</b>	898,5763
				<b>Breite (lineare Abb.) [m]</b>	

## Pflanzenartenliste

Gruppe / Pflanzenart	MS	M	W	Vs	St	PA	Ph	Sz	VS	V	G	cf	§	Rote Liste				
														HH	ND	SH	D	
Agrostis canina (Hunds-Straußgras)	7	w												3		3		
Agrostis stolonifera (Ausläufer-Straußgras)	7	z																
Alisma plantago-aquatica (Gewöhnlicher Froschlöffel)	7	w																
Anthoxanthum odoratum (Gewöhnliches Ruchgras)	7	w																
Caltha palustris (Sumpf-Dotterblume)	7	z												3	3	V	V	
Cardamine pratensis (Wiesen-Schaumkraut)	7	z														V		
Carex acuta (Schlank-Segge)	7	z														V		
Carex disticha (Zweizeilige Segge)	7	z												V		V		
Carex nigra (Wiesen-Segge)	7	w												V		V		
Carex panicea (Hirsens-Segge)	7	z												2	3	3	V	
Carex vesicaria (Blasen-Segge)	7	z												2		V		
Comarum palustre (Sumpf-Blutauge)	7	w												V		3		
Equisetum palustre (Sumpf-Schachtelhalm)	7	z																
Galium palustre (Sumpf-Labkraut)	7	w																
Glechoma hederacea (Gundermann)	7	w																
Glyceria fluitans (Flutender Schwaden)	7	h																
Glyceria maxima (Wasser-Schwaden)	7	w																
Juncus effusus (Flutter-Binse)	7	z																
Lathyrus pratensis (Wiesen-Platterbse)	7	w																
Lysimachia nummularia (Pfennigkraut)	7	z																
Lythrum salicaria (Blut-Weiderich)	7	w																
Mentha aquatica (Wasser-Minze)	7	w																
Menyanthes trifoliata (Fiebertee)	7	w												b	3	3	3	3
Peplis portula (Sumpfquendel)	7	w												3		2	V	
Ranunculus flammula (Brennender Hahnenfuß)	7	z														V		
Ranunculus lingua (Zungen-Hahnenfuß)	7	w												b	2	3	2	3
Ranunculus repens (Kriechender Hahnenfuß)	7	z																
Rorippa amphibia (Wasser-Sumpfkresse)	7	w																
Stellaria palustris (Sumpf-Sternmiere)	7	w												V		3	3	
Trifolium repens (Weiß-Klee)	7	w																
<b>Anzahl Rote Liste Arten</b>														<b>11</b>	<b>4</b>	<b>14</b>	<b>6</b>	
<b>Anzahl Arten</b>														<b>30</b>				

MS: Mengensystem; M: Mengenangabe, W: Bewertung der Art (FFH-Monitoring), Vs: Vegetationsschicht, St: Status, PA: Autor Phänologie; Ph: Phänologie, Sz: Soziabilität, VS: Vitalitätssystem; V: Vitalität, G: Geschlecht, cf: unsichere Bestimmung, §: Schutz nach BNatSchG, HH: Rote Liste Hamburg, Nds: Rote Liste Niedersachsen, SH: Rote Liste Schleswig-Holstein, D: Rote Liste Deutschland