

Erhebungsbogen

B

Projekt	Biotopkartierung Hamburg	Interne Nr.	97220
		DK5 DK5-GK	6624 6626
		DK5 - Name	Neuland-West
Handlungsbedarf	Nein	Biotop-Nr. alt	118 148
Bearbeitung	NEJ	Kartierung	29.09.2015
Räumliche Abbildung	Fläche	Fläche / Länge [m²/m]	854,421
Anzahl Abschnitte	1	Breite (lineare Abb.) [m]	

Gesetzlicher Schutz **kein gesetzl. Schutz** **kein gesetzlich geschütztes Biotop** **Schutz nur teilweise** **Nein**

Gesamtbewertung	5	Noch wertvoll, gut entwicklungsfähig
– Alter	6	Biotop mittleren Alters, 50 bis 100 Jahre
– Belastungsgrad	4	Flächenhaft deutliche Belastung ohne nachh. Schäden
– Ökolog. Funktion	6	Hohe Bedeutung in einem Biotopkomplex, für den lokalen Biotopverbund oder als Puffer
– Seltenheit	5	Seltener Biotoptyp, floristisch stark verarmt, ohne seltener Pflges. od. verbr. artenreicher Biotoptyp

Bestandsbeschreibung

Grenzgraben zwischen einer beweideten Grünlandfläche im Westen und einer Brache, bzw. einer Lagerfläche im Osten mit rund 1,5-2m breiter Wasserfläche, mehr als 0,5m unter dem benachbarten Gelände. Das Ufer auf der Ostseite ist durch die ausbleibende Nutzung von einem hochwüchsigen Schilfröhricht bewachsen und z. T. mit Kratzbeere und Rosen verbuschen, zum Teil ist die Fläche gemäht. Durchgehend findet sich dicht am Graben ein Schilfsaum, der z.T. fast bis auf die Priellohle reicht. Im Halbschatten der Gehölze ist Waserwaden noch dominant. Hier findet eine Teilbeschattung des Gewässers statt. Im mittleren Abschnitt ist der Graben von einigen älteren, vielstämmigen kopfbaumartigen Silberweiden mit Stammdurchmessern von rund 40cm überschattet, die im Ostufer wachsen. Im Westen reicht Mahdgrünland bis an das Gewässer heran. Das Gewässer hat eine Tiefe von 10-20 cm, ist an der Oberfläche fast vollständig von Wasserlinsen überwachsen, daneben mit einem größeren Bestand von Dreifurchiger Wasserlinse und Fadenalgenbildungen. Das Wasser ist klar, leicht bräunlich von Eisenverbindungen gefärbt.

Vorkommen an Biotoptypen

1	TF	Typ	HF	F.Anteil
2	BTYP	Biotoptyp		- gesetzl. Grundl.
3	Zusatz	Zusatz zum Biotoptypen		
4	LRT	Lebensraumtyp		
1	1		Ja	100 %
2	FGR	Nährstoffreicher Graben mit Stillgewässercharakter (2000)		
3	gf	Froschbiß-Flußampfer-Typ (gf)		

Räumliche Lage

Lagebeschreibung	Nähe Siedlungsrand südlich Neuländer Hauptdeich		
Nachbarnutzung/en	Einzelbäume, Grünland, Gräben		
Rechtswert (X)	567492	Hochwert (Y)	5924770
Bezirk	Harburg	Naturraum	Hoopter Hoch- und Sietland (673.20)
Stadtteil (OT-Nr.)	Neuland (703)	Gemarkung	Neuland (718)
Digitaler Grünplan	<input checked="" type="checkbox"/> Hafengesamtgebiet	<input type="checkbox"/> Ramsargebiet	<input type="checkbox"/> EG-Vogelschutzgeb.
Ausgleichsflächen	<input type="checkbox"/> Biosphärenreservat	<input type="checkbox"/> Nationalpark	<input type="checkbox"/>
NSG / ND / LSG	LSG Neuland [HH-2025 / Anteil: 60%]		
FFH-GEBIET			
Wasserschutzgebiet			

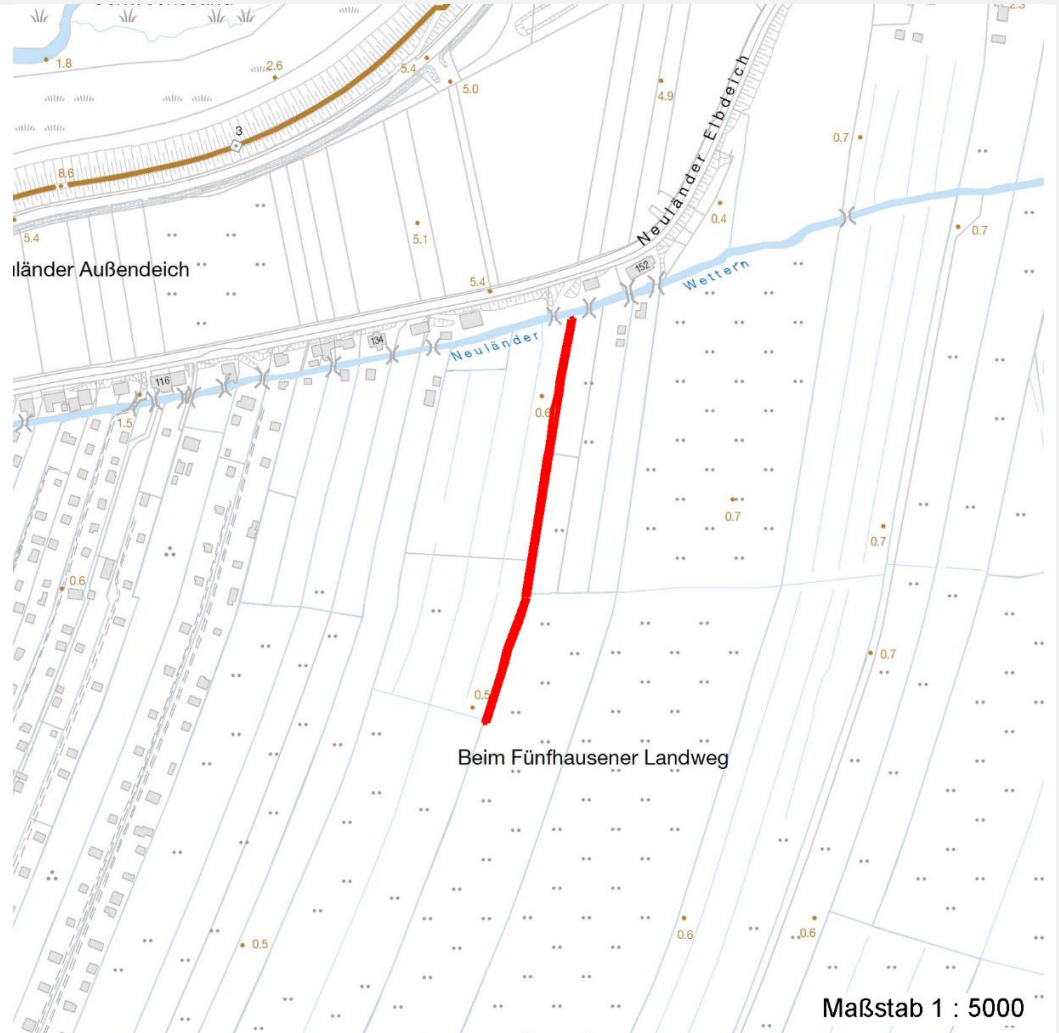
Erhebungsbogen

B

Projekt	Biotopkartierung Hamburg		Interne Nr.	97220	
			DK5 DK5-GK	6624	6626
			DK5 - Name	Neuland-West	
Handlungsbedarf	Nein		Biotop-Nr. alt	118	148
Bearbeitung	NEJ	Kopie Ja	Kartierung	29.09.2015	
Räumliche Abbildung	Fläche		Fläche / Länge [m²/m]	854,421	
Anzahl Abschnitte	1		Breite (lineare Abb.) [m]		

Räumliche Lage

Karte



Weitere Erhebungsbögen

Interne Nr.	Interne Nr. Zuordnung	DK5	Biotop-Nr.	Kartierung	Zuordnung	DK5 (GK)	Biotop-Nr. (alt)
97220	30947	6624	118	07.05.2008	K	6626	148
97220	30612	6624	72	06.10.2006	<	6626	99
97220	31011	6624	357	09.10.2006	/	6626	63

Zuordnung: N = nachfolgende Kartierung, K = weitere Kartierungen (zeitlich vorher oder nachher)

Foto

Interne Nr.	Index	Dateiname	Aufnahmerichtung
51970	0	6624_118_290915_2.JPG	
51971	0	6624_118_290915_1.JPG	

Erhebungsbogen

B

Projekt	Biotopkartierung Hamburg	Interne Nr.	97220
		DK5 DK5-GK	6624 6626
Handlungsbedarf	Nein	DK5 - Name	Neuland-West
Bearbeitung	NEJ	Biotop-Nr. alt	118 148
Räumliche Abbildung	Fläche	Kartierung	29.09.2015
Anzahl Abschnitte	1	Fläche / Länge [m²/m]	854,421
		Breite (lineare Abb.) [m]	

Weitere Angaben

Merkmal	Wert
Auswertung	
Gefährdung/ Einflüsse	Schlechte Wasserqualität, deutlich entwässernde Wirkung für die benachbarten Flächen, niedrige Wasserstände, starke Wasserstandsschwankungen, steile Ufer, Bildung von Eisenocker
Wertgesichtspunkte	Vermutlich dauerhafte Wasserführung, Eignung als Laichgewässer für Amphibien und Libellen
zoologisch bedeutsame Strukturen	Kleingewässer
Bedeutung für Tiergruppe	Libellen Amphibien Wassergebundene Insekten
Maßnahmen	Graben gegenüber dem Hauptgrabensystem im Norden einstauen, dauerhaft höhere Wasserstände einstellen und sichern.

Foto

Fotodatei 6624_118_290915_1.JPG
Bildbeschreibung k.A.
Aufnahmerichtung



Fotodatei 6624_118_290915_2.JPG
Bildbeschreibung k.A.
Aufnahmerichtung



Teilflächenbeschreibung

Teilflächentyp		Teilflächen-Nr.	1
Biotoptyp	Nährstoffreicher Graben mit Stillgewässercharakter (2000)	Biotoptyp	FGR
- Zusatz	Froschbiß-Flußampfer-Typ (gf)	- gesetzl. Grundl.	
FFH-LRT		FFH-LRT	
Beschreibung		Entw.potential LRT	
		Hauptfläche	Ja
		Flächenanteil	100 %
		FFH-Unters.Fläche	Nein
		Saatgutfläche	Nein

Erhebungsbogen

B

Projekt	Biotopkartierung Hamburg	Interne Nr.	97220
		DK5 DK5-GK	6624 6626
Handlungsbedarf	Nein	DK5 - Name	Neuland-West
Bearbeitung	NEJ	Biotop-Nr. alt	118 148
Räumliche Abbildung	Fläche	Kartierung	29.09.2015
Anzahl Abschnitte	1	Fläche / Länge [m²/m]	854,421
		Breite (lineare Abb.) [m]	

Weitere Angaben

Merkmal	Wert
Boden	
Feuchte	10 - zeitweise wasserüberstaut
Stickstoffgehalt	6 - mäßig stickstoffarm bis stickstoffreich
Gewässer	
Böschungshöhe	0.60 m
Gewässertiefe	0.15 m
Breite	1.50 m
Wasserführung	w - wechselnde Wasserstände
Strömung	k - keine Strömung
Trübung	k - klar, keine Trübung
Färbung	bräunlich
Standort, Relief	
Böschungsneigung	steil - 1:1 bis 1:2
Belichtung	7 - halbsonnig
Veg. - Soziologie	
BfN Schlüssel	01.0.01.01 - Lemnion minoris (Wasserlinsendecken) 27.0.01 - Phragmitetalia (Röhrichte und Großseggenrieder) 30.0.01 - Molinietaalia caeruleae (Feuchtwiesen)

Zeigerwerte der Pflanzenartenliste (Auswertung)

Standort	Belichtung	halbsonnig	7,5
Boden	Feuchte	zeitweise wasserüberstaut	10,3
	Stickstoff (N)	stickstoffreich	6,8
	Reaktion	neutral	7,2
Vegetation	Mahdverträglichkeit	schnittempfindlich bis mäßig schnittverträglich	3,6
Zeigerwerte	Futterwert	geringwertiges Futter	2,7
	Wechselfeuchteanzeiger		0
	Giftpflanzen		0
	Überschw.anzeiger		0

Pflanzenartenliste

Gruppe / Pflanzenart	MS	M	W	Vs	St	PA	Ph	Sz	VS	V	G	cf	§	Rote Liste			
														HH	ND	SH	D
Tracheobionta (Gefäßpflanzen)																	
Glechoma hederacea (Gundermann)	7	w															
Glyceria maxima (Wasser-Schwaden)	7	h															
Lemna minor (Kleine Wasserlinse)	7	h															
Lemna trisulca (Dreifurchige Wasserlinse)	7	h												V			
Phragmites australis (Schilf)	7	h															
Rosa canina (Hunds-Rose)	7	w															
Salix caprea (Sal-Weide)	7	w															
Spirodela polyrhiza (Vielwurzlige Teichlinse)	7	z															
Urtica dioica (Große Brennnessel)	7	z															

Erhebungsbogen

B

Projekt	Biotopkartierung Hamburg		Interne Nr.	97220	
Handlungsbedarf	Nein		DK5 DK5-GK	6624	6626
Bearbeitung	NEJ	Kopie	DK5 - Name	Neuland-West	
Räumliche Abbildung	Fläche	Ja	Biotop-Nr. alt	118	148
Anzahl Abschnitte	1		Kartierung	29.09.2015	
			Fläche / Länge [m²/m]	854,421	
			Breite (lineare Abb.) [m]		

Pflanzenartenliste

Gruppe / Pflanzenart	MS	M	W	Vs	St	PA	Ph	Sz	VS	V	G	cf	§	Rote Liste			
														HH	ND	SH	D
Anzahl Rote Liste Arten														1			
Anzahl Arten														9			

MS: Mengensystem; M: Mengenangabe, W: Bewertung der Art (FFH-Monitoring), Vs: Vegetationsschicht, St: Status, PA: Autor Phänologie; Ph: Phänologie, Sz: Soziabilität, VS: Vitalitätssystem; V: Vitalität, G: Geschlecht, cf: unsichere Bestimmung, §: Schutz nach BNatSchG, HH: Rote Liste Hamburg, Nds: Rote Liste Niedersachsen, SH: Rote Liste Schleswig-Holstein, D: Rote Liste Deutschland