

Erhebungsbogen

B

Projekt	Biotopkartierung Hamburg	Interne Nr.	97229
		DK5 DK5-GK	6624 6626
Handlungsbedarf	Nein	DK5 - Name	Neuland-West
Bearbeitung	NEJ	Biotop-Nr. alt	113 143
Räumliche Abbildung	Fläche	Kartierung	28.09.2015
Anzahl Abschnitte	1	Fläche / Länge [m²/m]	717,6658
		Breite (lineare Abb.) [m]	

Gesetzlicher Schutz **_ kein gesetzl. Schutz kein gesetzlich geschütztes Biotop** **Schutz nur teilweise** **Nein**

Gesamtbewertung	6	Wertvoll
– Alter	6	Biotop mittleren Alters, 50 bis 100 Jahre
– Belastungsgrad	4	Flächenhaft deutliche Belastung ohne nachh. Schäden
– Ökolog. Funktion	5	Bedeutung in einem Biotopkomplex, für den lokalen Biotopverbund oder als Puffer
– Seltenheit	6	Seltener Biotoptyp, ohne seltene oder bedrohte Pflges., ungesättigtes Artenspektrum, reliktsche RL-Arten

Bestandsbeschreibung

Verlandeter, schmaler Niedermoorgraben, der mit gemäht wird. Fast zugewachsen mit Wasser-Schwaden u.a. Circa 0,8 m breit, etwa 20 bis 30 cm unter dem benachbarten Gelände, mit bis an die Ufer heranreichender Grünlandvegetation feuchter Standorte, die recht seggenreich ausgeprägt ist. Das Gewässer selbst mit nur wenig getrübt Wasser. Im Norden zunehmend von Flutrasen überwachsen, hier etwas schmaler und vermutlich auch größeren Wasserstandsschwankungen ausgesetzt. Im Süden Wasserschlau und Armeluchteralgen nicht gefunden, Wasserfeder noch vorhanden. Die Ufer sind niedermoorstypisch, recht weich, unterscheiden sich von der Vegetation her nur wenig von dem angrenzenden Grünland, nur örtlich sind einige zusätzliche gewässertypische Arten auf schmalem Saum vorhanden. Im Norden ist zunehmend die Ausbildung von Eisenocker-Ablagerungen auf den Pflanzen und im Wasser erkennbar.

Vorkommen an Biotoptypen

1	TF	Typ	HF	F.Anteil
2	BTYP	Biotoptyp		- gesetzl. Grundl.
3	Zusatz	Zusatz zum Biotoptypen		
4	LRT	Lebensraumtyp		
1	1		Ja	100 %
2	FGV	Stark verlandeter, austrocknender Graben (2000)		
3	gn	Niedermoor-Typ (gn)		

Räumliche Lage

Lagebeschreibung	Südwestliches Untersuchungsgebiet		
Nachbarnutzung/en	Grünland		
Rechtswert (X)	567370	Hochwert (Y)	5924506
Bezirk	Harburg	Naturraum	Hoopter Hoch- und Sietland (673.20)
Stadtteil (OT-Nr.)	Neuland (703)	Gemarkung	Neuland (718)
Digitaler Grünplan	<input type="checkbox"/> Hafengesamtgebiet	<input type="checkbox"/> Ramsargebiet	<input type="checkbox"/> EG-Vogelschutzgeb.
Ausgleichsflächen	<input type="checkbox"/> Biosphärenreservat	<input type="checkbox"/> Nationalpark	<input type="checkbox"/>
NSG / ND / LSG			
FFH-GEBIET			
Wasserschutzgebiet			

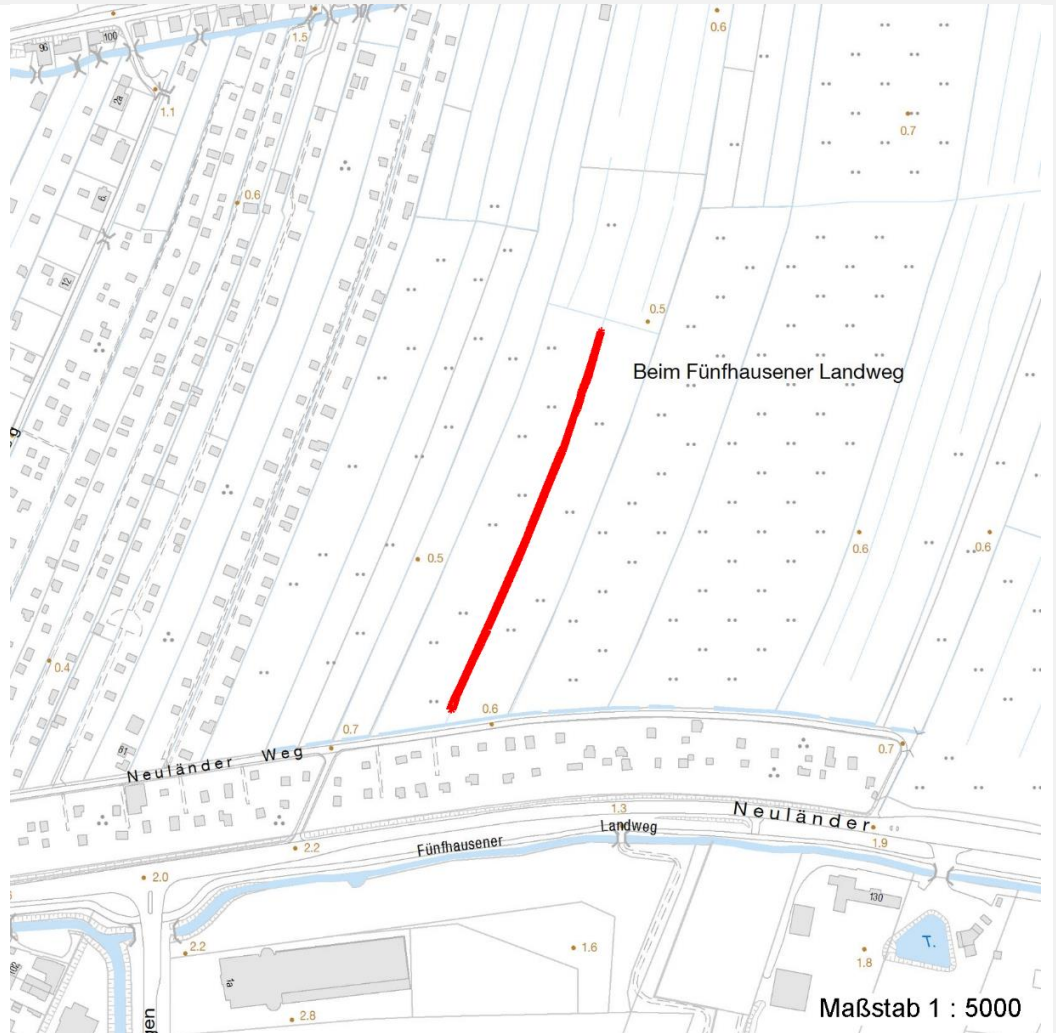
Erhebungsbogen

B

Projekt	Biotopkartierung Hamburg	Interne Nr.	97229
		DK5 DK5-GK	6624 6626
		DK5 - Name	Neuland-West
Handlungsbedarf	Nein	Biotop-Nr. alt	113 143
Bearbeitung	NEJ	Kartierung	28.09.2015
Räumliche Abbildung	Fläche	Fläche / Länge [m²/m]	717,6658
Anzahl Abschnitte	1	Breite (lineare Abb.) [m]	

Räumliche Lage

Karte



Weitere Erhebungsbögen

Interne Nr.	Interne Nr. Zuordnung	DK5	Biotop-Nr.	Kartierung	Zuordnung	DK5 (GK)	Biotop-Nr. (alt)
97229	30955	6624	113	07.05.2008	K	6626	143
97229	30612	6624	72	06.10.2006	<	6626	99

Zuordnung: N = nachfolgende Kartierung, K = weitere Kartierungen (zeitlich vorher oder nachher)

Foto

Interne Nr.	Index	Dateiname	Aufnahmerichtung
51982	0	6624_113_280915_1.JPG	
51983	0	6624_113_280915_3.JPG	
51984	0	6624_113_280915_2.JPG	

Erhebungsbogen

B

Projekt	Biotopkartierung Hamburg	Interne Nr.	97229
Handlungsbedarf	Nein	DK5 DK5-GK	6624 6626
Bearbeitung	NEJ	DK5 - Name	Neuland-West
Räumliche Abbildung	Fläche	Biotop-Nr. alt	113 143
Anzahl Abschnitte	1	Kartierung	28.09.2015
		Fläche / Länge [m²/m]	717,6658
		Breite (lineare Abb.) [m]	

Weitere Angaben

Merkmal	Wert
Auswertung	
Gefährdung/ Einflüsse	Entwässerung des Gebietes, schwankende Wasserstände; Verarmung der schutzwürdigen Vegetation
Wertgesichtspunkte	Nutzung als Amphibiengewässer; Vorkommen gefährdeter Arten, relativ artenreich
zoologisch bedeutsame Strukturen	Kleingewässer, wasserführende Gräben
Bedeutung für Tiergruppe	Amphibien
Maßnahmen	Wasserstand auf hohem Niveau stabilisieren; extensive Grabenpflege betreiben
Größe	
Breite	2.00 m

Foto

Fotodatei 6624_113_280915_1.JPG
Bildbeschreibung k.A.
Aufnahmerichtung



Fotodatei 6624_113_280915_2.JPG
Bildbeschreibung k.A.
Aufnahmerichtung



Erhebungsbogen

B

Projekt	Biotopkartierung Hamburg	Interne Nr.	97229
		DK5 DK5-GK	6624 6626
Handlungsbedarf	Nein	DK5 - Name	Neuland-West
Bearbeitung	NEJ	Biotop-Nr. alt	113 143
Räumliche Abbildung	Fläche	Kartierung	28.09.2015
Anzahl Abschnitte	1	Fläche / Länge [m²/m]	717,6658
		Breite (lineare Abb.) [m]	

Foto

Fotodatei 6624_113_280915_3.JPG
Bildbeschreibung k.A.
Aufnahmerichtung

Fotodatei
Bildbeschreibung
Aufnahmerichtung



Teilflächenbeschreibung

Teilflächentyp		Teilflächen-Nr.	1
Biotoptyp	Stark verlandeter, austrocknender Graben (2000)	Biotoptyp	FGV
- Zusatz	Niedermoor-Typ (gn)	- gesetzl. Grundl.	
FFH-LRT		FFH-LRT	
Beschreibung		Entw.potential LRT	
		Hauptfläche	Ja
		Flächenanteil	100 %
		FFH-Unters.Fläche	Nein
		Saatgutfläche	Nein

Erhebungsbogen

B

Projekt	Biotopkartierung Hamburg	Interne Nr.	97229
		DK5 DK5-GK	6624 6626
Handlungsbedarf	Nein	DK5 - Name	Neuland-West
Bearbeitung	NEJ	Biotop-Nr. alt	113 143
Räumliche Abbildung	Fläche	Kartierung	28.09.2015
Anzahl Abschnitte	1	Fläche / Länge [m²/m]	717,6658
		Breite (lineare Abb.) [m]	

Weitere Angaben

Merkmal	Wert
Boden	
Feuchte	11 - flaches Gewässer
Reaktion	6 - schwach sauer
Stickstoffgehalt	5 - mäßig stickstoffarm
Gewässer	
Böschungshöhe	0.30 m
Gewässertiefe	0.20 m
Breite	1.00 m
Wasserführung	w - wechselnde Wasserstände
Strömung	k - keine Strömung
Trübung	w - schwache Trübung
Substrat	sc - Schlamm (Feinsubstrat organisch)
Standort, Relief	
Böschungsneigung	steil - 1:1 bis 1:2
Belichtung	7 - halbsonnig
Veg. - Deckg./Ant.	
naturnahe Uferveg.	90 %
Schwimmbel.veg.	50 %
submerse Veg.	50 %
Veg. - Soziologie	
BfN Schlüssel	01.0.01.01 - Lemnion minoris (Wasserlinsendecken) 24.0.01 - Potamogetonalia pectinati (Festwurzeln Wasserpflanzen-Ges.) 27.0.01.01 - Phragmition australis (Röhrichte wenig bewegter Gewässer) 30.0.01.03 - Filipendulion (Mädesüß-Uferfluren)

Zeigerwerte der Pflanzenartenliste (Auswertung)

Standort	Belichtung	sonnig	7,9
Boden	Feuchte	zeitweise wasserüberstaut	10,
			1
	Stickstoff (N)	stickstoffreich	6,8
	Reaktion	neutral	7,1
Vegetation	Mahdverträglichkeit	schnittempfindlich bis mäßig schnittverträglich	4
Zeigerwerte	Futterwert	mäßige Futterqualität	3,6
	Wechselfeuchteanzeiger		2
	Giftpflanzen		0
	Überschw.anzeiger		5

Pflanzenartenliste

Gruppe / Pflanzenart	MS	M	W	Vs	St	PA	Ph	Sz	VS	V	G	cf	§	Rote Liste			
														HH	ND	SH	D
Tracheobionta (Gefäßpflanzen)																	
Agrostis stolonifera (Ausläufer-Straußgras)	7	w															
Carex acuta (Schlank-Segge)	7	w													V		
Cirsium palustre (Sumpf-Kratzdistel)	7	w															
Comarum palustre (Sumpf-Blutauge)	7	z												V	3		
Epilobium hirsutum (Zottiges Weidenröschen)	7	w															

Erhebungsbogen

B

Projekt	Biotopkartierung Hamburg		Interne Nr.	97229	
			DK5 DK5-GK	6624	6626
Handlungsbedarf	Nein		DK5 - Name	Neuland-West	
Bearbeitung	NEJ	Kopie	Biotop-Nr. alt	113	143
Räumliche Abbildung	Fläche	Ja	Kartierung	28.09.2015	
Anzahl Abschnitte	1		Fläche / Länge [m²/m]	717,6658	
			Breite (lineare Abb.) [m]		

Pflanzenartenliste

Gruppe / Pflanzenart	MS	M	W	Vs	St	PA	Ph	Sz	VS	V	G	cf	§	Rote Liste				
														HH	ND	SH	D	
Galium palustre (Sumpf-Labkraut)	7	h																
Glyceria fluitans (Flutender Schwaden)	7	z																
Glyceria maxima (Wasser-Schwaden)	7	d																
Hottonia palustris (Wasserfeder)	7	z											b	V		V	V	
Lythrum salicaria (Blut-Weiderich)	7	w																
Rorippa amphibia (Wasser-Sumpfkresse)	7	w																
Sparganium erectum (Ästiger Igelkolben)	7	w																
Urtica dioica (Große Brennessel)	7	w																
Utricularia vulgaris (Gewöhnlicher Wasserschlauch)	7	z													1		2	3
Algae (Algen)																		
Chara vulgaris (Gewöhnliche Armleuchteralge)	7	h																R
Anzahl Rote Liste Arten														3	4	3		
Anzahl Arten														15				

MS: Mengensystem; M: Mengenangabe, W: Bewertung der Art (FFH-Monitoring), Vs: Vegetationsschicht, St: Status, PA: Autor Phänologie; Ph: Phänologie, Sz: Soziabilität, VS: Vitalitätssystem; V: Vitalität, G: Geschlecht, cf: unsichere Bestimmung, §: Schutz nach BNatSchG, HH: Rote Liste Hamburg, Nds: Rote Liste Niedersachsen, SH: Rote Liste Schleswig-Holstein, D: Rote Liste Deutschland