

Erhebungsbogen

B

Projekt	Biotopkartierung Hamburg		Interne Nr.	96386
			DK5 DK5-GK	6622
			DK5 - Name	Harburg-Ost
Handlungsbedarf	Nein		Biotop-Nr. alt	528
Bearbeitung	BRA	Kopie	Kartierung	01.09.2015
Räumliche Abbildung	Fläche		Fläche / Länge [m²/m]	1229,4571
Anzahl Abschnitte	3		Breite (lineare Abb.) [m]	

Gesetzlicher Schutz kein gesetzl. Schutz **kein gesetzlich geschütztes Biotop** **Schutz nur teilweise** **Nein**

Gesamtbewertung	6	Wertvoll
– Alter	6	Biotop mittleren Alters, 50 bis 100 Jahre
– Belastungsgrad	7	Flächenhaft geringe oder Vorbelastung mit schwachem Einfluß
– Ökolog. Funktion	6	Hohe Bedeutung in einem Biotopkomplex, für den lokalen Biotopverbund oder als Puffer
– Seltenheit	5	Seltener Biotoptyp, floristisch stark verarmt, ohne seltener Pflges. od. verbr. artenreicher Biotoptyp

Bestandsbeschreibung

Flacher Randgraben zwischen einer gemähten Grünlandfläche im Osten und einer schmalen Parkanlage mit auf einem Damm verlaufendem Fuß- und Wirtschaftsweg im Westen. Der Grabenbereich ist auf rund 4m Breite von grabentypischen Feuchtarthen bewachsen. Zentral ist eine flache, rund 1,5m breite Wasserfläche mit wenig Restwasserführung und 10cm unter dem benachbarten Grünland vorhanden, die vermutlich den größten Teil des Jahres trockenliegt. Der Bereich ist von artenarmen nitrophytischen Röhrichten aus Wasserschwaden, Rohrglanzgras und Igelkolben vollständig überwachsen. Im Westen steigt das Gelände seicht auf rund 0,5m Höhe über Grabenniveau an. Hier ist ein breiter, halbruderaler Saum aus hochwüchsigen Brennessel- und Goldrutenfluren vorhanden. Auf der Ostseite ist das Ufer sehr flach, bis an das Gewässer heran gemäht und seggenreich bewachsen. Teilabschnitte werden von Weidengebüsch überschattet und sind dann nur spärlich von Krautarten bewachsen.

Vorkommen an Biotoptypen

1	TF	Typ	HF	F.Anteil
2	BTYP	Biotoptyp		- gesetzl. Grundl.
3	Zusatz	Zusatz zum Biotoptypen		
4	LRT	Lebensraumtyp		
1	1		Ja	100 %
2	FGV	Stark verlandeter, austrocknender Graben (2000)		
3	gr	Röhricht-Typ (gr)		

Räumliche Lage

Lagebeschreibung	Westrand des Untersuchungsgebietes		
Nachbarnutzung/en	Im Westen schließt sich eine Parkanlage und dann ein Gewerbegebiet an, im Osten folgt Grünlandnutzung		
Rechtswert (X)	567132	Hochwert (Y)	5923393
Bezirk	Harburg	Naturraum	Hoopter Hoch- und Sietland (673.20)
Stadtteil (OT-Nr.)	Neuland (703)	Gemarkung	Neuland (718)
Digitaler Grünplan	<input checked="" type="checkbox"/> Hafengesamtgebiet	<input type="checkbox"/> Ramsargebiet	<input type="checkbox"/> EG-Vogelschutzgeb.
Ausgleichsflächen NSG / ND / LSG	<input checked="" type="checkbox"/> Biosphärenreservat	<input type="checkbox"/> Nationalpark	<input type="checkbox"/>
FFH-GEBIET	LSG Neuland [HH-2025 / Anteil: 100%]		
Wasserschutzgebiet			

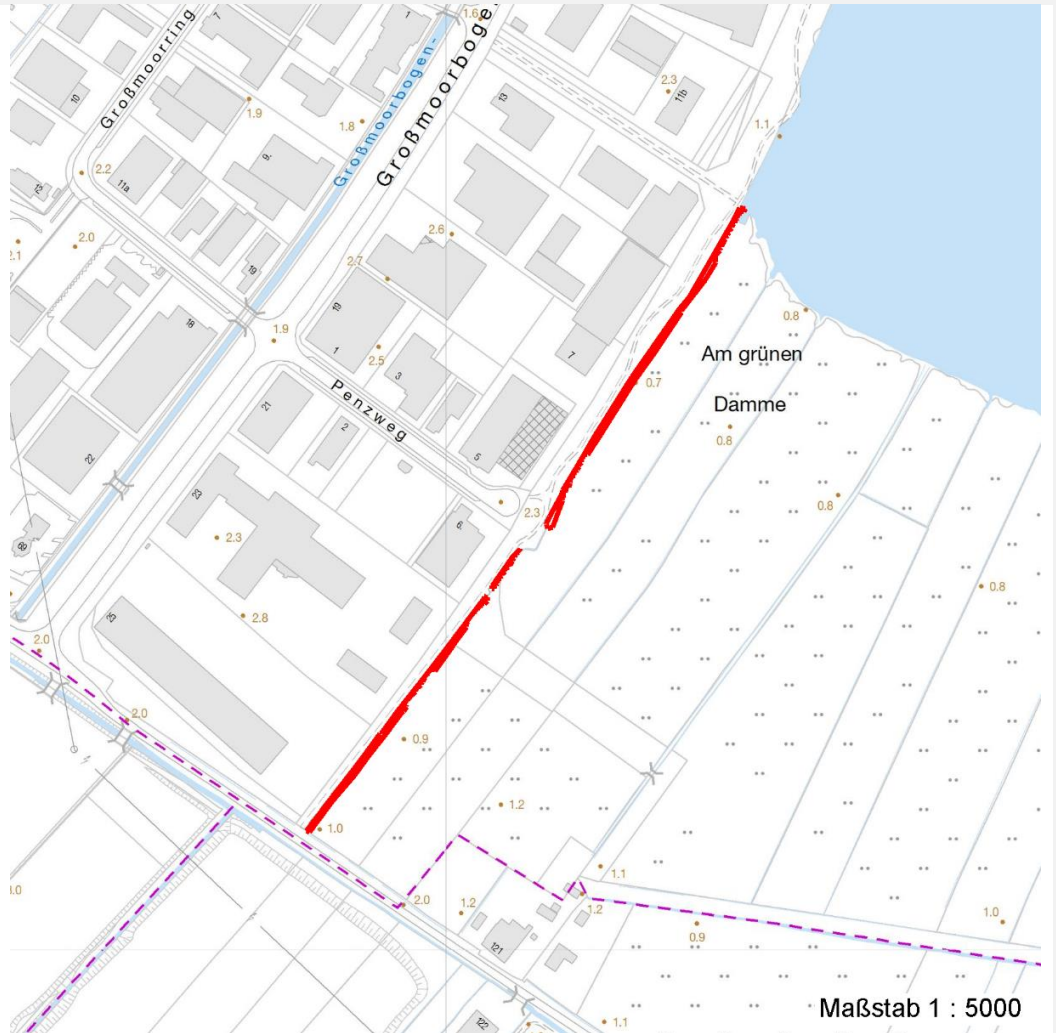
Erhebungsbogen

B

Projekt	Biotopkartierung Hamburg	Interne Nr.	96386
		DK5 DK5-GK	6622
		DK5 - Name	Harburg-Ost
Handlungsbedarf	Nein	Biotop-Nr. alt	528
Bearbeitung	BRA	Kartierung	01.09.2015
Räumliche Abbildung	Fläche	Fläche / Länge [m²/m]	1229,4571
Anzahl Abschnitte	3	Breite (lineare Abb.) [m]	

Räumliche Lage

Karte



Weitere Erhebungsbögen

Interne Nr.	Interne Nr. Zuordnung	DK5	Biotop-Nr.	Kartierung	Zuordnung	DK5 (GK)	Biotop-Nr. (alt)
96386	30286	6622	38	11.10.2006	/	6624	71
96386	30410	6622	45	30.09.2004	/	6624	80
96386	30275	6622	72	30.09.2004	/	6624	111
96386	30455	6622	74	30.09.2004	/	6624	113

Zuordnung: N = nachfolgende Kartierung, K = weitere Kartierungen (zeitlich vorher oder nachher)

Weitere Angaben

Merkmal	Wert
Auswertung	
Gefährdung/ Einflüsse	Keine
Wertgesichtspunkte	Das Gewässer ist eventuell in Teilen als Laichgewässer für Amphibien geeignet

Erhebungsbogen

B

Projekt	Biotopkartierung Hamburg	Interne Nr.	96386
Handlungsbedarf	Nein	DK5 DK5-GK	6622
Bearbeitung	BRA	DK5 - Name	Harburg-Ost
Räumliche Abbildung	Fläche	Biotop-Nr. alt	528
Anzahl Abschnitte	3	Kartierung	01.09.2015
		Fläche / Länge [m²/m]	1229,4571
		Breite (lineare Abb.) [m]	

Weitere Angaben

Merkmal	Wert
Maßnahmen	Trotz der Verlandungstendenzen erscheint eine Unterhaltung des Gewässers nicht dringend notwendig. Auch eine naturnahe Entwicklung inklusive der benachbarten Gehölze kann angestrebt werden.

Teilflächenbeschreibung

Teilflächentyp		Teilflächen-Nr.	1
Biotoptyp	Stark verlandeter, austrocknender Graben (2000)	Biotoptyp	FGV
- Zusatz	Röhricht-Typ (gr)	- gesetzl. Grundl.	
FFH-LRT		FFH-LRT	
Beschreibung		Entw.potential LRT	
		Hauptfläche	Ja
		Flächenanteil	100 %
		FFH-Unters.Fläche	Nein
		Saatgutfläche	Nein

Weitere Angaben

Merkmal	Wert
Boden	
Bodentyp	HN - Niedermoor
Humosität	H - Torf
Humusform	to - Torf
Feuchte	8 - naß
Reaktion	7 - neutral
Stickstoffgehalt	7 - stickstoffreich
Standort, Relief	
Neigung - Gelände	N2 - schwach geneigt (3,5-9 %)
Ausrichtung	V - Verschiedene
Belichtung	7 - halbsonnig
Luft	windberuhigt
Zusätze - Btyp	gr - Röhricht-Typ
Veg. - Zeigerwerte	
Anz. Wechselfeuchtezeiger	6
Anz. Überschwemmungsz.	7
Anz. Magerkeitszeiger (N < 4)	4
Anteil Magerkeitszeiger (N < 4)	7 %
Veg. - Soziologie	
BfN Schlüssel	27.0.01 - Phragmitetalia (Röhrichte und Großseggenrieder) 30.0.01.03 - Filipendulion (Mädesüß-Uferfluren)

Erhebungsbogen

B

Projekt	Biotopkartierung Hamburg	Interne Nr.	96386
		DK5 DK5-GK	6622
Handlungsbedarf	Nein	DK5 - Name	Harburg-Ost
Bearbeitung	BRA	Biotop-Nr. alt	528
Räumliche Abbildung	Fläche	Kartierung	01.09.2015
Anzahl Abschnitte	3	Fläche / Länge [m²/m]	1229,4571
		Breite (lineare Abb.) [m]	

Zeigerwerte der Pflanzenartenliste (Auswertung)

Standort	Belichtung	halbsonnig	7,4
Boden	Feuchte	naß	8,2
	Stickstoff (N)	stickstoffreich	6,7
	Reaktion	neutral	6,8
Vegetation	Mahdverträglichkeit	mäßig schnittverträglich (erster Schnitt nicht vor 1. Juli)	4,7
Zeigerwerte	Futterwert	geringwertiges Futter	3,3
	Wechselfeuchteanzeiger		6
	Giftpflanzen		1
	Überschw.anzeiger		7

Pflanzenartenliste

Gruppe / Pflanzenart	MS	M	W	Vs	St	PA	Ph	Sz	VS	V	G	cf	§	Rote Liste			
														HH	ND	SH	D
Tracheobionta (Gefäßpflanzen)																	
Agrostis stolonifera (Ausläufer-Straußgras)	7	z		-													
Alisma plantago-aquatica (Gewöhnlicher Froschlöffel)	7	w		-													
Alnus glutinosa (Schwarz-Erle)	7	w		-													
Anthriscus sylvestris (Wiesen-Kerbel)	7	w		-													
Calystegia sepium (Zaun-Winde)	7	w		-													
Carex acuta (Schlank-Segge)	7	z		-											V		
Carex nigra (Wiesen-Segge)	7	w		-									V		V		
Carex x elytroides (Bastard-Segge)	7	z		-											V	D	
Cirsium palustre (Sumpf-Kratzdistel)	7	w		-													
Deschampsia cespitosa (Rasen-Schmiele)	7	w		-													
Epilobium hirsutum (Zottiges Weidenröschen)	7	w		-													
Filipendula ulmaria (Mädesüß)	7	z		-													
Galeopsis tetrahit (Gewöhnlicher Hohlzahn)	7	w		-													
Galium aparine (Kletten-Labkraut)	7	z		-													
Galium palustre (Sumpf-Labkraut)	7	z		-													
Glechoma hederacea (Gundermann)	7	w		-													
Glyceria fluitans (Flutender Schwaden)	7	w		-													
Glyceria maxima (Wasser-Schwaden)	7	h		-													
Heracleum sphondylium (Wiesen-Bärenklau)	7	w		-													
Holcus lanatus (Wolliges Honiggras)	7	w		-													
Juncus effusus (Flatter-Binse)	7	w		-													
Lythrum salicaria (Blut-Weiderich)	7	z		-													
Phalaris arundinacea (Rohr-Glanzgras)	7	h		-													
Ranunculus repens (Kriechender Hahnenfuß)	7	z		-													
Salix alba (Silber-Weide)	7	w		-													
Salix triandra (Mandel-Weide)	7	w		-													
Solidago gigantea (Riesen-Goldrute)	7	z		-													
Sparganium erectum (Ästiger Igelkolben)	7	z		-													
Urtica dioica (Große Brennnessel)	7	z		-													
Anzahl Rote Liste Arten														1	3	1	
Anzahl Arten														29			

MS: Mengensystem; M: Mengenangabe, W: Bewertung der Art (FFH-Monitoring), Vs: Vegetationsschicht, St: Status, PA: Autor Phänologie; Ph: Phänologie, Sz: Soziabilität, VS: Vitalitätssystem; V: Vitalität, G: Geschlecht, cf: unsichere Bestimmung, §: Schutz nach BNatSchG, HH: Rote Liste Hamburg, Nds: Rote Liste Niedersachsen, SH: Rote Liste Schleswig-Holstein, D: Rote Liste Deutschland