

# Erhebungsbogen

**B**

<b>Projekt</b>	Biotopkartierung Hamburg	<b>Interne Nr.</b>	96347
		<b>DK5   DK5-GK</b>	<b>6622</b>
		<b>DK5 - Name</b>	Harburg-Ost
<b>Handlungsbedarf</b>	Nein	<b>Biotop-Nr.   alt</b>	<b>489</b>
<b>Bearbeitung</b>	BRA	<b>Kartierung</b>	14.10.2015
<b>Räumliche Abbildung</b>	Fläche	<b>Fläche / Länge [m<sup>2</sup>/m]</b>	14273,6676
<b>Anzahl Abschnitte</b>	1	<b>Breite (lineare Abb.) [m]</b>	

**Gesetzlicher Schutz** § 30 (2) 1.2 Natürliche oder naturnahe stehende Gewässer **Schutz nur teilweise** **Nein**

<b>Gesamtbewertung</b>	7	Besonders wertvoll
– <b>Alter</b>	7	Biotop hohen Alters, 100 bis 200 Jahre
– <b>Belastungsgrad</b>	6	Flächenhaft geringe oder örtlich stärkere oder Vorbelastung mit deutlichem Einfluß
– <b>Ökolog. Funktion</b>	7	Sehr hohe Bedeutung in einem Biotopkomplex, für den lokalen Biotopverbund oder als Puffer
– <b>Seltenheit</b>	7	Seltener Biotoptyp, mit seltenen oder bedrohten Pflges., gesättigtes Artenspektrum, einige RL-Arten

## Bestandsbeschreibung

Hauptwetterern im Gebiet, parallel zum Großmoordamm, auf dessen Südseite gelegen. Mit einer etwa 1 m hohen Böschung zum Großmoordamm hin, die im oberen Teil regelmäßig gepflegt wird, wiesenartig bewachsen ist und wenig gewässertypisch ausgeprägt. Am Straßenrand jedoch mit einer Reihe älterer Stieleichen, die den Graben zum Teil überwachsen und entlang der Wasserlinie auch mit spontan aufwachsendem, teilweise dichtem Bestand aus Schwarzerlen. Auf der Südseite grenzen häufig Grünlandnutzungen an. Das Ufer ist hier offener, mitunter durch Weidzäune abgegrenzt, mäßig steil geneigt, z.T. wohl auch abgebrochen und etwas zerklüftet, mit einer Höhe von etwa 40 cm. Der Graben selber hat eine Breite von rund 4 bis 5 m, fließt leicht in Richtung Westen, hat eine Tiefe von meist ca. 50 cm, teils flacher, vermutlich verursacht durch eine dickere Schlammschicht am Gewässergrund und einen relativ hohen Eintrag von Laub. Das Wasser ist leicht getrübt, leicht bräunlich, häufig durchwachsen von Wasserstern und Wasserpest, an der Oberfläche aber häufig auch mit einem dichten Bestand aus Wasserlinsen. Insgesamt sehr arten- und strukturreiches Gewässer, vermutlich mit größerer Bedeutung für Fische. Wegen der Zuordnung zum Grabentyp Wasserpest-Laichkraut-Graben besteht Schutz gemäß § 30 BNatSchG in Verbindung mit § 14 HmbBNatSchAG.

## Vorkommen an Biototypen

1	TF	Typ	HF	F.Anteil
2	BTYP	Biototyp	- gesetzl. Grundl.	
3	Zusatz	Zusatz zum Biototypen		
4	LRT	Lebensraumtyp		
1	1		Ja	100 %
2	FGR	Nährstoffreicher Graben mit Stillgewässercharakter (2000)		

## Räumliche Lage

<b>Lagebeschreibung</b>	Südlich Großmoordamm		
<b>Nachbarnutzung/en</b>	Im Norden eine Hauptstraße, im Süden hauptsächlich Grünland		
<b>Rechtswert (X)</b>	567093	<b>Hochwert (Y)</b>	5922961
<b>Bezirk</b>	Harburg	<b>Naturraum</b>	Hooper Randmoorzone (673.21)
<b>Stadtteil (OT-Nr.)</b>	Gut Moor (704)	<b>Gemarkung</b>	Gut Moor (717)
<b>Digitaler Grünplan</b>	<input checked="" type="checkbox"/> <b>Hafengesamtgebiet</b>	<input type="checkbox"/> <b>Ramsargebiet</b>	<input type="checkbox"/> <b>EG-Vogelschutzgeb.</b>
<b>Ausgleichsflächen NSG / ND / LSG</b>	<input checked="" type="checkbox"/> <b>Biosphärenreservat</b>	<input type="checkbox"/> <b>Nationalpark</b>	<input type="checkbox"/>
<b>FFH-GEBIET</b>			
<b>Wasserschutzgebiet</b>			

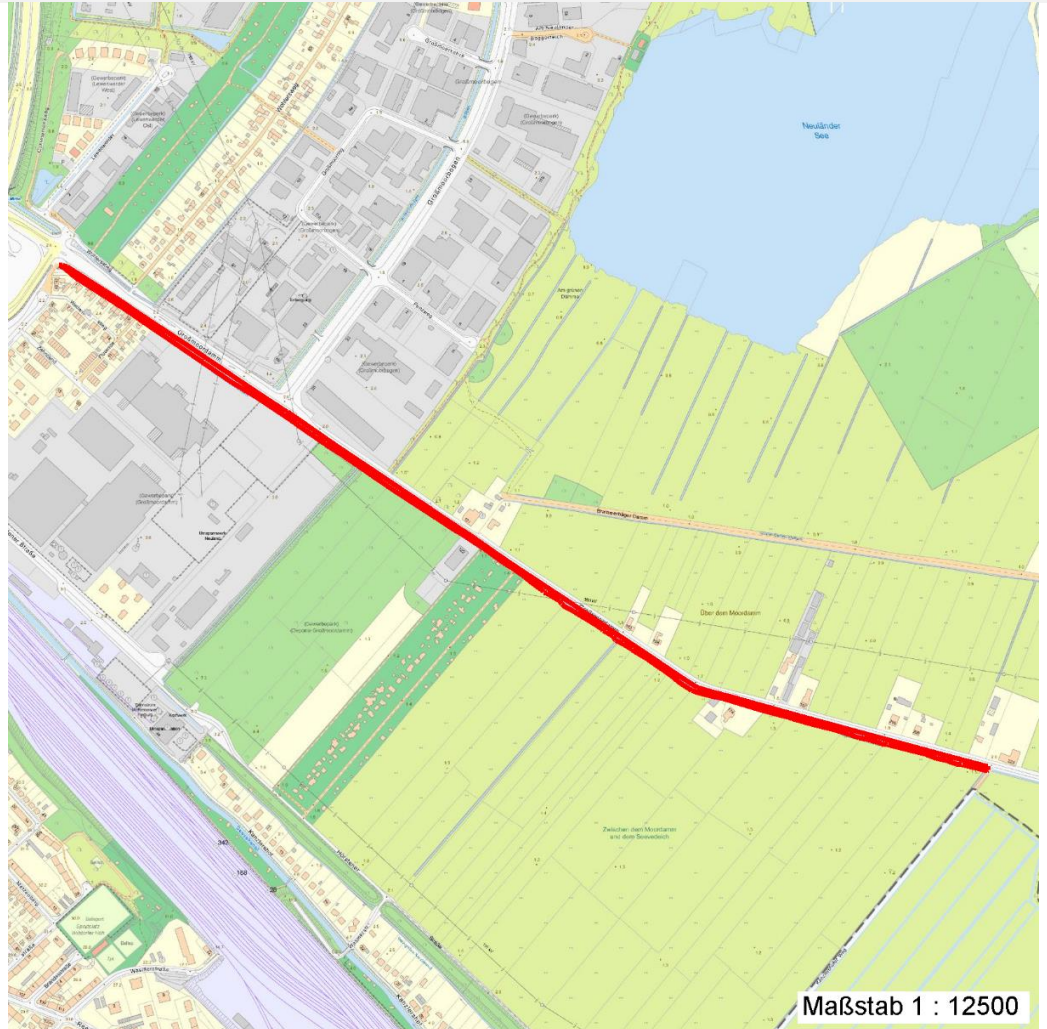
# Erhebungsbogen

**B**

<b>Projekt</b>	Biotopkartierung Hamburg		<b>Interne Nr.</b>	96347
			<b>DK5   DK5-GK</b>	<b>6622</b>
			<b>DK5 - Name</b>	Harburg-Ost
<b>Handlungsbedarf</b>	Nein		<b>Biotop-Nr.   alt</b>	<b>489</b>
<b>Bearbeitung</b>	BRA	<b>Kopie</b>	Nein	<b>Kartierung</b>
<b>Räumliche Abbildung</b>	Fläche			14.10.2015
<b>Anzahl Abschnitte</b>	1			<b>Fläche / Länge [m<sup>2</sup>/m]</b>
				14273,6676
				<b>Breite (lineare Abb.) [m]</b>

## Räumliche Lage

### Karte



## Weitere Erhebungsbögen

Interne Nr.	Interne Nr. Zuordnung	DK5	Biotop-Nr.	Kartierung	Zuordnung	DK5 (GK)	Biotop-Nr. (alt)
96347	30245	6622	16	26.05.2006	/	6624	21
96347	30299	6622	31	28.06.2006	/	6624	60
96347	30405	6622	32	15.10.2006	/	6624	61
96347	30311	6622	62	25.05.2006	/	6624	99
96347	30242	6622	117	15.10.2006	/	6624	160
96347	30240	6622	118	06.06.2006	/	6624	161
96347	30236	6622	119	06.06.2006	/	6624	162
96347	30337	6622	120	06.06.2006	/	6624	163
96347	30293	6622	121	25.05.2006	/	6624	164
96347	30476	6622	124	25.05.2006	/	6624	167
96347	30274	6622	125	25.05.2006	/	6624	168
96347	30264	6622	155	25.05.2006	/	6624	10043
96347	30416	6622	157	25.05.2006	/	6624	10045

# Erhebungsbogen

**B**

<b>Projekt</b>	Biotopkartierung Hamburg	<b>Interne Nr.</b>	96347
		<b>DK5   DK5-GK</b>	<b>6622</b>
<b>Handlungsbedarf</b>	Nein	<b>DK5 - Name</b>	Harburg-Ost
<b>Bearbeitung</b>	BRA	<b>Biotop-Nr.   alt</b>	<b>489</b>
<b>Räumliche Abbildung</b>	Fläche	<b>Kartierung</b>	14.10.2015
<b>Anzahl Abschnitte</b>	1	<b>Fläche / Länge [m<sup>2</sup>/m]</b>	14273,6676
		<b>Breite (lineare Abb.) [m]</b>	

Weitere Erhebungsbögen							
Interne Nr.	Interne Nr. Zuordnung	DK5	Biotop-Nr.	Kartierung	Zuordnung	DK5 (GK)	Biotop-Nr. (alt)
96347	30394	6622	158	10.06.2006	/	6624	10046
96347	30253	6622	175	17.10.2006	/	6624	10064
96347	30326	6622	193	10.06.2006	/	6624	10087
96347	30232	6622	195	16.05.2006	/	6624	10089
96347	30506	6622	265	10.06.2006	/	6624	148

Zuordnung: N = nachfolgende Kartierung, K = weitere Kartierungen (zeitlich vorher oder nachher)

Foto			
Interne Nr.	Index	Dateiname	Aufnahmerichtung
49702	0	6622_489_141015_1.JPG	
49703	0	6622_489_141015_2.JPG	
49704	0	6622_489_141015_3.JPG	
49705	0	6622_489_141015_4.JPG	

Weitere Angaben	
Merkmal	Wert
<b>Auswertung</b>	
Gefährdung/ Einflüsse	Vermutlich Eintrag von belastetem Oberflächenwasser vom benachbarten Großmoordamm her, Entwässerung des Gebietes.
Wertgesichtspunkte	Dauerhafte Wasserführung, verhältnismäßig günstige Wasserqualität, strukturreich, artenreich, Lebensraum für Fische und Wasservögel.
zoologisch bedeutsame Strukturen	Kleingewässer, wasserführende Gräben
Bedeutung für Tiergruppe	Mollusken Fische Wassergebundene Insekten
Maßnahmen	Die Nutzung ist durch die wasserwirtschaftlichen Notwendigkeiten vorgegeben. Eine Unterhaltung sollte immer möglichst schonend erfolgen, dabei sollten nach Möglichkeit immer Teile der Vegetation erhalten bleiben. Der Wasserstand sollte so hoch wie vertretbar gehalten werden, um die angrenzenden Moorböden nicht zu entwässern.

# Erhebungsbogen

B

<b>Projekt</b>	Biotopkartierung Hamburg	<b>Interne Nr.</b>	96347
<b>Handlungsbedarf</b>	Nein	<b>DK5   DK5-GK</b>	6622
<b>Bearbeitung</b>	BRA	<b>DK5 - Name</b>	Harburg-Ost
<b>Räumliche Abbildung</b>	Fläche	<b>Biotop-Nr.   alt</b>	489
<b>Anzahl Abschnitte</b>	1	<b>Kartierung</b>	14.10.2015
		<b>Fläche / Länge [m<sup>2</sup>/m]</b>	14273,6676
		<b>Breite (lineare Abb.) [m]</b>	

## Foto

**Fotodatei** 6622\_489\_141015\_1.JPG

**Bildbeschreibung**  
**Aufnahmerichtung**



**Fotodatei** 6622\_489\_141015\_2.JPG

**Bildbeschreibung**  
**Aufnahmerichtung**



## Foto

**Fotodatei** 6622\_489\_141015\_3.JPG

**Bildbeschreibung**  
**Aufnahmerichtung**



**Fotodatei** 6622\_489\_141015\_4.JPG

**Bildbeschreibung**  
**Aufnahmerichtung**



# Erhebungsbogen

**B**

<b>Projekt</b>	Biotopkartierung Hamburg	<b>Interne Nr.</b>	96347
		<b>DK5   DK5-GK</b>	<b>6622</b>
<b>Handlungsbedarf</b>	Nein	<b>DK5 - Name</b>	Harburg-Ost
<b>Bearbeitung</b>	BRA	<b>Biotop-Nr.   alt</b>	<b>489</b>
<b>Räumliche Abbildung</b>	Fläche	<b>Kartierung</b>	14.10.2015
<b>Anzahl Abschnitte</b>	1	<b>Fläche / Länge [m<sup>2</sup>/m]</b>	14273,6676
		<b>Breite (lineare Abb.) [m]</b>	

## Teilflächenbeschreibung

<b>Teilflächentyp</b>		<b>Teilflächen-Nr.</b>	1
<b>Biototyp</b>	Nährstoffreicher Graben mit Stillgewässercharakter (2000)	<b>Biototyp</b>	FGR
<b>- Zusatz</b>		<b>- gesetzl. Grundl.</b>	
<b>FFH-LRT</b>		<b>FFH-LRT</b>	
<b>Beschreibung</b>		<b>Entw.potential LRT</b>	
		<b>Hauptfläche</b>	Ja
		<b>Flächenanteil</b>	100 %
		<b>FFH-Unters.Fläche</b>	Nein
		<b>Saatgutfläche</b>	Nein

## Weitere Angaben

Merkmal	Wert
<b>Boden</b>	
Feuchte	9 - sehr naß
Reaktion	7 - neutral
Stickstoffgehalt	6 - mäßig stickstoffarm bis stickstoffreich
<b>Gewässer</b>	
Böschungshöhe	0.40 m
Gewässertiefe	0.30 m
Breite	4.50 m
Wasserführung	g - gleichmäßige Wasserführung
Strömung	r - ruhig fließend
Trübung	w - schwache Trübung
Färbung	m - huminstoffbraun, moorig
Substrat	sc - Schlamm (Feinsubstrat organisch)
<b>Standort, Relief</b>	
Belichtung	7 - halbsonnig
<b>Veg. - Zeigerwerte</b>	
Anz. Wechselfeuchtezeiger	8
Anz. Überschwemmungsz.	7
Anz. Magerkeitszeiger (N < 4)	0
Anteil Magerkeitszeiger (N < 4)	0 %
<b>Veg. - Soziologie</b>	
BfN Schlüssel	21.0.01 - Agrostietalia stoloniferae (Flut- und Feuchtpioniergrasen) 24.0.01 - Potamogetonalia pectinati (Festwurzeln Wasserpflanzen-Ges.) 27.0.01 - Phragmitetalia (Röhrichte und Großseggenrieder) 30.0.01.03 - Filipendulion (Mädesüß-Uferfluren)

# Erhebungsbogen

**B**

<b>Projekt</b>	Biotopkartierung Hamburg		<b>Interne Nr.</b>	96347
			<b>DK5   DK5-GK</b>	<b>6622</b>
<b>Handlungsbedarf</b>	Nein		<b>DK5 - Name</b>	Harburg-Ost
<b>Bearbeitung</b>	BRA	<b>Kopie</b>	<b>Biotop-Nr.   alt</b>	<b>489</b>
<b>Räumliche Abbildung</b>	Fläche	Nein	<b>Kartierung</b>	14.10.2015
<b>Anzahl Abschnitte</b>	1		<b>Fläche / Länge [m<sup>2</sup>/m]</b>	14273,6676
			<b>Breite (lineare Abb.) [m]</b>	

## Zeigerwerte der Pflanzenartenliste (Auswertung)

<b>Standort</b>	<b>Belichtung</b>	halbsonnig	6,8
<b>Boden</b>	<b>Feuchte</b>	sehr naß	9,3
	<b>Stickstoff (N)</b>	mäßig stickstoffarm bis stickstoffreich	6,3
	<b>Reaktion</b>	neutral	6,8
<b>Vegetation</b>	<b>Mahdverträglichkeit</b>	schnittempfindlich bis mäßig schnittverträglich	4,2
<b>Zeigerwerte</b>	<b>Futterwert</b>	mäßige Futterqualität	3,6
	<b>Wechselfeuchteanzeiger</b>		8
	<b>Giftpflanzen</b>		1
	<b>Überschw.anzeiger</b>		7

## Pflanzenartenliste

Gruppe / Pflanzenart	MS	M	W	Vs	St	PA	Ph	Sz	VS	V	G	cf	§	Rote Liste			
														HH	ND	SH	D
<b>Tracheobionta (Gefäßpflanzen)</b>																	
Acer pseudoplatanus (Berg-Ahorn)	7	w		-	-												
Aegopodium podagraria (Giersch)	7	w		-	-												
Agrostis stolonifera (Ausläufer-Straußgras)	7	z		-	-												
Alnus glutinosa (Schwarz-Erle)	7	h		-	-												
Alnus incana (Grau-Erle)	7	w		-	-												
Berula erecta (Aufrechte Berle)	7	w		-	-												
Betula pendula (Hänge-Birke)	7	w		-	-												
Callitriche palustris agg. (Artengruppe Sumpf-Wasserstern)	7	h		-	-									3			
Calystegia sepium (Zaun-Winde)	7	w		-	-												
Dactylis glomerata (Wiesen-Knäuelgras)	7	w		-	-												
Elodea canadensis (Kanadische Wasserpest)	7	h		-	-												
Elymus repens (Gewöhnliche Quecke)	7	w		-	-												
Epilobium ciliatum (Drüsiges Weidenröschen)	7	w		-	-												
Eupatorium cannabinum (Wasserdost)	7	z		-	-												
Filipendula ulmaria (Mädesüß)	7	z		-	-												
Fraxinus excelsior (Gewöhnliche Esche)	7	w		-	-												
Glechoma hederacea (Gundermann)	7	w		-	-												
Glyceria fluitans (Flutender Schwaden)	7	z		-	-												
Holcus lanatus (Wolliges Honiggras)	7	w		-	-												
Humulus lupulus (Hopfen)	7	w		-	-												
Iris pseudacorus (Gelbe Schwertlilie)	7	w		-	-								b				
Lemna gibba (Bucklige Wasserlinse)	7	w		-	-												
Lemna minor (Kleine Wasserlinse)	7	h		-	-												
Lotus pedunculatus (Sumpf-Hornklee)	7	w		-	-										V		
Lythrum salicaria (Blut-Weiderich)	7	w		-	-												
Matteuccia struthiopteris (Straußfarn)	7	w		-	-								b	3	V		
Phalaris arundinacea (Rohr-Glanzgras)	7	z		-	-												
Poa palustris (Sumpf-Rispengras)	7	w		-	-												
Poa trivialis (Gewöhnliches Rispengras)	7	w		-	-												
Potamogeton trichoides (Haar-Laichkraut)	7	w		-	-								3	3	V		
Potentilla anserina (Gänse-Fingerkraut)	7	w		-	-												
Quercus robur (Stiel-Eiche)	7	w		-	-												
Ranunculus repens (Kriechender Hahnenfuß)	7	w		-	-												
Rorippa amphibia (Wasser-Sumpfkresse)	7	w		-	-												
Rumex crispus (Krauser Ampfer)	7	w		-	-												
Rumex hydrolapathum (Fluss-Ampfer)	7	w		-	-												

# Erhebungsbogen

**B**

<b>Projekt</b>	Biotopkartierung Hamburg	<b>Interne Nr.</b>	96347
		<b>DK5   DK5-GK</b>	<b>6622</b>
<b>Handlungsbedarf</b>	Nein	<b>DK5 - Name</b>	Harburg-Ost
<b>Bearbeitung</b>	BRA	<b>Biotop-Nr.   alt</b>	<b>489</b>
<b>Räumliche Abbildung</b>	Fläche	<b>Kartierung</b>	14.10.2015
<b>Anzahl Abschnitte</b>	1	<b>Fläche / Länge [m<sup>2</sup>/m]</b>	14273,6676
		<b>Breite (lineare Abb.) [m]</b>	

## Pflanzenartenliste

Gruppe / Pflanzenart	MS	M	W	Vs	St	PA	Ph	Sz	VS	V	G	cf	§	Rote Liste			
														HH	ND	SH	D
Salix alba (Silber-Weide)	7	w		-	-												
Stachys palustris (Sumpf-Ziest)	7	z		-	-												
Urtica dioica (Große Brennessel)	7	w		-	-												
<b>Anzahl Rote Liste Arten</b>														<b>1</b>	<b>2</b>	<b>2</b>	<b>2</b>
<b>Anzahl Arten</b>														<b>39</b>			

MS: Mengensystem; M: Mengenangabe, W: Bewertung der Art (FFH-Monitoring), Vs: Vegetationsschicht, St: Status, PA: Autor Phänologie; Ph: Phänologie, Sz: Soziabilität, VS: Vitalitätssystem; V: Vitalität, G: Geschlecht, cf: unsichere Bestimmung, §: Schutz nach BNatSchG, HH: Rote Liste Hamburg, Nds: Rote Liste Niedersachsen, SH: Rote Liste Schleswig-Holstein, D: Rote Liste Deutschland