

Erhebungsbogen

B

| | | | | |
|----------------------------|--------------------------|--------------|-------------------------|---|
| Projekt | Biotopkartierung Hamburg | | Interne Nr. | 96324 |
| | | | DK5 DK5-GK | 6622 |
| | | | DK5 - Name | Harburg-Ost |
| Handlungsbedarf | Nein | | Biotop-Nr. alt | 466 |
| Bearbeitung | BRA | Kopie | Nein | Kartierung |
| Räumliche Abbildung | Fläche | | | 12.10.2015 |
| Anzahl Abschnitte | 2 | | | Fläche / Länge [m²/m] |
| | | | | 17870,9508 |
| | | | | Breite (lineare Abb.) [m] |

Gesetzlicher Schutz kein gesetzl. Schutz **kein gesetzlich geschütztes Biotop** **Schutz nur teilweise** **Nein**

| | | |
|---------------------------|---|---|
| Gesamtbewertung | 7 | Besonders wertvoll |
| – Alter | 8 | Biotop hohen Alters, 200 bis 500 Jahre |
| – Belastungsgrad | 5 | Flächenhaft mittlere oder örtlich starke Belastung |
| – Ökolog. Funktion | 7 | Sehr hohe Bedeutung in einem Biotopkomplex, für den lokalen Biotopverbund oder als Puffer |
| – Seltenheit | 6 | Seltener Biotoptyp, ohne seltene oder bedrohte Pflges., ungesättigtes Artenspektrum, reliktsiche RL-Arten |

Bestandsbeschreibung

Seevekanal, auf der Nordseite z. T. begleitet von einer asphaltierten Wohnstraße. Auf der Südseite von langgestreckten, heterogenen Kleingartenanlagen. I.d.R. mit befestigten Ufern, auf der Südseite durch die Gartennutzung sehr unterschiedlich überprägt. Auf der Nordseite deichartig etwa 1 bis 1,5 m hoch ansteigend, weitgehend naturnah bewachsen, häufig mit Gehölzen, v.a. im Westen mit geschlossenem Saum aus älteren Schwarzerlen. I.d.R. teilbeschatteter Kanal mit seicht fließendem Wasser, mit etwa 0,5 bis 1 m Tiefe, leicht bräunlich gefärbt, leicht getrübt, aber offenbar mit relativ günstiger Wasserqualität. Durch die zahlreichen Ufernutzungen aber auch eine lang anhaltende, relativ ungestörte Entwicklung ist der Kanal insgesamt recht strukturreich und naturnah eingewachsen. Gewässertypische Vegetation ist aber auf das unmittelbare Gewässer reduziert, da die angrenzenden Flächen i.d.R. intensiv genutzt werden bzw. recht schnell ansteigen und wenig vom Wasser beeinflusst sind. Im Wasser sind örtlich flutende Bestände aus Pfeilkraut und etwas Wasserstern erkennbar, größere Abschnitte sind aber auch unbewachsen. Die Bäume im Uferbereich sind z.T. zu Kopfbäumen zurückgestutzt. Es werden maximal Stammdicken um 50 bis 60 cm erreicht. Eventuell um naturnahe Strukturen zu fördern, sind von den Ufern her z.T. Holzwände oder Bermen in das Gewässer hinein gebaut worden, die z.T. naturnah bewachsen sind und dazu beitragen, dass der Lauf eine Struktur differenzierung erfährt. Örtlich sind auch Kiesbänke in den Lauf eingebracht worden.

Vorkommen an Biototypen

| 1 | TF | Typ | HF | F.Anteil |
|---|--------|-----------------------|--------------------|----------|
| 2 | BTYP | Biototyp | - gesetzl. Grundl. | |
| 3 | Zusatz | Zusatz zum Biototypen | | |
| 4 | LRT | Lebensraumtyp | | |
| 1 | 1 | | Ja | 100 % |
| 2 | FK | Kanal (2000) | | |

Räumliche Lage

| | | | |
|---|--|--|--|
| Lagebeschreibung | Nordöstlich parallel zur Bahnstrecke | | |
| Nachbarnutzung/en | Oft Kleingärten, Wohnstraße, Bahnanlagen | | |
| Rechtswert (X) | 566475 | Hochwert (Y) | 5922648 |
| Bezirk | Harburg | Naturraum | Marmstorfer Flottsandplatte (640.01) |
| Stadtteil (OT-Nr.) | Rönneburg (706) | Gemarkung | Rönneburg (720) |
| Digitaler Grünplan | <input checked="" type="checkbox"/> Hafengesamtgebiet | <input type="checkbox"/> Ramsargebiet | <input type="checkbox"/> EG-Vogelschutzgeb. |
| Ausgleichsflächen NSG / ND / LSG | <input type="checkbox"/> Biosphärenreservat | <input type="checkbox"/> Nationalpark | <input type="checkbox"/> |
| FFH-GEBIET | | | |
| Wasserschutzgebiet | | | |

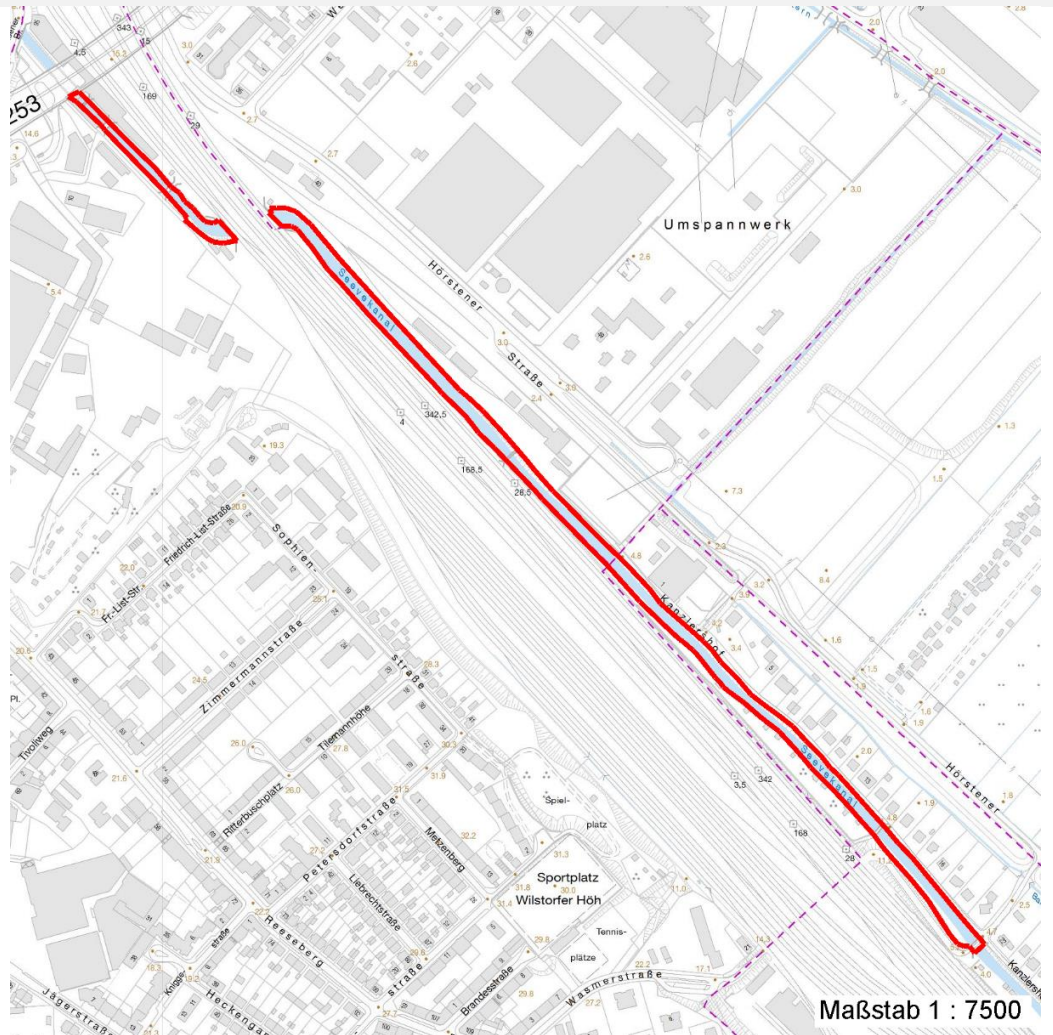
Erhebungsbogen

B

| | | | |
|----------------------------|--------------------------|---|-------------|
| Projekt | Biotopkartierung Hamburg | Interne Nr. | 96324 |
| | | DK5 DK5-GK | 6622 |
| | | DK5 - Name | Harburg-Ost |
| Handlungsbedarf | Nein | Biotop-Nr. alt | 466 |
| Bearbeitung | BRA | Kartierung | 12.10.2015 |
| Räumliche Abbildung | Fläche | Fläche / Länge [m²/m] | 17870,9508 |
| Anzahl Abschnitte | 2 | Breite (lineare Abb.) [m] | |

Räumliche Lage

Karte



Weitere Erhebungsbögen

| Interne Nr. | Interne Nr. Zuordnung | DK5 | Biotop-Nr. | Kartierung | Zuordnung | DK5 (GK) | Biotop-Nr. (alt) |
|-------------|-----------------------|------|------------|------------|-----------|----------|------------------|
| 96324 | 30348 | 6622 | 13 | 26.05.2006 | > | 6624 | 16 |
| 96324 | 30306 | 6622 | 202 | 02.09.2006 | / | 6624 | 10096 |
| 96324 | 30300 | 6622 | 203 | 02.09.2006 | / | 6624 | 10097 |

Zuordnung: N = nachfolgende Kartierung, K = weitere Kartierungen (zeitlich vorher oder nachher)

Foto

| Interne Nr. | Index | Dateiname | Aufnahmerichtung |
|-------------|-------|-----------------------|------------------|
| 49628 | 0 | 6622_466_121015_1.JPG | |
| 49629 | 0 | 6622_466_121015_2.JPG | |
| 49630 | 0 | 6622_466_121015_3.JPG | |
| 49631 | 0 | 6622_466_121015_4.JPG | |
| 49632 | 0 | 6622_466_121015_5.JPG | |
| 49633 | 0 | 6622_466_121015_6.JPG | |

Erhebungsbogen

B

| | | | | |
|----------------------------|--------------------------|--------------|---|-------------|
| Projekt | Biotopkartierung Hamburg | | Interne Nr. | 96324 |
| | | | DK5 DK5-GK | 6622 |
| Handlungsbedarf | Nein | | DK5 - Name | Harburg-Ost |
| Bearbeitung | BRA | Kopie | Biotop-Nr. alt | 466 |
| Räumliche Abbildung | Fläche | Nein | Kartierung | 12.10.2015 |
| Anzahl Abschnitte | 2 | | Fläche / Länge [m²/m] | 17870,9508 |
| | | | Breite (lineare Abb.) [m] | |

Foto

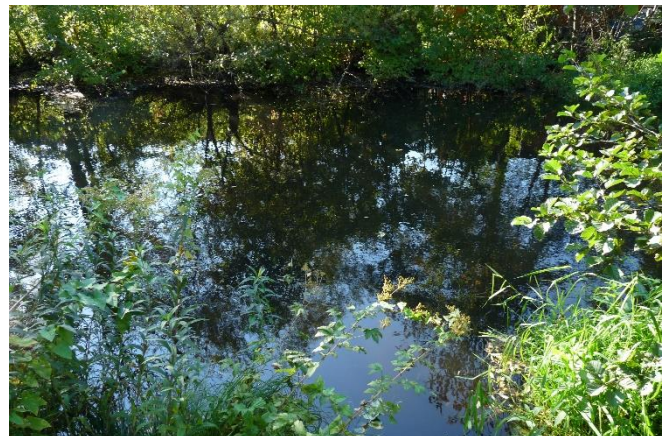
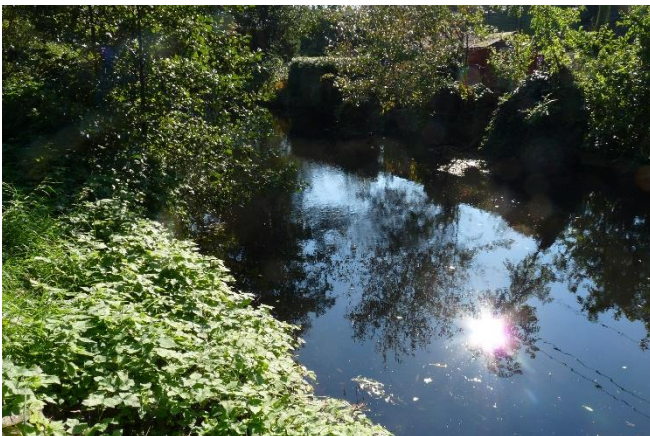
| Interne Nr. | Index | Dateiname | Aufnahmerichtung |
|-------------|-------|-----------------------|------------------|
| 49634 | 0 | 6622_466_121015_7.JPG | |

Weitere Angaben

| Merkmal | Wert |
|--|---|
| Auswertung | |
| Gefährdung/ Einflüsse | Die Gewässerlebensräume sind im gewissem Umfang durch die eng heranreichenden Nutzungen gestört, auch die noch zahlreich vorhandenen Uferbefestigungen stellen eine Störung dar. |
| Wertgesichtspunkte | Durch Maßnahmen, aber auch durch das Alter ist eine relativ große Strukturdifferenzierung und -diversifizierung eingetreten, so dass ein insgesamt bereits recht naturnahes Gewässer entstanden ist, das vermutlich größere Bedeutung für Wasservögel und Fische hat. |
| zoologisch bedeutsame Strukturen Bedeutung für Tiergruppe | Kleingewässer, wasserführende Gräben Fische Vögel |
| Maßnahmen | Langfristig sollte weiterhin versucht werden, die Zahl der Uferbefestigungen zu reduzieren. |

Foto

| | | | |
|-------------------------|-----------------------|-------------------------|-----------------------|
| Fotodatei | 6622_466_121015_1.JPG | Fotodatei | 6622_466_121015_2.JPG |
| Bildbeschreibung | | Bildbeschreibung | |
| Aufnahmerichtung | | Aufnahmerichtung | |



Erhebungsbogen

B

| | | | |
|----------------------------|--------------------------|---|-------------|
| Projekt | Biotopkartierung Hamburg | Interne Nr. | 96324 |
| | | DK5 DK5-GK | 6622 |
| Handlungsbedarf | Nein | DK5 - Name | Harburg-Ost |
| Bearbeitung | BRA | Biotop-Nr. alt | 466 |
| Räumliche Abbildung | Fläche | Kartierung | 12.10.2015 |
| Anzahl Abschnitte | 2 | Fläche / Länge [m²/m] | 17870,9508 |
| | | Breite (lineare Abb.) [m] | |

Foto

Fotodatei 6622_466_121015_3.JPG

Bildbeschreibung
Aufnahmerichtung



Fotodatei 6622_466_121015_4.JPG

Bildbeschreibung
Aufnahmerichtung



Teilflächenbeschreibung

| | | | |
|-----------------------|--------------|---------------------------|-------|
| Teilflächentyp | | Teilflächen-Nr. | 1 |
| Biotoptyp | Kanal (2000) | Biotoptyp | FK |
| - Zusatz | | - gesetzl. Grundl. | |
| FFH-LRT | | FFH-LRT | |
| Beschreibung | | Entw.potential LRT | |
| | | Hauptfläche | Ja |
| | | Flächenanteil | 100 % |
| | | FFH-Unters.Fläche | Nein |
| | | Saatgutfläche | Nein |

Weitere Angaben

| Merkmal | Wert |
|---------------------------------|--|
| Boden | |
| Feuchte | 9 - sehr naß |
| Reaktion | 7 - neutral |
| Stickstoffgehalt | 6 - mäßig stickstoffarm bis stickstoffreich |
| Standort, Relief | |
| Belichtung | 7 - halbsonnig |
| Veg. - Zeigerwerte | |
| Anz. Wechselfeuchtezeiger | 6 |
| Anz. Überschwemmungsz. | 11 |
| Anz. Magerkeitszeiger (N < 4) | 0 |
| Anteil Magerkeitszeiger (N < 4) | 0 % |
| Veg. - Soziologie | |
| BfN Schlüssel | 27 - Phragmitetea (Röhrichte und Großseggenrieder) @9999@ - Laubwälder und verwandte Ges. |

Erhebungsbogen

B

| | | | | |
|----------------------------|--------------------------|--------------|---|-------------|
| Projekt | Biotopkartierung Hamburg | | Interne Nr. | 96324 |
| | | | DK5 DK5-GK | 6622 |
| Handlungsbedarf | Nein | | DK5 - Name | Harburg-Ost |
| Bearbeitung | BRA | Kopie | Biotop-Nr. alt | 466 |
| Räumliche Abbildung | Fläche | Nein | Kartierung | 12.10.2015 |
| Anzahl Abschnitte | 2 | | Fläche / Länge [m²/m] | 17870,9508 |
| | | | Breite (lineare Abb.) [m] | |

Zeigerwerte der Pflanzenartenliste (Auswertung)

| | | | |
|--------------------|-------------------------------|---|-----|
| Standort | Belichtung | halbsonnig | 6,5 |
| Boden | Feuchte | sehr naß | 8,6 |
| | Stickstoff (N) | mäßig stickstoffarm bis stickstoffreich | 6,4 |
| | Reaktion | neutral | 6,6 |
| Vegetation | Mahdverträglichkeit | schnittempfindlich (nur Herbstschnitt vertragend) | 3,1 |
| Zeigerwerte | Futterwert | sehr geringwertiges Futter | 2,2 |
| | Wechselfeuchteanzeiger | | 6 |
| | Giftpflanzen | | 3 |
| | Überschw.anzeiger | | 11 |

Pflanzenartenliste

| Gruppe / Pflanzenart | MS | M | W | Vs | St | PA | Ph | Sz | VS | V | G | cf | § | Rote Liste | | | |
|--|----|---|---|----|----|----|----|----|----|---|---|----|---|------------|----|----|---|
| | | | | | | | | | | | | | | HH | ND | SH | D |
| Tracheobionta (Gefäßpflanzen) | | | | | | | | | | | | | | | | | |
| Alliaria petiolata (Knoblauchsrauke) | 7 | w | | - | - | | | | | | | | | | | | |
| Alnus glutinosa (Schwarz-Erle) | 7 | h | | - | - | | | | | | | | | | | | |
| Callitriche palustris agg. (Artengruppe Sumpf-Wasserstern) | 7 | z | | - | - | | | | | | | | | 3 | | | |
| Calystegia sepium (Zaun-Winde) | 7 | w | | - | - | | | | | | | | | | | | |
| Carex acuta (Schlank-Segge) | 7 | w | | - | - | | | | | | | | | | V | | |
| Carex acutiformis (Sumpf-Segge) | 7 | w | | - | - | | | | | | | | | | | | |
| Carex paniculata (Rispen-Segge) | 7 | w | | - | - | | | | | | | | | | | | |
| Corylus avellana (Haselnuss) | 7 | w | | - | - | | | | | | | | | | | | |
| Cotoneaster horizontalis (Fächer-Zwergmispel) | 7 | w | | - | - | | | | | | | | | | | | |
| Crataegus monogyna (Eingrifflicher Weißdorn) | 7 | w | | - | - | | | | | | | | | | | | |
| Dactylis glomerata (Wiesen-Knäuelgras) | 7 | w | | - | - | | | | | | | | | | | | |
| Epilobium hirsutum (Zottiges Weidenröschen) | 7 | w | | - | - | | | | | | | | | | | | |
| Eupatorium cannabinum (Wasserdost) | 7 | w | | - | - | | | | | | | | | | | | |
| Filipendula ulmaria (Mädesüß) | 7 | w | | - | - | | | | | | | | | | | | |
| Fraxinus excelsior (Gewöhnliche Esche) | 7 | w | | - | - | | | | | | | | | | | | |
| Galium aparine (Kletten-Labkraut) | 7 | w | | - | - | | | | | | | | | | | | |
| Galium palustre (Sumpf-Labkraut) | 7 | w | | - | - | | | | | | | | | | | | |
| Glyceria fluitans (Flutender Schwaden) | 7 | z | | - | - | | | | | | | | | | | | |
| Glyceria maxima (Wasser-Schwaden) | 7 | w | | - | - | | | | | | | | | | | | |
| Humulus lupulus (Hopfen) | 7 | w | | - | - | | | | | | | | | | | | |
| Iris pseudacorus (Gelbe Schwertlilie) | 7 | w | | - | - | | | | | | | | b | | | | |
| Lemna minor (Kleine Wasserlinse) | 7 | z | | - | - | | | | | | | | | | | | |
| Lythrum salicaria (Blut-Weiderich) | 7 | w | | - | - | | | | | | | | | | | | |
| Mentha aquatica (Wasser-Minze) | 7 | w | | - | - | | | | | | | | | | | | |
| Oenothera biennis (Gewöhnliche Nachtkerze) | 7 | w | | - | - | | | | | | | | | | | | |
| Phalaris arundinacea (Rohr-Glanzgras) | 7 | z | | - | - | | | | | | | | | | | | |
| Rorippa amphibia (Wasser-Sumpfkresse) | 7 | w | | - | - | | | | | | | | | | | | |
| Rubus idaeus (Himbeere) | 7 | w | | - | - | | | | | | | | | | | | |
| Sagittaria sagittifolia (Gewöhnliches Pfeilkraut) | 7 | z | | - | - | | | | | | | | | | | | |
| Salix alba (Silber-Weide) | 7 | w | | - | - | | | | | | | | | | | | |
| Salix cinerea (Grau-Weide) | 7 | w | | - | - | | | | | | | | | | | | |
| Salix viminalis (Korb-Weide) | 7 | w | | - | - | | | | | | | | | | | | |
| Scrophularia umbrosa (Geflügelte Braunwurz) | 7 | w | | - | - | | | | | | | | | 3 | | | |
| Solanum dulcamara (Bittersüßer Nachtschatten) | 7 | z | | - | - | | | | | | | | | | | | |

Erhebungsbogen

B

| | | | |
|----------------------------|--------------------------|---|-------------|
| Projekt | Biotopkartierung Hamburg | Interne Nr. | 96324 |
| | | DK5 DK5-GK | 6622 |
| Handlungsbedarf | Nein | DK5 - Name | Harburg-Ost |
| Bearbeitung | BRA | Biotop-Nr. alt | 466 |
| Räumliche Abbildung | Fläche | Kartierung | 12.10.2015 |
| Anzahl Abschnitte | 2 | Fläche / Länge [m²/m] | 17870,9508 |
| | | Breite (lineare Abb.) [m] | |

Pflanzenartenliste

| Gruppe / Pflanzenart | MS | M | W | Vs | St | PA | Ph | Sz | VS | V | G | cf | § | Rote Liste | | | |
|----------------------------------|----|---|---|----|----|----|----|----|----|---|---|----|---|------------|----------|----------|---|
| | | | | | | | | | | | | | | HH | ND | SH | D |
| Stachys palustris (Sumpf-Ziest) | 7 | z | | - | - | | | | | | | | | | | | |
| Urtica dioica (Große Brennessel) | 7 | w | | - | - | | | | | | | | | | | | |
| Anzahl Rote Liste Arten | | | | | | | | | | | | | | 1 | 1 | 1 | |
| Anzahl Arten | | | | | | | | | | | | | | 36 | | | |

MS: Mengensystem; M: Mengenangabe, W: Bewertung der Art (FFH-Monitoring), Vs: Vegetationsschicht, St: Status, PA: Autor Phänologie; Ph: Phänologie, Sz: Soziabilität, VS: Vitalitätssystem; V: Vitalität, G: Geschlecht, cf: unsichere Bestimmung, §: Schutz nach BNatSchG, HH: Rote Liste Hamburg, Nds: Rote Liste Niedersachsen, SH: Rote Liste Schleswig-Holstein, D: Rote Liste Deutschland