

Erhebungsbogen

B

Projekt	Biotopkartierung Hamburg	Interne Nr.	96309
		DK5 DK5-GK	6622
		DK5 - Name	Harburg-Ost
Handlungsbedarf	Nein	Biotop-Nr. alt	451
Bearbeitung	BRA	Kartierung	28.09.2015
Räumliche Abbildung	Fläche	Fläche / Länge [m²/m]	1740,0976
Anzahl Abschnitte	2	Breite (lineare Abb.) [m]	

Gesetzlicher Schutz kein gesetzl. Schutz **kein gesetzlich geschütztes Biotop** **Schutz nur teilweise** **Nein**

Gesamtbewertung	7	Besonders wertvoll
– Alter	6	Biotop mittleren Alters, 50 bis 100 Jahre
– Belastungsgrad	8	geringe örtliche oder punktuelle Belastung
– Ökolog. Funktion	8	Wertbestimmender Bestandteil eines wertvollen Biotopkomplexes oder für den regionalen Biotopverbund.
– Seltenheit	6	Seltener Biotoptyp, ohne seltene oder bedrohte Pflges., ungesättigtes Artenspektrum, reliktsiche RL-Arten

Bestandsbeschreibung

Permanent wasserführender Graben, südlich vom Neuländer See. Im Osten mit angrenzender, großer Brachfläche, im Westen mit Grünlandfläche, in moorigem Gelände. Wassertiefe ca. 20 cm, die Wasserfläche ist im Norden bis zu 4 m, im Süden nur um 2 bis 3 m breit. Aktuell ist der Graben durch einen größeren Bestand aus Schwarzerlen und Silberweiden überschattet, die Wuchshöhen um 4 bis 5 m erreichen. Im Süden ist die Wasserfläche zu höheren Anteilen, im Norden etwas lockerer von Wasserlinsendecken aus Gewöhnlicher Wasserlinse und Buckelwasserlinse bewachsen. Daneben kommt an der Wasseroberfläche ein größerer Bestand von Sumpf-Calla vor. Die Böschungen sind um 40 bis 50 cm hoch, mäßig steil geneigt, auf 1 bis 2 m Breite gewässertypisch bewachsen. Neben den recht ausladenden Gehölzen kommt in besonnten Bereichen Hochstaudenfluren aus Goldrute, Wasserdost, Mädesüß und Seggenrieder, v.a. mit einem größeren Bestand von Zyperngrassegge vor. Auch Flatterbinse tritt relativ häufig auf. Das Wasser selber ist relativ klar, leicht bräunlich, anmoorig, submerse Vegetation ist kaum zu erkennen. Größere Vorkommen von Buckel-Wasserlinse und etwas Hornkraut deuten darauf hin, dass die Nährstoffgehalte im Wasser recht hoch liegen. Der Gewässergrund wird zu hohen Anteilen von Torfmudde eingenommen.

Vorkommen an Biototypen

1	TF	Typ	HF	F.Anteil
2	BTYP	Biototyp	- gesetzl. Grundl.	
3	Zusatz	Zusatz zum Biototypen		
4	LRT	Lebensraumtyp		
1	1		Ja	100 %
2	FGM	Graben mittlerer Nährstoffgehalte mit Stillgewässercharakter (2000)		

Räumliche Lage

Lagebeschreibung	Südlich Neuländer Baggersee		
Nachbarnutzung/en	Im Westen Grünland, im Osten Brache		
Rechtswert (X)	567238	Hochwert (Y)	5923256
Bezirk	Harburg	Naturraum	Hoopter Hoch- und Sietland (673.20)
Stadtteil (OT-Nr.)	Neuland (703)	Gemarkung	Neuland (718)
Digitaler Grünplan	<input checked="" type="checkbox"/> Hafengesamtgebiet	<input type="checkbox"/> Ramsargebiet	<input type="checkbox"/> EG-Vogelschutzgeb.
Ausgleichsflächen	<input checked="" type="checkbox"/> Biosphärenreservat	<input type="checkbox"/> Nationalpark	<input type="checkbox"/>
NSG / ND / LSG	LSG Neuland [HH-2025 / Anteil: 100%]		
FFH-GEBIET			
Wasserschutzgebiet			

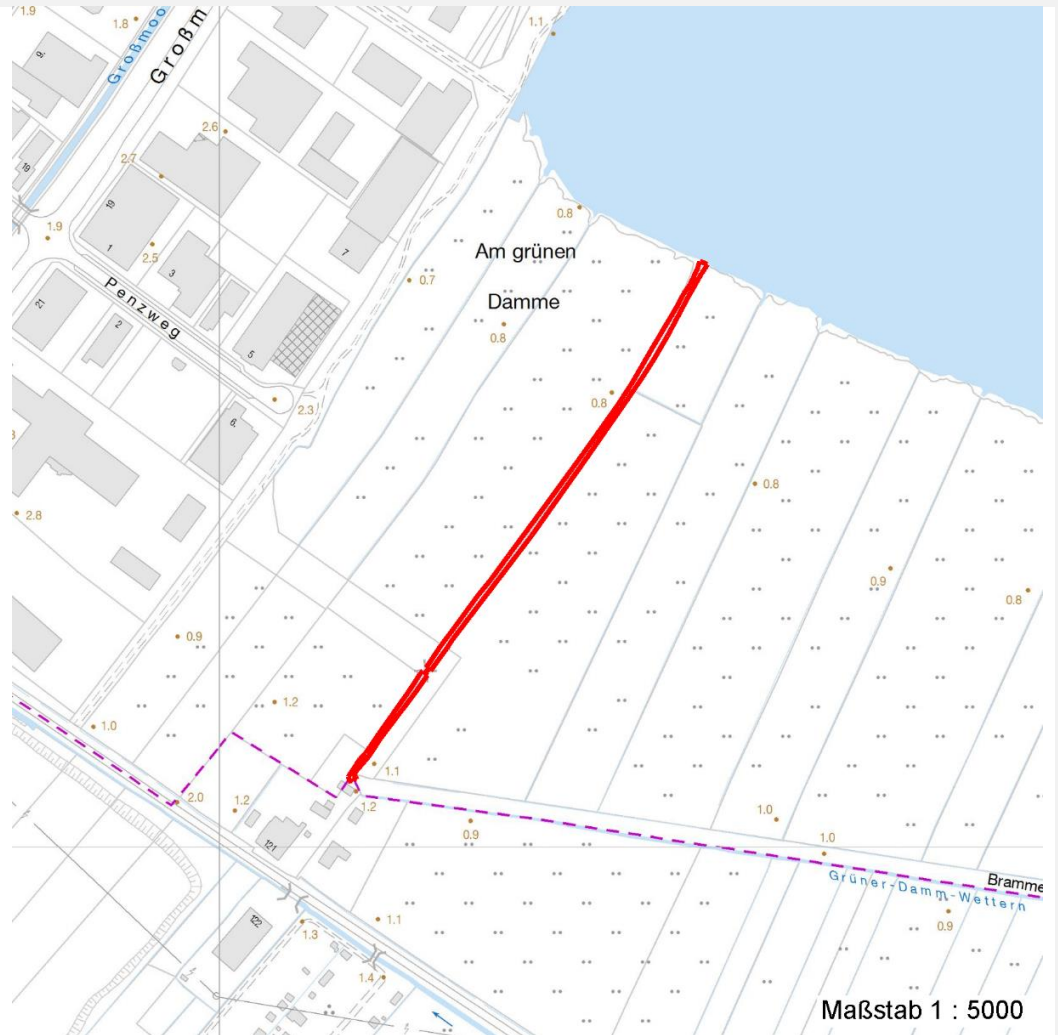
Erhebungsbogen

B

Projekt	Biotopkartierung Hamburg	Interne Nr.	96309
Handlungsbedarf	Nein	DK5 DK5-GK	6622
Bearbeitung	BRA	DK5 - Name	Harburg-Ost
Räumliche Abbildung	Fläche	Biotop-Nr. alt	451
Anzahl Abschnitte	2	Kartierung	28.09.2015
		Fläche / Länge [m²/m]	1740,0976
		Breite (lineare Abb.) [m]	

Räumliche Lage

Karte



Weitere Erhebungsbögen

Interne Nr.	Interne Nr. Zuordnung	DK5	Biotop-Nr.	Kartierung	Zuordnung	DK5 (GK)	Biotop-Nr. (alt)
96309	30449	6622	18	30.09.2004	<	6624	23

Zuordnung: N = nachfolgende Kartierung, K = weitere Kartierungen (zeitlich vorher oder nachher)

Foto

Interne Nr.	Index	Dateiname	Aufnahmerichtung
49580	0	6622_451_280915_1.JPG	
49581	0	6622_451_280915_2.JPG	

Weitere Angaben

Merkmal	Wert
Auswertung Gefährdung/ Einflüsse	Keine (Aktuell keine erkennbar)

Erhebungsbogen

B

Projekt	Biotopkartierung Hamburg	Interne Nr.	96309
		DK5 DK5-GK	6622
Handlungsbedarf	Nein	DK5 - Name	Harburg-Ost
Bearbeitung	BRA	Biotop-Nr. alt	451
Räumliche Abbildung	Fläche	Kartierung	28.09.2015
Anzahl Abschnitte	2	Fläche / Länge [m²/m]	1740,0976
		Breite (lineare Abb.) [m]	

Weitere Angaben

Merkmal	Wert
Wertgesichtspunkte	Dauerhafte Wasserführung, relativ günstige Wasserqualität, mäßig strukturreich.
zoologisch bedeutsame Strukturen	Kleingewässer, wasserführende Gräben
Bedeutung für Tiergruppe	Fische
	Amphibien
	Mollusken
	Vögel
Maßnahmen	Keine.

Foto

Fotodatei	6622_451_280915_1.JPG	Fotodatei	6622_451_280915_2.JPG
Bildbeschreibung		Bildbeschreibung	
Aufnahmerichtung		Aufnahmerichtung	



Teilflächenbeschreibung

Teilflächentyp		Teilflächen-Nr.	1
Biototyp	Graben mittlerer Nährstoffgehalte mit Stillgewässercharakter (2000)	Biototyp	FGM
- Zusatz		- gesetzl. Grundl.	
FFH-LRT		FFH-LRT	
Beschreibung		Entw.potential LRT	
		Hauptfläche	Ja
		Flächenanteil	100 %
		FFH-Unters.Fläche	Nein
		Saatgutfläche	Nein

Erhebungsbogen

B

Projekt	Biotopkartierung Hamburg		Interne Nr.	96309
			DK5 DK5-GK	6622
Handlungsbedarf	Nein		DK5 - Name	Harburg-Ost
Bearbeitung	BRA	Kopie	Biotop-Nr. alt	451
Räumliche Abbildung	Fläche	Nein	Kartierung	28.09.2015
Anzahl Abschnitte	2		Fläche / Länge [m²/m]	1740,0976
			Breite (lineare Abb.) [m]	

Weitere Angaben

Merkmal	Wert
Boden	
Feuchte	9 - sehr naß
Reaktion	7 - neutral
Stickstoffgehalt	6 - mäßig stickstoffarm bis stickstoffreich
Gewässer	
Böschungshöhe	0.45 m
Gewässertiefe	0.20 m
Breite	3.50 m
Trübung	k - klar, keine Trübung
Färbung	m - huminstoffbraun, moorig
Verockerung	k - keine
Substrat	m - Mudde (Torf, gröberes organisches Substrat)
Standort, Relief	
Belichtung	7 - halbsonnig
Veg. - Zeigerwerte	
Anz. Wechselfeuchtezeiger	8
Anz. Überschwemmungsz.	7
Anz. Magerkeitszeiger (N < 4)	2
Anteil Magerkeitszeiger (N < 4)	1 %
Veg. - Soziologie	
BfN Schlüssel	01.0.01.01 - Lemnion minoris (Wasserlinsendecken) 24.0.01 - Potamogetonalia pectinati (Festwurzeln Wasserpflanzen-Ges.) 27.0.01 - Phragmitetalia (Röhrichte und Großseggenrieder) 30.0.01.03 - Filipendulion (Mädesüß-Uferfluren)

Zeigerwerte der Pflanzenartenliste (Auswertung)

Standort	Belichtung	halbsonnig	6,7
Boden	Feuchte	sehr naß	9
	Stickstoff (N)	mäßig stickstoffarm bis stickstoffreich	6,1
Vegetation Zeigerwerte	Reaktion	neutral	6,6
	Mahdverträglichkeit	schnittempfindlich bis mäßig schnittverträglich	3,7
	Futterwert	sehr geringwertiges Futter	1,6
	Wechselfeuchteanzeiger		8
	Giftpflanzen		1
	Überschw.anzeiger		7

Pflanzenartenliste

Gruppe / Pflanzenart	MS	M	W	Vs	St	PA	Ph	Sz	VS	V	G	cf	§	Rote Liste			
														HH	ND	SH	D
Tracheobionta (Gefäßpflanzen)																	
Alnus glutinosa (Schwarz-Erle)	7	h		-	-												
Anthoxanthum odoratum (Gewöhnliches Ruchgras)	7	w		-	-												
Berula erecta (Aufrechte Berle)	7	w		-	-												
Betula pendula (Hänge-Birke)	7	w		-	-												
Calamagrostis epigejos (Land-Reitgras)	7	w		-	-												

Erhebungsbogen

B

Projekt	Biotopkartierung Hamburg	Interne Nr.	96309
		DK5 DK5-GK	6622
Handlungsbedarf	Nein	DK5 - Name	Harburg-Ost
Bearbeitung	BRA	Biotop-Nr. alt	451
Räumliche Abbildung	Fläche	Kartierung	28.09.2015
Anzahl Abschnitte	2	Fläche / Länge [m²/m]	1740,0976
		Breite (lineare Abb.) [m]	

Pflanzenartenliste

Gruppe / Pflanzenart	MS	M	W	Vs	St	PA	Ph	Sz	VS	V	G	cf	Rote Liste				
													§	HH	ND	SH	D
Calla palustris (Sumpf-Calla)	7	h		-	-								b	V	3	3	V
Callitriche palustris agg. (Artengruppe Sumpf-Wasserstern)	7	w		-	-										3		
Calystegia sepium (Zaun-Winde)	7	w		-	-												
Carex paniculata (Rispen-Segge)	7	w		-	-												
Carex pseudocyperus (Scheinzyper-Segge)	7	w		-	-												
Ceratophyllum demersum (Rauhes Hornblatt)	7	w		-	-									V			
Deschampsia cespitosa (Rasen-Schmiele)	7	w		-	-												
Elodea nuttallii (Nuttalls Wasserpest)	7	w		-	-												
Epilobium hirsutum (Zottiges Weidenröschen)	7	w		-	-												
Eupatorium cannabinum (Wasserdost)	7	z		-	-												
Filipendula ulmaria (Mädesüß)	7	z		-	-												
Galium palustre (Sumpf-Labkraut)	7	w		-	-												
Glechoma hederacea (Gundermann)	7	w		-	-												
Glyceria maxima (Wasser-Schwaden)	7	w		-	-												
Holcus lanatus (Wolliges Honiggras)	7	w		-	-												
Juncus effusus (Flatter-Binse)	7	z		-	-												
Lemna gibba (Bucklige Wasserlinse)	7	h		-	-												
Lemna minor (Kleine Wasserlinse)	7	h		-	-												
Linaria vulgaris (Gewöhnliches Leinkraut)	7	w		-	-												
Lotus pedunculatus (Sumpf-Hornklee)	7	w		-	-											V	
Lycopus europaeus (Gewöhnlicher Wolfstrapp)	7	w		-	-												
Lysimachia nummularia (Pfennigkraut)	7	w		-	-												
Lythrum salicaria (Blut-Weiderich)	7	w		-	-												
Potentilla anserina (Gänse-Fingerkraut)	7	z		-	-												
Prunus serotina (Späte Traubenkirsche)	7	w		-	-												
Ranunculus acris (Scharfer Hahnenfuß)	7	w		-	-												
Rorippa amphibia (Wasser-Sumpfkresse)	7	w		-	-												
Rubus armeniacus (Armenische Brombeere)	7	w		-	-												
Rumex acetosa (Großer Sauerampfer)	7	w		-	-												
Rumex hydrolapathum (Fluss-Ampfer)	7	z		-	-												
Salix alba (Silber-Weide)	7	z		-	-												
Salix aurita (Ohr-Weide)	7	w		-	-												
Salix cinerea (Grau-Weide)	7	w		-	-												
Salix x smithiana (Kübler-Weide)	7	w		-	-												D
Solidago gigantea (Riesen-Goldrute)	7	z		-	-												
Urtica dioica (Große Brennnessel)	7	w		-	-												
Anzahl Rote Liste Arten													2	2	2	2	
Anzahl Arten													41				

MS: Mengensystem; M: Mengenangabe, W: Bewertung der Art (FFH-Monitoring), Vs: Vegetationsschicht, St: Status, PA: Autor Phänologie; Ph: Phänologie, Sz: Soziabilität, VS: Vitalitätssystem; V: Vitalität, G: Geschlecht, cf: unsichere Bestimmung, §: Schutz nach BNatSchG, HH: Rote Liste Hamburg, Nds: Rote Liste Niedersachsen, SH: Rote Liste Schleswig-Holstein, D: Rote Liste Deutschland