

Erhebungsbogen

B

Projekt	Biotopkartierung Hamburg	Interne Nr.	96307
		DK5 DK5-GK	6622
Handlungsbedarf	Nein	DK5 - Name	Harburg-Ost
Bearbeitung	BRA	Biotop-Nr. alt	449
Räumliche Abbildung	Fläche	Kartierung	24.09.2015
Anzahl Abschnitte	4	Fläche / Länge [m²/m]	1910,7671
		Breite (lineare Abb.) [m]	

Gesetzlicher Schutz **_ kein gesetzl. Schutz** **kein gesetzlich geschütztes Biotop** **Schutz nur teilweise** **Nein**

Gesamtbewertung	6	Wertvoll
– Alter	6	Biotop mittleren Alters, 50 bis 100 Jahre
– Belastungsgrad	6	Flächenhaft geringe oder örtlich stärkere oder Vorbelastung mit deutlichem Einfluß
– Ökolog. Funktion	6	Hohe Bedeutung in einem Biotopkomplex, für den lokalen Biotopverbund oder als Puffer
– Seltenheit	5	Seltener Biotoptyp, floristisch stark verarmt, ohne seltener Pflges. od. verbr. artenreicher Biotoptyp

Bestandsbeschreibung

An der Geländeoberfläche um 3 m breite Grabenbereiche im gemähten Feuchtgrünland, zentral mit einer etwa 0,5 bis 1 m breiten, zeitweiligen Wasserfläche. Die Böschungen sind ausgesprochen flach geneigt. Die Gräben sind meist relativ artenarme von Größseggen-, Röhricht- und Flutrasenvegetation überwachsenen. Derzeit fast ohne erkennbare, offene Wasserfläche, zwischen den Pflanzen nur etwas Restwasser, das bereits 10 bis 20 cm unter Flur liegt. Auch die Vegetation der angrenzenden Grünlandflächen ist oft verhältnismäßig artenarm ausgeprägt und geht vermutlich auf frühere Intensivnutzungen zurück. In jüngerer Zeit ist die Nutzung vermutlich ausgesprochen extensiv. Die angrenzenden Grünlandflächen sind z.T. verfilzt, werden aber regelmäßig als Mähwiesen genutzt.

Vorkommen an Biototypen

1	TF	Typ	HF	F.Anteil
2	BTYP	Biototyp	- gesetzl. Grundl.	
3	Zusatz	Zusatz zum Biototypen		
4	LRT	Lebensraumtyp		
1	1		Ja	100 %
2	FGV	Stark verlandeter, austrocknender Graben (2000)		

Räumliche Lage

Lagebeschreibung	Südwestlich Baggersee Neuland, nördlich Großmoordamm, östlich der Gewerbeflächen		
Nachbarnutzung/en	Grünland, gemäht		
Rechtswert (X)	567141	Hochwert (Y)	5923331
Bezirk	Harburg	Naturraum	Hoopter Hoch- und Sietland (673.20)
Stadtteil (OT-Nr.)	Neuland (703)	Gemarkung	Neuland (718)
Digitaler Grünplan	<input checked="" type="checkbox"/> Hafengesamtgebiet	<input type="checkbox"/> Ramsargebiet	<input type="checkbox"/> EG-Vogelschutzgeb.
Ausgleichsflächen	<input checked="" type="checkbox"/> Biosphärenreservat	<input type="checkbox"/> Nationalpark	<input type="checkbox"/>
NSG / ND / LSG	LSG Neuland [HH-2025 / Anteil: 96%]		
FFH-GEBIET			
Wasserschutzgebiet			

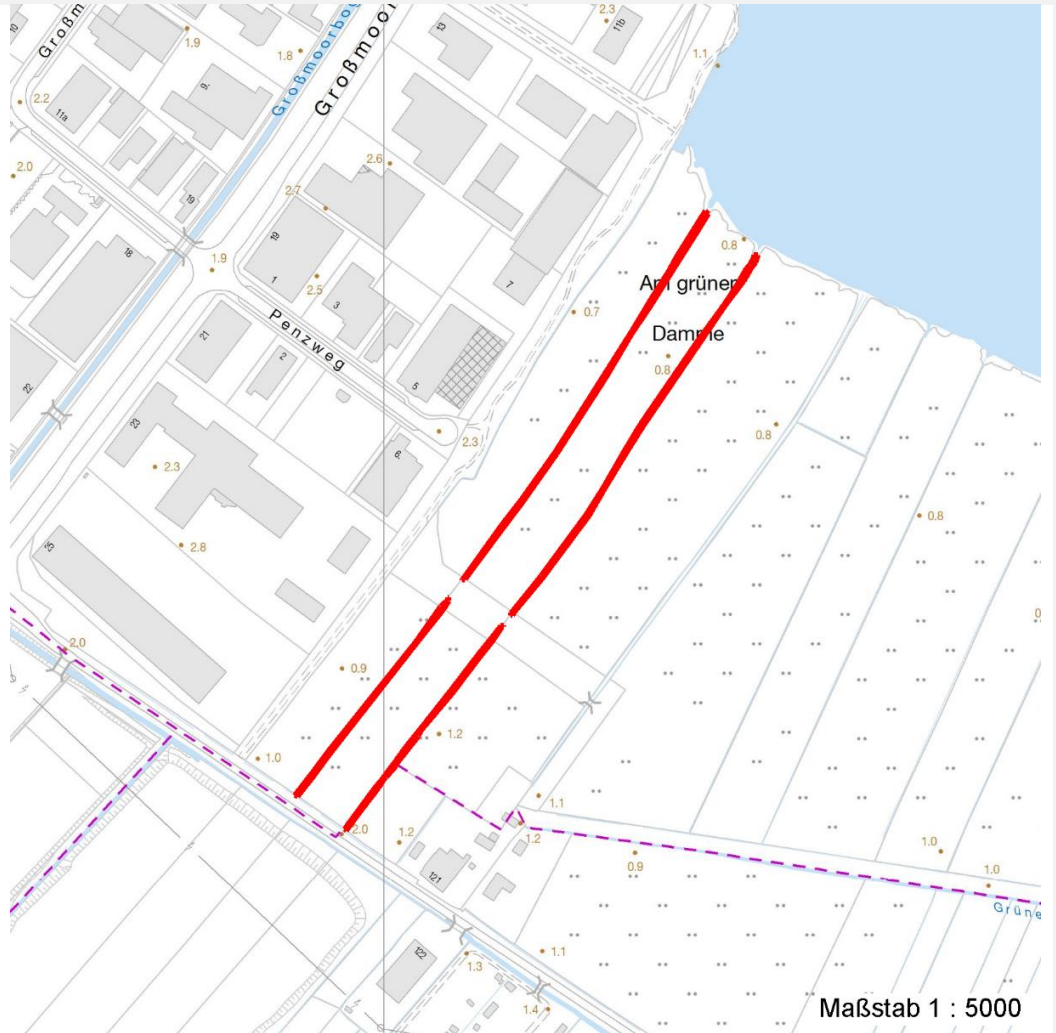
Erhebungsbogen

B

Projekt	Biotopkartierung Hamburg	Interne Nr.	96307
Handlungsbedarf	Nein	DK5 DK5-GK	6622
Bearbeitung	BRA	DK5 - Name	Harburg-Ost
Räumliche Abbildung	Fläche	Biotop-Nr. alt	449
Anzahl Abschnitte	4	Kartierung	24.09.2015
		Fläche / Länge [m²/m]	1910,7671
		Breite (lineare Abb.) [m]	

Räumliche Lage

Karte



Weitere Erhebungsbögen

Interne Nr.	Interne Nr. Zuordnung	DK5	Biotop-Nr.	Kartierung	Zuordnung	DK5 (GK)	Biotop-Nr. (alt)
96307	30286	6622	38	11.10.2006	/	6624	71
96307	30486	6622	76	30.09.2004	>	6624	115
96307	30474	6622	77	30.09.2004	>	6624	116
96307	30465	6622	78	30.09.2004	>	6624	117

Zuordnung: N = nachfolgende Kartierung, K = weitere Kartierungen (zeitlich vorher oder nachher)

Foto

Interne Nr.	Index	Dateiname	Aufnahmerichtung
49574	0	6622_449_240915_1.JPG	
49575	0	6622_449_240915_2.JPG	
49576	0	6622_449_240915_3.JPG	
49577	0	6622_449_240915_4.JPG	

Erhebungsbogen

B

Projekt	Biotopkartierung Hamburg	Interne Nr.	96307
Handlungsbedarf	Nein	DK5 DK5-GK	6622
Bearbeitung	BRA	DK5 - Name	Harburg-Ost
Räumliche Abbildung	Fläche	Biotop-Nr. alt	449
Anzahl Abschnitte	4	Kartierung	24.09.2015
		Fläche / Länge [m²/m]	1910,7671
		Breite (lineare Abb.) [m]	

Weitere Angaben

Merkmal	Wert
Auswertung	
Gefährdung/ Einflüsse	Vollständige Verlandung, vollständiger Verlust einer offenen Wasserfläche, verhältnismäßig artenarm vermutlich aufgrund früherer Intensivnutzungen im Grünland.
Wertgesichtspunkte	In den Grabenrändern ist ein Feuchtwiesenpotenzial erhalten, welches zur Aufwertung der angrenzenden Grünlandflächen beitragen kann
Maßnahmen	Graben schonend (Erhalt der Artenvielfalt) abschnittsweise instandsetzen, offene Wasserfläche wiederherstellen, angrenzende Grünlandnutzung weiterhin möglichst extensiv betreiben.

Foto

Fotodatei 6622_449_240915_1.JPG
Bildbeschreibung
Aufnahmerichtung



Fotodatei 6622_449_240915_2.JPG
Bildbeschreibung
Aufnahmerichtung



Erhebungsbogen

B

Projekt	Biotopkartierung Hamburg	Interne Nr.	96307
		DK5 DK5-GK	6622
Handlungsbedarf	Nein	DK5 - Name	Harburg-Ost
Bearbeitung	BRA	Biotop-Nr. alt	449
Räumliche Abbildung	Fläche	Kartierung	24.09.2015
Anzahl Abschnitte	4	Fläche / Länge [m²/m]	1910,7671
		Breite (lineare Abb.) [m]	

Foto

Fotodatei 6622_449_240915_3.JPG

Bildbeschreibung
Aufnahmerichtung



Fotodatei 6622_449_240915_4.JPG

Bildbeschreibung
Aufnahmerichtung



Teilflächenbeschreibung

Teilflächentyp		Teilflächen-Nr.	1
Biotoptyp	Stark verlandeter, austrocknender Graben (2000)	Biotoptyp	FGV
- Zusatz		- gesetzl. Grundl.	
FFH-LRT		FFH-LRT	
Beschreibung		Entw.potential LRT	
		Hauptfläche	Ja
		Flächenanteil	100 %
		FFH-Unters.Fläche	Nein
		Saatgutfläche	Nein

Weitere Angaben

Merkmal	Wert
Boden	
Feuchte	8 - naß
Reaktion	6 - schwach sauer
Stickstoffgehalt	6 - mäßig stickstoffarm bis stickstoffreich
Standort, Relief	
Belichtung	7 - halbsonnig
Veg. - Zeigerwerte	
Anz. Wechselfeuchtezeiger	12
Anz. Überschwemmungsz.	5
Anz. Magerkeitszeiger (N < 4)	6
Anteil Magerkeitszeiger (N < 4)	6 %
Veg. - Soziologie	
BfN Schlüssel	21.0.01 - Agrostietalia stoloniferae (Flut- und Feuchtpioniergras)
	27.0.01 - Phragmitetalia (Röhrichte und Großseggenrieder)
	30.0.01.03 - Filipendulion (Mädesüß-Uferfluren)

Projekt	Biotopkartierung Hamburg		Interne Nr.	96307
			DK5 DK5-GK	6622
			DK5 - Name	Harburg-Ost
Handlungsbedarf	Nein		Biotop-Nr. alt	449
Bearbeitung	BRA	Kopie	Nein	Kartierung
Räumliche Abbildung	Fläche			24.09.2015
Anzahl Abschnitte	4			Fläche / Länge [m²/m]
				1910,7671
				Breite (lineare Abb.) [m]

Zeigerwerte der Pflanzenartenliste (Auswertung)

Standort	Belichtung	halbsonnig	7,2
Boden	Feuchte	naß	8
	Stickstoff (N)	mäßig stickstoffarm bis stickstoffreich	5,9
	Reaktion	schwach sauer	6
Vegetation	Mahdverträglichkeit	mäßig schnittverträglich (erster Schnitt nicht vor 1. Juli)	5,1
Zeigerwerte	Futterwert	geringwertiges Futter	2,7
	Wechselfeuchteanzeiger		12
	Giftpflanzen		4
	Überschw.anzeiger		5

Pflanzenartenliste

Gruppe / Pflanzenart	MS	M	W	Vs	St	PA	Ph	Sz	VS	V	G	cf	§	Rote Liste			
														HH	ND	SH	D
Tracheobionta (Gefäßpflanzen)																	
Agrostis stolonifera (Ausläufer-Straußgras)	7	h		-	-												
Calystegia sepium (Zaun-Winde)	7	w		-	-												
Cardamine pratensis (Wiesen-Schaumkraut)	7	z		-	-										V		
Carex acuta (Schlank-Segge)	7	h		-	-										V		
Carex x elytroides (Bastard-Segge)	7	z		-	-										V D		
Cirsium palustre (Sumpf-Kratzdistel)	7	z		-	-												
Deschampsia cespitosa (Rasen-Schmiele)	7	w		-	-												
Epilobium parviflorum (Kleinblütiges Weidenröschen)	7	w		-	-										V		
Equisetum fluviatile (Teich-Schachtelhalm)	7	z		-	-												
Eupatorium cannabinum (Wasserdost)	7	z		-	-												
Festuca pratensis (Wiesen-Schwingel)	7	w		-	-												
Festuca rubra (Rot-Schwingel)	7	w		-	-												
Filipendula ulmaria (Mädesüß)	7	w		-	-												
Galium palustre (Sumpf-Labkraut)	7	z		-	-												
Glechoma hederacea (Gundermann)	7	w		-	-												
Glyceria fluitans (Flutender Schwaden)	7	z		-	-												
Glyceria maxima (Wasser-Schwaden)	7	h		-	-												
Holcus lanatus (Wolliges Honiggras)	7	w		-	-												
Juncus effusus (Flatter-Binse)	7	h		-	-												
Lathyrus pratensis (Wiesen-Platterbse)	7	w		-	-												
Lemna minor (Kleine Wasserlinse)	7	w		-	-												
Lotus pedunculatus (Sumpf-Hornklee)	7	w		-	-										V		
Lychnis flos-cuculi (Kuckucks-Lichtnelke)	7	z		-	-										3		
Lycopus europaeus (Gewöhnlicher Wolfstrapp)	7	z		-	-												
Lysimachia nummularia (Pfennigkraut)	7	w		-	-												
Lythrum salicaria (Blut-Weiderich)	7	z		-	-												
Persicaria amphibia (Wasser-Knöterich)	7	z		-	-												
Phalaris arundinacea (Rohr-Glanzgras)	7	h		-	-												
Phragmites australis (Schilf)	7	z		-	-												
Plantago lanceolata (Spitz-Wegerich)	7	w		-	-												
Potentilla anserina (Gänse-Fingerkraut)	7	w		-	-												
Ranunculus acris (Scharfer Hahnenfuß)	7	z		-	-												
Ranunculus flammula (Brennender Hahnenfuß)	7	w		-	-										V		
Ranunculus repens (Kriechender Hahnenfuß)	7	h		-	-												

Erhebungsbogen

B

Projekt	Biotopkartierung Hamburg	Interne Nr.	96307
		DK5 DK5-GK	6622
Handlungsbedarf	Nein	DK5 - Name	Harburg-Ost
Bearbeitung	BRA	Biotop-Nr. alt	449
Räumliche Abbildung	Fläche	Kartierung	24.09.2015
Anzahl Abschnitte	4	Fläche / Länge [m²/m]	1910,7671
		Breite (lineare Abb.) [m]	

Pflanzenartenliste

Gruppe / Pflanzenart	MS	M	W	Vs	St	PA	Ph	Sz	VS	V	G	cf	§	Rote Liste				
														HH	ND	SH	D	
Rumex acetosa (Großer Sauerampfer)	7	w		-	-													
Rumex obtusifolius (Stumpfbältriger Ampfer)	7	z		-	-													
Salix cinerea (Grau-Weide)	7	z		-	-													
Solanum dulcamara (Bittersüßer Nachtschatten)	7	z		-	-													
Sparganium erectum (Ästiger Igelkolben)	7	w		-	-													
Stellaria palustris (Sumpf-Sternmiere)	7	w		-	-									V			3	3
Urtica dioica (Große Brennessel)	7	w		-	-													
Anzahl Rote Liste Arten														2	7	2		
Anzahl Arten														41				

MS: Mengensystem; M: Mengenangabe, W: Bewertung der Art (FFH-Monitoring), Vs: Vegetationsschicht, St: Status, PA: Autor Phänologie; Ph: Phänologie, Sz: Sozibilitätät, VS: Vitalitätssystem; V: Vitalität, G: Geschlecht, cf: unsichere Bestimmung, §: Schutz nach BNatSchG, HH: Rote Liste Hamburg, Nds: Rote Liste Niedersachsen, SH: Rote Liste Schleswig-Holstein, D: Rote Liste Deutschland