

Erhebungsbogen

B

Projekt	Biotopkartierung Hamburg	Interne Nr.	106038
		DK5 DK5-GK	6620 6622
		DK5 - Name	Rönneburg
Handlungsbedarf	Nein	Biotop-Nr. alt	5 7
Bearbeitung	NAB	Kartierung	08.07.2016
Räumliche Abbildung	Fläche	Fläche / Länge [m²/m]	10487,6689
Anzahl Abschnitte	1	Breite (lineare Abb.) [m]	

Gesetzlicher Schutz kein gesetzl. Schutz **kein gesetzlich geschütztes Biotop** **Schutz nur teilweise** **Nein**

Gesamtbewertung	6	Wertvoll
– Alter	8	Biotop hohen Alters, 200 bis 500 Jahre
– Belastungsgrad	6	Flächenhaft geringe oder örtlich stärkere oder Vorbelastung mit deutlichem Einfluß
– Ökolog. Funktion	6	Hohe Bedeutung in einem Biotopkomplex, für den lokalen Biotopverbund oder als Puffer
– Seltenheit	5	Seltener Biotoptyp, floristisch stark verarmt, ohne seltener Pflges. od. verbr. artenreicher Biotoptyp

Bestandsbeschreibung

Brinkmannscher Park. Waldartige Parkanlage auf bewegtem Relief mit offenen Wiesenflächen und einem Teich. Durch einen Rundweg zugänglich. Besonders prägend ist der alte Baumbestand mit Eichen und Buchen mit BHD bis 120 cm. Einige Bäume wurden entnommen (dicke Stubben), stellenweise dichte Strauchschicht im Norden und Süden der Fläche mit dicht nachwachsender Verjüngung. Innerhalb der Gehölze flache bis tiefere, teilweise quellige Rinnen, teilweise anscheinend nur noch Relikte ehem. Quellen. Hier Feuchtezeiger in der Krautschicht, nur punktuell Quellvegetation (auskartiert). In der Nähe des Teiches im NO kleinfl. quellige Bereiche mit von Schwarz-Erle dominierter Baumschicht und Strauchschicht aus Weiden.

Die Wiesen werden z.T. extensiv gemäht und weisen quellige Bereiche auf (als eigener Biotop auskartiert).

Durch die Erholungsnutzung teilweise gestört.

Vorkommen an Biotoptypen

1	TF	Typ	HF	F.Anteil
2	BTYP	Biotoptyp		- gesetzl. Grundl.
3	Zusatz	Zusatz zum Biotoptypen		
4	LRT	Lebensraumtyp		
1	1		Ja	95 %
2	EPW	Waldartige Parkanlage (2000)		
3	!	reich an Tot- oder Altholz (!)		
1	2			5 %
2	FQ	Quellbereich (2000)		

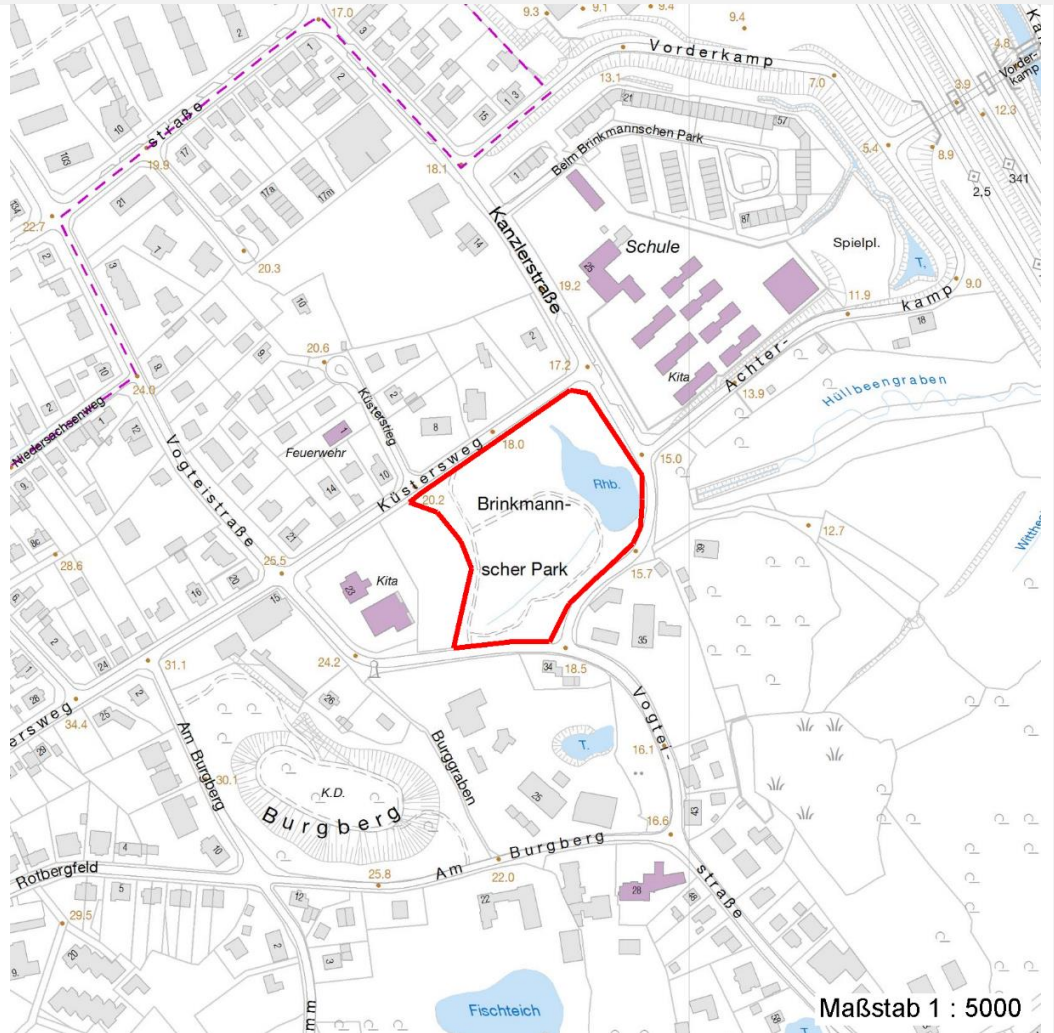
Räumliche Lage

Lagebeschreibung	Zwischen Küstersweg und Vogteistraße		
Nachbarnutzung/en	Wohnbebauung, Kinderheim, Schule		
Rechtswert (X)	566889	Hochwert (Y)	5921421
Bezirk	Harburg	Naturraum	Marmstorfer Flottsandplatte (640.01)
Stadtteil (OT-Nr.)	Rönneburg (706)	Gemarkung	Rönneburg (720)
Digitaler Grünplan	<input checked="" type="checkbox"/> Hafengesamtgebiet	<input type="checkbox"/> Ramsargebiet	<input type="checkbox"/> EG-Vogelschutzgeb.
Ausgleichsflächen	<input type="checkbox"/> Biosphärenreservat	<input type="checkbox"/> Nationalpark	<input type="checkbox"/>
NSG / ND / LSG	LSG Marmstorfer Flottsandplatte [HH-2021 / Anteil: 99%]		
FFH-GEBIET			
Wasserschutzgebiet			

Projekt	Biotopkartierung Hamburg		Interne Nr.	106038	
Handlungsbedarf	Nein		DK5 DK5-GK	6620	6622
Bearbeitung	NAB	Kopie Ja	DK5 - Name	Rönneburg	
Räumliche Abbildung	Fläche		Biotop-Nr. alt	5	7
Anzahl Abschnitte	1		Kartierung	08.07.2016	
			Fläche / Länge [m²/m]	10487,6689	
			Breite (lineare Abb.) [m]		

Räumliche Lage

Karte



Weitere Erhebungsbögen

Interne Nr.	Interne Nr. Zuordnung	DK5	Biotop-Nr.	Kartierung	Zuordnung	DK5 (GK)	Biotop-Nr. (alt)
106038	29935	6620	5	15.09.1985	K	6622	7
106038	29914	6620	5	20.07.1999	K	6622	7
106038	29937	6620	5	02.06.2007	K	6622	7

Zuordnung: N = nachfolgende Kartierung, K = weitere Kartierungen (zeitlich vorher oder nachher)

Foto

Interne Nr.	Index	Dateiname	Aufnahmerichtung
57514	0	6620_5_080716_3.JPG	
57515	0	6620_5_080716_2.JPG	
57516	0	6620_5_080716_1.JPG	
57517	0	6620_5_080716_4.JPG	

Erhebungsbogen

B

Projekt	Biotopkartierung Hamburg	Interne Nr.	106038
Handlungsbedarf	Nein	DK5 DK5-GK	6620 6622
Bearbeitung	NAB	DK5 - Name	Rönneburg
Räumliche Abbildung	Fläche	Biotop-Nr. alt	5 7
Anzahl Abschnitte	1	Kartierung	08.07.2016
		Fläche / Länge [m²/m]	10487,6689
		Breite (lineare Abb.) [m]	

Weitere Angaben

Merkmal	Wert
Auswertung	
Gefährdung/ Einflüsse	Ablagerung von Muell / Gartenabfaellen Hoher Anteil nicht heimischer Pflanzen (Ausbreitung Fallopia japonica)
Wertgesichtspunkte	Dominanz von Laubgehölzen Naturverjüngung Gut entwickelte, biotoptypische Vegetation Wertvoller Altbaumbestand
zoologisch bedeutsame Strukturen	Totholz (starkes Totholz liegend) Alte Bäume mit Höhlen
Bedeutung für Tiergruppe	Vögel
Maßnahmen	1.10 - Beseitigung von Neophyten 1.4 - Erhalt des Biotops in der gegenwärtigen Ausprägung Beseitigen von Muell, Gartenabfaellen u.a Bei behaltung der derzeitigen Nutzung oder Pflege

Foto

Fotodatei	6620_5_080716_3.JPG	Fotodatei	6620_5_080716_4.JPG
Bildbeschreibung	k.A.	Bildbeschreibung	k.A.
Aufnahmerichtung		Aufnahmerichtung	



Erhebungsbogen

B

Projekt	Biotopkartierung Hamburg	Interne Nr.	106038
Handlungsbedarf	Nein	DK5 DK5-GK	6620 6622
Bearbeitung	NAB	DK5 - Name	Rönneburg
Räumliche Abbildung	Fläche	Biotop-Nr. alt	5 7
Anzahl Abschnitte	1	Kartierung	08.07.2016
		Fläche / Länge [m²/m]	10487,6689
		Breite (lineare Abb.) [m]	

Foto

Fotodatei 6620_5_080716_1.JPG
Bildbeschreibung k.A.
Aufnahmerichtung

Fotodatei 6620_5_080716_2.JPG
Bildbeschreibung k.A.
Aufnahmerichtung



Teilflächenbeschreibung

Teilflächentyp
Biotoptyp Waldartige Parkanlage (2000)
- Zusatz reich an Tot- oder Altholz (!)
FFH-LRT
Beschreibung

Teilflächen-Nr. 1
Biotoptyp EPW
- gesetzl. Grundl.
FFH-LRT
Entw.potential LRT
Hauptfläche Ja
Flächenanteil 95 %
FFH-Unters.Fläche Nein
Saatgutfläche Nein

Erhebungsbogen

B

Projekt	Biotopkartierung Hamburg		Interne Nr.	106038
			DK5 DK5-GK	6620 6622
Handlungsbedarf	Nein		DK5 - Name	Rönneburg
Bearbeitung	NAB	Kopie Ja	Biotop-Nr. alt	5 7
Räumliche Abbildung	Fläche		Kartierung	08.07.2016
Anzahl Abschnitte	1		Fläche / Länge [m²/m]	10487,6689
			Breite (lineare Abb.) [m]	

Weitere Angaben

Merkmal	Wert
Boden	
Feuchte	6 - mäßig feucht und wechselfeucht
Stickstoffgehalt	6 - mäßig stickstoffarm bis stickstoffreich
Standort, Relief	
Relief	uneben
Neigung - Gelände	N2 - schwach geneigt (3,5-9 %)
Ausrichtung	V - Verschiedene
Belichtung	5 - halbschattig
Luft	keine Besonderheiten
Veg. - Deckg./Ant.	
Gesamt	90 %
1. Baumschicht	80 %
2. Baumschicht	10 %
Strauchschicht	60 %
1. Krautschicht	50 %
Veg. - Höhe	
Gesamt, durchschn.	30.00 m

Zeigerwerte der Pflanzenartenliste (Auswertung)

Standort	Belichtung	halbschattig	4,6
Boden	Feuchte	mäßig feucht und wechselfeucht	5,9
	Stickstoff (N)	mäßig stickstoffarm bis stickstoffreich	6,3
	Reaktion	schwach sauer	6,3
Vegetation	Mahdverträglichkeit	schnittempfindlich bis mäßig schnittverträglich	3,5
Zeigerwerte	Futterwert	fast wertloses Futter	1,4
	Wechselfeuchteanzeiger		1
	Giftpflanzen		4
	Überschw.anzeiger		5

Pflanzenartenliste

Gruppe / Pflanzenart	MS	M	W	Vs	St	PA	Ph	Sz	VS	V	G	cf	§	Rote Liste			
														HH	ND	SH	D
Tracheobionta (Gefäßpflanzen)																	
Acer campestre (Feld-Ahorn)	7	w		S													
Acer platanoides (Spitz-Ahorn)	7	h		B1													
Acer platanoides (Spitz-Ahorn)	7	h		S													
Acer pseudoplatanus (Berg-Ahorn)	7	z		B1													
Aegopodium podagraria (Giersch)	7	z															
Aesculus hippocastanum (Gewöhnliche Rosskastanie)	7	w		B2													
Alliaria petiolata (Knoblauchsrauke)	7	w															
Alnus glutinosa (Schwarz-Erle)	7	z		B1													
Anemone nemorosa (Busch-Windröschen)	7	z															
Athyrium filix-femina (Gewöhnlicher Frauenfarn)	7	z															
Carex pendula (Hänge-Segge)	7	z													R		

Erhebungsbogen

B

Projekt	Biotopkartierung Hamburg		Interne Nr.	106038	
			DK5 DK5-GK	6620	6622
Handlungsbedarf	Nein		DK5 - Name	Rönneburg	
Bearbeitung	NAB	Kopie	Biotop-Nr. alt	5	7
Räumliche Abbildung	Fläche	Ja	Kartierung	08.07.2016	
Anzahl Abschnitte	1		Fläche / Länge [m²/m]	10487,6689	
			Breite (lineare Abb.) [m]		

Pflanzenartenliste

Gruppe / Pflanzenart	MS	M	W	Vs	St	PA	Ph	Sz	VS	V	G	cf	Rote Liste							
													§	HH	ND	SH	D			
Carex remota (Winkel-Segge)	7	z																		
Carex sylvatica (Wald-Segge)	7	w															3			
Carpinus betulus (Hainbuche)	7	z		B2																
Convallaria majalis (Maiglöckchen)	7	z																		
Cornus spec. (Kornelkirsche)	7	w		S																
Corylus avellana (Haselnuss)	7	z		S																
Crataegus laevigata (Zweigrieffliger Weißdorn)	7	w		S																
Dryopteris dilatata (Breitblättriger Wurmfarne)	7	w																		
Fagus sylvatica (Rotbuche)	7	h		B1																
Fagus sylvatica (Rotbuche)	7	h		S																
Fallopia japonica (Japanischer Staudenknöterich)	7	l																		
Festuca gigantea (Riesen-Schwingel)	7	w																		
Ficaria verna (Scharbockskraut)	7	z																		
Fraxinus excelsior (Gewöhnliche Esche)	7	z		B1																
Galeobdolon argentatum (Garten Goldnessel)	7	h																		
Galeobdolon luteum (Echte Goldnessel)	7	z															V			
Geum urbanum (Echte Nelkenwurz)	7	z																		
Glechoma hederacea (Gundermann)	7	z																		
Hedera helix (Efeu)	7	h																		
Iris pseudacorus (Gelbe Schwertlilie)	7	w															b			
Lonicera xylosteum (Rote Heckenkirsche)	7	z		S																
Melica uniflora (Einblütiges Perlgras)	7	w															3			
Milium effusum (Wald-Flattergras)	7	z																		
Oxalis acetosella (Wald-Sauerklee)	7	w																		
Philadelphus coronarius (Europäischer Pfeifenstrauch)	7	w		S																
Poa nemoralis (Hain-Rispengras)	7	z																		
Polygonatum multiflorum (Vielblütige Weißwurz)	7	w																		
Prunus padus (Echte Traubenkirsche)	7	w		S																
Prunus spinosa (Schlehe)	7	w		S																
Quercus robur (Stiel-Eiche)	7	h		B1																
Salix caprea (Sal-Weide)	7	w		S																
Salix cinerea (Grau-Weide)	7	z		S																
Salix fragilis (Bruch-Weide)	7	w		B1													D	D		
Sambucus nigra (Schwarzer Holunder)	7	z		S																
Scrophularia nodosa (Knotige Braunwurz)	7	w																		
Sorbus aucuparia (Eberesche)	7	w		S																
Stachys sylvatica (Wald-Ziest)	7	w																		
Symphoricarpos albus (Schneebeere)	7	h		S																
Taxus baccata (Gemeine Eibe)	7	w		S													b	3	V	
Tilia x vulgaris (Holländische Linde)	7	w		B2															D	
Urtica dioica (Große Brennnessel)	7	z																		
													Anzahl Rote Liste Arten				4	1	2	2
													Anzahl Arten				50			

MS: Mengensystem; M: Mengenangabe, W: Bewertung der Art (FFH-Monitoring), Vs: Vegetationsschicht, St: Status, PA: Autor Phänologie; Ph: Phänologie, Sz: Sozialebarkeit, VS: Vitalitätssystem; V: Vitalität, G: Geschlecht, cf: unsichere Bestimmung, §: Schutz nach BNatSchG, HH: Rote Liste Hamburg, Nds: Rote Liste Niedersachsen, SH: Rote Liste Schleswig-Holstein, D: Rote Liste Deutschland

Erhebungsbogen

B

Projekt	Biotopkartierung Hamburg		Interne Nr.	106038	
			DK5 DK5-GK	6620	6622
Handlungsbedarf	Nein		DK5 - Name	Rönneburg	
Bearbeitung	NAB	Kopie	Biotop-Nr. alt	5	7
Räumliche Abbildung	Fläche	Ja	Kartierung	08.07.2016	
Anzahl Abschnitte	1		Fläche / Länge [m²/m]	10487,6689	
			Breite (lineare Abb.) [m]		

Teilflächenbeschreibung

Teilflächentyp		Teilflächen-Nr.	2
Biotoptyp	Quellbereich (2000)	Biotoptyp	FQ
- Zusatz		- gesetzl. Grundl.	
FFH-LRT		FFH-LRT	
Beschreibung		Entw.potential LRT	
		Hauptfläche	
		Flächenanteil	5 %
		FFH-Unters.Fläche	Nein
		Saatgutfläche	Nein

Zeigerwerte der Pflanzenartenliste (Auswertung)

Standort	Belichtung	schattig bis halbschattig	4,4
Boden	Feuchte	mäßig feucht und wechselfeucht	6,1
	Stickstoff (N)	mäßig stickstoffarm bis stickstoffreich	6,1
	Reaktion	schwach sauer	6
Vegetation	Mahdverträglichkeit	schnittempfindlich bis mäßig schnittverträglich	4,2
Zeigerwerte	Futterwert	fast wertloses Futter	0,8
	Wechselfeuchteanzeiger		1
	Giftpflanzen		1
	Überschw.anzeiger		1

Pflanzenartenliste

Gruppe / Pflanzenart	MS	M	W	Vs	St	PA	Ph	Sz	VS	V	G	cf	§	Rote Liste				
														HH	ND	SH	D	
Tracheobionta (Gefäßpflanzen)																		
Carex pendula (Hänge-Segge)	7	z																R
Carex remota (Winkel-Segge)	7	z																
Dryopteris dilatata (Breitblättriger Wurmfarne)	7	w																
Galeobdolon luteum (Echte Goldnessel)	7	z																V
Glechoma hederacea (Gundermann)	7	z																
Hedera helix (Efeu)	7	h																
Iris pseudacorus (Gelbe Schwertlilie)	7	w																b
Milium effusum (Wald-Flattergras)	7	z																
Salix cinerea (Grau-Weide)	7	z																
Urtica dioica (Große Brennnessel)	7	z																
														Anzahl Rote Liste Arten		1	1	
														Anzahl Arten		10		

MS: Mengensystem; M: Mengenangabe, W: Bewertung der Art (FFH-Monitoring), Vs: Vegetationsschicht, St: Status, PA: Autor Phänologie; Ph: Phänologie, Sz: Soziabilität, VS: Vitalitätssystem; V: Vitalität, G: Geschlecht, cf: unsichere Bestimmung, §: Schutz nach BNatSchG, HH: Rote Liste Hamburg, ND: Rote Liste Niedersachsen, SH: Rote Liste Schleswig-Holstein, D: Rote Liste Deutschland