

Erhebungsbogen

B

Projekt	Biotopkartierung Hamburg	Interne Nr.	106167
		DK5 DK5-GK	6620 6622
		DK5 - Name	Rönneburg
Handlungsbedarf	Nein	Biotop-Nr. alt	409 75
Bearbeitung	NAB	Kartierung	08.07.2016
Räumliche Abbildung	Linie	Fläche / Länge [m²/m]	738,81
Anzahl Abschnitte	1	Breite (lineare Abb.) [m]	10

Gesetzlicher Schutz **_ kein gesetzl. Schutz kein gesetzlich geschütztes Biotop** **Schutz nur teilweise** **Nein**

Gesamtbewertung	5	Noch wertvoll, gut entwicklungsfähig
– Alter	6	Biotop mittleren Alters, 50 bis 100 Jahre
– Belastungsgrad	5	Flächenhaft mittlere oder örtlich starke Belastung
– Ökolog. Funktion	7	Sehr hohe Bedeutung in einem Biotopkomplex, für den lokalen Biotopverbund oder als Puffer
– Seltenheit	5	Seltener Biotoptyp, floristisch stark verarmt, ohne seltener Pflges. od. verbr. artenreicher Biotoptyp

Bestandsbeschreibung

Gepflanzte Baumhecke aus Eichen, Eschen, Ahorn und Hainbuchen an einer steilen bis 4 m hohen Straßenböschung. Gut ausgebildete Strauchschicht mit vielen Ziergehölzen. Die Krautschicht wird geprägt von einer halbruderalen Grasflur.

Vorkommen an Biotoptypen

1	TF	Typ	HF	F.Anteil
2	BTYP	Biotoptyp		- gesetzl. Grundl.
3	Zusatz	Zusatz zum Biotoptypen		
4	LRT	Lebensraumtyp		
1	1		Ja	100 %
2	HHM	Strauch-Baumhecke (2000)		
3	2	schwaches bis mittleres Baumholz, Brusthöhendurchmesser 13 - < 50 cm (2)		

Räumliche Lage

Lagebeschreibung	am Achterkamp	Hochwert (Y)	5921613
Nachbarnutzung/en	Straße, Schule, Ruderalflur	Naturraum	Marmstorfer Flottsandplatte (640.01)
Rechtswert (X)	567167	Gemarkung	Rönneburg (720)
Bezirk	Harburg	Ramsargebiet	EG-Vogelschutzgeb.
Stadtteil (OT-Nr.)	Rönneburg (706)	Biosphärenreservat	
Digitaler Grünplan	<input type="checkbox"/> Hafengesamtgebiet	Nationalpark	
Ausgleichsflächen	<input type="checkbox"/> Biosphärenreservat		
NSG / ND / LSG	LSG Marmstorfer Flottsandplatte [HH-2021 / Anteil: 55%]		
FFH-GEBIET			
Wasserschutzgebiet			

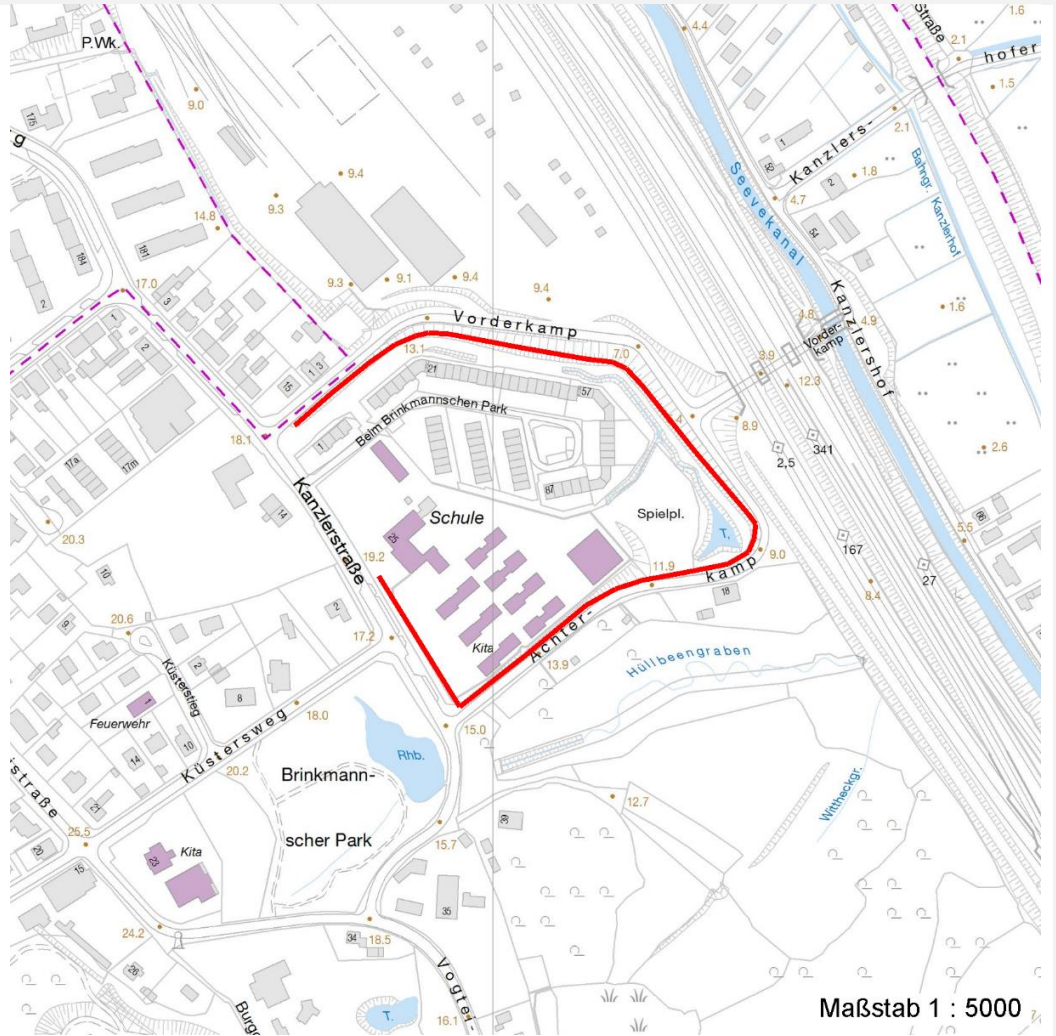
Erhebungsbogen

B

Projekt	Biotopkartierung Hamburg		Interne Nr.	106167	
			DK5 DK5-GK	6620	6622
Handlungsbedarf	Nein		DK5 - Name	Rönneburg	
Bearbeitung	NAB	Kopie	Nein	Biotop-Nr. alt	409 75
Räumliche Abbildung	Linie		Kartierung	08.07.2016	
Anzahl Abschnitte	1		Fläche / Länge [m²/m]	738,81	
			Breite (lineare Abb.) [m]	10	

Räumliche Lage

Karte



Weitere Erhebungsbögen

Interne Nr.	Interne Nr. Zuordnung	DK5	Biotop-Nr.	Kartierung	Zuordnung	DK5 (GK)	Biotop-Nr. (alt)
106167	30161	6620	192	20.07.1999	>	6622	12
106167	30142	6620	201	02.06.2007	>	6622	75

Zuordnung: N = nachfolgende Kartierung, K = weitere Kartierungen (zeitlich vorher oder nachher)

Weitere Angaben

Merkmal	Wert
Auswertung	
Gefährdung/ Einflüsse	Intensivierung der Nutzung oder Pflege Standortfremde Gehölze
Wertgesichtspunkte	Dominanz von Laubgehölzen Entwicklungspotenzial Strukturvielfalt

Erhebungsbogen

B

Projekt	Biotopkartierung Hamburg	Interne Nr.	106167
		DK5 DK5-GK	6620 6622
		DK5 - Name	Rönneburg
Handlungsbedarf	Nein	Biotop-Nr. alt	409 75
Bearbeitung	NAB	Kartierung	08.07.2016
Räumliche Abbildung	Linie	Fläche / Länge [m²/m]	738,81
Anzahl Abschnitte	1	Breite (lineare Abb.) [m]	10

Weitere Angaben

Merkmal	Wert
zoologisch bedeutsame Strukturen	Dichte spontane Gebüsche
Bedeutung für Tiergruppe	Vögel
Maßnahmen	Entfernung der Ziersträucher

Teilflächenbeschreibung

Teilflächentyp		Teilflächen-Nr.	1
Biotoptyp	Strauch-Baumhecke (2000)	Biotoptyp	HHM
- Zusatz	schwaches bis mittleres Baumholz, Brusthöhendurchmesser 13 - < 50 cm (2)	- gesetzl. Grundl.	
FFH-LRT		FFH-LRT	
Beschreibung		Entw.potential LRT	
		Hauptfläche	Ja
		Flächenanteil	100 %
		FFH-Unters.Fläche	Nein
		Saatgutfläche	Nein

Weitere Angaben

Merkmal	Wert
Boden	
Feuchte	5 - frisch und mäßig frisch
Stickstoffgehalt	7 - stickstoffreich
Standort, Relief	
Relief	Böschung
Neigung - Gelände	N4 - stark geneigt (18-27 %)
Ausrichtung	V - Verschiedene
Belichtung	6 - halbsonnig bis halbschattig
Luft	keine Besonderheiten
Zusätze - Btyp	wx - erheblicher Fremdholzanteil
Veg. - Deckg./Ant.	
Gesamt	100 %
1. Baumschicht	50 %
2. Baumschicht	10 %
Strauchschicht	50 %
1. Krautschicht	70 %
Veg. - Höhe	
Gesamt, durchschn.	18.00 m

Erhebungsbogen

B

Projekt	Biotopkartierung Hamburg		Interne Nr.	106167
			DK5 DK5-GK	6620 6622
			DK5 - Name	Rönneburg
Handlungsbedarf	Nein		Biotop-Nr. alt	409 75
Bearbeitung	NAB	Kopie	Nein	Kartierung
Räumliche Abbildung	Linie			08.07.2016
Anzahl Abschnitte	1			Fläche / Länge [m²/m]
				738,81
				Breite (lineare Abb.) [m]
				10

Zeigerwerte der Pflanzenartenliste (Auswertung)

Standort	Belichtung	halbsonnig bis halbschattig	5,6
Boden	Feuchte	frisch und mäßigfrisch	5,4
	Stickstoff (N)	mäßig stickstoffarm bis stickstoffreich	6,5
	Reaktion	schwach sauer	6,2
Vegetation	Mahdverträglichkeit	schnittempfindlich bis mäßig schnittverträglich	3,8
Zeigerwerte	Futterwert	mäßige Futterqualität	3,7
	Wechselfeuchteanzeiger		4
	Giftpflanzen		2
	Überschw.anzeiger		3

Pflanzenartenliste

Gruppe / Pflanzenart	MS	M	W	Vs	St	PA	Ph	Sz	VS	V	G	cf	§	Rote Liste			
														HH	ND	SH	D
Tracheobionta (Gefäßpflanzen)																	
Acer campestre (Feld-Ahorn)	7	z															
Acer pseudoplatanus (Berg-Ahorn)	7	h															
Acer pseudoplatanus (Berg-Ahorn)	7	h															
Aegopodium podagraria (Giersch)	7	z															
Alliaria petiolata (Knoblauchsrauke)	7	z															
Alnus glutinosa (Schwarz-Erle)	7	w															
Anthriscus sylvestris (Wiesen-Kerbel)	7	z															
Arrhenatherum elatius (Glatthafer)	7	h															
Artemisia vulgaris (Gewöhnlicher Beifuß)	7	w															
Betula pendula (Hänge-Birke)	7	z															
Calamagrostis epigejos (Land-Reitgras)	7	z															
Carpinus betulus (Hainbuche)	7	z															
Corylus avellana (Haselnuss)	7	z															
Crataegus monogyna (Eingrifflicher Weißdorn)	7	w															
Cytisus scoparius (Besenginster)	7	w															
Dryopteris filix-mas (Gewöhnlicher Wurmfarne)	7	z															
Elymus repens (Gewöhnliche Quecke)	7	z															
Fraxinus excelsior (Gewöhnliche Esche)	7	h															
Fraxinus excelsior (Gewöhnliche Esche)	7	h															
Galeobdolon argentatum (Garten Goldnessel)	7	z															
Galeopsis tetrahit agg. (Artengruppe Gewöhnlicher Hohlzahn)	7	z															
Galium aparine (Kletten-Labkraut)	7	z															
Hedera helix (Efeu)	7	h															
Holcus mollis (Weiches Honiggras)	7	z															
Humulus lupulus (Hopfen)	7	w															
Impatiens parviflora (Kleinblütiges Springkraut)	7	z															
Lolium multiflorum (Vielblütiges Weidelgras)	7	w															
Milium effusum (Wald-Flattergras)	7	w															
Poa nemoralis (Hain-Rispengras)	7	z															
Polygonatum multiflorum (Vielblütige Weißwurz)	7	w															
Populus tremula (Zitter-Pappel)	7	z															
Prunus padus (Echte Traubenkirsche)	7	z															
Pteridium aquilinum (Adlerfarn)	7	l															
Quercus robur (Stiel-Eiche)	7	h															
Quercus robur (Stiel-Eiche)	7	z															

Erhebungsbogen

B

Projekt	Biotopkartierung Hamburg		Interne Nr.	106167	
			DK5 DK5-GK	6620	6622
Handlungsbedarf	Nein		DK5 - Name	Rönneburg	
Bearbeitung	NAB	Kopie	Nein	Biotop-Nr. alt	409 75
Räumliche Abbildung	Linie			Kartierung	08.07.2016
Anzahl Abschnitte	1			Fläche / Länge [m²/m]	738,81
				Breite (lineare Abb.) [m]	10

Pflanzenartenliste

Gruppe / Pflanzenart	MS	M	W	Vs	St	PA	Ph	Sz	VS	V	G	cf	§	Rote Liste				
														HH	ND	SH	D	
Ranunculus repens (Kriechender Hahnenfuß)	7	w																
Rosa canina (Hunds-Rose)	7	w																
Rubus fruticosus agg. (Artengruppe Echte Brombeere)	7	z																
Salix caprea (Sal-Weide)	7	z																
Sambucus nigra (Schwarzer Holunder)	7	z																
Sambucus racemosa (Trauben-Holunder)	7	w																
Sorbus intermedia (Schwedische Mehlbeere)	7	w																R
Symphoricarpos albus (Schneebeere)	7	w																
Tanacetum vulgare (Rainfarn)	7	w																
Urtica dioica (Große Brennessel)	7	z																
Veronica chamaedrys (Gamander-Ehrenpreis)	7	w																
Viburnum opulus (Gewöhnlicher Schneeball)	7	z																
Anzahl Rote Liste Arten																	1	
Anzahl Arten																	44	

MS: Mengensystem; M: Mengenangabe, W: Bewertung der Art (FFH-Monitoring), Vs: Vegetationsschicht, St: Status, PA: Autor Phänologie; Ph: Phänologie, Sz: Soziabilität, VS: Vitalitätssystem; V: Vitalität, G: Geschlecht, cf: unsichere Bestimmung, §: Schutz nach BNatSchG, HH: Rote Liste Hamburg, Nds: Rote Liste Niedersachsen, SH: Rote Liste Schleswig-Holstein, D: Rote Liste Deutschland