

# Erhebungsbogen

**B**

<b>Projekt</b>	Biotopkartierung Hamburg	<b>Interne Nr.</b>	106159
		<b>DK5   DK5-GK</b>	<b>6620</b> 6622
		<b>DK5 - Name</b>	Rönneburg
<b>Handlungsbedarf</b>	Nein	<b>Biotop-Nr.   alt</b>	<b>401</b> 82
<b>Bearbeitung</b>	NAB	<b>Kartierung</b>	25.06.2016
<b>Räumliche Abbildung</b>	Linie	<b>Fläche / Länge [m<sup>2</sup>/m]</b>	9112,11
<b>Anzahl Abschnitte</b>	20	<b>Breite (lineare Abb.) [m]</b>	3

**Gesetzlicher Schutz**    kein gesetzl. Schutz **kein gesetzlich geschütztes Biotop**    **Schutz nur teilweise**    **Nein**

<b>Gesamtbewertung</b>	6	Wertvoll
– <b>Alter</b>	7	Biotop hohen Alters, 100 bis 200 Jahre
– <b>Belastungsgrad</b>	4	Flächenhaft deutliche Belastung ohne nachh. Schäden
– <b>Ökolog. Funktion</b>	5	Bedeutung in einem Biotopkomplex, für den lokalen Biotopverbund oder als Puffer
– <b>Seltenheit</b>	7	Seltener Biotoptyp, mit seltenen oder bedrohten Pflges., gesättigtes Artenspektrum, einige RL-Arten

## Bestandsbeschreibung

Mehr oder weniger stark verlandete Gräben mit wechselnden Dominanzen von Rohrkolben, Rohrglanzgras, Schlanksegge, Großem Wasserschwaden, Aufrechtem Igelkolben und Flatterbinse neben niedrigwüchsigen und offenen Bereichen die von diversen Arten der Röhrichte, der feuchten Hochstaudenfluren und des Feuchtgrünlandes geprägt werden. Diese Arten wandern bis zu 2 m in die umgebenden Grünlandflächen ein. Als regelmäßig bis häufig vorkommende Arten können Mädesüß, Sumpf-Labkraut, Weißes Strohgras, Wolliges Honiggras, Ruchgras, Blutweiderich, Kuckucks-Lichtnelke, Gänsefingerkraut, Wasser-Minze, Sumpf-Hornklee und Gundermann genannt werden.

Regelmäßige Mahd der innerhalb der zweichürig gemähten Wiesen gelegenen Bestände, nur entlang eines Weidezaunes und randlich sehr wenig Gehölzaufwuchs. Sehr kleinflächig sind noch sichtbare wasserführende Bereiche mit Wasser- und Teichlinse zu finden.

Eine gelegentliche abschnittsweise Grabenräumung dürfte der Habitat- und Artenvielfalt zuträglich sein.

## Vorkommen an Biotoptypen

1	TF	Typ	HF	F.Anteil
2	BTYP	Biotoptyp	- gesetzl. Grundl.	
3	Zusatz	Zusatz zum Biotoptypen		
4	LRT	Lebensraumtyp		
1	1		Ja	100 %
2	FGV	Stark verlandeter, austrocknender Graben (2000)		

## Räumliche Lage

<b>Lagebeschreibung</b>	Nordöstlich des Seevedeichs		
<b>Nachbarnutzung/en</b>	Grünland		
<b>Rechtswert (X)</b>	567914	<b>Hochwert (Y)</b>	5921339
<b>Bezirk</b>	Harburg	<b>Naturraum</b>	Hoopster Randmoorzzone (673.21)
<b>Stadtteil (OT-Nr.)</b>	Gut Moor (704)	<b>Gemarkung</b>	Gut Moor (717)
<b>Digitaler Grünplan</b>	<input type="checkbox"/> <b>Hafengesamtgebiet</b>	<input type="checkbox"/> <b>Ramsargebiet</b>	<input type="checkbox"/> <b>EG-Vogelschutzgeb.</b>
<b>Ausgleichsflächen NSG / ND / LSG</b>	<input checked="" type="checkbox"/> <b>Biosphärenreservat</b>	<input type="checkbox"/> <b>Nationalpark</b>	<input type="checkbox"/>
<b>FFH-GEBIET</b>			
<b>Wasserschutzgebiet</b>			

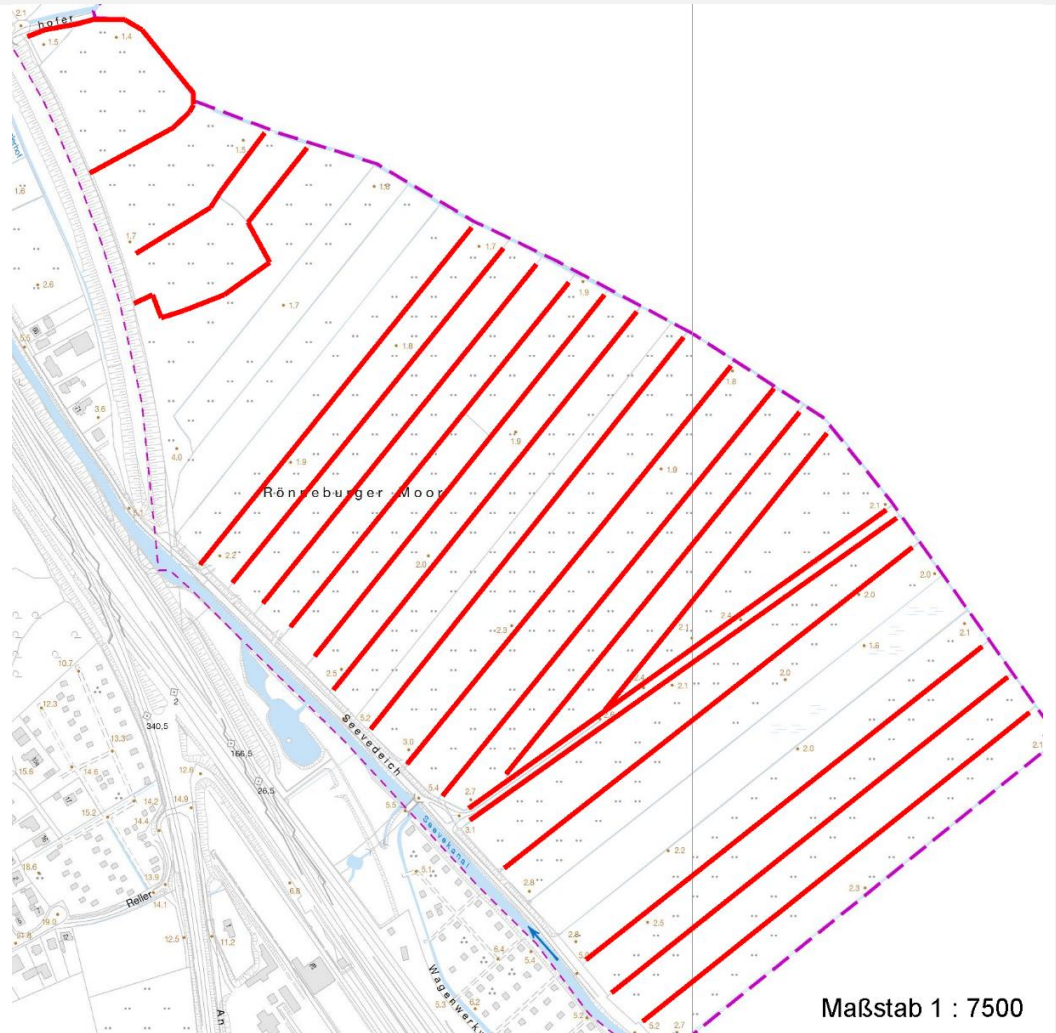
# Erhebungsbogen

**B**

<b>Projekt</b>	Biotopkartierung Hamburg	<b>Interne Nr.</b>	106159
<b>Handlungsbedarf</b>	Nein	<b>DK5   DK5-GK</b>	<b>6620</b> 6622
<b>Bearbeitung</b>	NAB	<b>DK5 - Name</b>	Rönneburg
<b>Räumliche Abbildung</b>	Linie	<b>Biotop-Nr.   alt</b>	<b>401</b> 82
<b>Anzahl Abschnitte</b>	20	<b>Kartierung</b>	25.06.2016
		<b>Fläche / Länge [m<sup>2</sup>/m]</b>	9112,11
		<b>Breite (lineare Abb.) [m]</b>	3

## Räumliche Lage

### Karte



## Weitere Erhebungsbögen

Interne Nr.	Interne Nr. Zuordnung	DK5	Biotop-Nr.	Kartierung	Zuordnung	DK5 (GK)	Biotop-Nr. (alt)
106159	30138	6620	193	20.07.1999	<	6622	19
106159	30141	6620	204	18.05.2007	>	6622	81
106159	30140	6620	205	18.05.2007	>	6622	82

Zuordnung: N = nachfolgende Kartierung, K = weitere Kartierungen (zeitlich vorher oder nachher)

## Foto

Interne Nr.	Index	Dateiname	Aufnahmerichtung
57680	0	6620_401_250616_1.JPG	
57681	0	6620_401_250616_2.JPG	
57682	0	6620_401_250616_3.JPG	
57683	0	6620_401_250616_4.JPG	
57684	0	6620_401_250616_5.JPG	
57685	0	6620_401_250616_8.JPG	

# Erhebungsbogen

**B**

<b>Projekt</b>	Biotopkartierung Hamburg	<b>Interne Nr.</b>	106159
		<b>DK5   DK5-GK</b>	<b>6620</b> 6622
		<b>DK5 - Name</b>	Rönneburg
<b>Handlungsbedarf</b>	Nein	<b>Biotop-Nr.   alt</b>	<b>401</b> 82
<b>Bearbeitung</b>	NAB	<b>Kartierung</b>	25.06.2016
<b>Räumliche Abbildung</b>	Linie	<b>Fläche / Länge [m<sup>2</sup>/m]</b>	9112,11
<b>Anzahl Abschnitte</b>	20	<b>Breite (lineare Abb.) [m]</b>	3

## Foto

Interne Nr.	Index	Dateiname	Aufnahmerichtung
57686	0	6620_401_250616_6.JPG	
57687	0	6620_401_250616_7.JPG	

## Weitere Angaben

Merkmal	Wert
<b>Auswertung</b>	
Gefährdung/ Einflüsse	Entwaesserung Grundwasserabsenkung durch einen Wettern
Wertgesichtspunkte	Vorkommen seltener Arten
zoologisch bedeutsame Strukturen	Kleingewässer
Bedeutung für Tiergruppe	Insekten
Maßnahmen	Abschnittsweise Grabenraeumung

## Foto

<b>Fotodatei</b>	6620_401_250616_1.JPG	<b>Fotodatei</b>	6620_401_250616_2.JPG
<b>Bildbeschreibung</b>	k.A.	<b>Bildbeschreibung</b>	k.A.
<b>Aufnahmerichtung</b>		<b>Aufnahmerichtung</b>	



# Erhebungsbogen

**B**

<b>Projekt</b>	Biotopkartierung Hamburg	<b>Interne Nr.</b>	106159
<b>Handlungsbedarf</b>	Nein	<b>DK5   DK5-GK</b>	<b>6620</b> 6622
<b>Bearbeitung</b>	NAB	<b>DK5 - Name</b>	Rönneburg
<b>Räumliche Abbildung</b>	Linie	<b>Biotop-Nr.   alt</b>	<b>401</b> 82
<b>Anzahl Abschnitte</b>	20	<b>Kartierung</b>	25.06.2016
		<b>Fläche / Länge [m<sup>2</sup>/m]</b>	9112,11
		<b>Breite (lineare Abb.) [m]</b>	3

## Foto

**Fotodatei** 6620\_401\_250616\_3.JPG  
**Bildbeschreibung** k.A.  
**Aufnahmerichtung**

**Fotodatei** 6620\_401\_250616\_4.JPG  
**Bildbeschreibung** k.A.  
**Aufnahmerichtung**



## Teilflächenbeschreibung

<b>Teilflächentyp</b>		<b>Teilflächen-Nr.</b>	1
<b>Biototyp</b>	Stark verlandeter, austrocknender Graben (2000)	<b>Biototyp</b>	FGV
- Zusatz		- gesetzl. Grundl.	
<b>FFH-LRT</b>		<b>FFH-LRT</b>	
<b>Beschreibung</b>		<b>Entw.potential LRT</b>	
		<b>Hauptfläche</b>	Ja
		<b>Flächenanteil</b>	100 %
		<b>FFH-Unters.Fläche</b>	Nein
		<b>Saatgutfläche</b>	Nein

# Erhebungsbogen

**B**

<b>Projekt</b>	Biotopkartierung Hamburg	<b>Interne Nr.</b>	106159
		<b>DK5   DK5-GK</b>	<b>6620</b> 6622
		<b>DK5 - Name</b>	Rönneburg
<b>Handlungsbedarf</b>	Nein	<b>Biotop-Nr.   alt</b>	<b>401</b> 82
<b>Bearbeitung</b>	NAB	<b>Kartierung</b>	25.06.2016
<b>Räumliche Abbildung</b>	Linie	<b>Fläche / Länge [m<sup>2</sup>/m]</b>	9112,11
<b>Anzahl Abschnitte</b>	20	<b>Breite (lineare Abb.) [m]</b>	3

## Weitere Angaben

Merkmal	Wert
<b>Boden</b>	
Feuchte	8 - naß
Stickstoffgehalt	6 - mäßig stickstoffarm bis stickstoffreich
<b>Gebietszuordnung</b>	
Gebietsbezeichnung	ohne Namen
<b>Gewässer</b>	
Böschungshöhe	0.80 m
Gewässertiefe	0.75 m
Breite	1.00 m
Wasserführung	e - episodisch austrocknend
Strömung	k - keine Strömung
Trübung	m - mittlere Trübung
Färbung	bräunlich
Geruch	ohne
<b>Standort, Relief</b>	
Böschungsneigung	steil - 1:1 bis 1:2
Belichtung	7 - halbsonnig
Luft	keine Besonderheiten
<b>Veg. - Deckg./Ant.</b>	
Gesamt	95 %
1. Baumschicht	2 %
Strauchschicht	2 %
1. Krautschicht	95 %

## Zeigerwerte der Pflanzenartenliste (Auswertung)

<b>Standort</b>	<b>Belichtung</b>	halbsonnig	7,1
<b>Boden</b>	<b>Feuchte</b>	naß	8
	<b>Stickstoff (N)</b>	mäßig stickstoffarm bis stickstoffreich	6,1
	<b>Reaktion</b>	schwach sauer	6,2
<b>Vegetation</b>	<b>Mahdverträglichkeit</b>	mäßig schnittverträglich (erster Schnitt nicht vor 1. Juli)	4,9
<b>Zeigerwerte</b>	<b>Futterwert</b>	geringwertiges Futter	3
	<b>Wechselfeuchteanzeiger</b>		13
	<b>Giftpflanzen</b>		4
	<b>Überschw.anzeiger</b>		10

## Pflanzenartenliste

Gruppe / Pflanzenart	MS	M	W	Vs	St	PA	Ph	Sz	VS	V	G	cf	§	Rote Liste			
														HH	ND	SH	D
<b>Tracheobionta (Gefäßpflanzen)</b>																	
Agrostis stolonifera (Ausläufer-Straußgras)	7	z															
Ajuga reptans (Kriechender Günsel)	7	z															
Alnus glutinosa (Schwarz-Erle)	7	w															
Alopecurus pratensis (Wiesen-Fuchsschwanz)	7	z															
Anthoxanthum odoratum (Gewöhnliches Ruchgras)	7	z															
Berula erecta (Aufrechte Berle)	7	w															

# Erhebungsbogen

**B**

<b>Projekt</b>	Biotopkartierung Hamburg		<b>Interne Nr.</b>	106159	
			<b>DK5   DK5-GK</b>	<b>6620</b>	6622
<b>Handlungsbedarf</b>	Nein		<b>DK5 - Name</b>	Rönneburg	
<b>Bearbeitung</b>	NAB	<b>Kopie</b>	Nein	<b>Biotop-Nr.   alt</b>	401 82
<b>Räumliche Abbildung</b>	Linie			<b>Kartierung</b>	25.06.2016
<b>Anzahl Abschnitte</b>	20			<b>Fläche / Länge [m<sup>2</sup>/m]</b>	9112,11
				<b>Breite (lineare Abb.) [m]</b>	3

## Pflanzenartenliste

Gruppe / Pflanzenart	MS	M	W	Vs	St	PA	Ph	Sz	VS	V	G	cf	§	Rote Liste				
														HH	ND	SH	D	
Betula pendula (Hänge-Birke)	7	w																
Bromus racemosus (Traubige Trespe)	7	z													1	2	2	3
Calamagrostis canescens (Sumpf-Reitgras)	7	w																
Cardamine amara (Bitteres Schaumkraut)	7	w													V			V
Cardamine impatiens (Spring-Schaumkraut)	7	w																
Carex acuta (Schlank-Segge)	7	l																V
Carex disticha (Zweizeilige Segge)	7	w													V			V
Carex nigra (Wiesen-Segge)	7	z													V			V
Cirsium palustre (Sumpf-Kratzdistel)	7	w																
Dactylis glomerata (Wiesen-Knäuelgras)	7	z																
Deschampsia cespitosa (Rasen-Schmiele)	7	w																
Epilobium hirsutum (Zottiges Weidenröschen)	7	z																
Equisetum fluviatile (Teich-Schachtelhalm)	7	w																
Eupatorium cannabinum (Wasserdost)	7	w																
Ficaria verna (Scharbockskraut)	7	X																
Filipendula ulmaria (Mädesüß)	7	h																
Fraxinus excelsior (Gewöhnliche Esche)	7	w																
Galium palustre (Sumpf-Labkraut)	7	z																
Glechoma hederacea (Gundermann)	7	z																
Glyceria fluitans (Flutender Schwaden)	7	h																
Glyceria maxima (Wasser-Schwaden)	7	h																
Holcus lanatus (Wolliges Honiggras)	7	h																
Juncus effusus (Flatter-Binse)	7	h																
Lathyrus pratensis (Wiesen-Platterbse)	7	z																
Lemna minor (Kleine Wasserlinse)	7	z																
Lotus pedunculatus (Sumpf-Hornklee)	7	z																V
Lychnis flos-cuculi (Kuckucks-Lichtnelke)	7	z																3
Lysimachia nummularia (Pfennigkraut)	7	z																
Lythrum salicaria (Blut-Weiderich)	7	z																
Mentha aquatica (Wasser-Minze)	7	z																
Myosotis scorpioides (Sumpf-Vergissmeinnicht)	7	z																V
Phalaris arundinacea (Rohr-Glanzgras)	7	h																
Phragmites australis (Schilf)	7	z																
Poa palustris (Sumpf-Rispengras)	7	z																
Poa trivialis (Gewöhnliches Rispengras)	7	z																
Potentilla anserina (Gänse-Fingerkraut)	7	l																
Pulicaria dysenterica (Großes Flohkraut)	7	w													1	3	3	V
Salix cinerea (Grau-Weide)	7	w																
Scirpus sylvaticus (Wald-Simse)	7	z																V
Solanum dulcamara (Bittersüßer Nachtschatten)	7	w																
Sparganium erectum (Ästiger Igelkolben)	7	l																
Spirodela polyrhiza (Vielwurzlige Teichlinse)	7	z																
Typha latifolia (Breitblättriger Rohrkolben)	7	l																
Urtica dioica (Große Brennnessel)	7	z																
Veronica beccabunga (Bachbungen-Ehrenpreis)	7	w																

# Erhebungsbogen

**B**

<b>Projekt</b>	Biotopkartierung Hamburg	<b>Interne Nr.</b>	106159
		<b>DK5   DK5-GK</b>	<b>6620</b> 6622
		<b>DK5 - Name</b>	Rönneburg
<b>Handlungsbedarf</b>	Nein	<b>Biotop-Nr.   alt</b>	<b>401</b> 82
<b>Bearbeitung</b>	NAB	<b>Kartierung</b>	25.06.2016
<b>Räumliche Abbildung</b>	Linie	<b>Fläche / Länge [m<sup>2</sup>/m]</b>	9112,11
<b>Anzahl Abschnitte</b>	20	<b>Breite (lineare Abb.) [m]</b>	3

## Pflanzenartenliste

Gruppe / Pflanzenart	MS	M	W	Vs	St	PA	Ph	Sz	VS	V	G	cf	§	Rote Liste			
														HH	ND	SH	D
<b>Anzahl Rote Liste Arten</b>														5	2	10	2
<b>Anzahl Arten</b>														51			

MS: Mengensystem; M: Mengenangabe, W: Bewertung der Art (FFH-Monitoring), Vs: Vegetationsschicht, St: Status, PA: Autor Phänologie; Ph: Phänologie, Sz: Soziabilität, VS: Vitalitätssystem; V: Vitalität, G: Geschlecht, cf: unsichere Bestimmung, §: Schutz nach BNatSchG, HH: Rote Liste Hamburg, Nds: Rote Liste Niedersachsen, SH: Rote Liste Schleswig-Holstein, D: Rote Liste Deutschland