

Erhebungsbogen

B

Projekt	Biotopkartierung Hamburg	Interne Nr.	106008
		DK5 DK5-GK	6620 6622
		DK5 - Name	Rönneburg
Handlungsbedarf	Nein	Biotop-Nr. alt	3 3
Bearbeitung	NAB	Kartierung	08.07.2016
Räumliche Abbildung	Fläche	Fläche / Länge [m²/m]	9017,8148
Anzahl Abschnitte	1	Breite (lineare Abb.) [m]	

Gesetzlicher Schutz kein gesetzl. Schutz **kein gesetzlich geschütztes Biotop** **Schutz nur teilweise** **Nein**

Gesamtbewertung	6	Wertvoll
– Alter	7	Biotop hohen Alters, 100 bis 200 Jahre
– Belastungsgrad	6	Flächenhaft geringe oder örtlich stärkere oder Vorbelastung mit deutlichem Einfluß
– Ökolog. Funktion	6	Hohe Bedeutung in einem Biotopkomplex, für den lokalen Biotopverbund oder als Puffer
– Seltenheit	5	Seltener Biotoptyp, floristisch stark verarmt, ohne seltener Pflges. od. verbr. artenreicher Biotoptyp

Bestandsbeschreibung

Ältere Grünanlage zwischen Wohnbebauung, Schule und Kindergarten. Die Wiesenfläche wird unerschiedlich intensiv gemäht. Am Rand alte Eichen mit BHD bis 90 cm und dichter bis 5 m breiter Strauchschicht mit überwiegend standorttypischen Gehölzen.
Im Zentrum extensiv gemähte Wiese mit feuchten/quelligen Bereichen, die als eigener Biotop kartiert wurde.

Vorkommen an Biotoptypen

1	TF	Typ	HF	F.Anteil
2	BTYP	Biotoptyp	- gesetzl. Grundl.	
3	Zusatz	Zusatz zum Biotoptypen		
4	LRT	Lebensraumtyp		
1	1		Ja	100 %
2	EPA	Kleinteilige Grünanlage, naturnah (2000)		
3	!	reich an Tot- oder Altholz (!)		

Räumliche Lage

Lagebeschreibung	Südwestl. der Rönneburger Straße		
Nachbarnutzung/en	Schule, Wohnbebauung		
Rechtswert (X)	566086	Hochwert (Y)	5921501
Bezirk	Harburg	Naturraum	Marmstorfer Flottsandplatte (640.01)
Stadtteil (OT-Nr.)	Wilstorf (705)	Gemarkung	Wilstorf (722)
Digitaler Grünplan	<input checked="" type="checkbox"/> Hafengesamtgebiet	<input type="checkbox"/> Ramsargebiet	<input type="checkbox"/> EG-Vogelschutzgeb.
Ausgleichsflächen	<input type="checkbox"/> Biosphärenreservat	<input type="checkbox"/> Nationalpark	<input type="checkbox"/>
NSG / ND / LSG			
FFH-GEBIET			
Wasserschutzgebiet			

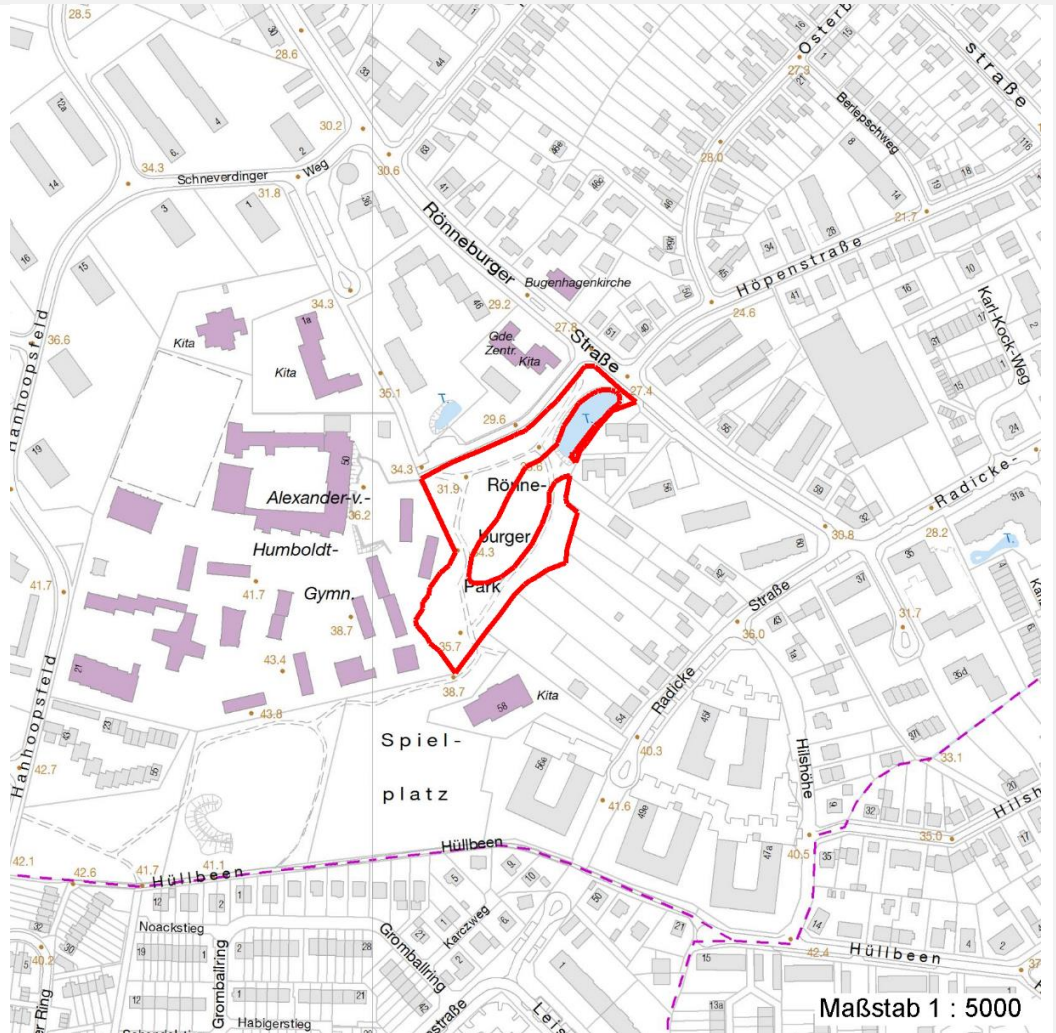
Erhebungsbogen

B

Projekt	Biotopkartierung Hamburg	Interne Nr.	106008
		DK5 DK5-GK	6620 6622
		DK5 - Name	Rönneburg
Handlungsbedarf	Nein	Biotop-Nr. alt	3 3
Bearbeitung	NAB	Kartierung	08.07.2016
Räumliche Abbildung	Fläche	Fläche / Länge [m²/m]	9017,8148
Anzahl Abschnitte	1	Breite (lineare Abb.) [m]	

Räumliche Lage

Karte



Weitere Erhebungsbögen

Interne Nr.	Interne Nr. Zuordnung	DK5	Biotop-Nr.	Kartierung	Zuordnung	DK5 (GK)	Biotop-Nr. (alt)
106008	29968	6620	3	15.09.1985	K	6622	3
106008	29928	6620	3	20.07.1999	K	6622	3
106008	29952	6620	3	02.06.2007	K	6622	3

Zuordnung: N = nachfolgende Kartierung, K = weitere Kartierungen (zeitlich vorher oder nachher)

Foto

Interne Nr.	Index	Dateiname	Aufnahmerichtung
57490	0	6620_3_080716_1.JPG	
57491	0	6620_3_080716_2.JPG	
57492	0	6620_3_080716_3.JPG	

Erhebungsbogen

B

Projekt	Biotopkartierung Hamburg		Interne Nr.	106008	
			DK5 DK5-GK	6620	6622
Handlungsbedarf	Nein		DK5 - Name	Rönneburg	
Bearbeitung	NAB	Kopie	Ja	Biotop-Nr. alt	3 3
Räumliche Abbildung	Fläche		Kartierung	08.07.2016	
Anzahl Abschnitte	1		Fläche / Länge [m²/m]	9017,8148	
			Breite (lineare Abb.) [m]		

Weitere Angaben

Merkmal	Wert
Auswertung	
Gefährdung/ Einflüsse	Hoher Anteil nicht heimischer Pflanzen (Einwanderung bzw. Ausbreitung von Impatiens glandulifera und Reynutria japonica) Eutrophierung (hohe Belastung durch Hundekot) Nutzungsintensivierung
Wertgesichtspunkte	Bedeutung für den Biotopverbund Artenreich Bedeutung für die Erholung Wertvoller Altbaumbestand Ökologisch positive Entwicklungstendenz
zoologisch bedeutsame Strukturen	Alte Bäume mit Höhlen Dichte Gebüsche
Bedeutung für Tiergruppe	Vögel
Maßnahmen	1.10 - Beseitigung von Neophyten 4.2 - Zweischnitt-Wiesennutzung

Foto

Fotodatei	6620_3_080716_1.JPG	Fotodatei	6620_3_080716_2.JPG
Bildbeschreibung	k.A.	Bildbeschreibung	k.A.
Aufnahmerichtung		Aufnahmerichtung	



Erhebungsbogen

B

Projekt	Biotopkartierung Hamburg	Interne Nr.	106008
Handlungsbedarf	Nein	DK5 DK5-GK	6620 6622
Bearbeitung	NAB	DK5 - Name	Rönneburg
Räumliche Abbildung	Fläche	Biotop-Nr. alt	3 3
Anzahl Abschnitte	1	Kartierung	08.07.2016
		Fläche / Länge [m²/m]	9017,8148
		Breite (lineare Abb.) [m]	

Foto

Fotodatei 6620_3_080716_3.JPG
Bildbeschreibung k.A.
Aufnahmerichtung

Fotodatei
Bildbeschreibung
Aufnahmerichtung



Teilflächenbeschreibung

Teilflächentyp		Teilflächen-Nr.	1
Biotoptyp	Kleinteilige Grünanlage, naturnah (2000)	Biotoptyp	EPA
- Zusatz	reich an Tot- oder Altholz (!)	- gesetzl. Grundl.	
FFH-LRT		FFH-LRT	
Beschreibung		Entw.potential LRT	
		Hauptfläche	Ja
		Flächenanteil	100 %
		FFH-Unters.Fläche	Nein
		Saatgutfläche	Nein

Erhebungsbogen

B

Projekt	Biotopkartierung Hamburg		Interne Nr.	106008
			DK5 DK5-GK	6620 6622
Handlungsbedarf	Nein		DK5 - Name	Rönneburg
Bearbeitung	NAB	Kopie Ja	Biotop-Nr. alt	3 3
Räumliche Abbildung	Fläche		Kartierung	08.07.2016
Anzahl Abschnitte	1		Fläche / Länge [m²/m]	9017,8148
			Breite (lineare Abb.) [m]	

Weitere Angaben

Merkmal Wert

Boden

Feuchte	6 - mäßig feucht und wechselfeucht
Stickstoffgehalt	7 - stickstoffreich

Standort, Relief

Relief	leicht geneigt zum zentralen Bereich
Neigung - Gelände	N2 - schwach geneigt (3,5-9 %)
Ausrichtung	V - Verschiedene
Belichtung	4 - schattig bis halbschattig
Luft	keine Besonderheiten

Veg. - Deckg./Ant.

Gesamt	100 %
1. Baumschicht	70 %
2. Baumschicht	30 %
Strauchschicht	90 %
1. Krautschicht	20 %

Veg. - Höhe

Gesamt, durchschn.	25.00 m
--------------------	---------

Zeigerwerte der Pflanzenartenliste (Auswertung)

Standort	Belichtung	halbsonnig bis halbschattig	5,5
Boden	Feuchte	mäßig feucht und wechselfeucht	5,6
	Stickstoff (N)	stickstoffreich	6,7
	Reaktion	neutral	6,8
Vegetation	Mahdverträglichkeit	schnittempfindlich bis mäßig schnittverträglich	4,1
Zeigerwerte	Futterwert	sehr geringwertiges Futter	2,2
	Wechselfeuchteanzeiger		1
	Giftpflanzen		0
	Überschw.anzeiger		5

Pflanzenartenliste

Gruppe / Pflanzenart	MS	M	W	Vs	St	PA	Ph	Sz	VS	V	G	cf	§	Rote Liste			
														HH	ND	SH	D
Tracheobionta (Gefäßpflanzen)																	
Acer campestre (Feld-Ahorn)	7	w		B2													
Acer campestre (Feld-Ahorn)	7	w		S													
Acer platanoides (Spitz-Ahorn)	7	z		B1													
Acer pseudoplatanus (Berg-Ahorn)	7	w		B1													
Acer pseudoplatanus (Berg-Ahorn)	7	z		B1													
Aegopodium podagraria (Giersch)	7	h															
Aesculus hippocastanum (Gewöhnliche Rosskastanie)	7	w		B1													
Alnus glutinosa (Schwarz-Erle)	7	w		B1													
Bellis perennis (Ausdauerndes Gänseblümchen)	7	z															
Betula pendula (Hänge-Birke)	7	w		B1													
Carpinus betulus (Hainbuche)	7	w		B1													

Erhebungsbogen

B

Projekt	Biotopkartierung Hamburg		Interne Nr.	106008
			DK5 DK5-GK	6620 6622
			DK5 - Name	Rönneburg
Handlungsbedarf	Nein		Biotop-Nr. alt	3 3
Bearbeitung	NAB	Kopie	Ja	Kartierung
Räumliche Abbildung	Fläche			08.07.2016
Anzahl Abschnitte	1			Fläche / Länge [m²/m]
				9017,8148
				Breite (lineare Abb.) [m]

Pflanzenartenliste

Gruppe / Pflanzenart	MS	M	W	Vs	St	PA	Ph	Sz	VS	V	G	cf	Rote Liste					
													§	HH	ND	SH	D	
Circaea lutetiana (Gewöhnliches Hexenkraut)	7	z																
Cornus alba (Weißer (Tartarischer) Hartriegel)	7	z																
Corylus avellana (Haselnuss)	7	z																
Cotoneaster spec. (Zwergmispel)	7	w																
Crataegus monogyna monogyna (Eingrifflicher Weißdorn)	7	z																
Euonymus europaeus (Gewöhnliches Pfaffenhütchen)	7	w																
Fagus sylvatica 'Pendula'	7	z		B1														
Fallopia japonica (Japanischer Staudenknöterich)	7	w																
Fraxinus excelsior (Gewöhnliche Esche)	7	z																
Galeobdolon argentatum (Garten Goldnessel)	7	z																
Geranium robertianum (Stinkender Storchschnabel)	7	z																
Geum urbanum (Echte Nelkenwurz)	7	z																
Hedera helix (Efeu)	7	z																
Ilex aquifolium (Stechpalme)	7	z											b					
Impatiens glandulifera (Drüsiges Springkraut)	7	z																
Juglans regia (Echte Walnuss)	7	z															D	
Ligustrum vulgare (Gemeiner Liguster)	7	z																
Lonicera spec. (Heckenkirsche)	7	w																
Mahonia aquifolium (Gewöhnliche Mahonie)	7	z																
Philadelphus coronarius (Europäischer Pfeifenstrauch)	7	w																
Populus x canescens (Grau-Pappel)	7	z		B2														
Prunus laurocerasus (Lorbeer-Kirsche)	7	w																
Prunus padus (Echte Traubenkirsche)	7	z																
Prunus spinosa (Schlehe)	7	z																
Quercus robur (Stiel-Eiche)	7	h		B1														
Quercus robur (Stiel-Eiche)	7	z		B2														
Quercus rubra (Rot-Eiche)	7	w		B1														
Ranunculus repens (Kriechender Hahnenfuß)	7	w																
Rhamnus cathartica (Kreuzdorn)	7	w														G		
Rhododendron spec. (Rhododendron)	7	z																
Ribes alpinum (Alpen-Johannisbeere)	7	z															D	
Robinia pseudoacacia (Robinie)	7	z																
Rosa canina (Hunds-Rose)	7	w																
Rosa multiflora (Vielblütige Rose)	7	z																
Rosa spec. (Rose)	7	w																
Rubus fruticosus agg. (Artengruppe Echte Brombeere)	7	z																
Rumex obtusifolius (Stumpflättriger Ampfer)	7	w																
Salix alba alba (Silber-Weide)	7	w		B1														
Sambucus nigra (Schwarzer Holunder)	7	z																
Sorbaria sorbifolia (Sibirische Fiederspiere)	7	z																
Sorbus aucuparia (Eberesche)	7	z																
Symphoricarpos albus (Schneebeere)	7	h																
Taxus baccata (Gemeine Eibe)	7	z											b			3		V
Tilia cordata (Winter-Linde)	7	w		B2														
Urtica dioica (Große Brennnessel)	7	z																

Erhebungsbogen

B

Projekt	Biotopkartierung Hamburg		Interne Nr.	106008	
			DK5 DK5-GK	6620	6622
Handlungsbedarf	Nein		DK5 - Name	Rönneburg	
Bearbeitung	NAB	Kopie Ja	Biotop-Nr. alt	3	3
Räumliche Abbildung	Fläche		Kartierung	08.07.2016	
Anzahl Abschnitte	1		Fläche / Länge [m²/m]	9017,8148	
			Breite (lineare Abb.) [m]		

Pflanzenartenliste

Gruppe / Pflanzenart	MS	M	W	Vs	St	PA	Ph	Sz	VS	V	G	cf	§	Rote Liste			
														HH	ND	SH	D
Viburnum opulus (Gewöhnlicher Schneeball)	7	w															
Anzahl Rote Liste Arten													1	1	2	1	
Anzahl Arten													54				

MS: Mengensystem; M: Mengenangabe, W: Bewertung der Art (FFH-Monitoring), Vs: Vegetationsschicht, St: Status, PA: Autor Phänologie; Ph: Phänologie, Sz: Soziabilität, VS: Vitalitätssystem; V: Vitalität, G: Geschlecht, cf: unsichere Bestimmung, §: Schutz nach BNatSchG, HH: Rote Liste Hamburg, Nds: Rote Liste Niedersachsen, SH: Rote Liste Schleswig-Holstein, D: Rote Liste Deutschland