

Erhebungsbogen

B

Projekt	Biotopkartierung Hamburg	Interne Nr.	106123
		DK5 DK5-GK	6620
Handlungsbedarf	Nein	DK5 - Name	Rönneburg
Bearbeitung	NAB	Biotop-Nr. alt	379
Räumliche Abbildung	Fläche	Kartierung	24.06.2016
Anzahl Abschnitte	1	Fläche / Länge [m²/m]	3630,7481
		Breite (lineare Abb.) [m]	

Gesetzlicher Schutz	§ 30 (2) 2.6 Quellbereiche	Schutz nur teilweise	Nein
----------------------------	-----------------------------------	-----------------------------	-------------

Gesamtbewertung	8	Hochgradig wertvoll
– Alter	8	Biotop hohen Alters, 200 bis 500 Jahre
– Belastungsgrad	7	Flächenhaft geringe oder Vorbelastung mit schwachem Einfluß
– Ökolog. Funktion	9	Herausragender Bestandteil eines wertvollen Biotopkomplexes oder für den regionalen Biotopverbund.
– Seltenheit	6	Seltener Biotoptyp, ohne seltene oder bedrohte Pflges., ungesättigtes Artenspektrum, reliktsiche RL-Arten

Bestandsbeschreibung

Schmales Bachtälchen innerhalb forstlich genutzter Buchenwälder und von standortfremden Gehölzen dominierter Waldflächen. Das Tal ist teilweise so schmal, dass streckenweise keine eigene Baumschicht vorhanden ist, kleinflächig weitet es sich im Bereich von an den Hangflächen gelegenen Sickerquellen auf, die Baumschicht wird dann von Schwarz-Erle dominiert. Aus den Quellbereichen wird ein vermutlich temporärer Bach gespeist, der nach Osten in den Fischteichgraben fließt. Kleinflächig sind die quelligen Bereiche und Rinnale in der Vergangenheit mit Steinen befestigt worden, die jetzt nur noch herumliegen. Allgemein wenig Strauch- und Krautschicht, stellenweise dichter. Die Krautschicht wird von Arten der frischen und feuchten Wälder gebildet, kleinflächig finden sich Bestände von Cardamine amara, sonst ist keine typische Quellvegetation ausgebildet.

Im östlichen Teil massive Einwanderung von Impatiens glandulifera, stellenweise ist Heracleum mantegazzianum zu finden.

In der Vorkartierung konnten neben Cardamine amara auch Geum rivale und Veronica beccabunga als typische Quellzeiger gefunden werden.

Vorkommen an Biotoptypen

1	TF	Typ	HF	F.Anteil
2	BTYP	Biotoptyp		- gesetzl. Grundl.
3	Zusatz	Zusatz zum Biotoptypen		
4	LRT	Lebensraumtyp		
1	1		Ja	100 %
2	WEQ	Erlen-Eschen-Quellwald (2000)		
3	2	schwaches bis mittleres Baumholz, Brusthöhendurchmesser 13 - < 50 cm (2)		
4	91E0*	Bach-Erlen-Eschenwälder und Erlen-Eschen-Quellwälder (einschl. Weichholzauwälder)		

Räumliche Lage

Lagebeschreibung	2tes Bachtal südlich der Rönneburger Freiheit, östlich Foßholt		
Nachbarnutzung/en	Wald, Grünland		
Rechtswert (X)	566860	Hochwert (Y)	5920512
Bezirk	Harburg	Naturraum	Marmstorfer Flottsandplatte (640.01)
Stadtteil (OT-Nr.)	Rönneburg (706)	Gemarkung	Rönneburg (720)
Digitaler Grünplan	<input type="checkbox"/> Hafengesamtgebiet	<input type="checkbox"/> Ramsargebiet	<input type="checkbox"/> EG-Vogelschutzgeb.
Ausgleichsflächen	<input checked="" type="checkbox"/> Biosphärenreservat	<input type="checkbox"/> Nationalpark	<input type="checkbox"/>
NSG / ND / LSG	LSG Marmstorfer Flottsandplatte [HH-2021 / Anteil: 100%]		
FFH-GEBIET			

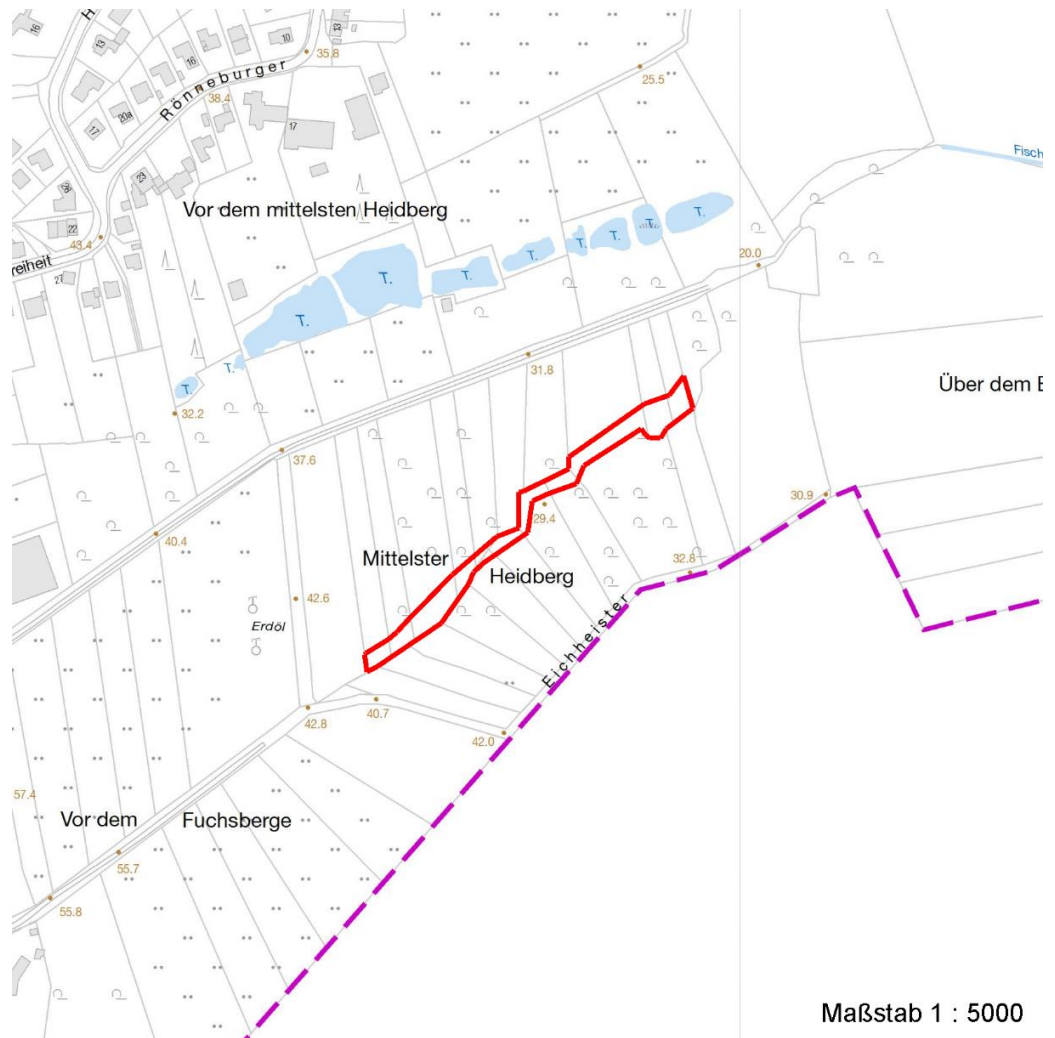
Erhebungsbogen

B

Projekt	Biotopkartierung Hamburg	Interne Nr.	106123
		DK5 DK5-GK	6620
		DK5 - Name	Rönneburg
Handlungsbedarf	Nein	Biotop-Nr. alt	379
Bearbeitung	NAB	Kartierung	24.06.2016
Räumliche Abbildung	Fläche	Fläche / Länge [m²/m]	3630,7481
Anzahl Abschnitte	1	Breite (lineare Abb.) [m]	

Räumliche Lage

Wasserschutzgebiet Karte



Weitere Erhebungsbögen

Interne Nr.	Interne Nr. Zuordnung	DK5	Biotop-Nr.	Kartierung	Zuordnung	DK5 (GK)	Biotop-Nr. (alt)
106123	29936	6620	39	31.05.2007	<	6622	46

Zuordnung: N = nachfolgende Kartierung, K = weitere Kartierungen (zeitlich vorher oder nachher)

Foto

Interne Nr.	Index	Dateiname	Aufnahmerichtung
57608	0	6620_379_240616_3.JPG	
57609	0	6620_379_240616_2.JPG	
57610	0	6620_379_240616_1.JPG	
57611	0	6620_379_240616_4.JPG	

Erhebungsbogen

B

Projekt	Biotopkartierung Hamburg	Interne Nr.	106123
Handlungsbedarf	Nein	DK5 DK5-GK	6620
Bearbeitung	NAB	DK5 - Name	Rönneburg
Räumliche Abbildung	Fläche	Biotop-Nr. alt	379
Anzahl Abschnitte	1	Kartierung	24.06.2016
		Fläche / Länge [m²/m]	3630,7481
		Breite (lineare Abb.) [m]	

Weitere Angaben

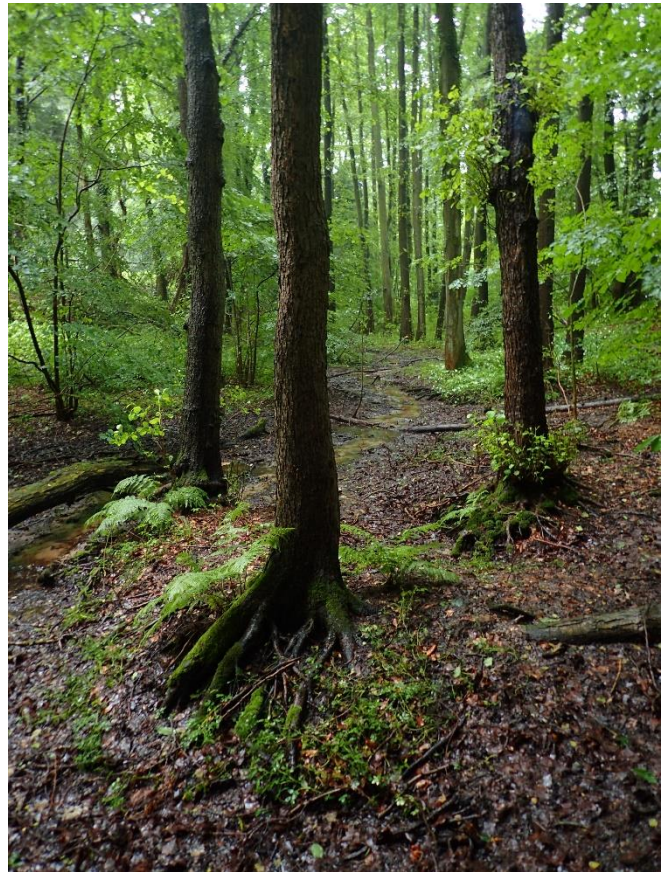
Merkmal	Wert
Auswertung	
Gefährdung/ Einflüsse	Eutrophierung Hoher Anteil nicht heimischer Pflanzen
Wertgesichtspunkte	Bedeutung für den Biotopverbund Rest der ursprünglichen Naturlandschaft
Maßnahmen	1.1 - Sukzession ungestört ablaufen lassen 1.10 - Beseitigung von Neophyten

Foto

Fotodatei 6620_379_240616_3.JPG
Bildbeschreibung k.A.
Aufnahmerichtung



Fotodatei 6620_379_240616_4.JPG
Bildbeschreibung k.A.
Aufnahmerichtung



Erhebungsbogen

B

Projekt	Biotopkartierung Hamburg	Interne Nr.	106123
		DK5 DK5-GK	6620
Handlungsbedarf	Nein	DK5 - Name	Rönneburg
Bearbeitung	NAB	Biotop-Nr. alt	379
Räumliche Abbildung	Fläche	Kartierung	24.06.2016
Anzahl Abschnitte	1	Fläche / Länge [m²/m]	3630,7481
		Breite (lineare Abb.) [m]	

Foto

Fotodatei	6620_379_240616_1.JPG	Fotodatei	6620_379_240616_2.JPG
Bildbeschreibung	k.A.	Bildbeschreibung	k.A.
Aufnahmerichtung		Aufnahmerichtung	



Teilflächenbeschreibung

Teilflächentyp		Teilflächen-Nr.	1
Biotoptyp	Erlen-Eschen-Quellwald (2000)	Biotoptyp	WEQ
- Zusatz	schwaches bis mittleres Baumholz, Brusthöhendurchmesser 13 - < 50 cm (2)	- gesetzl. Grundl.	
FFH-LRT	Bach-Erlen-Eschenwälder und Erlen-Eschen- Quellwälder (einschl. Weichholzauwälder)	FFH-LRT	91E0*
Beschreibung		Entw.potential LRT	
		Hauptfläche	Ja
		Flächenanteil	100 %
		FFH-Unters.Fläche	Nein
		Saatgutfläche	Nein

Erhebungsbogen

B

Projekt	Biotopkartierung Hamburg	Interne Nr.	106123
		DK5 DK5-GK	6620
Handlungsbedarf	Nein	DK5 - Name	Rönneburg
Bearbeitung	NAB	Biotop-Nr. alt	379
Räumliche Abbildung	Fläche	Kartierung	24.06.2016
Anzahl Abschnitte	1	Fläche / Länge [m²/m]	3630,7481
		Breite (lineare Abb.) [m]	

Weitere Angaben

Merkmal	Wert
Auswertung	
Maßnahmen	1.10 - Beseitigung von Neophyten
Boden	
Feuchte	6 - mäßig feucht und wechselfeucht
Stickstoffgehalt	6 - mäßig stickstoffarm bis stickstoffreich
Standort, Relief	
Relief	Bachtal
Neigung - Gelände	N3 - mittel geneigt (9-18%)
Ausrichtung	V - Verschiedene
Belichtung	3 - schattig
Veg. - Deckg./Ant.	
Gesamt	98 %
1. Baumschicht	70 %
2. Baumschicht	20 %
Strauchschicht	20 %
1. Krautschicht	40 %

FFH-Bewertungen (BFN)

		Wert	AZ	Z
1	Lebensraumtyp			
3	Arteninventar , Gesamtbewertung, 1..n - Parameter mit Kriterien A/B/C			
4	Habitatstruktur , Gesamtbewertung, 1..n - Parameter mit Kriterien A/B/C			
5	Beeinträchtigungen , Gesamtbewertung, 1..n - Parameter mit Kriterien A/B/C			
	Zustandsbewertung: AZ – Vorgabewert, Z – von AZ abweichend festgelegte Zustandsbewertung			
1	91E0 (BFN) Bach-Erlen-Eschenwälder und Erlen-Eschen-Quellwälder (einschl. Weichholzauwälder)		C	
3	Arteninventar		C	
3.2	Deckungsanteil der lebensraumtypischen Gehölzarten in Baum- und Strauchschicht(en) A: 100 % B: >= 90 % C: >= 70 %	70	C	
3.2	Krautschicht (inkl. Kryptogamen) (Artenliste erstellen; Bewertung gutachterlich mit Begründung) A: lebensraum-/standorttypisches Arteninventar und Dominanzverteilung charakteristisch; hoher Flächenanteil B: lebensraum-/standorttypisches Arteninventar und Dominanzverteilung gering verändert C: lebensraum-/standorttypisches Arteninventar und Dominanzverteilung stark verändert bzw. sehr geringer Flächenanteil		B	
4	Habitatstrukturen		C	
4.2	Wal dentwicklungsphasen / Raumstruktur (Flächenanteil (%) jeder vorhandenen Phase nennen) A: gute Raumstruktur d. h. >= 2 Baumschichten, dabei Auftreten mindestens einer Baumholzphase (Phase 2 oder stärker) B: Auftreten mindestens einer Baumholzphase (Phase 2 oder stärker) C: sofern nicht A oder B zutrifft sonstige typische Strukturen: quellige Stellen, Tümpel, Flutmulden, naturnahe Bach- bzw. Flussufer, Kolke, Sandflächen (Bewertung gutachterlich mit Begründung)		B	

Projekt	Biotopkartierung Hamburg		Interne Nr.	106123
			DK5 DK5-GK	6620
			DK5 - Name	Rönneburg
Handlungsbedarf	Nein		Biotop-Nr. alt	379
Bearbeitung	NAB	Kopie	Kartierung	24.06.2016
Räumliche Abbildung	Fläche		Fläche / Länge [m²/m]	3630,7481
Anzahl Abschnitte	1		Breite (lineare Abb.) [m]	

FFH-Bewertungen (BFN)

		Wert	AZ	Z
1	Lebensraumtyp			
3	Arteninventar , Gesamtbewertung, 1..n - Parameter mit Kriterien A/B/C			
4	Habitatstruktur , Gesamtbewertung, 1..n - Parameter mit Kriterien A/B/C			
5	Beeinträchtigungen , Gesamtbewertung, 1..n - Parameter mit Kriterien A/B/C			
	Zustandsbewertung: AZ – Vorgabewert, Z – von AZ abweichend festgelegte Zustandsbewertung			
	A: hohe Anzahl und Vielfalt standorttypischer ausgeprägter Strukturen		B	
	B: mittlere Anzahl und Vielfalt standorttypischer ausgeprägter Strukturen			
	C: geringe Anzahl und Vielfalt standorttypischer ausgeprägter Strukturen			
4.2	Habitatbäume			
	A: >= 6 Stück / ha			
	B: >= 3 Stück / ha			
	C: < 3 Stück / ha	0	C	
4.2	Totholz			
	A: > 3 Stk./ha, liegendes und stehendes Totholz			
	B: > 1 Stk./ha, liegendes oder stehendes Totholz			
	C: >= 1 Stk./ha, liegendes oder stehendes Totholz	0	C	
4.2	naturnahe Dynamik/Überflutungen			
	A: weitgehend natürliche Dynamik			
	B: in Teilen natürliche Dynamik		B	
	C: nur kleinflächig			
5	Beeinträchtigungen		B	
5.2	Gewässerunterhaltung (gutachterlich mit Begründung)			
	A: keine oder geringe, d. h. höchstens punktuelle Beeinträchtigung		A	
	B: funktionale Beeinträchtigung für Teilbereiche deutlich erkennbar			
	C: erhebliche funktionale Beeinträchtigung des gesamten Vorkommens			
5.2	Deckung Neophyten (%) (Impatiens glandulifera, Reynoutria spp., Heracleum mantegazzianum u. a.; Artenliste erstellen, Gesamtdeckung nennen)			
	A: < 10 %			
	B: 10 - 25 %	10	B	
	C: > 25 %			
5.2	Deckung sonstiger Störzeiger (%) (Krautschicht; Artenliste erstellen, Gesamtdeckung nennen)			
	A: < 25 %	10	A	
	B: 25 - 50 %			
	C: > 50 %			
5.2	oberflächliche Entwässerung, z. B. durch Gräben (gutachterlich mit Begründung)			
	A: keine		A	
	B: gering bis mäßig, z. B. durch einige flache Gräben			
	C: starke Entwässerung durch tiefe Gräben			
5.2	weitere Beeinträchtigungen			
	A:		A	
	B:			
	C:			
5.2	Gewässerverrohrung, -verlegung, -begradigung, -verbau, Uferbefestigung, Eindeichung (gutachterlich mit Begründung)			
	A: nicht vorhanden, daher natürliche Gewässerdynamik		A	
	B: Gewässer in Teilbereichen verbaut, natürliche Gewässerdynamik eingeschränkt, falls Eindeichung: regelmäßige Überflutung durch Qualmwasser			

Erhebungsbogen

B

Projekt	Biotopkartierung Hamburg		Interne Nr.	106123
			DK5 DK5-GK	6620
			DK5 - Name	Rönneburg
Handlungsbedarf	Nein		Biotop-Nr. alt	379
Bearbeitung	NAB	Kopie	Nein	Kartierung
Räumliche Abbildung	Fläche			24.06.2016
Anzahl Abschnitte	1			Fläche / Länge [m²/m]
				3630,7481
				Breite (lineare Abb.) [m]

FFH-Bewertungen (BFN)

		Wert	AZ	Z
1	Lebensraumtyp			
3	Arteninventar , Gesamtbewertung, 1..n - Parameter mit Kriterien A/B/C			
4	Habitatstruktur , Gesamtbewertung, 1..n - Parameter mit Kriterien A/B/C			
5	Beeinträchtigungen , Gesamtbewertung, 1..n - Parameter mit Kriterien A/B/C			
	Zustandsbewertung: AZ – Vorgabewert, Z – von AZ abweichend festgelegte Zustandsbewertung			
5.2	C: Gewässer überwiegend verbaut, da durch keine natürliche Gewässerdynamik möglich, falls Eindeichung: keine Überflutung durch Qualmwasser Verbiss (Beeinträchtigung der Naturverjüngung, Ausfall von Haupt oder Nebenbaumarten) A: Verbiss nicht nachweisbar oder nur sehr gering, < 10% Verbiss B: Verbiss deutlich erkennbar, 10 - 50% aber kein Ausfall von Arten C: erheblicher Verbissdruck: > 50% natürliche Baumarten fehlen verbissbedingt	5	A	
5.2	Befahrungsschäden (gutachterlich mit Begründung) A: keine Fahrspuren und Gleisbildung erkennbar B: mäßige Beeinträchtigung, z. B. durch wenige, flache Fahrspuren und/oder geringe Gleisbildung in Randbereichen C: starke Beeinträchtigung, z. B. durch viele, tiefere Fahrspuren und/oder Gleisbildung innerhalb des Bestandes		A	
5.2	Schäden an lebensraumtypischen Standortverhältnissen, Waldvegetation und Struktur (einschließlich Nutzung) A: ungestörter Lebensraumtyp B: Beeinträchtigung auf <= 50 % der Fläche Begründung für Bewertung: forstliche Nutzung zumindest der umgebenden Flächen C: Beeinträchtigung auf > 50 % der Fläche	50	B	
5.2	Deckungsanteil nicht heimischer Gehölzarten (%) (Arten und Anteil nennen, Bewertung gutachterlich) A: Anteil an der Baumschicht < 5 %, kein Voranbau B: Anteil an der Baumschicht 5-10 % C: Anteil an der Baumschicht > 10 % oder Voranbau		A	

Zeigerwerte der Pflanzenartenliste (Auswertung)

Standort	Belichtung	halbschattig	5,2
Boden	Feuchte	feucht	7,1
	Stickstoff (N)	stickstoffreich	6,5
	Reaktion	neutral	6,6
Vegetation	Mahdverträglichkeit	schnittempfindlich bis mäßig schnittverträglich	3,9
Zeigerwerte	Futterwert	fast wertloses Futter	1,4
	Wechselfeuchteanzeiger		3
	Giftpflanzen		1
	Überschw.anzeiger		4

Pflanzenartenliste

Gruppe / Pflanzenart	MS	M	W	Vs	St	PA	Ph	Sz	VS	V	G	cf	§	Rote Liste			
														HH	ND	SH	D
Tracheobionta (Gefäßpflanzen)																	
Aegopodium podagraria (Giersch)	7	h															
Alnus glutinosa (Schwarz-Erle)	7	d		B2													
Alnus glutinosa (Schwarz-Erle)	7	z		B1													

Erhebungsbogen

B

Projekt	Biotopkartierung Hamburg		Interne Nr.	106123
			DK5 DK5-GK	6620
Handlungsbedarf	Nein		DK5 - Name	Rönneburg
Bearbeitung	NAB	Kopie	Biotop-Nr. alt	379
Räumliche Abbildung	Fläche	Nein	Kartierung	24.06.2016
Anzahl Abschnitte	1		Fläche / Länge [m²/m]	3630,7481
			Breite (lineare Abb.) [m]	

Pflanzenartenliste

Gruppe / Pflanzenart	MS	M	W	Vs	St	PA	Ph	Sz	VS	V	G	cf	§	Rote Liste				
														HH	ND	SH	D	
Athyrium filix-femina (Gewöhnlicher Frauenfarn)	7	z																
Berberis vulgaris (Gewöhnliche Berberitze)	7	z														3		
Cardamine amara (Bitteres Schaumkraut)	7	l													V		V	
Carex acutiformis (Sumpf-Segge)	7	l																
Carex remota (Winkel-Segge)	7	z																
Circaea lutetiana (Gewöhnliches Hexenkraut)	7	h																
Deschampsia cespitosa (Rasen-Schmiele)	7	z																
Fagus sylvatica (Rotbuche)	7	z		B1														
Fraxinus excelsior (Gewöhnliche Esche)	7	h		B1														
Galeobdolon luteum (Echte Goldnessel)	7	z													V			
Galium aparine (Kletten-Labkraut)	7	z																
Glechoma hederacea (Gundermann)	7	h																
Heracleum mantegazzianum (Riesen-Bärenklau)	7	l																
Impatiens glandulifera (Drüsiges Springkraut)	7	l																
Impatiens parviflora (Kleinblütiges Springkraut)	7	z																
Lonicera periclymenum (Wald-Geißblatt)	7	w																
Milium effusum (Wald-Flattergras)	7	z																
Prunus padus (Echte Traubenkirsche)	7	z		B2														
Prunus padus (Echte Traubenkirsche)	7	z		S														
Quercus robur (Stiel-Eiche)	7	z		B1														
Ranunculus repens (Kriechender Hahnenfuß)	7	z																
Rumex sanguineus (Blut-Ampfer)	7	w																
Stellaria holostea (Große Sternmiere)	7	w																
Urtica dioica (Große Brennnessel)	7	z																
Anzahl Rote Liste Arten														2	1	1		
Anzahl Arten														25				

MS: Mengensystem; M: Mengenangabe, W: Bewertung der Art (FFH-Monitoring), Vs: Vegetationsschicht, St: Status, PA: Autor Phänologie; Ph: Phänologie, Sz: Soziabilität, VS: Vitalitätssystem; V: Vitalität, G: Geschlecht, cf: unsichere Bestimmung, §: Schutz nach BNatSchG, HH: Rote Liste Hamburg, Nds: Rote Liste Niedersachsen, SH: Rote Liste Schleswig-Holstein, D: Rote Liste Deutschland