

# Erhebungsbogen

**B**

<b>Projekt</b>	Biotopkartierung Hamburg	<b>Interne Nr.</b>	106122
		<b>DK5   DK5-GK</b>	<b>6620</b>
<b>Handlungsbedarf</b>	Nein	<b>DK5 - Name</b>	Rönneburg
<b>Bearbeitung</b>	NAB	<b>Biotop-Nr.   alt</b>	<b>378</b>
<b>Räumliche Abbildung</b>	Fläche	<b>Kartierung</b>	24.06.2016
<b>Anzahl Abschnitte</b>	2	<b>Fläche / Länge [m<sup>2</sup>/m]</b>	26748,18
		<b>Breite (lineare Abb.) [m]</b>	

**Gesetzlicher Schutz**     **kein gesetzl. Schutz**     **kein gesetzlich geschütztes Biotop**     **Schutz nur teilweise**     **Nein**

<b>Gesamtbewertung</b>	7	Besonders wertvoll
– <b>Alter</b>	8	Biotop hohen Alters, 200 bis 500 Jahre
– <b>Belastungsgrad</b>	6	Flächenhaft geringe oder örtlich stärkere oder Vorbelastung mit deutlichem Einfluß
– <b>Ökolog. Funktion</b>	7	Sehr hohe Bedeutung in einem Biotopkomplex, für den lokalen Biotopverbund oder als Puffer
– <b>Seltenheit</b>	7	Seltener Biotoptyp, mit seltenen oder bedrohten Pflges., gesättigtes Artenspektrum, einige RL-Arten

## Bestandsbeschreibung

Buchenwaldreste auf recht stark reliefertem Standort. Das Gelände fällt zu einem zentral verlaufenden Bachtälchen ab, die Hangflächen sind teilweise steil, es finden sich quellige Bereiche.

Die Strauchschicht ist überwiegend dürrtig ausgebildet, randlich teilweise dichter, es dominieren junge Buchen, stellenweise treten Bergahorn und Echte Taubenkirsche häufig auf. Auch die Krautschicht ist innerhalb des Bestandes lückig, randlich teilweise dichter ausgebildet.

Der Bestand wird forstlich genutzt, es findet sich nur wenig liegendes und kein stehendes starkes Totholz.

Randlich stellenweise massive Ablagerung von Gartenabfällen, Einwanderung von Impatiens glandulifera.

## Vorkommen an Biotoptypen

1	TF	Typ	HF	F.Anteil
2	BTYP	Biotoptyp	- gesetzl. Grundl.	
3	Zusatz	Zusatz zum Biotoptypen		
4	LRT	Lebensraumtyp		
1	1		Ja	100 %
2	WMM	Buchenwald basenreicher Standorte (2000)		
3	3	starkes Baumholz, Brusthöhendurchmesser 50 - < 70 cm (3)		
4	9130	Waldmeister-Buchenwald (Asperulo-Fagetum)		

## Räumliche Lage

<b>Lagebeschreibung</b>	Östlich Foßholt, südlich Rönneburger Freiheit		
<b>Nachbarnutzung/en</b>	Wald, Acker, Grünland		
<b>Rechtswert (X)</b>	566916	<b>Hochwert (Y)</b>	5920498
<b>Bezirk</b>	Harburg	<b>Naturraum</b>	Marmstorfer Flottsandplatte (640.01)
<b>Stadtteil (OT-Nr.)</b>	Rönneburg (706)	<b>Gemarkung</b>	Rönneburg (720)
<b>Digitaler Grünplan</b>	<input type="checkbox"/> <b>Hafengesamtgebiet</b>	<input type="checkbox"/> <b>Ramsargebiet</b>	<input type="checkbox"/> <b>EG-Vogelschutzgeb.</b>
<b>Ausgleichsflächen</b>	<input checked="" type="checkbox"/> <b>Biosphärenreservat</b>	<input type="checkbox"/> <b>Nationalpark</b>	<input type="checkbox"/>
<b>NSG / ND / LSG</b>	LSG Marmstorfer Flottsandplatte [ HH-2021 / Anteil: 100% ]		
<b>FFH-GEBIET</b>			
<b>Wasserschutzgebiet</b>			

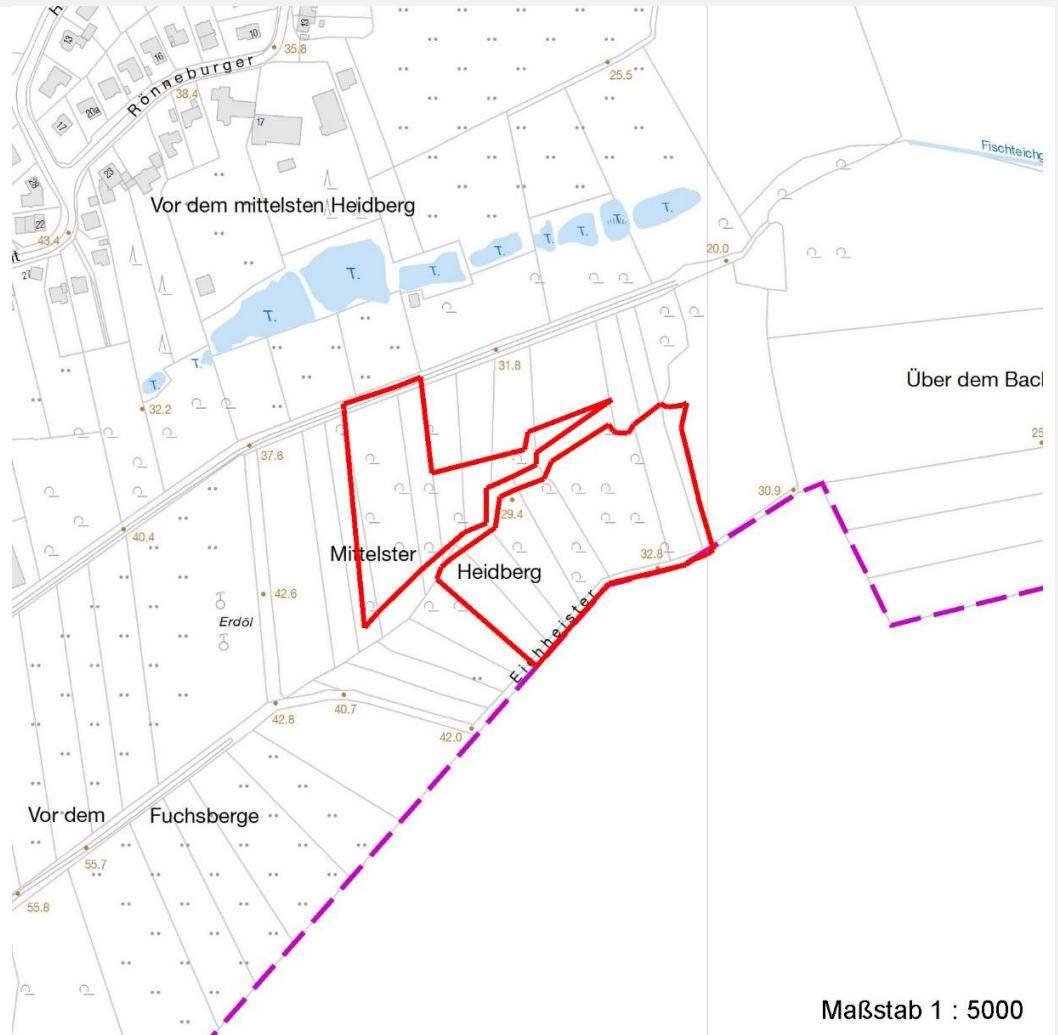
# Erhebungsbogen

**B**

<b>Projekt</b>	Biotopkartierung Hamburg	<b>Interne Nr.</b>	106122
		<b>DK5   DK5-GK</b>	<b>6620</b>
		<b>DK5 - Name</b>	Rönneburg
<b>Handlungsbedarf</b>	Nein	<b>Biotop-Nr.   alt</b>	<b>378</b>
<b>Bearbeitung</b>	NAB	<b>Kartierung</b>	24.06.2016
<b>Räumliche Abbildung</b>	Fläche	<b>Fläche / Länge [m<sup>2</sup>/m]</b>	26748,18
<b>Anzahl Abschnitte</b>	2	<b>Breite (lineare Abb.) [m]</b>	

## Räumliche Lage

### Karte



## Weitere Erhebungsbögen

Interne Nr.	Interne Nr. Zuordnung	DK5	Biotop-Nr.	Kartierung	Zuordnung	DK5 (GK)	Biotop-Nr. (alt)
106122	29859	6620	36	04.06.2007	<	6622	42
106122	29828	6620	110	24.05.2007	/	6622	10051
106122	29973	6620	139	30.06.2007	/	6622	10088
106122	29972	6620	140	30.06.2007	/	6622	10089

Zuordnung: N = nachfolgende Kartierung, K = weitere Kartierungen (zeitlich vorher oder nachher)

## Foto

Interne Nr.	Index	Dateiname	Aufnahmerichtung
57603	0	6620_378_240616_1.JPG	
57604	0	6620_378_240616_2.JPG	
57605	0	6620_378_240616_5.JPG	
57606	0	6620_378_240616_4.JPG	
57607	0	6620_378_240616_3.JPG	

# Erhebungsbogen

**B**

<b>Projekt</b>	Biotopkartierung Hamburg	<b>Interne Nr.</b>	106122
<b>Handlungsbedarf</b>	Nein	<b>DK5   DK5-GK</b>	<b>6620</b>
<b>Bearbeitung</b>	NAB	<b>DK5 - Name</b>	Rönneburg
<b>Räumliche Abbildung</b>	Fläche	<b>Biotop-Nr.   alt</b>	<b>378</b>
<b>Anzahl Abschnitte</b>	2	<b>Kartierung</b>	24.06.2016
		<b>Fläche / Länge [m<sup>2</sup>/m]</b>	26748,18
		<b>Breite (lineare Abb.) [m]</b>	

## Weitere Angaben

Merkmal	Wert
<b>Auswertung</b>	
Gefährdung/ Einflüsse	Ausbreitung Impatiens glandulifera Ablagerung von Gartenabfällen Eutrophierung
Wertgesichtspunkte	Bedeutung für den Biotopverbund Rest der ursprünglichen Naturlandschaft Charakteristisches Relief
Maßnahmen	1.1 - Sukzession ungestört ablaufen lassen 1.10 - Beseitigung von Neophyten 1.20 - Pufferstreifen schaffen

## Foto

<b>Fotodatei</b>	6620_378_240616_1.JPG	<b>Fotodatei</b>	6620_378_240616_2.JPG
<b>Bildbeschreibung</b>	k.A.	<b>Bildbeschreibung</b>	k.A.
<b>Aufnahmerichtung</b>		<b>Aufnahmerichtung</b>	



# Erhebungsbogen

**B**

<b>Projekt</b>	Biotopkartierung Hamburg	<b>Interne Nr.</b>	106122
		<b>DK5   DK5-GK</b>	<b>6620</b>
<b>Handlungsbedarf</b>	Nein	<b>DK5 - Name</b>	Rönneburg
<b>Bearbeitung</b>	NAB	<b>Biotop-Nr.   alt</b>	<b>378</b>
<b>Räumliche Abbildung</b>	Fläche	<b>Kartierung</b>	24.06.2016
<b>Anzahl Abschnitte</b>	2	<b>Fläche / Länge [m<sup>2</sup>/m]</b>	26748,18
		<b>Breite (lineare Abb.) [m]</b>	

## Foto

<b>Fotodatei</b>	6620_378_240616_3.JPG	<b>Fotodatei</b>	6620_378_240616_4.JPG
<b>Bildbeschreibung</b>	k.A.	<b>Bildbeschreibung</b>	k.A.
<b>Aufnahmerichtung</b>		<b>Aufnahmerichtung</b>	



## Teilflächenbeschreibung

<b>Teilflächentyp</b>		<b>Teilflächen-Nr.</b>	1
<b>Biotoptyp</b>	Buchenwald basenreicher Standorte (2000)	<b>Biotoptyp</b>	WMM
- <b>Zusatz</b>	starkes Baumholz, Brusthöhendurchmesser 50 - < 70 cm (3)	- <b>gesetzl. Grundl.</b>	
<b>FFH-LRT Beschreibung</b>	Wal dmeister-Buchenwald (Asperulo-Fagetum)	<b>FFH-LRT</b>	9130
		<b>Entw.potential LRT</b>	
		<b>Hauptfläche</b>	Ja
		<b>Flächenanteil</b>	100 %
		<b>FFH-Unters.Fläche</b>	Nein
		<b>Saatgutfläche</b>	Nein

<b>Projekt</b>	Biotopkartierung Hamburg	<b>Interne Nr.</b>	106122
		<b>DK5   DK5-GK</b>	<b>6620</b>
<b>Handlungsbedarf</b>	Nein	<b>DK5 - Name</b>	Rönneburg
<b>Bearbeitung</b>	NAB	<b>Biotop-Nr.   alt</b>	<b>378</b>
<b>Räumliche Abbildung</b>	Fläche	<b>Kartierung</b>	24.06.2016
<b>Anzahl Abschnitte</b>	2	<b>Fläche / Länge [m<sup>2</sup>/m]</b>	26748,18
		<b>Breite (lineare Abb.) [m]</b>	

Weitere Angaben

Merkmal	Wert
<b>Auswertung</b>	
Maßnahmen	1.20 - Pufferstreifen schaffen
<b>Boden</b>	
Feuchte	5 - frisch und mäßig frisch
Stickstoffgehalt	6 - mäßig stickstoffarm bis stickstoffreich
<b>Standort, Relief</b>	
Relief	teilweise starkbewegt
Neigung - Gelände	N3 - mittel geneigt (9-18%)
Ausrichtung	V - Verschiedene
Belichtung	3 - schattig
<b>Veg. - Deckg./Ant.</b>	
Gesamt	98 %
1. Baumschicht	90 %
2. Baumschicht	20 %
Strauchschicht	20 %
1. Krautschicht	60 %
Moosschicht	10 %

FFH-Bewertungen (BFN)

		Wert	AZ	Z
<b>1</b>	<b>Lebensraumtyp</b>			
<b>3</b>	<b>Arteninventar</b> , Gesamtbewertung, 1..n - Parameter mit Kriterien A/B/C			
<b>4</b>	<b>Habitatstruktur</b> , Gesamtbewertung, 1..n - Parameter mit Kriterien A/B/C			
<b>5</b>	<b>Beeinträchtigungen</b> , Gesamtbewertung, 1..n - Parameter mit Kriterien A/B/C			
	Zustandsbewertung: AZ – Vorgabewert, Z – von AZ abweichend festgelegte Zustandsbewertung			
<b>1</b>	<b>9130 (BFN) Waldmeister-Buchenwald (Asperulo-Fagetum)</b>		C	
<b>3</b>	<b>Arteninventar</b>		B	
3.2	Deckungsanteil der lebensraumtypischen Gehölzarten in Baum- und Strauchschicht(en) A: >= 90 % B: >= 80 % C: >= 70 %	95	A	
3.2	Krautschicht (inkl. Kryptogamen) (Artenliste erstellen; Bewertung gutachterlich mit Begründung) A: lebensraum-/standorttypisches Arteninventar und Dominanzverteilung charakteristisch, hoher Flächenanteil B: lebensraum-/standorttypisches Arteninventar und Dominanzverteilung gering verändert C: lebensraum-/standorttypisches Arteninventar und Dominanzverteilung stark verändert bzw. sehr geringer Flächenanteil		B	
<b>4</b>	<b>Habitatstrukturen</b>		C	
4.2	Wal dentwicklungsphasen / Raumstruktur (Flächenanteil (%) jeder vorhandenen Phase nennen) A: >= 3 Wal dentwicklungsphasen, dabei Auftreten der Phasen 4 und 5 auf einem Flächenanteil von >= 40 % B: >= 2 Wal dentwicklungsphasen, dabei Auftreten der Phasen 4 und 5 auf einem Flächenanteil von >= 20 % C: sofern nicht A oder B zutrifft		B	
4.2	Habitatbäume			

<b>Projekt</b>	Biotopkartierung Hamburg		<b>Interne Nr.</b>	106122
			<b>DK5   DK5-GK</b>	<b>6620</b>
			<b>DK5 - Name</b>	Rönneburg
<b>Handlungsbedarf</b>	Nein		<b>Biotop-Nr.   alt</b>	<b>378</b>
<b>Bearbeitung</b>	NAB	<b>Kopie</b>	<b>Kartierung</b>	24.06.2016
<b>Räumliche Abbildung</b>	Fläche		<b>Fläche / Länge [m<sup>2</sup>/m]</b>	26748,18
<b>Anzahl Abschnitte</b>	2		<b>Breite (lineare Abb.) [m]</b>	

**FFH-Bewertungen (BFN)**

		Wert	AZ	Z
<b>1</b>	<b>Lebensraumtyp</b>			
<b>3</b>	<b>Arteninventar</b> , Gesamtbewertung, 1..n - Parameter mit Kriterien A/B/C			
<b>4</b>	<b>Habitatstruktur</b> , Gesamtbewertung, 1..n - Parameter mit Kriterien A/B/C			
<b>5</b>	<b>Beeinträchtigungen</b> , Gesamtbewertung, 1..n - Parameter mit Kriterien A/B/C			
	Zustandsbewertung: AZ – Vorgabewert, Z – von AZ abweichend festgelegte Zustandsbewertung			
4.2	A: >= 6 Stück / ha B: >= 3 Stück / ha C: < 3 Stück / ha Totholz	1	C	
4.2	A: > 3 Stk./ha, liegendes und stehendes Totholz B: > 1 Stk./ha, liegendes oder stehendes Totholz C: >= 1 Stk./ha, liegendes oder stehendes Totholz Durchmischung der verschiedenen Entwicklungsphasen		C	
	A: gut durchmischt, naturnah strukturiert B: teilweise durchmischt C: Entwicklungsphasen nebeneinander (Altersklassenwald)		B	
<b>5</b>	<b>Beeinträchtigungen</b>		C	
5.2	Schäden an lebensraumtypischen Standortverhältnissen, Waldvegetation und Struktur (einschließlich Nutzung) A: keine oder nur kleinflächige Beeinträchtigung (< 10 % Flächenanteil) B: Beeinträchtigung auf 10 - 50 % der Fläche C: Beeinträchtigung auf > 50 % der Fläche	80	C	
5.2	Deckungsanteil nicht heimischer Gehölzarten (%) in der Baumschicht (Arten und Anteil nennen, Bewertung gutachterlich) A: < 5 %, kein Vornbau B: 5-10 % C: > 10 % oder Vornbau	5	B	
5.2	Deckung Störzeiger (%) (Krautschicht; Artenliste erstellen, Gesamtdeckung nennen) A: < 5 % B: 5 - 25 % C: > 25 %	5	B	
5.2	Verbiss (Beeinträchtigung der Naturverjüngung, Ausfall von Haupt oder Nebenbaumarten) A: Verbiss nicht nachweisbar oder nur sehr gering, < 10% Verbiss B: Verbiss deutlich erkennbar, 10 - 50% aber kein Ausfall von Arten C: erheblicher Verbissdruck: > 50% natürliche Baumarten fehlen verbissbedingt	5	A	
5.2	Befahrungsschäden (gutachterlich mit Begründung) A: keine Fahrspuren und Gleisbildung außerhalb von Feinerschließungslinien und Gleisbildung auf den Rückelinien höchstens gering B: wenige Fahrspuren und Gleisbildung außerhalb von Feinerschließungslinien und/oder mäßige Gleisbildung auf den Rückelinien C: erhebliche Fahrspuren und Gleisbildung außerhalb von Feinerschließungslinien oder starke Gleisbildung auf den Rückelinien		A	
5.2	weitere Beeinträchtigungen A: B: Begründung für Bewertung: starke Randeffekte aufgrund der geringen Größe, Ablagerung von Gartenabfällen, Ausbreitung Impatiens glandulifera C:		B	

# Erhebungsbogen

**B**

<b>Projekt</b>	Biotopkartierung Hamburg	<b>Interne Nr.</b>	106122
		<b>DK5   DK5-GK</b>	<b>6620</b>
<b>Handlungsbedarf</b>	Nein	<b>DK5 - Name</b>	Rönneburg
<b>Bearbeitung</b>	NAB	<b>Biotop-Nr.   alt</b>	<b>378</b>
<b>Räumliche Abbildung</b>	Fläche	<b>Kartierung</b>	24.06.2016
<b>Anzahl Abschnitte</b>	2	<b>Fläche / Länge [m<sup>2</sup>/m]</b>	26748,18
		<b>Breite (lineare Abb.) [m]</b>	

## Zeigerwerte der Pflanzenartenliste (Auswertung)

<b>Standort</b>	<b>Belichtung</b>	schattig bis halbschattig	4,1
<b>Boden</b>	<b>Feuchte</b>	mäßig feucht und wechselfeucht	5,7
	<b>Stickstoff (N)</b>	mäßig stickstoffarm bis stickstoffreich	6,2
	<b>Reaktion</b>	schwach sauer	6,4
<b>Vegetation</b>	<b>Mahdverträglichkeit</b>	nicht völlig schnittunverträglich aber sehr schnittempfindlich	2,5
<b>Zeigerwerte</b>	<b>Futterwert</b>	sehr geringwertiges Futter	2,4
	<b>Wechselfeuchteanzeiger</b>		2
	<b>Giftpflanzen</b>		1
	<b>Überschw.anzeiger</b>		3

## Pflanzenartenliste

Gruppe / Pflanzenart	MS	M	W	Vs	St	PA	Ph	Sz	VS	V	G	cf	§	Rote Liste			
														HH	ND	SH	D
<b>Tracheobionta (Gefäßpflanzen)</b>																	
Acer pseudoplatanus (Berg-Ahorn)	7	l		K1													
Acer pseudoplatanus (Berg-Ahorn)	7	l		S													
Alnus glutinosa (Schwarz-Erle)	7	z		B1													
Carex sylvatica (Wald-Segge)	7	z											3				
Carpinus betulus (Hainbuche)	7	z		B1													
Circaea lutetiana (Gewöhnliches Hexenkraut)																	
Corylus avellana (Haselnuss)	7	w		S													
Crepis paludosa (Sumpf-Pippau)	7	z											3				
Dryopteris filix-mas (Gewöhnlicher Wurmfarne)	7	z															
Euonymus europaeus (Gewöhnliches Pfaffenhütchen)	7	w		S													
Fagus sylvatica (Rotbuche)	7	h		B2													
Fagus sylvatica (Rotbuche)	7	l		S													
Fagus sylvatica (Rotbuche)	7	d		B1													
Fagus sylvatica (Rotbuche)	7	z		K1													
Festuca gigantea (Riesen-Schwingel)	7	w															
Fraxinus excelsior (Gewöhnliche Esche)	7	l		S													
Fraxinus excelsior (Gewöhnliche Esche)	7	w		B1													
Galeobdolon luteum (Echte Goldnessel)	7	z											V				
Geranium robertianum (Stinkender Storchschnabel)	7	w															
Hedera helix (Efeu)	7	z															
Ilex aquifolium (Stechpalme)	7	w		S									b				
Impatiens glandulifera (Drüsiges Springkraut)	7	l															
Impatiens parviflora (Kleinblütiges Springkraut)	7	h															
Lonicera periclymenum (Wald-Geißblatt)	7	w															
Milium effusum (Wald-Flattergras)	7	z															
Oxalis acetosella (Wald-Sauerklee)	7	w															
Picea abies (Gemeine Fichte)	7	w		B1													
Polygonatum multiflorum (Vielblütige Weißwurz)	7	w															
Populus tremula (Zitter-Pappel)	7	w		K1													
Prunus padus (Echte Traubenkirsche)	7	l		S													
Quercus robur (Stiel-Eiche)	7	w		K1													
Quercus robur (Stiel-Eiche)	7	z		B1													
Ranunculus repens (Kriechender Hahnenfuß)	7	w															

# Erhebungsbogen

**B**

<b>Projekt</b>	Biotopkartierung Hamburg	<b>Interne Nr.</b>	106122
		<b>DK5   DK5-GK</b>	<b>6620</b>
<b>Handlungsbedarf</b>	Nein	<b>DK5 - Name</b>	Rönneburg
<b>Bearbeitung</b>	NAB	<b>Biotop-Nr.   alt</b>	<b>378</b>
<b>Räumliche Abbildung</b>	Fläche	<b>Kartierung</b>	24.06.2016
<b>Anzahl Abschnitte</b>	2	<b>Fläche / Länge [m<sup>2</sup>/m]</b>	26748,18
		<b>Breite (lineare Abb.) [m]</b>	

## Pflanzenartenliste

Gruppe / Pflanzenart	MS	M	W	Vs	St	PA	Ph	Sz	VS	V	G	cf	§	Rote Liste				
														HH	ND	SH	D	
Rubus fruticosus agg. (Artengruppe Echte Brombeere)	7	z																
Sambucus nigra (Schwarzer Holunder)	7	w		S														
Sorbus aucuparia (Eberesche)	7	w		S														
Urtica dioica (Große Brennnessel)	7	w																
Viburnum opulus (Gewöhnlicher Schneeball)	7	w		S														
Viola spec. (Veilchen, Stiefmütterchen)	7	z																
<b>Anzahl Rote Liste Arten</b>														<b>3</b>				
<b>Anzahl Arten</b>														<b>33</b>				

MS: Mengensystem; M: Mengenangabe, W: Bewertung der Art (FFH-Monitoring), Vs: Vegetationsschicht, St: Status, PA: Autor Phänologie; Ph: Phänologie, Sz: Soziabilität, VS: Vitalitätssystem; V: Vitalität, G: Geschlecht, cf: unsichere Bestimmung, §: Schutz nach BNatSchG, HH: Rote Liste Hamburg, Nds: Rote Liste Niedersachsen, SH: Rote Liste Schleswig-Holstein, D: Rote Liste Deutschland