

Erhebungsbogen

B

Projekt	Biotopkartierung Hamburg	Interne Nr.	106044
		DK5 DK5-GK	6620 6622
		DK5 - Name	Rönneburg
Handlungsbedarf	Nein	Biotop-Nr. alt	312 76
Bearbeitung	NAB	Kartierung	08.07.2016
Räumliche Abbildung	Linie	Fläche / Länge [m²/m]	304,14
Anzahl Abschnitte	1	Breite (lineare Abb.) [m]	3

Gesetzlicher Schutz § 30 (2) 1.1 Natürliche oder naturnahe Fließgewässer **Schutz nur teilweise** **Nein**

Gesamtbewertung	6 Wertvoll
– Alter	7 Biotop hohen Alters, 100 bis 200 Jahre
– Belastungsgrad	5 Flächenhaft mittlere oder örtlich starke Belastung
– Ökolog. Funktion	6 Hohe Bedeutung in einem Biotopkomplex, für den lokalen Biotopverbund oder als Puffer
– Seltenheit	5 Seltener Biotoptyp, floristisch stark verarmt, ohne seltener Pflges. od. verbr. artenreicher Biotoptyp

Bestandsbeschreibung

Hüllbeengraben, der 1995 renaturiert wurde. Der Graben mit Fließgewässercharakter ist 0,3 bis 1 m (stellenweise auch 2 m) breit und weist flache, 0,2 bis 0,5 m hohe Ufer auf. Er wird von Quellen (u.a. im Brinkmannschen Park) gespeist, weiterhin wird Regenwasser eingeleitet. Der Bach durchfließt einen Sumpfwald.

Im Zuge der Renaturierung wurden Kies und Steine unterschiedlicher Größe ausgebracht und der Lauf wurde in Mäandern durch den Sumpfwald gelegt.

Wasserpflanzen konnten nicht gefunden werden.

Als Fließgewässer geschützt nach § 30 HmbNatSchG

Vorkommen an Biotoptypen

1	TF	Typ	HF	F.Anteil
2	BTYP	Biotoptyp	- gesetzl. Grundl.	
3	Zusatz	Zusatz zum Biotoptypen		
4	LRT	Lebensraumtyp		
1	1		Ja	100 %
2	FBR	Bach, weitgehend naturnah (2000)		
3	I4	Lauf weitgehend naturnah oder naturnah ausgebaut (I4)		
4	kein LRT	kein Lebensraumtyp nach FFH-Richtlinie		

Räumliche Lage

Lagebeschreibung	Südlich des Achterkamps		
Nachbarnutzung/en	Keine		
Rechtswert (X)	567134	Hochwert (Y)	5921491
Bezirk	Harburg	Naturraum	Marmstorfer Flottsandplatte (640.01)
Stadtteil (OT-Nr.)	Rönneburg (706)	Gemarkung	Rönneburg (720)
Digitaler Grünplan	<input type="checkbox"/> Hafengesamtgebiet	<input type="checkbox"/> Ramsargebiet	<input type="checkbox"/> EG-Vogelschutzgeb.
Ausgleichsflächen NSG / ND / LSG	<input checked="" type="checkbox"/> Biosphärenreservat	<input type="checkbox"/> Nationalpark	<input type="checkbox"/>
FFH-GEBIET	LSG Marmstorfer Flottsandplatte [HH-2021 / Anteil: 99%]		
Wasserschutzgebiet			

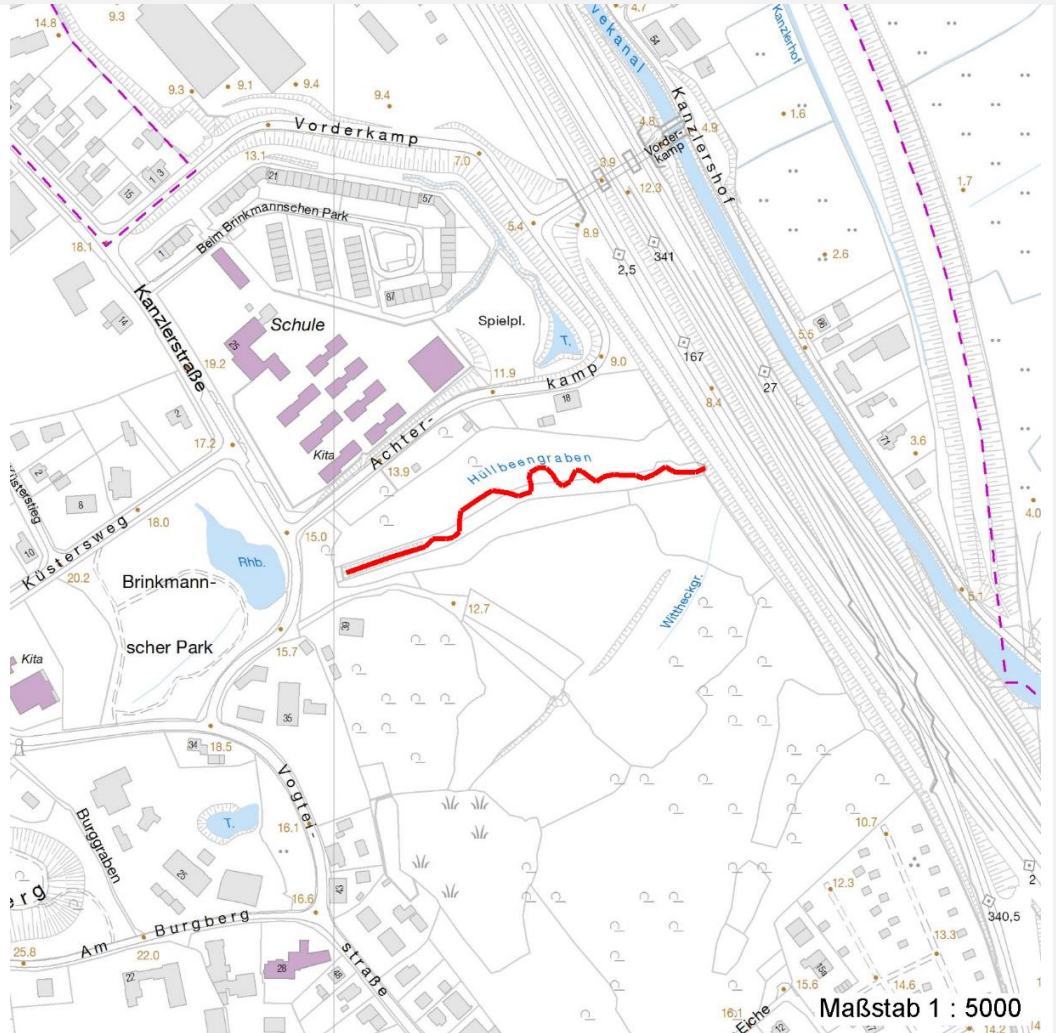
Erhebungsbogen

B

Projekt	Biotopkartierung Hamburg	Interne Nr.	106044
		DK5 DK5-GK	6620 6622
		DK5 - Name	Rönneburg
Handlungsbedarf	Nein	Biotop-Nr. alt	312 76
Bearbeitung	NAB	Kartierung	08.07.2016
Räumliche Abbildung	Linie	Fläche / Länge [m²/m]	304,14
Anzahl Abschnitte	1	Breite (lineare Abb.) [m]	3

Räumliche Lage

Karte



Weitere Erhebungsbögen

Interne Nr.	Interne Nr. Zuordnung	DK5	Biotop-Nr.	Kartierung	Zuordnung	DK5 (GK)	Biotop-Nr. (alt)
106044	30154	6620	202	02.06.2007	>	6622	76
106044	30155	6620	212	20.07.1999	=	6622	10100

Zuordnung: N = nachfolgende Kartierung, K = weitere Kartierungen (zeitlich vorher oder nachher)

Foto

Interne Nr.	Index	Dateiname	Aufnahmerichtung
57533	0	6620_312_080716_3.JPG	
57534	0	6620_312_080716_2.JPG	
57535	0	6620_312_080716_1.JPG	
57536	0	6620_312_080716_4.JPG	

Erhebungsbogen

B

Projekt	Biotopkartierung Hamburg		Interne Nr.	106044	
			DK5 DK5-GK	6620	6622
Handlungsbedarf	Nein		DK5 - Name	Rönneburg	
Bearbeitung	NAB		Biotop-Nr. alt	312	76
Räumliche Abbildung	Linie		Kartierung	08.07.2016	
Anzahl Abschnitte	1		Fläche / Länge [m²/m]	304,14	
		Kopie	Breite (lineare Abb.) [m]	3	

Weitere Angaben

Merkmal	Wert
Auswertung	
Gefährdung/ Einflüsse	Eutrophierung
Wertgesichtspunkte	Bedeutung für den Biotopverbund
	Ökologisch positive Entwicklungstendenz
	Gut entwickelte, biototypische Vegetation
Bedeutung für Tiergruppe	Libellen
Maßnahmen	2.20 - Wasserpflanzen einbringen
	2.15 - Pufferstreifen schaffen, Nährstoffeinträge vermindern
	2.23 - Erhaltung des Gewässer

Foto

Fotodatei	6620_312_080716_3.JPG	Fotodatei	6620_312_080716_4.JPG
Bildbeschreibung	k.A.	Bildbeschreibung	k.A.
Aufnahmerichtung		Aufnahmerichtung	



Erhebungsbogen

B

Projekt	Biotopkartierung Hamburg	Interne Nr.	106044
Handlungsbedarf	Nein	DK5 DK5-GK	6620 6622
Bearbeitung	NAB	DK5 - Name	Rönneburg
Räumliche Abbildung	Linie	Biotop-Nr. alt	312 76
Anzahl Abschnitte	1	Kartierung	08.07.2016
		Fläche / Länge [m²/m]	304,14
		Breite (lineare Abb.) [m]	3

Foto

Fotodatei	6620_312_080716_1.JPG	Fotodatei	6620_312_080716_2.JPG
Bildbeschreibung	k.A.	Bildbeschreibung	k.A.
Aufnahmerichtung		Aufnahmerichtung	



Teilflächenbeschreibung

Teilflächentyp		Teilflächen-Nr.	1
Biotoptyp	Bach, weitgehend naturnah (2000)	Biotoptyp	FBR
- Zusatz	Lauf weitgehend naturnah oder naturnah ausgebaut (14)	- gesetzl. Grundl.	
FFH-LRT	kein Lebensraumtyp nach FFH-Richtlinie	FFH-LRT	kein LRT
Beschreibung	keine Wasserpflanzen vorhanden	Entw.potential LRT	
		Hauptfläche	Ja
		Flächenanteil	100 %
		FFH-Unters.Fläche	Nein
		Saatgutfläche	Nein

Erhebungsbogen

B

Projekt	Biotopkartierung Hamburg	Interne Nr.	106044
		DK5 DK5-GK	6620 6622
Handlungsbedarf	Nein	DK5 - Name	Rönneburg
Bearbeitung	NAB	Biotop-Nr. alt	312 76
Räumliche Abbildung	Linie	Kartierung	08.07.2016
Anzahl Abschnitte	1	Fläche / Länge [m²/m]	304,14
		Breite (lineare Abb.) [m]	3

Weitere Angaben

Merkmal	Wert
Boden	
Feuchte	9 - sehr naß
Stickstoffgehalt	6 - mäßig stickstoffarm bis stickstoffreich
Gebietszuordnung	
Gebietsbezeichnung	Hüllbeengraben
Gewässer	
Böschungshöhe	0.20 m
Gewässertiefe	0.20 m
Breite	0.80 m
Wasserführung	w - wechselnde Wasserstände
Strömung	r - ruhig fließend
Trübung	m - mittlere Trübung
Färbung	- - keine
Standort, Relief	
Böschungsneigung	flach - 1:2 bis 1:3
Neigung - Gelände	N0 - nicht geneigt (<2 %)
Ausrichtung	FL - flach, keine Exposition
Belichtung	7 - halbsonnig
Veg. - Deckg./Ant.	
Gesamt	60 %
1. Baumschicht	50 %
Strauchschicht	10 %
1. Krautschicht	50 %

Zeigerwerte der Pflanzenartenliste (Auswertung)

Standort	Belichtung	halbsonnig bis halbschattig	6,2
Boden	Feuchte	naß	8,2
	Stickstoff (N)	mäßig stickstoffarm bis stickstoffreich	6,5
	Reaktion	neutral	6,6
Vegetation	Mahdverträglichkeit	schnittempfindlich bis mäßig schnittverträglich	4,1
Zeigerwerte	Futterwert	sehr geringwertiges Futter	1,8
	Wechselfeuchteanzeiger		3
	Giftpflanzen		2
	Überschw.anzeiger		6

Pflanzenartenliste

Gruppe / Pflanzenart	MS	M	W	Vs	St	PA	Ph	Sz	VS	V	G	cf	Rote Liste			
													§	HH	ND	SH
Tracheobionta (Gefäßpflanzen)																
Alnus glutinosa (Schwarz-Erle)	7	h														
Cardamine amara (Bitteres Schaumkraut)	7	l											V	V		
Glechoma hederacea (Gundermann)	7	z														
Glyceria fluitans (Flutender Schwaden)	7	z														
Impatiens glandulifera (Drüsiges Springkraut)	7	w														
Impatiens parviflora (Kleinblütiges Springkraut)	7	w														
Iris pseudacorus (Gelbe Schwertlilie)	7	w											b			

Erhebungsbogen

B

Projekt	Biotopkartierung Hamburg	Interne Nr.	106044
		DK5 DK5-GK	6620 6622
Handlungsbedarf	Nein	DK5 - Name	Rönneburg
Bearbeitung	NAB	Biotop-Nr. alt	312 76
Räumliche Abbildung	Linie	Kartierung	08.07.2016
Anzahl Abschnitte	1	Fläche / Länge [m²/m]	304,14
		Breite (lineare Abb.) [m]	3

Pflanzenartenliste

Gruppe / Pflanzenart	MS	M	W	Vs	St	PA	Ph	Sz	VS	V	G	cf	§	Rote Liste				
														HH	ND	SH	D	
Iris pseudacorus (Gelbe Schwertlilie)	7	z												b				
Myosotis scorpioides (Sumpf-Vergissmeinnicht)	7	w																V
Myosotis scorpioides (Sumpf-Vergissmeinnicht)	7	z																V
Phalaris arundinacea (Rohr-Glanzgras)	7	z																
Phragmites australis (Schilf)	7	z																
Poa trivialis (Gewöhnliches Rispengras)	7	z																
Prunus padus (Echte Traubekirsche)	7	z																
Ranunculus repens (Kriechender Hahnenfuß)	7	z																
Sonchus oleraceus (Kohl-Gänsedistel)	7	z																
Urtica dioica (Große Brennnessel)	7	z																
Veronica beccabunga (Bachbungen-Ehrenpreis)	7	l																
Anzahl Rote Liste Arten														1	2			
Anzahl Arten											16							

MS: Mengensystem; M: Mengenangabe, W: Bewertung der Art (FFH-Monitoring), Vs: Vegetationsschicht, St: Status, PA: Autor Phänologie; Ph: Phänologie, Sz: Soziabilität, VS: Vitalitätssystem; V: Vitalität, G: Geschlecht, cf: unsichere Bestimmung, §: Schutz nach BNatSchG, HH: Rote Liste Hamburg, Nds: Rote Liste Niedersachsen, SH: Rote Liste Schleswig-Holstein, D: Rote Liste Deutschland