

# Erhebungsbogen

**B**

<b>Projekt</b>	Biotopkartierung Hamburg	<b>Interne Nr.</b>	106043
		<b>DK5   DK5-GK</b>	<b>6620</b> 6622
		<b>DK5 - Name</b>	Rönneburg
<b>Handlungsbedarf</b>	Nein	<b>Biotop-Nr.   alt</b>	<b>311</b> 13
<b>Bearbeitung</b>	NAB	<b>Kartierung</b>	08.07.2016
<b>Räumliche Abbildung</b>	Fläche	<b>Fläche / Länge [m<sup>2</sup>/m]</b>	13746,4292
<b>Anzahl Abschnitte</b>	1	<b>Breite (lineare Abb.) [m]</b>	

<b>Gesetzlicher Schutz</b>	<b>§ 30 (2) 4.2 Sumpfwälder</b>	<b>Schutz nur teilweise</b>	<b>Nein</b>
----------------------------	---------------------------------	-----------------------------	-------------

<b>Gesamtbewertung</b>	6	Wertvoll
– <b>Alter</b>	5	Biotop mittleren Alters, 20 bis 50 Jahre
– <b>Belastungsgrad</b>	6	Flächenhaft geringe oder örtlich stärkere oder Vorbelastung mit deutlichem Einfluß
– <b>Ökolog. Funktion</b>	8	Wertbestimmender Bestandteil eines wertvollen Biotopkomplexes oder für den regionalen Biotopverbund.
– <b>Seltenheit</b>	7	Seltener Biotoptyp, mit seltenen oder bedrohten Pflges., gesättigtes Artenspektrum, einige RL-Arten

## Bestandsbeschreibung

Innerhalb des Bachtälchens um den Hüllbeengraben gelegener Sumpfwald mit Dominanz von Schwarzerlen, randlich auf den höher gelegenen Standorten Eichen und Buchen. Die Krautschicht wird von dicht wachsenden Nitrophyten (*Urtica dioica*) dominiert, in feuchten (quelligen?) Bereichen in Senken oder am Ufer des Hüllbeengrabens kommen Röhrichtarten (*Phragmites*, *Phalaris*) und kleinflächig auch Arten der Quellfluren (*Cardamine amara*, *Veronica beccabunga*) vor.

Stellenweise ist ein hoher Anteil an Zierrassen und Neophyten (*Impatiens glandulifera*, *Fallopia japonica*, *Sorbaria sorbifolia*) zu verzeichnen, ein Teil des Waldes wurde vormals kleingärtnerisch genutzt.

Der Hüllbeengraben wurde 1995 renaturiert.

Als Sumpfwald geschützt nach § 30 HmbNatSchG

## Vorkommen an Biotoptypen

1	TF	Typ	HF	F.Anteil
2	BTYP	Biotoptyp	- gesetzl. Grundl.	
3	Zusatz	Zusatz zum Biotoptypen		
4	LRT	Lebensraumtyp		
1	1		Ja	100 %
2	WSZ	Sonstiger Sumpfwald (2000)		
3	2	schwaches bis mittleres Baumholz, Brusthöhendurchmesser 13 - < 50 cm (2)		

## Räumliche Lage

<b>Lagebeschreibung</b>	Südlich des Achterkamps		
<b>Nachbarnutzung/en</b>	Schule, Wohnbebauung, Kleingärten, Röhricht, Acker		
<b>Rechtswert (X)</b>	567111	<b>Hochwert (Y)</b>	5921492
<b>Bezirk</b>	Harburg	<b>Naturraum</b>	Marmstorfer Flottsandplatte (640.01)
<b>Stadtteil (OT-Nr.)</b>	Rönneburg (706)	<b>Gemarkung</b>	Rönneburg (720)
<b>Digitaler Grünplan</b>	<input type="checkbox"/> <b>Hafengesamtgebiet</b>	<input type="checkbox"/> <b>Ramsargebiet</b>	<input type="checkbox"/> <b>EG-Vogelschutzgeb.</b>
<b>Ausgleichsflächen</b>	<input checked="" type="checkbox"/> <b>Biosphärenreservat</b>	<input type="checkbox"/> <b>Nationalpark</b>	<input type="checkbox"/>
<b>NSG / ND / LSG</b>	LSG Marmstorfer Flottsandplatte [ HH-2021 / Anteil: 100% ]		
<b>FFH-GEBIET</b>			
<b>Wasserschutzgebiet</b>			

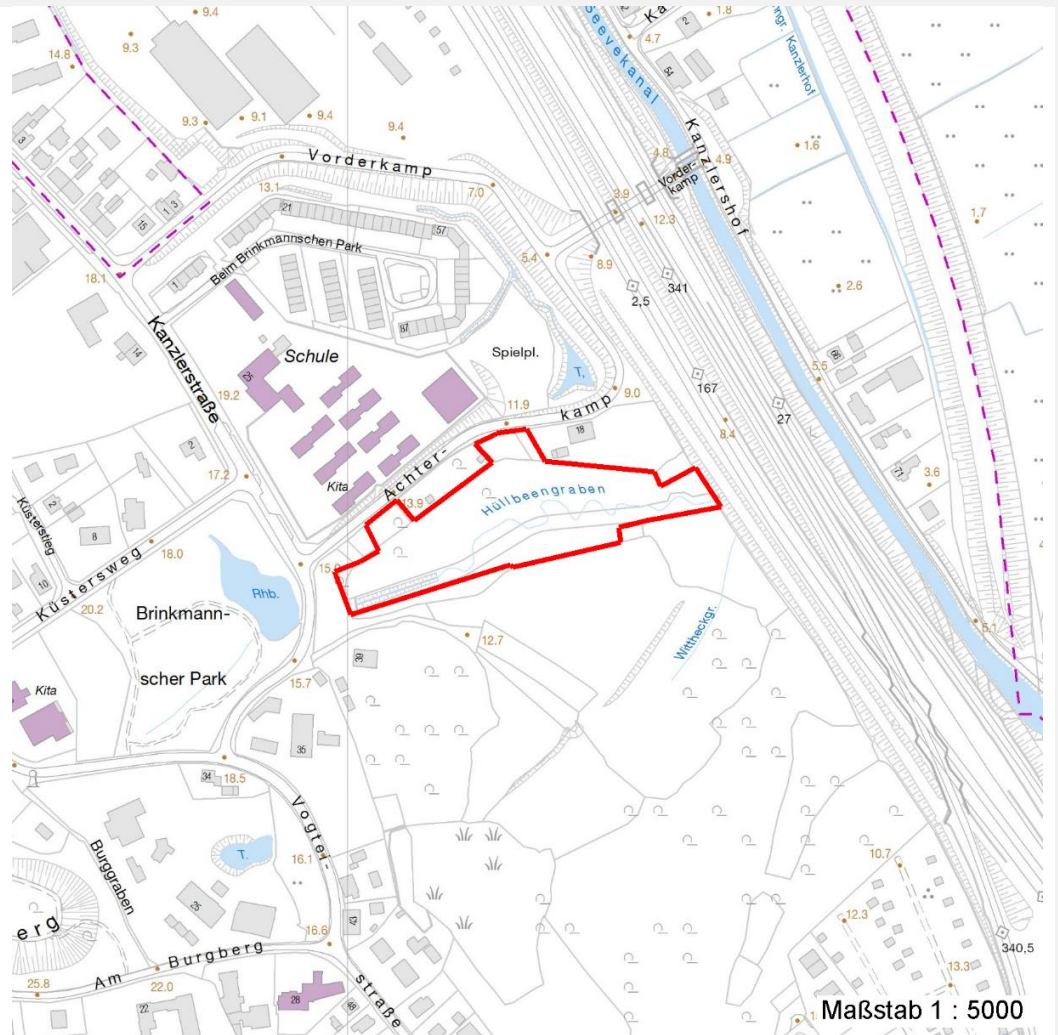
# Erhebungsbogen

**B**

<b>Projekt</b>	Biotopkartierung Hamburg		<b>Interne Nr.</b>	106043	
			<b>DK5   DK5-GK</b>	<b>6620</b>	6622
			<b>DK5 - Name</b>	Rönneburg	
<b>Handlungsbedarf</b>	Nein		<b>Biotop-Nr.   alt</b>	<b>311</b>	13
<b>Bearbeitung</b>	NAB	<b>Kopie</b>	Nein	<b>Kartierung</b>	08.07.2016
<b>Räumliche Abbildung</b>	Fläche			<b>Fläche / Länge [m<sup>2</sup>/m]</b>	13746,4292
<b>Anzahl Abschnitte</b>	1			<b>Breite (lineare Abb.) [m]</b>	

## Räumliche Lage

### Karte



## Weitere Erhebungsbögen

Interne Nr.	Interne Nr. Zuordnung	DK5	Biotop-Nr.	Kartierung	Zuordnung	DK5 (GK)	Biotop-Nr. (alt)
106043	29958	6620	10	02.06.2007	>	6622	13
106043	30059	6620	60	02.06.2007	/	6622	77
106043	30009	6620	82	24.05.2007	/	6622	10018

Zuordnung: N = nachfolgende Kartierung, K = weitere Kartierungen (zeitlich vorher oder nachher)

## Foto

Interne Nr.	Index	Dateiname	Aufnahmerichtung
57529	0	6620_311_080716_3.JPG	
57530	0	6620_311_080716_2.JPG	
57531	0	6620_311_080716_1.JPG	
57532	0	6620_311_080716_4.JPG	

# Erhebungsbogen

**B**

<b>Projekt</b>	Biotopkartierung Hamburg	<b>Interne Nr.</b>	106043
		<b>DK5   DK5-GK</b>	<b>6620</b> 6622
<b>Handlungsbedarf</b>	Nein	<b>DK5 - Name</b>	Rönneburg
<b>Bearbeitung</b>	NAB	<b>Biotop-Nr.   alt</b>	<b>311</b> 13
<b>Räumliche Abbildung</b>	Fläche	<b>Kartierung</b>	08.07.2016
<b>Anzahl Abschnitte</b>	1	<b>Fläche / Länge [m<sup>2</sup>/m]</b>	13746,4292
		<b>Breite (lineare Abb.) [m]</b>	

## Weitere Angaben

Merkmal	Wert
<b>Auswertung</b>	
Gefährdung/ Einflüsse	Eutrophierung Ablagerung von Gartenabfällen Hoher Anteil nicht heimischer Pflanzen (Ausbreitung von Fallopia japonica, Impatiens glandulifera, Sorbaria sorbifolia)
Wertgesichtspunkte	Artenreich Bedeutung für den Biotopverbund Naturnahes Element in beeinträchtigter Umgebung Rest der ursprünglichen Naturlandschaft Ökologisch positive Entwicklungstendenz
zoologisch bedeutsame Strukturen	Dichte spontane Gebüsche
Bedeutung für Tiergruppe	Kleinsäuger Waldvögel
Maßnahmen	1.10 - Beseitigung von Neophyten 1.8 - Beseitigung von Zierpflanzen Natürliche Entwicklung (Sukzession) zulassen

# Erhebungsbogen

**B**

<b>Projekt</b>	Biotopkartierung Hamburg	<b>Interne Nr.</b>	106043
<b>Handlungsbedarf</b>	Nein	<b>DK5   DK5-GK</b>	<b>6620</b> 6622
<b>Bearbeitung</b>	NAB	<b>DK5 - Name</b>	Rönneburg
<b>Räumliche Abbildung</b>	Fläche	<b>Biotop-Nr.   alt</b>	<b>311</b> 13
<b>Anzahl Abschnitte</b>	1	<b>Kartierung</b>	08.07.2016
		<b>Fläche / Länge [m<sup>2</sup>/m]</b>	13746,4292
		<b>Breite (lineare Abb.) [m]</b>	

## Foto

**Fotodatei** 6620\_311\_080716\_3.JPG  
**Bildbeschreibung** k.A.  
**Aufnahmerichtung**



**Fotodatei** 6620\_311\_080716\_4.JPG  
**Bildbeschreibung** k.A.  
**Aufnahmerichtung**





# Erhebungsbogen

**B**

<b>Projekt</b>	Biotopkartierung Hamburg	<b>Interne Nr.</b>	106043
<b>Handlungsbedarf</b>	Nein	<b>DK5   DK5-GK</b>	<b>6620</b> 6622
<b>Bearbeitung</b>	NAB	<b>DK5 - Name</b>	Rönneburg
<b>Räumliche Abbildung</b>	Fläche	<b>Biotop-Nr.   alt</b>	<b>311</b> 13
<b>Anzahl Abschnitte</b>	1	<b>Kartierung</b>	08.07.2016
		<b>Fläche / Länge [m<sup>2</sup>/m]</b>	13746,4292
		<b>Breite (lineare Abb.) [m]</b>	

## Foto

<b>Fotodatei</b>	6620_311_080716_1.JPG	<b>Fotodatei</b>	6620_311_080716_2.JPG
<b>Bildbeschreibung</b>	k.A.	<b>Bildbeschreibung</b>	k.A.
<b>Aufnahmerichtung</b>		<b>Aufnahmerichtung</b>	



## Teilflächenbeschreibung

<b>Teilflächentyp</b>		<b>Teilflächen-Nr.</b>	1
<b>Biotoptyp</b>	Sonstiger Sumpfwald (2000)	<b>Biotoptyp</b>	WSZ
- <b>Zusatz</b>	schwaches bis mittleres Baumholz, Brusthöhendurchmesser 13 - < 50 cm (2)	- <b>gesetzl. Grundl.</b>	
<b>FFH-LRT</b>		<b>FFH-LRT</b>	
<b>Beschreibung</b>		<b>Entw.potential LRT</b>	
		<b>Hauptfläche</b>	Ja
		<b>Flächenanteil</b>	100 %
		<b>FFH-Unters.Fläche</b>	Nein
		<b>Saatgutfläche</b>	Nein

# Erhebungsbogen

**B**

<b>Projekt</b>	Biotopkartierung Hamburg	<b>Interne Nr.</b>	106043
		<b>DK5   DK5-GK</b>	<b>6620</b> 6622
<b>Handlungsbedarf</b>	Nein	<b>DK5 - Name</b>	Rönneburg
<b>Bearbeitung</b>	NAB	<b>Biotop-Nr.   alt</b>	<b>311</b> 13
<b>Räumliche Abbildung</b>	Fläche	<b>Kartierung</b>	08.07.2016
<b>Anzahl Abschnitte</b>	1	<b>Fläche / Länge [m<sup>2</sup>/m]</b>	13746,4292
		<b>Breite (lineare Abb.) [m]</b>	

## Weitere Angaben

Merkmal	Wert
<b>Boden</b>	
Feuchte	7 - feucht
Stickstoffgehalt	6 - mäßig stickstoffarm bis stickstoffreich
<b>Standort, Relief</b>	
Relief	kleinflächigreliefiert
Neigung - Gelände	N0 - nicht geneigt (<2 %)
Ausrichtung	FL - flach, keine Exposition
Belichtung	6 - halbsonnig bis halbschattig
Luft	keine Besonderheiten
<b>Veg. - Deckg./Ant.</b>	
Gesamt	95 %
1. Baumschicht	70 %
2. Baumschicht	30 %
Strauchschicht	40 %
1. Krautschicht	80 %

## Zeigerwerte der Pflanzenartenliste (Auswertung)

<b>Standort</b>	<b>Belichtung</b>	halbschattig	5,4
<b>Boden</b>	<b>Feuchte</b>	feucht	7,3
	<b>Stickstoff (N)</b>	stickstoffreich	6,6
	<b>Reaktion</b>	neutral	6,6
<b>Vegetation</b>	<b>Mahdverträglichkeit</b>	schnittempfindlich bis mäßig schnittverträglich	4
<b>Zeigerwerte</b>	<b>Futterwert</b>	sehr geringwertiges Futter	1,5
	<b>Wechselfeuchteanzeiger</b>		6
	<b>Giftpflanzen</b>		2
	<b>Überschw.anzeiger</b>		9

## Pflanzenartenliste

Gruppe / Pflanzenart	MS	M	W	Vs	St	PA	Ph	Sz	VS	V	G	cf	Rote Liste			
													§	HH	ND	SH
<b>Tracheobionta (Gefäßpflanzen)</b>																
Acer pseudoplatanus (Berg-Ahorn)	7	w		B2												
Acer pseudoplatanus (Berg-Ahorn)	7	w		S												
Aegopodium podagraria (Giersch)	7	z														
Alliaria petiolata (Knoblauchsrauke)	7	w														
Alnus glutinosa (Schwarz-Erle)	7	d		B1												
Alnus glutinosa (Schwarz-Erle)	7	h		B2												
Betula pendula (Hänge-Birke)	7	w		B1												
Calystegia sepium agg. (Artengruppe Zaun-Winde)	7	z														
Cardamine amara (Bitteres Schaumkraut)	7	l											V	V		
Carex acuta (Schlank-Segge)	7	z												V		
Carex acutiformis (Sumpf-Segge)	7	z														
Circaea lutetiana (Gewöhnliches Hexenkraut)	7	z														
Cirsium oleraceum (Kohl-Kratzdistel)	7	w														
Cornus sanguinea (Roter Hartriegel)	7	w														

# Erhebungsbogen

**B**

<b>Projekt</b>	Biotopkartierung Hamburg	<b>Interne Nr.</b>	106043
		<b>DK5   DK5-GK</b>	<b>6620</b> 6622
		<b>DK5 - Name</b>	Rönneburg
<b>Handlungsbedarf</b>	Nein	<b>Biotop-Nr.   alt</b>	<b>311</b> 13
<b>Bearbeitung</b>	NAB	<b>Kartierung</b>	08.07.2016
<b>Räumliche Abbildung</b>	Fläche	<b>Fläche / Länge [m<sup>2</sup>/m]</b>	13746,4292
<b>Anzahl Abschnitte</b>	1	<b>Breite (lineare Abb.) [m]</b>	

## Pflanzenartenliste

Gruppe / Pflanzenart	MS	M	W	Vs	St	PA	Ph	Sz	VS	V	G	cf	Rote Liste						
													§	HH	ND	SH	D		
Crepis paludosa (Sumpf-Pippau)	7	w													3				
Deschampsia cespitosa (Rasen-Schmiele)	7	w																	
Dryopteris filix-mas (Gewöhnlicher Wurmfarne)	7	w																	
Euonymus europaeus (Gewöhnliches Pfaffenhütchen)	7	w																	
Fallopia japonica (Japanischer Staudenknöterich)	7	l																	
Festuca gigantea (Riesen-Schwingel)	7	l																	
Ficaria verna (Scharbockskraut)	7	h																	
Filipendula ulmaria (Mädesüß)	7	z																	
Fraxinus excelsior (Gewöhnliche Esche)	7	z		B1															
Fraxinus excelsior (Gewöhnliche Esche)	7	z		B2															
Galeobdolon argentatum (Garten Goldnessel)	7	h																	
Galium aparine (Kletten-Labkraut)	7	z																	
Geranium robertianum (Stinkender Storchschnabel)	7	z																	
Glechoma hederacea (Gundermann)	7	h																	
Impatiens glandulifera (Drüsiges Springkraut)	7	l																	
Impatiens parviflora (Kleinblütiges Springkraut)	7	h																	
Iris pseudacorus (Gelbe Schwertlilie)	7	z												b					
Juglans regia (Echte Walnuss)	7	w		K1															D
Juglans regia (Echte Walnuss)	7	w		S															D
Juncus effusus (Flutter-Binse)	7	w																	
Lysimachia nummularia (Pfennigkraut)	7	w																	
Malus domestica (Kultur-Apfel)	7	w																	
Milium effusum (Wald-Fluttergras)	7	z																	
Phalaris arundinacea (Rohr-Glanzgras)	7	z																	
Phragmites australis (Schilf)	7	l																	
Poa palustris (Sumpf-Rispengras)	7	z																	
Populus alba (Silber-Pappel)	7	z		B1															
Populus tremula (Zitter-Pappel)	7	z		B2															
Prunus avium (Vogel-Kirsche)	7	w		B2															
Prunus padus (Echte Traubenkirsche)	7	h		S															
Prunus padus (Echte Traubenkirsche)	7	z		B2															
Quercus robur (Stiel-Eiche)	7	w		B1															
Rubus fruticosus agg. (Artengruppe Echte Brombeere)	7	z																	
Rubus idaeus (Himbeere)	7	z																	
Salix alba (Silber-Weide)	7	w																	
Sonchus oleraceus (Kohl-Gänsedistel)	7	z																	
Sorbaria sorbifolia (Sibirische Fiederspüre)	7	w																	
Symphoricarpos albus (Schneebeere)	7	l																	
Urtica dioica (Große Brennnessel)	7	h																	
Veronica beccabunga (Bachbungen-Ehrenpreis)	7	l																	
														<b>Anzahl Rote Liste Arten</b>		<b>2</b>	<b>3</b>		
														<b>Anzahl Arten</b>		<b>49</b>			

MS: Mengensystem; M: Mengenangabe, W: Bewertung der Art (FFH-Monitoring), Vs: Vegetationsschicht, St: Status, PA: Autor Phänologie; Ph: Phänologie, Sz: Soziabilität, VS: Vitalitätssystem; V: Vitalität, G: Geschlecht, cf: unsichere Bestimmung, §: Schutz nach BNatSchG, HH: Rote Liste Hamburg, Nds: Rote Liste Niedersachsen, SH: Rote Liste Schleswig-Holstein, D: Rote Liste Deutschland

# Erhebungsbogen

**B**

<b>Projekt</b>	Biotopkartierung Hamburg	<b>Interne Nr.</b>	106043
<b>Handlungsbedarf</b>	Nein	<b>DK5   DK5-GK</b>	<b>6620</b> 6622
<b>Bearbeitung</b>	NAB	<b>DK5 - Name</b>	Rönneburg
<b>Räumliche Abbildung</b>	Fläche	<b>Biotop-Nr.   alt</b>	<b>311</b> 13
<b>Anzahl Abschnitte</b>	1	<b>Kartierung</b>	08.07.2016
		<b>Fläche / Länge [m<sup>2</sup>/m]</b>	13746,4292
		<b>Breite (lineare Abb.) [m]</b>	