

# Erhebungsbogen

**B**

<b>Projekt</b>	Biotopkartierung Hamburg	<b>Interne Nr.</b>	105964
		<b>DK5   DK5-GK</b>	<b>6620</b>
<b>Handlungsbedarf</b>	Nein	<b>DK5 - Name</b>	Rönneburg
<b>Bearbeitung</b>	NAB	<b>Biotop-Nr.   alt</b>	<b>263</b>
<b>Räumliche Abbildung</b>	Fläche	<b>Kartierung</b>	23.06.2016
<b>Anzahl Abschnitte</b>	1	<b>Fläche / Länge [m<sup>2</sup>/m]</b>	2537,8657
		<b>Breite (lineare Abb.) [m]</b>	

**Gesetzlicher Schutz**    kein gesetzl. Schutz    **kein gesetzlich geschütztes Biotop**    **Schutz nur teilweise**    **Nein**

<b>Gesamtbewertung</b>	6	Wertvoll
– <b>Alter</b>	5	Biotop mittleren Alters, 20 bis 50 Jahre
– <b>Belastungsgrad</b>	7	Flächenhaft geringe oder Vorbelastung mit schwachem Einfluß
– <b>Ökolog. Funktion</b>	6	Hohe Bedeutung in einem Biotopkomplex, für den lokalen Biotopverbund oder als Puffer
– <b>Seltenheit</b>	6	Seltener Biotoptyp, ohne seltene oder bedrohte Pflges., ungesättigtes Artenspektrum, reliktsche RL-Arten

## Bestandsbeschreibung

Kleines Gehölz zwischen Friedhof und Weide, überwiegend feuchter Standort. In der recht lichten ersten Baumschicht ist die Zitterpappel dominant, daneben treten eine ältere Silberweide und eine ältere Hybrid-Pappel auf. In der zweiten Baumschicht sind einige Schwarzerlen zu finden. Stellenweise ist eine dichte und artenreiche Strauchschicht ausgebildet. Die Krautschicht der feuchten Bereiche ist von Dominanzbeständen aus Rohrglanzgras, Flatterbinse, Brennnessel, Wald-Simse und Großem Wasserschwanden geprägt, in den frischen Bereichen prägen unterschiedliche Grasarten das Bild. Die Fläche wurde in der Vergangenheit beweidet (eingewachsener Stromzaun), aktuell ist keine Nutzung durch Weidetiere sichtbar. Die Fläche wird von einem Imker genutzt, der hier einige Bienenkisten aufgestellt hat.

## Vorkommen an Biotoptypen

1	TF	Typ	HF	F.Anteil
2	BTYP	Biotoptyp		- gesetzl. Grundl.
3	Zusatz	Zusatz zum Biotoptypen		
4	LRT	Lebensraumtyp		
1	1		Ja	40 %
2	WPB	Birken- und Espen-Pionier- oder Vorwald (2000)		
1	2			40 %
2	AKF	Halbruderale Gras- und Staudenflur feuchter Standorte (2000)		
1	3			20 %
2	AKM	Halbruderale Gras- und Staudenflur mittlerer Standorte (2000)		

## Räumliche Lage

<b>Lagebeschreibung</b>	nordöstlich Friedhof Langenbek		
<b>Nachbarnutzung/en</b>	Friedhof, Weide, Siedlungsbereich		
<b>Rechtswert (X)</b>	566149	<b>Hochwert (Y)</b>	5920371
<b>Bezirk</b>	Harburg	<b>Naturraum</b>	Marmstorfer Flottsandplatte (640.01)
<b>Stadtteil (OT-Nr.)</b>	Sinstorf (708)	<b>Gemarkung</b>	Langenbek (723)
<b>Digitaler Grünplan</b>	<input checked="" type="checkbox"/> <b>Hafengesamtgebiet</b>	<input type="checkbox"/> <b>Ramsargebiet</b>	<input type="checkbox"/> <b>EG-Vogelschutzgeb.</b>
<b>Ausgleichsflächen</b>	<input type="checkbox"/> <b>Biosphärenreservat</b>	<input type="checkbox"/> <b>Nationalpark</b>	<input type="checkbox"/>
<b>NSG / ND / LSG</b>	LSG Marmstorfer Flottsandplatte [ HH-2021 / Anteil: 100% ]		
<b>FFH-GEBIET</b>			
<b>Wasserschutzgebiet</b>			

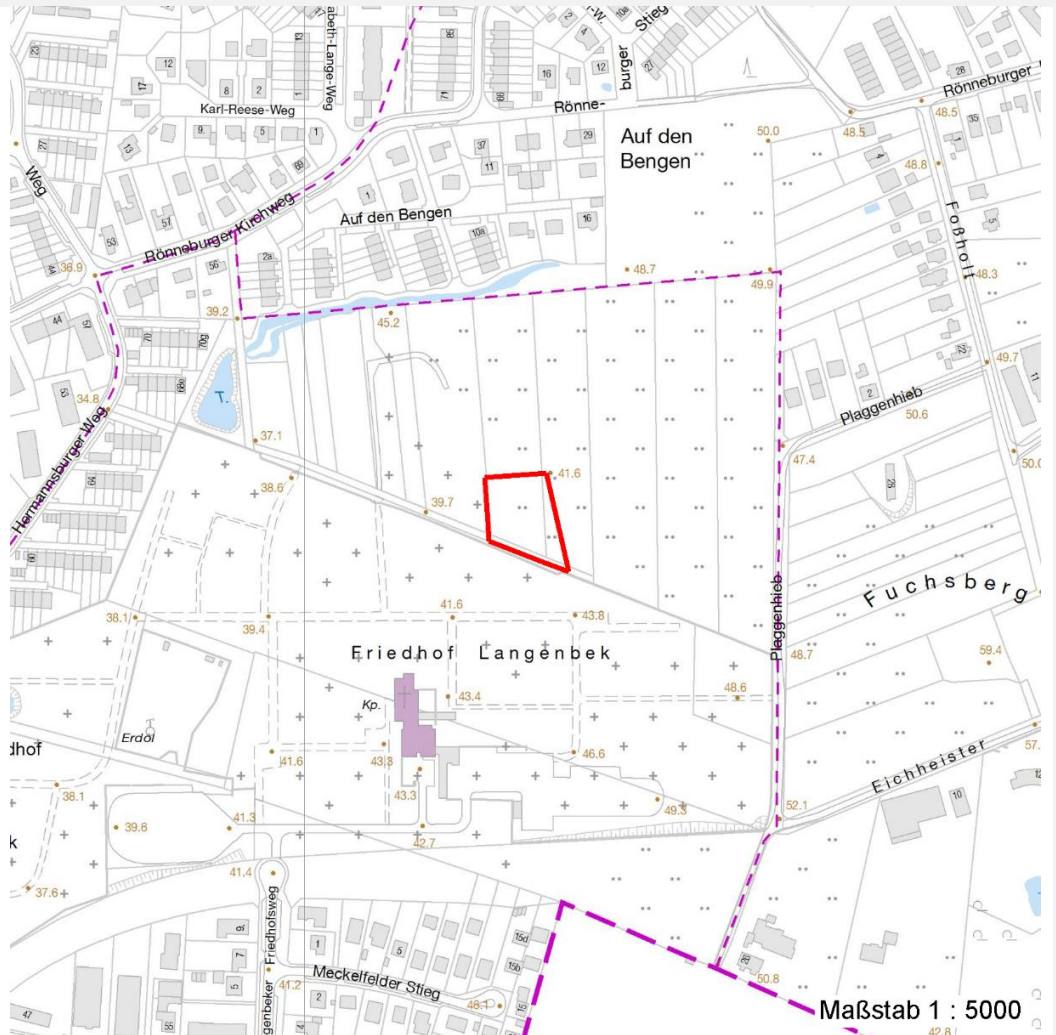
# Erhebungsbogen

**B**

<b>Projekt</b>	Biotopkartierung Hamburg	<b>Interne Nr.</b>	105964
		<b>DK5   DK5-GK</b>	<b>6620</b>
		<b>DK5 - Name</b>	Rönneburg
<b>Handlungsbedarf</b>	Nein	<b>Biotop-Nr.   alt</b>	<b>263</b>
<b>Bearbeitung</b>	NAB	<b>Kartierung</b>	23.06.2016
<b>Räumliche Abbildung</b>	Fläche	<b>Fläche / Länge [m<sup>2</sup>/m]</b>	2537,8657
<b>Anzahl Abschnitte</b>	1	<b>Breite (lineare Abb.) [m]</b>	

## Räumliche Lage

### Karte



## Weitere Erhebungsbögen

Interne Nr.	Interne Nr. Zuordnung	DK5	Biotop-Nr.	Kartierung	Zuordnung	DK5 (GK)	Biotop-Nr. (alt)
105964	29840	6620	57	30.06.2007	<	6622	72

Zuordnung: N = nachfolgende Kartierung, K = weitere Kartierungen (zeitlich vorher oder nachher)

## Foto

Interne Nr.	Index	Dateiname	Aufnahmerichtung
57459	0	6620_263_230616_2.JPG	
57460	0	6620_263_230616_1.JPG	

## Weitere Angaben

Merkmal	Wert
<b>Auswertung</b> Gefährdung/ Einflüsse	Entwässerung

# Erhebungsbogen

**B**

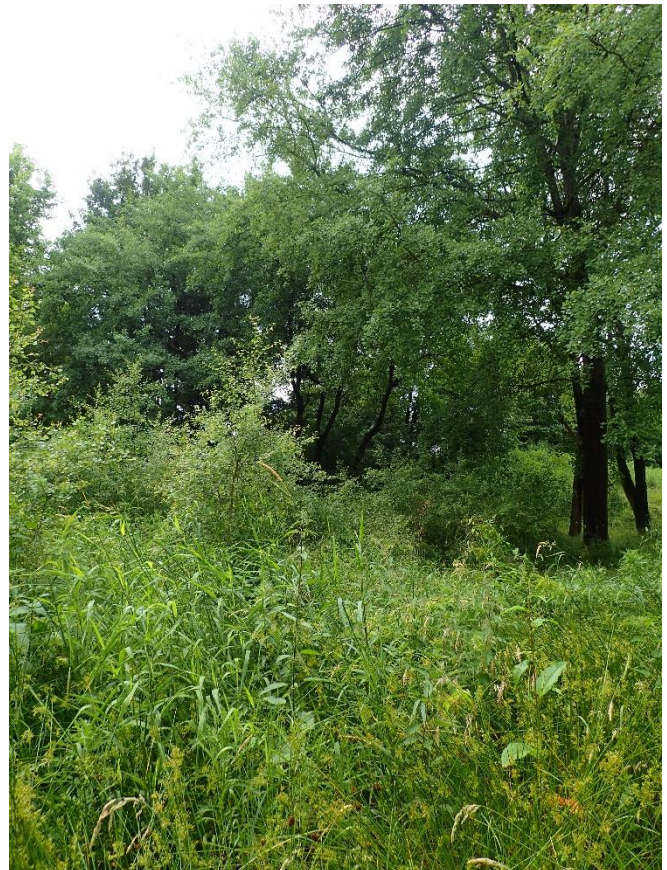
<b>Projekt</b>	Biotopkartierung Hamburg	<b>Interne Nr.</b>	105964
<b>Handlungsbedarf</b>	Nein	<b>DK5   DK5-GK</b>	<b>6620</b>
<b>Bearbeitung</b>	NAB	<b>DK5 - Name</b>	Rönneburg
<b>Räumliche Abbildung</b>	Fläche	<b>Biotop-Nr.   alt</b>	<b>263</b>
<b>Anzahl Abschnitte</b>	1	<b>Kartierung</b>	23.06.2016
		<b>Fläche / Länge [m<sup>2</sup>/m]</b>	2537,8657
		<b>Breite (lineare Abb.) [m]</b>	

## Weitere Angaben

Merkmal	Wert
Wertgesichtspunkte	Strukturvielfalt
Bedeutung für Tiergruppe	Vögel
Maßnahmen	1.1 - Sukzession ungestört ablaufen lassen

## Foto

<b>Fotodatei</b>	6620_263_230616_1.JPG	<b>Fotodatei</b>	6620_263_230616_2.JPG
<b>Bildbeschreibung</b>	k.A.	<b>Bildbeschreibung</b>	k.A.
<b>Aufnahmerichtung</b>		<b>Aufnahmerichtung</b>	



# Erhebungsbogen

**B**

<b>Projekt</b>	Biotopkartierung Hamburg		<b>Interne Nr.</b>	105964
			<b>DK5   DK5-GK</b>	<b>6620</b>
<b>Handlungsbedarf</b>	Nein		<b>DK5 - Name</b>	Rönneburg
<b>Bearbeitung</b>	NAB	<b>Kopie</b>	<b>Biotop-Nr.   alt</b>	<b>263</b>
<b>Räumliche Abbildung</b>	Fläche	Nein	<b>Kartierung</b>	23.06.2016
<b>Anzahl Abschnitte</b>	1		<b>Fläche / Länge [m<sup>2</sup>/m]</b>	2537,8657
			<b>Breite (lineare Abb.) [m]</b>	

## Teilflächenbeschreibung

<b>Teilflächentyp</b>		<b>Teilflächen-Nr.</b>	1
<b>Biotoptyp</b>	Birken- und Espen-Pionier- oder Vorwald (2000)	<b>Biotoptyp</b>	WPB
- Zusatz		- gesetzl. Grundl.	
<b>FFH-LRT</b>		<b>FFH-LRT</b>	
<b>Beschreibung</b>		<b>Entw.potential LRT</b>	
		<b>Hauptfläche</b>	Ja
		<b>Flächenanteil</b>	40 %
		<b>FFH-Unters.Fläche</b>	Nein
		<b>Saatgutfläche</b>	Nein

## Weitere Angaben

Merkmal	Wert
<b>Veg. - Deckg./Ant.</b>	
1. Baumschicht	30 %
2. Baumschicht	10 %
Strauchschicht	20 %
1. Krautschicht	100 %

## Zeigerwerte der Pflanzenartenliste (Auswertung)

<b>Standort</b>	<b>Belichtung</b>	halbsonnig bis halbschattig	6,1
<b>Boden</b>	<b>Feuchte</b>	mäßig feucht und wechselfeucht	5,7
	<b>Stickstoff (N)</b>	mäßig stickstoffarm bis stickstoffreich	5,8
	<b>Reaktion</b>	neutral	6,6
<b>Vegetation</b>	<b>Mahdverträglichkeit</b>	nicht völlig schnittunverträglich aber sehr schnittempfindlich	1,8
<b>Zeigerwerte</b>	<b>Futterwert</b>	wertloses Futter	0
	<b>Wechselfeuchteanzeiger</b>		1
	<b>Giftpflanzen</b>		0
	<b>Überschw.anzeiger</b>		4

## Pflanzenartenliste

Gruppe / Pflanzenart	MS	M	W	Vs	St	PA	Ph	Sz	VS	V	G	cf	Rote Liste			
													§	HH	ND	SH
<b>Tracheobionta (Gefäßpflanzen)</b>																
Alnus glutinosa (Schwarz-Erle)	7	w		B2												
Alnus glutinosa (Schwarz-Erle)	7	z		S												
Crataegus monogyna (Eingrifflicher Weißdorn)	7	z		S												
Populus tremula (Zitter-Pappel)	7	d		B1												
Populus tremula (Zitter-Pappel)	7	z		S												
Populus x canadensis (Hybrid-Pappel)	7	w		B1												
Prunus padus (Echte Traubenkirsche)	7	z		S												
Prunus spinosa (Schlehe)	7	w		S												
Salix alba (Silber-Weide)	7	w		B1												
Salix cinerea (Grau-Weide)	7	z		S												
Salix viminalis (Korb-Weide)	7	w		S												
Sambucus nigra (Schwarzer Holunder)	7	z		S												
Viburnum opulus (Gewöhnlicher Schneeball)	7	w		S												

# Erhebungsbogen

**B**

<b>Projekt</b>	Biotopkartierung Hamburg		<b>Interne Nr.</b>	105964
			<b>DK5   DK5-GK</b>	<b>6620</b>
<b>Handlungsbedarf</b>	Nein		<b>DK5 - Name</b>	Rönneburg
<b>Bearbeitung</b>	NAB	<b>Kopie</b>	<b>Biotop-Nr.   alt</b>	<b>263</b>
<b>Räumliche Abbildung</b>	Fläche	Nein	<b>Kartierung</b>	23.06.2016
<b>Anzahl Abschnitte</b>	1		<b>Fläche / Länge [m<sup>2</sup>/m]</b>	2537,8657
			<b>Breite (lineare Abb.) [m]</b>	

## Pflanzenartenliste

Gruppe / Pflanzenart	MS	M	W	Vs	St	PA	Ph	Sz	VS	V	G	cf	§	Rote Liste			
														HH	ND	SH	D
<b>Anzahl Rote Liste Arten</b>																	
<b>Anzahl Arten</b>														11			

MS: Mengensystem; M: Mengenangabe, W: Bewertung der Art (FFH-Monitoring), Vs: Vegetationsschicht, St: Status, PA: Autor Phänologie; Ph: Phänologie, Sz: Soziabilität, VS: Vitalitätssystem; V: Vitalität, G: Geschlecht, cf: unsichere Bestimmung, §: Schutz nach BNatSchG, HH: Rote Liste Hamburg, Nds: Rote Liste Niedersachsen, SH: Rote Liste Schleswig-Holstein, D: Rote Liste Deutschland

## Teilflächenbeschreibung

<b>Teilflächentyp</b>		<b>Teilflächen-Nr.</b>	2
<b>Biotoptyp</b>	Halbruderale Gras- und Staudenflur feuchter Standorte (2000)	<b>Biotoptyp</b>	AKF
<b>- Zusatz</b>		<b>- gesetzl. Grundl.</b>	
<b>FFH-LRT</b>		<b>FFH-LRT</b>	
<b>Beschreibung</b>		<b>Entw.potential LRT</b>	
		<b>Hauptfläche</b>	
		<b>Flächenanteil</b>	40 %
		<b>FFH-Unters.Fläche</b>	Nein
		<b>Saatgutfläche</b>	Nein

## Zeigerwerte der Pflanzenartenliste (Auswertung)

<b>Standort</b>	<b>Belichtung</b>	halbsonnig	6,9
<b>Boden</b>	<b>Feuchte</b>	feucht	7,2
	<b>Stickstoff (N)</b>	mäßig stickstoffarm bis stickstoffreich	6,4
	<b>Reaktion</b>	schwach sauer	5,6
<b>Vegetation</b>	<b>Mahdverträglichkeit</b>	mäßig schnittverträglich (erster Schnitt nicht vor 1. Juli)	4,8
<b>Zeigerwerte</b>	<b>Futterwert</b>	geringwertiges Futter	2,9
	<b>Wechselfeuchteanzeiger</b>		5
	<b>Giftpflanzen</b>		1
	<b>Überschw.anzeiger</b>		5

## Pflanzenartenliste

Gruppe / Pflanzenart	MS	M	W	Vs	St	PA	Ph	Sz	VS	V	G	cf	§	Rote Liste			
														HH	ND	SH	D
<b>Tracheobionta (Gefäßpflanzen)</b>																	
Alopecurus pratensis (Wiesen-Fuchsschwanz)	7	z															
Calystegia sepium (Zaun-Winde)	7	w															
Carex acuta (Schlank-Segge)	7	w													V		
Carex pseudocyperus (Scheinzyper-Segge)	7	w															
Cirsium arvense (Acker-Kratzdistel)	7	z															
Elymus repens (Gewöhnliche Quecke)	7	z															
Epilobium hirsutum (Zottiges Weidenröschen)	7	w															
Filipendula ulmaria (Mädesüß)	7	w															
Galium aparine (Kletten-Labkraut)	7	z															
Glechoma hederacea (Gundermann)	7	z															
Glyceria fluitans (Flutender Schwaden)	7	l															



# Erhebungsbogen

**B**

<b>Projekt</b>	Biotopkartierung Hamburg	<b>Interne Nr.</b>	105964
		<b>DK5   DK5-GK</b>	<b>6620</b>
<b>Handlungsbedarf</b>	Nein	<b>DK5 - Name</b>	Rönneburg
<b>Bearbeitung</b>	NAB	<b>Biotop-Nr.   alt</b>	<b>263</b>
<b>Räumliche Abbildung</b>	Fläche	<b>Kartierung</b>	23.06.2016
<b>Anzahl Abschnitte</b>	1	<b>Fläche / Länge [m<sup>2</sup>/m]</b>	2537,8657
		<b>Breite (lineare Abb.) [m]</b>	

## Pflanzenartenliste

Gruppe / Pflanzenart	MS	M	W	Vs	St	PA	Ph	Sz	VS	V	G	cf	§	Rote Liste			
														HH	ND	SH	D
Holcus lanatus (Wolliges Honiggras)	7	z															
Hypericum tetrapterum (Geflügeltes Johanniskraut)	7	w												3		3	
Juncus effusus (Flutter-Binse)	7	l															
Lathyrus pratensis (Wiesen-Platterbse)	7	w															
Lotus pedunculatus (Sumpf-Hornklee)	7	w															V
Lysimachia vulgaris (Gewöhnlicher Gilbweiderich)	7	z															
Phalaris arundinacea (Rohr-Glanzgras)	7	l															
Potentilla anserina (Gänse-Fingerkraut)	7	w															
Ranunculus repens (Kriechender Hahnenfuß)	7	w															
Rubus fruticosus agg. (Artengruppe Echte Brombeere)	7	z															
Rubus idaeus (Himbeere)	7	z															
Rumex obtusifolius (Stumpfbblätteriger Ampfer)	7	w															
Scirpus sylvaticus (Wald-Simse)	7	l															V
Scrophularia nodosa (Knotige Braunwurz)	7	w															
Typha angustifolia (Schmalblättriger Rohrkolben)	7	w															
Urtica dioica (Große Brennessel)	7	l															
Vicia sepium (Zaun-Wicke)	7	w															
<b>Anzahl Rote Liste Arten</b>														<b>1</b>	<b>4</b>		
<b>Anzahl Arten</b>														<b>28</b>			

MS: Mengensystem; M: Mengenangabe, W: Bewertung der Art (FFH-Monitoring), Vs: Vegetationsschicht, St: Status, PA: Autor Phänologie; Ph: Phänologie, Sz: Soziabilität, VS: Vitalitätssystem; V: Vitalität, G: Geschlecht, cf: unsichere Bestimmung, §: Schutz nach BNatSchG, HH: Rote Liste Hamburg, Nds: Rote Liste Niedersachsen, SH: Rote Liste Schleswig-Holstein, D: Rote Liste Deutschland

## Teilflächenbeschreibung

<b>Teilflächentyp</b>		<b>Teilflächen-Nr.</b>	3
<b>Biotoptyp</b>	Halbruderale Gras- und Staudenflur mittlerer Standorte (2000)	<b>Biotoptyp</b>	AKM
<b>- Zusatz</b>		<b>- gesetzl. Grundl.</b>	
<b>FFH-LRT</b>		<b>FFH-LRT</b>	
<b>Beschreibung</b>		<b>Entw.potential LRT</b>	
		<b>Hauptfläche</b>	
		<b>Flächenanteil</b>	20 %
		<b>FFH-Unters.Fläche</b>	Nein
		<b>Saatgutfläche</b>	Nein

# Erhebungsbogen

**B**

<b>Projekt</b>	Biotopkartierung Hamburg		<b>Interne Nr.</b>	105964
			<b>DK5   DK5-GK</b>	<b>6620</b>
<b>Handlungsbedarf</b>	Nein		<b>DK5 - Name</b>	Rönneburg
<b>Bearbeitung</b>	NAB	<b>Kopie</b>	<b>Biotop-Nr.   alt</b>	<b>263</b>
<b>Räumliche Abbildung</b>	Fläche	Nein	<b>Kartierung</b>	23.06.2016
<b>Anzahl Abschnitte</b>	1		<b>Fläche / Länge [m<sup>2</sup>/m]</b>	2537,8657
			<b>Breite (lineare Abb.) [m]</b>	

## Zeigerwerte der Pflanzenartenliste (Auswertung)

<b>Standort</b>	<b>Belichtung</b>	halbsonnig	6,9
<b>Boden</b>	<b>Feuchte</b>	mäßig feucht und wechselfeucht	6,2
	<b>Stickstoff (N)</b>	mäßig stickstoffarm bis stickstoffreich	6,2
	<b>Reaktion</b>	neutral	6,7
<b>Vegetation</b>	<b>Mahdverträglichkeit</b>	gut schnittverträglich	7,3
<b>Zeigerwerte</b>	<b>Futterwert</b>	gute Futterqualität	5,7
	<b>Wechselfeuchteanzeiger</b>		2
	<b>Giftpflanzen</b>		0
	<b>Überschw.anzeiger</b>		0

## Pflanzenartenliste

Gruppe / Pflanzenart	MS	M	W	Vs	St	PA	Ph	Sz	VS	V	G	cf	§	Rote Liste			
														HH	ND	SH	D
<b>Tracheobionta (Gefäßpflanzen)</b>																	
Aegopodium podagraria (Giersch)	7	z															
Agrostis stolonifera (Ausläufer-Straußgras)	7	h															
Dactylis glomerata (Wiesen-Knäuelgras)	7	h															
Galium aparine (Kletten-Labkraut)	7	z															
Glechoma hederacea (Gundermann)	7	z															
Heracleum sphondylium (Wiesen-Bärenklau)	7	z															
Holcus lanatus (Wolliges Honiggras)	7	h															
Phalaris arundinacea (Rohr-Glanzgras)	7	z															
Poa trivialis (Gewöhnliches Rispengras)	7	h															
Rubus fruticosus agg. (Artengruppe Echte Brombeere)	7	z															
<b>Anzahl Rote Liste Arten</b>																	
<b>Anzahl Arten</b>										<b>10</b>							

MS: Mengensystem; M: Mengenangabe, W: Bewertung der Art (FFH-Monitoring), Vs: Vegetationsschicht, St: Status, PA: Autor Phänologie; Ph: Phänologie, Sz: Soziabilität, VS: Vitalitätssystem; V: Vitalität, G: Geschlecht, cf: unsichere Bestimmung, §: Schutz nach BNatSchG, HH: Rote Liste Hamburg, Nds: Rote Liste Niedersachsen, SH: Rote Liste Schleswig-Holstein, D: Rote Liste Deutschland