

Erhebungsbogen

B

Projekt	Biotopkartierung Hamburg	Interne Nr.	106155
		DK5 DK5-GK	6620 6822
		DK5 - Name	Rönneburg
Handlungsbedarf	Nein	Biotop-Nr. alt	190 1
Bearbeitung	NAB	Kartierung	07.07.2016
Räumliche Abbildung	Fläche	Fläche / Länge [m²/m]	11792,6665
Anzahl Abschnitte	1	Breite (lineare Abb.) [m]	

Gesetzlicher Schutz	§ 30 (2) 4.1 Bruchwälder	Schutz nur teilweise	Nein
----------------------------	---------------------------------	-----------------------------	-------------

Gesamtbewertung	8	Hochgradig wertvoll
– Alter	8	Biotop hohen Alters, 200 bis 500 Jahre
– Belastungsgrad	7	Flächenhaft geringe oder Vorbelastung mit schwachem Einfluß
– Ökolog. Funktion	9	Herausragender Bestandteil eines wertvollen Biotopkomplexes oder für den regionalen Biotopverbund.
– Seltenheit	9	Sehr seltener Biotoptyp, weitgehend seltene oder bedrohte Pflanzengesellschaften, gesättigtes Artenspektrum, RL-Arten

Bestandsbeschreibung

Gut ausgeprägter Erlenbruchwald zwischen großflächigen Grünlandbereichen. Im Nordosten sehr nass mit Arten wie Aufrechter Berle, Großem Wasserschwaden und Gewöhnlichem Gilbweiderich. Mehrstämmige Schwarzerlen mit Stammdurchmesser von 10 bis 40 bis 60 (80!) cm, Totholz. Stelzwurzeln zeugen von einer Absenkung des Wasserstandes in der Vergangenheit. Im zentralen Teil Mosaikartiger wechsel nasser und feuchter Bereiche, nach SW dann trockener werdend. An der N-Seite Graben und ehem. Weg entlang des Gehölzes, hier begehbar. Eutrophierung und Entwässerung der randlichen Bereiche durch angrenzende Grünlandnutzung. Besonders in den Randbereichen und im Südwesten viele Stickstoffzeiger. Im südwestlichen Bereich großflächige Ablagerungen von Müll, Gartenabfällen und landwirtschaftlichen Abfällen. Hier ist eine massive Ausbreitung von Impatiens glandulifera und Fallopia japonica zu beobachten.

Vorkommen an Biotoptypen

1	TF	Typ	HF	F.Anteil
2	BTYP	Biotoptyp	- gesetzl. Grundl.	
3	Zusatz	Zusatz zum Biotoptypen		
4	LRT	Lebensraumtyp		
1	1		Ja	100 %
2	WBE	Erlen- und Birkenbruchwald nährstoffreicher Standorte (2000)		
3	2	schwaches bis mittleres Baumholz, Brusthöhendurchmesser 13 - < 50 cm (2)		

Räumliche Lage

Lagebeschreibung	Nordöstlich Seevedeich	Hochwert (Y)	5921090
Nachbarnutzung/en	Grünland, Kleingärten	Naturraum	Hoopter Randmoorzzone (673.21)
Rechtswert (X)	567955	Gemarkung	Gut Moor (717)
Bezirk	Harburg	Ramsargebiet	<input type="checkbox"/> EG-Vogelschutzgeb. <input type="checkbox"/>
Stadtteil (OT-Nr.)	Gut Moor (704)	Nationalpark	<input type="checkbox"/>
Digitaler Grünplan	<input type="checkbox"/> Hafengesamtgebiet <input type="checkbox"/>		
Ausgleichsflächen	<input type="checkbox"/> Biosphärenreservat <input type="checkbox"/>		
NSG / ND / LSG			
FFH-GEBIET			
Wasserschutzgebiet			

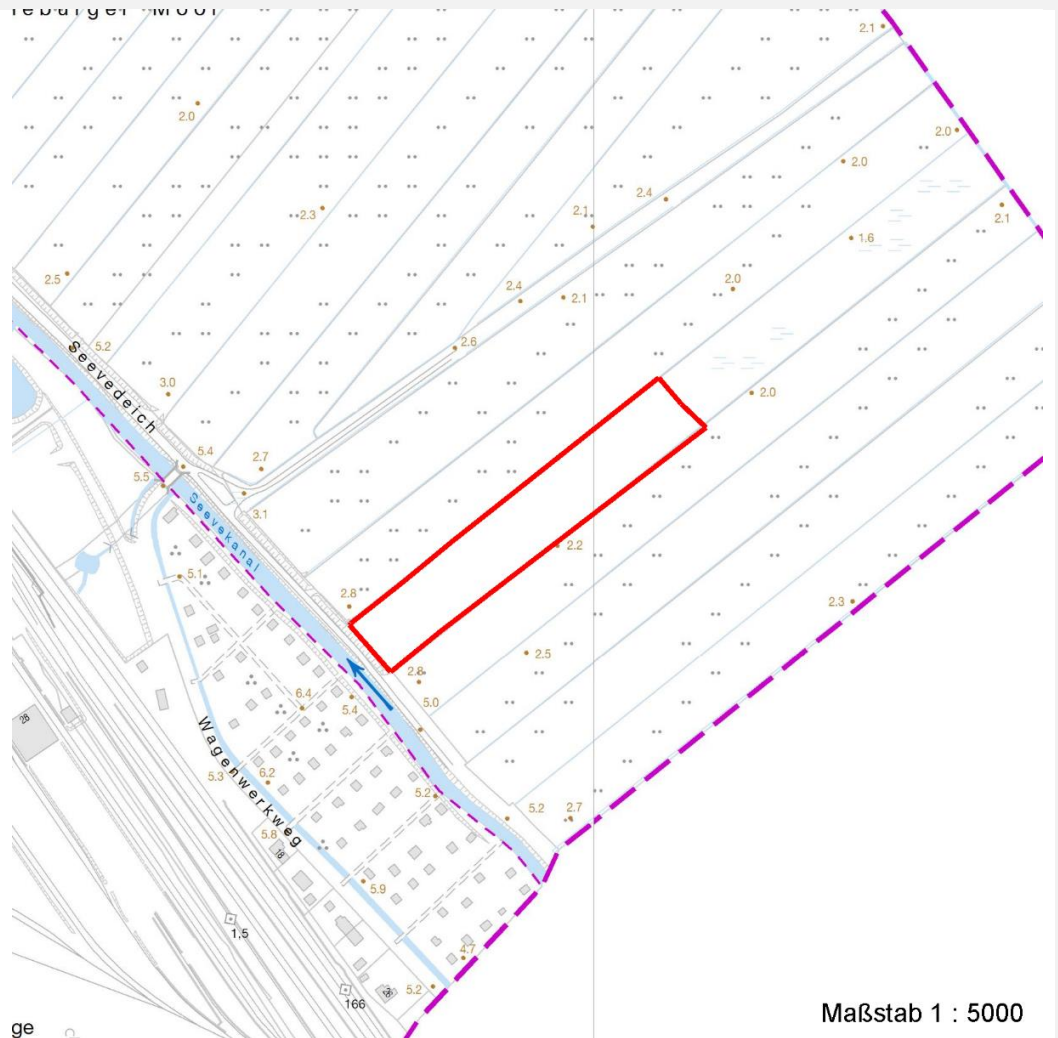
Erhebungsbogen

B

Projekt	Biotopkartierung Hamburg		Interne Nr.	106155	
			DK5 DK5-GK	6620	6822
			DK5 - Name	Rönneburg	
Handlungsbedarf	Nein		Biotop-Nr. alt	190	1
Bearbeitung	NAB	Kopie	Ja	Kartierung	07.07.2016
Räumliche Abbildung	Fläche			Fläche / Länge [m²/m]	11792,6665
Anzahl Abschnitte	1			Breite (lineare Abb.) [m]	

Räumliche Lage

Karte



Weitere Erhebungsbögen

Interne Nr.	Interne Nr. Zuordnung	DK5	Biotop-Nr.	Kartierung	Zuordnung	DK5 (GK)	Biotop-Nr. (alt)
106155	29986	6620	190	01.01.1991	K	6822	1
106155	29954	6620	190	20.07.1999	K	6822	1
106155	29962	6620	190	18.05.2007	K	6822	1

Zuordnung: N = nachfolgende Kartierung, K = weitere Kartierungen (zeitlich vorher oder nachher)

Foto

Interne Nr.	Index	Dateiname	Aufnahmerichtung
57666	0	6620_190_070716_1.JPG	
57667	0	6620_190_070716_2.JPG	
57668	0	6620_190_070716_3.JPG	
57669	0	6620_190_070716_6.JPG	
57670	0	6620_190_070716_5.JPG	
57671	0	6620_190_070716_4.JPG	

Erhebungsbogen

B

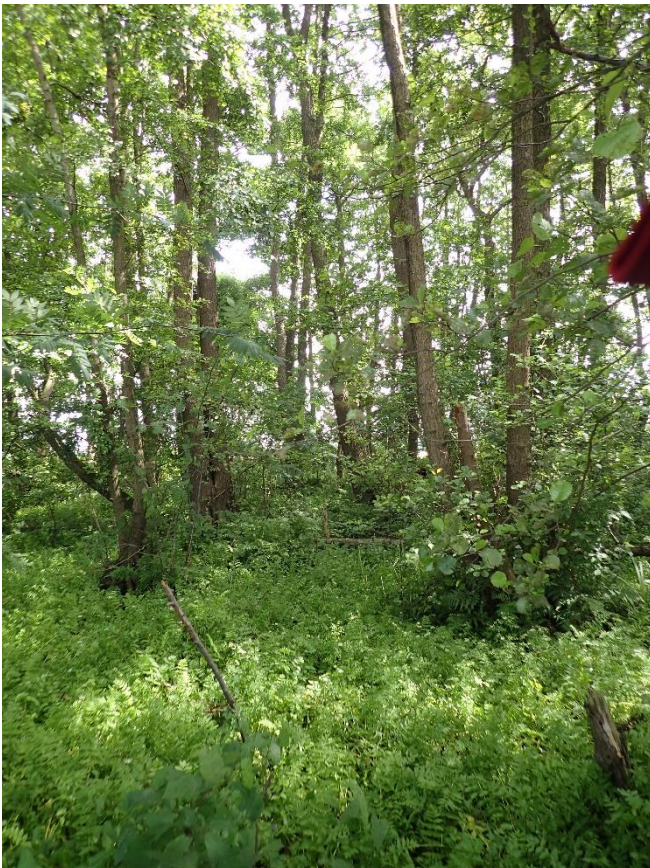
Projekt	Biotopkartierung Hamburg		Interne Nr.	106155	
			DK5 DK5-GK	6620	6822
Handlungsbedarf	Nein		DK5 - Name	Rönneburg	
Bearbeitung	NAB	Kopie	Ja	Biotop-Nr. alt	190 1
Räumliche Abbildung	Fläche		Kartierung	07.07.2016	
Anzahl Abschnitte	1		Fläche / Länge [m²/m]	11792,6665	
			Breite (lineare Abb.) [m]		

Weitere Angaben

Merkmal	Wert
Auswertung	
Gefährdung/ Einflüsse	Entwässerung Eutrophierung Hoher Anteil nicht heimischer Pflanzen (Ausbreitung Impatiens glandulifera und Fallopia japonica) Müllablagerung, Ablagerung von Gartenabfälle
Wertgesichtspunkte	Alter, gut entwickelter Biotop Naturnahes Element in beeinträchtigter Umgebung Bedeutung für den Biotopverbund
Bedeutung für Tiergruppe	Vögel
Maßnahmen	1.10 - Beseitigung von Neophyten 4.13 - Wasserstand anheben, Flächen vernässen 1.11 - Beseitigung von Müll / Gartenabfällen Vermeidung von Eutrophierung

Foto

Fotodatei	6620_190_070716_1.JPG	Fotodatei	6620_190_070716_2.JPG
Bildbeschreibung	k.A.	Bildbeschreibung	k.A.
Aufnahmerichtung		Aufnahmerichtung	



Erhebungsbogen

B

Projekt	Biotopkartierung Hamburg	Interne Nr.	106155
		DK5 DK5-GK	6620 6822
Handlungsbedarf	Nein	DK5 - Name	Rönneburg
Bearbeitung	NAB	Biotop-Nr. alt	190 1
Räumliche Abbildung	Fläche	Kartierung	07.07.2016
Anzahl Abschnitte	1	Fläche / Länge [m²/m]	11792,6665
		Breite (lineare Abb.) [m]	

Foto

Fotodatei	6620_190_070716_3.JPG	Fotodatei	6620_190_070716_4.JPG
Bildbeschreibung	k.A.	Bildbeschreibung	k.A.
Aufnahmerichtung		Aufnahmerichtung	



Teilflächenbeschreibung

Teilflächentyp	Erlen- und Birkenbruchwald nährstoffreicher Standorte (2000)	Teilflächen-Nr.	1
Biotoptyp		Biotoptyp	WBE
- Zusatz	schwaches bis mittleres Baumholz, Brusthöhendurchmesser 13 - < 50 cm (2)	- gesetzl. Grundl.	
FFH-LRT Beschreibung		FFH-LRT Entw.potential LRT	
		Hauptfläche	Ja
		Flächenanteil	100 %
		FFH-Unters.Fläche	Nein
		Saatgutfläche	Nein

Erhebungsbogen

B

Projekt	Biotopkartierung Hamburg		Interne Nr.	106155
			DK5 DK5-GK	6620 6822
Handlungsbedarf	Nein		DK5 - Name	Rönneburg
Bearbeitung	NAB	Kopie Ja	Biotop-Nr. alt	190 1
Räumliche Abbildung	Fläche		Kartierung	07.07.2016
Anzahl Abschnitte	1		Fläche / Länge [m²/m]	11792,6665
			Breite (lineare Abb.) [m]	

Weitere Angaben

Merkmal	Wert
Boden	
Feuchte	8 - naß
Stickstoffgehalt	7 - stickstoffreich
Standort, Relief	
Relief	kleinteilig reliefiert
Neigung - Gelände	N0 - nicht geneigt (<2 %)
Ausrichtung	FL - flach, keine Exposition
Belichtung	7 - halbsonnig
Luft	keine Besonderheiten
Zusätze - Btyp	! - Tot- oder Altholz
Veg. - Deckg./Ant.	
Gesamt	98 %
1. Baumschicht	80 %
Strauchschicht	35 %
1. Krautschicht	70 %
Moosschicht	10 %
Veg. - Höhe	
Gesamt, durchschn.	20.00 m

Zeigerwerte der Pflanzenartenliste (Auswertung)

Standort	Belichtung	halbsonnig bis halbschattig	6,2
Boden	Feuchte	naß	7,9
	Stickstoff (N)	stickstoffreich	6,7
	Reaktion	neutral	6,5
Vegetation	Mahdverträglichkeit	schnittempfindlich bis mäßig schnittverträglich	3,9
Zeigerwerte	Futterwert	sehr geringwertiges Futter	2,1
	Wechselfeuchteanzeiger		6
	Giftpflanzen		4
	Überschw.anzeiger		13

Pflanzenartenliste

Gruppe / Pflanzenart	MS	M	W	Vs	St	PA	Ph	Sz	VS	V	G	cf	Rote Liste					
													§	HH	ND	SH	D	
Tracheobionta (Gefäßpflanzen)																		
Alnus glutinosa (Schwarz-Erle)	7	z		S														
Alnus glutinosa (Schwarz-Erle)	7	z		B2														
Alnus glutinosa (Schwarz-Erle)	7	d		B1														
Angelica archangelica (Echte Engelwurz)	7	w																
Athyrium filix-femina (Gewöhnlicher Frauenfarn)	7	z																
Berula erecta (Aufrechte Berle)	7	h																
Betula pubescens (Moor-Birke)	7	z																
Calystegia sepium (Zaun-Winde)	7	z																
Cardamine amara (Bitteres Schaumkraut)	7	w													V		V	
Carex acutiformis (Sumpf-Segge)	7	l																
Carex paniculata (Rispen-Segge)	7	w																

Erhebungsbogen

B

Projekt	Biotopkartierung Hamburg		Interne Nr.	106155
			DK5 DK5-GK	6620 6822
Handlungsbedarf	Nein		DK5 - Name	Rönneburg
Bearbeitung	NAB	Kopie	Biotop-Nr. alt	190 1
Räumliche Abbildung	Fläche	Ja	Kartierung	07.07.2016
Anzahl Abschnitte	1		Fläche / Länge [m²/m]	11792,6665
			Breite (lineare Abb.) [m]	

Pflanzenartenliste

Gruppe / Pflanzenart	MS	M	W	Vs	St	PA	Ph	Sz	VS	V	G	cf	§	Rote Liste				
														HH	ND	SH	D	
Circaea lutetiana (Gewöhnliches Hexenkraut)	7	h																
Cirsium palustre (Sumpf-Kratzdistel)	7	w																
Crataegus laevigata (Zweiggrifflicher Weißdorn)	7	z																
Deschampsia cespitosa (Rasen-Schmiele)	7	z																
Dryopteris carthusiana (Dorniger Wurmfarne)	7	z																
Eupatorium cannabinum (Wasserdost)	7	z																
Fallopia japonica (Japanischer Staudenknöterich)	7	l																
Filipendula ulmaria (Mädesüß)	7	z																
Fraxinus excelsior (Gewöhnliche Esche)	7	w		B1														
Galium aparine (Kletten-Labkraut)	7	z																
Glechoma hederacea (Gundermann)	7	h																
Glyceria fluitans (Flutender Schwaden)	7	w																
Glyceria maxima (Wasser-Schwaden)	7	h																
Humulus lupulus (Hopfen)	7	l																
Impatiens glandulifera (Drüsiges Springkraut)	7	h																
Impatiens parviflora (Kleinblütiges Springkraut)	7	z																
Iris pseudacorus (Gelbe Schwertlilie)	7	w											b					
Lemna minor (Kleine Wasserlinse)	7	l																
Lysimachia vulgaris (Gewöhnlicher Gilbweiderich)	7	z																
Mentha aquatica (Wasser-Minze)	7	z																
Myosotis scorpioides (Sumpf-Vergissmeinnicht)	7	z															V	
Poa trivialis (Gewöhnliches Rispengras)	7	h																
Prunus avium (Vogel-Kirsche)	7	w																
Prunus padus (Echte Traubenkirsche)	7	z		S														
Prunus padus (Echte Traubenkirsche)	7	z		B2														
Ribes nigrum (Schwarze Johannisbeere)	7	z														V		
Ribes rubrum (Rote Johannisbeere)	7	z																
Rubus armeniacus (Armenische Brombeere)	7	w																
Rubus fruticosus agg. (Artengruppe Echte Brombeere)	7	z																
Rubus idaeus (Himbeere)	7	z																
Salix fragilis (Bruch-Weide)	7	l														D		D
Sambucus nigra (Schwarzer Holunder)	7	z																
Scrophularia nodosa (Knotige Braunwurz)	7	w																
Scutellaria galericulata (Sumpf-Helmkraut)	7	z																
Solanum dulcamara (Bittersüßer Nachtschatten)	7	h																
Solidago canadensis (Kanadische Goldrute)	7	z																
Sorbus aucuparia (Eberesche)	7	z		S														
Stellaria alsine (Bach-Sternmiere)	7	w															3	
Urtica dioica (Große Brennnessel)	7	h																
Valeriana officinalis agg. (Artengruppe Echter Baldrian)	7	z																
Viburnum opulus (Gewöhnlicher Schneeball)	7	z																
Bryophyta (Moose)																		
Aulacomnium palustre (Sumpf-Streifensteramoos)	7	w															3	3

Erhebungsbogen

B

Projekt	Biotopkartierung Hamburg		Interne Nr.	106155	
			DK5 DK5-GK	6620	6822
Handlungsbedarf	Nein		DK5 - Name	Rönneburg	
Bearbeitung	NAB	Kopie Ja	Biotop-Nr. alt	190	1
Räumliche Abbildung	Fläche		Kartierung	07.07.2016	
Anzahl Abschnitte	1		Fläche / Länge [m²/m]	11792,6665	
			Breite (lineare Abb.) [m]		

Pflanzenartenliste

Gruppe / Pflanzenart	MS	M	W	Vs	St	PA	Ph	Sz	VS	V	G	cf	§	Rote Liste			
														HH	ND	SH	D
Anzahl Rote Liste Arten														5	1	3	
Anzahl Arten														50			

MS: Mengensystem; M: Mengenangabe, W: Bewertung der Art (FFH-Monitoring), Vs: Vegetationsschicht, St: Status, PA: Autor Phänologie; Ph: Phänologie, Sz: Soziabilität, VS: Vitalitätssystem; V: Vitalität, G: Geschlecht, cf: unsichere Bestimmung, §: Schutz nach BNatSchG, HH: Rote Liste Hamburg, Nds: Rote Liste Niedersachsen, SH: Rote Liste Schleswig-Holstein, D: Rote Liste Deutschland