

Erhebungsbogen

B

Projekt	Biotopkartierung Hamburg	Interne Nr.	142044
		DK5 DK5-GK	6448 6450
		DK5 - Name	Norderstedt
Handlungsbedarf	Nein	Biotop-Nr. alt	27 10
Bearbeitung	MIS	Kartierung	08.07.2020
Räumliche Abbildung	Fläche	Fläche / Länge [m²/m]	14760,3697
Anzahl Abschnitte	1	Breite (lineare Abb.) [m]	

Gesetzlicher Schutz kein gesetzl. Schutz **kein gesetzlich geschütztes Biotop** **Schutz nur teilweise** **Nein**

Gesamtbewertung	6	Wertvoll
– Alter	6	Biotop mittleren Alters, 50 bis 100 Jahre
– Belastungsgrad	5	Flächenhaft mittlere oder örtlich starke Belastung
– Ökolog. Funktion	6	Hohe Bedeutung in einem Biotopkomplex, für den lokalen Biotopverbund oder als Puffer
– Seltenheit	5	Seltener Biotoptyp, floristisch stark verarmt, ohne seltener Pflges. od. verbr. artenreicher Biotoptyp

Bestandsbeschreibung

Zwischen der Tarpenbek und der Wohnbebauung erstreckt sich ein kleines Gehölz, das in zwei unterschiedlich ausgeprägte Bereiche geteilt wurde (Biotop 6 und 7).

Dieser Teil erstreckt sich entlang der Tarpenbek und setzt sich aus einem Dominanzbestand verschiedener Ahornarten in der ersten und zweiten Baumschicht zusammen. Die Bäume haben BHDs von 30 ÷ 50 cm und Höhen bis 25 m. Es gibt Ahorn auch als Stangenholz und in der Strauchschicht. Eingestreut sind aber auch Stiel-Eichen, Pappeln und Hainbuchen. In der lockeren Strauchschicht finden sich neben dem Ahorn etwas Eingrifflicher Weißdorn, Hasel und Traubenkirsche. Die Krautschicht wird von Giersch beherrscht. Am Weg entlang der Tarpenbek wachsen hauptsächlich Nitrophyten wie Große Brennnessel und Kletten-Labkraut. Das Gelände ist etwas wellig. Es gibt einiges an stehendem und stellenweise viel liegendes Totholz.

Im Gehölz wurden zwei Lichtungen angelegt (TF), die des öfteren gemäht werden und offenbar hauptsächlich als Hundewiese dienen. Auf diesen Lichtungen wurde je ein Teich angelegt, die beide inzwischen verlandet sind, aber noch wertvolles Röhricht aufweisen und daher als Biotope aufgenommen wurden (Biotop 27).

Vorkommen an Biotoptypen

1	TF	Typ	HF	F.Anteil
2	BTYP	Biotoptyp		- gesetzl. Grundl.
3	Zusatz	Zusatz zum Biotoptypen		
4	LRT	Lebensraumtyp		
1	1		Ja	80 %
2	WXH	Laubforst aus heimischen Arten (2018)		
1	2			20 %
2	ZRT	Scher- und Trittrasen (2018)		

Räumliche Lage

Lagebeschreibung	An der Tarpenbek		
Nachbarnutzung/en	Fuß/Rad-Weg, Tarpenbek, Wald, Wohnsiedlung.		
Rechtswert (X)	565853	Hochwert (Y)	5948340
Bezirk	Hamburg-Nord	Naturraum	Geestplatten westlich der Alster (696.01)
Stadtteil (OT-Nr.)	Langenhorn (432)		Gemarkung
Digitaler Grünplan	<input checked="" type="checkbox"/> Hafengesamtgebiet	<input type="checkbox"/> Ramsargebiet	<input type="checkbox"/> EG-Vogelschutzgeb.
Ausgleichsflächen NSG / ND / LSG	<input checked="" type="checkbox"/> Biosphärenreservat	<input type="checkbox"/> Nationalpark	<input type="checkbox"/>
FFH-GEBIET			
Wasserschutzgebiet	Langenhorn/Glashütte [3 / Anteil : 89%]		

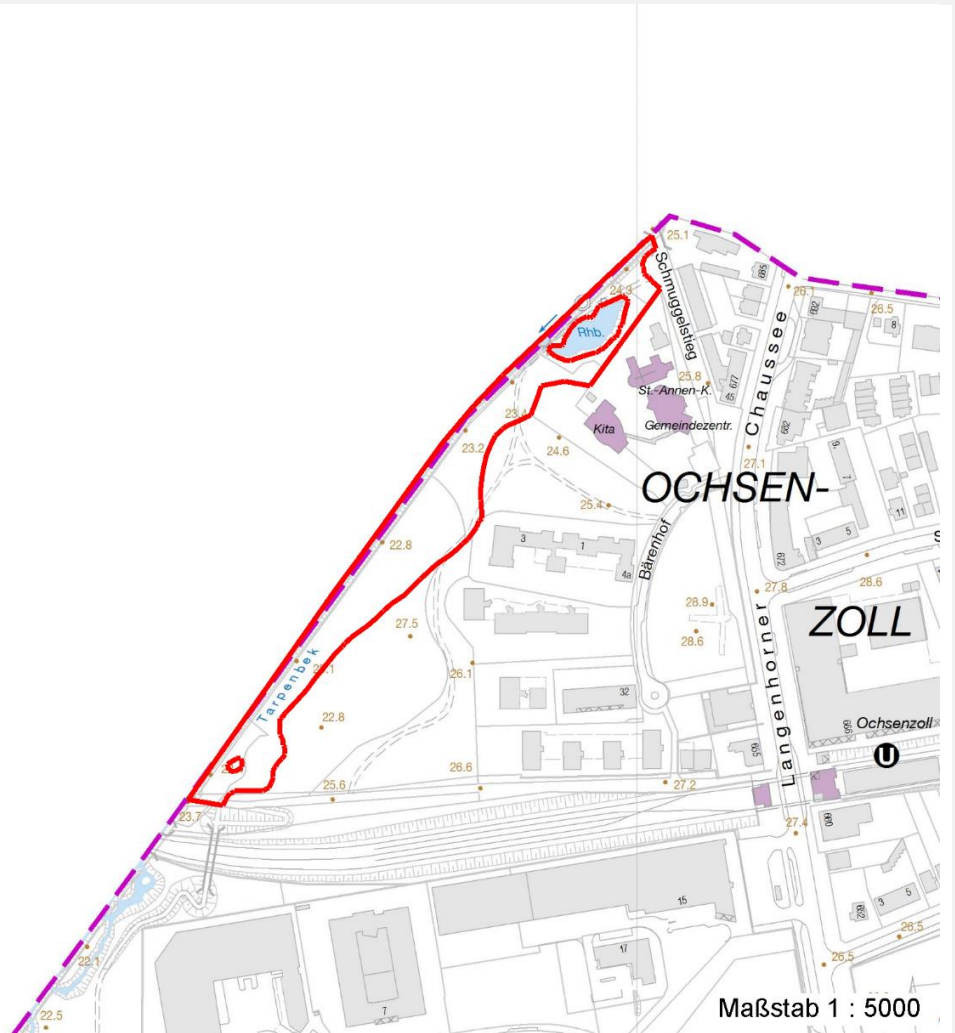
Erhebungsbogen

B

Projekt	Biotopkartierung Hamburg	Interne Nr.	142044
		DK5 DK5-GK	6448 6450
		DK5 - Name	Norderstedt
Handlungsbedarf	Nein	Biotop-Nr. alt	27 10
Bearbeitung	MIS	Kartierung	08.07.2020
Räumliche Abbildung	Fläche	Fläche / Länge [m²/m]	14760,3697
Anzahl Abschnitte	1	Breite (lineare Abb.) [m]	

Räumliche Lage

Karte



Weitere Erhebungsbögen

Interne Nr.	Interne Nr. Zuordnung	DK5	Biotop-Nr.	Kartierung	Zuordnung	DK5 (GK)	Biotop-Nr. (alt)
142044	29780	6448	6	24.05.2011	<	6450	10

Zuordnung: N = nachfolgende Kartierung, K = weitere Kartierungen (zeitlich vorher oder nachher)

Foto

Interne Nr.	Index	Dateiname	Aufnahmerichtung
79157	0	6448_27_080720_1.JPG	
79158	0	6448_27_080720_2.JPG	
79159	0	6448_27_080720_3.JPG	
79160	0	6448_27_080720_4.JPG	

Erhebungsbogen

B

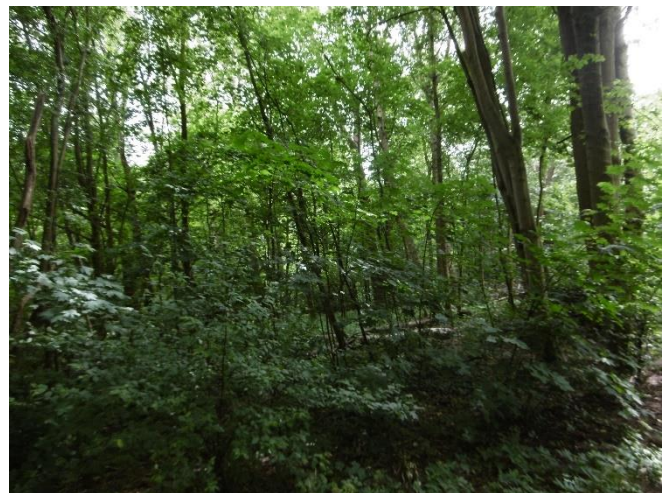
Projekt	Biotopkartierung Hamburg	Interne Nr.	142044
Handlungsbedarf	Nein	DK5 DK5-GK	6448 6450
Bearbeitung	MIS	DK5 - Name	Norderstedt
Räumliche Abbildung	Fläche	Biotop-Nr. alt	27 10
Anzahl Abschnitte	1	Kartierung	08.07.2020
		Fläche / Länge [m²/m]	14760,3697
		Breite (lineare Abb.) [m]	

Weitere Angaben

Merkmal	Wert
Auswertung	
Gefährdung/ Einflüsse	Freilaufende Hunde
Wertgesichtspunkte	Bedeutung für den Biotopverbund
zoologisch bedeutsame Strukturen	Wichtige Pufferfunktion Dichte Gehölzstruktur
Bedeutung für Tiergruppe	Totholz Holzbewohnende Insekten Kleinsäuger Vögel
Maßnahmen	1.1 - Sukzession ungestört ablaufen lassen 4.2 - Zweischritt-Wiesennutzung (Die Lichtungen möglichst zu extensiv genutzten Stadtwiesen entwickeln.) 10.7 - Totholz erhalten (Stehendes und liegendes Totholz im Wald belassen.)

Foto

Fotodatei	6448_27_080720_1.JPG	Fotodatei	6448_27_080720_2.JPG
Bildbeschreibung	k.A.	Bildbeschreibung	k.A.
Aufnahmerichtung		Aufnahmerichtung	



Erhebungsbogen

B

Projekt	Biotopkartierung Hamburg	Interne Nr.	142044
Handlungsbedarf	Nein	DK5 DK5-GK	6448 6450
Bearbeitung	MIS	DK5 - Name	Norderstedt
Räumliche Abbildung	Fläche	Biotop-Nr. alt	27 10
Anzahl Abschnitte	1	Kartierung	08.07.2020
		Fläche / Länge [m²/m]	14760,3697
		Breite (lineare Abb.) [m]	

Foto

Fotodatei	6448_27_080720_3.JPG	Fotodatei	6448_27_080720_4.JPG
Bildbeschreibung	k.A.	Bildbeschreibung	k.A.
Aufnahmerichtung		Aufnahmerichtung	



Teilflächenbeschreibung

Teilflächentyp		Teilflächen-Nr.	1
Biotoptyp	Laubforst aus heimischen Arten	Biotoptyp	WXH
- Zusatz	(2018)	- gesetzl. Grundl.	
FFH-LRT		FFH-LRT	
Beschreibung		Entw.potential LRT	
		Hauptfläche	Ja
		Flächenanteil	80 %
		FFH-Unters.Fläche	Nein
		Saatgutfläche	Nein

Erhebungsbogen

B

Projekt	Biotopkartierung Hamburg		Interne Nr.	142044
			DK5 DK5-GK	6448 6450
Handlungsbedarf	Nein		DK5 - Name	Norderstedt
Bearbeitung	MIS	Kopie	Biotop-Nr. alt	27 10
Räumliche Abbildung	Fläche	Nein	Kartierung	08.07.2020
Anzahl Abschnitte	1		Fläche / Länge [m²/m]	14760,3697
			Breite (lineare Abb.) [m]	

Weitere Angaben

Merkmal	Wert
Boden	
Feuchte	6 - mäßig feucht und wechselfeucht
Reaktion	7 - neutral
Stickstoffgehalt	7 - stickstoffreich
Standort, Relief	
Relief	wellig
Neigung - Gelände	N0 - nicht geneigt (<2 %)
Ausrichtung	FL - flach, keine Exposition
Belichtung	6 - halbsonnig bis halbschattig
Luft	windberuhigt
Veg. - Deckg./Ant.	
1. Baumschicht	60 %
2. Baumschicht	80 %
Strauchschicht	50 %
1. Krautschicht	50 %
Veg. - Struktur	
Totholz	3.00 Anz. / ha
Altersstruktur	m - mehrschichtig, naturnah aber ohne Altersstadien
Veg. - Höhe	
1. Baumschicht	25.00 m
Veg. - Zeigerwerte	
Mahdverträglichkeit	4 - schnittempfindlich bis mäßig schnittverträglich
Futterwert	2 - sehr geringwertiges Futter
Anz. Giftpflanzen	0
Anz. Wechselfeuchtezeiger	2
Anz. Überschwemmungsz.	2

Zeigerwerte der Pflanzenartenliste (Auswertung)

Standort	Belichtung	halbsonnig bis halbschattig	5,7
Boden	Feuchte	mäßig feucht und wechselfeucht	5,6
	Stickstoff (N)	stickstoffreich	7
	Reaktion	neutral	6,8
Vegetation	Mahdverträglichkeit	schnittempfindlich bis mäßig schnittverträglich	4,1
Zeigerwerte	Futterwert	sehr geringwertiges Futter	2,1
	Wechselfeuchteanzeiger		2
	Giftpflanzen		0
	Überschw.anzeiger		2

Pflanzenartenliste

Gruppe / Pflanzenart	MS	M	W	Vs	St	PA	Ph	Sz	VS	V	G	cf	§	Rote Liste			
														HH	ND	SH	D
Tracheobionta (Gefäßpflanzen)																	
Acer campestre (Feld-Ahorn)	7	z															
Acer platanoides (Spitz-Ahorn)	7	h															
Acer pseudoplatanus (Berg-Ahorn)	7	h															
Aegopodium podagraria (Giersch)	7	h															

Erhebungsbogen

B

Projekt	Biotopkartierung Hamburg	Interne Nr.	142044
		DK5 DK5-GK	6448 6450
		DK5 - Name	Norderstedt
Handlungsbedarf	Nein	Biotop-Nr. alt	27 10
Bearbeitung	MIS	Kartierung	08.07.2020
Räumliche Abbildung	Fläche	Fläche / Länge [m²/m]	14760,3697
Anzahl Abschnitte	1	Breite (lineare Abb.) [m]	

Pflanzenartenliste

Gruppe / Pflanzenart	MS	M	W	Vs	St	PA	Ph	Sz	VS	V	G	cf	Rote Liste						
													§	HH	ND	SH	D		
Aesculus hippocastanum (Gewöhnliche Rosskastanie)	7	w																	
Alliaria petiolata (Knoblauchsrauke)	7	w																	
Alnus glutinosa (Schwarz-Erle)	7	w																	
Anthriscus sylvestris (Wiesen-Kerbel)	7	w																	
Artemisia vulgaris (Gewöhnlicher Beifuß)	7	z																	
Betula pendula (Hänge-Birke)	7	w																	
Betula pubescens (Moor-Birke)	7	w																	
Carpinus betulus (Hainbuche)	7	h																	
Corylus avellana (Haselnuss)	7	w																	
Crataegus monogyna (Eingrifflicher Weißdorn)	7	z																	
Dactylis glomerata (Wiesen-Knäuelgras)	7	w																	
Deschampsia cespitosa (Rasen-Schmiele)	7	w																	
Festuca rubra (Rot-Schwingel)	7	w																	
Fraxinus excelsior (Gewöhnliche Esche)	7	w																	
Galeopsis tetrahit (Gewöhnlicher Hohlzahn)	7	z																	
Galium aparine (Kletten-Labkraut)	7	w																	
Geum urbanum (Echte Nelkenwurz)	7	w																	
Glechoma hederacea (Gundermann)	7	z																	
Hedera helix (Efeu)	7	z																	
Impatiens parviflora (Kleinblütiges Springkraut)	7	l																	
Juncus effusus (Flatter-Binse)	7	w																	
Ligustrum vulgare (Gemeiner Liguster)	7	w																	
Plantago lanceolata (Spitz-Wegerich)	7	w																	
Plantago major major (Großer Wegerich)	7	z																	
Poa nemoralis (Hain-Rispengras)	7	w																	
Poa pratensis (Wiesen-Rispengras)	7	w																	
Populus alba (Silber-Pappel)	7	z																	
Populus nigra 'Italica' (Säulen-Pappel)	7	w																	
Populus spec. (Pappel)	7	w																	
Populus tremula (Zitter-Pappel)	7	z																	
Prunus padus (Echte Traubenkirsche)	7	z																	
Prunus serotina (Späte Traubenkirsche)	7	z																	
Quercus robur (Stiel-Eiche)	7	h																	
Ribes rubrum (Rote Johannisbeere)	7	w																	
Robinia pseudoacacia (Robinie)	7	w																	
Rosaceae spec.	7	w																	
Rubus fruticosus agg. (Artengruppe Echte Brombeere)	7	h																	
Rubus idaeus (Himbeere)	7	h																	
Rumex obtusifolius (Stumpfbältriger Ampfer)	7	z																	
Sambucus nigra (Schwarzer Holunder)	7	z																	
Sorbus aucuparia (Eberesche)	7	z																	
Spiraea spec. (Spierstrauch)	7	w																	
Urtica dioica (Große Brennessel)	7	h																	

Anzahl Rote Liste Arten

Anzahl Arten

47

MS: Mengensystem; M: Mengenangabe, W: Bewertung der Art (FFH-Monitoring), Vs: Vegetationsschicht, St: Status, PA: Autor Phänologie; Ph: Phänologie, Sz: Soziabilität, VS: Vitalitätssystem; V: Vitalität, G: Geschlecht, cf: unsichere Bestimmung, §: Schutz nach BNatSchG, HH: Rote Liste Hamburg, Nds: Rote Liste Niedersachsen, SH: Rote Liste Schleswig-Holstein, D: Rote Liste Deutschland

Erhebungsbogen

B

Projekt	Biotopkartierung Hamburg		Interne Nr.	142044
			DK5 DK5-GK	6448 6450
			DK5 - Name	Norderstedt
Handlungsbedarf	Nein		Biotop-Nr. alt	27 10
Bearbeitung	MIS	Kopie Nein	Kartierung	08.07.2020
Räumliche Abbildung	Fläche		Fläche / Länge [m²/m]	14760,3697
Anzahl Abschnitte	1		Breite (lineare Abb.) [m]	

Teilflächenbeschreibung

Teilflächentyp		Teilflächen-Nr.	2
Biotoptyp	Scher- und Trittrasen (2018)	Biotoptyp	ZRT
- Zusatz		- gesetzl. Grundl.	
FFH-LRT		FFH-LRT	
Beschreibung		Entw.potential LRT	
		Hauptfläche	
		Flächenanteil	20 %
		FFH-Unters.Fläche	Nein
		Saatgutfläche	Nein

Zeigerwerte der Pflanzenartenliste (Auswertung)

Standort	Belichtung	halbsonnig bis halbschattig	5,6
Boden	Feuchte	mäßig feucht und wechselfeucht	5,7
	Stickstoff (N)	stickstoffreich	7
	Reaktion	neutral	6,8
Vegetation	Mahdverträglichkeit	schnittempfindlich bis mäßig schnittverträglich	4
Zeigerwerte	Futterwert	sehr geringwertiges Futter	1,9
	Wechselfeuchteanzeiger		2
	Giftpflanzen		0
	Überschw.anzeiger		2

Pflanzenartenliste

Gruppe / Pflanzenart	MS	M	W	Vs	St	PA	Ph	Sz	VS	V	G	cf	§	Rote Liste			
														HH	ND	SH	D
Tracheobionta (Gefäßpflanzen)																	
Acer campestre (Feld-Ahorn)	7	z															
Acer platanoides (Spitz-Ahorn)	7	h															
Acer pseudoplatanus (Berg-Ahorn)	7	h															
Aegopodium podagraria (Giersch)	7	h															
Aesculus hippocastanum (Gewöhnliche Rosskastanie)	7	w															
Alliaria petiolata (Knoblauchsrauke)	7	w															
Alnus glutinosa (Schwarz-Erle)	7	w															
Anthriscus sylvestris (Wiesen-Kerbel)	7	w															
Artemisia vulgaris (Gewöhnlicher Beifuß)	7	z															
Betula pendula (Hänge-Birke)	7	w															
Betula pubescens (Moor-Birke)	7	w															
Carpinus betulus (Hainbuche)	7	h															
Corylus avellana (Haselnuss)	7	w															
Crataegus monogyna (Eingrifflicher Weißdorn)	7	z															
Dactylis glomerata (Wiesen-Knäuelgras)	7	w															
Deschampsia cespitosa (Rasen-Schmiele)	7	w															
Fraxinus excelsior (Gewöhnliche Esche)	7	w															
Galeopsis tetrahit (Gewöhnlicher Hohlzahn)	7	z															
Galium aparine (Kletten-Labkraut)	7	w															

Erhebungsbogen

B

Projekt	Biotopkartierung Hamburg		Interne Nr.	142044	
			DK5 DK5-GK	6448	6450
Handlungsbedarf	Nein		DK5 - Name	Norderstedt	
Bearbeitung	MIS	Kopie	Nein	Biotop-Nr. alt	27 10
Räumliche Abbildung	Fläche			Kartierung	08.07.2020
Anzahl Abschnitte	1			Fläche / Länge [m²/m]	14760,3697
				Breite (lineare Abb.) [m]	

Pflanzenartenliste

Gruppe / Pflanzenart	MS	M	W	Vs	St	PA	Ph	Sz	VS	V	G	cf	Rote Liste					
													§	HH	ND	SH	D	
Geum urbanum (Echte Nelkenwurz)	7	w																
Glechoma hederacea (Gundermann)	7	z																
Hedera helix (Efeu)	7	z																
Impatiens parviflora (Kleinblütiges Springkraut)	7	l																
Juncus effusus (Flatter-Binse)	7	w																
Ligustrum vulgare (Gemeiner Liguster)	7	w																
Plantago major major (Großer Wegerich)	7	w																
Poa nemoralis (Hain-Rispengras)	7	w																
Populus alba (Silber-Pappel)	7	z																
Populus nigra 'Italica' (Säulen-Pappel)	7	w																
Populus spec. (Pappel)	7	w																
Populus tremula (Zitter-Pappel)	7	z																
Prunus padus (Echte Traubenkirsche)	7	z																
Prunus serotina (Späte Traubenkirsche)	7	z																
Quercus robur (Stiel-Eiche)	7	h																
Ribes rubrum (Rote Johannisbeere)	7	w																
Robinia pseudoacacia (Robinie)	7	w																
Rosaceae spec.	7	w																
Rubus fruticosus agg. (Artengruppe Echte Brombeere)	7	h																
Rubus idaeus (Himbeere)	7	h																
Rumex obtusifolius (Stumpfblättriger Ampfer)	7	z																
Sambucus nigra (Schwarzer Holunder)	7	z																
Sorbus aucuparia (Eberesche)	7	z																
Spiraea spec. (Spierstrauch)	7	w																
Urtica dioica (Große Brennnessel)	7	h																
Anzahl Rote Liste Arten																		
Anzahl Arten																	44	

MS: Mengensystem; M: Mengenangabe, W: Bewertung der Art (FFH-Monitoring), Vs: Vegetationsschicht, St: Status, PA: Autor Phänologie; Ph: Phänologie, Sz: Soziabilität, VS: Vitalitätssystem; V: Vitalität, G: Geschlecht, cf: unsichere Bestimmung, §: Schutz nach BNatSchG, HH: Rote Liste Hamburg, Nds: Rote Liste Niedersachsen, SH: Rote Liste Schleswig-Holstein, D: Rote Liste Deutschland