

Erhebungsbogen

B

Projekt	Biotopkartierung Hamburg	Interne Nr.	143590
		DK5 DK5-GK	6444 6446
		DK5 - Name	Langenhorn-West
Handlungsbedarf	Nein	Biotop-Nr. alt	70 91
Bearbeitung	HAAM	Kartierung	29.08.2020
Räumliche Abbildung	Fläche	Fläche / Länge [m²/m]	2366,5309
Anzahl Abschnitte	1	Breite (lineare Abb.) [m]	

Gesetzlicher Schutz § 30 (2) 1.2 Natürliche oder naturnahe stehende Gewässer **Schutz nur teilweise** **Nein**

Gesamtbewertung	6 Wertvoll
– Alter	5 Biotop mittleren Alters, 20 bis 50 Jahre
– Belastungsgrad	6 Flächenhaft geringe oder örtlich stärkere oder Vorbelastung mit deutlichem Einfluß
– Ökolog. Funktion	6 Hohe Bedeutung in einem Biotopkomplex, für den lokalen Biotopverbund oder als Puffer
– Seltenheit	5 Seltener Biotoptyp, floristisch stark verarmt, ohne seltener Pflges. od. verbr. artenreicher Biotoptyp

Bestandsbeschreibung

Naturnahes Regenrückhaltebecken mit klarem Wasser, etwas Algenwatten und üppiger Wasservegetation aus Hornkraut und Wasserpest. Der südliche Teil ist durch eine Tauchwand vom nördlichen Teil getrennt. Am Ufer wachsen einzelne Erlen, die das Gewässer randlich beschatten. Die Rasenflächen der umgebenden Parkanlage reichen fast bis ans Wasser, so dass nur ein schmaler Röhrichtgürtel aus Binsen, Sumpf-Schwertlilie und Flutendem Schwaden ausgebildet ist. Die nur mäßig ausgeprägte Schwimmblattvegetation wird von Kleiner Wasserlinse und Teichlinse geprägt. Das Gewässer wird vermutlich von Anglern genutzt, worauf Teile vertretenden Ufers hinweisen. Die in der Vorkartierung des Jahres 2011 festgestellten Arten Froschbiß und Krebschere konnten nunmehr nicht mehr nachgewiesen werden. Am Südwest-Ufer wächst etwas Japanischer Staudenknöterich.

Vorkommen an Biotoptypen

1	TF	Typ	HF	F.Anteil
2	BTYP	Biotoptyp		- gesetzl. Grundl.
3	Zusatz	Zusatz zum Biotoptypen		
4	LRT	Lebensraumtyp		
1	1		Ja	100 %
2	SER	Naturnahes, nährstoffreiches Regenrückhaltebecken (2018)		§ 30 (2) 1.2

Räumliche Lage

Lagebeschreibung	westlich Twisselwisch	Hochwert (Y)	5945675
Nachbarnutzung/en	Parkanlage, Einzelhausbebauung	Naturraum	Geestplatten westlich der Alster (696.01)
Rechtswert (X)	565316	Gemarkung	Langenhorn (420)
Bezirk	Hamburg-Nord	Ramsargebiet	<input type="checkbox"/> EG-Vogelschutzgeb. <input type="checkbox"/>
Stadtteil (OT-Nr.)	Langenhorn (432)	Nationalpark	<input type="checkbox"/>
Digitaler Grünplan	<input checked="" type="checkbox"/> Hafengesamtgebiet <input type="checkbox"/>		
Ausgleichsflächen	<input type="checkbox"/> Biosphärenreservat <input type="checkbox"/>		
NSG / ND / LSG	LSG Langenhorn, Fuhlsbüttel, Kl. Borstel [HH-2018 / Anteil: 69%]		
FFH-GEBIET			
Wasserschutzgebiet			

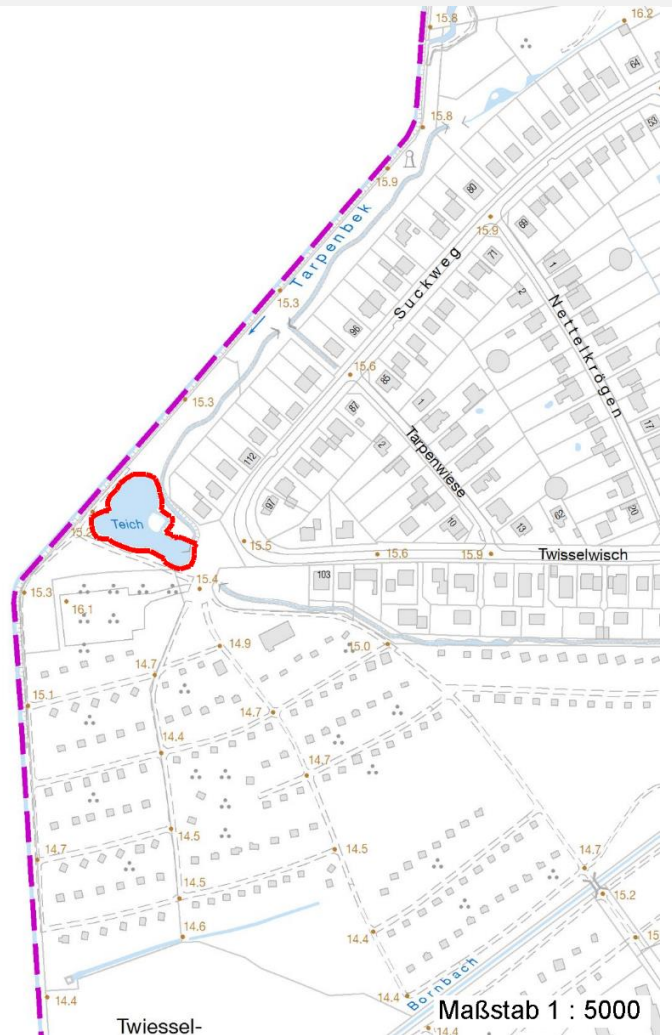
Erhebungsbogen

B

Projekt	Biotopkartierung Hamburg	Interne Nr.	143590
		DK5 DK5-GK	6444 6446
		DK5 - Name	Langenhorn-West
Handlungsbedarf	Nein	Biotop-Nr. alt	70 91
Bearbeitung	HAAM	Kartierung	29.08.2020
Räumliche Abbildung	Fläche	Fläche / Länge [m²/m]	2366,5309
Anzahl Abschnitte	1	Breite (lineare Abb.) [m]	

Räumliche Lage

Karte



Weitere Erhebungsbögen

Interne Nr.	Interne Nr. Zuordnung	DK5	Biotop-Nr.	Kartierung	Zuordnung	DK5 (GK)	Biotop-Nr. (alt)
143590	29550	6444	70	22.09.2003	K	6446	91
143590	29551	6444	70	01.06.2011	K	6446	91

Zuordnung: N = nachfolgende Kartierung, K = weitere Kartierungen (zeitlich vorher oder nachher)

Foto

Interne Nr.	Index	Dateiname	Aufnahmerichtung
80110	0	6444_70_290820_1.JPG	nach NO
80111	0	6444_70_290820_2.JPG	nach SO

Weitere Angaben

Merkmal	Wert
---------	------

Auswertung

24.09.2022

Erhebungsbogen

B

Projekt	Biotopkartierung Hamburg	Interne Nr.	143590
		DK5 DK5-GK	6444 6446
		DK5 - Name	Langenhorn-West
Handlungsbedarf	Nein	Biotop-Nr. alt	70 91
Bearbeitung	HAAM	Kartierung	29.08.2020
Räumliche Abbildung	Fläche	Fläche / Länge [m²/m]	2366,5309
Anzahl Abschnitte	1	Breite (lineare Abb.) [m]	

Weitere Angaben

Merkmal	Wert
Gefährdung/ Einflüsse	Fischereiliche Nutzung/ Angelnutzung Gewässerbelastung
Wertgesichtspunkte	Ökologisch positive Entwicklungstendenz
Maßnahmen	1.10 - Beseitigung von Neophyten 2.23 - Erhaltung des Gewässer

Foto

Fotodatei	6444_70_290820_1.JPG	Fotodatei	6444_70_290820_2.JPG
Bildbeschreibung	Rückhaltegewässer in Parkanlage	Bildbeschreibung	Rückhaltegewässer in Parkanlage
Aufnahmerichtung	nach NO	Aufnahmerichtung	nach SO



Teilflächenbeschreibung

Teilflächentyp		Teilflächen-Nr.	1
Biototyp	Naturnahes, nährstoffreiches Regenrückhaltebecken (2018)	Biototyp	SER
- Zusatz		- gesetzl. Grundl.	§ 30 (2) 1.2
FFH-LRT		FFH-LRT	
Beschreibung	Standort: Substrat: Erde (künstlich)	Entw.potential LRT	
		Hauptfläche	Ja
		Flächenanteil	100 %
		FFH-Unters.Fläche	Nein
		Saatgutfläche	Nein

Erhebungsbogen

B

Projekt	Biotopkartierung Hamburg	Interne Nr.	143590
		DK5 DK5-GK	6444 6446
		DK5 - Name	Langenhorn-West
Handlungsbedarf	Nein	Biotop-Nr. alt	70 91
Bearbeitung	HAAM	Kartierung	29.08.2020
Räumliche Abbildung	Fläche	Fläche / Länge [m²/m]	2366,5309
Anzahl Abschnitte	1	Breite (lineare Abb.) [m]	

Zeigerwerte der Pflanzenartenliste (Auswertung)

Standort	Belichtung	halbsonnig	6,7
Boden	Feuchte	zeitweise wasserüberstaut	10
	Stickstoff (N)	stickstoffreich	6,6
	Reaktion	neutral	6,7
Vegetation	Mahdverträglichkeit	schnittempfindlich bis mäßig schnittverträglich	4,4
Zeigerwerte	Futterwert	geringwertiges Futter	3
	Wechselfeuchteanzeiger		5
	Giftpflanzen		2
	Überschw.anzeiger		6

Pflanzenartenliste

Gruppe / Pflanzenart	MS	M	W	Vs	St	PA	Ph	Sz	VS	V	G	cf	§	Rote Liste			
														HH	ND	SH	D
Tracheobionta (Gefäßpflanzen)																	
Agrostis stolonifera (Ausläufer-Straußgras)	7	z															
Alnus glutinosa (Schwarz-Erle)	7	z										X					
Cardamine pratensis (Wiesen-Schaumkraut)	7	w													V		
Ceratophyllum demersum (Rauhes Hornblatt)	7	h												V			
Eleocharis palustris (Gewöhnliche Sumpfsimse)	7	w															
Elodea nuttallii (Nuttalls Wasserpest)	7	h										X					
Epilobium hirsutum (Zottiges Weidenröschen)	7	w															
Fallopia japonica (Japanischer Staudenknöterich)	7	w															
Filipendula ulmaria (Mädesüß)	7	w															
Geum urbanum (Echte Nelkenwurz)	7	w															
Glyceria fluitans (Flutender Schwaden)	7	w										X					
Holcus lanatus (Wolliges Honiggras)	7	z															
Iris pseudacorus (Gelbe Schwertlilie)	7	w										X	b				
Juncus effusus (Flutter-Binse)	7	z										X					
Lemna minor (Kleine Wasserlinse)	7	w										X					
Lycopus europaeus (Gewöhnlicher Wolfstrapp)	7	z															
Lythrum salicaria (Blut-Weiderich)	7	w										X					
Myosotis scorpioides (Sumpf-Vergissmeinnicht)	7	w										X			V		
Persicaria amphibia (Wasser-Knöterich)	7	w										X					
Rosa multiflora (Vielblütige Rose)	7	w															
Rubus idaeus (Himbeere)	7	w															
Salix cinerea (Grau-Weide)	7	w															
Spirodela polyrhiza (Vielwurzlige Teichlinse)	7	w										X					
Anzahl Rote Liste Arten														1	2		
Anzahl Arten														23			

MS: Mengensystem; M: Mengenangabe, W: Bewertung der Art (FFH-Monitoring), Vs: Vegetationsschicht, St: Status, PA: Autor Phänologie; Ph: Phänologie, Sz: Soziabilität, VS: Vitalitätssystem; V: Vitalität, G: Geschlecht, cf: unsichere Bestimmung, §: Schutz nach BNatSchG, HH: Rote Liste Hamburg, Nds: Rote Liste Niedersachsen, SH: Rote Liste Schleswig-Holstein, D: Rote Liste Deutschland