

# Erhebungsbogen

**B**

<b>Projekt</b>	Biotopkartierung Hamburg	<b>Interne Nr.</b>	143607
		<b>DK5   DK5-GK</b>	<b>6444</b>
<b>Handlungsbedarf</b>	Nein	<b>DK5 - Name</b>	Langenhorn-West
<b>Bearbeitung</b>	HAAM	<b>Biotop-Nr.   alt</b>	<b>275</b>
<b>Räumliche Abbildung</b>	Fläche	<b>Kartierung</b>	31.08.2020
<b>Anzahl Abschnitte</b>	1	<b>Fläche / Länge [m<sup>2</sup>/m]</b>	1514,9396
		<b>Breite (lineare Abb.) [m]</b>	

<b>Gesetzlicher Schutz</b>	<b>§ 30 (2) 3.4 Trockenrasen</b>	<b>Schutz nur teilweise</b>	<b>Nein</b>
----------------------------	----------------------------------	-----------------------------	-------------

<b>Gesamtbewertung</b>	7	Besonders wertvoll
– <b>Alter</b>	5	Biotop mittleren Alters, 20 bis 50 Jahre
– <b>Belastungsgrad</b>	7	Flächenhaft geringe oder Vorbelastung mit schwachem Einfluß
– <b>Ökolog. Funktion</b>	7	Sehr hohe Bedeutung in einem Biotopkomplex, für den lokalen Biotopverbund oder als Puffer
– <b>Seltenheit</b>	8	Sehr seltener Biotoptyp, hohe Anteile seltener oder bedrohter Pflges., gesättigtes Artenspektrum, RL-Arten

## Bestandsbeschreibung

Trockenrasen, der sich offensichtlich aus einer trockenen Ruderalflur entwickelt hat. Die Fläche wird zur Erholung von Mensch und Hund genutzt. Dies scheint sich bislang aber nicht sehr negativ auf die Vegetation auszuwirken. Im Vergleich zur Vorkartierung 2011 haben die Trockenzeiger deutlich zugenommen. Der Trockenrasen ist zwar verhältnismäßig kleinflächig ausgeprägt, weist aber eine relativ hohe Artenzahl mit 4 Arten der Roten Liste Hamburgs auf. Eine weitere Begehung zum Ende des Jahres 2020 ergab, dass die Fläche gemäht und das Mahdgut abtransportiert wird. Das ist positiv zu werten, da damit auch eine Eindämmung des Gehölzjungwuchses erfolgt.

## Vorkommen an Biotoptypen

1	TF	Typ	HF	F.Anteil
2	BTYP	Biotoptyp		- gesetzl. Grundl.
3	Zusatz	Zusatz zum Biotoptypen		
4	LRT	Lebensraumtyp		
1	1		Ja	100 %
2	TMZ	Sonstiger Trocken- oder Halbtrockenrasen (2018)		§ 30 (2) 3.4

## Räumliche Lage

<b>Lagebeschreibung</b>	Östlich der Ortsumgebung Fuhlsbüttel		
<b>Nachbarnutzung/en</b>	Park, Hundeübungsplatz		
<b>Rechtswert (X)</b>	565515	<b>Hochwert (Y)</b>	5944280
<b>Bezirk</b>	Hamburg-Nord	<b>Naturraum</b>	Geestplatten westlich der Alster (696.01)
<b>Stadtteil (OT-Nr.)</b>	Langenhorn (432)	<b>Gemarkung</b>	Langenhorn (420)
<b>Digitaler Grünplan</b>	<input checked="" type="checkbox"/> <b>Hafengesamtgebiet</b>	<input type="checkbox"/> <b>Ramsargebiet</b>	<input type="checkbox"/> <b>EG-Vogelschutzgeb.</b>
<b>Ausgleichsflächen</b>	<input type="checkbox"/> <b>Biosphärenreservat</b>	<input type="checkbox"/> <b>Nationalpark</b>	
<b>NSG / ND / LSG</b>	LSG Langenhorn, Fuhlsbüttel, Kl. Borstel [HH-2018 / Anteil: 100%]		
<b>FFH-GEBIET</b>			
<b>Wasserschutzgebiet</b>			

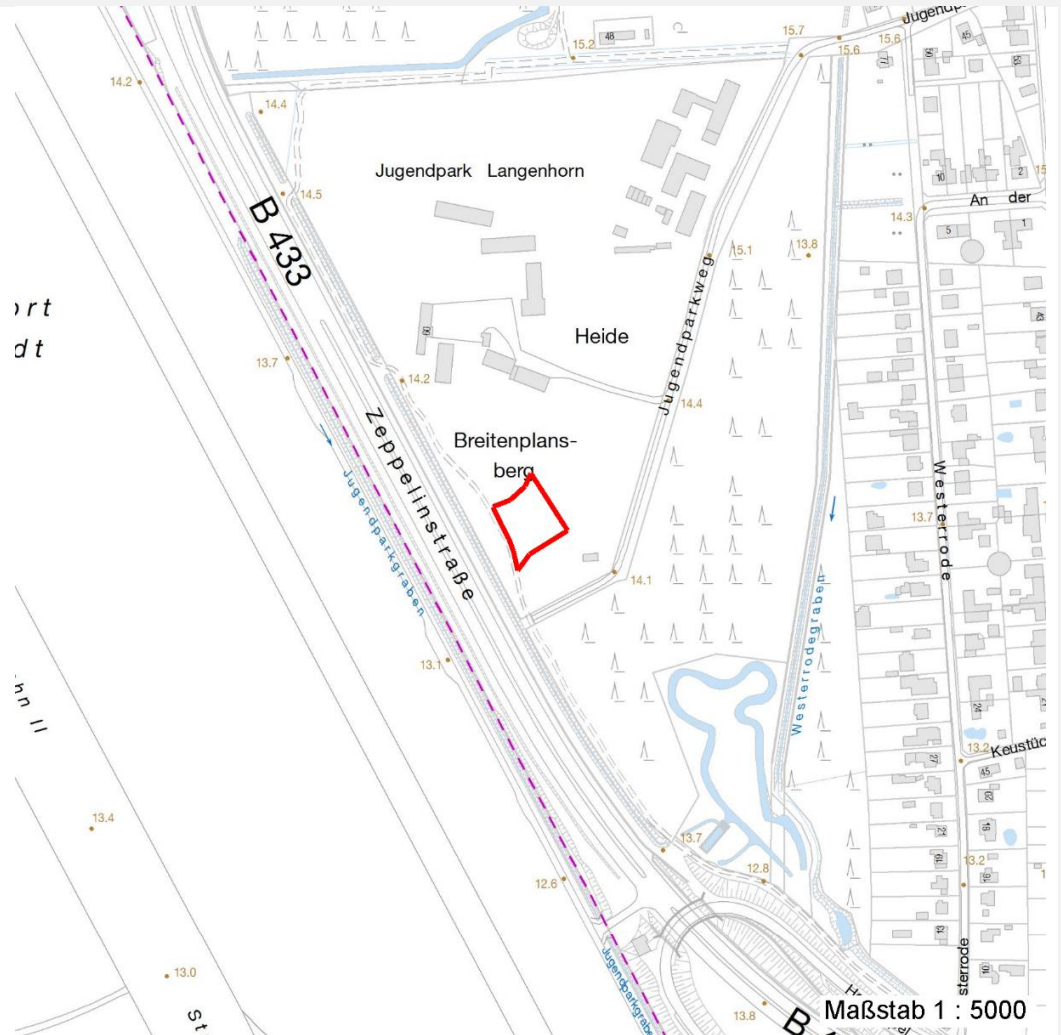
# Erhebungsbogen

**B**

<b>Projekt</b>	Biotopkartierung Hamburg	<b>Interne Nr.</b>	143607
		<b>DK5   DK5-GK</b>	<b>6444</b>
		<b>DK5 - Name</b>	Langenhorn-West
<b>Handlungsbedarf</b>	Nein	<b>Biotop-Nr.   alt</b>	<b>275</b>
<b>Bearbeitung</b>	HAAM	<b>Kartierung</b>	31.08.2020
<b>Räumliche Abbildung</b>	Fläche	<b>Fläche / Länge [m<sup>2</sup>/m]</b>	1514,9396
<b>Anzahl Abschnitte</b>	1	<b>Breite (lineare Abb.) [m]</b>	

## Räumliche Lage

### Karte



## Weitere Erhebungsbögen

Interne Nr.	Interne Nr. Zuordnung	DK5	Biotop-Nr.	Kartierung	Zuordnung	DK5 (GK)	Biotop-Nr. (alt)
143607	29540	6444	61	01.06.2011	<	6446	79

Zuordnung: N = nachfolgende Kartierung, K = weitere Kartierungen (zeitlich vorher oder nachher)

## Foto

Interne Nr.	Index	Dateiname	Aufnahmerichtung
80139	0	6444_275_310820_1.JPG	nach W
80140	0	6444_275_310820_2.JPG	nach SO
80141	0	6444_275_310820_3.JPG	

## Weitere Angaben

Merkmal	Wert
---------	------

## Auswertung

24.09.2022

# Erhebungsbogen

**B**

<b>Projekt</b>	Biotopkartierung Hamburg	<b>Interne Nr.</b>	143607
		<b>DK5   DK5-GK</b>	<b>6444</b>
<b>Handlungsbedarf</b>	Nein	<b>DK5 - Name</b>	Langenhorn-West
<b>Bearbeitung</b>	HAAM	<b>Biotop-Nr.   alt</b>	<b>275</b>
<b>Räumliche Abbildung</b>	Fläche	<b>Kartierung</b>	31.08.2020
<b>Anzahl Abschnitte</b>	1	<b>Fläche / Länge [m<sup>2</sup>/m]</b>	1514,9396
		<b>Breite (lineare Abb.) [m]</b>	

## Weitere Angaben

Merkmal	Wert
Gefährdung/ Einflüsse	Erholungsnutzung Freilaufende Hunde Randeffekte
Bedeutung für Tiergruppe	Blütenbesuchende Insekten Heuschrecken
Maßnahmen	1.2 - Bei behalten der aktuellen Nutzung / Pflege 1.4 - Erhalt des Biotops in der gegenwärtigen Ausprägung 1.3 - Extensive Nutzung / Pflege

## Foto

<b>Fotodatei</b>	6444_275_310820_1.JPG	<b>Fotodatei</b>	6444_275_310820_2.JPG
<b>Bildbeschreibung</b>	Trockenrasen östlich der Ortsumgebung Fuhlsbüttel	<b>Bildbeschreibung</b>	Trockenrasen östlich der Ortsumgebung Fuhlsbüttel
<b>Aufnahmerichtung</b>	nach W	<b>Aufnahmerichtung</b>	nach SO



<b>Projekt</b>	Biotopkartierung Hamburg	<b>Interne Nr.</b>	143607
		<b>DK5   DK5-GK</b>	<b>6444</b>
<b>Handlungsbedarf</b>	Nein	<b>DK5 - Name</b>	Langenhorn-West
<b>Bearbeitung</b>	HAAM	<b>Biotop-Nr.   alt</b>	<b>275</b>
<b>Räumliche Abbildung</b>	Fläche	<b>Kartierung</b>	31.08.2020
<b>Anzahl Abschnitte</b>	1	<b>Fläche / Länge [m<sup>2</sup>/m]</b>	1514,9396
		<b>Breite (lineare Abb.) [m]</b>	

**Foto**

**Fotodatei** 6444\_275\_310820\_3.JPG  
**Bildbeschreibung** Trockenrasen östlich der Ortsumgebung Fuhlsbüttel (Detail mit Berg-Sandglöckchen)

**Fotodatei**  
**Bildbeschreibung**

**Aufnahmerichtung**

**Aufnahmerichtung**



**Teilflächenbeschreibung**

<b>Teilflächentyp</b>		<b>Teilflächen-Nr.</b>	1
<b>Biotoptyp</b>	Sonstiger Trocken- oder Halbtrockenrasen (2018)	<b>Biotoptyp</b>	TMZ
- Zusatz		- gesetzl. Grundl.	§ 30 (2) 3.4
<b>FFH-LRT</b>		<b>FFH-LRT</b>	
<b>Beschreibung</b>		<b>Entw.potential LRT</b>	
		<b>Hauptfläche</b>	Ja
		<b>Flächenanteil</b>	100 %
		<b>FFH-Unters.Fläche</b>	Nein
		<b>Saatgutfläche</b>	Nein

**Zeigerwerte der Pflanzenartenliste (Auswertung)**

<b>Standort</b>	<b>Belichtung</b>	halbsonnig	7,4
<b>Boden</b>	<b>Feuchte</b>	frisch und mäßigfrisch	4,6
	<b>Stickstoff (N)</b>	stickstoffarm	3,2
	<b>Reaktion</b>	mäßig sauer	4,8
<b>Vegetation</b>	<b>Mahdverträglichkeit</b>	mäßig bis gut schnittverträglich (erster Schnitt nicht vor Mitte Juni)	6,1
<b>Zeigerwerte</b>	<b>Futterwert</b>	mäßige Futterqualität	3,6
	<b>Wechselfeuchteanzeiger</b>		2
	<b>Giftpflanzen</b>		2
	<b>Überschw.anzeiger</b>		0

# Erhebungsbogen

**B**

<b>Projekt</b>	Biotopkartierung Hamburg	<b>Interne Nr.</b>	143607
		<b>DK5   DK5-GK</b>	<b>6444</b>
<b>Handlungsbedarf</b>	Nein	<b>DK5 - Name</b>	Langenhorn-West
<b>Bearbeitung</b>	HAAM	<b>Biotop-Nr.   alt</b>	<b>275</b>
<b>Räumliche Abbildung</b>	Fläche	<b>Kartierung</b>	31.08.2020
<b>Anzahl Abschnitte</b>	1	<b>Fläche / Länge [m<sup>2</sup>/m]</b>	1514,9396
		<b>Breite (lineare Abb.) [m]</b>	

## Pflanzenartenliste

Gruppe / Pflanzenart	MS	M	W	Vs	St	PA	Ph	Sz	VS	V	G	cf	§	Rote Liste			
														HH	ND	SH	D
<b>Tracheobionta (Gefäßpflanzen)</b>																	
Achillea millefolium (Gewöhnliche Schafgarbe)	7	z															
Agrostis capillaris (Rotes Straußgras)	7	h															
Agrostis stolonifera (Ausläufer-Straußgras)	7	z															
Anthoxanthum odoratum (Gewöhnliches Ruchgras)	7	z															
Campanula rotundifolia (Rundblättrige Glockenblume)	7	w											3		V		
Cerastium holosteoides (Gewöhnliches Hornkraut)	7	w															
Cerastium semidecandrum (Fünfmänniges Hornkraut)	7	w															
Cirsium arvense (Acker-Kratzdistel)	7	w															
Dactylis glomerata (Wiesen-Knäuelgras)	7	w															
Festuca ovina (Schaf-Schwingel)	7	z												V		V	V
Festuca rubra (Rot-Schwingel)	7	h															
Hieracium pilosella (Kleines Habichtskraut)	7	h															
Holcus lanatus (Wolliges Honiggras)	7	z															
Hypericum perforatum (Echtes Johanniskraut)	7	z															
Hypochaeris radicata (Gewöhnliches Ferkelkraut)	7	w															
Jasione montana (Berg-Sandglöckchen)	7	w											3			3	
Plantago lanceolata (Spitz-Wegerich)	7	z															
Prunella vulgaris (Kleine Braunelle)	7	w															
Quercus robur (Stiel-Eiche)	7	w															
Rumex acetosa (Großer Sauerampfer)	7	w															
Rumex acetosella (Kleiner Sauerampfer)	7	z															
Scorzoneroides autumnalis (Herbst-Löwenzahn)	7	w															
Senecio inaequidens (Schmalblättriges Greiskraut)	7	w															
Senecio jacobaea (Jakobs-Greiskraut)	7	w															
Senecio vulgaris (Gewöhnliches Greiskraut)	7	w															
Thymus pulegioides (Gewöhnlicher Thymian)	7	z												2			3
Tragopogon pratensis (Wiesen-Bocksbart)	7	w															
Trifolium arvense (Hasen-Klee)	7	z															
Vicia cracca (Vogel-Wicke)	7	w															
<b>Anzahl Rote Liste Arten</b>													<b>4</b>	<b>4</b>	<b>1</b>		
<b>Anzahl Arten</b>													<b>29</b>				

MS: Mengensystem; M: Mengenangabe, W: Bewertung der Art (FFH-Monitoring), Vs: Vegetationsschicht, St: Status, PA: Autor Phänologie; Ph: Phänologie, Sz: Sozialebarkeit, VS: Vitalitätssystem; V: Vitalität, G: Geschlecht, cf: unsichere Bestimmung, §: Schutz nach BNatSchG, HH: Rote Liste Hamburg, Nds: Rote Liste Niedersachsen, SH: Rote Liste Schleswig-Holstein, D: Rote Liste Deutschland