

Erhebungsbogen

B

Projekt	Biotopkartierung Hamburg	Interne Nr.	143571
		DK5 DK5-GK	6444
		DK5 - Name	Langenhorn-West
Handlungsbedarf	Nein	Biotop-Nr. alt	253
Bearbeitung	HAAM	Kartierung	05.09.2020
Räumliche Abbildung	Fläche	Fläche / Länge [m²/m]	7423,5798
Anzahl Abschnitte	3	Breite (lineare Abb.) [m]	

Gesetzlicher Schutz	§ 30 (2) 3.2 Zwergstrauch- und Ginsterheiden	Schutz nur teilweise	Nein
----------------------------	---	-----------------------------	-------------

Gesamtbewertung	7	Besonders wertvoll
– Alter	9	Biotop sehr hohen Alters; 500 Jahre und mehr
– Belastungsgrad	6	Flächenhaft geringe oder örtlich stärkere oder Vorbelastung mit deutlichem Einfluß
– Ökolog. Funktion	7	Sehr hohe Bedeutung in einem Biotopkomplex, für den lokalen Biotopverbund oder als Puffer
– Seltenheit	7	Seltener Biotoptyp, mit seltenen oder bedrohten Pflges., gesättigtes Artenspektrum, einige RL-Arten

Bestandsbeschreibung

Drei Bereiche vergraster Heideflächen mit Dominanz des Pfeifengrases im NSG Rothsteinsmoor. Hinzu tritt mehr oder weniger häufig die Besenheide. Die Flächen werden regelmäßig vom nabu als betreuenden Verein des Rothsteinsmoor entkusselt. Somit konnte die Fläche im Süden in Teilen vergrößert werden. Zudem werden regelmäßig Späte Traubenkirschen entfernt, die Heide beschnitten und Plaggflächen zur Heideverjüngung angelegt. Ohne Entkusselungen würden die Flächen von Gehölzen überwachsen werden, wie in Randbereichen im Vergleich zur Vorkartierung auch geschehen. Der Untergrund weist eine geringmächtige Torflage auf, darunter folgt Sand. Der gesamte Bereich des Rothsteinsmoor ist zu trocken, so müssten auch diese Flächen dringend vernässt werden. Es besteht die Gefahr, dass sich die Flächen mittelfristig in ein trockenes Pfeifengras-Moordegenerationsstadium entwickeln. Die nördliche Fläche ist botanisch am wertvollsten, hier konnten an einem "Torfstichrest" (tiefe Abplaggung) noch wenige Exemplare von Torfmoos, Gagel und Wollgras nachgewiesen werden. Darüber hinaus wurden hier Borstgras und Sparrige Binse festgestellt.

Vorkommen an Biototypen

1	TF	Typ	HF	F.Anteil
2	BTYP	Biototyp		- gesetzl. Grundl.
3	Zusatz	Zusatz zum Biototypen		
4	LRT	Lebensraumtyp		
1	1		Ja	100 %
2	MFT	Trockenes Moorheide-Stadium von Hoch- oder Übergangsmooren (2018)		(§ 30 (2) 3.2)
4	4030	Trockene europäische Heiden		

Räumliche Lage

Lagebeschreibung	NSG Rothsteinsmoor		
Nachbarnutzung/en	Degenerierter Moorbirkenbruch		
Rechtswert (X)	565371	Hochwert (Y)	5944667
Bezirk	Hamburg-Nord	Naturraum	Geestplatten westlich der Alster (696.01)
Stadtteil (OT-Nr.)	Langenhorn (432)	Gemarkung	Langenhorn (420)
Digitaler Grünplan	<input type="checkbox"/> Hafengesamtgebiet	<input type="checkbox"/> Ramsargebiet	<input type="checkbox"/> EG-Vogelschutzgeb.
Ausgleichsflächen NSG / ND / LSG	<input checked="" type="checkbox"/> Biosphärenreservat	<input type="checkbox"/> Nationalpark	<input type="checkbox"/>
FFH-GEBIET	NSG Rothsteinsmoor [HH-402 / Anteil: 100%]		
Wasserschutzgebiet			

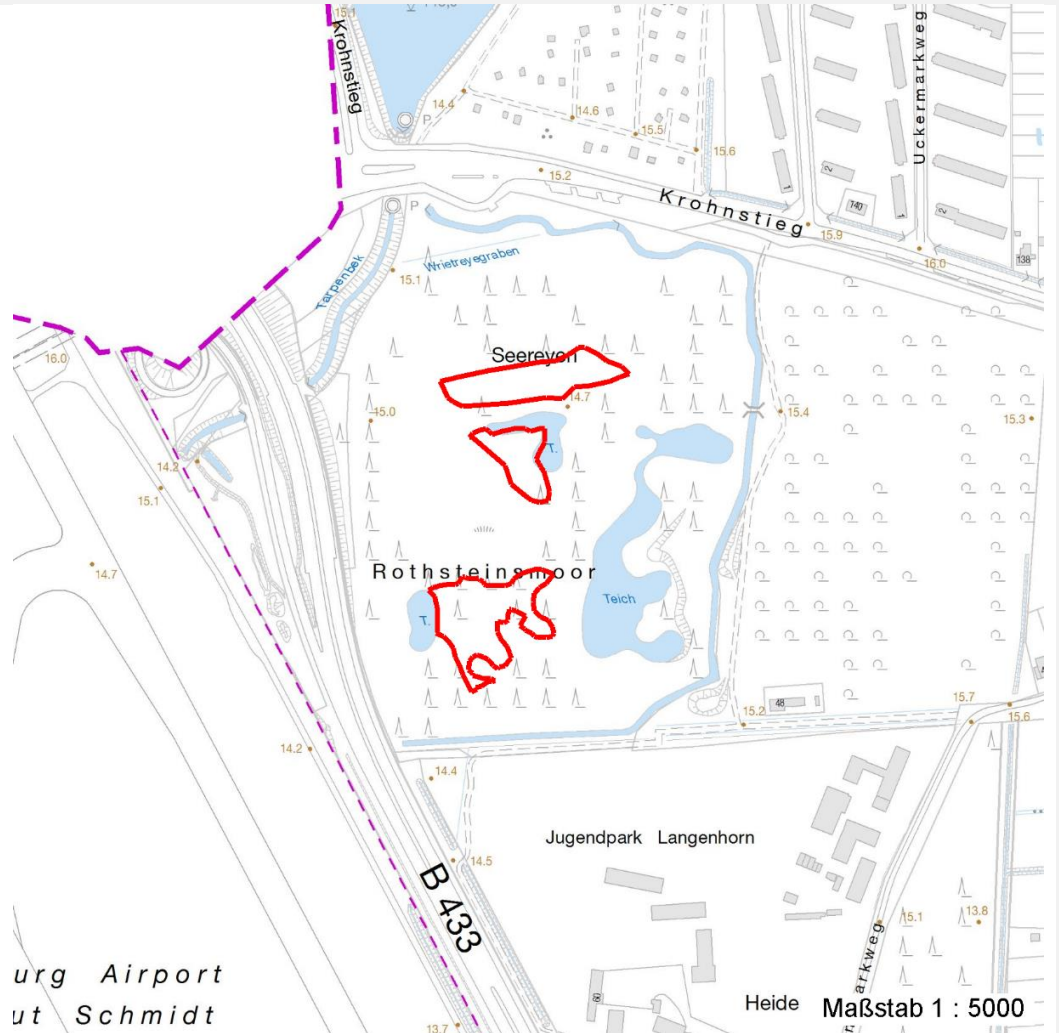
Erhebungsbogen

B

Projekt	Biotopkartierung Hamburg		Interne Nr.	143571
			DK5 DK5-GK	6444
			DK5 - Name	Langenhorn-West
Handlungsbedarf	Nein		Biotop-Nr. alt	253
Bearbeitung	HAAM	Kopie	Nein	Kartierung
Räumliche Abbildung	Fläche			05.09.2020
Anzahl Abschnitte	3			Fläche / Länge [m²/m]
				7423,5798
				Breite (lineare Abb.) [m]

Räumliche Lage

Karte



Weitere Erhebungsbögen

Interne Nr.	Interne Nr. Zuordnung	DK5	Biotop-Nr.	Kartierung	Zuordnung	DK5 (GK)	Biotop-Nr. (alt)
143571	29352	6444	53	01.06.2011	<	6446	70
143571	29483	6444	59	01.06.2011	<	6446	77

Zuordnung: N = nachfolgende Kartierung, K = weitere Kartierungen (zeitlich vorher oder nachher)

Foto

Interne Nr.	Index	Dateiname	Aufnahmerichtung
80064	0	6444_253_050920_1.JPG	nach O
80065	0	6444_253_050920_2.JPG	nach N
80066	0	6444_253_050920_3.JPG	nach SW

Erhebungsbogen

B

Projekt	Biotopkartierung Hamburg		Interne Nr.	143571
			DK5 DK5-GK	6444
Handlungsbedarf	Nein		DK5 - Name	Langenhorn-West
Bearbeitung	HAAM	Kopie	Biotop-Nr. alt	253
Räumliche Abbildung	Fläche	Nein	Kartierung	05.09.2020
Anzahl Abschnitte	3		Fläche / Länge [m²/m]	7423,5798
			Breite (lineare Abb.) [m]	

Weitere Angaben

Merkmal	Wert
Auswertung	
Gefährdung/ Einflüsse	Aufgabe der Nutzung oder Pflege Gehölzsukzession Hoher Anteil nicht heimischer Pflanzen Entwässerung
Wertgesichtspunkte	Rest der ursprünglichen Naturlandschaft
Bedeutung für Tiergruppe	Insekten, allgemein
Maßnahmen	1.2 - Bei behalten der aktuellen Nutzung / Pflege 1.16 - Standort vernässen 1.25 - Wasserstand anheben

Foto

Fotodatei	6444_253_050920_1.JPG	Fotodatei	6444_253_050920_2.JPG
Bildbeschreibung	Trockenes Moorheidestadium im NSG Rothsteinsmoor (nördlicher Abschnitt)	Bildbeschreibung	Trockenes Moorheidestadium im NSG Rothsteinsmoor (mittlerer Abschnitt)
Aufnahmerichtung	nach O	Aufnahmerichtung	nach N



Erhebungsbogen

B

Projekt	Biotopkartierung Hamburg		Interne Nr.	143571
			DK5 DK5-GK	6444
Handlungsbedarf	Nein		DK5 - Name	Langenhorn-West
Bearbeitung	HAAM	Kopie	Biotop-Nr. alt	253
Räumliche Abbildung	Fläche	Nein	Kartierung	05.09.2020
Anzahl Abschnitte	3		Fläche / Länge [m²/m]	7423,5798
			Breite (lineare Abb.) [m]	

Foto

Fotodatei 6444_253_050920_3.JPG
Bildbeschreibung Trockenes Moorheidestadium im NSG Rothsteinsmoor (südlicher Abschnitt)
Aufnahmerichtung nach SW

Fotodatei
Bildbeschreibung
Aufnahmerichtung



Teilflächenbeschreibung

Teilflächentyp		Teilflächen-Nr.	1
Biotoptyp	Trockenes Moorheide-Stadium von Hoch- oder Übergangsmooren (2018)	Biotoptyp	MFT
- Zusatz		- gesetzl. Grundl.	(§ 30 (2) 3.2)
FFH-LRT	Trockene europäische Heiden	FFH-LRT	4030
Beschreibung		Entw.potential LRT	
		Hauptfläche	Ja
		Flächenanteil	100 %
		FFH-Unters.Fläche	Nein
		Saatgutfläche	Nein

Weitere Angaben

Merkmal	Wert
Auswertung	
Maßnahmen	1.2 - Bei behalten der aktuellen Nutzung / Pflege 1.25 - Wasserstand anheben 1.16 - Standort vernässen

Projekt	Biotopkartierung Hamburg	Interne Nr.	143571
		DK5 DK5-GK	6444
		DK5 - Name	Langenhorn-West
Handlungsbedarf	Nein	Biotop-Nr. alt	253
Bearbeitung	HAAM	Kartierung	05.09.2020
Räumliche Abbildung	Fläche	Fläche / Länge [m²/m]	7423,5798
Anzahl Abschnitte	3	Breite (lineare Abb.) [m]	

FFH-Bewertungen (BFN)

		Wert	AZ	Z
1	Lebensraumtyp			
3	Arteninventar , Gesamtbewertung, 1..n - Parameter mit Kriterien A/B/C			
4	Habitatstruktur , Gesamtbewertung, 1..n - Parameter mit Kriterien A/B/C			
5	Beeinträchtigungen , Gesamtbewertung, 1..n - Parameter mit Kriterien A/B/C			
	Zustandsbewertung: AZ – Vorgabewert, Z – von AZ abweichend festgelegte Zustandsbewertung			
1	4030 (BFN) Trockene europäische Heiden		C	
3	Arteninventar		A	
3.2	Arteninventar	12	A	
	A: 6			
	B:			
	C: 2			
4	Habitatstrukturen		C	
4.2	Altersphasen (Flächenanteil in % pro Phase angeben)			
	A: alle vier Altersphasen vorhanden und Degenerationsphase nimmt < 50 % der Fläche ein			
	B: höchstens drei Altersphasen vorhanden oder Degenerationsphase nimmt 50-75 % der Fläche ein		B	
	C: Degenerationsphase nimmt > 75 % der Fläche ein			
4.2	Flächenanteil offener Bodenstellen, bei montanen Zwergstrauchheiden inkl. Fels- und Steindurchtragungen			
	A: 5-10%			
	B: 1-<5% oder >10-25 %		B	
	C: fehlend oder > 25 %			
4.2	Zwergsträucher, Flächenanteil in %	20	C	
	A: > 60%			
	B: 40-60%			
	C: < 40%			
	Hinweise auf LRT-typische Fauna: Anteil der Wohnröhren v. Insekten, Ameisenbauten, etc.			
	A: hoch			
	B: gering		B	
	Begründung für Bewertung: Metrioptera brachyptera			
	C: keine			
4.2	Moose und Flechten geschätzter Flächenanteil			
	A: hoch			
	B: gering		B	
	C: keine			
4.2	niedrigwüchsige Kräuter; geschätzter Flächenanteil			
	A: hoch			
	B: gering		B	
	C: keine			
5	Beeinträchtigungen		C	
5.2	Zerstörung von Vegetation und heidetypischer Bodenstruktur (z. B. durch militärische oder Freizeitnutzung; Angabe zur Ursache der Schädigung und dem betroffenen Flächenanteil in %)	0	A	
	A: < 5 %			
	B: 5 - 10 %			
	C: > 10 %			
5.2	Deckungsgrad Störungszeiger (z. B. Ruderalarten, Nitrophyten, Neophyten; Arten nennen, Deckung in % angeben)			
	A: invasive Neophyten fehlen, sonstige Störungszeiger < 5 %			

Erhebungsbogen

B

Projekt	Biotopkartierung Hamburg		Interne Nr.	143571
			DK5 DK5-GK	6444
			DK5 - Name	Langenhorn-West
Handlungsbedarf	Nein		Biotop-Nr. alt	253
Bearbeitung	HAAM	Kopie	Nein	Kartierung
Räumliche Abbildung	Fläche			05.09.2020
Anzahl Abschnitte	3			Fläche / Länge [m²/m]
				7423,5798
				Breite (lineare Abb.) [m]

FFH-Bewertungen (BFN)

1	Lebensraumtyp			
3	Arteninventar, Gesamtbewertung, 1..n - Parameter mit Kriterien A/B/C			
4	Habitatstruktur, Gesamtbewertung, 1..n - Parameter mit Kriterien A/B/C			
5	Beeinträchtigungen, Gesamtbewertung, 1..n - Parameter mit Kriterien A/B/C			
Zustandsbewertung: AZ – Vorgabewert, Z – von AZ abweichend festgelegte Zustandsbewertung		Wert	AZ	Z
	B: höchstens punktuelle Vorkommen invasiver Neophyten ohne Ausbreitungstendenz; Deckung von Störungszeigern insgesamt gering (5-10 %) Begründung für Bewertung: Festuca rubra, Deschampsia flexuosa		B	
	C: (größer)flächige Vorkommen invasiver Neophyten oder sonstiger Störungszeiger (insgesamt > 10 %)			
5.2	Deckungsgrad Verbuschung bzw. Bewaldung (%) A: < 10 % B: 10 - 35 % Begründung für Bewertung: Regelmäßige Entkusselungen durch den betreuenden Nabu	10	B	
	C: > 35 - 70 % Aufforstung bzw. angepflanzte Gehölze (betroffener Flächenanteil in %) Bezugsraum: Erstabgrenzung des Vorkommens			
	A: 0	0	A	
	B: ≤ 5 % (Einzelgehölze)			
	C: > 5 %			
5.2	weitere Beeinträchtigungen A: B: C:			C
	Begründung für Bewertung: Mineralisierung aufgrund lang anhaltender Trockenheit, vermutlich nicht nur witterungsbedingt. Niedrige Wasserstände.			
5.2	hochwüchsige Gräser, Flächenanteil A: < 10% B: 10-50% C: > 50%	80	C	

Zeigerwerte der Pflanzenartenliste (Auswertung)

Standort	Belichtung	halbsonnig	6,9
Boden	Feuchte	feucht	6,7
	Stickstoff (N)	stickstoffarm	2,6
	Reaktion	sauer	3
Vegetation	Mahdverträglichkeit	schnittempfindlich bis mäßig schnittverträglich	3,5
Zeigerwerte	Futterwert	sehr geringwertiges Futter	2,3
	Wechselfeuchteanzeiger		7
	Giftpflanzen		2
	Überschw.anzeiger		1

Pflanzenartenliste

Gruppe / Pflanzenart														Rote Liste			
	MS	M	W	Vs	St	PA	Ph	Sz	VS	V	G	cf	§	HH	ND	SH	D
Tracheobionta (Gefäßpflanzen)																	
Agrostis capillaris (Rotes Straußgras)	7	w															
Agrostis stolonifera (Ausläufer-Straußgras)	7	z															

Erhebungsbogen

B

Projekt	Biotopkartierung Hamburg		Interne Nr.	143571
			DK5 DK5-GK	6444
Handlungsbedarf	Nein		DK5 - Name	Langenhorn-West
Bearbeitung	HAAM	Kopie	Biotop-Nr. alt	253
Räumliche Abbildung	Fläche	Nein	Kartierung	05.09.2020
Anzahl Abschnitte	3		Fläche / Länge [m²/m]	7423,5798
			Breite (lineare Abb.) [m]	

Pflanzenartenliste

Gruppe / Pflanzenart	MS	M	W	Vs	St	PA	Ph	Sz	VS	V	G	cf	Rote Liste					
													§	HH	ND	SH	D	
Anthoxanthum odoratum (Gewöhnliches Ruchgras)	7	w																
Betula pubescens (Moor-Birke)	7	z																
Calluna vulgaris (Besenheide)	7	z												3			V	
Carex pilulifera (Pillen-Segge)	7	w																
Cytisus scoparius (Besenginster)	7	w																
Deschampsia flexuosa (Draht-Schmiele)	7	h																
Erica tetralix (Glocken-Heide)	7	w														2		V V
Eriophorum angustifolium (Schmalblättriges Wollgras)	7	w														3		V V
Festuca rubra (Rot-Schwingel)	7	w																
Frangula alnus (Faulbaum)	7	w																
Galium saxatile (Harzer Labkraut)	7	w														3		
Hieracium pilosella (Kleines Habichtskraut)	7	w																
Hieracium umbellatum (Dolden-Habichtskraut)	7	w														2		V
Holcus lanatus (Wolliges Honiggras)	7	w																
Hypericum perforatum (Echtes Johanniskraut)	7	w																
Hypochaeris radicata (Gewöhnliches Ferkelkraut)	7	w																
Juncus effusus (Flutter-Binse)	7	w																
Juncus squarrosus (Sparrige Binse)	7	w														1		3 V
Linaria vulgaris (Gewöhnliches Leinkraut)	7	w																
Lotus pedunculatus (Sumpf-Hornklee)	7	w																V
Luzula multiflora (Vielblütige Hainsimse)	7	w																V
Lysimachia vulgaris (Gewöhnlicher Gilbweiderich)	7	w																
Melampyrum pratense (Wiesen-Wachtelweizen)	7	w														2		V
Molinia caerulea (Blaues Pfeifengras)	7	d																
Myrica gale (Gagel)	7	w														2	3	3 3
Nardus stricta (Borstgras)	7	w														2		3 V
Prunus serotina (Späte Traubenkirsche)	7	w																
Rumex acetosella (Kleiner Sauerampfer)	7	w																
Sorbus aucuparia (Eberesche)	7	w																
Stellaria holostea (Große Sternmiere)	7	w																
Bryophyta (Moose)																		
Polytrichum commune (Gemeines Widertonmoos)	7	w																
Rhytiadelphus squarrosus (Sparriges Kranzmoos)	7	z																
Sphagnum spec. (Torfmoos)	7	w																
Anzahl Rote Liste Arten													9	1	10	5		
Anzahl Arten													35					

MS: Mengensystem; M: Mengenangabe, W: Bewertung der Art (FFH-Monitoring), Vs: Vegetationsschicht, St: Status, PA: Autor Phänologie; Ph: Phänologie, Sz: Soziabilität, VS: Vitalitätssystem; V: Vitalität, G: Geschlecht, cf: unsichere Bestimmung, §: Schutz nach BNatSchG, HH: Rote Liste Hamburg, Nds: Rote Liste Niedersachsen, SH: Rote Liste Schleswig-Holstein, D: Rote Liste Deutschland

Erhebungsbogen

B

Projekt	Biotopkartierung Hamburg	Interne Nr.	143571
		DK5 DK5-GK	6444
Handlungsbedarf	Nein	DK5 - Name	Langenhorn-West
Bearbeitung	HAAM	Biotop-Nr. alt	253
Räumliche Abbildung	Fläche	Kartierung	05.09.2020
Anzahl Abschnitte	3	Fläche / Länge [m²/m]	7423,5798
		Breite (lineare Abb.) [m]	

Tierartenliste

	Rote Liste					FFH				
	B	A	N	S	D	II	IV	V		
1	B	A	N	S	D	II	IV	V		
2	Anzahl					Anzahltyp				
3	Anzahl geschätzt					Geschlecht				
4	Methode					Verhalten				
5	Nachweis									
Heuschrecken										
Metrioptera brachyptera (Kurzflügelige Beißschrecke)	1		3	*	3	*				
	2	1					Individuen/Stück			
	3						männlich			
	4	Sichtbeobachtung								
	5	adultes Tier/Imago								