

# Erhebungsbogen

**B**

<b>Projekt</b>	Biotopkartierung Hamburg	<b>Interne Nr.</b>	143635
		<b>DK5   DK5-GK</b>	<b>6444</b> 6446
		<b>DK5 - Name</b>	Langenhorn-West
<b>Handlungsbedarf</b>	Nein	<b>Biotop-Nr.   alt</b>	<b>187</b> 65
<b>Bearbeitung</b>	HAAM	<b>Kartierung</b>	25.09.2020
<b>Räumliche Abbildung</b>	Linie	<b>Fläche / Länge [m<sup>2</sup>/m]</b>	345,284
<b>Anzahl Abschnitte</b>	3	<b>Breite (lineare Abb.) [m]</b>	3

**Gesetzlicher Schutz**     **kein gesetzl. Schutz**     **kein gesetzlich geschütztes Biotop**     **Schutz nur teilweise**     **Nein**

<b>Gesamtbewertung</b>	6	Wertvoll
– <b>Alter</b>	6	Biotop mittleren Alters, 50 bis 100 Jahre
– <b>Belastungsgrad</b>	5	Flächenhaft mittlere oder örtlich starke Belastung
– <b>Ökolog. Funktion</b>	6	Hohe Bedeutung in einem Biotopkomplex, für den lokalen Biotopverbund oder als Puffer
– <b>Seltenheit</b>	5	Seltener Biotoptyp, floristisch stark verarmt, ohne seltener Pflges. od. verbr. artenreicher Biotoptyp

## Bestandsbeschreibung

Durchgewachsene Knickabschnitte im Bereich des Krohnstiegs mit dichten, mittelhohen Eichenbeständen. Die Krautschicht ist nur lückig ausgeprägt. Im Bereich des Kleingartengeländes weist der Knick eine redderartige Struktur auf. Hier finden sich zahlreiche Gartenmüllablagerungen der Kleingärtenbesitzer. Auf der Seite des Krohnstiegs verläuft parallel eine ausgetrocknete Rinne.

## Vorkommen an Biotoptypen

1	TF	Typ	HF	F.Anteil
2	BTYP	Biotoptyp		- gesetzl. Grundl.
3	Zusatz	Zusatz zum Biotoptypen		
4	LRT	Lebensraumtyp		
1	1		Ja	100 %
2	HWB	Durchgewachsener Knick (2018)		(§ 14 (2) 2.2)

## Räumliche Lage

<b>Lagebeschreibung</b>	am Krohnstieg östlich des Flughafens		
<b>Nachbarnutzung/en</b>	Straße, Geschößwohnungsbau, Kleingärten		
<b>Rechtswert (X)</b>	565548	<b>Hochwert (Y)</b>	5945045
<b>Bezirk</b>	Hamburg-Nord	<b>Naturraum</b>	Geestplatten westlich der Alster (696.01)
<b>Stadtteil (OT-Nr.)</b>	Langenhorn (432)	<b>Gemarkung</b>	Langenhorn (420)
<b>Digitaler Grünplan</b>	<input checked="" type="checkbox"/> <b>Hafengesamtgebiet</b>	<input type="checkbox"/> <b>Ramsargebiet</b>	<input type="checkbox"/> <b>EG-Vogelschutzgeb.</b>
<b>Ausgleichsflächen</b>	<input type="checkbox"/> <b>Biosphärenreservat</b>	<input type="checkbox"/> <b>Nationalpark</b>	<input type="checkbox"/>
<b>NSG / ND / LSG</b>	LSG Langenhorn, Fuhlsbüttel, Kl. Borstel [ HH-2018 / Anteil: 47% ]		
<b>FFH-GEBIET</b>			
<b>Wasserschutzgebiet</b>			

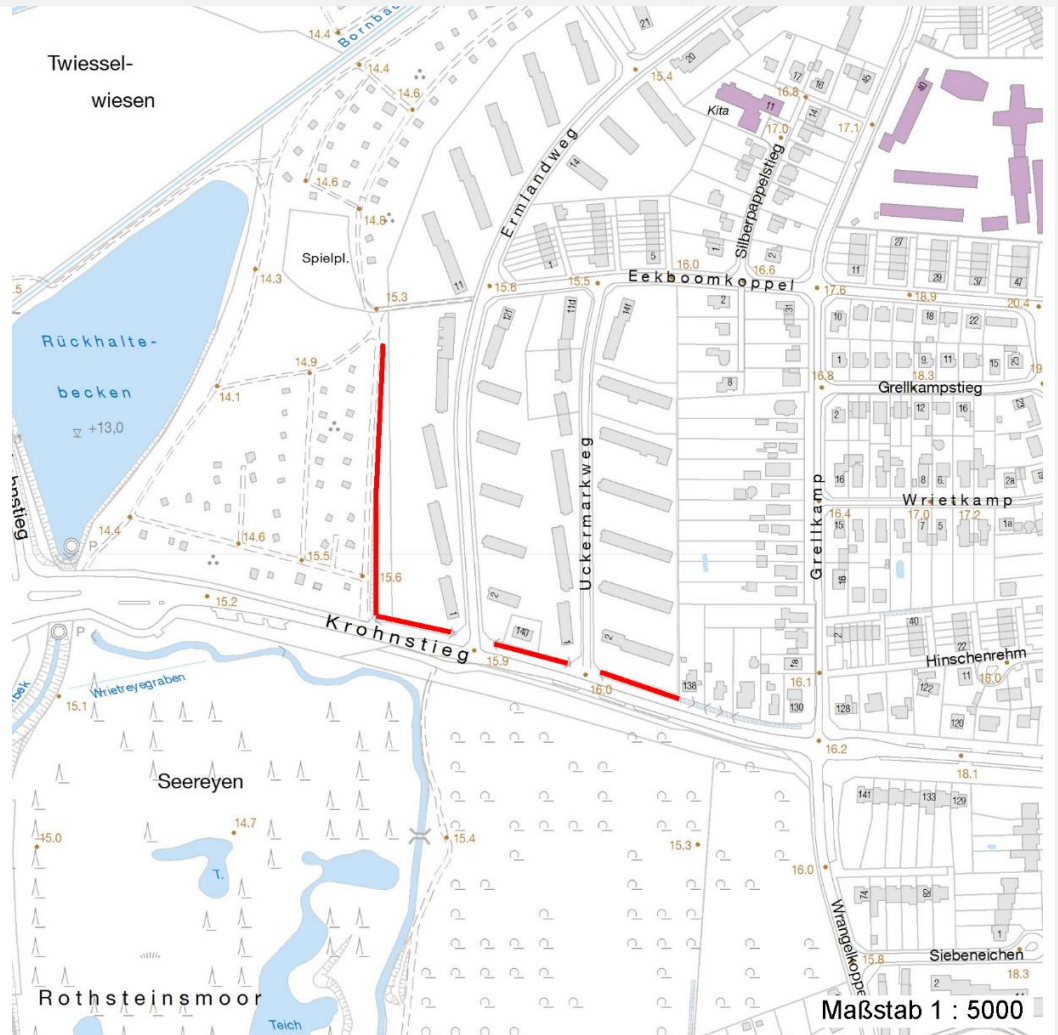
# Erhebungsbogen

**B**

<b>Projekt</b>	Biotopkartierung Hamburg	<b>Interne Nr.</b>	143635
		<b>DK5   DK5-GK</b>	<b>6444</b> 6446
		<b>DK5 - Name</b>	Langenhorn-West
<b>Handlungsbedarf</b>	Nein	<b>Biotop-Nr.   alt</b>	<b>187</b> 65
<b>Bearbeitung</b>	HAAM	<b>Kartierung</b>	25.09.2020
<b>Räumliche Abbildung</b>	Linie	<b>Fläche / Länge [m<sup>2</sup>/m]</b>	345,284
<b>Anzahl Abschnitte</b>	3	<b>Breite (lineare Abb.) [m]</b>	3

## Räumliche Lage

### Karte



## Weitere Erhebungsbögen

Interne Nr.	Interne Nr. Zuordnung	DK5	Biotop-Nr.	Kartierung	Zuordnung	DK5 (GK)	Biotop-Nr. (alt)
143635	29585	6444	187	22.09.2003	K	6446	65
143635	29614	6444	187	01.06.2011	K	6446	65

Zuordnung: N = nachfolgende Kartierung, K = weitere Kartierungen (zeitlich vorher oder nachher)

## Foto

Interne Nr.	Index	Dateiname	Aufnahmerichtung
80179	0	6444_187_250920_2.JPG	nach O
80180	0	6444_187_250920_1.JPG	nach O
80181	0	6444_187_250920_3.JPG	nach N
80182	0	6444_187_250920_4.JPG	

# Erhebungsbogen

**B**

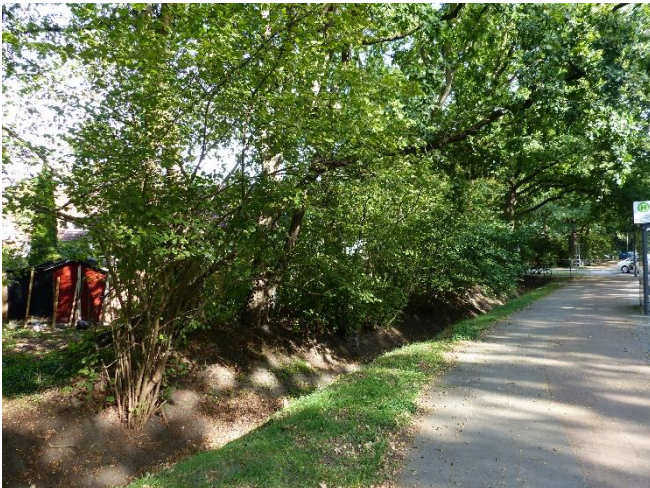
<b>Projekt</b>	Biotopkartierung Hamburg	<b>Interne Nr.</b>	143635
		<b>DK5   DK5-GK</b>	<b>6444</b> 6446
		<b>DK5 - Name</b>	Langenhorn-West
<b>Handlungsbedarf</b>	Nein	<b>Biotop-Nr.   alt</b>	<b>187</b> 65
<b>Bearbeitung</b>	HAAM	<b>Kartierung</b>	25.09.2020
<b>Räumliche Abbildung</b>	Linie	<b>Fläche / Länge [m<sup>2</sup>/m]</b>	345,284
<b>Anzahl Abschnitte</b>	3	<b>Breite (lineare Abb.) [m]</b>	3

## Weitere Angaben

Merkmal	Wert
<b>Auswertung</b>	
Gefährdung/ Einflüsse	Ablagerung von Gartenabfällen Straßenbau / -ausbau
Wertgesichtspunkte	Bedeutung für das Landschaftsbild
Maßnahmen	1.4 - Erhalt des Biotops in der gegenwärtigen Ausprägung 1.11 - Beseitigung von Müll / Gartenabfällen 9.4 - Alt- und Biotopbäume erhalten

## Foto

<b>Fotodatei</b>	6444_187_250920_1.JPG	<b>Fotodatei</b>	6444_187_250920_2.JPG
<b>Bildbeschreibung</b>	Durchgewachsener Knickabschnitt nördlich des Kronstiegs	<b>Bildbeschreibung</b>	Durchgewachsener Knickabschnitt nördlich des Kronstiegs
<b>Aufnahmerichtung</b>	nach O	<b>Aufnahmerichtung</b>	nach O



# Erhebungsbogen

**B**

<b>Projekt</b>	Biotopkartierung Hamburg	<b>Interne Nr.</b>	143635
		<b>DK5   DK5-GK</b>	<b>6444</b> 6446
		<b>DK5 - Name</b>	Langenhorn-West
<b>Handlungsbedarf</b>	Nein	<b>Biotop-Nr.   alt</b>	<b>187</b> 65
<b>Bearbeitung</b>	HAAM	<b>Kartierung</b>	25.09.2020
<b>Räumliche Abbildung</b>	Linie	<b>Fläche / Länge [m<sup>2</sup>/m]</b>	345,284
<b>Anzahl Abschnitte</b>	3	<b>Breite (lineare Abb.) [m]</b>	3

## Foto

<b>Fotodatei</b>	6444_187_250920_3.JPG	<b>Fotodatei</b>	6444_187_250920_4.JPG
<b>Bildbeschreibung</b>	Durchgewachsener Knick in Kleingartengelände	<b>Bildbeschreibung</b>	Gartenmüllablagerung aus Kleingarten im Knick
<b>Aufnahmerichtung</b>	nach N	<b>Aufnahmerichtung</b>	



## Teilflächenbeschreibung

<b>Teilflächentyp</b>		<b>Teilflächen-Nr.</b>	1
<b>Biotoptyp</b>	Durchgewachsener Knick (2018)	<b>Biotoptyp</b>	HWB
<b>- Zusatz</b>		<b>- gesetzl. Grundl.</b>	(§ 14 (2) 2.2)
<b>FFH-LRT</b>		<b>FFH-LRT</b>	
<b>Beschreibung</b>		<b>Entw.potential LRT</b>	
		<b>Hauptfläche</b>	Ja
		<b>Flächenanteil</b>	100 %
		<b>FFH-Unters.Fläche</b>	Nein
		<b>Saatgutfläche</b>	Nein

## Zeigerwerte der Pflanzenartenliste (Auswertung)

<b>Standort</b>	<b>Belichtung</b>	halbsonnig	6,6
<b>Boden</b>	<b>Feuchte</b>	mäßig feucht und wechselfeucht	6,1
	<b>Stickstoff (N)</b>	mäßig stickstoffarm bis stickstoffreich	5,8
	<b>Reaktion</b>	neutral	7
<b>Vegetation</b>	<b>Mahdverträglichkeit</b>	mäßig bis gut schnittverträglich (erster Schnitt nicht vor Mitte Juni)	6,1
<b>Zeigerwerte</b>	<b>Futterwert</b>	sehr gute Futterqualität	7
	<b>Wechselfeuchteanzeiger</b>		1
	<b>Giftpflanzen</b>		0
	<b>Überschw.anzeiger</b>		2

# Erhebungsbogen

**B**

<b>Projekt</b>	Biotopkartierung Hamburg		<b>Interne Nr.</b>	143635	
			<b>DK5   DK5-GK</b>	<b>6444</b>	6446
<b>Handlungsbedarf</b>	Nein		<b>DK5 - Name</b>	Langenhorn-West	
<b>Bearbeitung</b>	HAAM	<b>Kopie</b>	Ja	<b>Biotop-Nr.   alt</b>	<b>187</b> 65
<b>Räumliche Abbildung</b>	Linie			<b>Kartierung</b>	25.09.2020
<b>Anzahl Abschnitte</b>	3			<b>Fläche / Länge [m<sup>2</sup>/m]</b>	345,284
				<b>Breite (lineare Abb.) [m]</b>	3

## Pflanzenartenliste

Gruppe / Pflanzenart	MS	M	W	Vs	St	PA	Ph	Sz	VS	V	G	cf	§	Rote Liste			
														HH	ND	SH	D
<b>Tracheobionta (Gefäßpflanzen)</b>																	
Acer campestre (Feld-Ahorn)	7	w															
Agrostis stolonifera (Ausläufer-Straußgras)	7	z															
Alliaria petiolata (Knoblauchsrauke)	7	w															
Alnus glutinosa (Schwarz-Erle)	7	w										X					
Corylus avellana (Haselnuss)	7	w										X					
Cotoneaster spec. (Zwergmispel)	7	w															
Crataegus monogyna (Eingrifflicher Weißdorn)	7	w											X				
Galeobdolon argentatum (Garten Goldnessel)	7	z															
Hedera helix (Efeu)	7	w															
Impatiens parviflora (Kleinblütiges Springkraut)	7	w															
Prunus padus (Echte Traubenkirsche)	7	w															
Quercus robur (Stiel-Eiche)	7	d											X				
Rubus armeniacus (Armenische Brombeere)	7	w															
Taraxacum sect. Ruderalia (Artengruppe Gemeiner Löwenzahn)	7	w													D		
<b>Anzahl Rote Liste Arten</b>														<b>1</b>			
<b>Anzahl Arten</b>														<b>14</b>			

MS: Mengensystem; M: Mengenangabe, W: Bewertung der Art (FFH-Monitoring), Vs: Vegetationsschicht, St: Status, PA: Autor Phänologie; Ph: Phänologie, Sz: Soziabilität, VS: Vitalitätssystem; V: Vitalität, G: Geschlecht, cf: unsichere Bestimmung, §: Schutz nach BNatSchG, HH: Rote Liste Hamburg, Nds: Rote Liste Niedersachsen, SH: Rote Liste Schleswig-Holstein, D: Rote Liste Deutschland