

# Erhebungsbogen

**B**

<b>Projekt</b>	Biotopkartierung Hamburg	<b>Interne Nr.</b>	143632
		<b>DK5   DK5-GK</b>	<b>6444</b> 6446
		<b>DK5 - Name</b>	Langenhorn-West
<b>Handlungsbedarf</b>	Nein	<b>Biotop-Nr.   alt</b>	<b>177</b> 31
<b>Bearbeitung</b>	HAAM	<b>Kartierung</b>	01.09.2020
<b>Räumliche Abbildung</b>	Linie	<b>Fläche / Länge [m<sup>2</sup>/m]</b>	1393,704
<b>Anzahl Abschnitte</b>	4	<b>Breite (lineare Abb.) [m]</b>	5

<b>Gesetzlicher Schutz</b>	§ 14 (2) 2.2 Knicks	<b>Schutz nur teilweise</b>	<b>Nein</b>
----------------------------	---------------------	-----------------------------	-------------

<b>Gesamtbewertung</b>	6 Wertvoll
– <b>Alter</b>	7 Biotop hohen Alters, 100 bis 200 Jahre
– <b>Belastungsgrad</b>	5 Flächenhaft mittlere oder örtlich starke Belastung
– <b>Ökolog. Funktion</b>	6 Hohe Bedeutung in einem Biotopkomplex, für den lokalen Biotopverbund oder als Puffer
– <b>Seltenheit</b>	5 Seltener Biotoptyp, floristisch stark verarmt, ohne seltener Pflges. od. verbr. artenreicher Biotoptyp

## Bestandsbeschreibung

Durchgewachsene Knicks mit eher flachen Wällen und dichter Baumschicht aus Stiel-Eichen (Überhälter), Zitter-Pappeln und Schwarz-Erlen. In der Strauchschicht wächst viel Eberesche. Darüber hinaus findet sich auch Späte Traubenkirsche, deren Bestand im Vergleich zur Vorkartierung 2011 zugenommen hat. Die Krautschicht besteht überwiegend aus Arten nitrrophiler Säume. Mit Liguster, Zwergmispel und Gartengoldnessel finden sich typische Gartenflüchter. Ein gesetzlicher Schutz besteht aufgrund des landwirtschaftlichen Kontextes zu den Nachbarflächen.

## Vorkommen an Biotoptypen

1	TF	Typ	HF	F.Anteil
2	BTYP	Biotoptyp		- gesetzl. Grundl.
3	Zusatz	Zusatz zum Biotoptypen		
4	LRT	Lebensraumtyp		
1	1		Ja	100 %
2	HWB	Durchgewachsener Knick (2018)		(§ 14 (2) 2.2)

## Räumliche Lage

<b>Lagebeschreibung</b>	nördlich des Krohnstiegs westlich des Flughafens	<b>Hochwert (Y)</b>	5944784
<b>Nachbarnutzung/en</b>	Grünland, Brachflächen	<b>Naturraum</b>	Geestplatten westlich der Alster (696.01)
<b>Rechtswert (X)</b>	564432	<b>Gemarkung</b>	Niendorf (307)
<b>Bezirk</b>	Eimsbüttel	<b>Ramsargebiet</b>	<input type="checkbox"/> <b>EG-Vogelschutzgeb.</b> <input type="checkbox"/>
<b>Stadtteil (OT-Nr.)</b>	Niendorf (318)	<b>Nationalpark</b>	<input type="checkbox"/>
<b>Digitaler Grünplan</b>	<input type="checkbox"/> <b>Hafengesamtgebiet</b>		
<b>Ausgleichsflächen</b>	<input checked="" type="checkbox"/> <b>Biosphärenreservat</b>		
<b>NSG / ND / LSG</b>	LSG Ohmoor [ HH-2028 / Anteil: 98% ]		
<b>FFH-GEBIET</b>			
<b>Wasserschutzgebiet</b>			

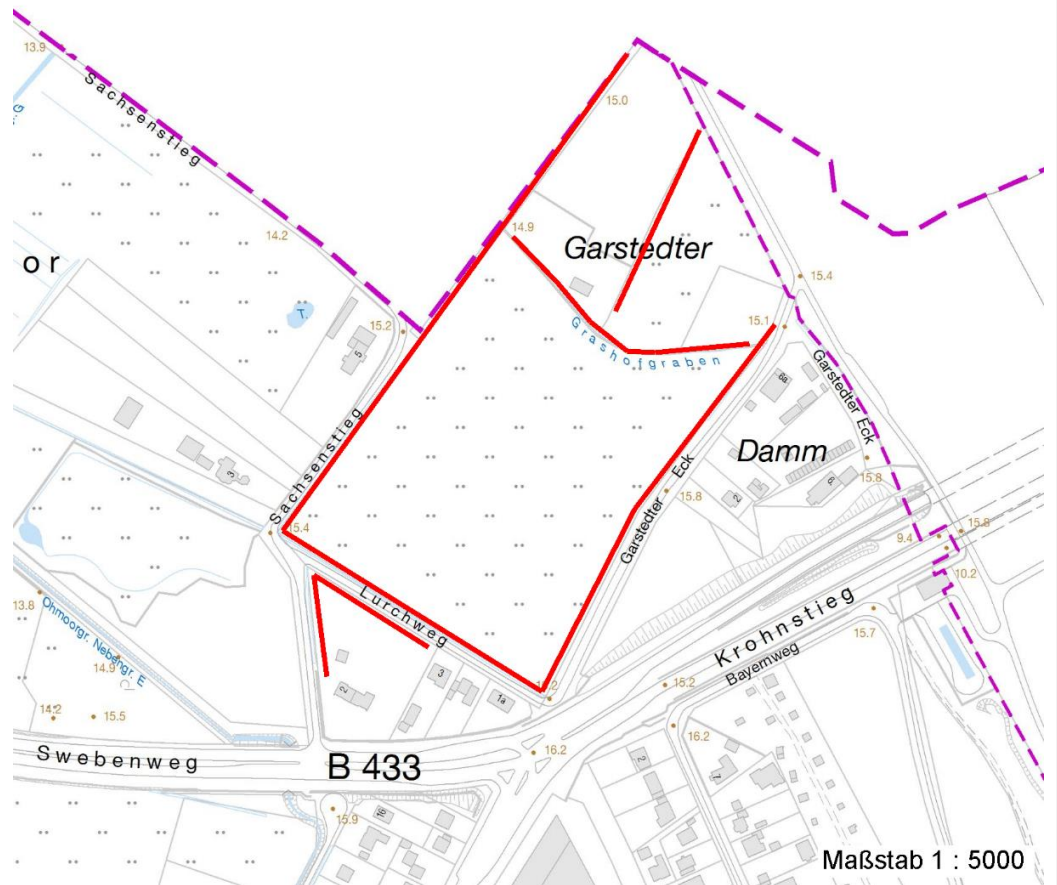
# Erhebungsbogen

**B**

<b>Projekt</b>	Biotopkartierung Hamburg	<b>Interne Nr.</b>	143632
		<b>DK5   DK5-GK</b>	<b>6444</b> 6446
		<b>DK5 - Name</b>	Langenhorn-West
<b>Handlungsbedarf</b>	Nein	<b>Biotop-Nr.   alt</b>	<b>177</b> 31
<b>Bearbeitung</b>	HAAM	<b>Kartierung</b>	01.09.2020
<b>Räumliche Abbildung</b>	Linie	<b>Fläche / Länge [m<sup>2</sup>/m]</b>	1393,704
<b>Anzahl Abschnitte</b>	4	<b>Breite (lineare Abb.) [m]</b>	5

## Räumliche Lage

### Karte



## Weitere Erhebungsbögen

Interne Nr.	Interne Nr. Zuordnung	DK5	Biotop-Nr.	Kartierung	Zuordnung	DK5 (GK)	Biotop-Nr. (alt)
143632	29588	6444	177	15.09.1995	K	6446	31
143632	29589	6444	177	14.09.2003	K	6446	31
143632	29590	6444	177	25.05.2011	K	6446	31

Zuordnung: N = nachfolgende Kartierung, K = weitere Kartierungen (zeitlich vorher oder nachher)

## Foto

Interne Nr.	Index	Dateiname	Aufnahmerichtung
80172	0	6444_177_010920_1.JPG	
80173	0	6444_177_010920_3.JPG	
80174	0	6444_177_010920_2.JPG	

# Erhebungsbogen

**B**

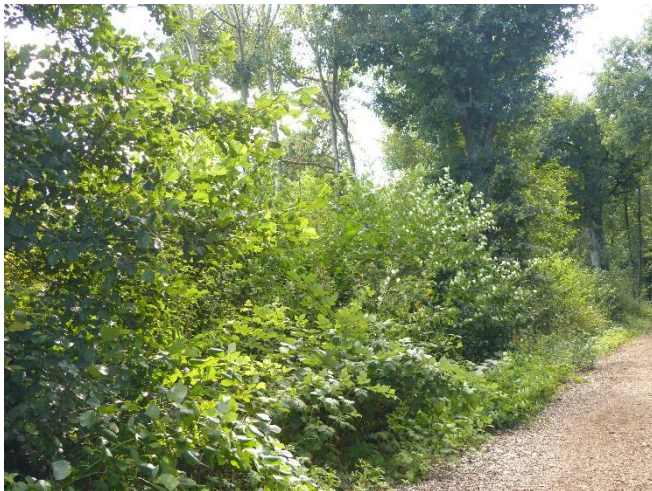
<b>Projekt</b>	Biotopkartierung Hamburg	<b>Interne Nr.</b>	143632
<b>Handlungsbedarf</b>	Nein	<b>DK5   DK5-GK</b>	<b>6444</b> 6446
<b>Bearbeitung</b>	HAAM	<b>DK5 - Name</b>	Langenhorn-West
<b>Räumliche Abbildung</b>	Linie	<b>Biotop-Nr.   alt</b>	<b>177</b> 31
<b>Anzahl Abschnitte</b>	4	<b>Kartierung</b>	01.09.2020
		<b>Fläche / Länge [m<sup>2</sup>/m]</b>	1393,704
		<b>Breite (lineare Abb.) [m]</b>	5

## Weitere Angaben

Merkmal	Wert
<b>Auswertung</b>	
Gefährdung/ Einflüsse	Straßenbau / -ausbau
Wertgesichtspunkte	Bestandteil der historischen Kulturlandschaft
Maßnahmen	1.9 - Beseitigung von standortfremden Gehölze 9.4 - Alt- und Biotopbäume erhalten

## Foto

**Fotodatei** 6444\_177\_010920\_1.JPG  
**Bildbeschreibung** Knickabschnitt Garstedter Damm  
**Aufnahmerichtung**



**Fotodatei** 6444\_177\_010920\_2.JPG  
**Bildbeschreibung** Knickabschnitt Garstedter Damm  
**Aufnahmerichtung**



## Foto

**Fotodatei** 6444\_177\_010920\_3.JPG  
**Bildbeschreibung** Knickabschnitt Garstedter Damm  
**Aufnahmerichtung**



**Fotodatei**  
**Bildbeschreibung**  
**Aufnahmerichtung**

# Erhebungsbogen

**B**

<b>Projekt</b>	Biotopkartierung Hamburg	<b>Interne Nr.</b>	143632
		<b>DK5   DK5-GK</b>	<b>6444</b> 6446
		<b>DK5 - Name</b>	Langenhorn-West
<b>Handlungsbedarf</b>	Nein	<b>Biotop-Nr.   alt</b>	<b>177</b> 31
<b>Bearbeitung</b>	HAAM	<b>Kartierung</b>	01.09.2020
<b>Räumliche Abbildung</b>	Linie	<b>Fläche / Länge [m<sup>2</sup>/m]</b>	1393,704
<b>Anzahl Abschnitte</b>	4	<b>Breite (lineare Abb.) [m]</b>	5

## Teilflächenbeschreibung

<b>Teilflächentyp</b>		<b>Teilflächen-Nr.</b>	1
<b>Biototyp</b>	Durchgewachsener Knick (2018)	<b>Biototyp</b>	HWB
- <b>Zusatz</b>		- <b>gesetzl. Grundl.</b>	(§ 14 (2) 2.2)
<b>FFH-LRT</b>		<b>FFH-LRT</b>	
<b>Beschreibung</b>		<b>Entw.potential LRT</b>	
		<b>Hauptfläche</b>	Ja
		<b>Flächenanteil</b>	100 %
		<b>FFH-Unters.Fläche</b>	Nein
		<b>Saatgutfläche</b>	Nein

## Zeigerwerte der Pflanzenartenliste (Auswertung)

<b>Standort</b>	<b>Belichtung</b>	halbsonnig bis halbschattig	6,3
<b>Boden</b>	<b>Feuchte</b>	mäßig feucht und wechselfeucht	5,7
	<b>Stickstoff (N)</b>	stickstoffreich	7,1
	<b>Reaktion</b>	schwach sauer	5,7
<b>Vegetation</b>	<b>Mahdverträglichkeit</b>	schnittempfindlich bis mäßig schnittverträglich	4,4
<b>Zeigerwerte</b>	<b>Futterwert</b>	geringwertiges Futter	3,5
	<b>Wechselfeuchteanzeiger</b>		3
	<b>Giftpflanzen</b>		1
	<b>Überschw.anzeiger</b>		2

## Pflanzenartenliste

Gruppe / Pflanzenart	MS	M	W	Vs	St	PA	Ph	Sz	VS	V	G	cf	Rote Liste						
													§	HH	ND	SH	D		
<b>Tracheobionta (Gefäßpflanzen)</b>																			
Aegopodium podagraria (Giersch)	7	z																	
Agrostis stolonifera (Ausläufer-Straußgras)	7	z																	
Alliaria petiolata (Knoblauchsrauke)	7	z																	
Alnus glutinosa (Schwarz-Erle)	7	z																	
Betula pendula (Hänge-Birke)	7	z																	
Circaea lutetiana (Gewöhnliches Hexenkraut)	7	w																	
Corylus avellana (Haselnuss)	7	w																	
Cotoneaster spec. (Zwergmispel)	7	w																	
Crataegus monogyna (Eingrifflicher Weißdorn)	7	w																	
Dactylis glomerata (Wiesen-Knäuelgras)	7	w																	
Dryopteris filix-mas (Gewöhnlicher Wurmfarne)	7	w																	
Elymus repens (Gewöhnliche Quecke)	7	w																	
Fraxinus excelsior (Gewöhnliche Esche)	7	w																	
Galeobdolon argentatum (Garten Goldnessel)	7	w																	
Galeopsis tetrahit (Gewöhnlicher Hohlzahn)	7	w																	
Geranium robertianum (Stinkender Storchschnabel)	7	w																	
Geum urbanum (Echte Nelkenwurz)	7	w																	
Impatiens parviflora (Kleinblütiges Springkraut)	7	w																	
Juglans regia (Echte Walnuss)	7	w																	D

# Erhebungsbogen

**B**

<b>Projekt</b>	Biotopkartierung Hamburg	<b>Interne Nr.</b>	143632
		<b>DK5   DK5-GK</b>	<b>6444</b> 6446
<b>Handlungsbedarf</b>	Nein	<b>DK5 - Name</b>	Langenhorn-West
<b>Bearbeitung</b>	HAAM	<b>Biotop-Nr.   alt</b>	<b>177</b> 31
<b>Räumliche Abbildung</b>	Linie	<b>Kartierung</b>	01.09.2020
<b>Anzahl Abschnitte</b>	4	<b>Fläche / Länge [m<sup>2</sup>/m]</b>	1393,704
		<b>Breite (lineare Abb.) [m]</b>	5

## Pflanzenartenliste

Gruppe / Pflanzenart	MS	M	W	Vs	St	PA	Ph	Sz	VS	V	G	cf	Rote Liste						
													§	HH	ND	SH	D		
Lapsana communis (Rainkohl)	7	w																	
Ligustrum spec. (Liguster)	7	w																	
Lysimachia vulgaris (Gewöhnlicher Gilbweiderich)	7	w																	
Polygonatum multiflorum (Vielblütige Weißwurz)	7	w																	
Populus tremula (Zitter-Pappel)	7	h																	
Prunus padus (Echte Traubenkirsche)	7	w																	
Prunus serotina (Späte Traubenkirsche)	7	z																	
Prunus spinosa (Schlehe)	7	w																	
Quercus robur (Stiel-Eiche)	7	d																	
Rubus fruticosus agg. (Artengruppe Echte Brombeere)	7	w																	
Rubus idaeus (Himbeere)	7	w																	
Sambucus nigra (Schwarzer Holunder)	7	w																	
Silene dioica (Rote Lichtnelke)	7	w																	
Sorbus aucuparia (Eberesche)	7	h																	
Urtica dioica (Große Brennnessel)	7	z																	
	<b>Anzahl Rote Liste Arten</b>													<b>1</b>					
	<b>Anzahl Arten</b>													<b>34</b>					

MS: Mengensystem; M: Mengenangabe, W: Bewertung der Art (FFH-Monitoring), Vs: Vegetationsschicht, St: Status, PA: Autor Phänologie; Ph: Phänologie, Sz: Soziabilität, VS: Vitalitätssystem; V: Vitalität, G: Geschlecht, cf: unsichere Bestimmung, §: Schutz nach BNatSchG, HH: Rote Liste Hamburg, Nds: Rote Liste Niedersachsen, SH: Rote Liste Schleswig-Holstein, D: Rote Liste Deutschland