

Erhebungsbogen

B

Projekt	Biotopkartierung Hamburg	Interne Nr.	143623
		DK5 DK5-GK	6442
Handlungsbedarf	Nein	DK5 - Name	Fuhlsbüttel-West
Bearbeitung	HAAM	Biotop-Nr. alt	153
Räumliche Abbildung	Linie	Kartierung	09.06.2020
Anzahl Abschnitte	8	Fläche / Länge [m²/m]	967,37
		Breite (lineare Abb.) [m]	4

Gesetzlicher Schutz **_ kein gesetzl. Schutz kein gesetzlich geschütztes Biotop** **Schutz nur teilweise** **Nein**

Gesamtbewertung	6	Wertvoll
– Alter	6	Biotop mittleren Alters, 50 bis 100 Jahre
– Belastungsgrad	6	Flächenhaft geringe oder örtlich stärkere oder Vorbelastung mit deutlichem Einfluß
– Ökolog. Funktion	6	Hohe Bedeutung in einem Biotopkomplex, für den lokalen Biotopverbund oder als Puffer
– Seltenheit	5	Seltener Biotoptyp, floristisch stark verarmt, ohne seltener Pflges. od. verbr. artenreicher Biotoptyp

Bestandsbeschreibung

Knickreste entlang von Wegen und kleinen Straßen mit meist nur noch flachem Wall und durchgewachsener Baumschicht aus Eichen, Birken und anderen heimischen Laubgehölzen. Die Knickreste sind zudem von Hauseinfahrten unterbrochen. In der Strauchschicht, wo vorhanden, wachsen vielfach Hasel und Hainbuche. Die Kraut- und Strauchschicht ist z.T. durch gärtnerische Nutzung überprägt. Typische Arten der freien Landschaft sind hier nur noch selten zu finden.

Vorkommen an Biotoptypen

1	TF	Typ	HF	F.Anteil
2	BTYP	Biotoptyp		- gesetzl. Grundl.
3	Zusatz	Zusatz zum Biotoptypen		
4	LRT	Lebensraumtyp		
1	1		Ja	100 %
2	HWM	Strauch-Baum-Knick (2018)		(§ 14 (2) 2.2)

Räumliche Lage

Lagebeschreibung	im Südwestteil des Kartenblatts		
Nachbarnutzung/en	Straßen, Wege, Kleingärten		
Rechtswert (X)	564281	Hochwert (Y)	5942788
Bezirk	Eimsbüttel	Naturraum	Geestplatten westlich der Alster (696.01)
Stadtteil (OT-Nr.)	Niendorf (318)	Gemarkung	Niendorf (307)
Digitaler Grünplan	<input checked="" type="checkbox"/> Hafengesamtgebiet	<input type="checkbox"/> Ramsargebiet	<input type="checkbox"/> EG-Vogelschutzgeb.
Ausgleichsflächen	<input type="checkbox"/> Biosphärenreservat	<input type="checkbox"/> Nationalpark	<input type="checkbox"/>
NSG / ND / LSG			
FFH-GEBIET			
Wasserschutzgebiet			

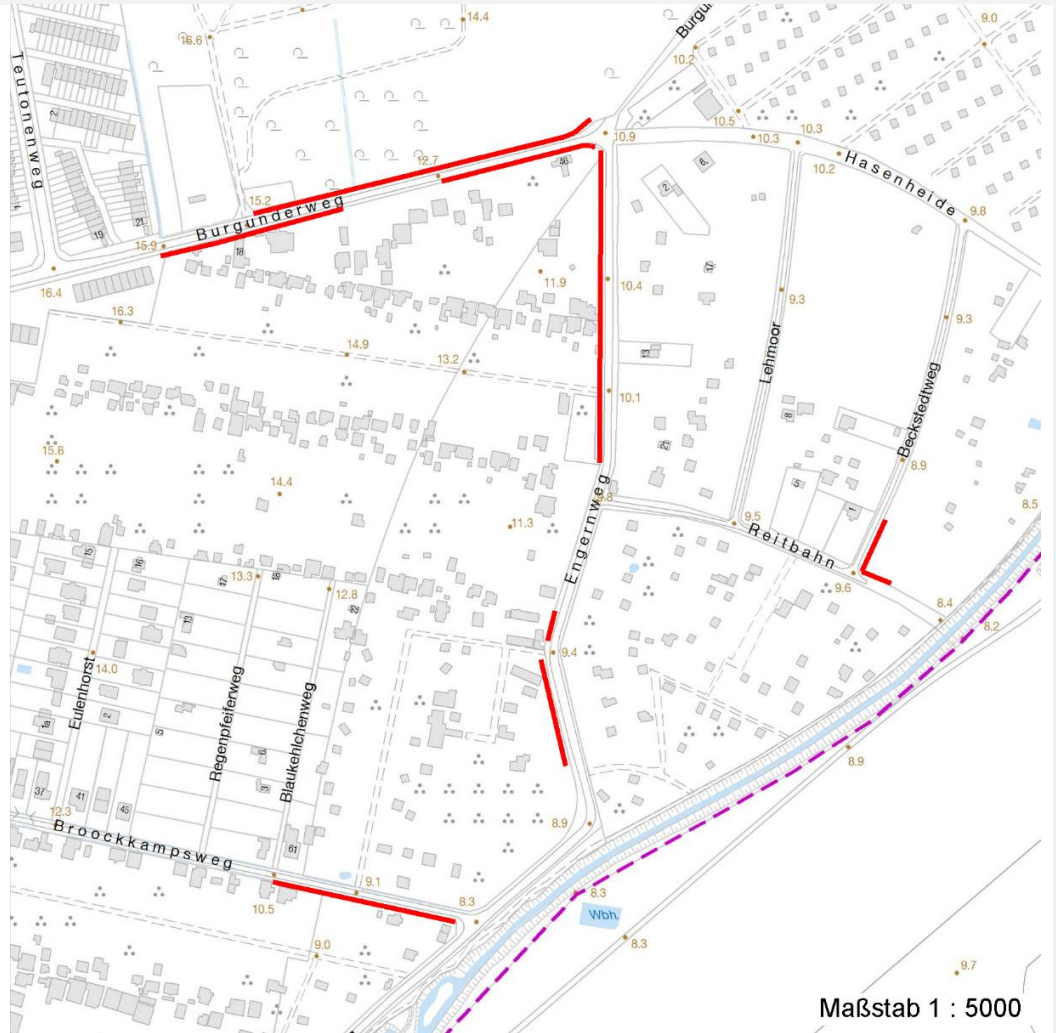
Erhebungsbogen

B

Projekt	Biotopkartierung Hamburg	Interne Nr.	143623
		DK5 DK5-GK	6442
		DK5 - Name	Fuhlsbüttel-West
Handlungsbedarf	Nein	Biotop-Nr. alt	153
Bearbeitung	HAAM	Kartierung	09.06.2020
Räumliche Abbildung	Linie	Fläche / Länge [m²/m]	967,37
Anzahl Abschnitte	8	Breite (lineare Abb.) [m]	4

Räumliche Lage

Karte



Weitere Erhebungsbögen

Interne Nr.	Interne Nr. Zuordnung	DK5	Biotop-Nr.	Kartierung	Zuordnung	DK5 (GK)	Biotop-Nr. (alt)
143623	29204	6442	61	19.07.2011	>	6444	16

Zuordnung: N = nachfolgende Kartierung, K = weitere Kartierungen (zeitlich vorher oder nachher)

Foto

Interne Nr.	Index	Dateiname	Aufnahmerichtung
80168	0	6442_153_090620_1.JPG	nach SO
80169	0	6442_153_090620_2.JPG	
80170	0	6442_153_090620_3.JPG	

Weitere Angaben

Merkmal	Wert
---------	------

Auswertung

24.09.2022

Erhebungsbogen

B

Projekt	Biotopkartierung Hamburg	Interne Nr.	143623
		DK5 DK5-GK	6442
Handlungsbedarf	Nein	DK5 - Name	Fuhlsbüttel-West
Bearbeitung	HAAM	Biotop-Nr. alt	153
Räumliche Abbildung	Linie	Kartierung	09.06.2020
Anzahl Abschnitte	8	Fläche / Länge [m²/m]	967,37
		Breite (lineare Abb.) [m]	4

Weitere Angaben

Merkmal	Wert
Gefährdung/ Einflüsse	Bebauung Eutrophierung gärtnerische Nutzung und Überprägung
Wertgesichtspunkte	Bedeutung für den Biotopverbund Wichtige Pufferfunktion
Maßnahmen	1.4 - Erhalt des Biotops in der gegenwärtigen Ausprägung 9.4 - Alt- und Biotopbäume erhalten

Foto

Fotodatei	6442_153_090620_1.JPG	Fotodatei	6442_153_090620_2.JPG
Bildbeschreibung	Knickabschnitt im Südwesten des Kartenblattes	Bildbeschreibung	Knickabschnitt im Südwesten des Kartenblattes

Aufnahmerichtung



Aufnahmerichtung



Erhebungsbogen

B

Projekt	Biotopkartierung Hamburg	Interne Nr.	143623
		DK5 DK5-GK	6442
Handlungsbedarf	Nein	DK5 - Name	Fuhlsbüttel-West
Bearbeitung	HAAM	Biotop-Nr. alt	153
Räumliche Abbildung	Linie	Kartierung	09.06.2020
Anzahl Abschnitte	8	Fläche / Länge [m²/m]	967,37
		Breite (lineare Abb.) [m]	4

Foto

Fotodatei	6442_153_090620_3.JPG	Fotodatei	
Bildbeschreibung	Knickabschnitt im Südwesten des Kartenblattes	Bildbeschreibung	
Aufnahmerichtung	nach SO	Aufnahmerichtung	



Teilflächenbeschreibung

Teilflächentyp		Teilflächen-Nr.	1
Biotoptyp	Strauch-Baum-Knick (2018)	Biotoptyp	HWM
- Zusatz		- gesetzl. Grundl.	(§ 14 (2) 2.2)
FFH-LRT		FFH-LRT	
Beschreibung		Entw.potential LRT	
		Hauptfläche	Ja
		Flächenanteil	100 %
		FFH-Unters.Fläche	Nein
		Saatgutfläche	Nein

Zeigerwerte der Pflanzenartenliste (Auswertung)

Standort	Belichtung	halbsonnig bis halbschattig	5,8
Boden	Feuchte	mäßig feucht und wechselfeucht	5,5
	Stickstoff (N)	mäßig stickstoffarm bis stickstoffreich	6,4
	Reaktion	schwach sauer	6,4
Vegetation	Mahdverträglichkeit	schnittempfindlich (nur Herbstschnitt vertragend)	2,9
Zeigerwerte	Futterwert	geringwertiges Futter	2,8
	Wechselfeuchteanzeiger		0
	Giftpflanzen		1
	Überschw.anzeiger		2

