

Erhebungsbogen

B

Projekt	Biotopkartierung Hamburg	Interne Nr.	143622
		DK5 DK5-GK	6442 6444
		DK5 - Name	Fuhlsbüttel-West
Handlungsbedarf	Nein	Biotop-Nr. alt	152 9
Bearbeitung	HAAM	Kartierung	29.09.2020
Räumliche Abbildung	Linie	Fläche / Länge [m²/m]	2414,08
Anzahl Abschnitte	10	Breite (lineare Abb.) [m]	5

Gesetzlicher Schutz kein gesetzl. Schutz **kein gesetzlich geschütztes Biotop** **Schutz nur teilweise** **Nein**

Gesamtbewertung	5	Noch wertvoll, gut entwicklungsfähig
– Alter	6	Biotop mittleren Alters, 50 bis 100 Jahre
– Belastungsgrad	5	Flächenhaft mittlere oder örtlich starke Belastung
– Ökolog. Funktion	5	Bedeutung in einem Biotopkomplex, für den lokalen Biotopverbund oder als Puffer
– Seltenheit	5	Seltener Biotoptyp, floristisch stark verarmt, ohne seltener Pflges. od. verbr. artenreicher Biotoptyp

Bestandsbeschreibung

Gehölzstreifen innerhalb eines Kleingartengeländes. Die Strauch-Baumhecken sind geprägt von ausgewachsenen Pappeln, Ahornen und Buchen in der Baumschicht. In der Strauchschicht wachsen überwiegend einheimische Gehölze wie Hasel, Hainbuche, Weißdorn und Holunder. Die Krautschicht besteht aus Großer Brennnessel, Knoblauchsrauke und Springkraut.

Vorkommen an Biotoptypen

1	TF	Typ	HF	F.Anteil
2	BTYP	Biotoptyp		- gesetzl. Grundl.
3	Zusatz	Zusatz zum Biotoptypen		
4	LRT	Lebensraumtyp		
1	1		Ja	100 %
2	HHM	Strauch-Baumhecke (2018)		(§ 14 (2) 2.1)

Räumliche Lage

Lagebeschreibung	östlich Teutonenweg und nördlich Hasenheide		
Nachbarnutzung/en	Kleingärten, Wohnsiedlung		
Rechtswert (X)	564321	Hochwert (Y)	5943360
Bezirk	Eimsbüttel	Naturraum	Geestplatten westlich der Alster (696.01)
Stadtteil (OT-Nr.)	Niendorf (318)	Gemarkung	Niendorf (307)
Digitaler Grünplan	<input checked="" type="checkbox"/> Hafengesamtgebiet	<input type="checkbox"/> Ramsargebiet	<input type="checkbox"/> EG-Vogelschutzgeb.
Ausgleichsflächen	<input type="checkbox"/> Biosphärenreservat	<input type="checkbox"/> Nationalpark	<input type="checkbox"/>
NSG / ND / LSG			
FFH-GEBIET			
Wasserschutzgebiet			

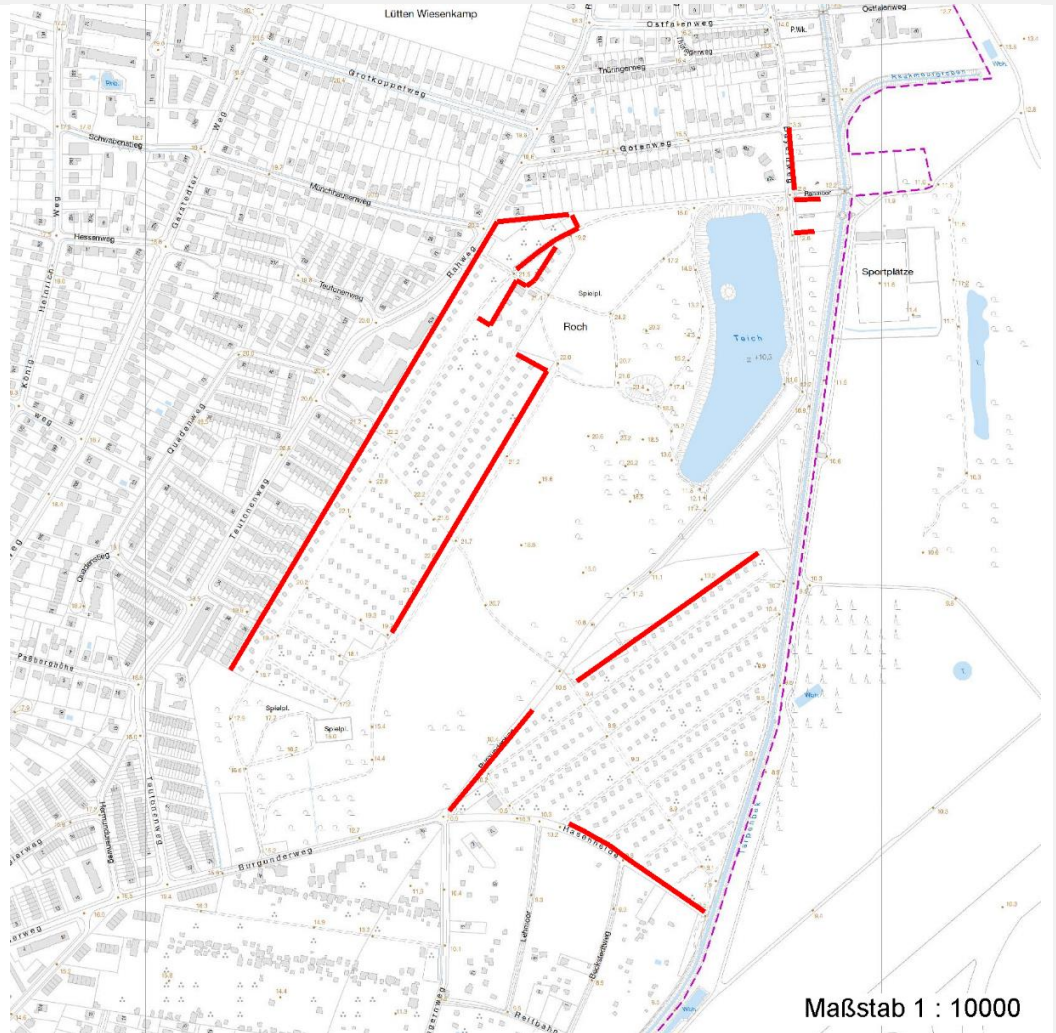
Erhebungsbogen

B

Projekt	Biotopkartierung Hamburg		Interne Nr.	143622	
			DK5 DK5-GK	6442	6444
			DK5 - Name	Fuhlsbüttel-West	
Handlungsbedarf	Nein		Biotop-Nr. alt	152	9
Bearbeitung	HAAM	Kopie	Nein	Kartierung	29.09.2020
Räumliche Abbildung	Linie			Fläche / Länge [m²/m]	2414,08
Anzahl Abschnitte	10			Breite (lineare Abb.) [m]	5

Räumliche Lage

Karte



Weitere Erhebungsbögen

Interne Nr.	Interne Nr. Zuordnung	DK5	Biotop-Nr.	Kartierung	Zuordnung	DK5 (GK)	Biotop-Nr. (alt)
143622	29200	6442	59	19.07.2011	<	6444	9

Zuordnung: N = nachfolgende Kartierung, K = weitere Kartierungen (zeitlich vorher oder nachher)

Foto

Interne Nr.	Index	Dateiname	Aufnahmerichtung
80165	0	6442_152_290920_1.JPG	
80166	0	6442_152_290920_2.JPG	nach NO
80167	0	6442_152_290920_3.JPG	nach NO

Weitere Angaben

Merkmal	Wert
---------	------

Auswertung

24.09.2022

Erhebungsbogen

B

Projekt	Biotopkartierung Hamburg	Interne Nr.	143622
		DK5 DK5-GK	6442 6444
Handlungsbedarf	Nein	DK5 - Name	Fuhlsbüttel-West
Bearbeitung	HAAM	Biotop-Nr. alt	152 9
Räumliche Abbildung	Linie	Kartierung	29.09.2020
Anzahl Abschnitte	10	Fläche / Länge [m²/m]	2414,08
		Breite (lineare Abb.) [m]	5

Weitere Angaben

Merkmal	Wert
Gefährdung/ Einflüsse	Starker Erholungsdruck
Wertgesichtspunkte	Bedeutung für das Landschaftsbild
Maßnahmen	9.4 - Alt- und Biotopbäume erhalten

Foto

Fotodatei 6442_152_290920_1.JPG
Bildbeschreibung Knickabschnitt im Bereich des Kleingartengeländes am Rahpark

Aufnahmerichtung



Fotodatei 6442_152_290920_2.JPG
Bildbeschreibung Knickabschnitt im Bereich des Kleingartengeländes am Rahpark

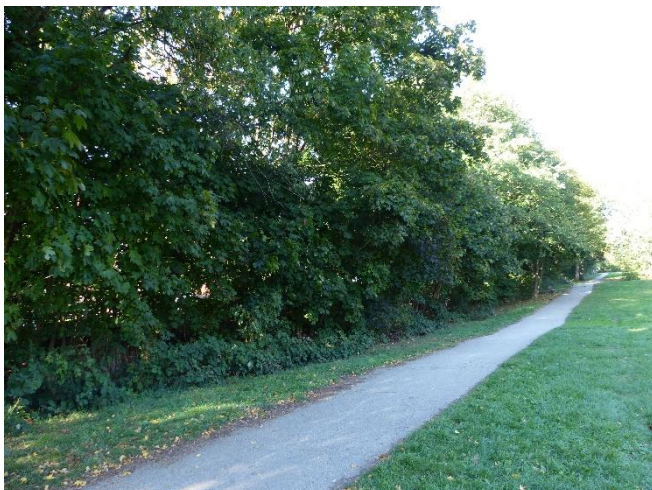
Aufnahmerichtung nach NO



Foto

Fotodatei 6442_152_290920_3.JPG
Bildbeschreibung Knickabschnitt im Bereich des Kleingartengeländes am Rahpark

Aufnahmerichtung nach NO



Fotodatei
Bildbeschreibung

Aufnahmerichtung

Erhebungsbogen

B

Projekt	Biotopkartierung Hamburg	Interne Nr.	143622
		DK5 DK5-GK	6442 6444
		DK5 - Name	Fuhlsbüttel-West
Handlungsbedarf	Nein	Biotop-Nr. alt	152 9
Bearbeitung	HAAM	Kartierung	29.09.2020
Räumliche Abbildung	Linie	Fläche / Länge [m²/m]	2414,08
Anzahl Abschnitte	10	Breite (lineare Abb.) [m]	5

Teilflächenbeschreibung

Teilflächentyp		Teilflächen-Nr.	1
Biototyp	Strauch-Baumhecke (2018)	Biototyp	HHM
- Zusatz		- gesetzl. Grundl.	(§ 14 (2) 2.1)
FFH-LRT		FFH-LRT	
Beschreibung		Entw.potential LRT	
		Hauptfläche	Ja
		Flächenanteil	100 %
		FFH-Unters.Fläche	Nein
		Saatgutfläche	Nein

Zeigerwerte der Pflanzenartenliste (Auswertung)

Standort	Belichtung	halbschattig	5,2
Boden	Feuchte	frisch und mäßigfrisch	5,4
	Stickstoff (N)	stickstoffreich	6,6
	Reaktion	neutral	6,8
Vegetation	Mahdverträglichkeit	mäßig schnittverträglich (erster Schnitt nicht vor 1. Juli)	4,9
Zeigerwerte	Futterwert	mäßige Futterqualität	4
	Wechselfeuchteanzeiger		1
	Giftpflanzen		0
	Überschw.anzeiger		2

Pflanzenartenliste

Gruppe / Pflanzenart	MS	M	W	Vs	St	PA	Ph	Sz	VS	V	G	cf	Rote Liste						
													§	HH	ND	SH	D		
Tracheobionta (Gefäßpflanzen)																			
Acer campestre (Feld-Ahorn)	7	w																	
Acer platanoides (Spitz-Ahorn)	7	z																	
Acer pseudoplatanus (Berg-Ahorn)	7	w																	
Acer saccharinum (Silber-Ahorn)	7	w																	
Aesculus hippocastanum (Gewöhnliche Rosskastanie)	7	w																	
Agrostis stolonifera (Ausläufer-Straußgras)	7	z																	
Alliaria petiolata (Knoblauchsrauke)	7	z																	
Carpinus betulus (Hainbuche)	7	z																	
Chelidonium majus (Schöllkraut)	7	w																	
Corylus avellana (Haselnuss)	7	z																	
Cotoneaster spec. (Zwergmispel)	7	z																	
Crataegus monogyna (Eingriffiger Weißdorn)	7	w																	
Euonymus europaeus (Gewöhnliches Pfaffenhütchen)	7	w																	
Fagus sylvatica (Rotbuche)	7	w																	
Galeobdolon argentatum (Garten Goldnessel)	7	w																	
Geum urbanum (Echte Nelkenwurz)	7	z																	
Humulus lupulus (Hopfen)	7	w																	
Impatiens parviflora (Kleinblütiges Springkraut)	7	h																	

Erhebungsbogen

B

Projekt	Biotopkartierung Hamburg		Interne Nr.	143622	
			DK5 DK5-GK	6442	6444
Handlungsbedarf	Nein		DK5 - Name	Fuhlsbüttel-West	
Bearbeitung	HAAM	Kopie	Nein	Biotop-Nr. alt	152 9
Räumliche Abbildung	Linie			Kartierung	29.09.2020
Anzahl Abschnitte	10			Fläche / Länge [m²/m]	2414,08
				Breite (lineare Abb.) [m]	5

Pflanzenartenliste

Gruppe / Pflanzenart	MS	M	W	Vs	St	PA	Ph	Sz	VS	V	G	cf	§	Rote Liste				
														HH	ND	SH	D	
Mycelis muralis (Mauerlattich)	7	w																
Prunus padus (Echte Traubenkirsche)	7	w																
Quercus robur (Stiel-Eiche)	7	z																
Ribes rubrum (Rote Johannisbeere)	7	w																
Rosa multiflora (Vielblütige Rose)	7	z																
Rubus armeniacus (Armenische Brombeere)	7	w																
Rubus fruticosus agg. (Artengruppe Echte Brombeere)	7	w																
Sambucus nigra (Schwarzer Holunder)	7	w																
Sorbus aucuparia (Eberesche)	7	w																
Taraxacum sect. Ruderalia (Artengruppe Gemeiner Löwenzahn)	7	z															D	
Urtica dioica (Große Brennnessel)	7	z																
Viburnum opulus (Gewöhnlicher Schneeball)	7	w																
Anzahl Rote Liste Arten													1					
Anzahl Arten													30					

MS: Mengensystem; M: Mengenangabe, W: Bewertung der Art (FFH-Monitoring), Vs: Vegetationsschicht, St: Status, PA: Autor Phänologie; Ph: Phänologie, Sz: Soziabilität, VS: Vitalitätssystem; V: Vitalität, G: Geschlecht, cf: unsichere Bestimmung, §: Schutz nach BNatSchG, HH: Rote Liste Hamburg, Nds: Rote Liste Niedersachsen, SH: Rote Liste Schleswig-Holstein, D: Rote Liste Deutschland