

# Erhebungsbogen

**B**

<b>Projekt</b>	Biotopkartierung Hamburg		<b>Interne Nr.</b>	143568
			<b>DK5   DK5-GK</b>	<b>6442</b>
<b>Handlungsbedarf</b>	Nein		<b>DK5 - Name</b>	Fuhlsbüttel-West
<b>Bearbeitung</b>	HAAM	<b>Kopie</b>	<b>Biotop-Nr.   alt</b>	<b>149</b>
<b>Räumliche Abbildung</b>	Fläche	Nein	<b>Kartierung</b>	09.09.2020
<b>Anzahl Abschnitte</b>	1		<b>Fläche / Länge [m<sup>2</sup>/m]</b>	29472,6623
			<b>Breite (lineare Abb.) [m]</b>	

**Gesetzlicher Schutz**    **\_ kein gesetzl. Schutz**    **kein gesetzlich geschütztes Biotop**    **Schutz nur teilweise**    **Nein**

<b>Gesamtbewertung</b>	5	Noch wertvoll, gut entwicklungsfähig
– <b>Alter</b>	3	Biotop geringen Alters, 5 bis 10 Jahre
– <b>Belastungsgrad</b>	5	Flächenhaft mittlere oder örtlich starke Belastung
– <b>Ökolog. Funktion</b>	5	Bedeutung in einem Biotopkomplex, für den lokalen Biotopverbund oder als Puffer
– <b>Seltenheit</b>	5	Seltener Biotoptyp, floristisch stark verarmt, ohne seltener Pflges. od. verbr. artenreicher Biotoptyp

## Bestandsbeschreibung

Umwandlung einer Fläche, die zuvor aus einem gepflanzten Gehölzbestand bestand. In den letzten Jahren wurden die Gehölze entfernt und die Fläche umgestaltet. Es wurden zahlreiche Blühstreifen und streifenartige Gehölzpflanzungen aus überwiegend jungen Hainbuchen angepflanzt. Weitere Gehölze sind Feldahorn, Korb-Weide und Zitter-Pappel. Flächenmäßig dominiert ein mesophiles Grünland, das ein- bis zweischurig bewirtschaftet wird. Darüber hinaus ist die Umlaufstraße des Flughafens in die Fläche mit einbezogen. Ausgliedert wurden zwei relativ naturfern ausgeprägte Rückhaltebecken.

## Vorkommen an Biotoptypen

1	TF	Typ	HF	F.Anteil
2	BTYP	Biotoptyp		- gesetzl. Grundl.
3	Zusatz	Zusatz zum Biotoptypen		
4	LRT	Lebensraumtyp		
1	1		Ja	40 %
2	GMZ	Sonstiges mesophiles Grünland (2018)		
1	2			35 %
2	AKM	Halbruderale Gras- und Staudenflur mittlerer Standorte (2018)		
1	3			15 %
2	VSZ	Sonstige Straßenverkehrsfläche (2018)		
1	4			10 %
2	ZHN	Gepflanzter Gehölzbestand aus vorwiegend heimischen Arten (2018)		

## Räumliche Lage

<b>Lagebeschreibung</b>	Südwestlicher Rand des Flughafengeländes		
<b>Nachbarnutzung/en</b>	Flughafen, Tarpenbek		
<b>Rechtswert (X)</b>	564402	<b>Hochwert (Y)</b>	5942271
<b>Bezirk</b>	Hamburg-Nord	<b>Naturraum</b>	Geestplatten westlich der Alster (696.01)
<b>Stadtteil (OT-Nr.)</b>	Fuhlsbüttel (431)	<b>Gemarkung</b>	Fuhlsbüttel (421)
<b>Digitaler Grünplan</b>	<input checked="" type="checkbox"/> <b>Hafengesamtgebiet</b>	<input type="checkbox"/> <b>Ramsargebiet</b>	<input type="checkbox"/> <b>EG-Vogelschutzgeb.</b>
<b>Ausgleichsflächen</b>	<input checked="" type="checkbox"/> <b>Biosphärenreservat</b>	<input type="checkbox"/> <b>Nationalpark</b>	<input type="checkbox"/>
<b>NSG / ND / LSG</b>			
<b>FFH-GEBIET</b>			
<b>Wasserschutzgebiet</b>			

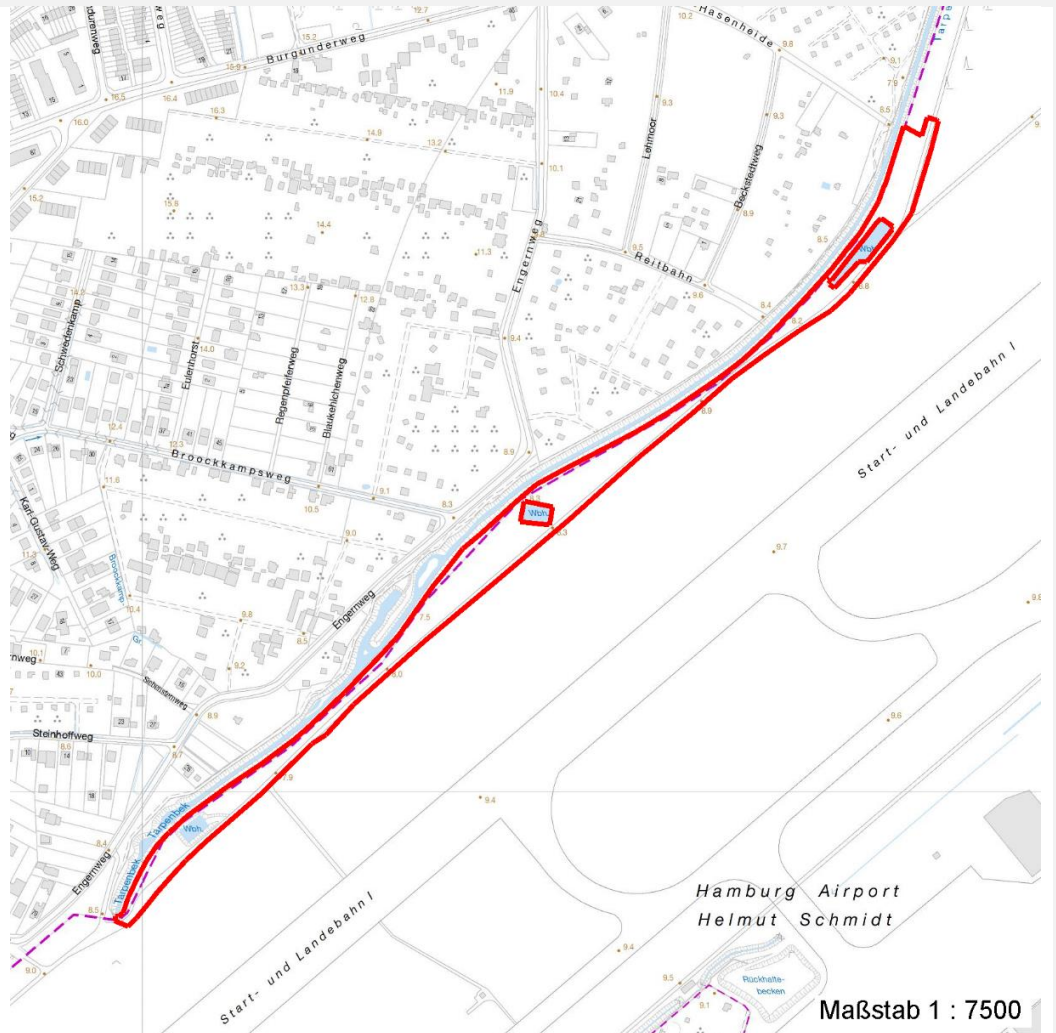
# Erhebungsbogen

**B**

<b>Projekt</b>	Biotopkartierung Hamburg	<b>Interne Nr.</b>	143568
		<b>DK5   DK5-GK</b>	<b>6442</b>
		<b>DK5 - Name</b>	Fuhlsbüttel-West
<b>Handlungsbedarf</b>	Nein	<b>Biotop-Nr.   alt</b>	<b>149</b>
<b>Bearbeitung</b>	HAAM	<b>Kartierung</b>	09.09.2020
<b>Räumliche Abbildung</b>	Fläche	<b>Fläche / Länge [m<sup>2</sup>/m]</b>	29472,6623
<b>Anzahl Abschnitte</b>	1	<b>Breite (lineare Abb.) [m]</b>	

## Räumliche Lage

### Karte



## Weitere Erhebungsbögen

Interne Nr.	Interne Nr. Zuordnung	DK5	Biotop-Nr.	Kartierung	Zuordnung	DK5 (GK)	Biotop-Nr. (alt)
143568	84508	6442	107	20.09.2014	<		

Zuordnung: N = nachfolgende Kartierung, K = weitere Kartierungen (zeitlich vorher oder nachher)

## Foto

Interne Nr.	Index	Dateiname	Aufnahmerichtung
80061	0	6442_149_090920_1.JPG	nach NO

## Weitere Angaben

**Merkmal** **Wert**

### Auswertung

Wertgesichtspunkte

Aufgrund der Lage auf dem Flughafengelände sind Störungen durch Erholungssuchende und freilaufende Hunde auszuschließen

# Erhebungsbogen

**B**

<b>Projekt</b>	Biotopkartierung Hamburg	<b>Interne Nr.</b>	143568
<b>Handlungsbedarf</b>	Nein	<b>DK5   DK5-GK</b>	<b>6442</b>
<b>Bearbeitung</b>	HAAM	<b>DK5 - Name</b>	Fuhlsbüttel-West
<b>Räumliche Abbildung</b>	Fläche	<b>Biotop-Nr.   alt</b>	<b>149</b>
<b>Anzahl Abschnitte</b>	1	<b>Kartierung</b>	09.09.2020
		<b>Fläche / Länge [m<sup>2</sup>/m]</b>	29472,6623
		<b>Breite (lineare Abb.) [m]</b>	

## Weitere Angaben

Merkmal	Wert
Bedeutung für Tiergruppe	Wichtige Pufferfunktion Blütenreich Entwicklungspotenzial Blütenbesuchende Insekten
Maßnahmen	Insekten, allgemein 1.2 - Bei behalten der aktuellen Nutzung / Pflege

## Foto

<b>Fotodatei</b>	6442_149_090920_1.JPG	<b>Fotodatei</b>	
<b>Bildbeschreibung</b>	angelegte Gehölz- und Blühstreifen mit mesophilem Grünland auf dem Flughafengelände	<b>Bildbeschreibung</b>	
<b>Aufnahmerichtung</b>	nach NO	<b>Aufnahmerichtung</b>	



## Teilflächenbeschreibung

<b>Teilflächentyp</b>		<b>Teilflächen-Nr.</b>	1
<b>Biotoptyp</b>	Sonstiges mesophiles Grünland	<b>Biotoptyp</b>	GMZ
- Zusatz	(2018)	- gesetzl. Grundl.	
<b>FFH-LRT</b>		<b>FFH-LRT</b>	
<b>Beschreibung</b>		<b>Entw.potential LRT</b>	
		<b>Hauptfläche</b>	Ja
		<b>Flächenanteil</b>	40 %
		<b>FFH-Unters.Fläche</b>	Nein
		<b>Saatgutfläche</b>	Nein

# Erhebungsbogen

**B**

<b>Projekt</b>	Biotopkartierung Hamburg		<b>Interne Nr.</b>	143568
			<b>DK5   DK5-GK</b>	<b>6442</b>
<b>Handlungsbedarf</b>	Nein		<b>DK5 - Name</b>	Fuhlsbüttel-West
<b>Bearbeitung</b>	HAAM	<b>Kopie</b>	<b>Biotop-Nr.   alt</b>	<b>149</b>
<b>Räumliche Abbildung</b>	Fläche	Nein	<b>Kartierung</b>	09.09.2020
<b>Anzahl Abschnitte</b>	1		<b>Fläche / Länge [m<sup>2</sup>/m]</b>	29472,6623
			<b>Breite (lineare Abb.) [m]</b>	

## Zeigerwerte der Pflanzenartenliste (Auswertung)

<b>Standort</b>	<b>Belichtung</b>	halbsonnig	7,4
<b>Boden</b>	<b>Feuchte</b>	frisch und mäßigfrisch	5,3
	<b>Stickstoff (N)</b>	mäßig stickstoffarm	4,8
	<b>Reaktion</b>	schwach sauer	6,2
<b>Vegetation</b>	<b>Mahdverträglichkeit</b>	gut schnittverträglich	6,8
<b>Zeigerwerte</b>	<b>Futterwert</b>	ausreichende Futterqualität	4,9
	<b>Wechselfeuchteanzeiger</b>		1
	<b>Giftpflanzen</b>		1
	<b>Überschw.anzeiger</b>		1

## Pflanzenartenliste

Gruppe / Pflanzenart	MS	M	W	Vs	St	PA	Ph	Sz	VS	V	G	cf	§	Rote Liste			
														HH	ND	SH	D
<b>Tracheobionta (Gefäßpflanzen)</b>																	
Acer campestre (Feld-Ahorn)	7	z															
Achillea millefolium (Gewöhnliche Schafgarbe)	7	z															
Agrostis stolonifera (Ausläufer-Straußgras)	7	h															
Alopecurus pratensis (Wiesen-Fuchsschwanz)	7	z															
Anthoxanthum odoratum (Gewöhnliches Ruchgras)	7	z															
Anthriscus sylvestris (Wiesen-Kerbel)	7	w															
Carpinus betulus (Hainbuche)	7	z															
Centaurea jacea (Wiesen-Flockenblume)	7	z											3		V		
Cynosurus cristatus (Gewöhnliches Kammgras)	7	w												V			
Dactylis glomerata (Wiesen-Knäuelgras)	7	z															
Daucus carota (Wilde Möhre)	7	z															
Echium vulgare (Gewöhnlicher Natternkopf)	7	z												3	3		
Erigeron canadensis (Kanadisches Berufkraut)	7	w															
Festuca pratensis (Wiesen-Schwingel)	7	z															
Festuca rubra (Rot-Schwingel)	7	h															
Heraclium sphondylium (Wiesen-Bärenklau)	7	w															
Holosteum spec. (Spurre spec.)	7	z															
Hypericum perforatum (Echtes Johanniskraut)	7	z															
Hypochaeris radicata (Gewöhnliches Ferkelkraut)	7	z															
Linaria vulgaris (Gewöhnliches Leinkraut)	7	w															
Lotus corniculatus (Gewöhnlicher Hornklee)	7	z													V		
Malva moschata (Moschus-Malve)	7	w													3		
Oenothera biennis (Gewöhnliche Nachtkerze)	7	w															
Phleum pratense (Wiesen-Lieschgras)	7	z															
Plantago lagopus	7	z															
Populus tremula (Zitter-Pappel)	7	w															
Rubus fruticosus agg. (Artengruppe Echte Brombeere)	7	z															
Rumex acetosa (Großer Sauerampfer)	7	z															
Salix viminalis (Korb-Weide)	7	w															
Tanacetum vulgare (Rainfarn)	7	z															
Taraxacum sect. Ruderalia (Artengruppe Gemeiner Löwenzahn)	7	z												D			
Trifolium arvense (Hasen-Klee)	7	w															
Trifolium pratense (Rot-Klee)	7	w															

# Erhebungsbogen

**B**

<b>Projekt</b>	Biotopkartierung Hamburg		<b>Interne Nr.</b>	143568
			<b>DK5   DK5-GK</b>	<b>6442</b>
<b>Handlungsbedarf</b>	Nein		<b>DK5 - Name</b>	Fuhlsbüttel-West
<b>Bearbeitung</b>	HAAM	<b>Kopie</b>	<b>Biotop-Nr.   alt</b>	149
<b>Räumliche Abbildung</b>	Fläche	Nein	<b>Kartierung</b>	09.09.2020
<b>Anzahl Abschnitte</b>	1		<b>Fläche / Länge [m<sup>2</sup>/m]</b>	29472,6623
			<b>Breite (lineare Abb.) [m]</b>	

## Pflanzenartenliste

Gruppe / Pflanzenart	MS	M	W	Vs	St	PA	Ph	Sz	VS	V	G	cf	§	Rote Liste			
														HH	ND	SH	D
<b>Anzahl Rote Liste Arten</b>														4		4	
<b>Anzahl Arten</b>														33			

MS: Mengensystem; M: Mengenangabe, W: Bewertung der Art (FFH-Monitoring), Vs: Vegetationsschicht, St: Status, PA: Autor Phänologie; Ph: Phänologie, Sz: Soziabilität, VS: Vitalitätssystem; V: Vitalität, G: Geschlecht, cf: unsichere Bestimmung, §: Schutz nach BNatSchG, HH: Rote Liste Hamburg, Nds: Rote Liste Niedersachsen, SH: Rote Liste Schleswig-Holstein, D: Rote Liste Deutschland

## Teilflächenbeschreibung

<b>Teilflächentyp</b>		<b>Teilflächen-Nr.</b>	2
<b>Biotoptyp</b>	Halbruderale Gras- und Staudenflur mittlerer Standorte (2018)	<b>Biotoptyp</b>	AKM
- <b>Zusatz</b>		- <b>gesetzl. Grundl.</b>	
<b>FFH-LRT</b>		<b>FFH-LRT</b>	
<b>Beschreibung</b>		<b>Entw.potential LRT</b>	
		<b>Hauptfläche</b>	
		<b>Flächenanteil</b>	35 %
		<b>FFH-Unters.Fläche</b>	Nein
		<b>Saatgutfläche</b>	Nein

## Teilflächenbeschreibung

<b>Teilflächentyp</b>		<b>Teilflächen-Nr.</b>	3
<b>Biotoptyp</b>	Sonstige Straßenverkehrsfläche (2018)	<b>Biotoptyp</b>	VSZ
- <b>Zusatz</b>		- <b>gesetzl. Grundl.</b>	
<b>FFH-LRT</b>		<b>FFH-LRT</b>	
<b>Beschreibung</b>		<b>Entw.potential LRT</b>	
		<b>Hauptfläche</b>	
		<b>Flächenanteil</b>	15 %
		<b>FFH-Unters.Fläche</b>	Nein
		<b>Saatgutfläche</b>	Nein

## Erhebungsbogen

**B**

<b>Projekt</b>	Biotopkartierung Hamburg	<b>Interne Nr.</b>	143568
		<b>DK5   DK5-GK</b>	<b>6442</b>
		<b>DK5 - Name</b>	Fuhlsbüttel-West
<b>Handlungsbedarf</b>	Nein	<b>Biotop-Nr.   alt</b>	<b>149</b>
<b>Bearbeitung</b>	HAAM	<b>Kartierung</b>	09.09.2020
<b>Räumliche Abbildung</b>	Fläche	<b>Fläche / Länge [m<sup>2</sup>/m]</b>	29472,6623
<b>Anzahl Abschnitte</b>	1	<b>Breite (lineare Abb.) [m]</b>	

### Teilflächenbeschreibung

<b>Teilflächentyp</b>		<b>Teilflächen-Nr.</b>	4
<b>Biotoptyp</b>	Gepflanzter Gehölzbestand aus vorwiegend heimischen Arten (2018)	<b>Biotoptyp</b>	ZHN
- Zusatz		- gesetzl. Grundl.	
<b>FFH-LRT</b>		<b>FFH-LRT</b>	
<b>Beschreibung</b>		<b>Entw.potential LRT</b>	
		<b>Hauptfläche</b>	
		<b>Flächenanteil</b>	10 %
		<b>FFH-Unters.Fläche</b>	Nein
		<b>Saatgutfläche</b>	Nein