

Erhebungsbogen

B

Projekt	Biotopkartierung Hamburg	Interne Nr.	143566
		DK5 DK5-GK	6442
Handlungsbedarf	Nein	DK5 - Name	Fuhlsbüttel-West
Bearbeitung	HAAM	Biotop-Nr. alt	147
Räumliche Abbildung	Fläche	Kartierung	25.09.2020
Anzahl Abschnitte	1	Fläche / Länge [m²/m]	246113,5074
		Breite (lineare Abb.) [m]	

Gesetzlicher Schutz kein gesetzl. Schutz **kein gesetzlich geschütztes Biotop** **Schutz nur teilweise** **Nein**

Gesamtbewertung	6	Wertvoll
– Alter	6	Biotop mittleren Alters, 50 bis 100 Jahre
– Belastungsgrad	5	Flächenhaft mittlere oder örtlich starke Belastung
– Ökolog. Funktion	6	Hohe Bedeutung in einem Biotopkomplex, für den lokalen Biotopverbund oder als Puffer
– Seltenheit	5	Seltener Biotoptyp, floristisch stark verarmt, ohne seltener Pflges. od. verbr. artenreicher Biotoptyp

Bestandsbeschreibung

Ausgedehnte, aus geprägte Höhenunterschiede aufweisende Grünanlage mit großen Rasenflächen. Einige Parkwiesen werden als Langgraswiesen gepflegt. Die Flächen sind mit vereinzelt Birken, Weiden, Eichen, Silber-Pappeln und anderen Gehölzen bestanden.

Über das Gebiet verteilt befinden sich mehrere dichte, mittelalte Gehölzanpflanzungen, die sich aus unterschiedlichen, überwiegend heimischen Arten zusammensetzen (Pappeln, Eschen, Birken und Ahorne mit eingestreuten Kiefern). Die Strauchschicht fehlt zum Teil oder besteht u.a. aus nachwachsendem Spitz-Ahorn, Zitter-Pappel und Brombeere. In den lichtereren Bereichen hat sich eine dichte Krautschicht aus Großer Brennnessel, Efeu, Giersch und Kleinblütigem Springkraut eingestellt.

Die gesamte Grünanlage wird von zahlreichen Wanderwegen mit Parkbänken durchzogen und intensiv, insbesondere von Hundebesitzern, genutzt.

Vorkommen an Biotoptypen

1	TF	Typ	HF	F.Anteil
2	BTYP	Biotoptyp		- gesetzl. Grundl.
3	Zusatz	Zusatz zum Biotoptypen		
4	LRT	Lebensraumtyp		
1	1			0 %
2	EPA	Kleinteilige Grünanlage, naturnah (2018)		
1	2		Ja	60 %
2	ZRW	Stadtwiese (2018)		
1	3			40 %
2	ZH	Gepflanzter Gehölzbestand (2018)		

Räumliche Lage

Lagebeschreibung	zwischen Flughafengelände und Teutonenweg		
Nachbarnutzung/en	Kleingärten, Wald, Einfamilienhäuser		
Rechtswert (X)	564606	Hochwert (Y)	5943231
Bezirk	Eimsbüttel	Naturraum	Geestplatten westlich der Alster (696.01)
Stadtteil (OT-Nr.)	Niendorf (318)	Gemarkung	Niendorf (307)
Digitaler Grünplan	<input checked="" type="checkbox"/> Hafengesamtgebiet	<input type="checkbox"/> Ramsargebiet	<input type="checkbox"/> EG-Vogelschutzgeb.
Ausgleichsflächen NSG / ND / LSG	<input checked="" type="checkbox"/> Biosphärenreservat	<input type="checkbox"/> Nationalpark	<input type="checkbox"/>
FFH-GEBIET			
Wasserschutzgebiet			

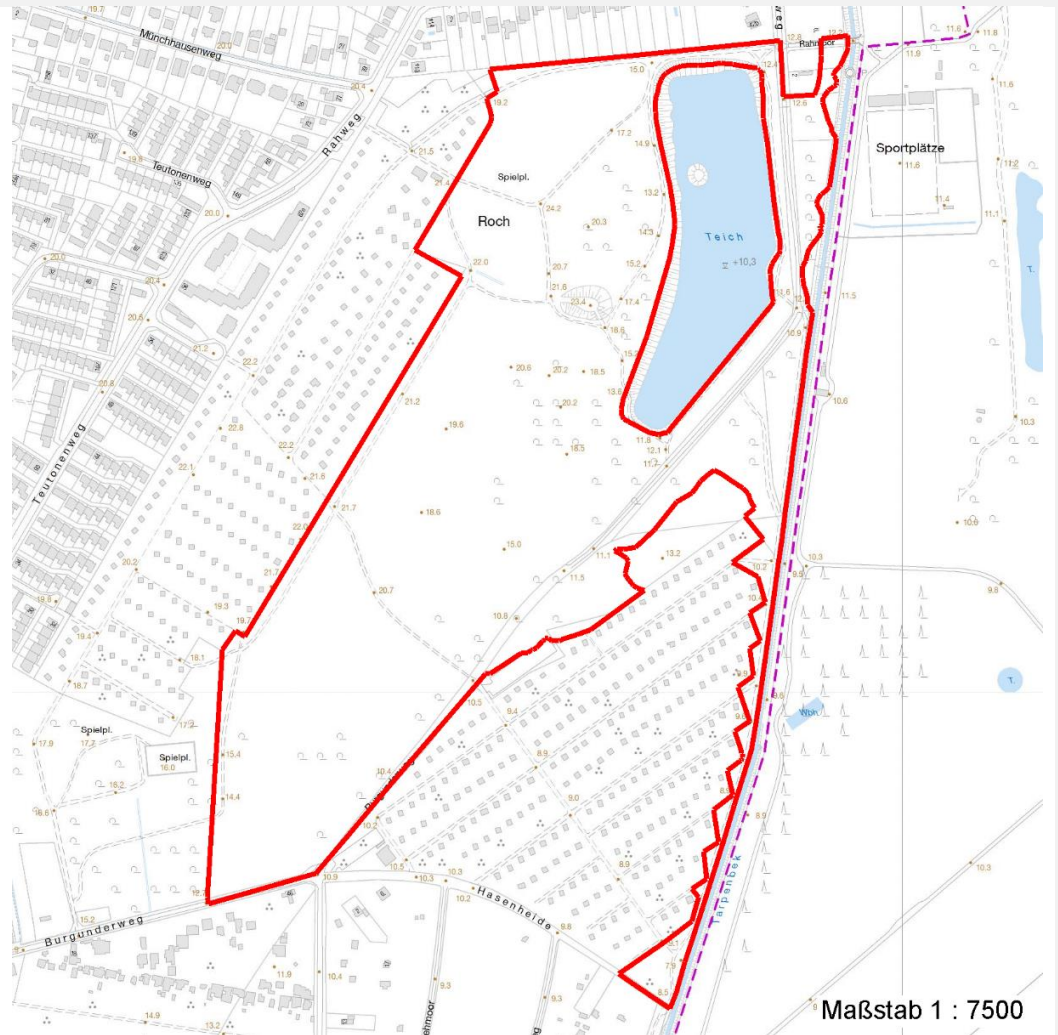
Erhebungsbogen

B

Projekt	Biotopkartierung Hamburg	Interne Nr.	143566
		DK5 DK5-GK	6442
		DK5 - Name	Fuhlsbüttel-West
Handlungsbedarf	Nein	Biotop-Nr. alt	147
Bearbeitung	HAAM	Kartierung	25.09.2020
Räumliche Abbildung	Fläche	Fläche / Länge [m²/m]	246113,5074
Anzahl Abschnitte	1	Breite (lineare Abb.) [m]	

Räumliche Lage

Karte



Weitere Erhebungsbögen

Interne Nr.	Interne Nr. Zuordnung	DK5	Biotop-Nr.	Kartierung	Zuordnung	DK5 (GK)	Biotop-Nr. (alt)
143566	29087	6442	7	19.07.2011	<	6444	10
143566	29142	6442	35	12.07.2011	<	6444	10014

Zuordnung: N = nachfolgende Kartierung, K = weitere Kartierungen (zeitlich vorher oder nachher)

Foto

Interne Nr.	Index	Dateiname	Aufnahmerichtung
80050	0	6442_147_250920_1.JPG	
80051	0	6442_147_250920_2.JPG	
80052	0	6442_147_250920_3.JPG	
80053	0	6442_147_250920_4.JPG	
80054	0	6442_147_250920_5.JPG	

Erhebungsbogen

B

Projekt	Biotopkartierung Hamburg	Interne Nr.	143566
Handlungsbedarf	Nein	DK5 DK5-GK	6442
Bearbeitung	HAAM	DK5 - Name	Fuhlsbüttel-West
Räumliche Abbildung	Fläche	Biotop-Nr. alt	147
Anzahl Abschnitte	1	Kartierung	25.09.2020
		Fläche / Länge [m²/m]	246113,5074
		Breite (lineare Abb.) [m]	

Weitere Angaben

Merkmal	Wert
Auswertung	
Gefährdung/ Einflüsse	Freilaufende Hunde Intensivierung der Nutzung oder Pflege
Wertgesichtspunkte	Bedeutung für das Landschaftsbild Strukturvielfalt
Bedeutung für Tiergruppe	Fledermäuse Insekten, allgemein Vögel
Maßnahmen	1.2 - Bei behalten der aktuellen Nutzung / Pflege

Foto

Fotodatei	6442_147_250920_1.JPG	Fotodatei	6442_147_250920_2.JPG
Bildbeschreibung	Rahpark	Bildbeschreibung	Rahpark
Aufnahmerichtung		Aufnahmerichtung	



Erhebungsbogen

B

Projekt	Biotopkartierung Hamburg	Interne Nr.	143566
		DK5 DK5-GK	6442
Handlungsbedarf	Nein	DK5 - Name	Fuhlsbüttel-West
Bearbeitung	HAAM	Biotop-Nr. alt	147
Räumliche Abbildung	Fläche	Kartierung	25.09.2020
Anzahl Abschnitte	1	Fläche / Länge [m²/m]	246113,5074
		Breite (lineare Abb.) [m]	

Foto

Fotodatei	6442_147_250920_3.JPG	Fotodatei	6442_147_250920_4.JPG
Bildbeschreibung	Rahpark	Bildbeschreibung	Rahpark
Aufnahmerichtung		Aufnahmerichtung	



Teilflächenbeschreibung

Teilflächentyp		Teilflächen-Nr.	1
Biototyp	Kleinteilige Grünanlage, naturnah (2018)	Biototyp	EPA
- Zusatz		- gesetzl. Grundl.	
FFH-LRT		FFH-LRT	
Beschreibung		Entw.potential LRT	
		Hauptfläche	
		Flächenanteil	0 %
		FFH-Unters.Fläche	Nein
		Saatgutfläche	Nein

Zeigerwerte der Pflanzenartenliste (Auswertung)

Standort	Belichtung	halbsonnig bis halbschattig	6,3
Boden	Feuchte	frisch und mäßigfrisch	5,4
	Stickstoff (N)	stickstoffreich	6,6
Vegetation	Reaktion	neutral	6,7
	Mahdverträglichkeit	mäßig bis gut schnittverträglich (erster Schnitt nicht vor Mitte Juni)	5,9
	Futterwert	mäßige Futterqualität	4,1
	Wechselfeuchteanzeiger		6
	Giftpflanzen		0
Zeigerwerte	Überschw.anzeiger		4

Projekt	Biotopkartierung Hamburg		Interne Nr.	143566
			DK5 DK5-GK	6442
Handlungsbedarf	Nein		DK5 - Name	Fuhlsbüttel-West
Bearbeitung	HAAM	Kopie	Biotop-Nr. alt	147
Räumliche Abbildung	Fläche	Nein	Kartierung	25.09.2020
Anzahl Abschnitte	1		Fläche / Länge [m²/m]	246113,5074
			Breite (lineare Abb.) [m]	

Pflanzenartenliste

Gruppe / Pflanzenart	MS	M	W	Vs	St	PA	Ph	Sz	VS	V	G	cf	§	Rote Liste				
														HH	ND	SH	D	
Tracheobionta (Gefäßpflanzen)																		
Acer campestre (Feld-Ahorn)	7	z																
Acer platanoides (Spitz-Ahorn)	7	h																
Acer pseudoplatanus (Berg-Ahorn)	7	w																
Achillea millefolium (Gewöhnliche Schafgarbe)	7	w																
Aegopodium podagraria (Giersch)	7	z																
Alliaria petiolata (Knoblauchsrauke)	7	w																
Alnus glutinosa (Schwarz-Erle)	7	w																
Artemisia vulgaris (Gewöhnlicher Beifuß)	7	w																
Bellis perennis (Ausdauerndes Gänseblümchen)	7	w																
Calystegia sepium (Zaun-Winde)	7	w																
Capsella bursa-pastoris (Gewöhnliches Hirtentäschel)	7	w																
Carpinus betulus (Hainbuche)	7	w																
Circaea lutetiana (Gewöhnliches Hexenkraut)	7	z																
Corylus avellana (Haselnuss)	7	w																
Crataegus monogyna (Eingrifflicher Weißdorn)	7	w																
Dactylis glomerata (Wiesen-Knäuelgras)	7	w																
Deschampsia cespitosa (Rasen-Schmiele)	7	w																
Dryopteris filix-mas (Gewöhnlicher Wurmfarne)	7	w																
Elymus repens (Gewöhnliche Quecke)	7	w																
Fraxinus excelsior (Gewöhnliche Esche)	7	w																
Galeobdolon argentatum (Garten Goldnessel)	7	w																
Galeopsis tetrahit (Gewöhnlicher Hohlzahn)	7	w																
Galium aparine (Kletten-Labkraut)	7	w																
Geranium robertianum (Stinkender Storchschnabel)	7	w																
Geum urbanum (Echte Nelkenwurz)	7	w																
Hedera helix (Efeu)	7	z																
Hieracium sphondylium (Wiesen-Bärenklau)	7	w																
Impatiens parviflora (Kleinblütiges Springkraut)	7	w																
Lolium perenne (Ausdauerndes Weidelgras)	7	z																
Malus domestica (Kultur-Apfel)	7	w																
Phleum pratense (Wiesen-Lieschgras)	7	w																
Plantago lanceolata (Spitz-Wegerich)	7	w																
Plantago major (Breit-Wegerich)	7	h																
Poa annua (Einjähriges Rispengras)	7	w																
Polygonum aviculare (Vogel-Knöterich)	7	z																
Populus alba (Silber-Pappel)	7	z																
Populus tremula (Zitter-Pappel)	7	h																
Potentilla anserina (Gänse-Fingerkraut)	7	w																
Prunus avium (Vogel-Kirsche)	7	w																
Prunus padus (Echte Traubenkirsche)	7	w																
Prunus spinosa (Schlehe)	7	w																
Quercus robur (Stiel-Eiche)	7	z																
Ranunculus acris (Scharfer Hahnenfuß)	7	w																
Ranunculus repens (Kriechender Hahnenfuß)	7	z																
Ribes rubrum (Rote Johannisbeere)	7	w																
Rubus armeniacus (Armenische Brombeere)	7	w																

Erhebungsbogen

B

Projekt	Biotopkartierung Hamburg	Interne Nr.	143566
		DK5 DK5-GK	6442
Handlungsbedarf	Nein	DK5 - Name	Fuhlsbüttel-West
Bearbeitung	HAAM	Biotop-Nr. alt	147
Räumliche Abbildung	Fläche	Kartierung	25.09.2020
Anzahl Abschnitte	1	Fläche / Länge [m²/m]	246113,5074
		Breite (lineare Abb.) [m]	

Pflanzenartenliste

Gruppe / Pflanzenart	MS	M	W	Vs	St	PA	Ph	Sz	VS	V	G	cf	§	Rote Liste			
														HH	ND	SH	D
Rubus fruticosus agg. (Artengruppe Echte Brombeere)	7	z															
Rubus idaeus (Himbeere)	7	w															
Rumex obtusifolius (Stumpfbältriger Ampfer)	7	w															
Salix alba (Silber-Weide)	7	w															
Salix cinerea (Grau-Weide)	7	w															
Salix viminalis (Korb-Weide)	7	w															
Sambucus nigra (Schwarzer Holunder)	7	w															
Scorzoneroide autumnalis (Herbst-Löwenzahn)	7	w															
Sisymbrium officinale (Weg-Rauke)	7	w															
Taraxacum sect. Ruderalia (Artengruppe Gemeiner Löwenzahn)	7	z															D
Trifolium pratense (Rot-Klee)	7	w															
Trifolium repens (Weiß-Klee)	7	h															
Urtica dioica (Große Brennnessel)	7	z															
Anzahl Rote Liste Arten													1				
Anzahl Arten										59							

MS: Mengensystem; M: Mengenangabe, W: Bewertung der Art (FFH-Monitoring), Vs: Vegetationsschicht, St: Status, PA: Autor Phänologie; Ph: Phänologie, Sz: Soziabilität, VS: Vitalitätssystem; V: Vitalität, G: Geschlecht, cf: unsichere Bestimmung, §: Schutz nach BNatSchG, HH: Rote Liste Hamburg, ND: Rote Liste Niedersachsen, SH: Rote Liste Schleswig-Holstein, D: Rote Liste Deutschland

Teilflächenbeschreibung

Teilflächentyp		Teilflächen-Nr.	2
Biotoptyp	Stadtwiese (2018)	Biotoptyp	ZRW
- Zusatz		- gesetzl. Grundl.	
FFH-LRT		FFH-LRT	
Beschreibung		Entw.potential LRT	
		Hauptfläche	Ja
		Flächenanteil	60 %
		FFH-Unters.Fläche	Nein
		Saatgutfläche	Nein

Erhebungsbogen

B

Projekt	Biotopkartierung Hamburg			Interne Nr.	143566
				DK5 DK5-GK	6442
				DK5 - Name	Fuhlsbüttel-West
Handlungsbedarf	Nein			Biotop-Nr. alt	147
Bearbeitung	HAAM	Kopie	Nein	Kartierung	25.09.2020
Räumliche Abbildung	Fläche			Fläche / Länge [m²/m]	246113,5074
Anzahl Abschnitte	1			Breite (lineare Abb.) [m]	

Teilflächenbeschreibung

Teilflächentyp				Teilflächen-Nr.	3
Biotoptyp	Gepflanzter Gehölzbestand	(2018)		Biotoptyp	ZH
- Zusatz				- gesetzl. Grundl.	
FFH-LRT				FFH-LRT	
Beschreibung				Entw.potential LRT	
				Hauptfläche	
				Flächenanteil	40 %
				FFH-Unters.Fläche	Nein
				Saatgutfläche	Nein