

Erhebungsbogen

B

Projekt	Biotopkartierung Hamburg	Interne Nr.	143565
		DK5 DK5-GK	6442
Handlungsbedarf	Nein	DK5 - Name	Fuhlsbüttel-West
Bearbeitung	HAAM	Biotop-Nr. alt	146
Räumliche Abbildung	Fläche	Kartierung	09.09.2020
Anzahl Abschnitte	2	Fläche / Länge [m²/m]	77013,9653
		Breite (lineare Abb.) [m]	

Gesetzlicher Schutz kein gesetzl. Schutz **kein gesetzlich geschütztes Biotop** **Schutz nur teilweise** **Nein**

Gesamtbewertung	6	Wertvoll
– Alter	6	Biotop mittleren Alters, 50 bis 100 Jahre
– Belastungsgrad	6	Flächenhaft geringe oder örtlich stärkere oder Vorbelastung mit deutlichem Einfluß
– Ökolog. Funktion	6	Hohe Bedeutung in einem Biotopkomplex, für den lokalen Biotopverbund oder als Puffer
– Seltenheit	5	Seltener Biotoptyp, floristisch stark verarmt, ohne seltener Pflges. od. verbr. artenreicher Biotoptyp

Bestandsbeschreibung

Bodensaure Pionierwald in zwei Abschnitten mit Dominanz der Hänge-Birke innerhalb des Flughafengeländes. Im südlichen Abschnitt treten an weiteren Gehölzen Stechpalme, Hasel und Feld-Ahorn hinzu. Der Unterwuchs ist von massiven Brombeerbeständen geprägt, hinzu kommen Nitrophyten wie Große Brennnessel und Schwarzer Holunder. Des Weiteren finden sich Giersch, Kleinblütiges Springkraut, Nelkenwurz, Gundermann sowie selten Wald-Ziest und Kriechender Günsel.

Der nördliche Abschnitt weist eine unterschiedlichere Arten- und Alterszusammensetzung auf. Neben der dominierenden Hänge-Birke, sind inselartig eingestreut Fichten und Lärchen zu finden. Hinzukommen Douglasien, Stiel-Eichen Ebereschen, Feld-Ahorn sowie selten Eiben (Taxus sp.), Silber-Weiden und Hybrid-Pappeln. Die Strauchschicht wird auch hier von Brombeere bestimmt. Hinzukommen Efeu, Schwarzer Holunder sowie diverse junge Gehölze. Die Krautschicht besteht aus Großer Brennnessel, Kleinblütigem Springkraut, Gewöhnlichem Hexenkraut, Giersch und Nelkenwurz. Die Stammstärken der Bäume liegen zwischen 30 und 50 cm im Durchmesser.

Vorkommen an Biotoptypen

1	TF	Typ	HF	F.Anteil
2	BTYP	Biotoptyp	- gesetzl. Grundl.	
3	Zusatz	Zusatz zum Biotoptypen		
4	LRT	Lebensraumtyp		
1	1		Ja	100 %
2	WPB	Birken- und Espen-Pionier- oder Vorwald (2018)		

Räumliche Lage

Lagebeschreibung	am Westrand des Flughafens		
Nachbarnutzung/en	Flughafen, Lagerfläche		
Rechtswert (X)	565106	Hochwert (Y)	5943426
Bezirk	Hamburg-Nord	Naturraum	Geestplatten westlich der Alster (696.01)
Stadtteil (OT-Nr.)	Fuhlsbüttel (431)	Gemarkung	Fuhlsbüttel (421)
Digitaler Grünplan	<input type="checkbox"/> Hafengesamtgebiet	<input type="checkbox"/> Ramsargebiet	<input type="checkbox"/> EG-Vogelschutzgeb.
Ausgleichsflächen NSG / ND / LSG	<input checked="" type="checkbox"/> Biosphärenreservat	<input type="checkbox"/> Nationalpark	<input type="checkbox"/>
FFH-GEBIET			
Wasserschutzgebiet			

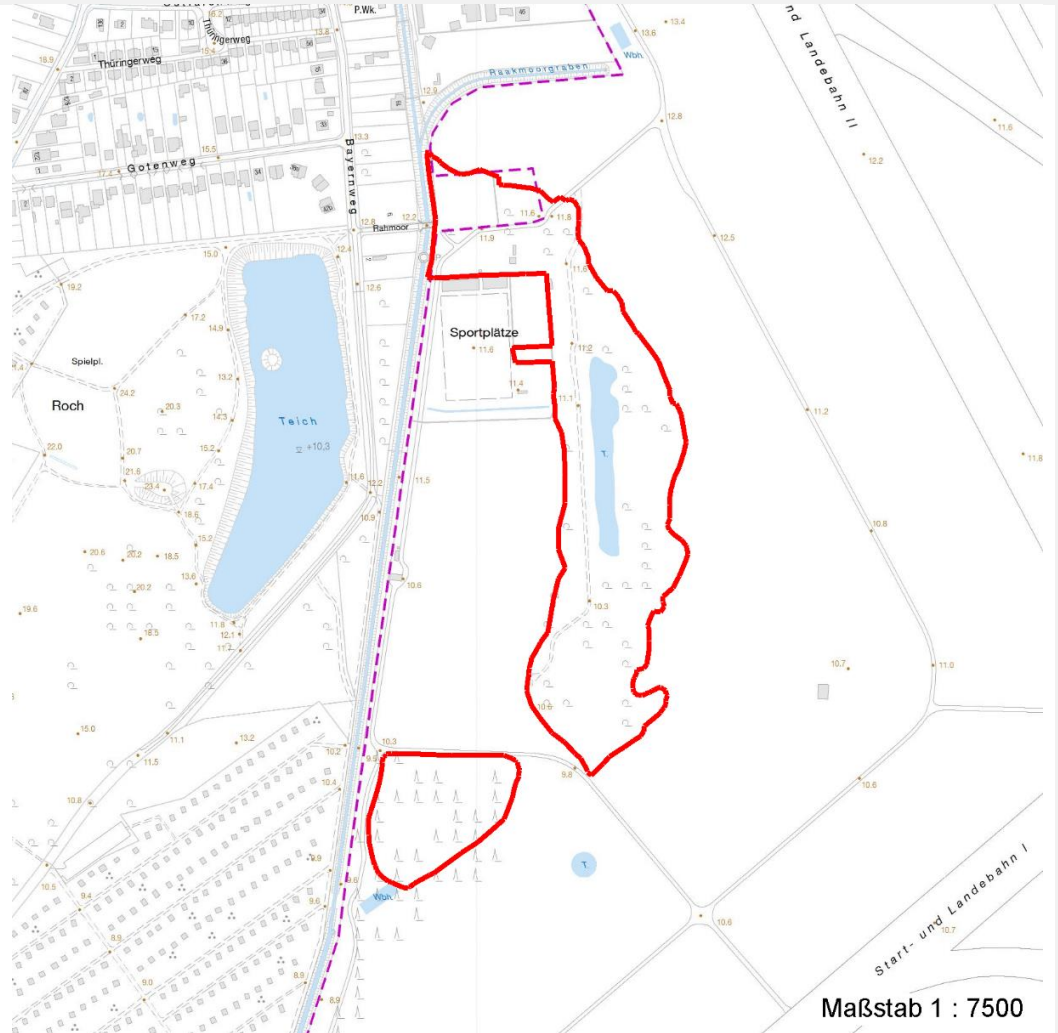
Erhebungsbogen

B

Projekt	Biotopkartierung Hamburg	Interne Nr.	143565
		DK5 DK5-GK	6442
Handlungsbedarf	Nein	DK5 - Name	Fuhlsbüttel-West
Bearbeitung	HAAM	Biotop-Nr. alt	146
Räumliche Abbildung	Fläche	Kartierung	09.09.2020
Anzahl Abschnitte	2	Fläche / Länge [m²/m]	77013,9653
		Breite (lineare Abb.) [m]	

Räumliche Lage

Karte



Weitere Erhebungsbögen

Interne Nr.	Interne Nr. Zuordnung	DK5	Biotop-Nr.	Kartierung	Zuordnung	DK5 (GK)	Biotop-Nr. (alt)
143565	29108	6442	11	15.06.2011	<	6444	18
143565	29137	6442	49	12.07.2011	<	6444	10032

Zuordnung: N = nachfolgende Kartierung, K = weitere Kartierungen (zeitlich vorher oder nachher)

Foto

Interne Nr.	Index	Dateiname	Aufnahmerichtung
80047	0	6442_146_090920_1.JPG	nach W
80048	0	6442_146_090920_2.JPG	nach N
80049	0	6442_146_090920_3.JPG	nach W

Erhebungsbogen

B

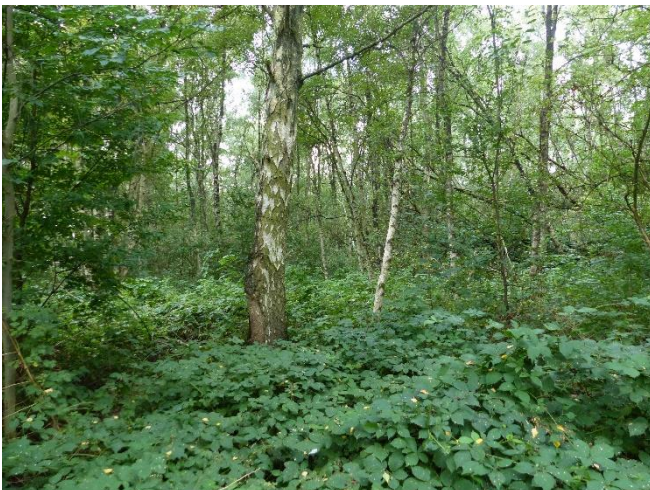
Projekt	Biotopkartierung Hamburg		Interne Nr.	143565
			DK5 DK5-GK	6442
Handlungsbedarf	Nein		DK5 - Name	Fuhlsbüttel-West
Bearbeitung	HAAM	Kopie	Biotop-Nr. alt	146
Räumliche Abbildung	Fläche	Nein	Kartierung	09.09.2020
Anzahl Abschnitte	2		Fläche / Länge [m²/m]	77013,9653
			Breite (lineare Abb.) [m]	

Weitere Angaben

Merkmal	Wert
Auswertung	
Wertgesichtspunkte	Aufgrund der Lage auf dem Flughafengelände ist das Gewässer ungestört hinsichtlich Erholungsdruck und Nutzung Naturnahes Element in beeinträchtigter Umgebung Wertvoller Altbaumbestand
Bedeutung für Tiergruppe	Amphibien, Überwinterungsbiotop Amphibien, Sommerquartiere Fledermäuse Vögel
Maßnahmen	1.1 - Sukzession ungestört ablaufen lassen

Foto

Fotodatei	6442_146_090920_1.JPG	Fotodatei	6442_146_090920_2.JPG
Bildbeschreibung	Südlicher Abschnitt eines Pionierwaldes aus Hänge-Birken und Zitter-Pappeln	Bildbeschreibung	Nördlicher Abschnitt eines Pionierwaldes aus Hänge-Birken und Zitter-Pappeln
Aufnahmerichtung	nach W	Aufnahmerichtung	nach N



Erhebungsbogen

B

Projekt	Biotopkartierung Hamburg		Interne Nr.	143565
			DK5 DK5-GK	6442
Handlungsbedarf	Nein		DK5 - Name	Fuhlsbüttel-West
Bearbeitung	HAAM	Kopie	Biotop-Nr. alt	146
Räumliche Abbildung	Fläche	Nein	Kartierung	09.09.2020
Anzahl Abschnitte	2		Fläche / Länge [m²/m]	77013,9653
			Breite (lineare Abb.) [m]	

Foto

Fotodatei	6442_146_090920_3.JPG
Bildbeschreibung	Nördlicher Abschnitt eines Pionierwaldes aus Hänge-Birken und Zitter-Pappeln
Aufnahmerichtung	nach W

Fotodatei	
Bildbeschreibung	
Aufnahmerichtung	



Teilflächenbeschreibung

Teilflächentyp		Teilflächen-Nr.	1
Biotoptyp	Birken- und Espen-Pionier- oder Vorwald (2018)	Biotoptyp	WPB
- Zusatz		- gesetzl. Grundl.	
FFH-LRT		FFH-LRT	
Beschreibung		Entw.potential LRT	
		Hauptfläche	Ja
		Flächenanteil	100 %
		FFH-Unters.Fläche	Nein
		Saatgutfläche	Nein

Zeigerwerte der Pflanzenartenliste (Auswertung)

Standort	Belichtung	halbsonnig	6,7
Boden	Feuchte	frisch und mäßigfrisch	5,3
	Stickstoff (N)	mäßig stickstoffarm bis stickstoffreich	6,5
	Reaktion	schwach sauer	5,7
Vegetation	Mahdverträglichkeit	schnittempfindlich bis mäßig schnittverträglich	4,1
Zeigerwerte	Futterwert	sehr geringwertiges Futter	1,5
	Wechselfeuchteanzeiger		1
	Giftpflanzen		0
	Überschw.anzeiger		1

Erhebungsbogen

B

Projekt	Biotopkartierung Hamburg		Interne Nr.	143565
			DK5 DK5-GK	6442
Handlungsbedarf	Nein		DK5 - Name	Fuhlsbüttel-West
Bearbeitung	HAAM	Kopie	Biotop-Nr. alt	146
Räumliche Abbildung	Fläche	Nein	Kartierung	09.09.2020
Anzahl Abschnitte	2		Fläche / Länge [m²/m]	77013,9653
			Breite (lineare Abb.) [m]	

Pflanzenartenliste

Gruppe / Pflanzenart	MS	M	W	Vs	St	PA	Ph	Sz	VS	V	G	cf	§	Rote Liste			
														HH	ND	SH	D
Tracheobionta (Gefäßpflanzen)																	
Acer pseudoplatanus (Berg-Ahorn)	7	z															
Aegopodium podagraria (Giersch)	7	w															
Arctium lappa (Große Klette)	7	w															
Betula pendula (Hänge-Birke)	7	d															
Circaea lutetiana (Gewöhnliches Hexenkraut)	7	z															
Cornus alba (Weißer (Tartarischer) Hartriegel)	7	w															
Corylus avellana (Haselnuss)	7	w															
Crataegus monogyna (Eingrifflicher Weißdorn)	7	w															
Deschampsia flexuosa (Draht-Schmiele)	7	w															
Dryopteris carthusiana (Dorniger Wurmfarne)	7	w															
Dryopteris filix-mas (Gewöhnlicher Wurmfarne)	7	w															
Fagus sylvatica (Rotbuche)	7	w															
Frangula alnus (Faulbaum)	7	w															
Geum urbanum (Echte Nelkenwurz)	7	w															
Glechoma hederacea (Gundermann)	7	z															
Ilex aquifolium (Stechpalme)	7	w											b				
Impatiens parviflora (Kleinblütiges Springkraut)	7	z															
Picea abies (Gemeine Fichte)	7	z															
Populus tremula (Zitter-Pappel)	7	z															
Prunus padus (Echte Traubenkirsche)	7	w															
Prunus serotina (Späte Traubenkirsche)	7	w															
Pseudotsuga menziesii (Douglasie)	7	w															
Quercus robur (Stiel-Eiche)	7	z															
Rubus armeniacus (Armenische Brombeere)	7	h															
Rubus fruticosus agg. (Artengruppe Echte Brombeere)	7	h															
Rubus idaeus (Himbeere)	7	w															
Rubus laciniatus (Schlitzblättrige Brombeere)	7	w															
Sambucus nigra (Schwarzer Holunder)	7	z															
Sambucus racemosa (Trauben-Holunder)	7	w															
Sorbus aucuparia (Eberesche)	7	w															
Taxus spec. (Eibe)	7	w															
Tilia cordata (Winter-Linde)	7	w															
Urtica dioica (Große Brennnessel)	7	w															
Anzahl Rote Liste Arten																	
Anzahl Arten																33	

MS: Mengensystem; M: Mengenangabe, W: Bewertung der Art (FFH-Monitoring), Vs: Vegetationsschicht, St: Status, PA: Autor Phänologie; Ph: Phänologie, Sz: Soziabilität, VS: Vitalitätssystem; V: Vitalität, G: Geschlecht, cf: unsichere Bestimmung, §: Schutz nach BNatSchG, HH: Rote Liste Hamburg, Nds: Rote Liste Niedersachsen, SH: Rote Liste Schleswig-Holstein, D: Rote Liste Deutschland