

Erhebungsbogen

B

Projekt	Biotopkartierung Hamburg	Interne Nr.	143557
		DK5 DK5-GK	6442
Handlungsbedarf	Nein	DK5 - Name	Fuhlsbüttel-West
Bearbeitung	HAAM	Biotop-Nr. alt	145
Räumliche Abbildung	Fläche	Kartierung	02.09.2020
Anzahl Abschnitte	1	Fläche / Länge [m²/m]	401,9981
		Breite (lineare Abb.) [m]	

Gesetzlicher Schutz § 30 (2) 1.2 Natürliche oder naturnahe stehende Gewässer **Schutz nur teilweise** **Nein**

Gesamtbewertung	6	Wertvoll
– Alter	5	Biotop mittleren Alters, 20 bis 50 Jahre
– Belastungsgrad	6	Flächenhaft geringe oder örtlich stärkere oder Vorbelastung mit deutlichem Einfluß
– Ökolog. Funktion	7	Sehr hohe Bedeutung in einem Biotopkomplex, für den lokalen Biotopverbund oder als Puffer
– Seltenheit	5	Seltener Biotoptyp, floristisch stark verarmt, ohne seltener Pflges. od. verbr. artenreicher Biotoptyp

Bestandsbeschreibung

Schmal ausgeprägtes Stillgewässer als Altwasser anzusprechen und nordwestlich der Tarpenbek gelegen. Das Gewässer ist aufgrund des umgebenden, dichten Weidengebüsches kaum zugänglich und nicht in Gänze kartierbar. Zudem ist es stark beschattet. Die Schwimmblattvegetation besteht aus Gelber Teichrose, Kleiner Wasserlinse und Teichlinse. Darüber hinaus finden sich randlich typische Uferpflanzen wie Scheinzyper-Segge oder Schlank-Segge. Randlich und innerhalb des Gewässers wächst viel Schilf. Zudem ist die Fläche als Ausgleichsfläche festgesetzt und im Kompensationsverzeichnis der Stadt Hamburg eingetragen.

Vorkommen an Biotoptypen

1	TF	Typ	HF	F.Anteil
2	BTYP	Biotoptyp		- gesetzl. Grundl.
3	Zusatz	Zusatz zum Biotoptypen		
4	LRT	Lebensraumtyp		
1	1		Ja	100 %
2	SEF	Altwasser, naturnah (2018)		§ 30 (2) 1.2
4	3150	Natürliche eutrophe Seen mit einer Vegetation des Magnopotamions oder Hydrocharitions		

Räumliche Lage

Lagebeschreibung	an Engernweg	Hochwert (Y)	5942177
Nachbarnutzung/en	Weidengebüsch der Ufer	Naturraum	Geestplatten westlich der Alster (696.01)
Rechtswert (X)	564242	Gemarkung	Niendorf (307)
Bezirk	Eimsbüttel	Ramsargebiet	<input type="checkbox"/> EG-Vogelschutzgeb.
Stadtteil (OT-Nr.)	Niendorf (318)	Nationalpark	<input type="checkbox"/>
Digitaler Grünplan	<input type="checkbox"/> Hafengesamtgebiet		
Ausgleichsflächen	<input checked="" type="checkbox"/> Biosphärenreservat		
NSG / ND / LSG			
FFH-GEBIET			
Wasserschutzgebiet			

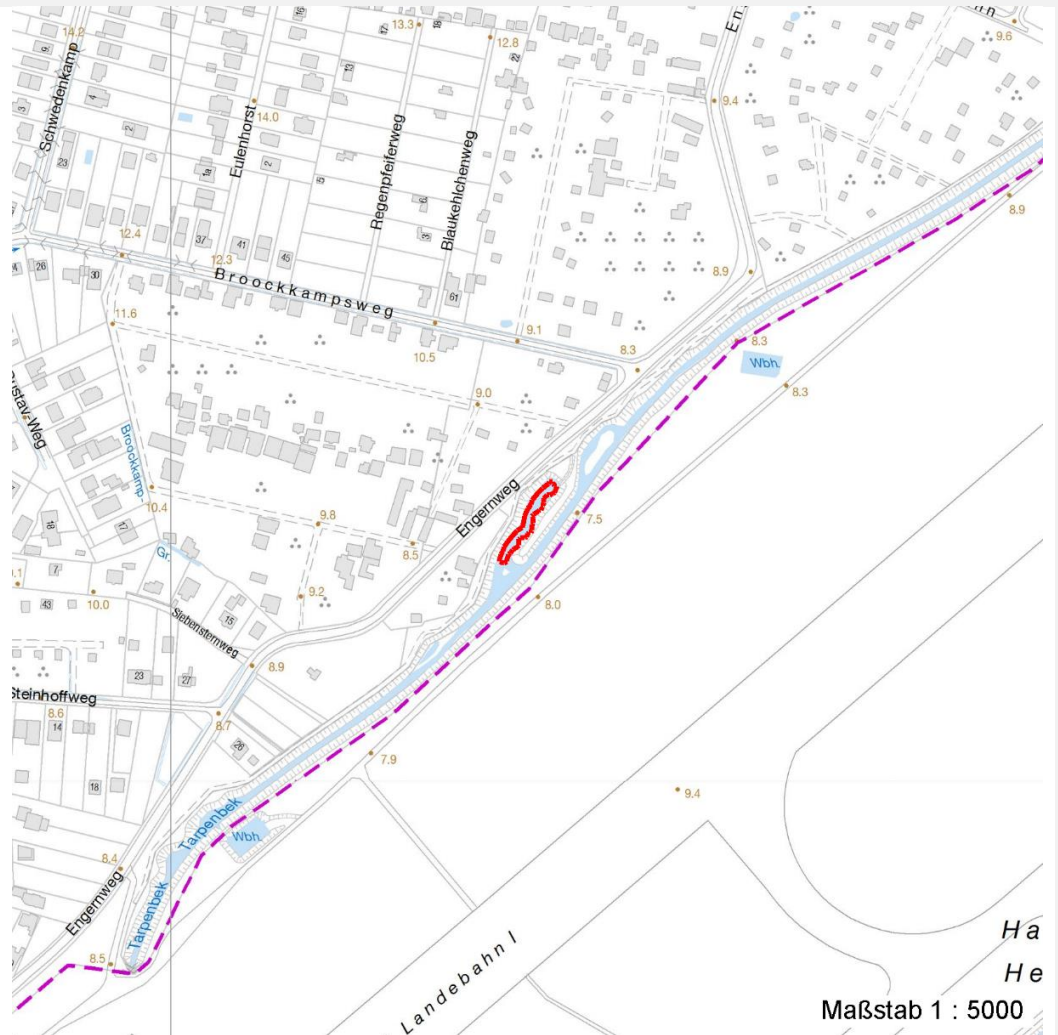
Erhebungsbogen

B

Projekt	Biotopkartierung Hamburg		Interne Nr.	143557
			DK5 DK5-GK	6442
			DK5 - Name	Fuhlsbüttel-West
Handlungsbedarf	Nein		Biotop-Nr. alt	145
Bearbeitung	HAAM	Kopie	Nein	Kartierung
Räumliche Abbildung	Fläche			02.09.2020
Anzahl Abschnitte	1			Fläche / Länge [m²/m]
				401,9981
				Breite (lineare Abb.) [m]

Räumliche Lage

Karte



Weitere Erhebungsbögen

Interne Nr.	Interne Nr. Zuordnung	DK5	Biotop-Nr.	Kartierung	Zuordnung	DK5 (GK)	Biotop-Nr. (alt)
143557	29173	6442	18	19.07.2011	<	6444	33

Zuordnung: N = nachfolgende Kartierung, K = weitere Kartierungen (zeitlich vorher oder nachher)

Foto

Interne Nr.	Index	Dateiname	Aufnahmerichtung
80029	0	6442_145_020920_1.JPG	nach SW
80030	0	6442_145_020920_2.JPG	nach SW

Weitere Angaben

Merkmal	Wert
Auswertung	
Gefährdung/ Einflüsse	Verlandung durch Weiden und Wasserstandsabnahme

Erhebungsbogen

B

Projekt	Biotopkartierung Hamburg	Interne Nr.	143557
Handlungsbedarf	Nein	DK5 DK5-GK	6442
Bearbeitung	HAAM	DK5 - Name	Fuhlsbüttel-West
Räumliche Abbildung	Fläche	Biotop-Nr. alt	145
Anzahl Abschnitte	1	Kartierung	02.09.2020
		Fläche / Länge [m²/m]	401,9981
		Breite (lineare Abb.) [m]	

Weitere Angaben

Merkmal	Wert
Wertgesichtspunkte Bedeutung für Tiergruppe	Wichtige Pufferfunktion Amphibien, Laichgewässer

Foto

Fotodatei	6442_145_020920_1.JPG	Fotodatei	6442_145_020920_2.JPG
Bildbeschreibung	eutrophes Stillgewässer in Weidengebüsch an der Tarpenbek nach SW	Bildbeschreibung	eutrophes Stillgewässer in Weidengebüsch an der Tarpenbek nach SW
Aufnahmerichtung	nach SW	Aufnahmerichtung	nach SW



Teilflächenbeschreibung

Teilflächentyp		Teilflächen-Nr.	1
Biototyp	Altwasser, naturnah (2018)	Biototyp	SEF
- Zusatz		- gesetzl. Grundl.	§ 30 (2) 1.2
FFH-LRT	Natürliche eutrophe Seen mit einer Vegetation des Magnopotamions oder Hydrocharitions	FFH-LRT	3150
Beschreibung		Entw.potential LRT	
		Hauptfläche	Ja
		Flächenanteil	100 %
		FFH-Unters.Fläche	Nein
		Saatgutfläche	Nein

Weitere Angaben

Merkmal	Wert
Auswertung Maßnahmen	2.1 - Wasserstand auf hohem Niveau stabilisieren, Wasserstandsschwankungen vermindern Möglich wäre eine teilweise Auflichtung in Richtung Ostufer, allerdings wäre das mit Eingriffen in den gesetzlich geschützten Weidengebüschbestand verbunden 1.4 - Erhalt des Biotops in der gegenwärtigen Ausprägung

Projekt	Biotopkartierung Hamburg		Interne Nr.	143557
			DK5 DK5-GK	6442
			DK5 - Name	Fuhlsbüttel-West
Handlungsbedarf	Nein		Biotop-Nr. alt	145
Bearbeitung	HAAM	Kopie	Kartierung	02.09.2020
Räumliche Abbildung	Fläche		Fläche / Länge [m²/m]	401,9981
Anzahl Abschnitte	1		Breite (lineare Abb.) [m]	

FFH-Bewertungen (BFN)

		Wert	AZ	Z
1	Lebensraumtyp			
3	Arteninventar , Gesamtbewertung, 1..n - Parameter mit Kriterien A/B/C			
4	Habitatstruktur , Gesamtbewertung, 1..n - Parameter mit Kriterien A/B/C			
5	Beeinträchtigungen , Gesamtbewertung, 1..n - Parameter mit Kriterien A/B/C			
	Zustandsbewertung: AZ – Vorgabewert, Z – von AZ abweichend festgelegte Zustandsbewertung			
1	3150 (BFN) Natürliche eutrophe Seen mit einer Vegetation des Magnopotamions oder Hydrocharitions		C	
3	Arteninventar		C	
3.2	Arteninventar Zahl LRT-typischer Arten			
	A: 10			
	B:			
	C: 5	3	C	
	Begründung für Bewertung: Lediglich Nuphar lutea, Spirodela polyrhiza und Lemna minor als lebensraumtypische Art festgestellt, Allerdings konnte nicht das gesamte Gewässer erfasst werden.			
4	Habitatstrukturen		B	
	Begründung für Bewertung: Es konnten Schilf-Röhricht und Weidengebüsch als typische Vegetationsstrukturelemente festgestellt werden.			
	Anzahl typischer ausgebildeter Vegetationsstrukturelemente, Verlandungsvegetation:			
	A: >= 3 verschiedene			
	B: 2 verschiedene		B	
	C: 1			
5	Beeinträchtigungen		C	
5.2	Wasserspiegelabsenkung (gutachterlich mit Begründung)			
	A: nicht erkennbar			
	B: vorhanden; als Folge mäßige Beeinträchtigung		B	
	Begründung für Bewertung: Wasserstand ist schwankend und abhängig vom Niederschlag			
	C: vorhanden; als Folge starke Beeinträchtigung			
	Anteil der Uferlinie, der durch anthropogene Nutzung (nur negative Einflüsse, nicht: schutzzielkonforme Pflegemaßnahmen) überformt ist (%)			
	A: < 10 %	5	A	
	B: 10 - 25 %			
	C: > 25 - 50 %			
	potenzielle Eindringtiefe der submersen Vegetation: Trübung des Gewässers			
	A: klar, Aufwuchs bis in größere Tiefen möglich			
	B: leicht getrübt, Eindringtiefe begrenzt			
	C: deutlich getrübt, Eindringtiefe gering		C	
5.2	Grad der Störung durch Freizeitnutzung (gutachterlich mit Begründung)			
	A: keine oder gering, d. h. höchstens gelegentlich und auf geringem Flächenanteil (< 10 %)		A	
	Begründung für Bewertung: Gewässer ist durch dichtes Weidengebüsch gut abgeschildert			
	B: mäßig (alle anderen Kombinationen)			
	C: stark (dauerhaft oder auf > 25 % der Fläche)			
5.2	Teichbewirtschaftung (Art und Umfang beschreiben; Bewertung gutachterlich)			
	A: keine Auswirkungen erkennbar		A	
	B: geringe Einflüsse			
	C: deutlich schädliche Einflüsse			
5.2	weitere Beeinträchtigungen			
	A:			

Erhebungsbogen

B

Projekt	Biotopkartierung Hamburg		Interne Nr.	143557
			DK5 DK5-GK	6442
Handlungsbedarf	Nein		DK5 - Name	Fuhlsbüttel-West
Bearbeitung	HAAM	Kopie	Biotop-Nr. alt	145
Räumliche Abbildung	Fläche	Nein	Kartierung	02.09.2020
Anzahl Abschnitte	1		Fläche / Länge [m²/m]	401,9981
			Breite (lineare Abb.) [m]	

FFH-Bewertungen (BFN)

		Wert	AZ	Z
1 Lebensraumtyp				
3 Arteninventar , Gesamtbewertung, 1..n - Parameter mit Kriterien A/B/C				
4 Habitatstruktur , Gesamtbewertung, 1..n - Parameter mit Kriterien A/B/C				
5 Beeinträchtigungen , Gesamtbewertung, 1..n - Parameter mit Kriterien A/B/C				
Zustandsbewertung: AZ – Vorgabewert, Z – von AZ abweichend festgelegte Zustandsbewertung				
	B:			
	C:		C	
	Begründung für Bewertung: Nur schmal ausgeprägt, daher starke Randeffekte, Verlandungsgefahr, starke Beschattung			
5.2	diffuse Nährstoffeinträge aus Umland;			
	A: keine			
	B: gering		B	
	C: deutlich			
5.2	belastete Zuleitung o. Zufluss; Einträge			
	A: keine			
	B: geringe		B	
	C: deutliche			

Zeigerwerte der Pflanzenartenliste (Auswertung)

Standort	Belichtung	halbsonnig	7,3
Boden	Feuchte	zeitweise wasserüberstaut	9,9
	Stickstoff (N)	stickstoffreich	6,5
	Reaktion	neutral	6,9
Vegetation	Mahdverträglichkeit	schnittempfindlich (nur Herbstschnitt vertragend)	3,4
Zeigerwerte	Futterwert	sehr geringwertiges Futter	1,9
	Wechselfeuchteanzeiger		0
	Giftpflanzen		1
	Überschw.anzeiger		5

Pflanzenartenliste

Gruppe / Pflanzenart	MS	M	W	Vs	St	PA	Ph	Sz	VS	V	G	cf	§	Rote Liste			
														HH	ND	SH	D
Tracheobionta (Gefäßpflanzen)																	
Calystegia sepium (Zaun-Winde)	7	z															
Carex acuta (Schlank-Segge)	7	z												V			
Carex pseudocyperus (Scheinzyper-Segge)	7	w															
Iris pseudacorus (Gelbe Schwertlilie)	7	w											b				
Lemna minor (Kleine Wasserlinse)	7	z															
Lycopus europaeus (Gewöhnlicher Wolfstrapp)	7	z															
Nasturtium officinale (Echte Brunnenkresse)	7	z															
Nuphar lutea (Gelbe Teichrose)	7	h											b				
Phragmites australis (Schilf)	7	h															
Rumex hydrolapathum (Fluss-Ampfer)	7	w															
Salix viminalis (Korb-Weide)	7	z															
Sparganium erectum (Ästiger Igelkolben)	7	z															
Spirodela polyrhiza (Vielwurzlige Teichlinse)	7	z															

Erhebungsbogen

B

Projekt	Biotopkartierung Hamburg	Interne Nr.	143557
		DK5 DK5-GK	6442
Handlungsbedarf	Nein	DK5 - Name	Fuhlsbüttel-West
Bearbeitung	HAAM	Biotop-Nr. alt	145
Räumliche Abbildung	Fläche	Kartierung	02.09.2020
Anzahl Abschnitte	1	Fläche / Länge [m²/m]	401,9981
		Breite (lineare Abb.) [m]	

Pflanzenartenliste

Gruppe / Pflanzenart	MS	M	W	Vs	St	PA	Ph	Sz	VS	V	G	cf	§	Rote Liste			
														HH	ND	SH	D
Anzahl Rote Liste Arten														1			
Anzahl Arten														13			

MS: Mengensystem; M: Mengenangabe, W: Bewertung der Art (FFH-Monitoring), Vs: Vegetationsschicht, St: Status, PA: Autor Phänologie; Ph: Phänologie, Sz: Soziabilität, VS: Vitalitätssystem; V: Vitalität, G: Geschlecht, cf: unsichere Bestimmung, §: Schutz nach BNatSchG, HH: Rote Liste Hamburg, Nds: Rote Liste Niedersachsen, SH: Rote Liste Schleswig-Holstein, D: Rote Liste Deutschland